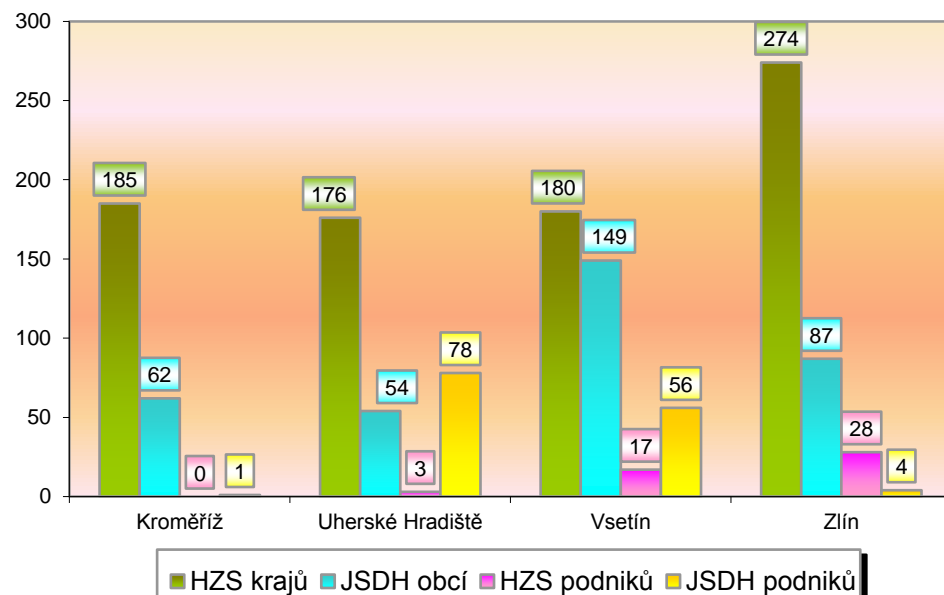


I. Základní statistické údaje o zásahové činnosti za leden-březen 2015

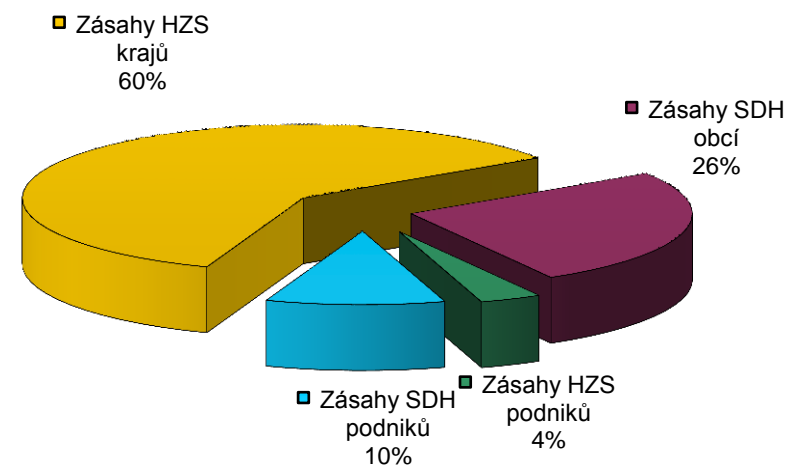
Tab. 1 Přehled počtu zásahů v okresech Zlínského kraje

Okres (kraj) / jednotka	ZÁSAHY													
	Celkem		HZS krajů			JSDH obcí			HZS podniků			JSDH podniků		
	Počet	Podíl %	Počet	Podíl %	% z celk.	Počet	Podíl %	% z celk.	Počet	Podíl %	% z celk.	Počet	Podíl %	% z celk.
Kroměříž	248	18,29	185	22,70	74,60	62	17,61	25,00	0	0,00	0,00	1	0,72	0,40
Uherské Hradiště	311	22,94	176	21,60	56,59	54	15,34	17,36	3	6,25	0,96	78	56,12	25,08
Vsetín	403	29,72	180	22,09	44,67	149	42,33	36,97	17	35,42	4,22	56	40,29	13,90
Zlín	394	29,06	274	33,62	69,54	87	24,72	22,08	28	58,33	7,11	4	2,88	1,02
Zlínský kraj	1 356	100	815	100	60,10	352	100	25,96	48	100	3,54	139	100	10,25

Graf 1 Porovnání počtu zásahů v okresech Zlínského kraje



Graf 2 Procentuální podíl počtu zásahů v okresech Zlínského kraje

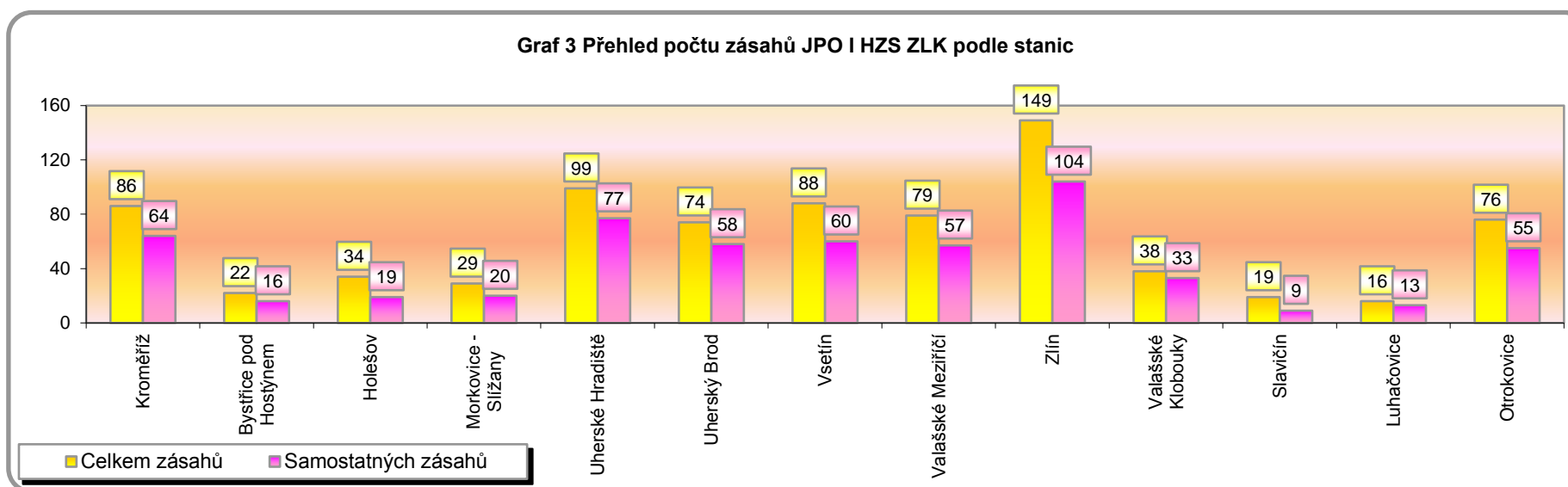


II. Zásahová činnost jednotek HZS Zlínského kraje za leden-březen 2015

Tab. 2 Přehled počtu zásahů JPO I HZS ZLK podle stanic

Jednotka	Číslo jednotky	Celkem zásahů		Samostatných zásahů	
		počet	podíl %	počet	podíl %
Kroměříž	721010	86	10,63	64	10,94
Bystřice pod Hostýnem	721011	22	2,72	16	2,74
Holešov	721012	34	4,20	19	3,25
Morkovice - Slížany	721013	29	3,58	20	3,42
Uherské Hradiště	722010	99	12,24	77	13,16
Uherský Brod	722012	74	9,15	58	9,91
Vsetín	723010	88	10,88	60	10,26
Valašské Meziříčí	723011	79	9,77	57	9,74
Zlín	724010	149	18,42	104	17,78
Valašské Klobouky	724011	38	4,70	33	5,64
Slavičín	724012	19	2,35	9	1,54
Luhačovice	724013	16	1,98	13	2,22
Otrokovice	724014	76	9,39	55	9,40
Celkem	13 jednotek	809	100,00	585	100,00

Graf 3 Přehled počtu zásahů JPO I HZS ZLK podle stanic

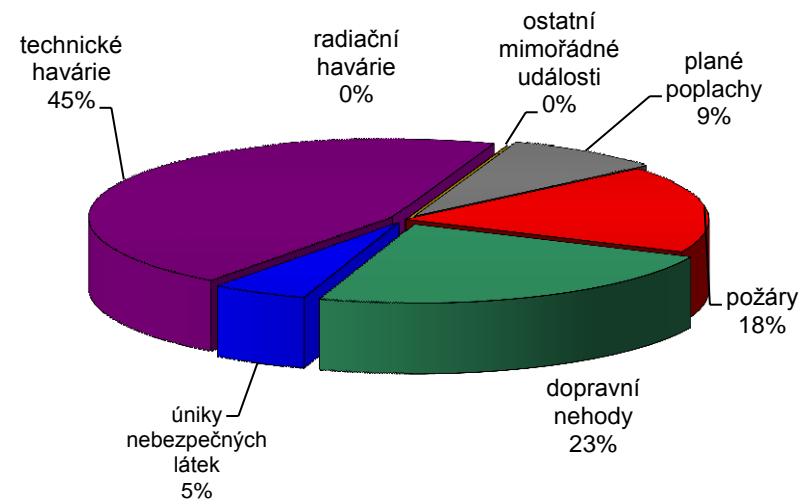


III. Základní statistické údaje o událostech za leden-březen 2015

Tab. 3 Přehled počtu událostí v okresech Zlínského kraje

Typ události / okres (kraj)	KM	UH	VS	ZL	Zlínský
Požár (P)	41	29	43	48	161
12 - P - s účastí jednotky PO	38	29	41	48	156
19 - P - bez účasti jednotky PO	3	0	2	0	5
Dopravní nehoda (DN)	41	54	56	58	209
21 - DN - silniční	41	51	54	57	203
22 - DN - silniční hromadná	0	1	0	0	1
23 - DN - železniční (vč. metra)	0	2	2	1	5
24 - DN - letecká	0	0	0	0	0
25 - DN - ostatní	0	0	0	0	0
Únik nebezpečné chemické látky (UNL)	10	8	16	12	46
41 - UNL - únik plynu/aerosolu	4	1	8	2	15
42 - UNL - únik kapaliny (mimo ropných produktů)	1	2	4	0	7
43 - UNL - únik ropných produktů	4	5	4	10	23
44 - UNL - únik pevné látky	0	0	0	0	0
45 - UNL - ostatní (včetně jiné než chemické)	1	0	0	0	1
Technická havárie (TH)	69	71	121	146	407
51 - TH - technická havárie	0	0	0	0	0
52 - TH - technická pomoc	47	47	90	112	296
53 - TH - technologická pomoc	1	0	2	0	3
54 - TH - ostatní pomoc	21	24	29	34	108
61 - Radiační havárie a nehoda (RH)	0	0	0	0	0
71 - Ostatní mimořádné události (OMU)	0	0	0	0	0
81 - Planý poplach (PP)	10	17	24	25	76
Události celkem	171	179	260	289	899

Graf 4 Procentuální podíl typů událostí



IV. Základní statistické údaje o událostech za leden-březen 2015

Tab. 4 Přehled počtu událostí podle měsíců ve Zlínském kraji

Měsíc / typ události	I	II	III	IV	V	VI	VII	VIII	IX	X	XI	XII
Požáry*	41	46	74									
Dopravní nehody*	78	68	63									
Úniky nebezpečné látky*	13	14	19									
Technické havárie*	140	110	157									
Ostatní mimořádné události*	33	22	21									
Události celkem	305	260	334	0	0	0	0	0	0	0	0	0

*poznámka:

požáry: požáry s účastí jednotky PO, požáry bez účasti jednotky PO

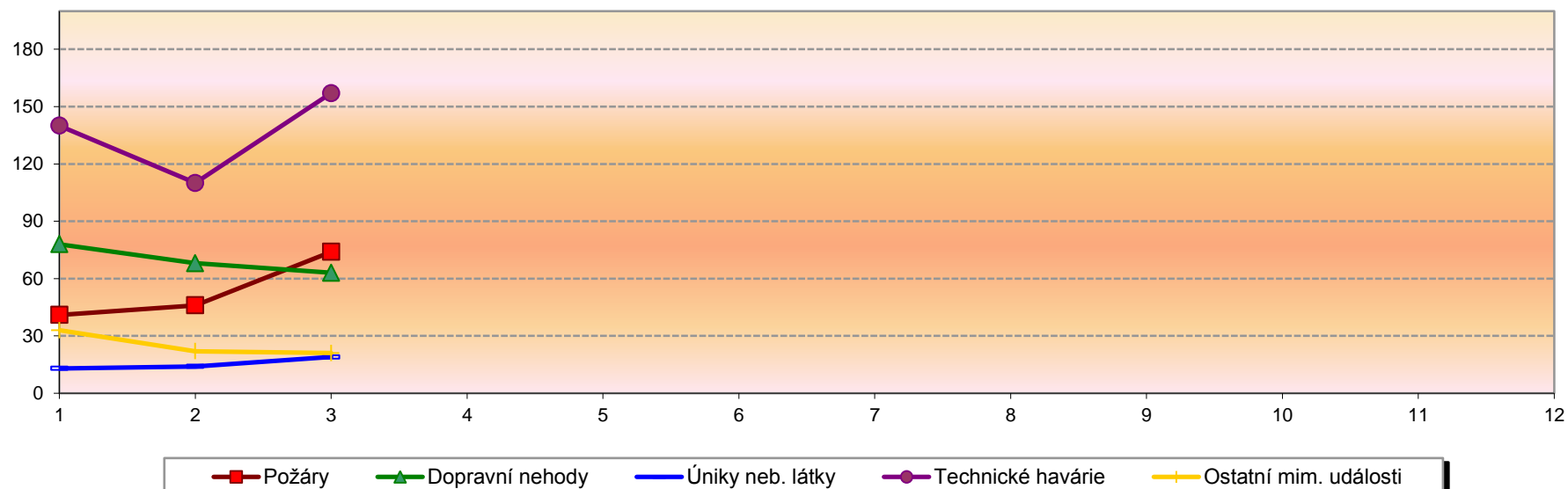
dopravní nehody: silniční, silniční hromadná, železniční vč. metra, letecká, ostatní

úniky nebezpečné látky: plynu, aerosolu, kapaliny, ropných produktů, pevných látky, ostatní

technické havárie: technické havárie, technická pomoc, technologická pomoc, ostatní, povodeň, záplava, déšť, sníh, námrazy, větrná smršť, sesuv půdy, ostatní

ostatní mimořádné události: radiační havárie a nehody, ostatní MU, planý poplach

Graf 5 Přehled počtu událostí podle měsíců

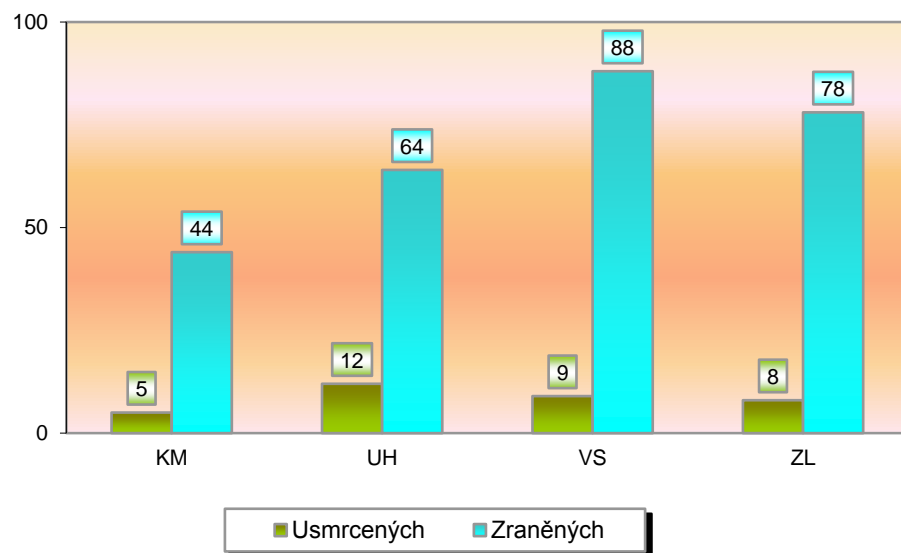


V. Následky mimořádných událostí - usmrcení, zranění, evakuovaní a zachránění za leden-březen 2015

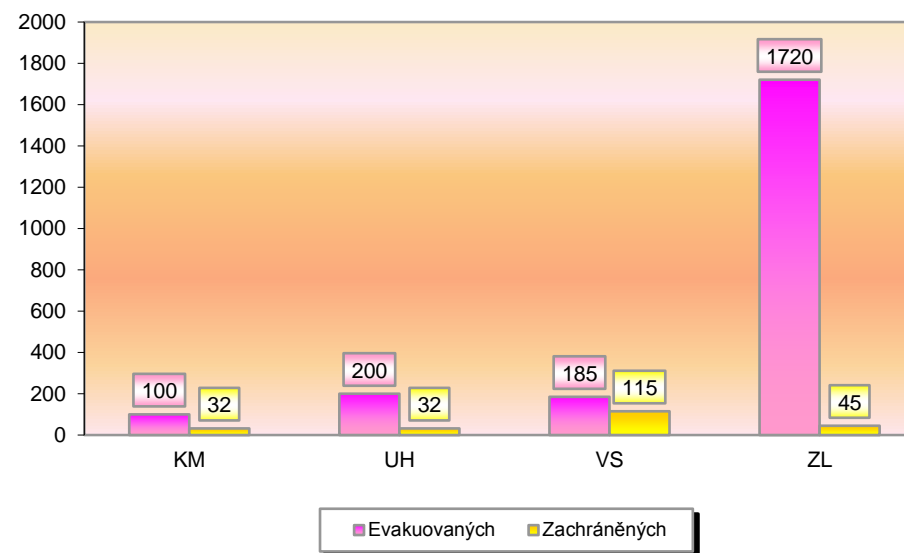
Tab. 5 Souhrn usmrcených, zraněných, evakuovaných a zachráněných osob při událostech v okresech Zlínského kraje

Kategorie / okres (kraj)	KM	UH	VS	ZL	Zlínský
Usmrcených	5	12	9	8	34
osob	5	12	9	8	34
hasičů HZS	0	0	0	0	0
hasičů JSDH	0	0	0	0	0
Zraněných	45	65	93	78	281
osob	44	64	88	78	274
hasičů HZS	1	1	5	0	7
hasičů JSDH	0	0	0	0	0
Evakuovaných	100	200	185	1720	2205
osob	100	200	185	1720	2205
Zachráněných	32	32	115	45	224
osob	32	32	115	45	224

Graf 6 Přehled počtu usmrcených a zraněných osob při událostech v okresech Zlínského kraje



Graf 7 Přehled počtu zachráněných a evakuovaných osob při událostech v okresech Zlínského kraje

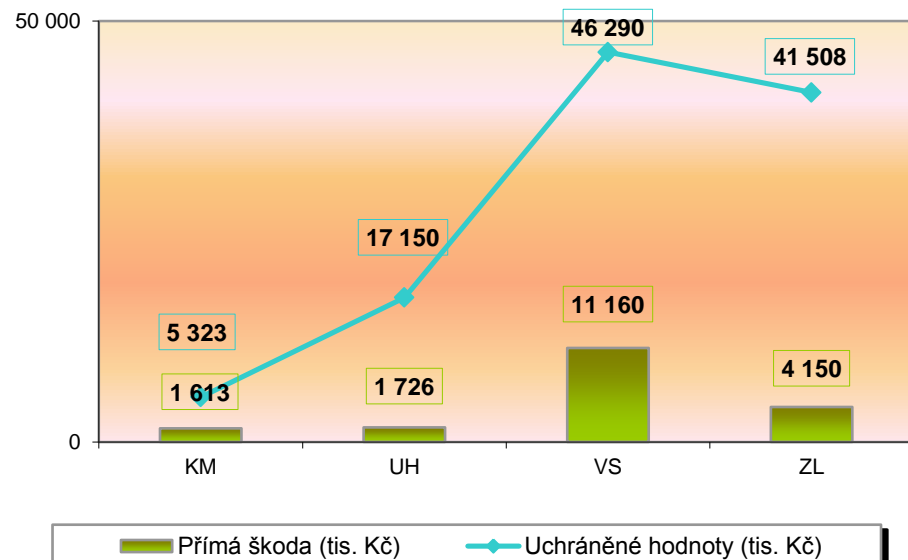


VI. Základní statistické údaje o událostech typu požár za leden-březen 2015

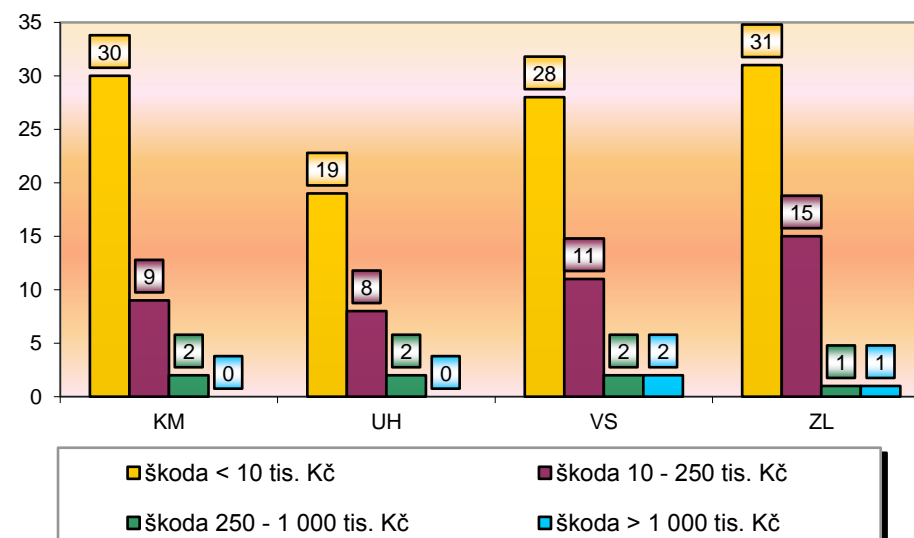
Tab. 6 Základní údaje o požárech

Údaje o požárech / okres (kraj)	KM	UH	VS	ZL	Zlínský
škoda < 10 tis. Kč	30	19	28	31	108
škoda 10 - 250 tis. Kč	9	8	11	15	43
škoda 250 - 1 000 tis. Kč	2	2	2	1	7
škoda > 1 000 tis. Kč	0	0	2	1	3
Počet požárů	41	29	43	48	161
Přímá škoda (tis. Kč)	1 613	1 726	11 160	4 150	18 649
Uchráněné hodnoty (tis. Kč)	5 323	17 150	46 290	41 508	110 271
Usmrceno osob	0	1	0	1	2
Zraněno osob	1	3	28	3	35
Evakuováno osob	0	0	52	0	52
Zachráněno osob	0	2	51	2	55

Graf 8 Přehled přímé škody a uchráněné hodnoty v tis. Kč při požárech v okresech Zlínského kraje



Graf 9 Přehled počtu požárů podle škody v tis. Kč v okresech Zlínského kraje



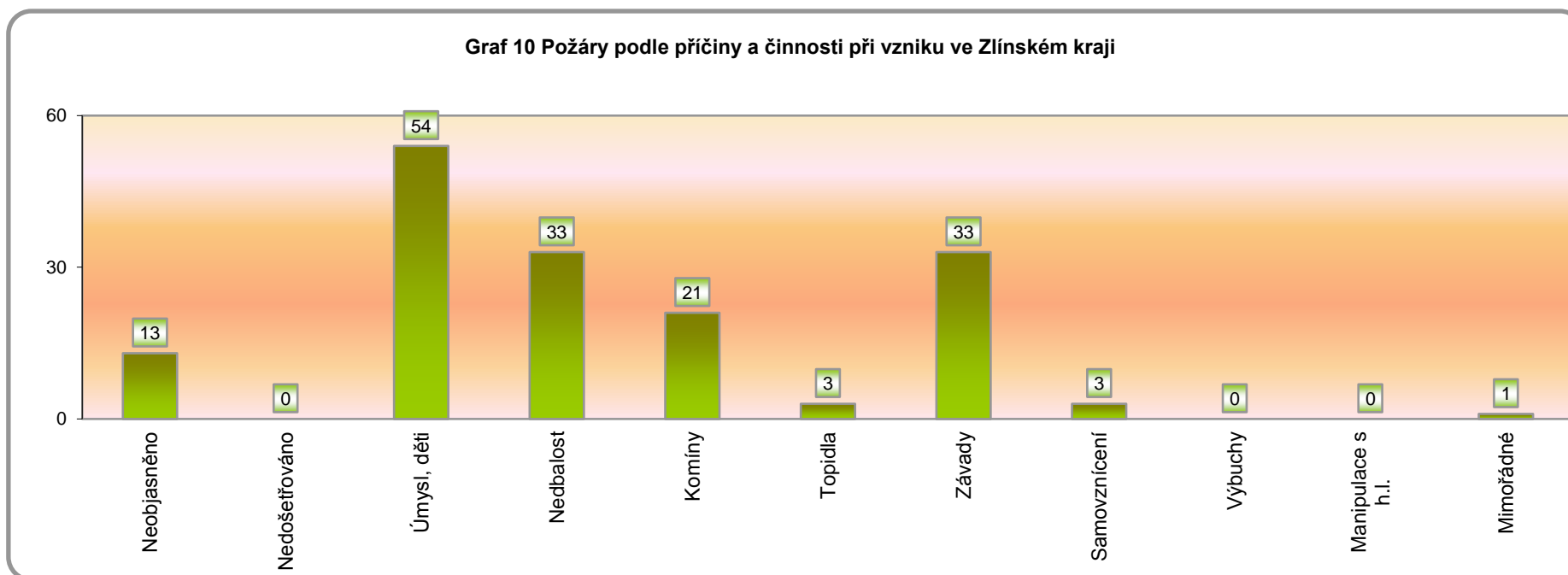
VII. Požáry podle příčiny a činnosti při vzniku za leden-březen 2015

Tab. 7 Požáry podle příčiny a činnosti při vzniku v okresech Zlínského kraje

Kategorie / okres (kraj)	KM	UH	VS	ZL	Zlínský
Neobjasněno	0	9	3	1	13
Nedošetřováno	0	0	0	0	0
Úmysl, děti	15	8	18	13	54
Nedbalost	4	5	12	12	33
Komíny	9	1	2	9	21
Topidla	1	0	0	2	3
Závady	11	4	8	10	33
Samovznícení	1	2	0	0	3
Výbuchy	0	0	0	0	0
Manipulace s h.l.	0	0	0	0	0
Mimořádné	0	0	0	1	1
Celkem	41	29	43	48	161

pozn. Nedošetřované požáry - Jedná se o požáry se základní evidencí, například požáry přírodních porostů, odpadů, demolic a vraků vozidel, kdy nedošlo ke vzniku škody a rozšíření požáru.

Graf 10 Požáry podle příčiny a činnosti při vzniku ve Zlínském kraji



VIII. Základní statistické údaje o spolupráci u událostí za leden-březen 2015

Tab. 8 Přehled spolupráce u událostí ve Zlínském kraji

Typ události / spolupráce	Požáry*	Dopravní nehody*	Úniky neb. látky	Technické havárie*	Ostatní MU*	Celkem
Policie ČR	129	210	24	190	35	588
Zdravotnická záchranná služba	12	119	2	132	6	271
Armáda ČR - voj. záchr. útvary	0	0	0	0	0	0
Armáda ČR - jiné	0	0	0	0	0	0
Obecní policie	17	10	3	35	1	66
Hygienická služba	0	0	0	0	0	0
Báňská záchranná služba	0	0	0	0	0	0
Občanská sdružení v IZS	0	0	0	0	0	0
Pohotovostní služba el. rozvod. závodů	3	1	0	7	0	11
Plynárenská pohotovostní služba	0	0	0	11	0	11
Vodárenská pohotovostní služba	5	1	0	1	2	9
Teplárenská pohotovostní služba	0	0	0	0	0	0
Státní úřad pro jader. bezpečnost	0	0	0	0	0	0
Ostatní ústřední orgány státní správy	0	0	0	1	0	1
Firmy sdružené pod TRINS	0	0	0	0	0	0
Obecní zastupitelstvo	2	1	0	3	4	10
Ostatní územní orgány státní správy	0	1	0	1	0	2
Podniky, firmy	1	2	2	1	4	10
Místní služby	1	6	1	4	1	13
Česká inspekce životního prostředí	0	1	0	1	0	2
Ostatní subjekty(název)	0	0	0	0	0	0

*poznámka:

požáry: požáry s účastí jednotky PO, požáry bez účasti jednotky PO

dopravní nehody: silniční, silniční hromadná, železniční vč. metra, letecká, ostatní

úniky nebezpečné látky: plynu, aerosolu, kapaliny, ropných produktů, pevných látky, ostatní

technické havárie: technické havárie, technická pomoc, technologická pomoc, ostatní, povodeň, záplava, déšť, sníh, námrazy, větrná smršť, sesuv půdy, ostatní

ostatní mimořádné události: radiační havárie a nehody, ostatní MU, planý poplach