

Spolupráce s obcemi



plk. Ing. Pavel Dekret

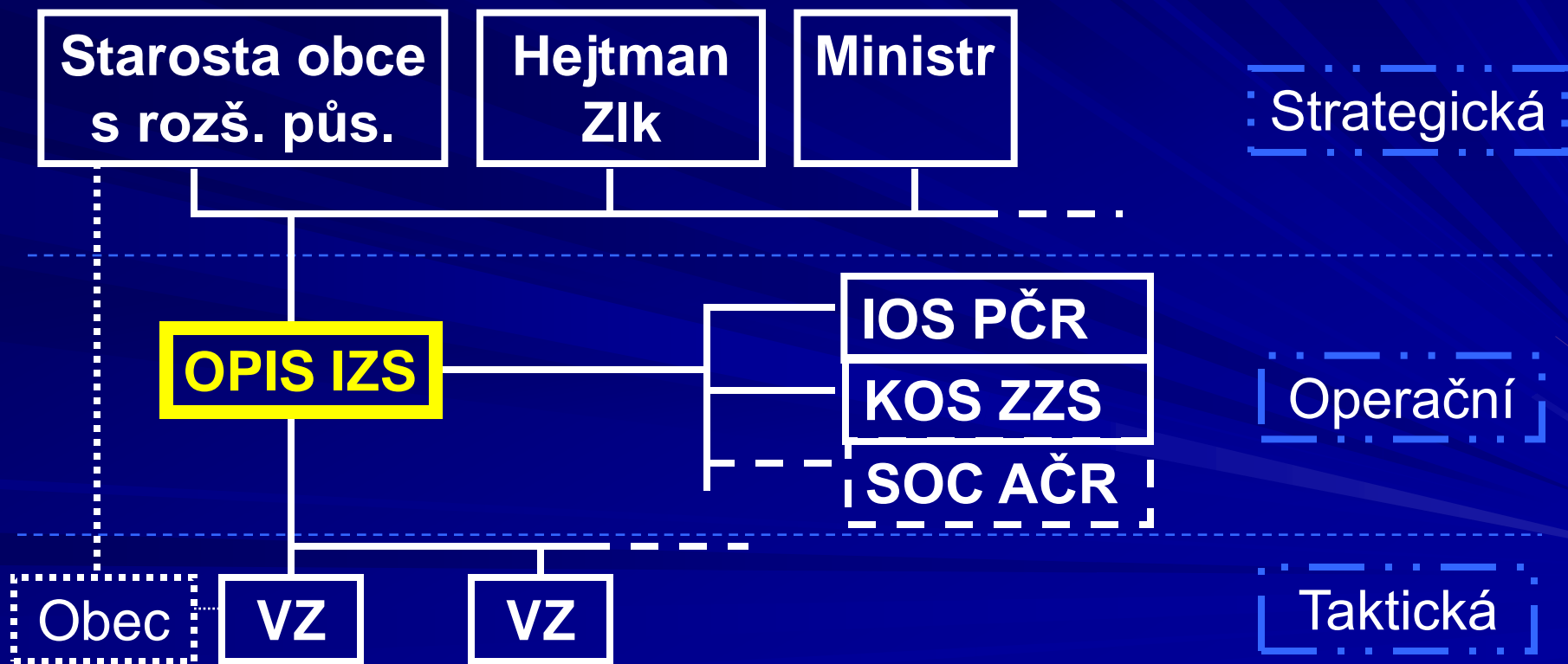
HZS Zlínského kraje

Vedoucí oddělení IZS a služeb

Integrovaný záchranný systém

- **zákon č. 239/2000 Sb.**, vyhlášky č. 328/2001 Sb. a č. 380/2002 Sb., NV č. 463/2000 Sb.
- systém koordinace složek IZS při přípravě na MU a při provádění záchranných a likvidačních pracích
- ochrana obyvatelstva
- **složky IZS**
 - **základní** = HZS ČR, PČR, ZZS, jednotky PO zařazené v plošném pokrytí (tzn. i JSDHO)
 - **ostatní** (dohoda o plánované pomoci na vyžádání)

Struktura IZS – úrovně řízení



Integrovaný záchranný systém

Obec

Orgány obce zajišťují připravenost obce na mimořádné události a podílejí se na provádění záchranných a likvidačních prací a na ochraně obyvatelstva.

Obecní úřad při výkonu státní správy

- a) organizuje přípravu obce na mimořádné události,
- b) **podílí se na provádění záchranných a likvidačních prací s integrovaným záchranným systémem,**
- c) **zajišťuje varování, evakuaci a ukrytí osob** před hrozícím nebezpečím,

Integrovaný záchranný systém

- d) hospodaří s materiálem civilní ochrany,
- e) poskytuje hasičskému záchrannému sboru kraje podklady a informace potřebné ke zpracování havarijního plánu kraje nebo vnějšího havarijního plánu,
- f) podílí se na zajištění nouzového přežití obyvatel obce,
- g) vede evidenci a provádí kontrolu staveb civilní ochrany nebo staveb dotčených požadavky civilní ochrany v obci.

Obecní úřad seznamuje právnické a fyzické osoby v obci s charakterem možného ohrožení, s připravenými záchrannými a likvidačními pracemi a ochranou obyvatelstva. Za tímto účelem organizuje jejich školení.

Integrovaný záchranný systém

Starosta obce při provádění záchranných a likvidačních prací

- a) **zajišťuje varování osob nacházejících se na území obce** před hrozícím nebezpečím,
- b) **organizuje** v dohodě s velitelem zásahu nebo se starostou obce s rozšířenou působností **evakuaci osob z ohroženého území obce**,
- c) organizuje činnost obce v podmínkách nouzového přežití obyvatel obce,
- d) **je oprávněn vyzvat** právnické a fyzické osoby **k poskytnutí osobní nebo věcné pomoci** (řádně zaevidovat zejména u věcné pomoci)

Integrovaný záchranný systém

- § 21 – povinnost pomoci obcí, krajů, ÚSÚ, ministerstva
- **náhrady v IZS**
 - stát prostřednictvím krajského úřadu
 - složkám IZS – ohrožení funkčnosti složky
- **využití hromadných informačních prostředků** - OPIS IZS
 - bez úprav
- **výjimky z „povinného ručení“** – vozidla v IZS, žádost na HZS kraje, kontakt: josef.zajdlik@zlk.izscr.cz, tel.: 950 670 220

Plošné pokrytí

- **Zákon č. 133/1985 Sb.**, vyhl. č. 247/2001 Sb., NV č. 172/2001 Sb.
- **Plošné pokrytí území kraje jednotkami PO**
 - nařízení kraje č. 3/2006, ve znění 1/2012
 - dle rizika v katastru obce se přiřadí 3 jednotky PO (minimálně 1+3) s určitým časem dojezdu
 - **kritéria** – počet obyvatel, charakter území, počet zásahů => **stupeň nebezpečí obce => přiřazení jednotek PO** (kategorie jednotky PO)

Garance minimální pomoci občanům jednotkami PO

Základní tabulka plošného pokrytí

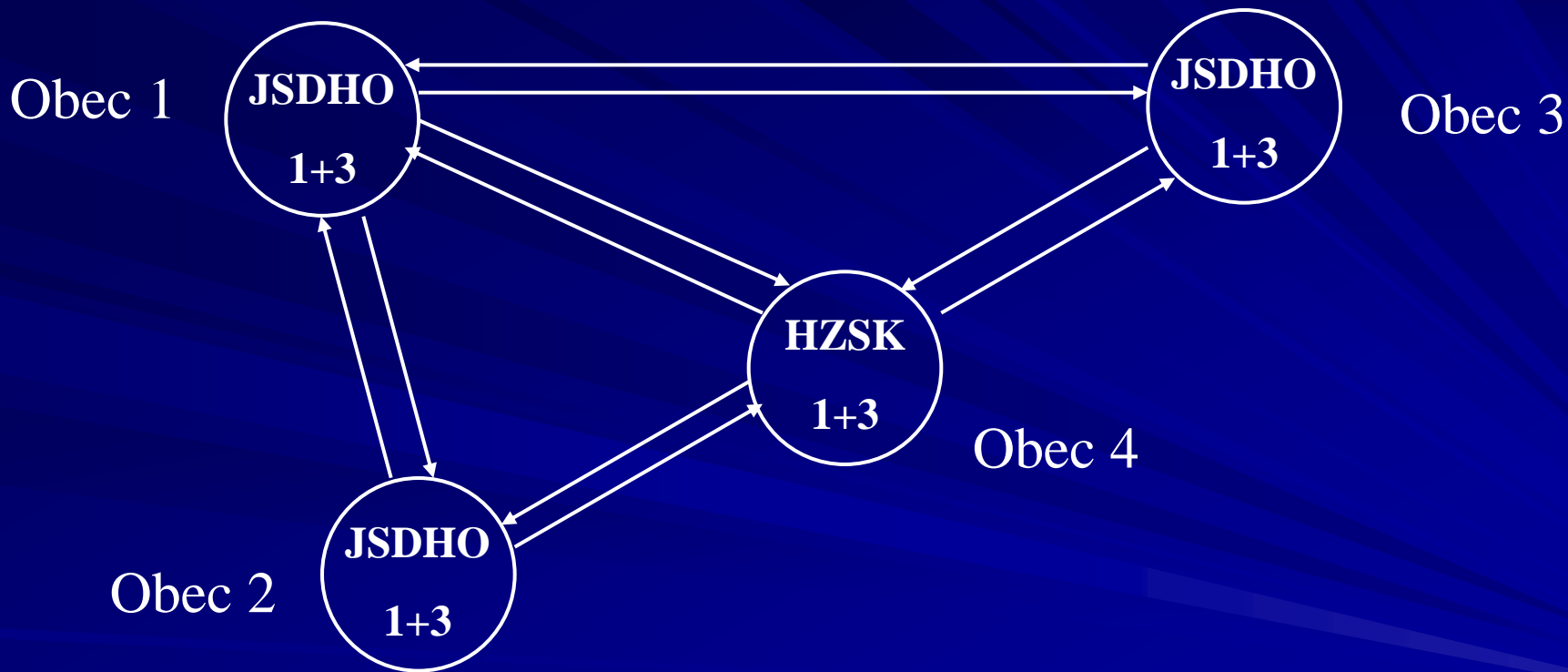
Stupeň nebezpečí území obce		Počet jednotek PO a doba jejich dojezdu na místo zásahu
I	A	2 JPO do 7 min., 1 JPO do 10 min
	B	1 JPO do 7 min., 2 JPO do 10 min
II	A	2 JPO do 10 min., 1 JPO do 15 min.
	B	1 JPO do 10 min., 2 JPO do 15 min.
III	A	2 JPO do 15 min., 1 JPO do 20 min.
	B	1 JPO do 15 min., 2 JPO do 20 min.
IV	A	1 JPO do 20 min., 1 JPO do 25 min.

Zlín - Zlín	ZL	ZL	I B	7	Zlín	I	10	Zlín	I	10	Zlín	II
Zlín - Jaroslavice	ZL	ZL	III B	15	Jaroslavice - ZL	V	20	Zlín	I	20	Zlín	I
Zlín - Klečůvka	ZL	ZL	III B	15	Klečůvka - ZL	V	20	Zlín	I	20	Zlín	I
Zlín - Kostelec - Štípa	ZL	ZL	II B	10	Zlín	I	15	Kostelec - ZL	V	15	Štípa - ZL	V

Druhy a kategorie jednotek PO

Charakteristika	JHZS K	JSDHO	JSDHO	JHZSP	JSDHO, JSDHP
Působnost	územní	územní	územní	místní	místní
Výkon zaměstnání, pohotovost	ANO	ANO	NE	ANO	NE
Max. doba výjezdu [min]	2	5	10	2	10
Efekt. doba jízdy [min]	20	10	10	5	5
Dojezd. vzdálenost [km]	15 - 20	7,5 - 10	7,5 - 10	3,5 - 5	3,5 - 5
Kategorie jednotky PO	JPO I	JPO II	JPO III	JPO IV	JPO V, JPO VI

- předurčenost jednotek PO (chemie, nehody, ...)



- vzájemná pomoc subjektů s jednotkou PO

Poplachový plán

■ Požární poplachový plán kraje (poplachový plán IZS kraje)

- nařízení kraje č. 4/2006, ve znění 2/2012
- předurčení jednotek PO pro zásah na konkrétním území dle rozsahu mimořádné události – nový plán v roce 2015

Bystřice pod Hostýnem - Sovadina	BY	KM	1	Bystřice p. Host.	I	Bystřice p. Host.	III	Chvalčov	III								
			2	Holešov	I	Dřevohostice - Olk	III	Prusinovice	III	Slavkov p. Host.	V	Loukov	III	Holešov	II	TON Bystřice p. H.	VI
			3	Kroměříž	I	Vřtovice	V	Mrlínek	V	Osíčko	V	Chomýž	V				
Bystřice p. Hostýnem - TON a.s.	BY	KM	1	TON Bystřice p. H.	VI	Bystřice p. Host.	I	Bystřice p. Host.	III								
			2	Holešov	I	Chvalčov	III	Prusinovice	III	Dřevohostice - Olk	III	Holešov	II	Loukov	III	Podhradní Lhota	III
			3	Kroměříž	I	Slavkov p. Host.	V	Mrlínek	V	Brusné	V	Osíčko	V				

Povinnosti obce dle § 29 zákona o PO

- **zřizuje jednotku sboru dobrovolných hasičů obce (JSDHO) nebo zřizuje společnou jednotku PO (§ 69a)**
- **udržuje akceschopnost JSDHO**
- zabezpečuje odbornou přípravu členů JSDHO
- **zabezpečuje materiální a finanční potřeby JSDHO**
- zajišťuje péči o členy JSDHO
- **poskytuje náhradu ušlého výdělku členům JSDHO**
- zabezpečuje a hradí pro členy JSDHO preventivní zdravotní prohlídky

Povinnosti obce dle § 29 ZoPO

- zabezpečuje výstavbu a údržbu objektů požární ochrany (hasičská zbrojnice, požární nádrž atd.),
- umožňuje dislokaci jednotek hasičského záchranného sboru a přispívá na provoz a vybavení těchto jednotek,
- spolupracuje se sousedními obcemi při plnění úkolů k zabezpečení požární ochrany.

Povinnosti obce dle § 29 ZoPO

Obecní úřad na úseku PO:

- zajišťuje účast velitelů a strojníků JSDHO na jejich odborné přípravě

Vybrané obecní úřady na úseku PO (JPO II + JPO III):

- zabezpečují hašení požárů a záchranné práce mimo svůj územní obvod,
- **zabezpečují akceschopnost JSDHO** k zásahům mimo svůj územní obvod,
- **zabezpečují nepřetržitou pracovní pohotovost mimo pracoviště** v počtu nejméně jednoho požárního družstva o sníženém početním stavu (1+3)

Jednotky SDH obcí

- **SDH (Sbor dobrovolných hasičů)**
 - organizace občanského sdružení SH ČMS
 - zřízení dle zákona č. 83/1990 Sb., o sdružování občanů
 - spolupráce s obcemi, společenský život, prevence kriminality, **dotace obce**
 - **smlouvy s obcí** – užívání hasičské techniky a prostředků, užívání hasičské zbrojnice

Jednotky SDH obcí

■ Jednotka SDH obce (JSDHO)

- zřizuje obec – organizace obce nebo součást ObÚ = používá IČ obce!!!
- likvidace mimořádných událostí na území obce i mimo území obce
- plně financovaná z rozpočtu obce
- velitel jednotky SDH obce odpovídá zřizovateli (zastupitelstvo)

- Užívat techniku a prostředky jednotky SDH obce smí jen hasiči odborně a zdravotně způsobilí!!! Pozor na užívání členy SDH, převoz dětí (autosedačky).

Jednotky SDH obcí

Pomocná dokumentace

- Řád výkonu služby jednotek PO
- Metodika pro zřizování jednotek SDH obcí
- Podklady - www.hzscr.cz – „Jednotky PO“ – „Ke stažení“

Nařízení vlády č. 172/2001 Sb.

■ Dokumentace ke zřízení jednotky SDH obce

- zřizovací listina nebo smlouva o zřízení společné jednotky PO
- jmenovací dekret velitele jednotky – žádost na HZS kraje
- seznam členů, dokumentace o odborné a zdravotní způsobilosti

Akceschopnost jednotky SDH obce

- početní stav a vnitřní organizace jednotky – počty, funkční složení
- odborná způsobilost a odborná příprava – kurzy odborné způsobilosti, cyklická příprava, specializační kurzy, osvědčení
- připravenost techniky a věcných prostředků k provedení zásahu – odpovídá předpisům, pravidelné zkoušky, STK, revize

Akceschopnost jednotky SDH obce

Základní početní stav členů jednotek sborů dobrovolných hasičů obcí a jejich minimální vybavení požární technikou a věcnými prostředky požární ochrany

Vnitřní organizace jednotky	Kategorie jednotky				
	JPO II/1	JPO II/2	JPO III/1	JPO III/2	JPO V
Celkem základní početní stav členů ⁵⁾	12	24	12	24	9
Počet členů v pohotovosti pro výjezd v dané kategorii jednotky	4	8	4	8	4
Funkce					
Velitel	1	1	1	1	1
Velitel družstva	2	5	2	5	2
Strojník	3	6	4	6	2
Hasič, starší hasič	6	12	5	12	4
Požární technika a věcné prostředky požární ochrany³⁾					
Cisternová automobilová stříkačka v základním provedení (dále jen „CAS“)	1	1	1	1	1 ¹⁾
Dopravní automobil	1	1	1	1	1 ¹⁾
Automobilový žebřík do 30 m	1 ²⁾	1 ²⁾	1 ²⁾	1 ²⁾	-
Automobilová plošina do 30 m	1 ²⁾	1 ²⁾	-	-	-
Odsavač kouře nebo přetlakový ventilátor	1 ¹⁾	1 ¹⁾	1 ¹⁾	1 ¹⁾	1 ¹⁾
Motorová stříkačka	1 ¹⁾	1 ¹⁾	1 ¹⁾	1 ¹⁾	1
Izolační dýchací přístroj ⁴⁾	4	8 ¹⁾	4	8 ¹⁾	4 ¹⁾
Vozidlová radiostanice požární ochrany	2	2	2	2	-
Přenosná radiostanice požární ochrany	2	4	2	4	1 ¹⁾
Mobilní telefon	1 ¹⁾	1 ¹⁾	1 ¹⁾	1 ¹⁾	1 ¹⁾

Jednotky SDH obcí

■ Zřízení společné jednotky PO

- § 69a zákona o PO
- jen se subjekty povinnými zřídit jednotku PO, jen z 1. stupně požárního poplachu
- společná = místní pro území obou zřizovatelů – není nárok na dotaci za zásah mimo území obce

■ Zrušení jednotky SDH obce

- jen výjimečně, zpravidla v místních částech
- zachování povinnosti zřízení jednotky PO

■ Žádost na HZS kraje, rozhodnutí HZS kraje

Pořizování techniky a prostředků

- **Zákon č. 22/1997 Sb.** – prohlášení o shodě nebo certifikát autorizované osoby (TÚPO Praha)
- **Požární technika** – vyhl. č. 35/2007 Sb., ve znění vyhl. č. 53/2010 Sb.
- **Věcné prostředky** – vyhl. č. 69/2014 Sb.
- **Závaznost ČSN, ČSN EN**
- **TÚPO Praha**, www.tupo.cz, přehled vydaných certifikátů
NE „domácí“ rekonstrukce vozidel!!!

Pořizování techniky a prostředků

Koupě a darování vozidla ze zahraničí

- **DAR** – přijetí daru – uvedení daru do souladu s požadovanými technickými podmínkami – zabezpečení ověření splnění technických podmínek – doložení oprávněnosti zařazení k jednotce SDH obce dokladem o ověření způsobilosti pro zařazení k jednotce... vystavený certifikačním orgánem“.
- **KOUPĚ** – s nabídkou koupě prodávající je povinen doložit prohlášení o shodě s certifikátem typu nebo certifikát typu dle zákona č. 22/1997 Sb. Jinak výrobek nesmí být uveden na trh v ČR!

Dotace státu a kraje

■ stát

– **účelová neinvestiční dotace** – na akceschopnost jednotek SDH obcí, zejména kategorie JPO II a III, prostřednictvím kraje

- pohotovost JPO II – 120 tis. Kč, 20% obec spoluúčast
- hasiči z povolání – 50 tis. Kč, 10% obec spoluúčast
- zásah a věcné vybavení – rozpis HZS kraje
- odborná příprava – kurzy, ÚHŠ

Dotace státu a kraje

■ stát

– účelová investiční dotace

- pořízení nové cisternové automobilové stříkačky – příspěvek 2,5 mil. Kč
- rekonstrukce CAS 32 – příspěvek 1-1,5 mil. Kč
- musí být majetkem obce
- technické podmínky MV-GŘ HZS ČR
- žádost do 30.4. na HZS kraje



Dotace státu a kraje

■ kraj

- investiční i neinvestiční dotace na požární techniku a věcné prostředky
- směrnice kraje č. 19-02-12
- pro všechny jednotky SDH obcí
- podpora pořízení nové techniky, vč. z evropských dotací
- žádosti obcí – do 30.11. na HZS kraje na formuláři ze směrnice kraje

Dotace státu a kraje

- **stanovení priorit**
 - dofinancování nákupu CAS se státní dotací, dotací EU
 - nákup, příp. opravy, požární techniky (CAS, DA)
 - nákup přenosných stříkaček a plovoucích čerpadel
 - věcné prostředky PO - ochranné zásahové pracovní prostředky
 - ostatní věcné prostředky PO
 - přidělení dotace kraje a HZS ČR v uplynulých letech

Spolupráce při mimořádné události

- **velitel zásahu** – odpovědnost na místě zásahu
- **minimální podmínky zabezpečení jednotek PO** (zákon č. 133/1985 Sb., NV č. 172/2001 Sb.) – nápoje, jídlo, místo pro odpočinek
- **informování starosty ORP, hejtmana** (3. a zvláštní stupeň poplachu)
- **svolání krizového štábu a stálé pracovní skupiny** – řídící důstojník HZS kraje

Příklady spolupráce HZS kraje s obcemi

a) zajištění a provádění základní a cyklické odborné přípravy velitelů a strojníků JSDHO

- stanice HZS kraje, objekty obcí
- školící středisko – stanice Otrokovice
- využívání e-learningu – kurzy pro velitele, strojníky,...

b) zajištění praktické odborné přípravy (výcviku)

- stanice HZS Zlínského kraje
- protiplynový polygon - stanice Valašské Klobouky
- multifunkční výcvikový polygon - stanice Zlín



polygon@zlk.izscr.cz

vycvikac@zlk.izscr.cz

Příklady spolupráce

- c) zajištění a provádění odborné přípravy vybraných JSDHO na úseku ochrany obyvatelstva
- d) **zajištění plnění tlakových lahví a údržby dýchacích přístrojů**
 - po účasti na zásahu, ke kterému jednotku povolá KOPIS nebo po výcviku organizovaném HZS Zlínského kraje
 - na stanicích HZS kraje - Uherské Hradiště, Uherský Brod, Kroměříž, Bystřice pod Hostýnem, Valašské Meziříčí, Vsetín, Zlín, Otrokovice, Valašské Klobouky
 - revize HZS kraje neprovádí – je nutno zajistit specializovanou firmou

Na úhradu nákladů využíván finanční příspěvek Zlínského kraje

Příklady spolupráce

- e) **zajištění údržby zásahových oděvů I a II (převlečnicků)**
- očista a impregnace zásahových obleků po účasti na zásahu, ke kterému jednotku povolá KOPIS
 - plán rozšíření – zakoupení praček a sušičů s dotací kraje

Na úhradu nákladů využíván finanční příspěvek Zlínského kraje

Příklady spolupráce

f) **Informace pro jednotky SDH obcí**

Webové stránky HZS Zlínského kraje www.hzszlk.eu sekce „Informace pro JSDHO“

- informace o termínech kurzů, školení pro velitele a strojníky, dokumentace ke stažení, dotace, aktuální informace

- ❑ **Aktualizace údajů o jednotce SDH obce (členové, kontakty, technika,...), podpis starosty obce**

Děkuji za pozornost

plk. Ing. Pavel Dekret

tel.: 950 670 201

e-mail: pavel.dekret@zlk.izscr.cz