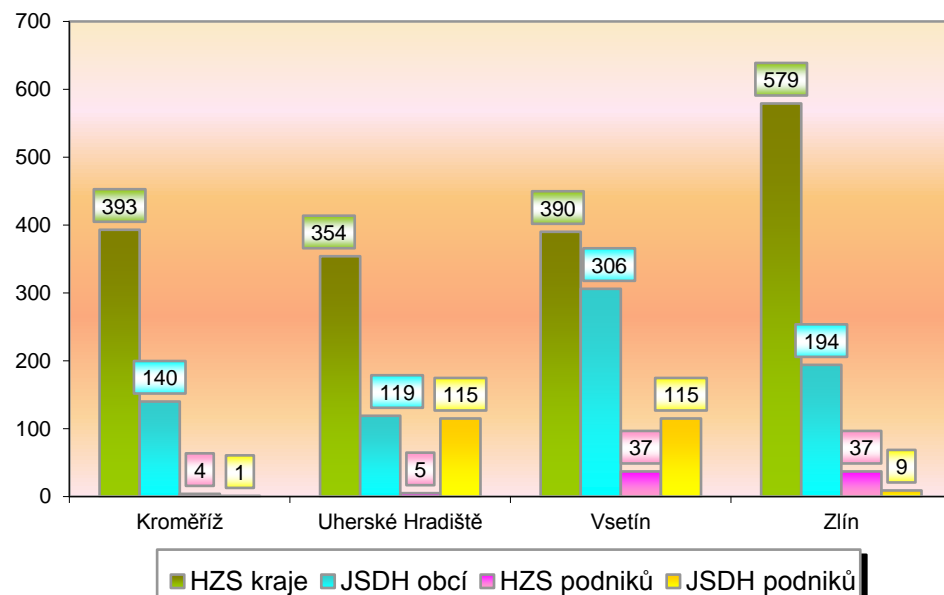


I. Základní statistické údaje o zásahové činnosti za leden-červen 2015

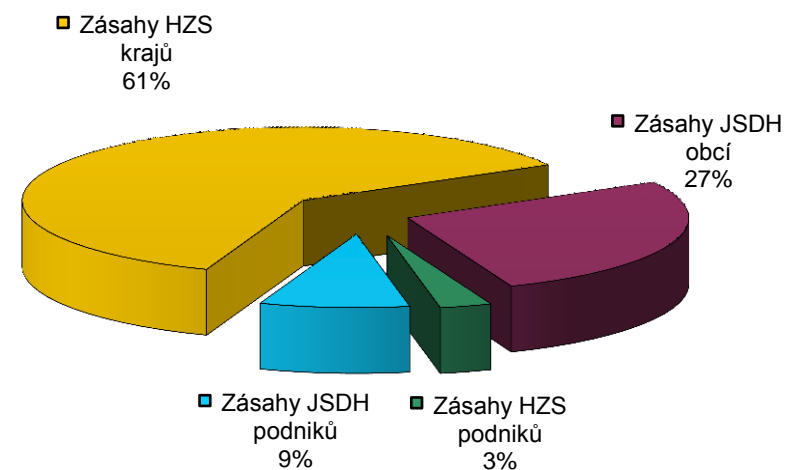
Tab. 1 Přehled počtu zásahů v okresech Zlínského kraje

Okres (kraj) / jednotka	ZÁSAHY													
	Celkem		HZS kraje			JSDH obcí			HZS podniků			JSDH podniků		
	Počet	Podíl %	Počet	Podíl %	% z celk.	Počet	Podíl %	% z celk.	Počet	Podíl %	% z celk.	Počet	Podíl %	% z celk.
Kroměříž	538	19,20	393	22,90	73,05	140	18,45	26,02	4	4,82	0,74	1	0,42	0,19
Uherské Hradiště	594	21,20	354	20,63	59,60	119	15,68	20,03	5	6,02	0,84	115	47,92	19,36
Vsetín	850	30,34	390	22,73	45,88	306	40,32	36,00	37	44,58	4,35	115	47,92	13,53
Zlín	820	29,26	579	33,74	70,61	194	25,56	23,66	37	44,58	4,51	9	3,75	1,10
Zlínský kraj	2 802	100	1 716	100	61,24	759	100	27,09	83	100	2,96	240	100	8,57

Graf 1 Porovnání počtu zásahů v okresech Zlínského kraje



Graf 2 Procentuální podíl počtu zásahů v okresech Zlínského kraje

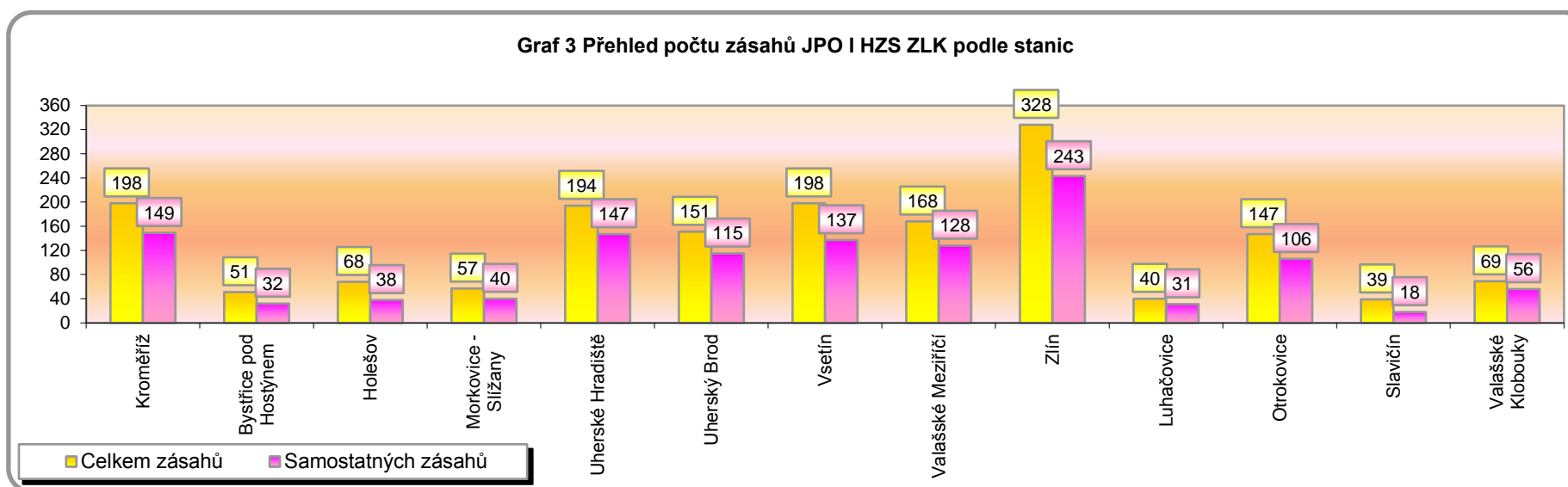


II. Zásahová činnost jednotek HZZ Zlínského kraje za leden-červen 2015

Tab. 2 Přehled počtu zásahů JPO I HZZ ZLK podle stanic

Jednotka	Číslo jednotky	Celkem zásahů		Samostatných zásahů	
		počet	podíl %	počet	podíl %
Kroměříž	721010	198	11,59	149	12,02
Bystřice pod Hostýnem	721011	51	2,99	32	2,58
Holešov	721012	68	3,98	38	3,06
Morkovice - Slížany	721013	57	3,34	40	3,23
Uherské Hradiště	722010	194	11,36	147	11,85
Uherský Brod	722012	151	8,84	115	9,27
Vsetín	723010	198	11,59	137	11,05
Valašské Meziříčí	723011	168	9,84	128	10,32
Zlín	724010	328	19,20	243	19,60
Luhačovice	724013	40	2,34	31	2,50
Otrokovice	724014	147	8,61	106	8,55
Slavičín	724012	39	2,28	18	1,45
Valašské Klobouky	724011	69	4,04	56	4,52
Celkem	13 jednotek	1 708	100,00	1 240	100,00

Graf 3 Přehled počtu zásahů JPO I HZZ ZLK podle stanic

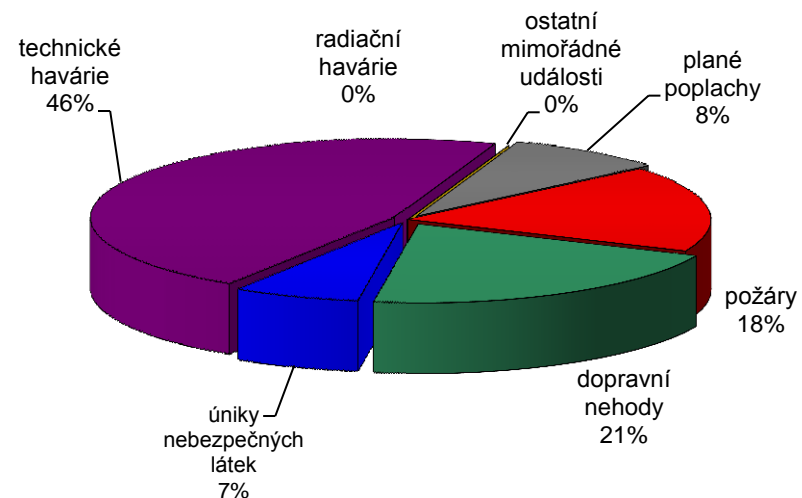


III. Základní statistické údaje o událostech za leden-červen 2015

Tab. 3 Přehled počtu událostí v okresech Zlínského kraje

Typ události / okres (kraj)	KM	UH	VS	ZL	Zlínský
Požár (P)	77	70	88	105	340
12 - P - s účastí jednotky PO	73	66	85	101	325
19 - P - bez účasti jednotky PO	4	4	3	4	15
Dopravní nehoda (DN)	73	91	109	126	399
21 - DN - silniční	71	87	107	122	387
22 - DN - silniční hromadná	0	1	0	0	1
23 - DN - železniční (vč. metra)	2	3	2	4	11
24 - DN - letecká	0	0	0	0	0
25 - DN - ostatní	0	0	0	0	0
Únik nebezpečné chemické látky (UNL)	28	26	40	36	130
41 - UNL - únik plynu/aerosolu	10	7	17	8	42
42 - UNL - únik kapaliny (mimo ropných produktů)	3	4	6	2	15
43 - UNL - únik ropných produktů	12	13	17	23	65
44 - UNL - únik pevné látky	0	0	0	0	0
45 - UNL - ostatní (včetně jiné než chemické)	3	2	0	3	8
Technická havárie (TH)	169	158	273	290	890
51 - TH - technická havárie	0	0	0	0	0
52 - TH - technická pomoc	127	118	201	226	672
53 - TH - technologická pomoc	3	1	4	9	17
54 - TH - ostatní pomoc	39	39	68	55	201
61 - Radiační havárie a nehoda (RH)	0	0	0	0	0
71 - Ostatní mimořádné události (OMU)	0	0	0	0	0
81 - Planý poplach (PP)	24	33	52	54	163
Události celkem	371	378	562	611	1 922

Graf 4 Procentuální podíl typů událostí



IV. Základní statistické údaje o událostech za leden-červen 2015

Tab. 4 Přehled počtu událostí podle měsíců ve Zlínském kraji

Měsíc / typ události	I	II	III	IV	V	VI	VII	VIII	IX	X	XI	XII
Požáry*	41	46	74	68	45	66						
Dopravní nehody*	78	68	63	55	68	67						
Úniky nebezpečné látky*	13	14	19	22	27	35						
Technické havárie*	140	110	157	158	143	182						
Ostatní mimořádné události*	33	22	21	27	28	32						
Události celkem	305	260	334	330	311	382	0	0	0	0	0	0

*poznámka:

požáry: požáry s účastí jednotky PO, požáry bez účasti jednotky PO

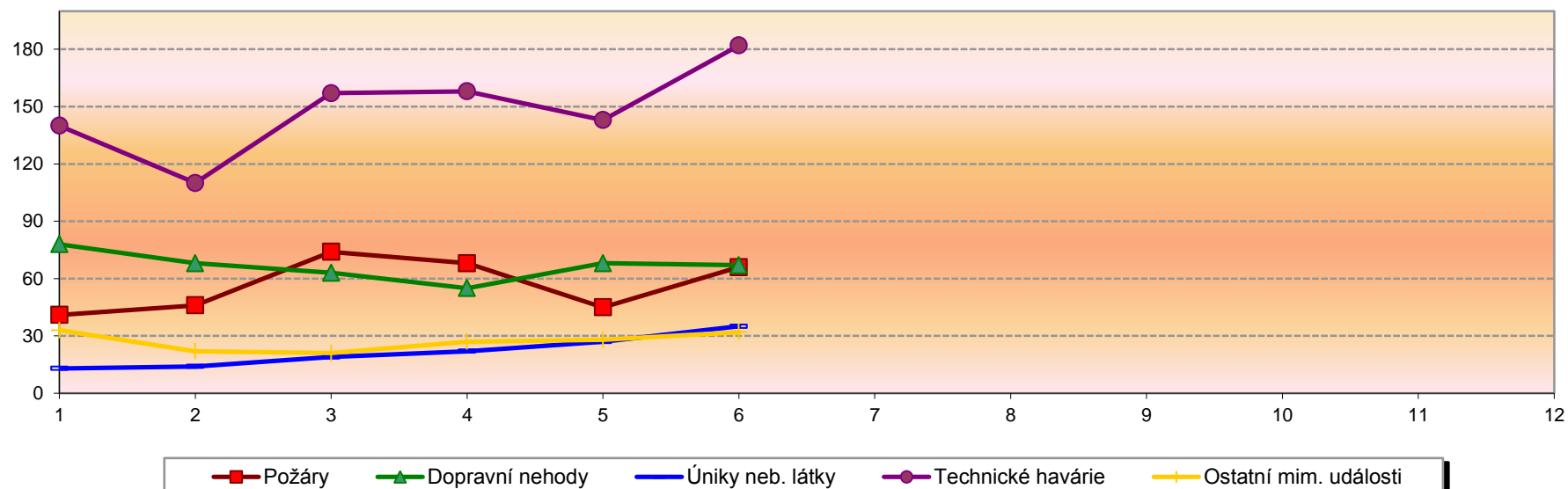
dopravní nehody: silniční, silniční hromadná, železniční vč. metra, letecká, ostatní

úniky nebezpečné látky: plynu, aerosolu, kapaliny, ropných produktů, pevných látky, ostatní

technické havárie: technické havárie, technická pomoc, technologická pomoc, ostatní, povodeň, záplava, déšť, sníh, námrazy, větrná smršť, sesuv půdy, ostatní

ostatní mimořádné události: radiační havárie a nehody, ostatní MU, planý poplach

Graf 5 Přehled počtu událostí podle měsíců

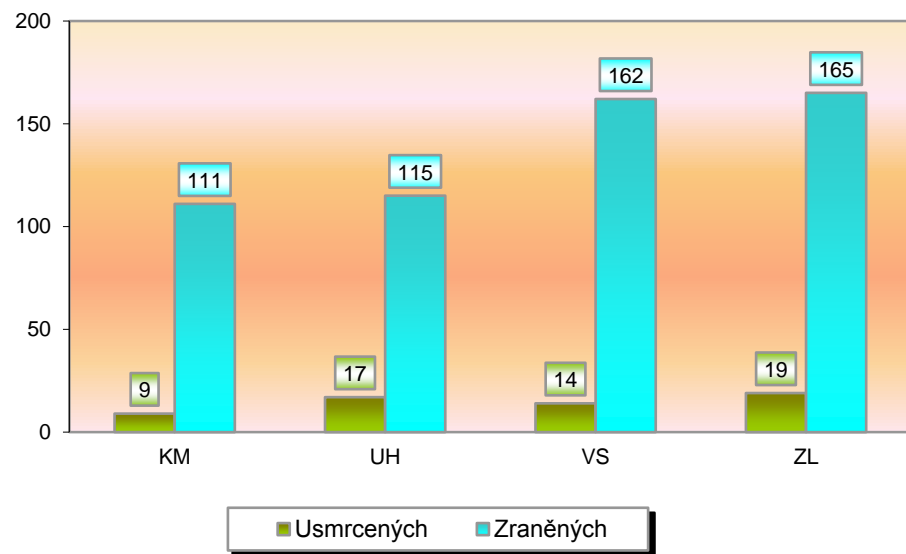


V. Následky mimořádných událostí - usmrcení, zranění, evakuovaní a zachránění za leden-červen 2015

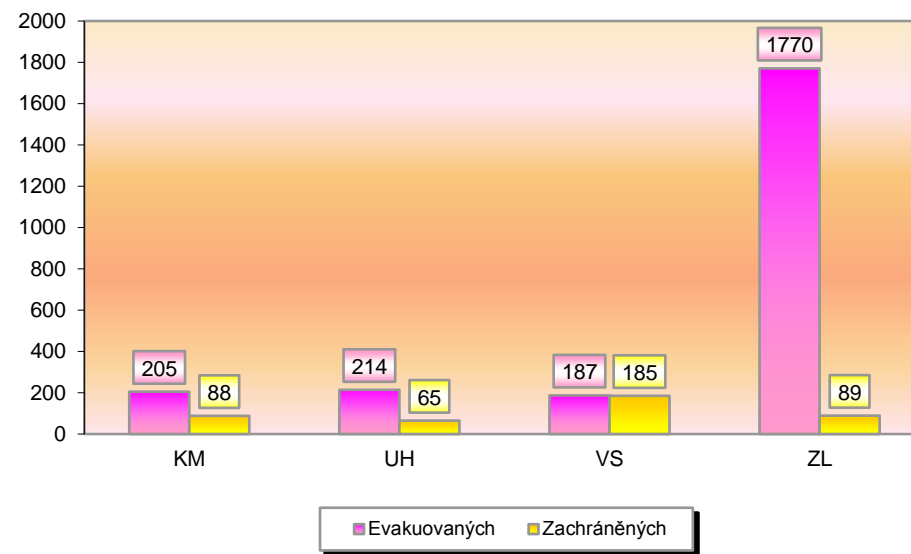
Tab. 5 Souhrn usmrcených, zraněných, evakuovaných a zachráněných osob při událostech v okresech Zlínského kraje

Kategorie / okres (kraj)	KM	UH	VS	ZL	Zlínský
Usmrcených	9	17	14	19	59
osob	9	17	14	19	59
hasičů HZS	0	0	0	0	0
hasičů JSDH	0	0	0	0	0
Zraněných	112	116	167	167	562
osob	111	115	162	165	553
hasičů HZS	1	1	5	1	8
hasičů JSDH	0	0	0	1	1
Evakuovaných	205	214	187	1770	2376
osob	205	214	187	1770	2376
Zachráněných	88	65	185	89	427
osob	88	65	185	89	427

Graf 6 Přehled počtu usmrcených a zraněných osob při událostech v okresech Zlínského kraje



Graf 7 Přehled počtu zachráněných a evakuovaných osob při událostech v okresech Zlínského kraje

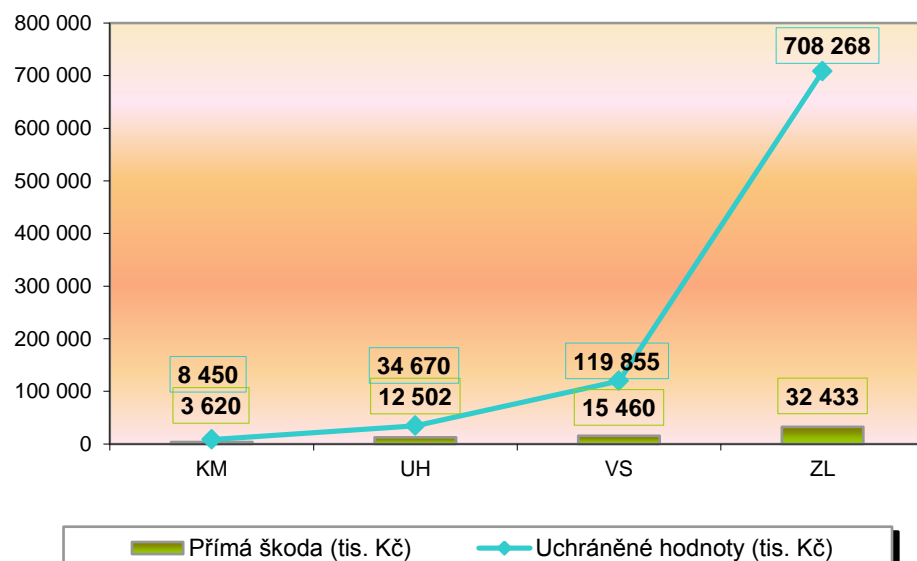


VI. Základní statistické údaje o událostech typu požár za leden-červen 2015

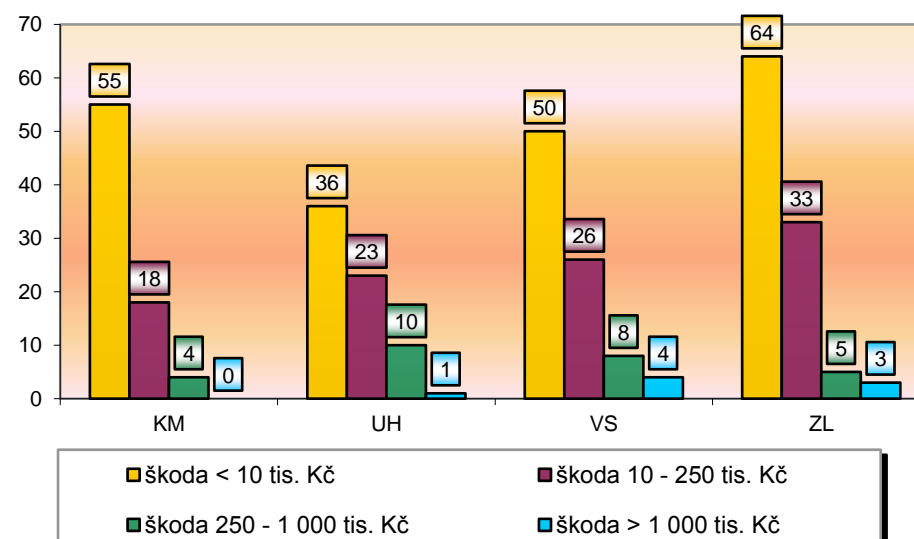
Tab. 6 Základní údaje o požárech

Údaje o požárech / okres (kraj)	KM	UH	VS	ZL	Zlínský
škoda < 10 tis. Kč	55	36	50	64	205
škoda 10 - 250 tis. Kč	18	23	26	33	100
škoda 250 - 1 000 tis. Kč	4	10	8	5	27
škoda > 1 000 tis. Kč	0	1	4	3	8
Počet požárů	77	70	88	105	340
Přímá škoda (tis. Kč)	3 620	12 502	15 460	32 433	64 015
Uchráněné hodnoty (tis. Kč)	8 450	34 670	119 855	708 268	871 243
Usmrceno osob	0	1	0	1	2
Zraněno osob	3	5	33	3	44
Evakuováno osob	0	0	52	0	52
Zachráněno osob	0	4	53	2	59

Graf 8 Přehled přímé škody a uchráněné hodnoty v tis. Kč při požárech v okresech Zlínského kraje



Graf 9 Přehled počtu požárů podle škody v tis. Kč v okresech Zlínského kraje



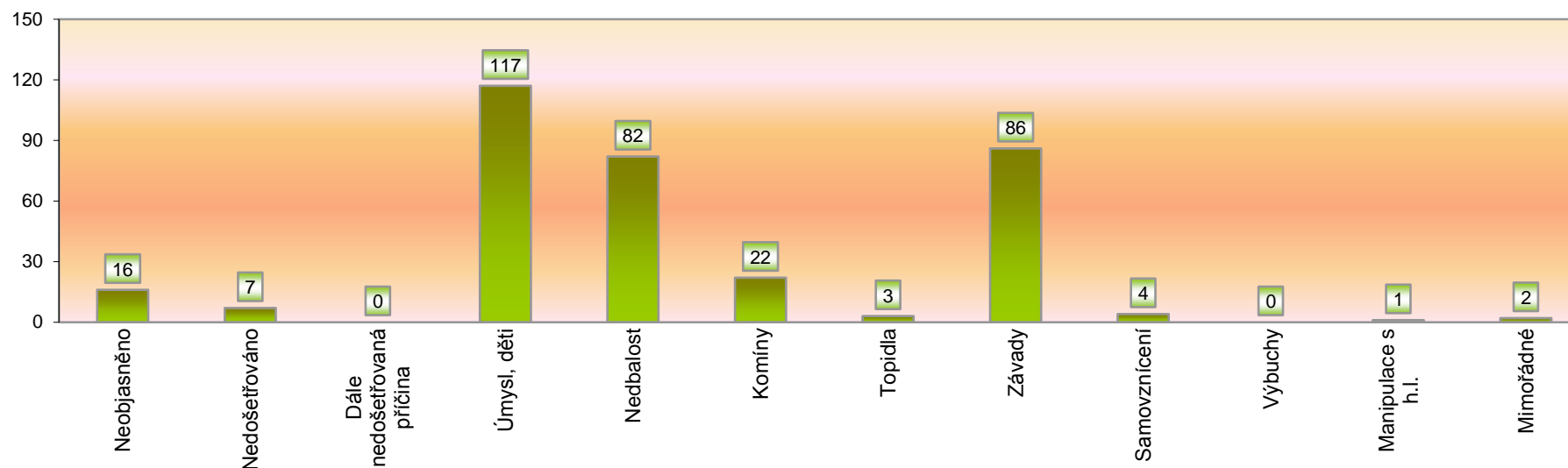
VII. Požáry podle příčiny a činnosti při vzniku za leden-červen 2015

Tab. 7 Požáry podle příčiny a činnosti při vzniku v okresech Zlínského kraje

Kategorie / okres (kraj)	KM	UH	VS	ZL	Zlínský
Neobjasněno	0	12	1	3	16
Nedošetřováno	1	0	6	0	7
Dále nedošetřovaná příčina	0	0	0	0	0
Úmysl, děti	35	20	33	29	117
Nedbalost	10	9	27	36	82
Komíny	10	1	2	9	22
Topidla	1	0	0	2	3
Závady	19	25	17	25	86
Samovznícení	1	3	0	0	4
Výbuchy	0	0	0	0	0
Manipulace s h.l.	0	0	1	0	1
Mimořádné	0	0	1	1	2
Celkem	77	70	88	105	340

pozn. Nedošetřované požáry - Jedná se o požáry se základní evidencí, například požáry přírodních porostů, odpadů, demolic a vraků vozidel, kdy nedošlo ke vzniku škody a rozšíření požáru.

Graf 10 Požáry podle příčiny a činnosti při vzniku ve Zlínském kraji



VIII. Základní statistické údaje o spolupráci u událostí za leden-červen 2015

Tab. 8 Přehled spolupráce u událostí ve Zlínském kraji

Typ události / spolupráce	Požáry*	Dopravní nehody*	Úniky neb. látky	Technické havárie*	Ostatní MU*	Celkem
Policie ČR	269	401	68	414	73	1225
Zdravotnická záchranná služba	22	234	4	273	11	544
Armáda ČR - voj. záchr. útvary	0	0	0	0	0	0
Armáda ČR - jiné	0	0	0	0	1	1
Obeční policie	29	20	13	61	7	130
Hygienická služba	0	0	0	0	0	0
Báňská záchranná služba	0	0	0	0	0	0
Občanská sdružení v IZS	0	0	0	0	0	0
Pohotovostní služba el. rozvod. závodů	8	2	0	15	0	25
Plynárenská pohotovostní služba	0	2	33	4	2	41
Vodárenská pohotovostní služba	3	0	0	3	10	16
Teplárenská pohotovostní služba	0	0	0	0	0	0
Státní úřad pro jader. bezpečnost	0	0	0	0	0	0
Ostatní ústřední orgány státní správy	0	0	0	2	0	2
Firmy sdružené pod TRINS	0	0	0	0	0	0
Obeční zastupitelstvo	3	1	4	10	1	19
Ostatní územní orgány státní správy	0	1	1	3	0	5
Podniky, firmy	1	8	4	4	4	21
Místní služby	2	14	1	6	2	25
Česká inspekce životního prostředí	0	1	6	1	0	8
Ostatní subjekty(název)	0	0	0	0	0	0

*poznámka:

požáry: požáry s účastí jednotky PO, požáry bez účasti jednotky PO

dopravní nehody: silniční, silniční hromadná, železniční vč. metra, letecká, ostatní

úniky nebezpečné látky: plynu, aerosolu, kapaliny, ropných produktů, pevných látky, ostatní

technické havárie: technické havárie, technická pomoc, technologická pomoc, ostatní, povodeň, záplava, déšť, sníh, námrazy, větrná smršť, sesuv půdy, ostatní

ostatní mimořádné události: radiační havárie a nehody, ostatní MU, planý poplach