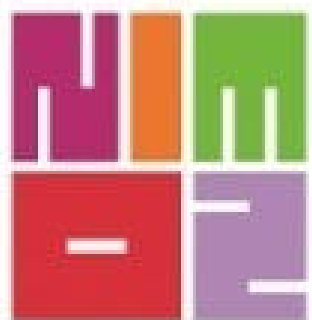


Organisation of Protection against Fire in Museums and Historic Buildings in Poland

Krzysztof Osiewicz



NATIONAL INSTITUTE
FOR MUSEUMS
AND PUBLIC COLLECTIONS

Fire safety instruction

All the museums in Poland must have a fire safety instruction. It contains all the aspects of fire safety, such as the following:

- ✓ **Potential fire threats, fire protection conditions;**
- ✓ **The necessary firefighting equipment;**
- ✓ **How to proceed in case of fire;**
- ✓ **The manner in which works constituting a fire hazard are to be conducted;**
- ✓ **Fire fighting training for employees;**
- ✓ **Obligations and tasks for building administrators;**
- ✓ **Plans of buildings with the evacuation routes for people and collections marked, places where firefighting equipment is kept; and**
- ✓ **How to proceed in the case of securing the most precious collections.**



Opinions designs of fire alarm systems

All museums in Poland have obligation to present designs of fire alarm systems, smoke ventilation systems, sound alarm systems and fixed firefighting equipment to The National Institute for Museums and Public Collections (NIMOZ). These systems may be assembled in museums after they have received a favourable opinion from the Institute.

In addition, all the fire safety projects for historic buildings, which received financial support from the Ministry of Culture and National Heritage must also be evaluated by NIMOZ.



Fire alarm systems and fire monitoring

- **In Poland, General Inspector of Monuments in consultation with the Chief of State Fire Service names all historic buildings and museums, which are obliged to have fire alarm systems installed;**
- **Buildings and objects that are on the list, obligatorily must be equipped with fire detection systems and connected to the nearest fire station for direct fire alarm;**
- **This list is kept by The National Institute for Museums and Public Collections and may be found on the following website <http://nimoz.pl/pl/bazy-danych/wykaz-muzeow-i-zabytkow-budowlanych-sygnalizacja-pozarowa/muzea-i-zabytki-z-wymogiem-posiadania-sygnalizacji-pozarowej>**

Fire alarm systems and fire monitoring

Wykaz muzeów i zabytków budowlanych, w których wymagane jest stosowanie systemu sygnalizacji pożarowej, wyznaczonych przez Generalnego Konserwatora Zabytków w uzgodnieniu z Komendantem Głównym Państwowej Straży Pożarnej.

Proszę wybrać inny zawieszony ciąg znaków: >

Proszę wybrać inny rodzaj: >

| Identyfikator | Właściciel | Adres |
|--------------------------|---------------------|-------|
| 1. Katedra p.w. św. Anny | Województwo łódzkie | Łódź |
| 2. Katedra p.w. św. Anny | Województwo łódzkie | Łódź |
| 3. Katedra p.w. św. Anny | Województwo łódzkie | Łódź |
| 4. Katedra p.w. św. Anny | Województwo łódzkie | Łódź |

Wykaz muzeów i zabytków budowlanych, w których wymagane jest stosowanie systemu sygnalizacji pożarowej, wyznaczonych przez Generalnego Konserwatora Zabytków w uzgodnieniu z Komendantem Głównym Państwowej Straży Pożarnej.

Proszę wybrać inny zawieszony ciąg znaków: >

Proszę wybrać inny rodzaj: >

| Identyfikator | Właściciel | Adres |
|--------------------------|---------------------|-------|
| 1. Katedra p.w. św. Anny | Województwo łódzkie | Łódź |
| 2. Katedra p.w. św. Anny | Województwo łódzkie | Łódź |
| 3. Katedra p.w. św. Anny | Województwo łódzkie | Łódź |
| 4. Katedra p.w. św. Anny | Województwo łódzkie | Łódź |

The types of historic buildings obliged to have the required fire alarm systems are as follows (2013)

| Type of Facilities | Number of the facilities obliged to have the fire alarm system |
|--|--|
| Places of religious cult (churches, monasteries) | 252 |
| Museums | 332 |
| Palaces and castles (without museums) | 49 |
| Libraries | 26 |
| Historic buildings with other designated use | 72 |
| Total | 731 |

The implementation process taking place in 2007-2014

| 2007 | | 2008 | | 2009 | | 2010 | | 2011 | | 2012 | | 2013 | | 2014 | |
|------|-----|------|-----|------|-----|------|-----|------|-----|------|-----|------|-----|------|-----|
| W | P | W | P | W | P | W | P | W | P | W | P | W | P | W | P |
| 552 | 470 | 566 | 479 | 578 | 500 | 583 | 508 | 596 | 518 | 610 | 539 | 610 | 544 | 616 | 556 |

W – equipped with fire alarm systems

P – connected to the monitoring system of the State Fire Service

Each year more than 20 historic buildings obtain financing for the installation of fire systems (fire alarm systems, smoke ventilation systems, fixed extinguishing equipment) as part of the programme of the Minister of Culture and National Heritage – Cultural Heritage – Historic Buildings Protection.

Pokaż 10 rekordów Szukaj:

| Pkt | Nr SZPON | Wnioskodawca | Nazwa Zadania | Dotacja (w zł) na rok: |
|-------|----------|--|---|---|
| 83.50 | 03096/15 | Parafia Ewangelicko-Augsburska św. Trójcy w Świdnicy NIP:884-17-33-917 | Świdnica, Kościół Pokoju - ołtarz wraz z licem empory wschodniej (XVIII w.): konserwacja - etap III końcowy - kontynuacja | 2015: 100 000.00 Łącznie: 100 000.00 |
| 81.25 | 01811/15 | Parafia Rzymskokatolicka pw. św. Michała Archanioła w Binarowej NIP:738-18-97-550 | Binarowa, kościół p.w. św. Michała Archanioła - kaplica Aniołów Stróżów (1634 r.): konserwacja drugiej kondygnacji, detalu snycerskiego i rzeźb ołtarza bocznego (XIX w.), chóru kaplicy ze schodami, balustradami i dekoracją malarską (XVII w.) oraz ornamentalnych malowideł ściennych na ścianach północnej, południowej i zachodniej (XVII w.) | 2015: 250 000.00 Łącznie: 250 000.00 |
| 79.50 | 01491/15 | Parafia Rzymskokatolicka pw. Podwyższenia Krzyża Świętego i Św. Jadwigi Śląskiej w Legnickim Polu NIP:691-20-40-179 | Legnickie Pole, kościół p.w. Podwyższenia Krzyża Świętego i św. Jadwigi Śląskiej (XVIII w.): prace konserwatorskie przy elewacji frontowej kościoła - północna wieża - hełm, część szczytowa do gzymsu - kontynuacja | 2015: 100 000.00 Łącznie: 100 000.00 |
| 79.25 | 00985/15 | Parafia Rzymskokatolicka p.w. Matki Boskiej Nieustającej Pomocy w Uściu Gorlickim NIP:738-10-41-151 | Kwiatów, dawna cerkiew greckokatolicka p.w. św. Paraskewy, nawa: konserwacja ołtarza bocznego z ikoną Hodegetrii (1 poł. XVIII w.), ołtarza bocznego z ikoną Zdjęcie z krzyża (XVII/XVIII w.) oraz detalu snycerskiego carskich i diakońskich wrót ikonostasu z 1904 r. | 2015: 150 000.00 Łącznie: 150 000.00 |
| 79.00 | 01755/15 | Opactwo Benedyktynów NIP:698-14-44-974 | Lubiń, kościół p.w. Narodzenia NMP (XVII/XVIII w.): montaż systemu sygnalizacji pożaru - IV etap | 2015: 50 000.00 Łącznie: 50 000.00 |
| 78.50 | 00603/15 | Parafia Rzymskokatolicka pw. Wniebowzięcia Najświętszej Maryi Panny w Żaganiu NIP:924-14-39-268 | Żagań, kościół p.w. Wniebowzięcia NMP (XIV w.): wymiana i naprawa konstrukcji dachu oraz remont elewacji zewnętrznej | 2015: 1 000 000.00 Łącznie: 1 000 000.00 |
| 78.50 | 00658/15 | Towarzystwo Salezjańskie Inspektorium p.w. Św. Wojciecha NIP:764-11-76-156 | Łódź, kościół p.w. NMP i św. Mikołaja Biskupa (XII/XIII przebud. XVII i XVIII w.): kontynuacja prac zabezpieczających - wykonanie odwodnienia części północnej kościoła - II etap | 2015: 250 000.00 Łącznie: 250 000.00 |
| 78.25 | 00727/15 | Rzymskokatolicka Parafia p.w. Świętych Apostołów Piotra i Pawła w Strzegomiu NIP:884-12-07-608 | Strzegom, Bazylika Mniejsza p.w. św. App. Piotra i Pawła (XIV w.): montaż systemu sygnalizacji pożaru (etap II) oraz modernizacja instalacji elektrycznej | 2015: 200 000.00 Łącznie: 200 000.00 |
| 78.00 | 02632/15 | Parafia Rzymsko-Katolicka p.w. Św. Trójcy w Strzelnie NIP:557-15-00-307 | Strzelno, rotunda św. Prokopa (XII/XIII w.): prace konserwatorskie i restauratorskie we wnętrzu rotundy | 2015: 200 000.00 Łącznie: 200 000.00 |
| 77.75 | 01739/15 | Opactwo Św. Wojciecha Mniszek Benedyktynek w Staniątkach NIP:683-17-47-934 | Staniątki, Zespół Klasztorny (XIII w.) wraz z Kościołem p.w. Najświętszej Maryi Panny i św. Wojciecha: montaż instalacji systemu sygnalizacji pożaru - etap IV | 2015: 140 000.00 Łącznie: 140 000.00 |

Rekordy od 1 do 10 z 1,764 rekordów

The most precious wooden buildings, inter alia, are those on the UNESCO List of World Heritage Sites. They are protected by fixed extinguishing devices. At the present moment 46 historic wooden structures are protected by an external system of low pressure water mist.

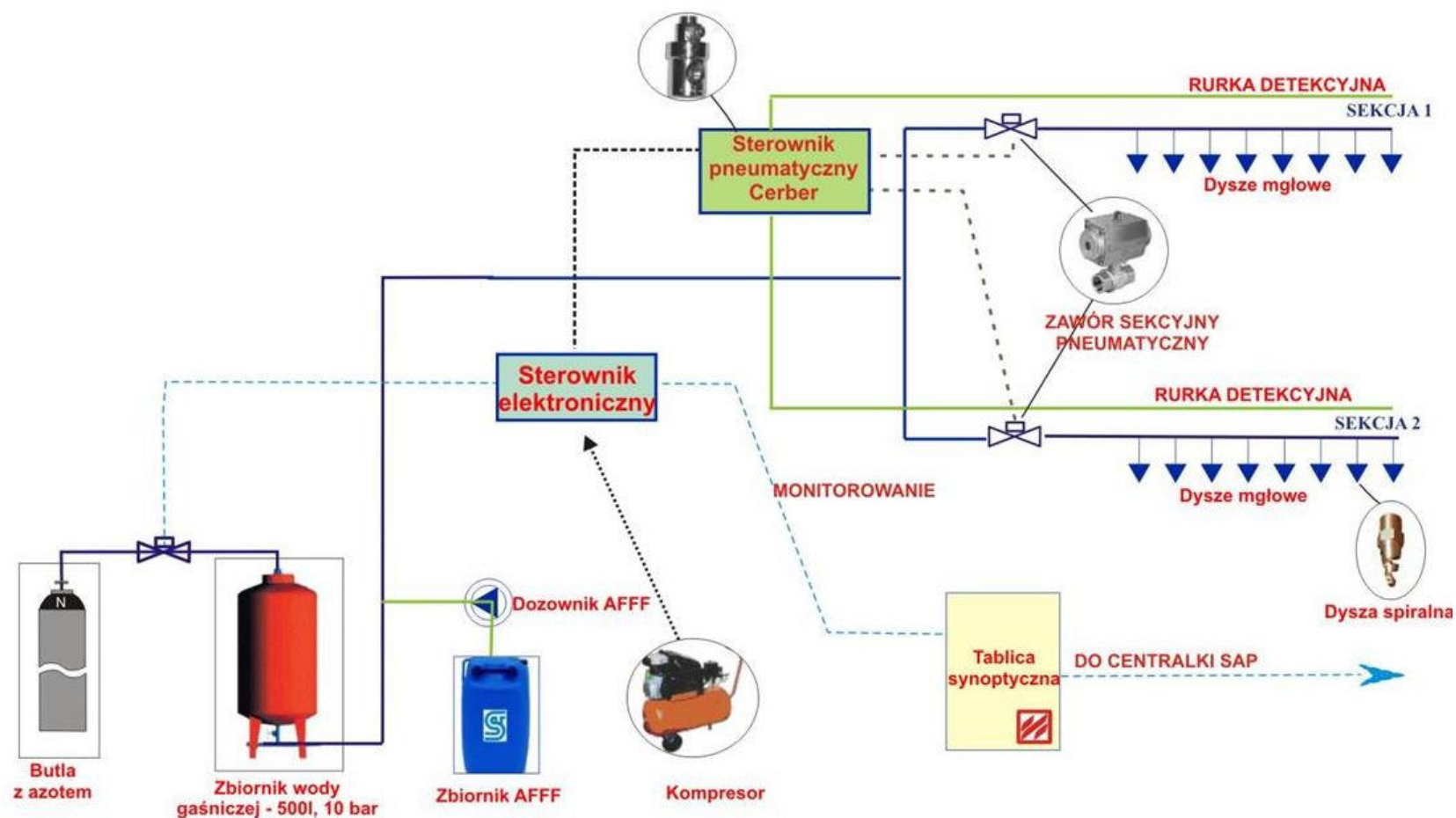


SOURCE:NIMOZ

The example of operation

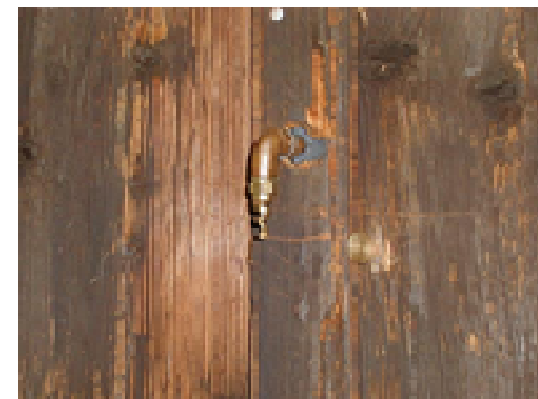
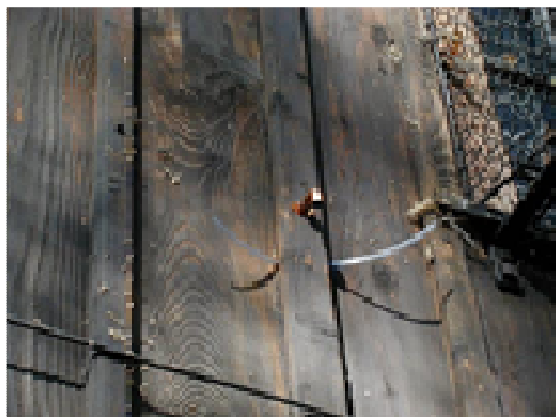


FOG low pressure fog extinguishing diagram



SOURCE:SUPOCERBER

FOG low pressure fog extinguishing



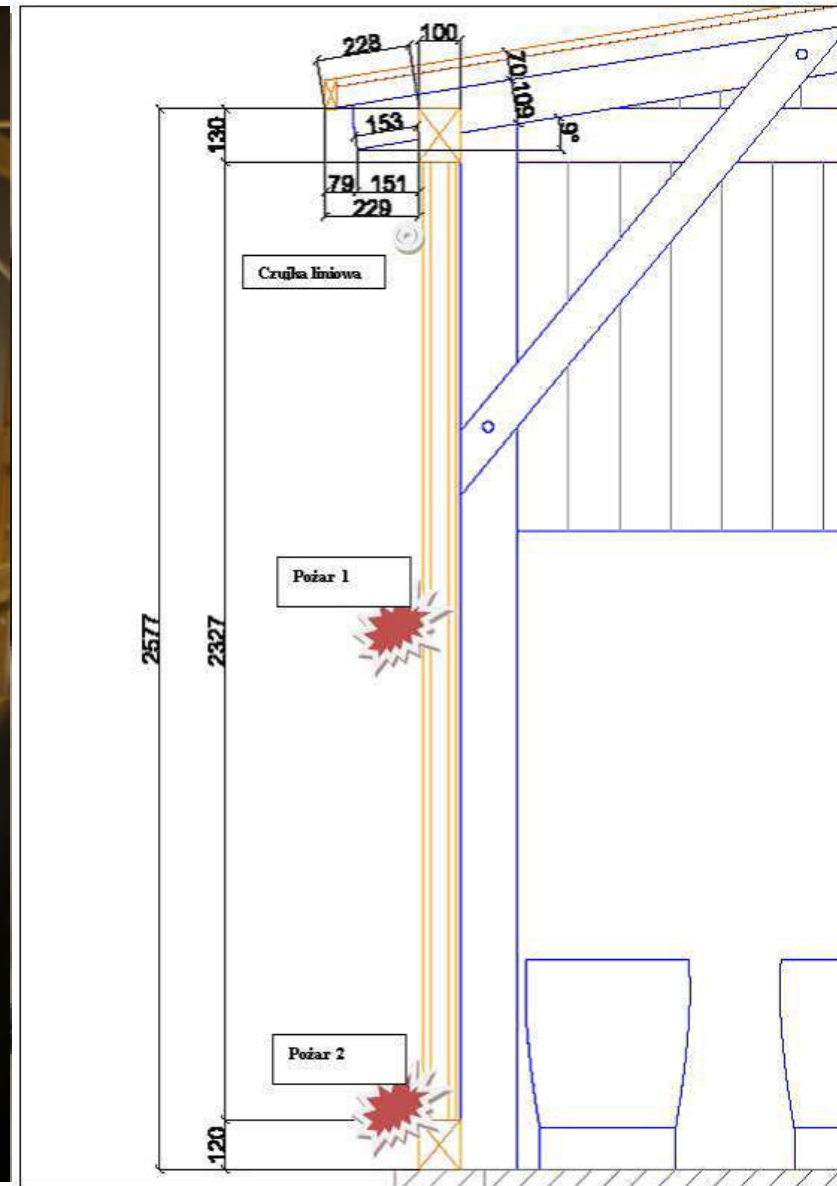
SOURCE:SUPOCERBER/NIMOZ

High pressure fog extinguishing



SOURCE: NIMOZ

Linear Fire Protection



SOURCE: NIMOZ

An aspirating smoke detector



SOURCE:NIMOZ

Open air museums



SOURCE:NIMOZ

New technology in museums



Examples of fire detectors incorporated into the existing design



SOURCE: NIMOZ

Examples of fire detectors incorporated into the existing design



SOURCE:NIMOZ

Examples of fire detectors incorporated into the existing design



SOURCE:NIMOZ

Examples of fire detectors incorporated into the existing design



SOURCE:NIMOZ

Examples of fire detectors incorporated into the existing design



SOURCE:NIMOZ

Fires on heritage sites

| | 2014 | | 2013 | | 2012 | | 2011 | | 2010 | | 2009 | |
|-----------------|------|-----|------|-----|------|-----|------|-----|------|-----|------|-----|
| | M | S | M | S | M | S | M | S | M | S | M | S |
| Smal fire | 12 | 118 | 9 | 117 | 14 | 125 | 5 | 129 | 9 | 100 | 7 | 112 |
| Average fire | 1 | 4 | 3 | 1 | 1 | 7 | 1 | 8 | 0 | 2 | 2 | 6 |
| A large of fire | 1 | 2 | 0 | 2 | 0 | 1 | 0 | 1 | 1 | 3 | 0 | 1 |
| Conflagration | 0 | 0 | 0 | 0 | 0 | 0 | 0 | 2 | 0 | 0 | 0 | 0 |
| Summary | 14 | 124 | 12 | 120 | 15 | 133 | 6 | 140 | 10 | 105 | 9 | 119 |

M – Museums, open-air museums, galleries

S – churches, monasteries

Fire&rescue excercises



Fire excercise 2013



Fire excercise 2009

SOURCE: ZAMEK KSIĄŻ

Last fires



Fire at Castle Książ 10.12. 2014

SOURCE:NIMOS

Last fires



Fire at open-air museum in Kadzidło, 31.07.2015

SOURCE: MUZEUM KULTURY
KURPIOWSKIEJ W OSTROŁĘCE

Last fires



SOURCE: https://commons.wikimedia.org/wiki/File:Mieloszki_kosciol_spalony_2.jpg

Fire of a wooden church, Łódź, 31.08.2015

Thank you for your attention!

Krzysztof Osiewicz

kosiewicz@nimosz.pl

