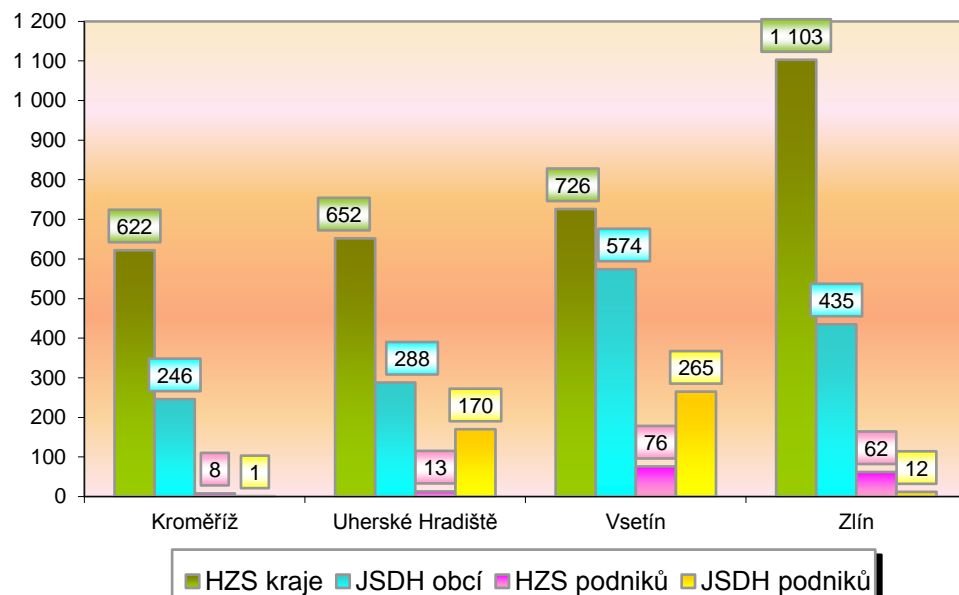


# I. Základní statistické údaje o zásahové činnosti za leden-září 2015

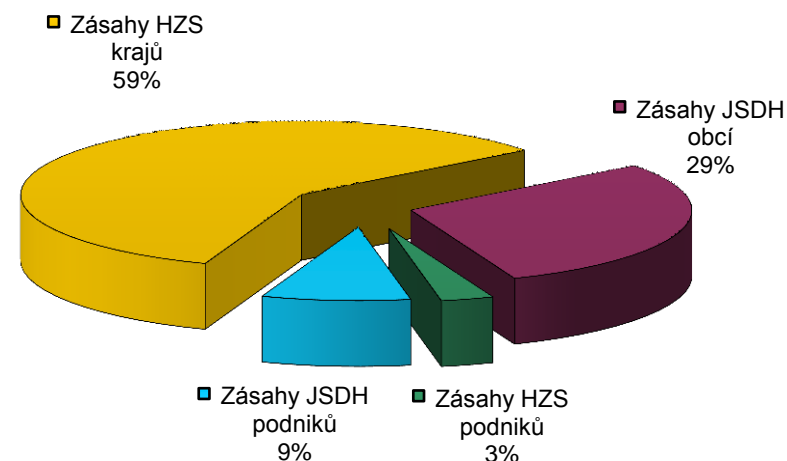
Tab. 1 Přehled počtu zásahů v okresech Zlínského kraje

Okres (kraj) / jednotka	ZÁSAHY													
	Celkem		HZS kraje			JSDH obcí			HZS podniků			JSDH podniků		
	Počet	Podíl %	Počet	Podíl %	% z celk.	Počet	Podíl %	% z celk.	Počet	Podíl %	% z celk.	Počet	Podíl %	% z celk.
Kroměříž	877	16,68	622	20,05	70,92	246	15,94	28,05	8	5,03	0,91	1	0,22	0,11
Uherské Hradiště	1 124	21,38	652	21,01	58,01	288	18,66	25,62	13	8,18	1,16	170	37,95	15,12
Vsetín	1 643	31,25	726	23,40	44,19	574	37,20	34,94	76	47,80	4,63	265	59,15	16,13
Zlín	1 614	30,70	1 103	35,55	68,34	435	28,19	26,95	62	38,99	3,84	12	2,68	0,74
<b>Zlínský kraj</b>	<b>5 258</b>	<b>100</b>	<b>3 103</b>	<b>100</b>	<b>59,01</b>	<b>1 543</b>	<b>100</b>	<b>29,35</b>	<b>159</b>	<b>100</b>	<b>3,02</b>	<b>448</b>	<b>100</b>	<b>8,52</b>

Graf 1 Porovnání počtu zásahů v okresech Zlínského kraje



Graf 2 Procentuální podíl počtu zásahů v okresech Zlínského kraje

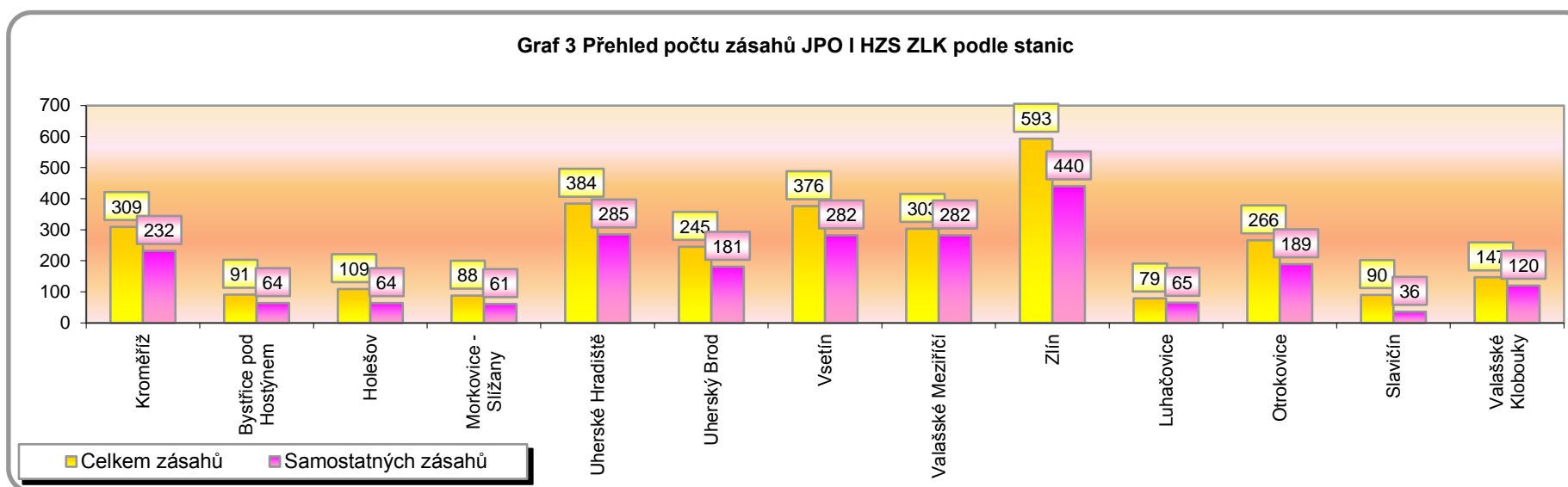


## II. Zásahová činnost jednotek HZS Zlínského kraje za leden-září 2015

Tab. 2 Přehled počtu zásahů JPO I HZS ZLK podle stanic

Jednotka	Číslo jednotky	Celkem zásahů		Samostatných zásahů	
		počet	podíl %	počet	podíl %
Kroměříž	721010	309	10,03	232	10,08
Bystřice pod Hostýnem	721011	91	2,95	64	2,78
Holešov	721012	109	3,54	64	2,78
Morkovice - Slížany	721013	88	2,86	61	2,65
Uherské Hradiště	722010	384	12,47	285	12,39
Uherský Brod	722012	245	7,95	181	7,87
Vsetín	723010	376	12,21	282	12,26
Valašské Meziříčí	723011	303	9,84	282	12,26
Zlín	724010	593	19,25	440	19,12
Luhačovice	724013	79	2,56	65	2,82
Otrokovice	724014	266	8,64	189	8,21
Slavičín	724012	90	2,92	36	1,56
Valašské Klobouky	724011	147	4,77	120	5,22
<b>Celkem</b>	<b>13 jednotek</b>	<b>3 080</b>	<b>100,00</b>	<b>2 301</b>	<b>100,00</b>

Graf 3 Přehled počtu zásahů JPO I HZS ZLK podle stanic

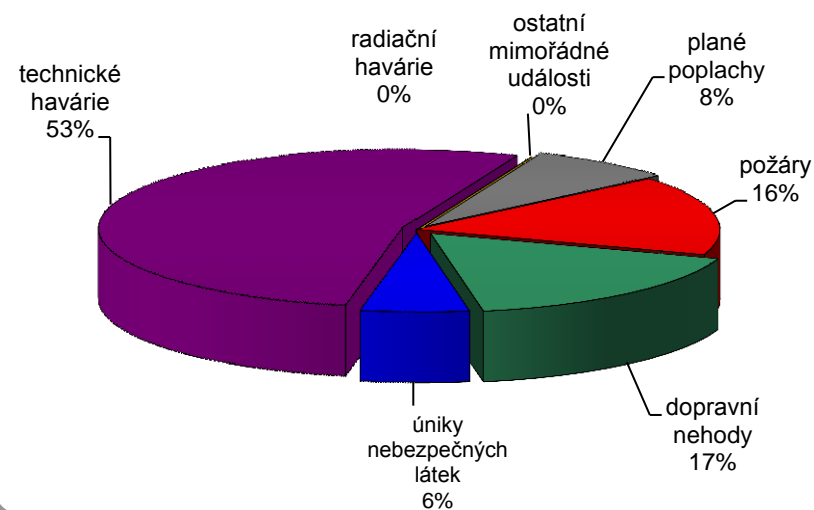


## III. Základní statistické údaje o událostech za leden-září 2015

Tab. 3 Přehled počtu událostí v okresech Zlínského kraje

Typ události / okres (kraj)	KM	UH	VS	ZL	Zlínský
<b>Požár (P)</b>	<b>112</b>	<b>140</b>	<b>142</b>	<b>189</b>	<b>583</b>
12 - P - s účastí jednotky PO	108	134	139	181	562
19 - P - bez účasti jednotky PO	4	6	3	8	21
<b>Dopravní nehoda (DN)</b>	<b>108</b>	<b>152</b>	<b>166</b>	<b>182</b>	<b>608</b>
21 - DN - silniční	104	144	163	178	589
22 - DN - silniční hromadná	0	0	0	0	0
23 - DN - železniční (vč. metra)	4	6	3	4	17
24 - DN - letecká	0	0	0	0	0
25 - DN - ostatní	0	2	0	0	2
<b>Únik nebezpečné chemické látky (UNL)</b>	<b>35</b>	<b>43</b>	<b>61</b>	<b>67</b>	<b>206</b>
41 - UNL - únik plynu/aerosolu	13	16	21	13	63
42 - UNL - únik kapaliny (mimo ropných produktů)	3	5	6	8	22
43 - UNL - únik ropných produktů	15	20	33	41	109
44 - UNL - únik pevné látky	0	0	0	0	0
45 - UNL - ostatní (včetně jiné než chemické)	4	2	1	5	12
<b>Technická havárie (TH)</b>	<b>318</b>	<b>322</b>	<b>595</b>	<b>666</b>	<b>1 901</b>
51 - TH - technická havárie	0	1	0	0	1
52 - TH - technická pomoc	256	269	476	560	1 561
53 - TH - technologická pomoc	4	2	10	13	29
54 - TH - ostatní pomoc	58	50	109	93	310
<b>61 - Radiační havárie a nehoda (RH)</b>	<b>0</b>	<b>0</b>	<b>0</b>	<b>0</b>	<b>0</b>
<b>71 - Ostatní mimořádné události (OMU)</b>	<b>0</b>	<b>0</b>	<b>0</b>	<b>0</b>	<b>0</b>
<b>81 - Planý poplach (PP)</b>	<b>49</b>	<b>54</b>	<b>83</b>	<b>89</b>	<b>275</b>
<b>Události celkem</b>	<b>622</b>	<b>711</b>	<b>1 047</b>	<b>1 193</b>	<b>3 573</b>

Graf 4 Procentuální podíl typů událostí



## IV. Základní statistické údaje o událostech za leden-září 2015

Tab. 4 Přehled počtu událostí podle měsíců ve Zlínském kraji

Měsíc / typ události	I	II	III	IV	V	VI	VII	VIII	IX	X	XI	XII
Požáry*	41	46	74	68	45	66	93	91	59			
Dopravní nehody*	78	68	63	55	68	67	69	65	75			
Úniky nebezpečné látky*	13	14	19	22	27	35	25	30	21			
Technické havárie*	140	110	157	158	143	182	318	461	232			
Ostatní mimořádné události*	33	22	21	27	28	32	38	42	32			
<b>Události celkem</b>	<b>305</b>	<b>260</b>	<b>334</b>	<b>330</b>	<b>311</b>	<b>382</b>	<b>543</b>	<b>689</b>	<b>419</b>	<b>0</b>	<b>0</b>	<b>0</b>

\*poznámka:

požáry: požáry s účastí jednotky PO, požáry bez účasti jednotky PO

dopravní nehody: silniční, silniční hromadná, železniční vč. metra, letecká, ostatní

úniky nebezpečné látky: plynu, aerosolu, kapaliny, ropných produktů, pevných látky, ostatní

technické havárie: technické havárie, technická pomoc, technologická pomoc, ostatní, povodeň, záplava, déšť, sníh, námrazy, větrná smršť, sesuv půdy, ostatní

ostatní mimořádné události: radiační havárie a nehody, ostatní MU, planý poplach

Graf 5 Přehled počtu událostí podle měsíců

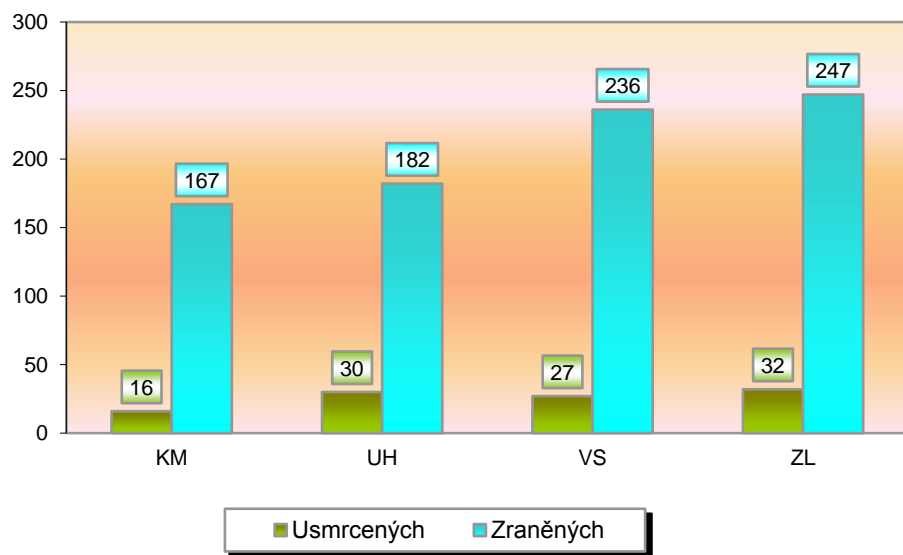


## V. Následky mimořádných událostí - usmrcení, zranění, evakuovaní a zachránění za leden-září 2015

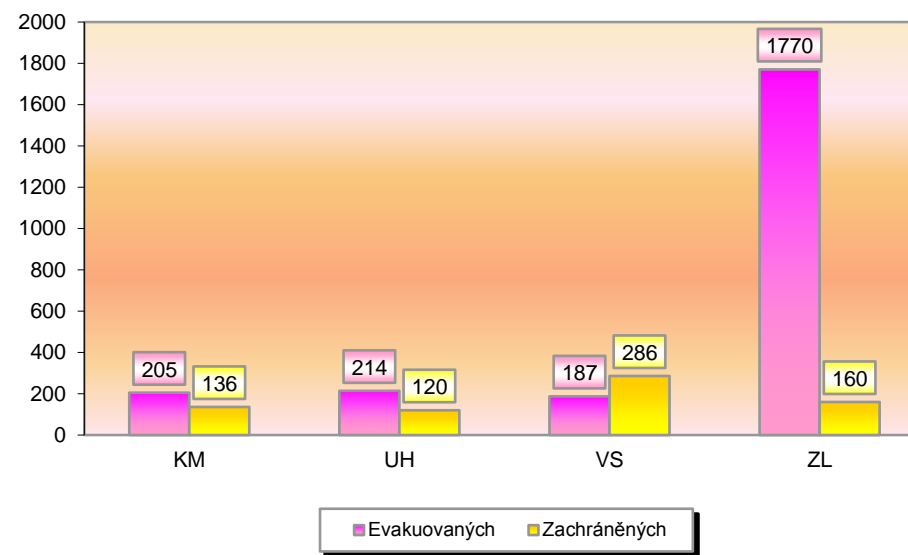
Tab. 5 Souhrn usmrcených, zraněných, evakuovaných a zachráněných osob při událostech v okresech Zlínského kraje

Kategorie / okres (kraj)	KM	UH	VS	ZL	Zlínský
<b>Usmrcených</b>	<b>16</b>	<b>30</b>	<b>27</b>	<b>32</b>	<b>105</b>
osob	16	30	27	32	105
hasičů HZS	0	0	0	0	0
hasičů JSDH	0	0	0	0	0
<b>Zraněných</b>	<b>169</b>	<b>184</b>	<b>243</b>	<b>257</b>	<b>853</b>
osob	167	182	236	247	832
hasičů HZS	2	2	6	6	16
hasičů JSDH	0	0	1	4	5
<b>Evakuovaných</b>	<b>205</b>	<b>214</b>	<b>187</b>	<b>1770</b>	<b>2376</b>
osob	205	214	187	1770	2376
<b>Zachráněných</b>	<b>136</b>	<b>120</b>	<b>286</b>	<b>160</b>	<b>702</b>
osob	136	120	286	160	702

Graf 6 Přehled počtu usmrcených a zraněných osob při událostech v okresech Zlínského kraje



Graf 7 Přehled počtu zachráněných a evakuovaných osob při událostech v okresech Zlínského kraje

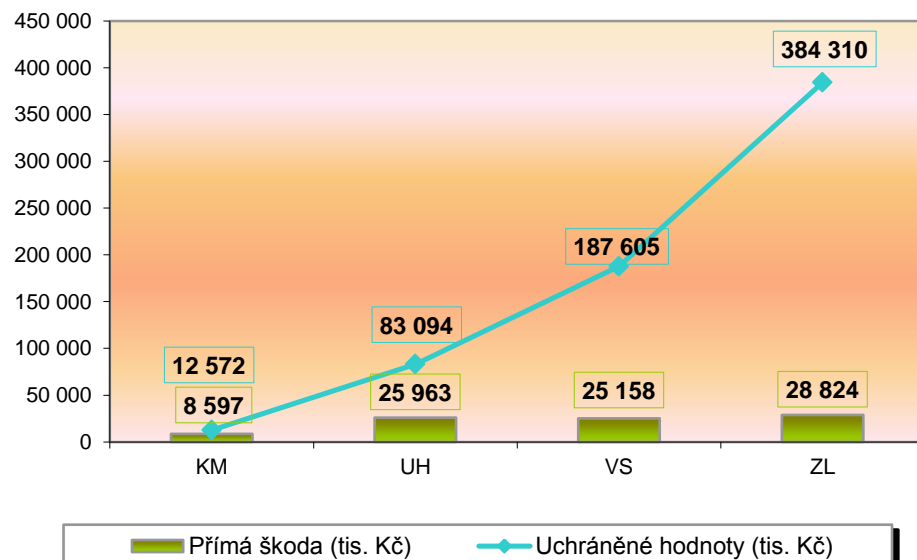


## VI. Základní statistické údaje o událostech typu požár za leden-září 2015

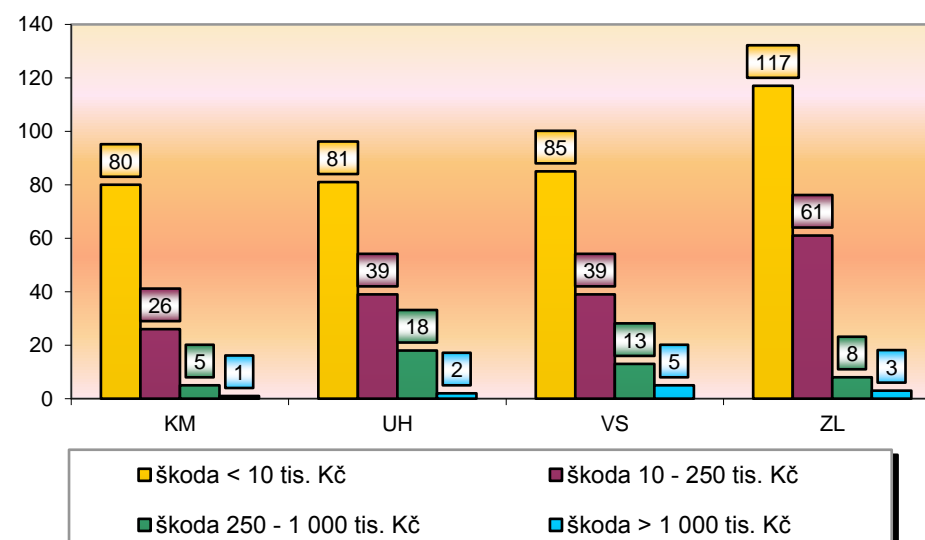
Tab. 6 Základní údaje o požárech

Údaje o požárech / okres (kraj)	KM	UH	VS	ZL	Zlínský
škoda < 10 tis. Kč	80	81	85	117	363
škoda 10 - 250 tis. Kč	26	39	39	61	165
škoda 250 - 1 000 tis. Kč	5	18	13	8	44
škoda > 1 000 tis. Kč	1	2	5	3	11
<b>Počet požárů</b>	<b>112</b>	<b>140</b>	<b>142</b>	<b>189</b>	<b>583</b>
<b>Přímá škoda (tis. Kč)</b>	<b>8 597</b>	<b>25 963</b>	<b>25 158</b>	<b>28 824</b>	<b>88 542</b>
<b>Uchráněné hodnoty (tis. Kč)</b>	<b>12 572</b>	<b>83 094</b>	<b>187 605</b>	<b>384 310</b>	<b>667 581</b>
<b>Usmrceno osob</b>	<b>0</b>	<b>2</b>	<b>1</b>	<b>1</b>	<b>4</b>
<b>Zraněno osob</b>	<b>4</b>	<b>11</b>	<b>44</b>	<b>9</b>	<b>68</b>
<b>Evakuováno osob</b>	<b>0</b>	<b>0</b>	<b>52</b>	<b>0</b>	<b>52</b>
<b>Zachráněno osob</b>	<b>2</b>	<b>7</b>	<b>59</b>	<b>5</b>	<b>73</b>

Graf 8 Přehled přímé škody a uchráněné hodnoty v tis. Kč při požárech v okresech Zlínského kraje



Graf 9 Přehled počtu požárů podle škody v tis. Kč v okresech Zlínského kraje



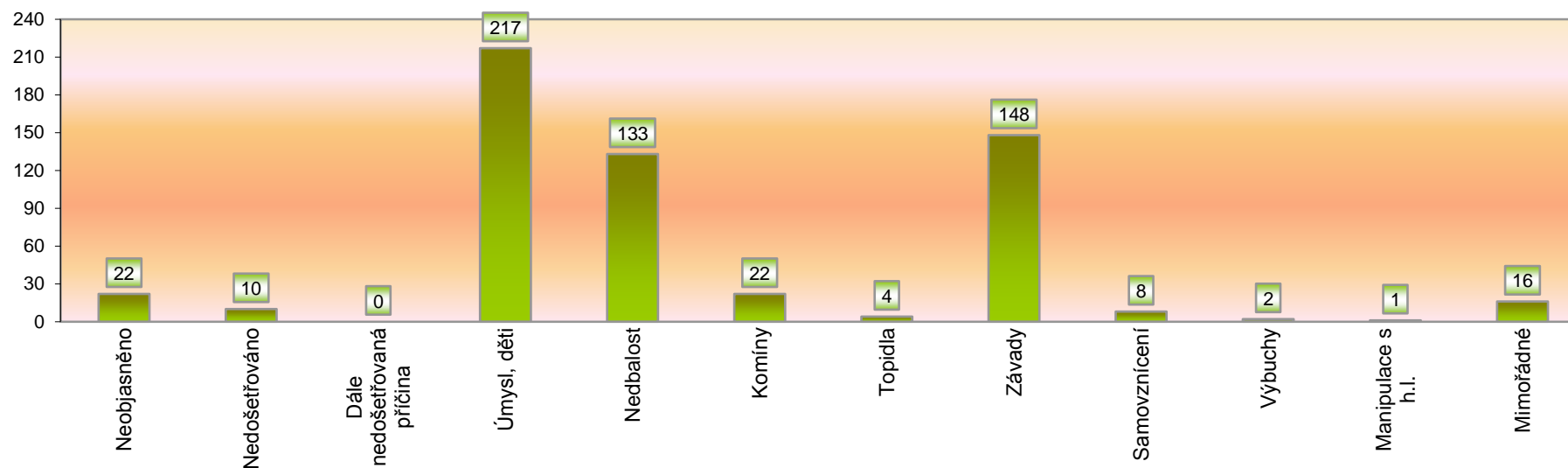
## VII. Požáry podle příčiny a činnosti při vzniku za leden-září 2015

Tab. 7 Požáry podle příčiny a činnosti při vzniku v okresech Zlínského kraje

Kategorie / okres (kraj)	KM	UH	VS	ZL	Zlínský
Neobjasněno	0	20	0	2	22
Nedošetřováno	1	1	8	0	10
Dále nedošetřovaná příčina	0	0	0	0	0
Úmysl, děti	49	45	56	67	217
Nedbalost	18	17	40	58	133
Komíny	10	1	2	9	22
Topidla	1	1	0	2	4
Závady	29	48	26	45	148
Samovznícení	2	3	1	2	8
Výbuchy	0	0	1	1	2
Manipulace s h.l.	0	0	1	0	1
Mimořádné	2	4	7	3	16
<b>Celkem</b>	<b>112</b>	<b>140</b>	<b>142</b>	<b>189</b>	<b>583</b>

pozn. Nedošetřované požáry - Jedná se o požáry se základní evidencí, například požáry přírodních porostů, odpadů, demolic a vraků vozidel, kdy nedošlo ke vzniku škody a rozšíření požáru.

Graf 10 Požáry podle příčiny a činnosti při vzniku ve Zlínském kraji



## VIII. Základní statistické údaje o spolupráci u událostí za leden-září 2015

Tab. 8 Přehled spolupráce u událostí ve Zlínském kraji

Typ události / spolupráce	Požáry*	Dopravní nehody*	Úniky neb. látky	Technické havárie*	Ostatní MU*	Celkem
Policie ČR	269	401	68	414	73	<b>1225</b>
Zdravotnická záchranná služba	22	234	4	273	11	<b>544</b>
Armáda ČR - voj. záchr. útvary	0	0	0	0	0	<b>0</b>
Armáda ČR - jiné	0	0	0	0	1	<b>1</b>
Obecní policie	29	20	13	61	7	<b>130</b>
Hygienická služba	0	0	0	0	0	<b>0</b>
Báňská záchranná služba	0	0	0	0	0	<b>0</b>
Občanská sdružení v IZS	0	0	0	0	0	<b>0</b>
Pohotovostní služba el. rozvod. závodů	8	2	0	15	0	<b>25</b>
Plynárenská pohotovostní služba	0	2	33	4	2	<b>41</b>
Vodárenská pohotovostní služba	3	0	0	3	10	<b>16</b>
Teplárenská pohotovostní služba	0	0	0	0	0	<b>0</b>
Státní úřad pro jader. bezpečnost	0	0	0	0	0	<b>0</b>
Ostatní ústřední orgány státní správy	0	0	0	2	0	<b>2</b>
Firmy sdružené pod TRINS	0	0	0	0	0	<b>0</b>
Obecní zastupitelstvo	3	1	4	10	1	<b>19</b>
Ostatní územní orgány státní správy	0	1	1	3	0	<b>5</b>
Podniky, firmy	1	8	4	4	4	<b>21</b>
Místní služby	2	14	1	6	2	<b>25</b>
Česká inspekce životního prostředí	0	1	6	1	0	<b>8</b>
Ostatní subjekty(název)	0	0	0	0	0	<b>0</b>

\*poznámka:

požáry: požáry s účastí jednotky PO, požáry bez účasti jednotky PO

dopravní nehody: silniční, silniční hromadná, železniční vč. metra, letecká, ostatní

úniky nebezpečné látky: plynu, aerosolu, kapaliny, ropných produktů, pevných látky, ostatní

technické havárie: technické havárie, technická pomoc, technologická pomoc, ostatní, povodeň, záplava, déšť, sníh, námrazy, větrná smršť, sesuv půdy, ostatní

ostatní mimořádné události: radiační havárie a nehody, ostatní MU, planý poplach