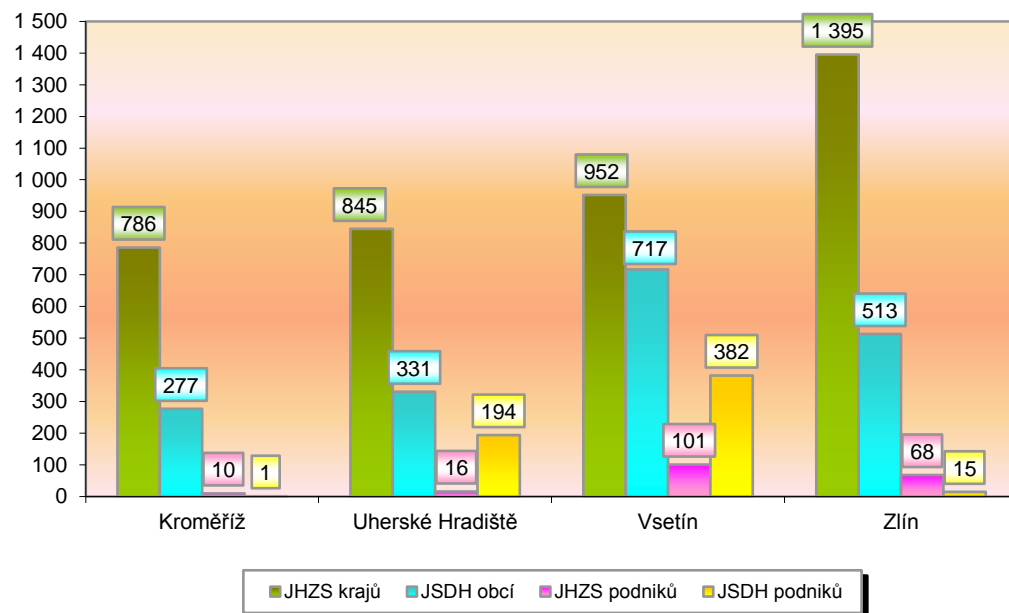


I. Základní statistické údaje o zásahové činnosti za rok 2015

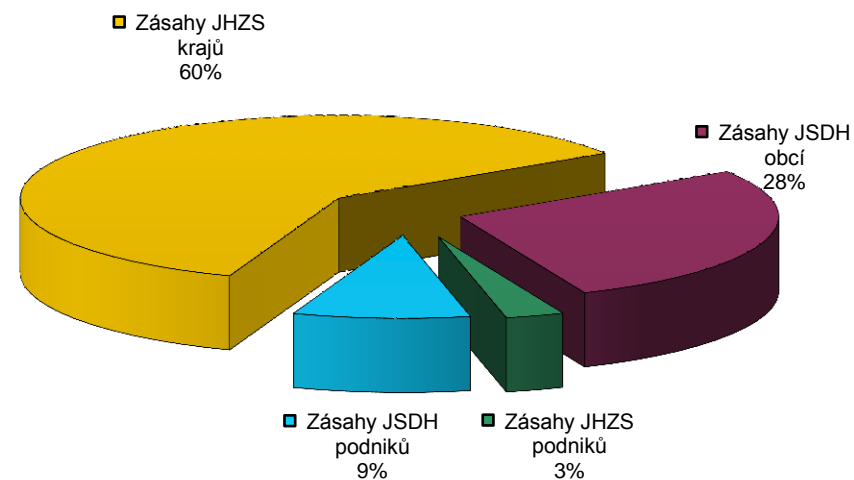
Tab. 1 Přehled počtu zásahů v okresech Zlínského kraje

Okres (kraj) / jednotka	ZÁSAHY													
	Celkem		JHZS krajů			JSDH obcí			JHZS podniků			JSDH podniků		
	Počet	Podíl %	Počet	Podíl %	% z celk.	Počet	Podíl %	% z celk.	Počet	Podíl %	% z celk.	Počet	Podíl %	% z celk.
Kroměříž	1 074	16,25	786	19,76	73,18	277	15,07	25,79	10	5,13	0,93	1	0,17	0,09
Uherské Hradiště	1 387	20,99	845	21,24	60,92	331	18,01	23,86	16	8,21	1,15	194	32,77	13,99
Vsetín	2 156	32,62	952	23,93	44,16	717	39,01	33,26	101	51,79	4,68	382	64,53	17,72
Zlín	1 992	30,14	1 395	35,07	70,03	513	27,91	25,75	68	34,87	3,41	15	2,53	0,75
Zlínský kraj	6 609	100	3 978	100	60,19	1 838	100	27,81	195	100	2,95	592	100	8,96

Graf 1 Porovnání počtu zásahů v okresech Zlínského kraje



Graf 2 Procentuální podíl počtu zásahů v okresech Zlínského kraje

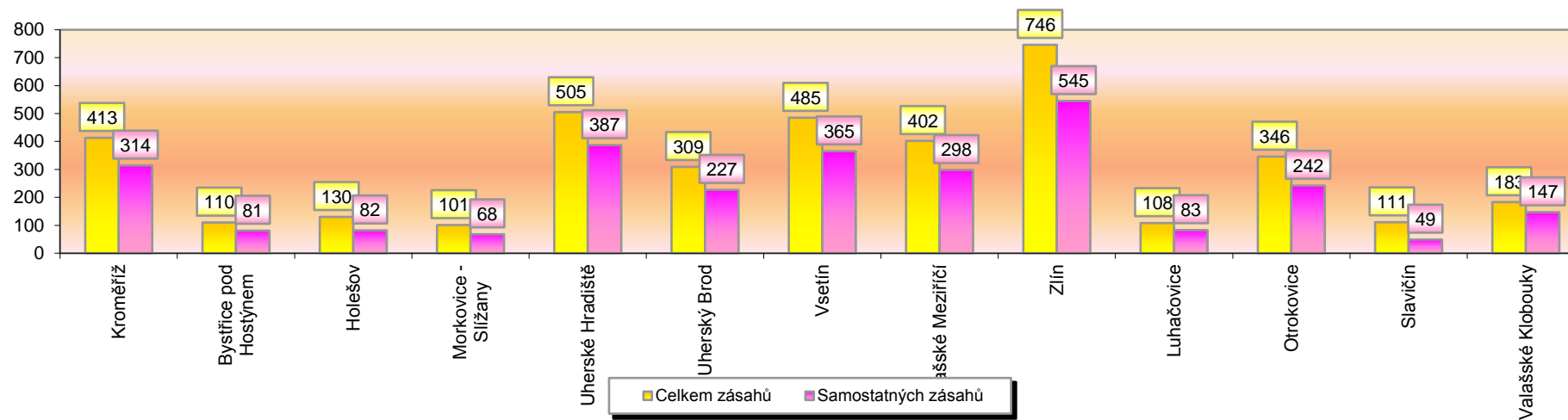


II. Zásahová činnost jednotek HZS Zlínského kraje za rok 2015

Tab. 2 Přehled počtu zásahů JPO I HZS ZLK podle stanic

Jednotka	Číslo jednotky	Celkem zásahů		Samostatných zásahů	
		počet	podíl %	počet	podíl %
Kroměříž	721010	413	10,46	314	10,87
Bystřice pod Hostýnem	721011	110	2,79	81	2,80
Holešov	721012	130	3,29	82	2,84
Morkovice - Slížany	721013	101	2,56	68	2,35
Uherské Hradiště	722010	505	12,79	387	13,40
Uherský Brod	722012	309	7,82	227	7,86
Vsetín	723010	485	12,28	365	12,64
Valašské Meziříčí	723011	402	10,18	298	10,32
Zlín	724010	746	18,89	545	18,87
Luhačovice	724013	108	2,73	83	2,87
Otrokovice	724014	346	8,76	242	8,38
Slavičín	724012	111	2,81	49	1,70
Valašské Klobouky	724011	183	4,63	147	5,09
Celkem	13 jednotek	3 949	100,00	2 888	100,00

Graf 3 Přehled počtu zásahů JPO I HZS ZLK podle stanic

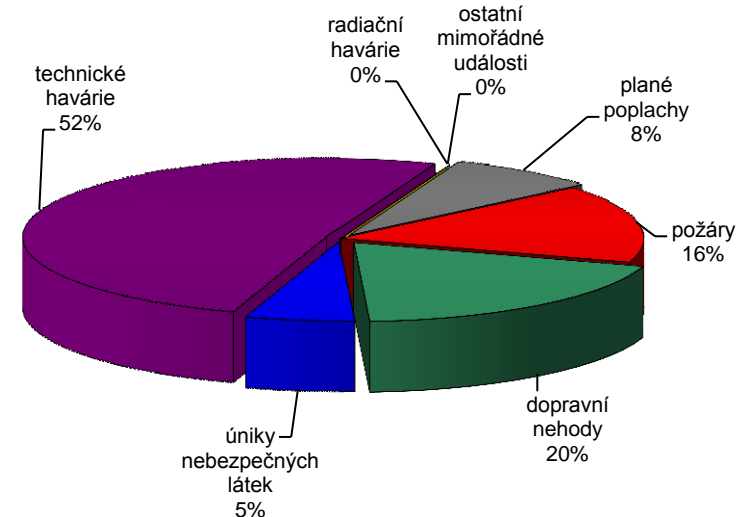


III. Základní statistické údaje o událostech za rok 2015

Tab. 3 Přehled počtu událostí v okresech Zlínského kraje

Typ události / okres (kraj)	KM	UH	VS	ZL	Zlínský
Požár (P)	132	164	187	239	722
12 - P - s účastí jednotky PO	127	156	182	229	694
19 - P - bez účastí jednotky PO	5	8	5	10	28
Dopravní nehoda (DN)	162	207	230	269	868
21 - DN - silniční	156	198	226	264	844
22 - DN - silniční hromadná	0	0	0	0	0
23 - DN - železniční (vč. metra)	6	7	4	5	22
24 - DN - letecká	0	0	0	0	0
25 - DN - ostatní	0	2	0	0	2
Únik nebezpečné chemické látky (UNL)	40	52	81	88	261
41 - UNL - únik plynu/aerosolu	15	20	23	17	75
42 - UNL - únik kapaliny (mimo ropných produktů)	5	5	6	9	25
43 - UNL - únik ropných produktů	16	25	51	56	148
44 - UNL - únik pevné látky	0	0	0	0	0
45 - UNL - ostatní (včetně jiné než chemické)	4	2	1	6	13
Technická havárie (TH)	380	408	727	778	2 293
51 - TH - technická havárie	0	0	0	0	0
52 - TH - technická pomoc	297	343	569	652	1 861
53 - TH - technologická pomoc	4	2	15	14	35
54 - TH - ostatní pomoc	79	63	143	112	397
61 - Radiační havárie a nehoda (RH)	0	0	0	0	0
71 - Ostatní mimořádné události (OMU)	0	0	1	0	1
81 - Planý poplach (PP)	64	75	117	106	362
Události celkem	778	906	1 343	1 480	4 507

Graf 4 Procentuální podíl typů událostí



IV. Základní statistické údaje o událostech za rok 2015

Tab. 4 Přehled počtu událostí podle měsíců ve Zlínském kraji

Měsíc / typ události	I	II	III	IV	V	VI	VII	VIII	IX	X	XI	XII
Požáry*	41	46	73	68	45	66	93	91	59	42	43	55
Dopravní nehody*	78	68	63	55	68	67	69	65	75	83	98	79
Úniky nebezpečné látky*	13	14	19	22	27	35	25	30	21	19	21	15
Technické havárie*	140	110	157	158	143	182	318	461	232	120	145	127
Ostatní mimořádné události*	33	22	21	27	28	32	38	42	32	28	27	33
Události celkem	305	260	333	330	311	382	543	689	419	292	334	309

*poznámka:

požáry: požáry s účastí jednotky PO, požáry bez účasti jednotky PO

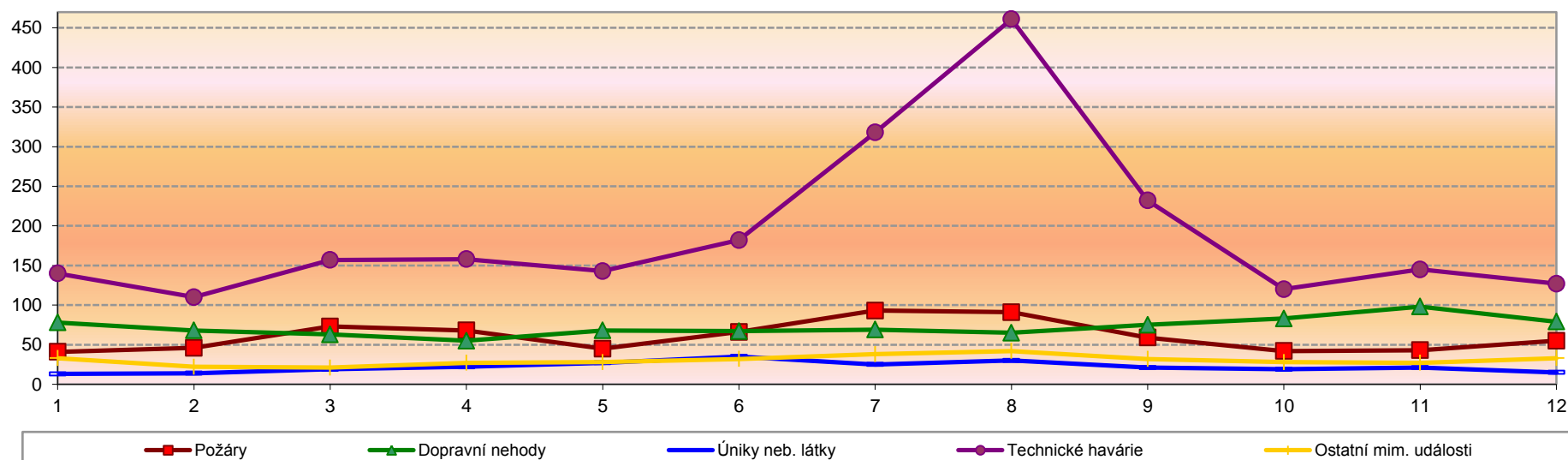
dopravní nehody: silniční, silniční hromadná, železniční vč. metra, letecká, ostatní

úniky nebezpečné látky: plynu, aerosolu, kapaliny, ropných produktů, pevných látky, ostatní

technické havárie: technické havárie, technická pomoc, technologická pomoc, ostatní, povodeň, záplava, déšť, sníh, námrazy, větrná smršť, sesuv půdy, ostatní

ostatní mimořádné události: radiační havárie a nehody, ostatní MU, planý poplach

Graf 5 Přehled počtu událostí podle měsíců

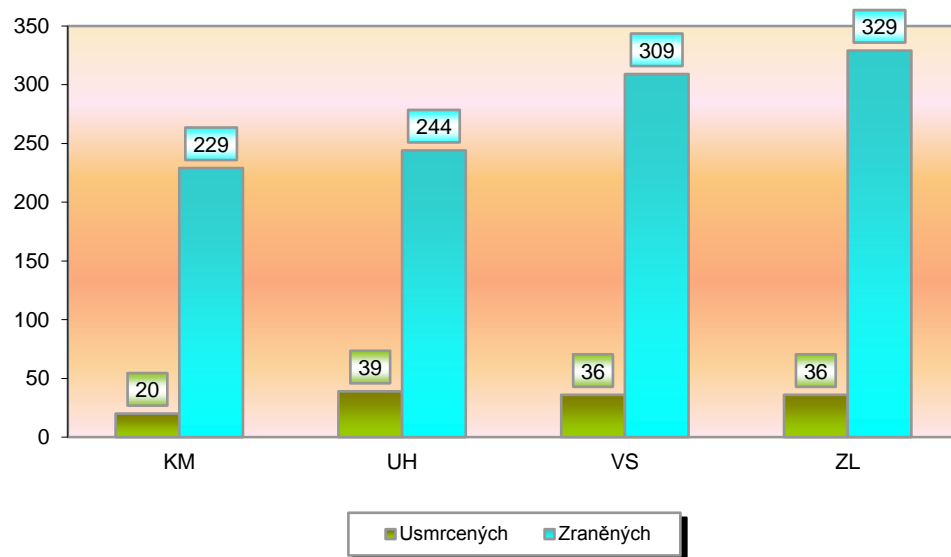


V. Následky mimořádných událostí - usmrcení, zranění, evakuovaní a zachránění za rok 2015

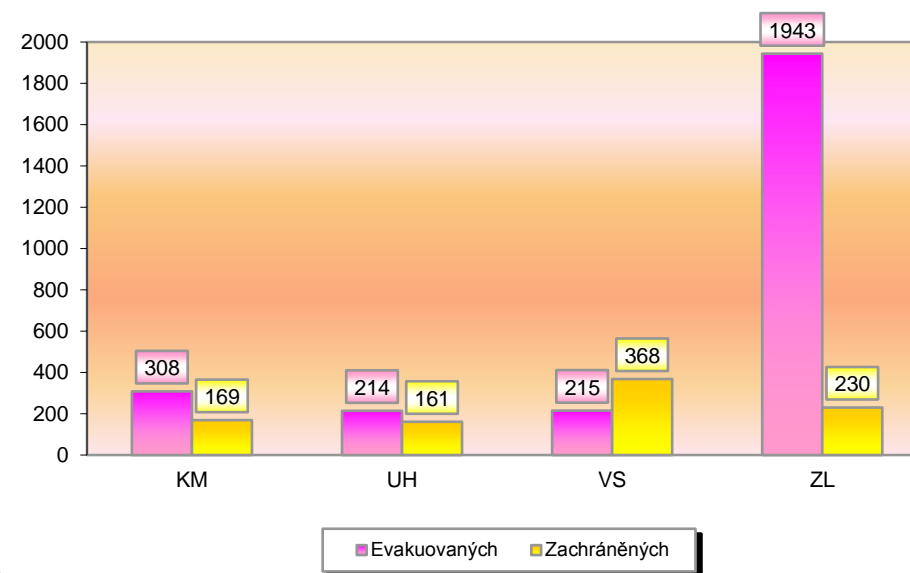
Tab. 5 Souhrn usmrcených, zraněných, evakuovaných a zachráněných osob při událostech v okresech Zlínského kraje

Kategorie / okres (kraj)	KM	UH	VS	ZL	Zlínský
Usmrcených	20	39	36	36	131
osob	20	39	36	36	131
hasičů JHZS	0	0	0	0	0
hasičů JSDH	0	0	0	0	0
Zraněných	232	246	316	341	1135
osob	229	244	309	329	1111
hasičů JHZS	3	2	6	6	17
hasičů JSDH	0	0	1	6	7
Evakuovaných	308	214	215	1943	2680
osob	308	214	215	1943	2680
Zachráněných	169	161	368	230	928
osob	169	161	368	230	928

Graf 6 Přehled počtu usmrcených a zraněných osob při událostech v okresech Zlínského kraje



Graf 7 Přehled počtu zachráněných a evakuovaných osob při událostech v okresech Zlínského kraje

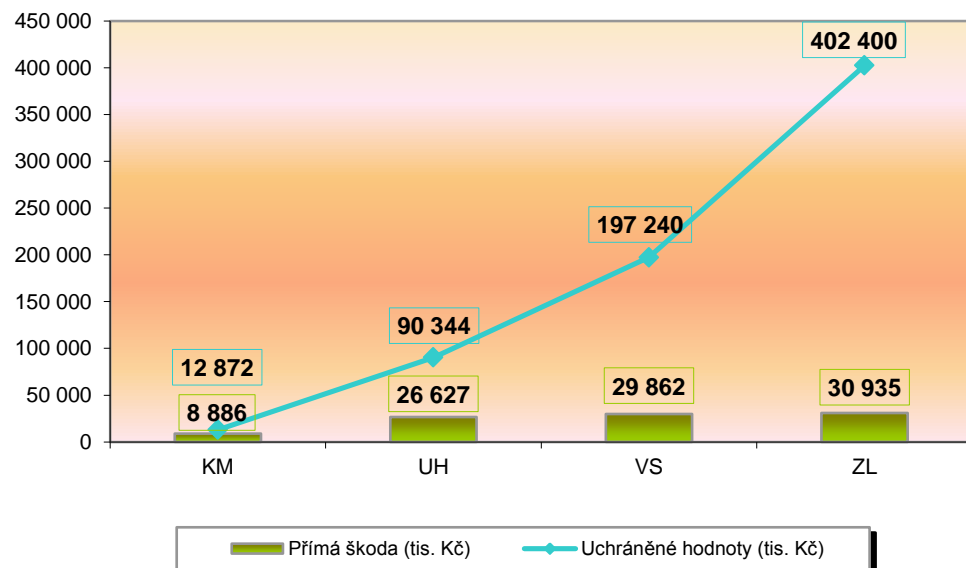


VI. Základní statistické údaje o událostech typu požár za rok 2015

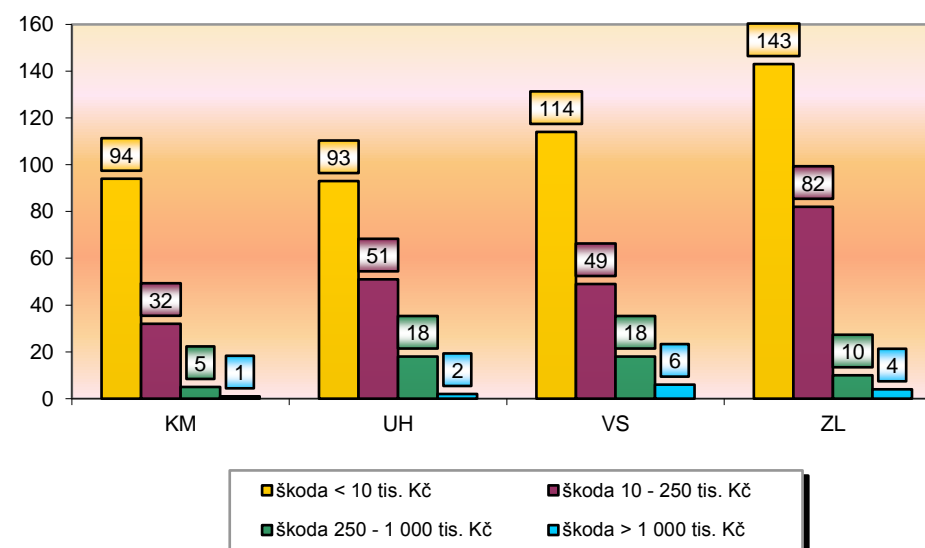
Tab. 6 Základní údaje o požárech

Údaje o požárech / okres (kraj)	KM	UH	VS	ZL	Zlínský
škoda < 10 tis. Kč	94	93	114	143	444
škoda 10 - 250 tis. Kč	32	51	49	82	214
škoda 250 - 1 000 tis. Kč	5	18	18	10	51
škoda > 1 000 tis. Kč	1	2	6	4	13
Počet požárů	132	164	187	239	722
Přímá škoda (tis. Kč)	8 886	26 627	29 862	30 935	96 310
Uchráněné hodnoty (tis. Kč)	12 872	90 344	197 240	402 400	702 856
Usmrceno osob	0	3	1	1	5
Zraněno osob	6	13	44	13	76
Evakuováno osob	0	0	52	43	95
Zachráněno osob	2	7	59	28	96

Graf 8 Přehled přímé škody a uchráněné hodnoty v tis. Kč při požárech v okresech Zlínského kraje



Graf 9 Přehled počtu požárů podle škody v tis. Kč v okresech Zlínského kraje



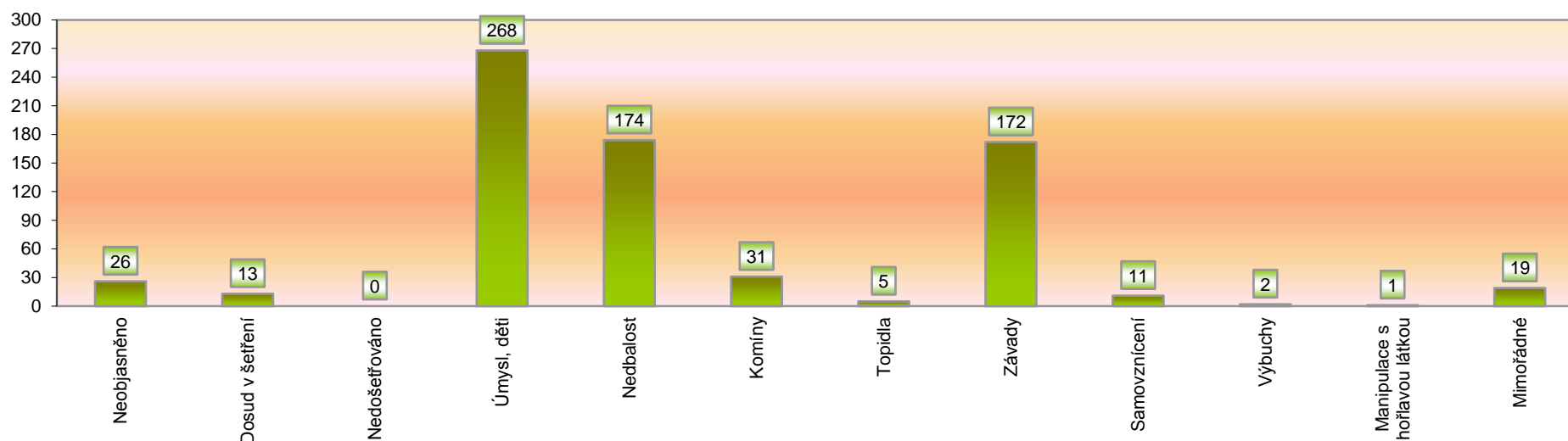
VII. Požáry podle příčiny a činnosti při vzniku za rok 2015

Tab. 7 Požáry podle příčiny a činnosti při vzniku v okresech Zlínského kraje

Kategorie / okres (kraj)	KM	UH	VS	ZL	Zlínský
Neobjasněno	0	22	2	2	26
Dosud v šetření	1	1	11	0	13
Nedošetřováno	0	0	0	0	0
Úmysl, děti	58	47	77	86	268
Nedbalost	21	30	48	75	174
Komíny	13	1	6	11	31
Topidla	0	1	2	2	5
Závady	31	54	30	57	172
Samovznícení	5	3	1	2	11
Výbuchy	0	0	1	1	2
Manipulace s hořlavou látkou	0	0	1	0	1
Mimořádné	3	5	8	3	19
Celkem	132	164	187	239	722

pozn. Nedošetřované požáry - Jedná se o požáry se základní evidencí, například požáry přírodních porostů, odpadů, demolic a vraků vozidel, kdy nedošlo ke vzniku škody a rozšíření požáru.

Graf 10 Požáry podle příčiny a činnosti při vzniku ve Zlínském kraji



VIII. Základní statistické údaje o spolupráci u událostí za rok 2015

Tab. 8 Přehled spolupráce u událostí ve Zlínském kraji

Typ události / spolupráce	Požáry*	Dopravní nehody*	Úniky nebezpečných látek	Technické havárie*	Ostatní MU*	Celkem
Policie ČR	584	866	138	861	168	2617
Zdravotnická záchranná služba	51	509	8	562	24	1154
Armáda ČR - voj. záchr. útvary	1	0	0	0	0	1
Armáda ČR - jiné	0	0	0	1	0	1
Obecní policie	51	31	25	141	17	265
Hygienická služba	0	0	0	0	0	0
Báňská záchranná služba	0	0	0	0	0	0
Občanská sdružení v IZS**	0	0	0	0	0	0
Pohotovostní služba el. rozvod. závodů	21	6	2	41	1	71
Plynárenská pohotovostní služba	1	7	56	8	2	74
Vodárenská pohotovostní služba	11	0	0	4	20	35
Teplárenská pohotovostní služba	0	0	0	0	0	0
Státní úřad pro jader. bezpečnost	0	0	0	0	0	0
Ostatní ústřední orgány státní správy	0	0	1	2	0	3
Firmy sdružené pod TRINS***	0	0	0	0	0	0
Obecní zastupitelstvo	10	2	6	22	1	41
Ostatní územní orgány státní správy	0	1	4	5	0	10
Podniky, firmy	7	20	4	6	7	44
Místní služby	3	15	1	9	4	32
Česká inspekce životního prostředí	0	1	14	1	0	16
Ostatní subjekty(název)	0	0	0	0	0	0

*poznámka:

požáry: požáry s účastí jednotky PO, požáry bez účasti jednotky PO

dopravní nehody: silniční, silniční hromadná, železniční vč. metra, letecká, ostatní

úniky nebezpečné látky: plynu, aerosolu, kapaliny, ropných produktů, pevných látek, ostatní

technické havárie: technické havárie, technická pomoc, technická pomoc, ostatní, povodeň, záplava, déšť, sníh, námrazy, větrná smršť, sesuv půdy, ostatní

ostatní mimořádné události: radiační havárie a nehody, ostatní MU, planý poplach

** Integrovaný záchranný systém

*** Transportní a informační nehodový systém, poskytuje nepřetržitou pomoc při řešení mimořádných situací spojených s přepravou či skladováním nebezpečných látek na území České republiky.

