



## Hasičský záchranný sbor Zlínského kraje, odbor OPŘ a KIS

Odbor operačního řízení a komunikačních a informačních systémů odpovídá za plnění úkolů v rámci operačního řízení jednotek PO a složek IZS, za výstavbu a provoz informačních a komunikačních sítí, zabezpečení provozu jednotného systému varování a za krizovou komunikaci. Odbor se vnitřně dělí na oddělení krajské operační a informační středisko (KOPIS) a oddělení komunikačních a informačních systémů (KIS), jehož součástí je pracovník GIS.



## Oddělení KIS

Oddělení KIS plní současně i úkoly spojové služby jednotek PO, úkoly v oblasti komunikačních a informačních systémů pro územní odbor v sídle HZS kraje. Oddělení plní zejména následující úkoly :

- a) zabezpečuje činnost v oblasti linkových a rádiových přenosových prostředků, včetně zařízení systému varování a vyrozumění ( JSVV ),
- b) realizuje výstavbu koncových prvků varování, zabezpečuje jejich revize a údržbu,
- c) zajišťuje provoz informačních systémů, výpočetní techniky a aktualizaci jejího programového vybavení v rámci HZS kraje,
- d) provozuje informační systémy v oblasti PO, krizového řízení a IZS,
- e) zajišťuje dohled provozovaných rádiových sítí IZS, přenosových sítí a prostředků,
- f) provádí pravidelné kontroly přenosových prostředků a koncových zařízení a zajišťuje jejich údržbu,
- g) spolupracuje a podílí se na zajištění funkce operačních a informačních středisek HZS kraje,
- h) vykonává správu GIS u HZS kraje,
- i) koordinuje spolupráce s orgány státní správy v oblasti GIS,
- j) zabezpečuje příjem a výdej dat, jejich verifikaci, analýzu, modelování a interpretaci výsledků v systému GIS.



## Oddělení KOPIS

Oddělení KOPIS zabezpečuje plnění úkolů v oblasti operačního řízení a zejména následující úkoly :

- a) zabezpečuje a organizuje samotný výkon služby na KOPIS,
- b) přijímá a vyhodnocuje zprávy o požárech a jiných mimořádných událostech, vysílá stanovené síly a prostředky jednotek PO a složek IZS, právnických a fyzických osob ve prospěch záchranných a likvidačních prací dle požárního poplachového plánu, poplachového plánu IZS, předurčenosti jednotek PO, typových plánů složek IZS a dohod o spolupráci,
- c) zpracovává a zabezpečuje pravidla součinnosti operačních středisek základních složek a ostatních složek IZS,
- d) poskytuje informační podporu nasazeným jednotkám PO a složkám IZS, org. krizového řízení a územním správním úřadům,
- e) podílí se na shromažďování a vyhodnocení statistických údajů o požárech a událostech řešených v rámci PO a IZS,
- f) spolupracuje s bezpečnostní radou kraje a krizovým štábem kraje při řešení mimořádných událostí a krizových situací,
- g) shromažďuje, statisticky vyhodnocuje a analyzuje v rámci kraje údaje o požárech, jiných mimořádných událostech, o činnosti jednotek PO a IZS, o závažných haváriích a o vyhlášených krizových stavech a technických zásazích,
- h) provádí varování a vyrozumění obyvatelstva.



Centralizace operačního řízení v Zlínském kraji, finální stav :



Operační střediska složek IZS :

KOPIS HZS ČR, Zlín

KOS ZZS, Zlín

IOS PČR, Zlín



## KOPIS a legislativa :

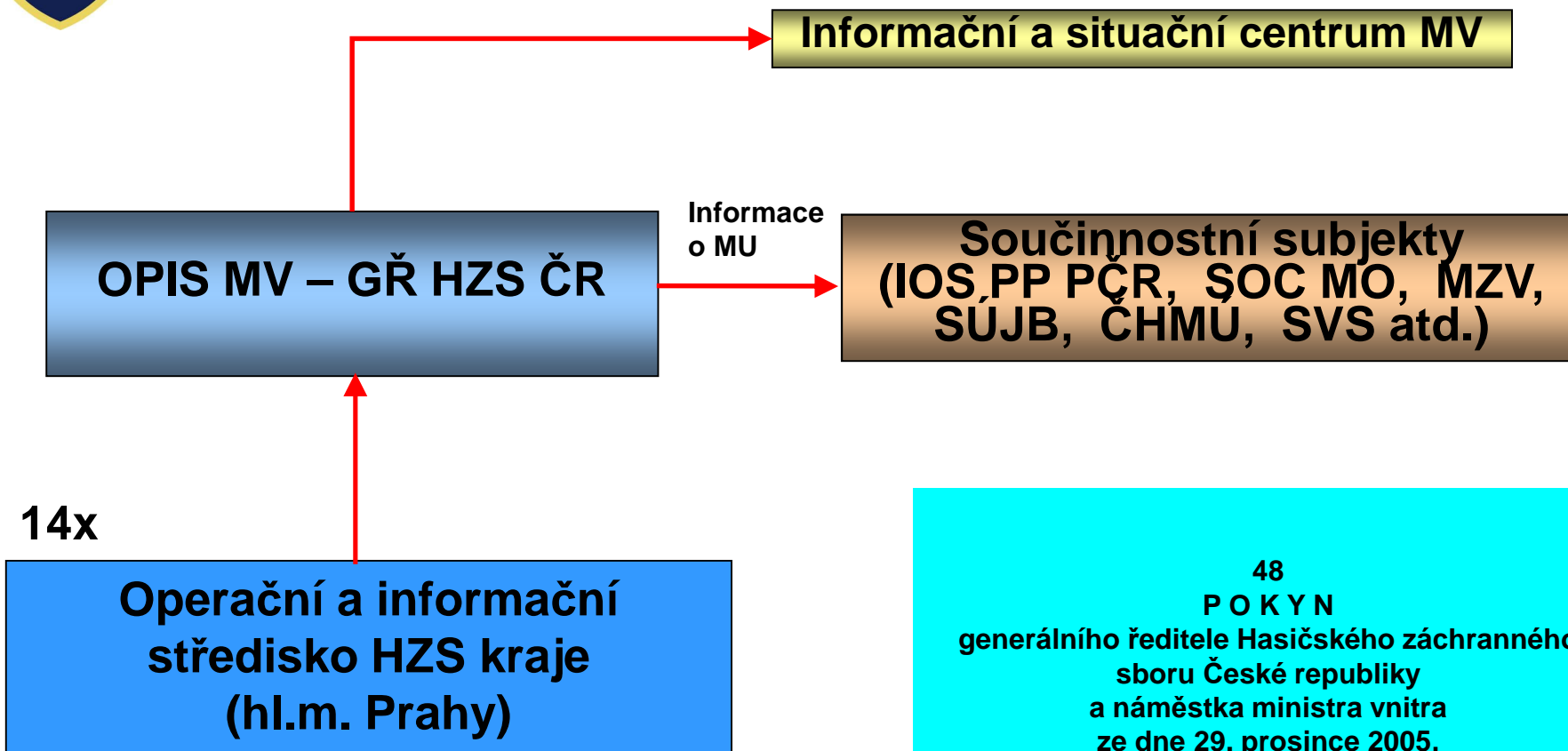
Stálými orgány pro koordinaci složek IZS jsou operační a informační střediska integrovaného záchranného systému, kterými jsou podle § 5 zákona o IZS operační a informační střediska HZS krajů ( v podmínkách Zlínského kraje je to krajské operační a informační středisko HZS Zlínského kraje se sídlem ve Zlíně - dále jen KOPIS ) a operační a informační středisko MV-generálního ředitelství HZS ČR

- KOPIS je sdružené dispečerské pracoviště operačního střediska HZS a telefonního centra tísňového volání 112 ( TCTV 112 )
- KOPIS je jediným partnerem pro příjem informace o mimořádné události a nasazení sil a prostředků



# Hlásná služba v rámci MV a HZS ČR

Předávání hlášení o vzniku nebo nebezpečí vzniku MU

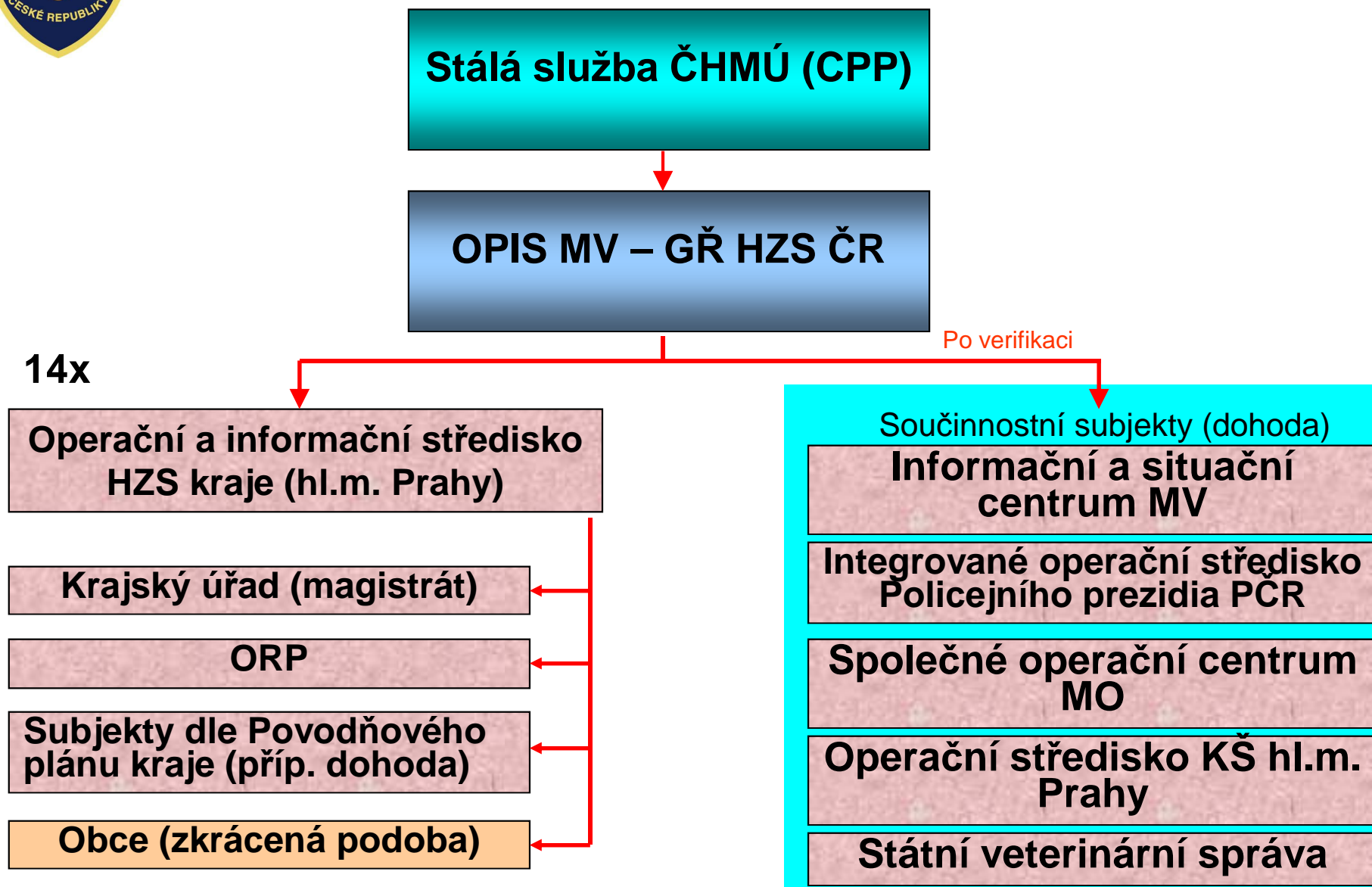


48  
P O K Y N  
generálního ředitele Hasičského záchranného  
sboru České republiky  
a náměstka ministra vnitra  
ze dne 29. prosince 2005,  
kterým se stanoví postup pro hlášení závažných  
mimořádných událostí a krizových  
situací a podávání pravidelných denních  
informací o požárech a činnosti  
jednotek požární ochrany



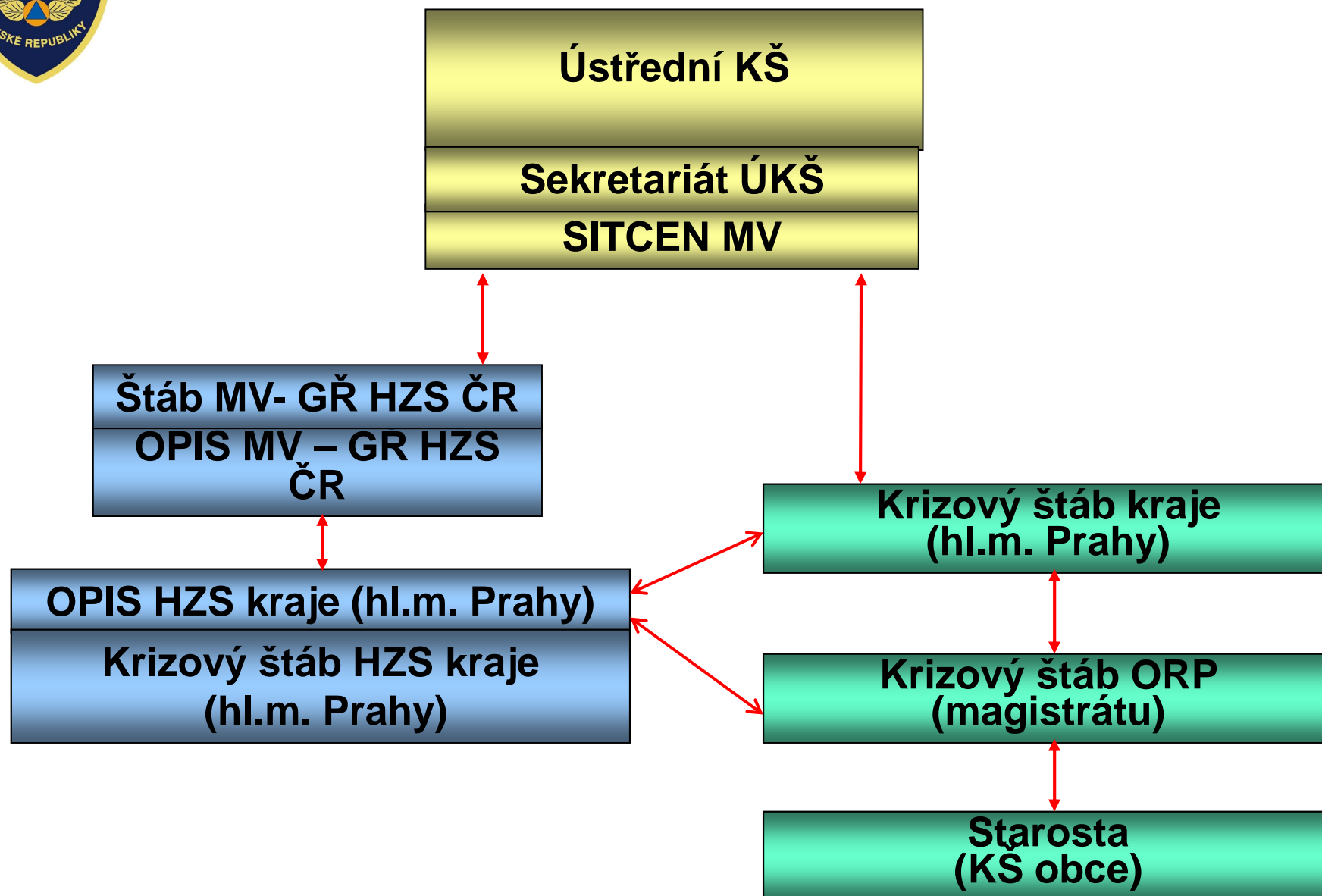
# Předpovědní povodňová služba

Předávání výstrah a informačních zpráv vydaných ČHMÚ cestou OPIS HZS ČR





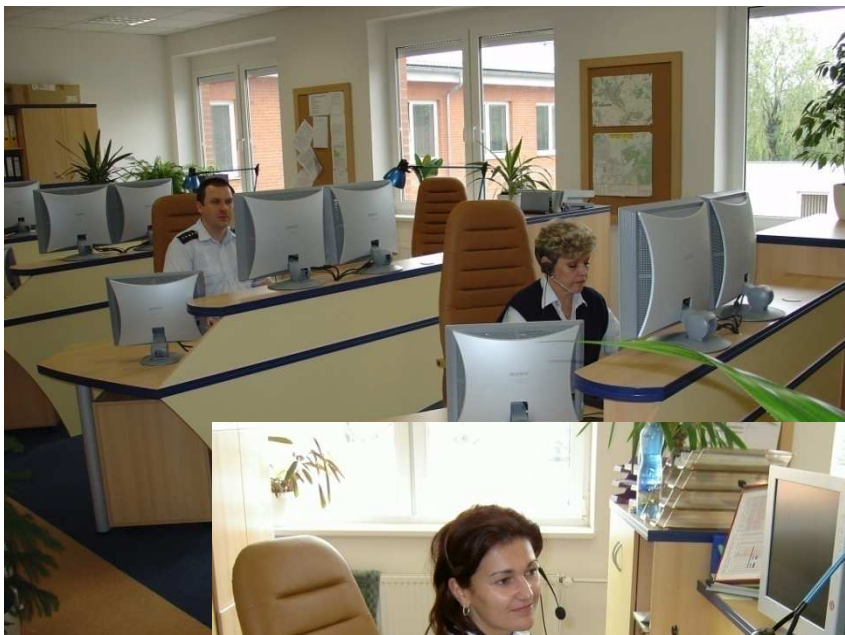
# Zabezpečení informačního toku mezi aktivovanými krizovými štáby







A jak to vypadá ve skutečnosti na KOPIS ?





## **KOPIS zabezpečuje obcím :**

- předání informace o výjezdu organizačních složek obcí ( JSDHO ) prostřednictvím JSVV, telefonu a SMS zpráv ( komerční SMS zpráva informativního charakteru ),
- vyrozumění a varování obyvatel prostřednictvím JSVV,
- telefonické informování starostů, případně určené osoby na předem určená místa o vzniklém nebezpečí z důvodu zabezpečení varování, vyrozumění, likvidačních a obnovovacích prací,
- přeposílání informačních zpráv a výstrah ČHMÚ na předem určená místa,
- svolání BR, KŠ a PK dle požadavku kompetentních osob a jednacích řádů,
- informační podporu dle operativní dokumentace IZS.



## Obec zabezpečuje pro KOPIS :

- aktuální seznam členů JSDHO včetně kontaktů,
- aktuální spojení na starosty včetně určení příjmových míst,
- kontaktní místo a telefonní číslo pro vyhlášení požárního poplachu,
- požadavek na aktivaci SMS zpráv v případě výjezdu JSDHO,
- oznámení nefunkčnosti prvku JSVV,
- oznámení nedostatků v operativní dokumentaci IZS,
- oznámení nedostatku v rámci spolupráce na operační úrovni .



# Karta pro spolupráci s jednotkou PO

Pro vzájemnou komunikaci mezi HZS Zlínského kraje a jednotkami sboru dobrovolných hasičů slouží tzv. karta postupu vyrozumění a komunikace

## VYROZUMĚNÍ A KOMUNIKACE HZS Zlínského kraje a JSDHO

### VŠEOBECNĚ

#### **KRAJSKÉ OPERAČNÍ A INFORMAČNÍ STŘEDIŠKO ZLÍN (KOPIS ZLÍN)**

- PROVÁDÍ PŘÍJEM A VYHODNOCENÍ TÍŠŇOVÝCH VOLÁNÍ NA LINCE 112 a 150
- NASAZUJE SILY A PROSTŘEDKY JSDHO
- VYHLAŠUJE POPLACH JSDHO POMOCÍ PRVKŮ JSVV (SIRÉNY) A TELEFONU
- INFORMUJE JSDHO O VÝJEZDU POMOCÍ SMS ZPRÁV
- KOMUNIKUJE S JSDHO POMOCÍ RDST A TELEFONU

#### **JEDNOTKA SBORU DOBROVOLNÝCH HASIČŮ OBCE (JSDHO)**

- OZNAMUJE NA KOPIS ZLÍN AKTUÁLNÍ STAV SIL A PROSTŘEDKŮ  
(technika v provozu příp. mimo provoz, akceschopnost jednotky)
- OZNAMUJE NA KOPIS ZLÍN KAŽDÝ VÝJEZD TECHNIKY  
(každý výjezd mimo hasičskou zbrojnici – výjezd k mimořádné události, kondiční jízdu)
- KOMUNIKUJE S KOPIS ZLÍN POMOCÍ RDST A TELEFONU

### SPOJENÍ

#### **TÍŠŇOVÁ LINKA: 112 a 150**

- lze použít při ohlášení události, výjezdu jednotky a komunikaci od zásahu
- volající nahlásí jméno, příslušnost k jednotce a žádá o spojení s KOPIS Zlín

#### **TELEFON: 950 670 222**

- FAX: 950 670 299
- ADRESA: Příkladová 213, 760 01 Zlín

#### **RDST: PZL 100**

- petr zuzana ludvik sto

<http://hzzslk.eu/spoluprace/komunikace.htm>



# Hlášení pálení

- Povinnost hlásit pálení klestu, listí a zbytků dřevní hmoty mají ze zákona o PO podnikající fyzické osoby a právnické osoby.
- Pálení lze na KOPIS HZS ZLK ohlásit osobně, telefonicky nebo pomocí internetu.

WEBová aplikace pro ohlašování pálení je dostupná na adrese:

[paleni.hzszlk.eu](http://paleni.hzszlk.eu)



# Pálení: hlavní strana



### Přihlášení

Login:

Heslo:

### Vítejte v aplikaci EVIDENCE PÁLENÍ

Nahlášením pálení nedochází k jeho schválení, je pouze evidováno Krajským operačním a informačním střediskem Hasičského záchranného sboru Zlínského kraje. Evidence slouží jen pro možnost ověření místa pálení s možným nahlášením požáru.

Pokud chcete zadávat více pálení, a mít o nich přehled, zaregistrujte se, a poté přihlaste.

Pro získání registrace kontaktujte [paleni@zlk.izscr.cz](mailto:paleni@zlk.izscr.cz) Do emailu uveďte název organizace, odpovědnou osobu, telefon a email. Email [paleni@zlk.izscr.cz](mailto:paleni@zlk.izscr.cz) NESLOUŽÍ k ohlašování pálení !

Pálení bez registrace lze ohlásit [-->> ZDE <<--](#)

### Přehled aktuálních pálení:



Hasičský záchranný sbor ČR  
150



Zdravotnická záchranná služba  
155



Police ČR  
158



Městská policie  
156




Mezinárodní linka  
tísňového volání - 112



# Pálení: vyplnění formuláře a přesné zadání lokality pálení je intuitivní, snadné a rychlé

www.hzs.zlk.eu Přílucká 213, 760 01 Zlín | tel.: +420 950 670 111 | fax.: +420 950 670 333

 Hasičský záchranný sbor  
Zlínského kraje

rescue service  
**112**  
emergency call

Úvodní strana Ohlašování pálení

**Přihlášení**

Login:   
Heslo:

**Formulář pro ohlašování pálení**

Uvedte katastr hlášeného pálení:

Datum začátku pálení: 07 - 02 - 2011

Čas začátku pálení: 08 : 00

Datum konce pálení: 07 - 02 - 2011

Čas konce pálení: 09 : 00

Zodpovědná organizace:

Osoba zodpovědná za pálení:

Telefonní číslo osoby zodpovědné za pálení:

*Tip: Uvádějte 9 místné číslo (bez mezer) nejlépe mobilního telefonu osoby, která bude místo pálení fyzicky dozorovat. Tato osoba bude kontaktována v případě následného nahlášeného požáru v místě pálení.*

E-mail:

*Tip: Email bude využíván pro vyrozumění zadavatele pálení o vydání zákazu pálení.*

**Místo pálení:**

Způsob zabezpečení pálení proti požáru:

Kraj:

Okres:

Obec:

Upřesnění místa pálení:


*Tip: uvádějte orientační body při cestě (např. za kostelem) nebo slovní popis místa (např. paseka uprostřed lesa)*

**Souřadnice GPS:**

X (N):

Y (E):

*Tip: GPS pozici zjistíte klepnutím na mapu. Dvojklikem na levé tlačítko myši mapu přiblížíte, kliknutím na pravé tlačítko myši mapu oddálíte. Pro výběr čarčí pro zvětšení podržte Ctrl a táhnete kurzorem myši. Pozici je možné upravovat, formulář si pamatuje poslední kliknutí na mapu.*



Odesláním formuláře Hasičský záchranný sbor Zlínského kraje nepovoluje pálení. Odesláním vyplněného formuláře je Vaše pálení evidováno operačním a informačním střediskem hasičského záchranného sboru Zlínského kraje. Evidence slouží jen pro možnost ověření místa pálení s možným nahlášením požáru.

Potvrzuji, že jsem byl seznámen s [podmínkami](#)   
pálení ([ke stažení zde](#)).

Hasičský záchranný sbor ČR 150  
Zdravotnická záchranná služba 155  
Policej ČR 158  
Městská policie 156  
Mezinárodní linka tísňového volání - 112

© Copyright © 2009 Hasičský záchranný sbor Zlínského kraje - edited by N.E.S.P.J.



# DOTAZY ?

Děkuji za pozornost ...

mjr. Ing. Vít Rušar  
vedoucí KOPIS HZS ZLK