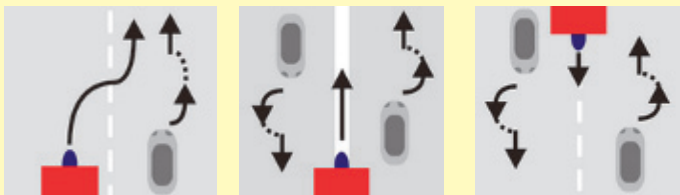
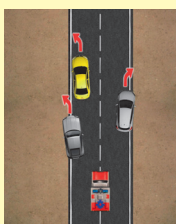
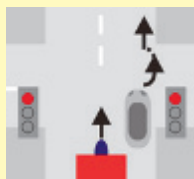


## Víte, jak nám umožnit bezpečný průjezd?

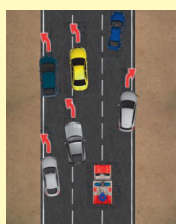
- Jede-li vozidlo s právem přednosti v jízdě se zapnutým výstražným zařízením, snažte se mu uvolnit cestu sjetím k pravé krajnici. Nebrňte v předjíždění, prudce nebrzďte.



- Nejezděte za „houkajícím“ vozidlem záchranářů ve snaze projet co nejrychleji křižovatkou.
- Blížíte-li se ke křižovatce a slyšíte nebo vidíte „houkající“ vozidlo záchranářů, dbejte zvýšené opatrnosti. Zachovejte klid! I když jste na hlavní silnici nebo máte zelenou, sledujte směrovky záchranářského vozidla a podle toho umožněte jeho průjezd. Pokud svítí na semaforu červené světlo, snažte se co nejvíce najet k pravému okraji vozovky. Pozor, často se stává, že jede několik takovýchto vozidel za sebou!
- Dodržujte zásady volného pruhu na rychlostních komunikacích a dálnicích.

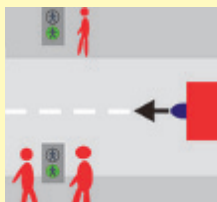


Dvoupruhová komunikace



Vícepruhová komunikace

- Blíží-li se „houkající“ vozidlo záchranářů, nevstupujte na přechod pro chodce, i když máte zelenou.



## Co děláme my?

Ve spolupráci s městem a investory se snažíme:

- v rámci nové výstavby a revitalizace sídlišť uplatňovat požadavky na:
  - průjezd vozidel,
  - dostatečné a označené nástupní plochy pro výškovou techniku,
  - náhradní nástupní plochy,
- při výstavbě nebo rekonstrukci vodovodních rozvodů požadovat nadzemní hydranty,
- o regulaci a úpravě zeleně, která brání v záchraně při požáru.

*Výměna podzemních hydrantů za nadzemní* ▶



▲ *Úprava parkovacích ploch při revitalizaci sídlišť*



**DĚKUJEME, ŽE DODRŽENÍM TĚCHTO ZÁSAD NÁM POMŮŽETE PŘI CESTĚ ZA ZÁCHRANOU VAŠEHO ŽIVOTA A MAJETKU !!!**

## Tísňová volání

*Jste-li svědkem vzniku mimořádné události, okamžitě volejte:*

- 150** hasiči
- 158** policie
- 155** záchranná služba
- 156** městská policie
- 112** evropské číslo tísňového volání

*Foto archiv HZS Olomouckého kraje*

## Parkujete správně?



**Hasiči jsou zde pro vás 24 hodin denně, 7 dní v týdnu, 365 dní v roce a je jedno, jestli je svátek nebo pracovní den. Pokud nás potřebujete, přijedeme...**

**... ale jen za předpokladu, že nás necháte projet!**

**Každý řidič může k bezproblémovému zásahu hasičů přispět svým chováním!**



Hasičský záchranný sbor Olomouckého kraje  
Česká asociace hasičských důstojníků

## RADY A INFORMACE

### Čím k vám přijedeme?

Pomáháme při různých mimořádných událostech, od požáru přes dopravní nehody, úniky nebezpečných látek, až po živelní pohromy. Pro účinnou pomoc potřebujeme spoustu vybavení, které přepravujeme ve velkých autech.

Naše cisterny jsou téměř 2,5 metrů široké, více než 9,5 metrů dlouhé a až 3,5 metrů vysoké. Pro záchranu z výšek máme automobilové žebříky a plošiny, které jsou stejně velké nebo ještě větší než cisterny. Naše vozidla váží více než 20 tun.

Pro účinnou pomoc se musíme s takovým vozidlem dostat co nejbližší k místu neštěstí.

### Kde postavíme naše vozidla?



Pro záchranu životů při požáru v objektech s celkovou výškou od 9 do 25 metrů používáme automobilové žebříky a plošiny. Abychom mohli tuto techniku postavit, potřebujeme prostor. Tento prostor se označuje jako nástupní plocha.

Tam, kde nejsou nástupní plochy, se snažíme využít dalších vhodných míst (například zpevněné chodníky, prostory před domovními vstupy apod.). Abychom se k těmto místům dostali, potřebujeme volný příjezd z komunikace.

### Jak nám můžete pomoci vy?

#### Při parkování dodržujte tyto zásady:

- na komunikacích parkujte vždy tak, aby vedle vás zůstal volný pruh široký minimálně 3 metry,
- preferujte parkování pouze podél jedné strany komunikace, slalom mezi zaparkovanými vozidly je obtížný,



- parkujte v dostatečné vzdálenosti od hranic křížení komunikací, zatáček a zúžení komunikací tak, aby záchranářské vozidlo mohlo odbočit nebo projet,



- neparkujte na nástupních plochách pro požární techniku a těsně před vstupem do objektů, neparkujte před nadzemními hydranty a na podzemních hydrantech.



**Jsme si vědomi nedostatku parkovacích míst, ale může jít i o váš život a majetek!**



### Jak si poradíme s uhašením požáru?

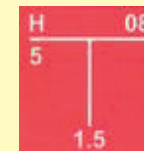
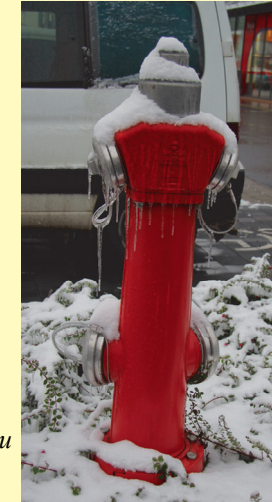
K hašení požárů potřebujeme vodu. Vodu si dovezeme v našich cisternách, ale většinou nestačí. A kde ji vzít? K zásobování slouží hydranty, které mohou být nadzemní (obrázek vpravo) nebo podzemní (obrázek vlevo). Použití podzemních hydrantů bývá často problematické. Abychom mohli použít podzemní hydrant, potřebujeme na něj našroubovat speciální nástavec.

Každý hydrant by měl být označen tabulkou. To ale nestačí, musí být rovněž pravidelně kontrolován. Vozidlo zaparkované těsně u hydrantu nebo na něm, sníh nebo složený materiál nám zabrání v jeho použití.

*Podzemní hydrant*



*Nadzemní hydrant*



*Ze značky vyčteme, že se hydrant nachází 1,5 metru před značkou a 5 metrů vlevo od značky.*