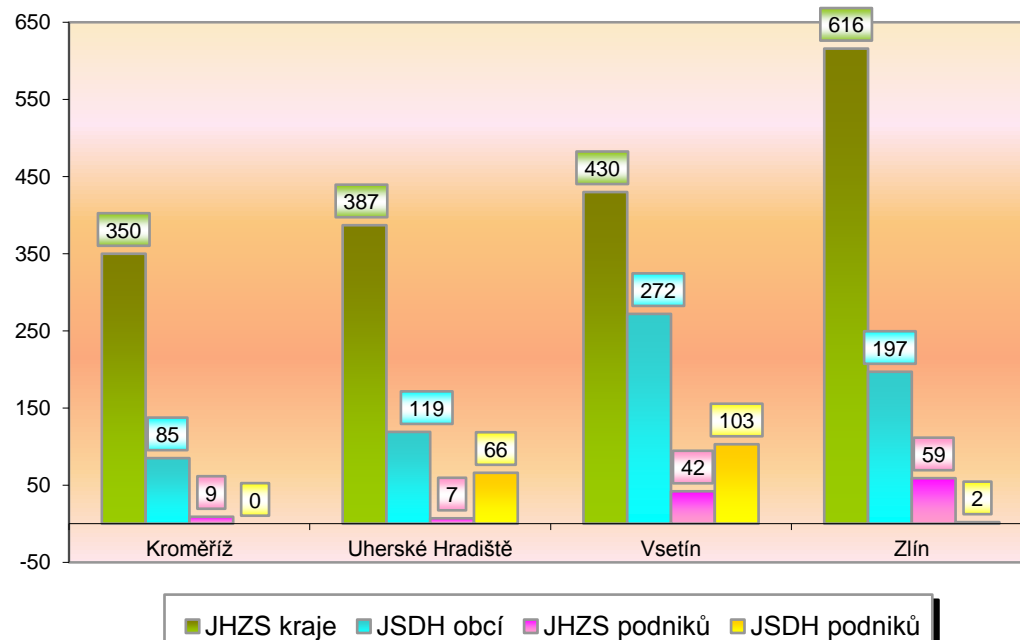


## I. Základní statistické údaje o zásahové činnosti za leden-červen 2016

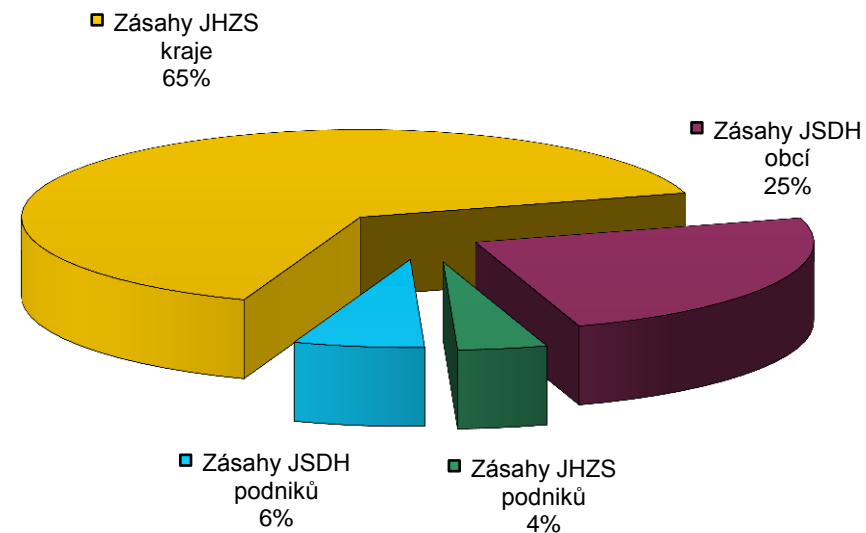
Tab. 1 Přehled počtu zásahů v okresech Zlínského kraje

Okres (kraj) / jednotka	ZÁSAHY													
	Celkem		JHZS kraje			JSDH obcí			JHZS podniků			JSDH podniků		
	Počet	Podíl %	Počet	Podíl %	% z celk.	Počet	Podíl %	% z celk.	Počet	Podíl %	% z celk.	Počet	Podíl %	% z celk.
Kroměříž	444	16,18	350	19,63	78,83	85	12,63	19,14	9	7,69	2,03	0	0,00	0,00
Uherské Hradiště	579	21,10	387	21,70	66,84	119	17,68	20,55	7	5,98	1,21	66	38,60	11,40
Vsetín	847	30,87	430	24,12	50,77	272	40,42	32,11	42	35,90	4,96	103	60,23	12,16
Zlín	874	31,85	616	34,55	70,48	197	29,27	22,54	59	50,43	6,75	2	1,17	0,23
<b>Zlínský kraj</b>	<b>2 744</b>	<b>100</b>	<b>1 783</b>	<b>100</b>	<b>64,98</b>	<b>673</b>	<b>100</b>	<b>24,53</b>	<b>117</b>	<b>100</b>	<b>4,26</b>	<b>171</b>	<b>100</b>	<b>6,23</b>

Graf 1 Porovnání počtu zásahů v okresech Zlínského kraje



Graf 2 Procentuální podíl počtu zásahů v okresech Zlínského kraje

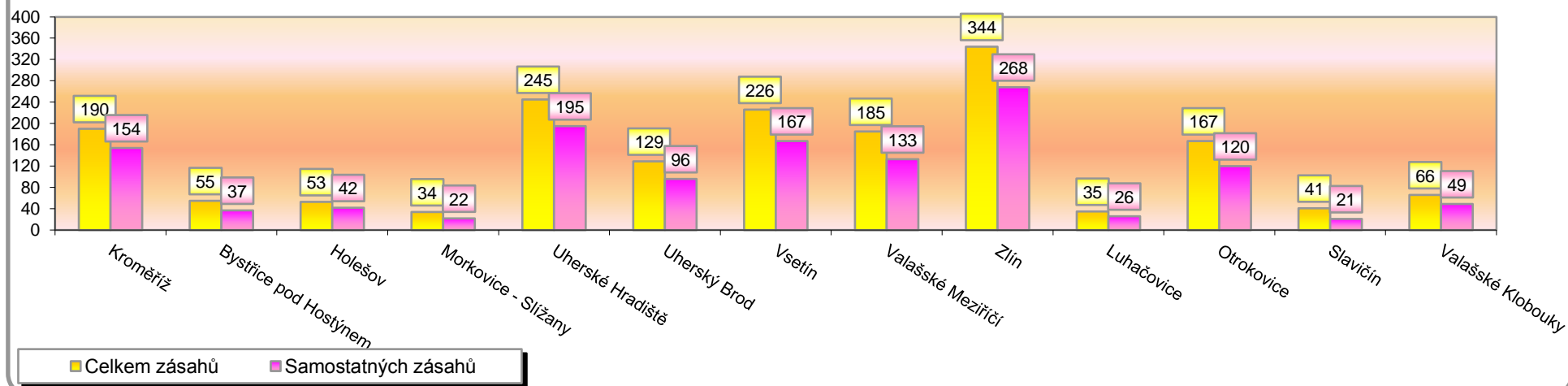


## II. Zásahová činnost jednotek HZS Zlínského kraje za leden-červen 2016

Tab. 2 Přehled počtu zásahů JPO I HZS ZLK podle stanic

Jednotka	Číslo jednotky	Celkem zásahů		Samostatných zásahů	
		počet	podíl %	počet	podíl %
Kroměříž	721010	190	10,73	154	11,58
Bystřice pod Hostýnem	721011	55	3,11	37	2,78
Holešov	721012	53	2,99	42	3,16
Morkovice - Slížany	721013	34	1,92	22	1,65
Uherské Hradiště	722010	245	13,84	195	14,66
Uherský Brod	722012	129	7,29	96	7,22
Vsetín	723010	226	12,77	167	12,56
Valašské Meziříčí	723011	185	10,45	133	10,00
Zlín	724010	344	19,44	268	20,15
Luhačovice	724013	35	1,98	26	1,95
Otrokovice	724014	167	9,44	120	9,02
Slavičín	724012	41	2,32	21	1,58
Valašské Klobouky	724011	66	3,73	49	3,68
<b>Celkem</b>	<b>13 jednotek</b>	<b>1 770</b>	<b>100,00</b>	<b>1 330</b>	<b>100,00</b>

Graf 3 Přehled počtu zásahů JPO I HZS ZLK podle stanic

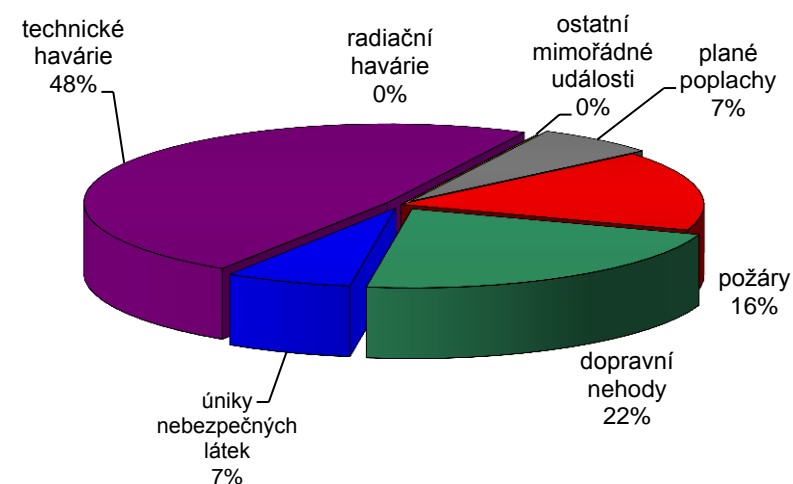


## III. Základní statistické údaje o událostech za leden-červen 2016

Tab. 3 Přehled počtu událostí v okresech Zlínského kraje

Typ události / okres (kraj)	KM	UH	VS	ZL	Zlínský
<b>Požár (P)</b>	<b>51</b>	<b>66</b>	<b>102</b>	<b>104</b>	<b>323</b>
12 - P - s účastí jednotky PO	50	64	102	100	316
19 - P - bez účasti jednotky PO	1	2	0	4	7
<b>Dopravní nehoda (DN)</b>	<b>81</b>	<b>98</b>	<b>103</b>	<b>154</b>	<b>436</b>
21 - DN - silniční	79	95	95	146	415
22 - DN - silniční hromadná	0	0	0	0	0
23 - DN - železniční (včetně metra)	1	2	8	8	19
24 - DN - letecká	0	0	0	0	0
25 - DN - ostatní	1	1	0	0	2
<b>Únik nebezpečné chemické látky (UNL)</b>	<b>21</b>	<b>27</b>	<b>42</b>	<b>43</b>	<b>133</b>
41 - UNL - únik plynu/aerosolu	6	8	14	13	41
42 - UNL - únik kapaliny (mimo ropných produktů)	0	2	3	2	7
43 - UNL - únik ropných produktů	14	17	25	28	84
44 - UNL - únik pevné látky	0	0	0	0	0
45 - UNL - ostatní (včetně jiné než chemické)	1	0	0	0	1
<b>Technická havárie (TH)</b>	<b>172</b>	<b>199</b>	<b>272</b>	<b>309</b>	<b>952</b>
51 - TH - technická havárie	0	0	0	0	0
52 - TH - technická pomoc	146	158	199	254	757
53 - TH - technologická pomoc	0	0	3	0	3
54 - TH - ostatní pomoc	26	41	70	55	192
<b>61 - Radiační havárie a nehoda (RH)</b>	<b>0</b>	<b>0</b>	<b>0</b>	<b>0</b>	<b>0</b>
<b>71 - Ostatní mimořádné události (OMU)</b>	<b>0</b>	<b>0</b>	<b>0</b>	<b>0</b>	<b>0</b>
<b>81 - Planý poplach (PP)</b>	<b>19</b>	<b>26</b>	<b>49</b>	<b>33</b>	<b>127</b>
<b>Události celkem</b>	<b>344</b>	<b>416</b>	<b>568</b>	<b>643</b>	<b>1 971</b>

Graf 4 Procentuální podíl typů událostí



## IV. Základní statistické údaje o událostech za leden-červen 2016

Tab. 4 Přehled počtu událostí podle měsíců ve Zlínském kraji

Měsíc / typ události	I	II	III	IV	V	VI	VII	VIII	IX	X	XI	XII
Požáry*	59	36	52	60	49	60						
Dopravní nehody*	93	55	50	69	79	90						
Úniky nebezpečné látky*	21	22	14	25	27	23						
Technické havárie*	109	199	110	126	213	201						
Ostatní mimořádné události*	25	16	15	21	25	26						
<b>Údálosti celkem</b>	<b>307</b>	<b>328</b>	<b>241</b>	<b>301</b>	<b>393</b>	<b>400</b>	<b>0</b>	<b>0</b>	<b>0</b>	<b>0</b>	<b>0</b>	<b>0</b>

\*poznámka:

požáry: požáry s účastí jednotky PO, požáry bez účasti jednotky PO

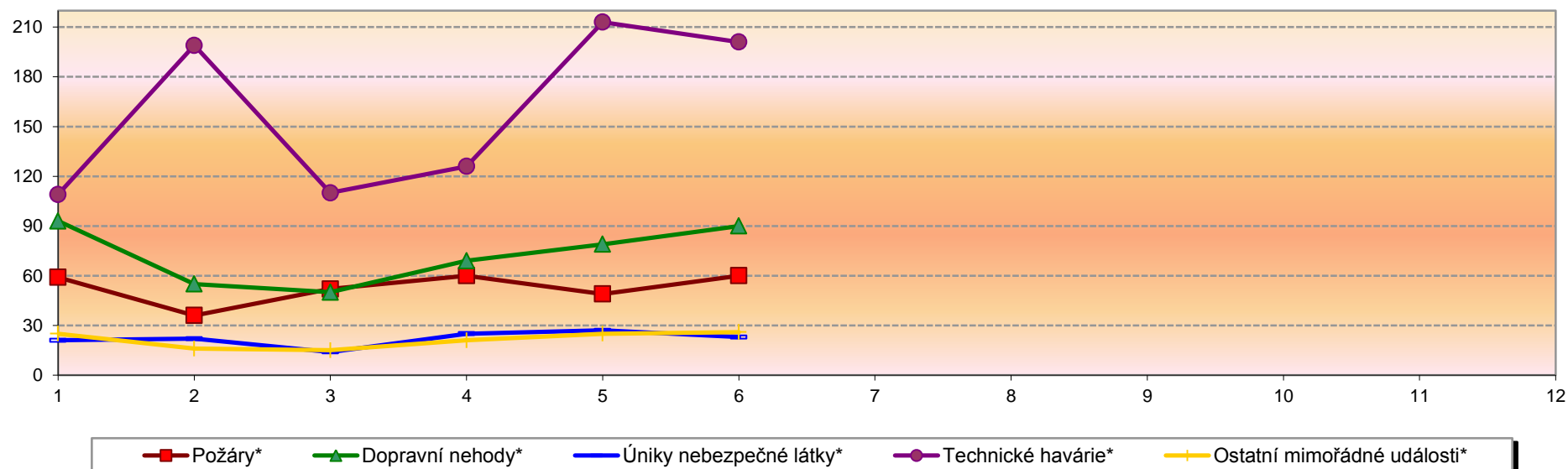
dopravní nehody: silniční, silniční hromadná, železniční vč. metra, letecká, ostatní

úniky nebezpečné látky: plynu, aerosolu, kapaliny, ropných produktů, pevných látky, ostatní

technické havárie: technické havárie, technická pomoc, technologická pomoc, ostatní, povodeň, záplava, déšť, sníh, námrazy, větrná smršť, sesuv půdy, ostatní

ostatní mimořádné události: radiační havárie a nehody, ostatní MU, planý poplach

Graf 5 Přehled počtu událostí podle měsíců

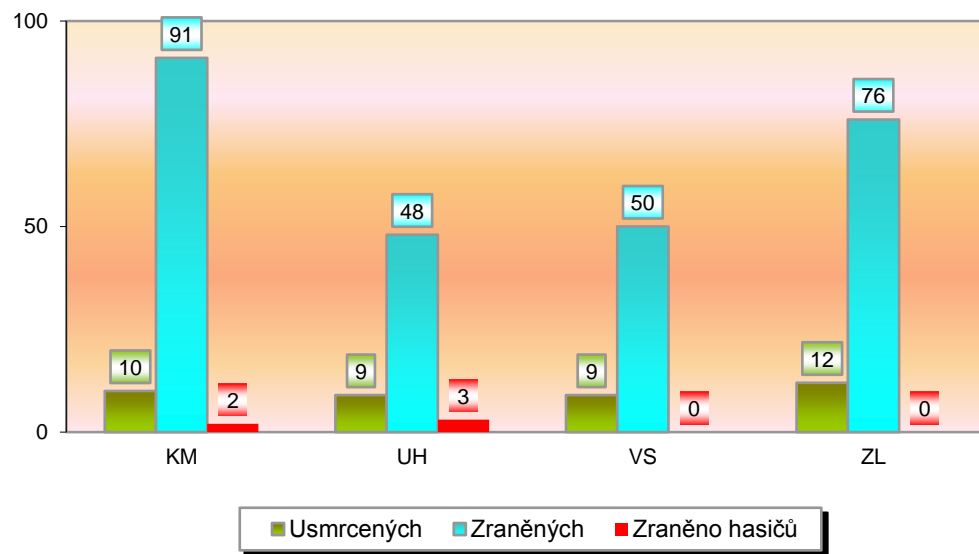


## V. Následky mimořádných událostí - usmrcení, zranění, evakuovaní a zachránění za leden-červen 2016

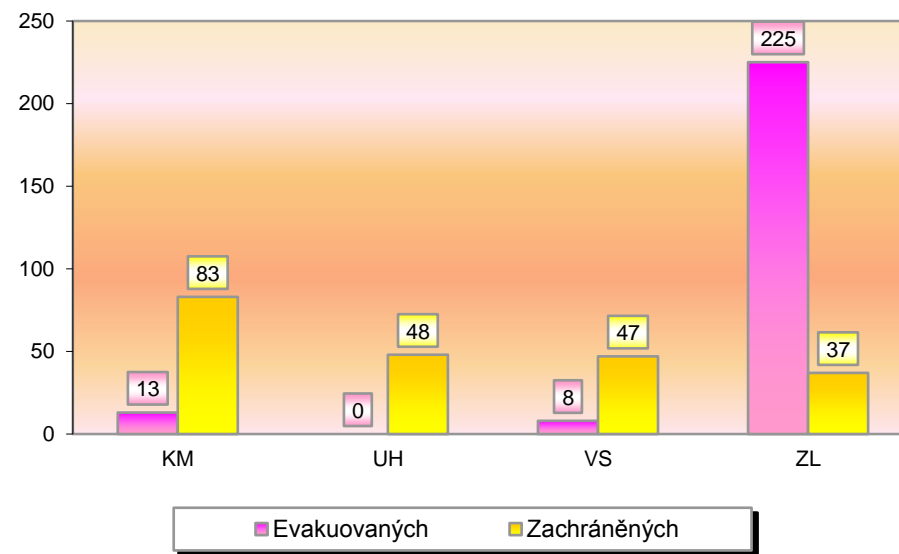
Tab. 5 Souhrn usmrcených, zraněných, evakuovaných a zachráněných osob při událostech v okresech Zlínského kraje

Kategorie / okres (kraj)	KM	UH	VS	ZL	Zlínský
<b>Usmrcených</b>	<b>10</b>	<b>9</b>	<b>9</b>	<b>12</b>	<b>40</b>
osob	10	9	9	12	40
hasičů HZS	0	0	0	0	0
hasičů JSDH	0	0	0	0	0
<b>Zraněných</b>	<b>93</b>	<b>51</b>	<b>50</b>	<b>76</b>	<b>270</b>
osob	91	48	50	76	265
hasičů HZS	0	2	0	0	2
hasičů JSDH	2	1	0	0	3
<b>Evakuovaných</b>	<b>13</b>	<b>0</b>	<b>8</b>	<b>225</b>	<b>246</b>
osob	13	0	8	225	246
<b>Zachráněných</b>	<b>83</b>	<b>48</b>	<b>47</b>	<b>37</b>	<b>215</b>
osob	83	48	47	37	215

Graf 6 Přehled počtu usmrcených a zraněných osob při událostech v okresech Zlínského kraje



Graf 7 Přehled počtu zachráněných a evakuovaných osob při událostech v okresech Zlínského kraje

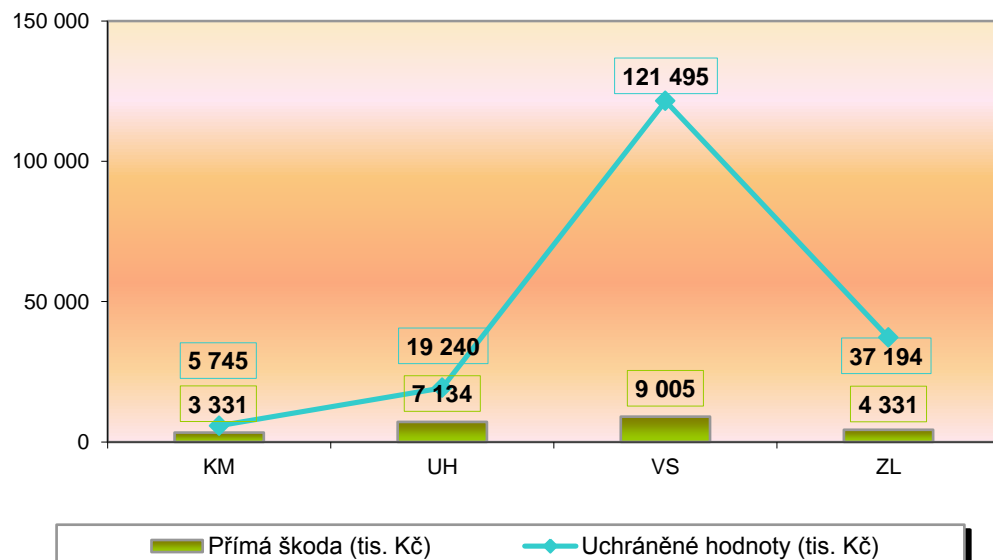


## VI. Základní statistické údaje o událostech typu požár za leden-červen 2016

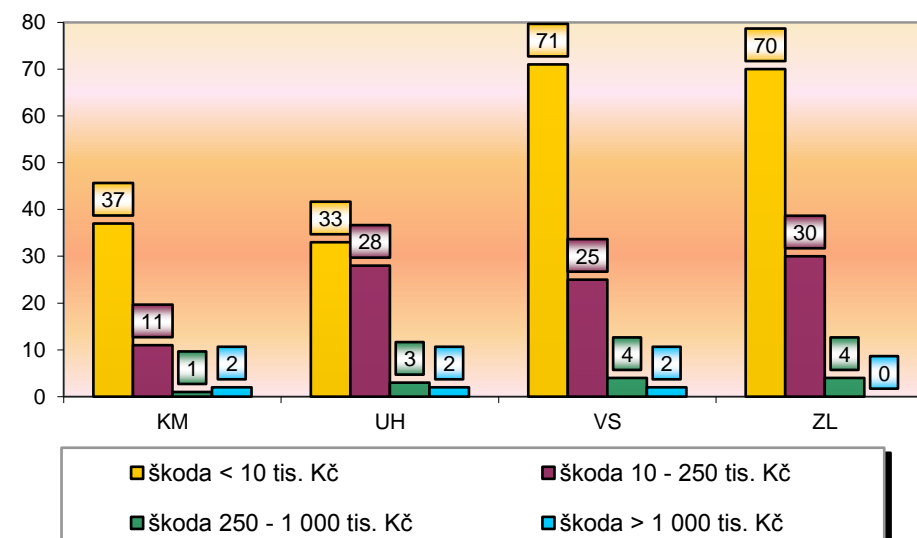
Tab. 6 Základní údaje o požárech

Údaje o požárech / okres (kraj)	KM	UH	VS	ZL	Zlínský
škoda < 10 tis. Kč	37	33	71	70	211
škoda 10 - 250 tis. Kč	11	28	25	30	94
škoda 250 - 1 000 tis. Kč	1	3	4	4	12
škoda > 1 000 tis. Kč	2	2	2	0	6
<b>Počet požárů</b>	<b>51</b>	<b>66</b>	<b>102</b>	<b>104</b>	<b>323</b>
<b>Přímá škoda (tis. Kč)</b>	<b>3 331</b>	<b>7 134</b>	<b>9 005</b>	<b>4 331</b>	<b>23 801</b>
<b>Uchráněné hodnoty (tis. Kč)</b>	<b>5 745</b>	<b>19 240</b>	<b>121 495</b>	<b>37 194</b>	<b>183 674</b>
<b>Usmrceno osob</b>	<b>1</b>	<b>0</b>	<b>0</b>	<b>0</b>	<b>1</b>
<b>Zraněno osob</b>	<b>1</b>	<b>3</b>	<b>7</b>	<b>4</b>	<b>15</b>
<b>Evakuováno osob</b>	<b>5</b>	<b>13</b>	<b>8</b>	<b>43</b>	<b>69</b>
<b>Zachráněno osob</b>	<b>6</b>	<b>1</b>	<b>4</b>	<b>2</b>	<b>13</b>

Graf 8 Přehled přímé škody a uchráněné hodnoty v tis. Kč při požárech v okresech Zlínského kraje



Graf 9 Přehled počtu požárů podle škody v tis. Kč v okresech Zlínského kraje

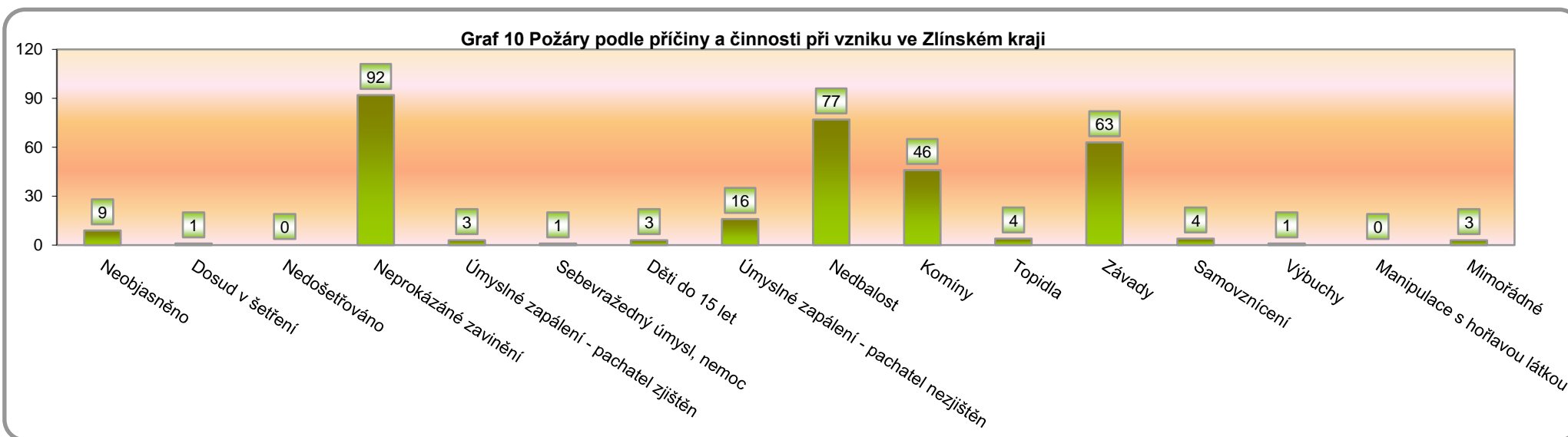


## VII. Požáry podle příčiny a činnosti při vzniku za leden-červen 2016

Tab. 7 Požáry podle příčiny a činnosti při vzniku v okresech Zlínského kraje

Kategorie / okres (kraj)	KM	UH	VS	ZL	Zlínský
Neobjasněno	2	6	1	0	9
Dosud v šetření	0	0	1	0	1
Nedošetřováno	0	0	0	0	0
Neprokázané zavinění	16	15	31	30	92
Úmyslné zapálení - pachatel zjištěn	1	1	0	1	3
Sebevražedný úmysl, nemoc	0	1	0	0	1
Děti do 15 let	1	2	0	0	3
Úmyslné zapálení - pachatel nezjištěn	1	4	6	5	16
Nedbalost	11	12	24	30	77
Komíny	8	8	19	11	46
Topidla	0	1	1	2	4
Závady	8	15	18	22	63
Samovznícení	2	1	0	1	4
Výbuchy	0	0	0	1	1
Manipulace s hořlavou látkou	0	0	0	0	0
Mimořádné	1	0	1	1	3
<b>Celkem</b>	<b>51</b>	<b>66</b>	<b>102</b>	<b>104</b>	<b>323</b>

pozn. Nedošetřované požáry - Jedná se o požáry se základní evidencí, například požáry přírodních porostů, odpadů, demolic a vraků vozidel, kdy nedošlo ke vzniku škody a rozšíření požáru.



## VIII. Základní statistické údaje o spolupráci u událostí za leden-červen 2016

Tab. 8 Přehled spolupráce u událostí ve Zlínském kraji

Typ události / spolupráce	Požáry*	Dopravní nehody*	Úniky neb. látky	Technické havárie*	Ostatní MU*	Celkem
Policie ČR	254	433	73	380	44	<b>1184</b>
Zdravotnická záchranná služba	18	251	5	235	4	<b>513</b>
Armáda ČR - voj. záchr. útvary	0	0	0	0	0	<b>0</b>
Armáda ČR - jiné	0	0	0	0	0	<b>0</b>
Obecní policie	12	22	15	65	2	<b>116</b>
Hygienická služba	0	0	1	0	0	<b>1</b>
Báňská záchranná služba	0	0	0	0	0	<b>0</b>
Občanská sdružení v IZS	0	0	0	0	0	<b>0</b>
Pohotovostní služba el. rozvod. závodů	7	4	0	24	0	<b>35</b>
Plynárenská pohotovostní služba	1	4	27	6	1	<b>39</b>
Vodárenská pohotovostní služba	1	0	0	6	0	<b>7</b>
Teplárenská pohotovostní služba	0	0	0	0	0	<b>0</b>
Státní úřad pro jader. bezpečnost	0	0	0	0	0	<b>0</b>
Ostatní ústřední orgány státní správy	0	0	0	0	0	<b>0</b>
Firmy sdružené pod TRINS	0	0	0	0	0	<b>0</b>
Obecní zastupitelstvo	1	1	5	12	0	<b>19</b>
Ostatní územní orgány státní správy	1	0	1	3	0	<b>5</b>
Podniky, firmy	2	10	1	9	1	<b>23</b>
Místní služby	2	10	1	6	0	<b>19</b>
Česká inspekce životního prostředí	1	0	4	0	0	<b>5</b>
Ostatní subjekty(název)	0	0	0	0	0	<b>0</b>

\*poznámka:

požáry: požáry s účastí jednotky PO, požáry bez účasti jednotky PO

dopravní nehody: silniční, silniční hromadná, železniční vč. metra, letecká, ostatní

úniky nebezpečné látky: plynu, aerosolu, kapaliny, ropných produktů, pevných látky, ostatní

technické havárie: technické havárie, technická pomoc, technická pomoc, ostatní, povodeň, záplava, déšť, sníh, námrazy, větrná smršť, sesuv půdy, ostatní

ostatní mimořádné události: radiační havárie a nehody, ostatní MU, planý poplach