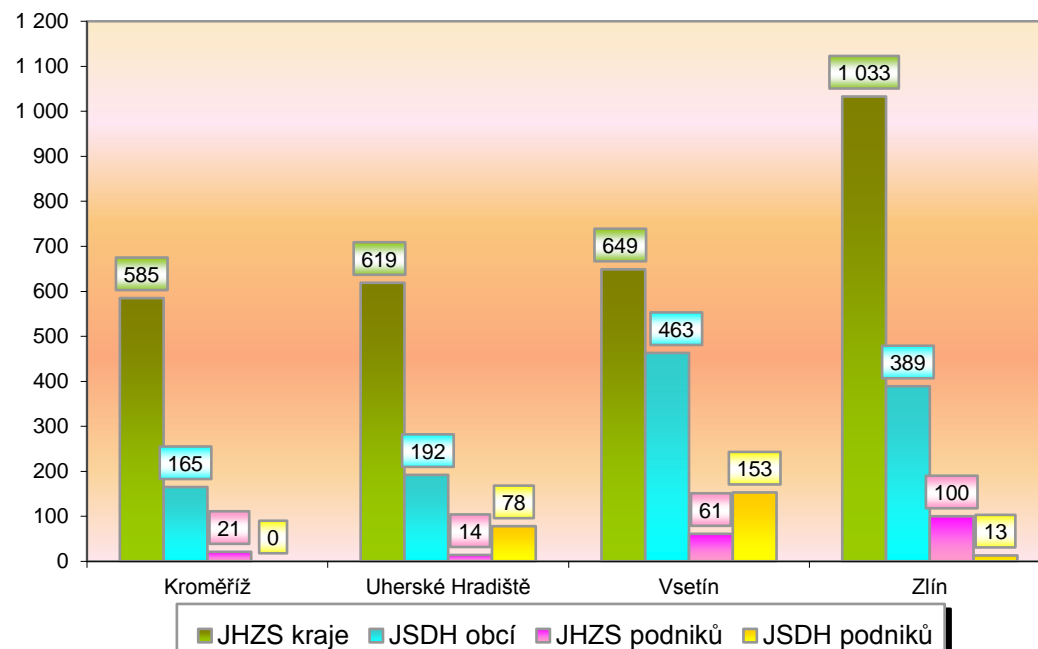


I. Základní statistické údaje o zásahové činnosti za leden-září 2016

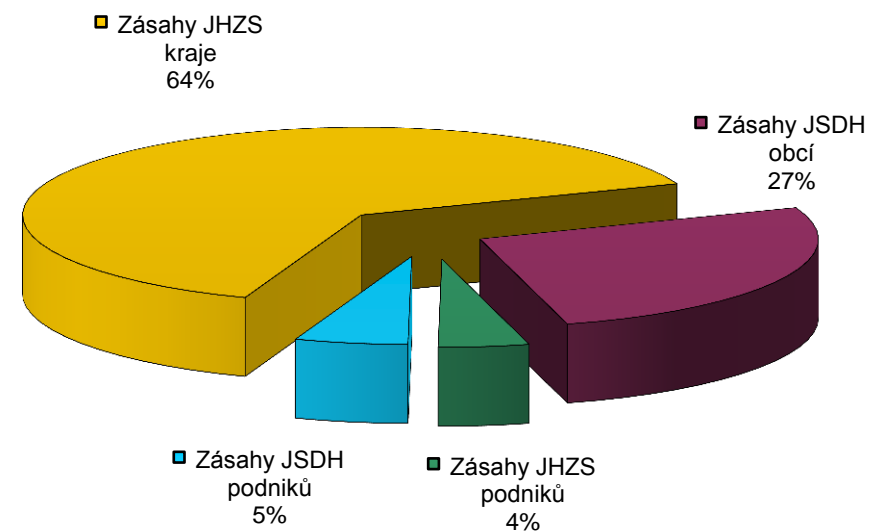
Tab. 1 Přehled počtu zásahů v okresech Zlínského kraje

Okres (kraj) / jednotka	ZÁSAHY													
	Celkem		JHZS kraje			JSDH obcí			JHZS podniků			JSDH podniků		
	Počet	Podíl %	Počet	Podíl %	% z celk.	Počet	Podíl %	% z celk.	Počet	Podíl %	% z celk.	Počet	Podíl %	% z celk.
Kroměříž	771	17,00	585	20,27	75,88	165	13,65	21,40	21	10,71	2,72	0	0,00	0,00
Uherské Hradiště	903	19,91	619	21,45	68,55	192	15,88	21,26	14	7,14	1,55	78	31,97	8,64
Vsetín	1 326	29,24	649	22,49	48,94	463	38,30	34,92	61	31,12	4,60	153	62,70	11,54
Zlín	1 535	33,85	1 033	35,79	67,30	389	32,18	25,34	100	51,02	6,51	13	5,33	0,85
Zlínský kraj	4 535	100	2 886	100	63,64	1 209	100	26,66	196	100	4,32	244	100	5,38

Graf 1 Porovnání počtu zásahů v okresech Zlínského kraje



Graf 2 Procentuální podíl počtu zásahů v okresech Zlínského kraje

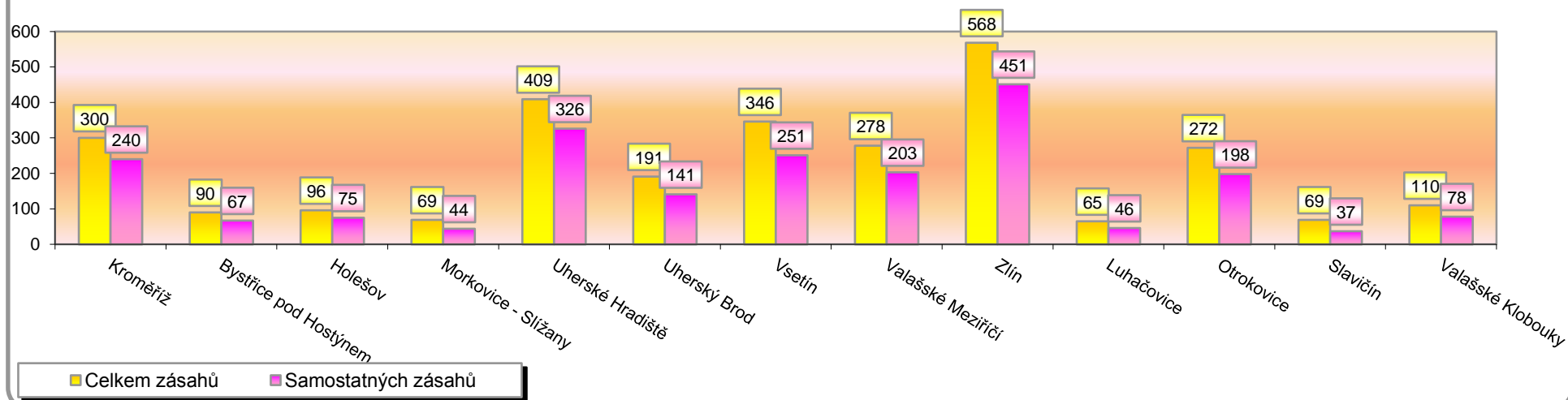


II. Zásahová činnost jednotek HZS Zlínského kraje za leden-září 2016

Tab. 2 Přehled počtu zásahů JPO I HZS ZLK podle stanic

Jednotka	Číslo jednotky	Celkem zásahů		Samostatných zásahů	
		počet	podíl %	počet	podíl %
Kroměříž	721010	300	10,48	240	11,13
Bystřice pod Hostýnem	721011	90	3,14	67	3,11
Holešov	721012	96	3,35	75	3,48
Morkovice - Slížany	721013	69	2,41	44	2,04
Uherské Hradiště	722010	409	14,29	326	15,11
Uherský Brod	722012	191	6,67	141	6,54
Vsetín	723010	346	12,09	251	11,64
Valašské Meziříčí	723011	278	9,71	203	9,41
Zlín	724010	568	19,84	451	20,91
Luhačovice	724013	65	2,27	46	2,13
Otrokovice	724014	272	9,50	198	9,18
Slavičín	724012	69	2,41	37	1,72
Valašské Klobouky	724011	110	3,84	78	3,62
Celkem	13 jednotek	2 863	100,00	2 157	100,00

Graf 3 Přehled počtu zásahů JPO I HZS ZLK podle stanic

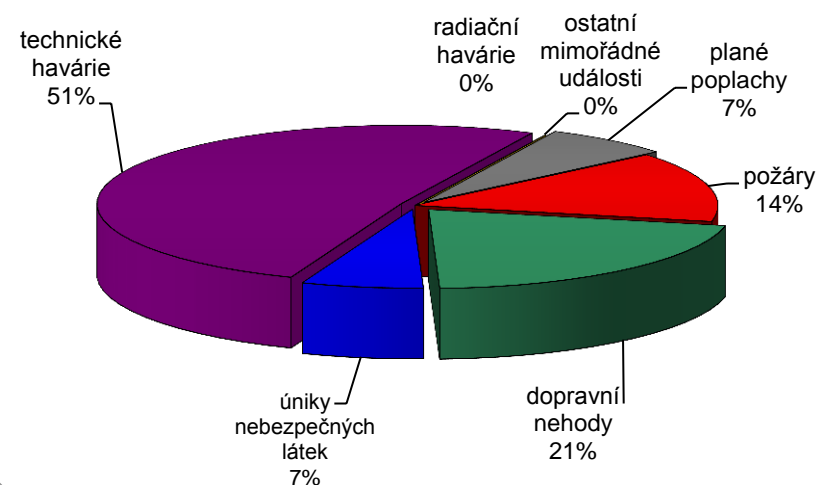


III. Základní statistické údaje o událostech za leden-září 2016

Tab. 3 Přehled počtu událostí v okresech Zlínského kraje

Typ události / okres (kraj)	KM	UH	VS	ZL	Zlínský
Požár (P)	82	96	135	155	468
12 - P - s účastí jednotky PO	80	94	135	151	460
19 - P - bez účasti jednotky PO	2	2	0	4	8
Dopravní nehoda (DN)	125	171	158	232	686
21 - DN - silniční	117	161	146	223	647
22 - DN - silniční hromadná	0	0	0	0	0
23 - DN - železniční (včetně metra)	6	6	12	9	33
24 - DN - letecká	0	1	0	0	1
25 - DN - ostatní	2	3	0	0	5
Únik nebezpečné chemické látky (UNL)	36	40	63	71	210
41 - UNL - únik plynu/aerosolu	13	11	22	17	63
42 - UNL - únik kapaliny (mimo ropných produktů)	0	2	3	2	7
43 - UNL - únik ropných produktů	21	27	38	51	137
44 - UNL - únik pevné látky	0	0	0	0	0
45 - UNL - ostatní (včetně jiné než chemické)	2	0	0	1	3
Technická havárie (TH)	315	308	464	577	1 664
51 - TH - technická havárie	0	0	0	0	0
52 - TH - technická pomoc	268	246	359	496	1 369
53 - TH - technologická pomoc	1	1	3	1	6
54 - TH - ostatní pomoc	46	61	102	80	289
61 - Radiační havárie a nehoda (RH)	0	0	0	0	0
71 - Ostatní mimořádné události (OMU)	0	0	0	0	0
81 - Planý poplach (PP)	36	50	72	62	220
Události celkem	594	665	892	1 097	3 248

Graf 4 Procentuální podíl typů událostí



IV. Základní statistické údaje o událostech za leden-září 2016

Tab. 4 Přehled počtu událostí podle měsíců ve Zlínském kraji

Měsíc / typ události	I	II	III	IV	V	VI	VII	VIII	IX	X	XI	XII
Požáry*	59	36	52	60	49	60	55	49	41			
Dopravní nehody*	93	55	50	69	79	90	82	95	72			
Úniky nebezpečné látky*	21	22	14	25	27	23	18	20	40			
Technické havárie*	109	199	110	126	213	201	281	216	215			
Ostatní mimořádné události*	25	16	15	21	25	26	38	23	32			
Údálosti celkem	307	328	241	301	393	400	474	403	400	0	0	0

*poznámka:

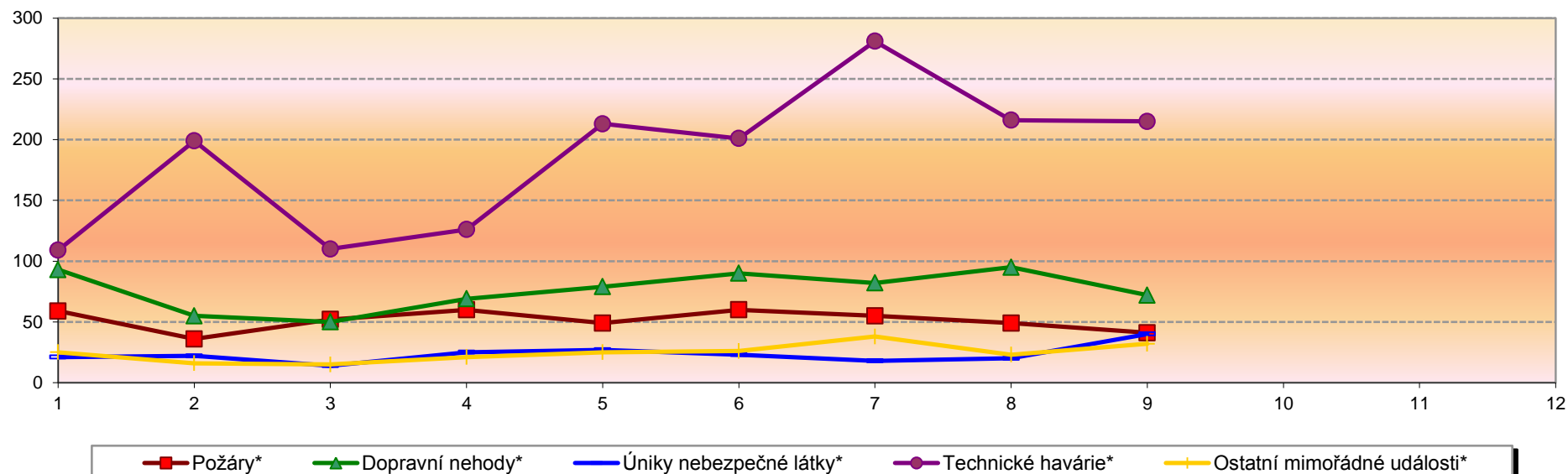
požáry: požáry s účastí jednotky PO, požáry bez účasti jednotky PO

dopravní nehody: silniční, silniční hromadná, železniční vč. metra, letecká, ostatní

úniky nebezpečné látky: plynu, aerosolu, kapaliny, ropných produktů, pevných látky, ostatní

technické havárie: technické havárie, technická pomoc, technologická pomoc, ostatní, povodeň, záplava, déšť, sníh, námrazy, větrná smršť, sesuv půdy, ostatní

ostatní mimořádné události: radiační havárie a nehody, ostatní MU, planý poplach

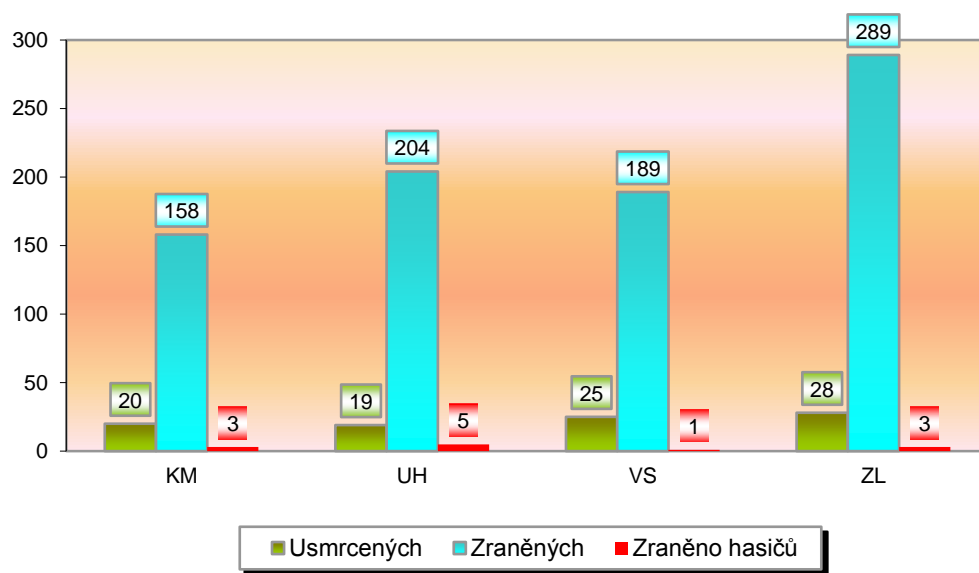
Graf 5 Přehled počtu událostí podle měsíců


V. Následky mimořádných událostí - usmrcení, zranění, evakuovaní a zachránění za leden-září 2016

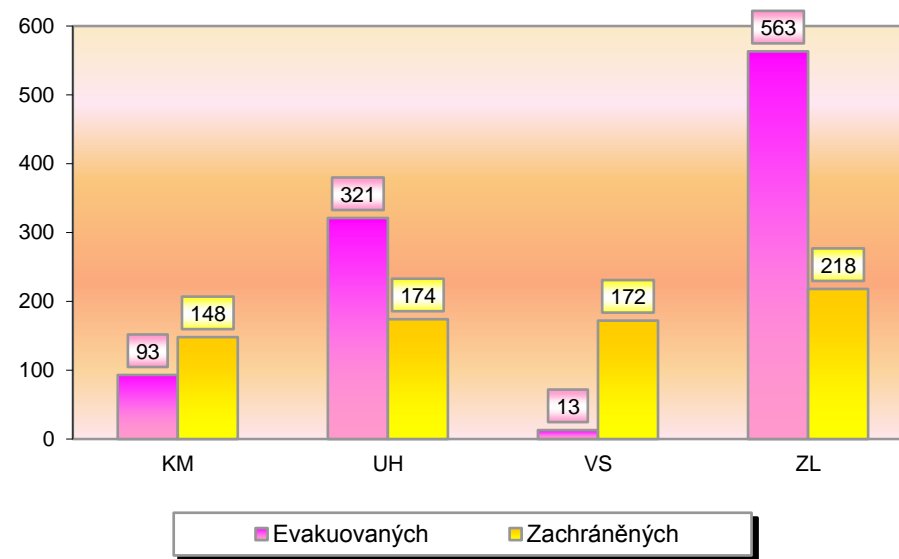
Tab. 5 Souhrn usmrcených, zraněných, evakuovaných a zachráněných osob při událostech v okresech Zlínského kraje

Kategorie / okres (kraj)	KM	UH	VS	ZL	Zlínský
Usmrcených	20	19	25	28	92
osob	20	19	25	28	92
hasičů HZS	0	0	0	0	0
hasičů JSDH	0	0	0	0	0
Zraněných	161	209	190	292	852
osob	158	204	189	289	840
hasičů HZS	1	3	1	1	6
hasičů JSDH	2	2	0	2	6
Evakuovaných	93	321	13	563	990
osob	93	321	13	563	990
Zachráněných	148	174	174	218	714
osob	148	174	172	218	712

Graf 6 Přehled počtu usmrcených a zraněných osob při událostech v okresech Zlínského kraje



Graf 7 Přehled počtu zachráněných a evakuovaných osob při událostech v okresech Zlínského kraje

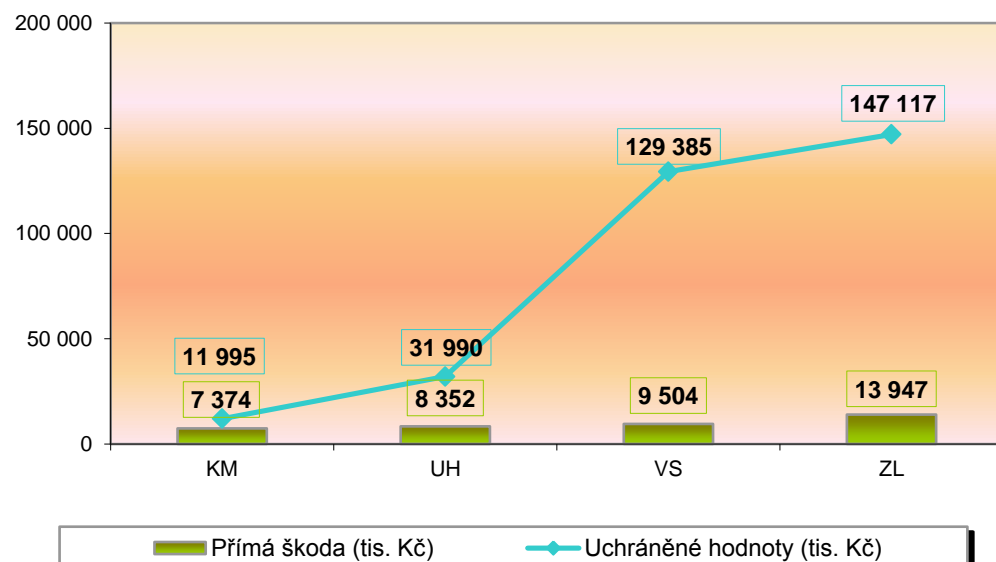


VI. Základní statistické údaje o událostech typu požár za leden-září 2016

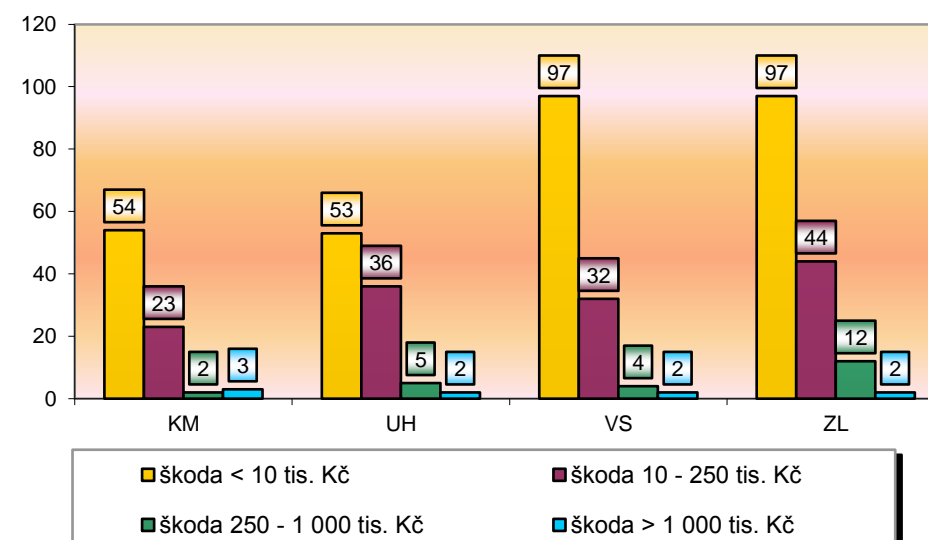
Tab. 6 Základní údaje o požárech

Údaje o požárech / okres (kraj)	KM	UH	VS	ZL	Zlínský
škoda < 10 tis. Kč	54	53	97	97	301
škoda 10 - 250 tis. Kč	23	36	32	44	135
škoda 250 - 1 000 tis. Kč	2	5	4	12	23
škoda > 1 000 tis. Kč	3	2	2	2	9
Počet požárů	82	96	135	155	468
Přímá škoda (tis. Kč)	7 374	8 352	9 504	13 947	39 177
Uchráněné hodnoty (tis. Kč)	11 995	31 990	129 385	147 117	320 487
Usmrceno osob	1	1	0	0	2
Zraněno osob	4	4	9	21	38
Evakuováno osob	85	13	8	138	244
Zachráněno osob	6	1	5	27	39

Graf 8 Přehled přímé škody a uchráněné hodnoty v tis. Kč při požárech v okresech Zlínského kraje



Graf 9 Přehled počtu požárů podle škody v tis. Kč v okresech Zlínského kraje

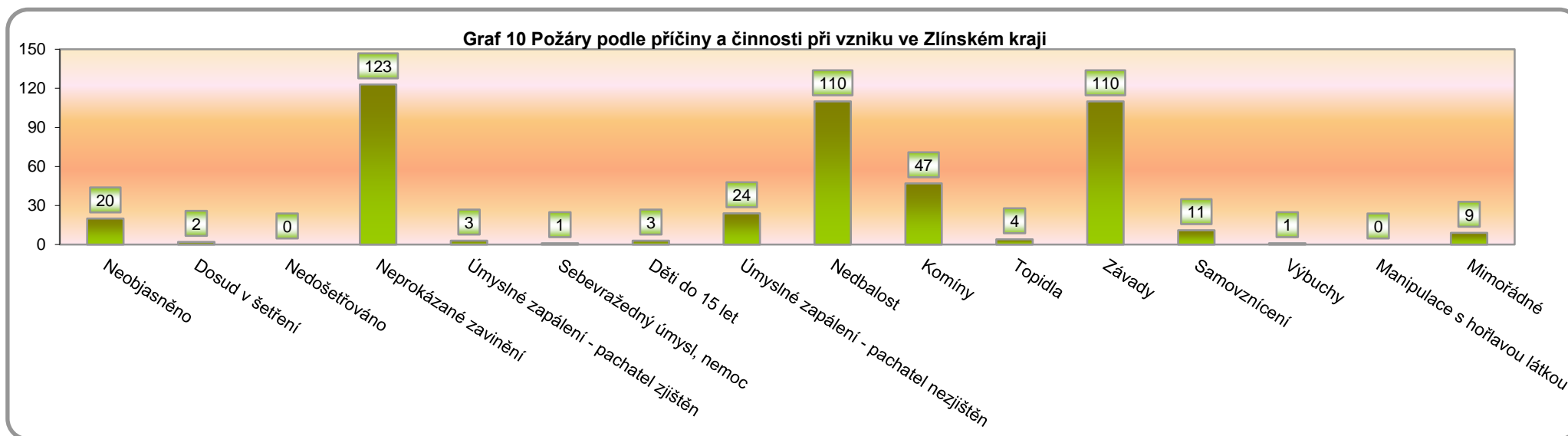


VII. Požáry podle příčiny a činnosti při vzniku za leden-září 2016

Tab. 7 Požáry podle příčiny a činnosti při vzniku v okresech Zlínského kraje

Kategorie / okres (kraj)	KM	UH	VS	ZL	Zlínský
Neobjasněno	7	10	1	2	20
Dosud v šetření	0	0	2	0	2
Nedošetřováno	0	0	0	0	0
Neprokázané zavinění	20	24	39	40	123
Úmyslné zapálení - pachatel zjištěn	1	1	0	1	3
Sebevražedný úmysl, nemoc	0	1	0	0	1
Děti do 15 let	1	2	0	0	3
Úmyslné zapálení - pachatel nezjištěn	4	4	8	8	24
Nedbalost	18	20	29	43	110
Komíny	8	8	20	11	47
Topidla	0	1	1	2	4
Závady	16	21	30	43	110
Samovznícení	3	2	3	3	11
Výbuchy	0	0	0	1	1
Manipulace s hořlavou látkou	0	0	0	0	0
Mimořádné	4	2	2	1	9
Celkem	82	96	135	155	468

pozn. Nedošetřované požáry - Jedná se o požáry se základní evidencí, například požáry přírodních porostů, odpadů, demolic a vraků vozidel, kdy nedošlo ke vzniku škody a rozšíření požáru.



VIII. Základní statistické údaje o spolupráci u událostí za leden-září 2016

Tab. 8 Přehled spolupráce u událostí ve Zlínském kraji

Typ události / spolupráce	Požáry*	Dopravní nehody*	Úniky neb. látky	Technické havárie*	Ostatní MU*	Celkem
Policie ČR	400	714	120	646	100	1980
Zdravotnická záchranná služba	27	427	7	412	12	885
Armáda ČR - voj. záchr. útvary	0	0	0	0	0	0
Armáda ČR - jiné	0	0	0	0	0	0
Obecní policie	24	33	25	100	3	185
Hygienická služba	0	0	1	0	0	1
Báňská záchranná služba	0	0	0	0	0	0
Občanská sdružení v IZS	0	0	0	1	0	1
Pohotovostní služba el. rozvod. závodů	11	5	0	31	0	47
Plynárenská pohotovostní služba	1	6	45	9	2	63
Vodárenská pohotovostní služba	2	0	1	8	0	11
Teplárenská pohotovostní služba	0	0	0	0	0	0
Státní úřad pro jader. bezpečnost	0	0	0	0	0	0
Ostatní ústřední orgány státní správy	0	0	0	0	0	0
Firmy sdružené pod TRINS	0	0	0	0	0	0
Obecní zastupitelstvo	6	2	7	23	2	40
Ostatní územní orgány státní správy	1	1	1	3	0	6
Podniky, firmy	4	16	5	13	1	39
Místní služby	5	14	1	20	1	41
Česká inspekce životního prostředí	3	1	7	0	0	11
Ostatní subjekty(název)	0	0	0	0	0	0

*poznámka:

požáry: požáry s účastí jednotky PO, požáry bez účasti jednotky PO

dopravní nehody: silniční, silniční hromadná, železniční vč. metra, letecká, ostatní

úniky nebezpečné látky: plynu, aerosolu, kapaliny, ropných produktů, pevných látek, ostatní

technické havárie: technické havárie, technická pomoc, technologická pomoc, ostatní, povodeň, záplava, déšť, sníh, námrazy, větrná smršť, sesuv půdy, ostatní

ostatní mimořádné události: radiační havárie a nehody, ostatní MU, planý poplach