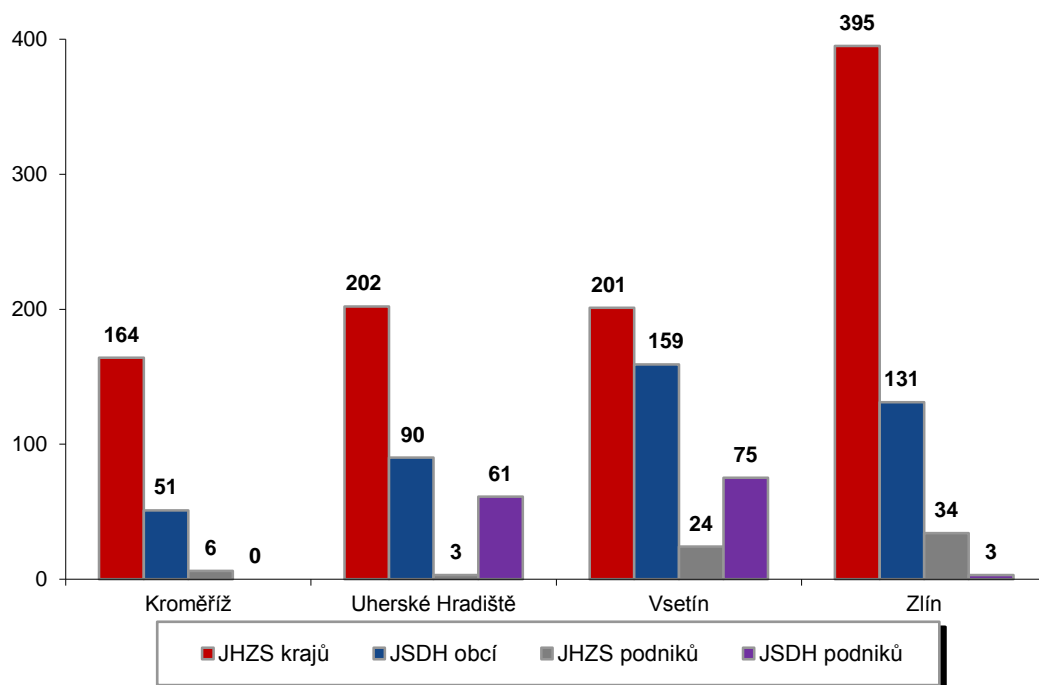


I. Základní statistické údaje o zásahové činnosti za leden-březen 2017

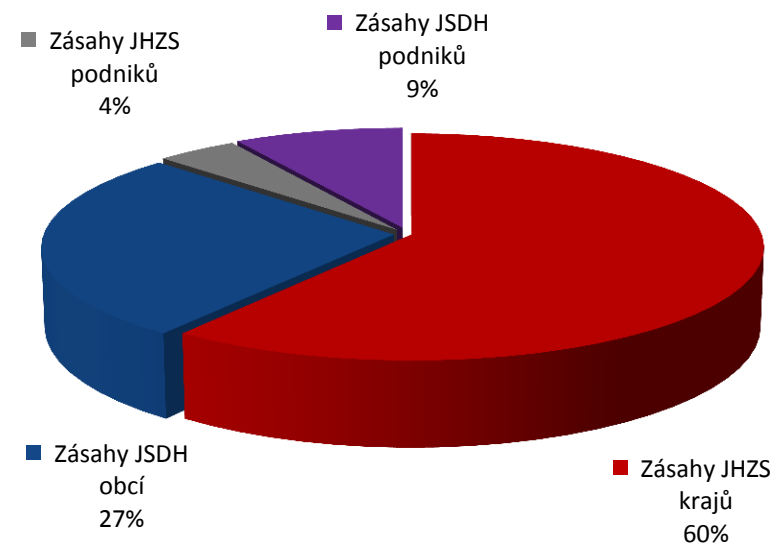
Tab. 1 Přehled počtu zásahů v okresech Zlínského kraje

Okres (kraj) / jednotka	ZÁSADY													
	Celkem		JHZZ krajů			JSDH obcí			JHZZ podniků			JSDH podniků		
	Počet	Podíl %	Počet	Podíl %	% z celk.	Počet	Podíl %	% z celk.	Počet	Podíl %	% z celk.	Počet	Podíl %	% z celk.
Kroměříž	221	13,82	164	17,05	74,21	51	11,83	23,08	6	8,96	2,71	0	0,00	0,00
Uherské Hradiště	356	22,26	202	21,00	56,74	90	20,88	25,28	3	4,48	0,84	61	43,88	17,13
Vsetín	459	28,71	201	20,89	43,79	159	36,89	34,64	24	35,82	5,23	75	53,96	16,34
Zlín	563	35,21	395	41,06	70,16	131	30,39	23,27	34	50,75	6,04	3	2,16	0,53
Zlínský kraj	1 599	100	962	100	60,16	431	100	26,95	67	100	4,19	139	100	8,69

Graf 1 Porovnání počtu zásahů v okresech Zlínského kraje



Graf 2 Procentuální podíl počtu zásahů v okresech Zlínského kraje

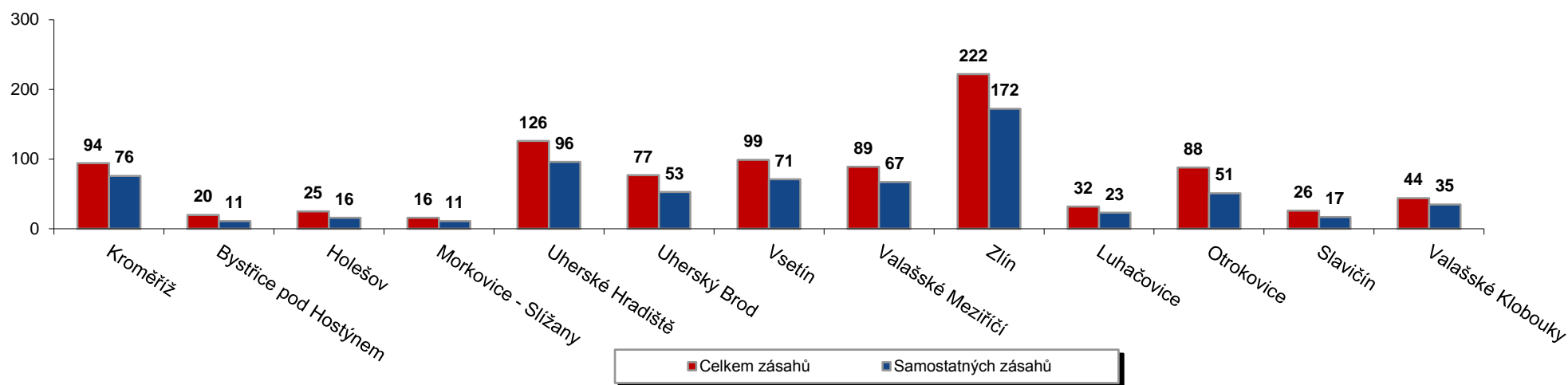


II. Zásahová činnost jednotek HZZ Zlínského kraje za leden-březen 2017

Tab. 2 Přehled počtu zásahů JPO I HZZ ZLK podle stanic

Jednotka	Číslo jednotky	Celkem zásahů		Samostatných zásahů	
		počet	podíl %	počet	podíl %
Kroměříž	721010	94	9,81	76	10,87
Bystřice pod Hostýnem	721011	20	2,09	11	1,57
Holešov	721012	25	2,61	16	2,29
Morkovice - Slížany	721013	16	1,67	11	1,57
Uherské Hradiště	722010	126	13,15	96	13,73
Uherský Brod	722012	77	8,04	53	7,58
Vsetín	723010	99	10,33	71	10,16
Valašské Meziříčí	723011	89	9,29	67	9,59
Zlín	724010	222	23,17	172	24,61
Luhačovice	724013	32	3,34	23	3,29
Otrokovice	724014	88	9,19	51	7,30
Slavičín	724012	26	2,71	17	2,43
Valašské Klobouky	724011	44	4,59	35	5,01
Celkem	13 jednotek	958	100,00	699	100,00

Graf 3 Přehled počtu zásahů JPO I HZZ ZLK podle stanic

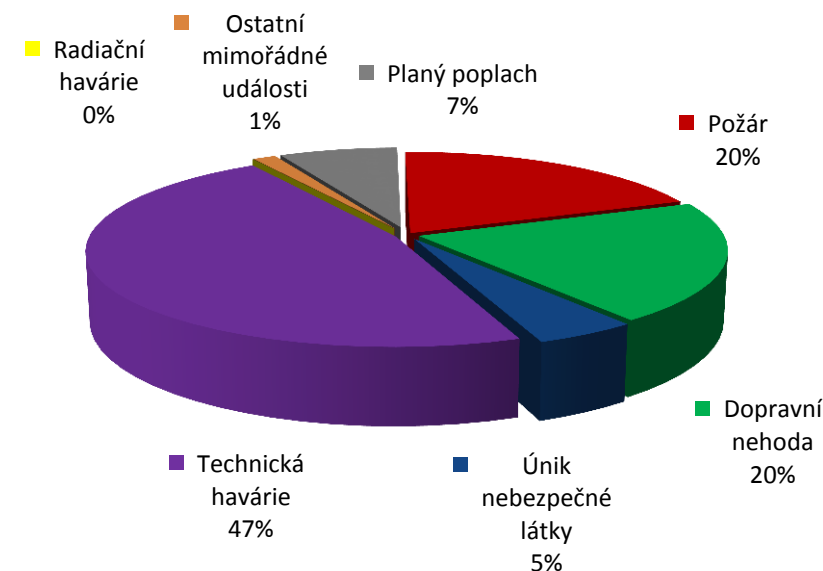


III. Základní statistické údaje o událostech za leden-březen 2017

Tab. 3 Přehled počtu událostí v okresech Zlínského kraje

Typ události / okres (kraj)	KM	UH	VS	ZL	Zlínský
12 - P - s účastí jednotky PO	25	44	56	71	196
19 - P - bez účasti jednotky PO	1	5	4	2	12
Požár (P)	26	49	60	73	208
21 - DN - silniční	43	39	46	83	211
22 - DN - silniční hromadná	1	0	0	0	1
23 - DN - železniční (včetně metra)	0	2	1	2	5
24 - DN - letecká	0	0	0	0	0
25 - DN - ostatní	0	1	0	0	1
Dopravní nehoda (DN)	44	42	47	85	218
41 - UNL - únik plynu/aerosolu	4	4	5	7	20
42 - UNL - únik kapaliny (mimo ropných produktů)	1	0	0	0	1
43 - UNL - únik ropných produktů	10	2	6	10	28
44 - UNL - únik pevné látky	0	0	1	0	1
45 - UNL - ostatní (včetně jiné než chemické)	0	0	0	0	0
Únik nebezpečné chemické látky (UNL)	15	6	12	17	50
51 - TH - technická havárie	0	0	0	0	0
52 - TH - technická pomoc	48	64	117	154	383
53 - TH - technologická pomoc	0	2	1	0	3
54 - TH - ostatní pomoc	21	29	34	31	115
Technická havárie (TH)	69	95	152	185	501
61 - Radiační havárie a nehoda (RH)	0	0	0	0	0
71 - Ostatní mimořádné události (OMU)	0	7	2	6	15
81 - Planý poplach (PP)	10	20	15	32	77
Události celkem	82	114	124	199	1 069

Graf 4 Procentuální podíl typů událostí



IV. Základní statistické údaje o událostech za leden-březen 2017

Tab. 4 Přehled počtu událostí podle měsíců ve Zlínském kraji

Měsíc / typ události	I	II	III	IV	V	VI	VII	VIII	IX	X	XI	XII
Požáry*	63	53	92									
Dopravní nehody*	83	70	65									
Úniky nebezpečné látky*	19	15	16									
Technické havárie*	176	180	145									
Ostatní mimořádné události*	44	19	29									
Události celkem	385	337	347	0	0	0	0	0	0	0	0	0

*poznámka:

požáry: požáry s účastí jednotky PO, požáry bez účasti jednotky PO

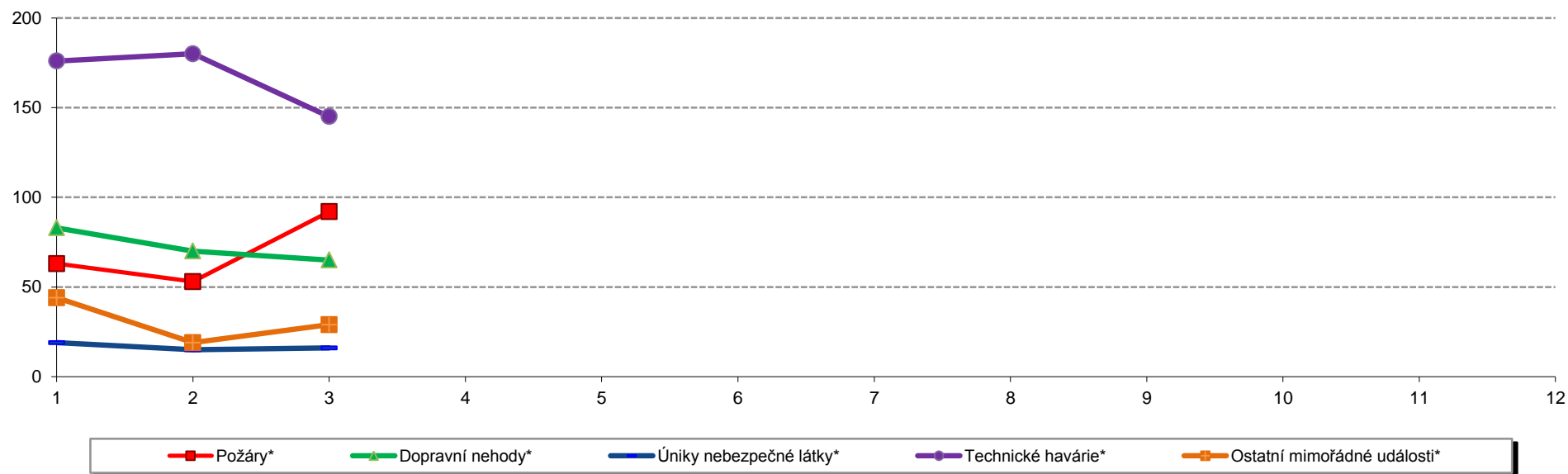
dopravní nehody: silniční, silniční hromadná, železniční vč. metra, letecká, ostatní

úniky nebezpečných látek: plynu, aerosolu, kapaliny, ropných produktů, pevných látek, ostatní

technické havárie: technické havárie, technická pomoc, technologická pomoc, ostatní, povodeň, záplava, déšť, sníh, námrazy, větrná smršť, sesuv půdy, ostatní

ostatní mimořádné události: radiační havárie a nehody, ostatní MU, planý poplach

Graf 5 Přehled počtu událostí podle měsíců

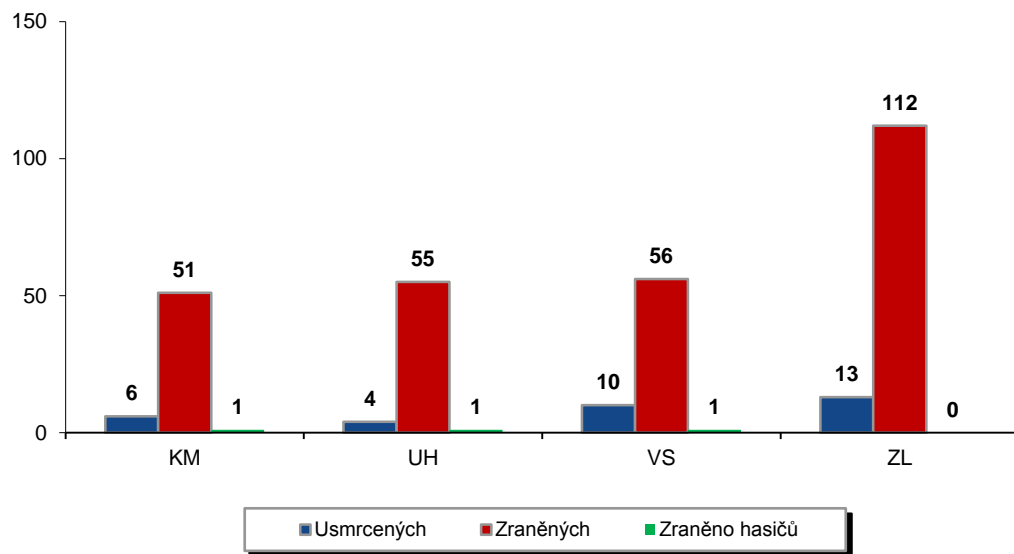


V. Následky mimořádných událostí - usmrcení, zranění, evakuování a zachránění za leden-březen 2017

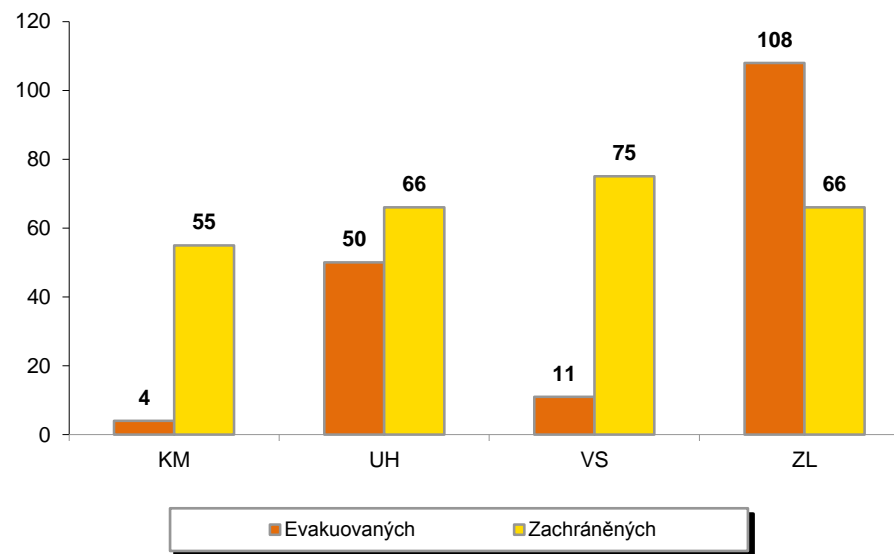
Tab. 5 Souhrn usmrcených, zraněných, evakuovaných a zachráněných osob při událostech v okresech Zlínského kraje

Kategorie / okres (kraj)	KM	UH	VS	ZL	Zlínský
Usmrcených	6	4	10	13	33
osob	6	4	10	13	33
hasičů HZS	0	0	0	0	0
hasičů JSDH	0	0	0	0	0
Zraněných	52	56	57	112	277
osob	51	55	56	112	274
hasičů HZS	1	0	0	0	1
hasičů JSDH	0	1	1	0	2
Evakuovaných	4	50	11	108	173
osob	4	50	11	108	173
Zachráněných	55	66	75	66	262
osob	55	66	75	66	262

Graf 6 Přehled počtu usmrcených a zraněných osob při událostech v okresech Zlínského kraje



Graf 7 Přehled počtu zachráněných a evakuovaných osob při událostech v okresech Zlínského kraje

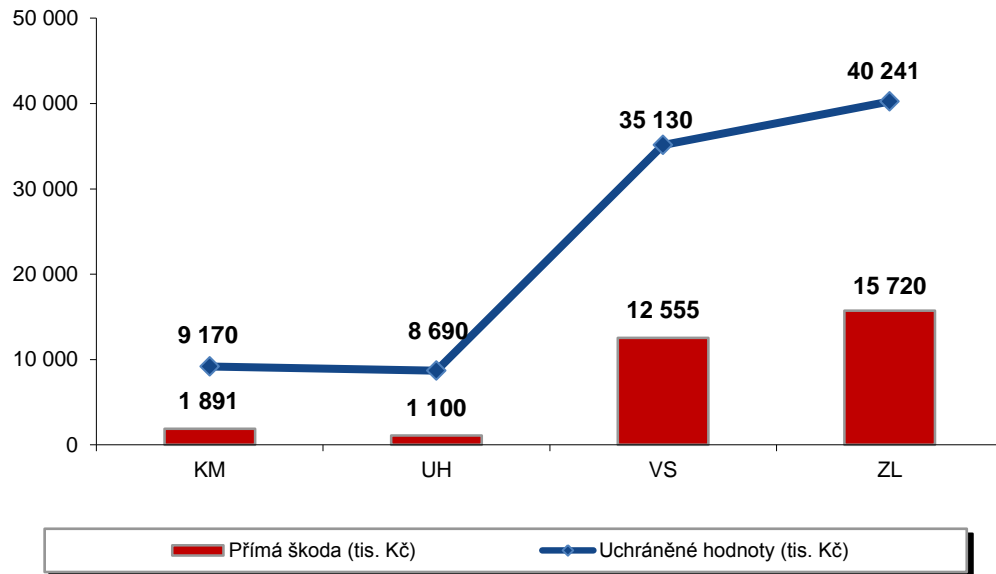


VI. Základní statistické údaje o událostech typu požár za leden-březen 2017

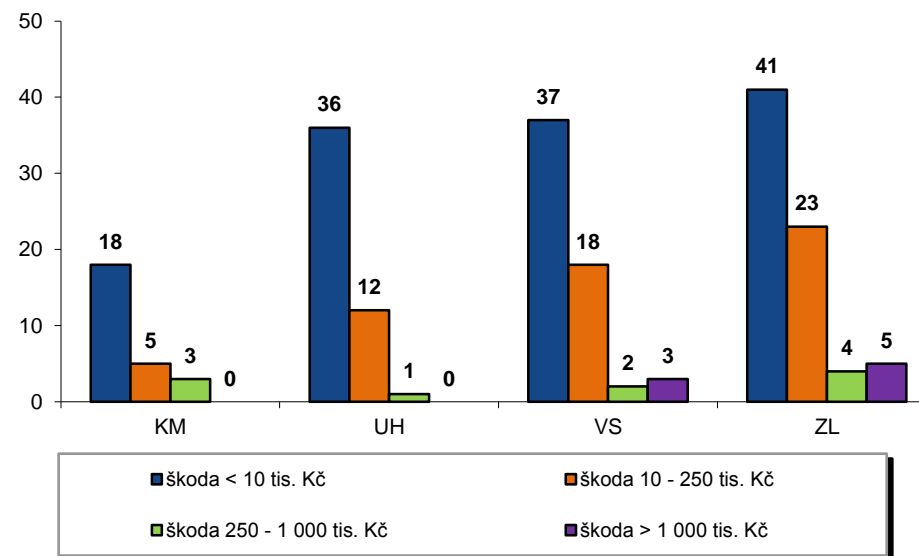
Tab. 6 Základní údaje o požárech

Údaje o požárech / okres (kraj)	KM	UH	VS	ZL	Zlínský
škoda < 10 tis. Kč	18	36	37	41	132
škoda 10 - 250 tis. Kč	5	12	18	23	58
škoda 250 - 1 000 tis. Kč	3	1	2	4	10
škoda > 1 000 tis. Kč	0	0	3	5	8
Počet požárů	26	49	60	73	208
Přímá škoda (tis. Kč)	1 891	1 100	12 555	15 720	31 266
Uchráněné hodnoty (tis. Kč)	9 170	8 690	35 130	40 241	93 231
Usmrceno osob	0	0	0	1	1
Zraněno osob	1	10	5	13	29
Evakuováno osob	0	0	0	0	0
Zachráněno osob	0	8	3	3	14

Graf 8 Přehled přímé škody a uchráněné hodnoty v tis. Kč při požárech v okresech Zlínského kraje



Graf 9 Přehled počtu požárů podle škody v tis. Kč v okresech Zlínského kraje



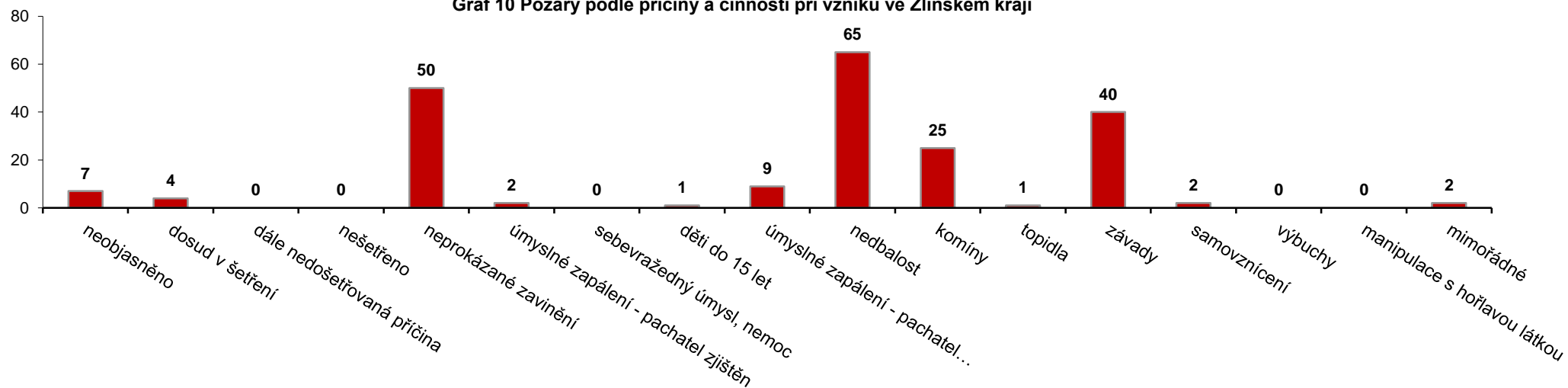
VII. Požáry podle příčiny a činnosti při vzniku za leden-březen 2017

Tab. 7 Požáry podle příčiny a činnosti při vzniku v okresech Zlínského kraje

Kategorie / okres (kraj)	KM	UH	VS	ZL	Zlínský
neobjasněno	2	4	1	0	7
dosud v šetření	0	0	4	0	4
dále nedošetřovaná příčina	0	0	0	0	0
nešetřeno	0	0	0	0	0
neprokázané zavinění	6	16	13	15	50
úmyslné zapálení - pachatel zjištěn	0	1	0	1	2
sebevražedný úmysl, nemoc	0	0	0	0	0
děti do 15 let	1	0	0	0	1
úmyslné zapálení - pachatel nezjištěn	1	1	2	5	9
nedbalost	4	16	19	26	65
komíny	5	3	9	8	25
topidla	1	0	0	0	1
závady	4	7	11	18	40
samovznícení	2	0	0	0	2
výbuchy	0	0	0	0	0
manipulace s hořlavou látkou	0	0	0	0	0
mimořádné	0	1	1	0	2
Celkem	26	49	60	73	208

pozn. Nedošetřované požáry - Jedná se o požáry se základní evidencí, například požáry přírodních porostů, odpadů, demolic a vraků vozidel, kdy nedošlo ke vzniku škody a rozšíření požáru.

Graf 10 Požáry podle příčiny a činnosti při vzniku ve Zlínském kraji



VIII. Základní statistické údaje o spolupráci u událostí za leden-březen 2017

Tab. 8 Přehled spolupráce u událostí ve Zlínském kraji

Typ události / spolupráce	Požáry*	Dopravní nehody*	Únik nebezpečné látky	Technické havárie*	Ostatní MU*	Celkem
Policie ČR	165	218	29	225	35	672
Zdravotnická záchranná služba	12	124	8	169	9	322
Armáda ČR - vojenské záchranné útvary	0	0	0	0	0	0
Armáda ČR - jiné	0	0	0	0	0	0
Obecní policie	11	11	9	51	3	85
Hygienická služba	0	0	0	1	0	1
Báňská záchranná služba	0	0	0	0	0	0
Občanská sdružení v IZS	0	0	0	0	0	0
Pohotovostní služba elektro rozvodných závodů	6	4	0	9	0	19
Plynárenská pohotovostní služba	1	2	9	5	1	18
Vodárenská pohotovostní služba	5	1	0	17	0	23
Teplárenská pohotovostní služba	0	0	0	1	0	1
Státní úřad pro jadernou bezpečnost	0	0	0	0	0	0
Ostatní ústřední orgány státní správy	0	0	0	3	0	3
Firmy sdružené pod TRINS	0	0	0	0	0	0
Obecní zastupitelstvo	5	1	1	8	1	16
Ostatní územní orgány státní správy	0	0	0	3	0	3
Podniky, firmy	1	4	0	7	2	14
Místní služby	0	1	0	3	1	5
Česká inspekce životního prostředí	0	3	1	1	0	5
Ostatní subjekty (název)	0	0	0	0	0	0

*poznámka:

požáry: požáry s účastí jednotky PO, požáry bez účasti jednotky PO

dopravní nehody: silniční, silniční hromadná, železniční vč. metra, letecká, ostatní

úniky nebezpečných látek: plynu, aerosolu, kapaliny, ropných produktů, pevných látek, ostatní

technické havárie: technické havárie, technická pomoc, technologická pomoc, ostatní, povodeň, záplava, déšť, sníh, námrazy, větrná smršť, sesuv půdy, ostatní

ostatní mimořádné události: radiační havárie a nehody, ostatní MU, planý poplach