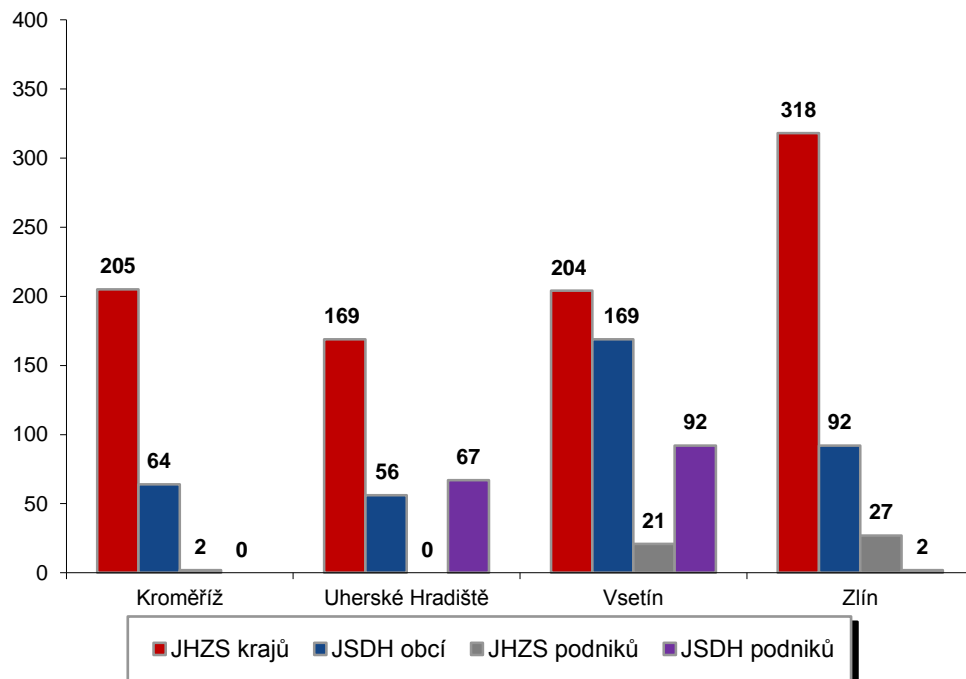


I. Základní statistické údaje o zásahové činnosti za rok I. čtvrtletí 2018

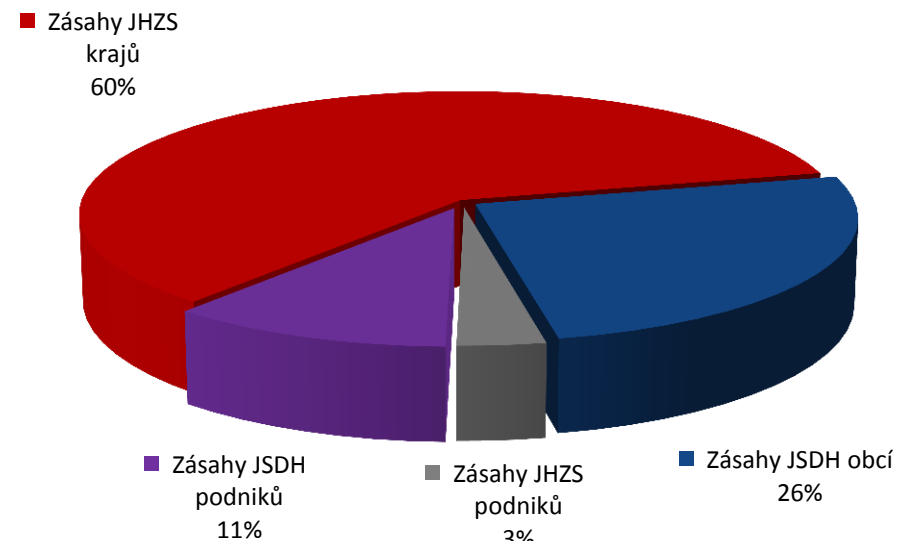
Tab. 1 Přehled počtu zásahů v okresech Zlínského kraje

Okres (kraj) / jednotka	ZÁSAHY													
	Celkem		JHZS krajů			JSDH obcí			JHZS podniků			JSDH podniků		
	Počet	Podíl %	Počet	Podíl %	% z celk.	Počet	Podíl %	% z celk.	Počet	Podíl %	% z celk.	Počet	Podíl %	% z celk.
Kroměříž	271	18,21	205	22,88	75,65	64	16,80	23,62	2	4,00	0,74	0	0,00	0,00
Uherské Hradiště	292	19,62	169	18,86	57,88	56	14,70	19,18	0	0,00	0,00	67	41,61	22,95
Vsetín	486	32,66	204	22,77	41,98	169	44,36	34,77	21	42,00	4,32	92	57,14	18,93
Zlín	439	29,50	318	35,49	72,44	92	24,15	20,96	27	54,00	6,15	2	1,24	0,46
Zlínský kraj	1 488	100	896	100	60,22	381	100	25,60	50	100	3,36	161	100	10,82

Porovnání počtu zásahů v okresech Zlínského kraje



Procentuální podíl počtu zásahů v okresech Zlínského kraje

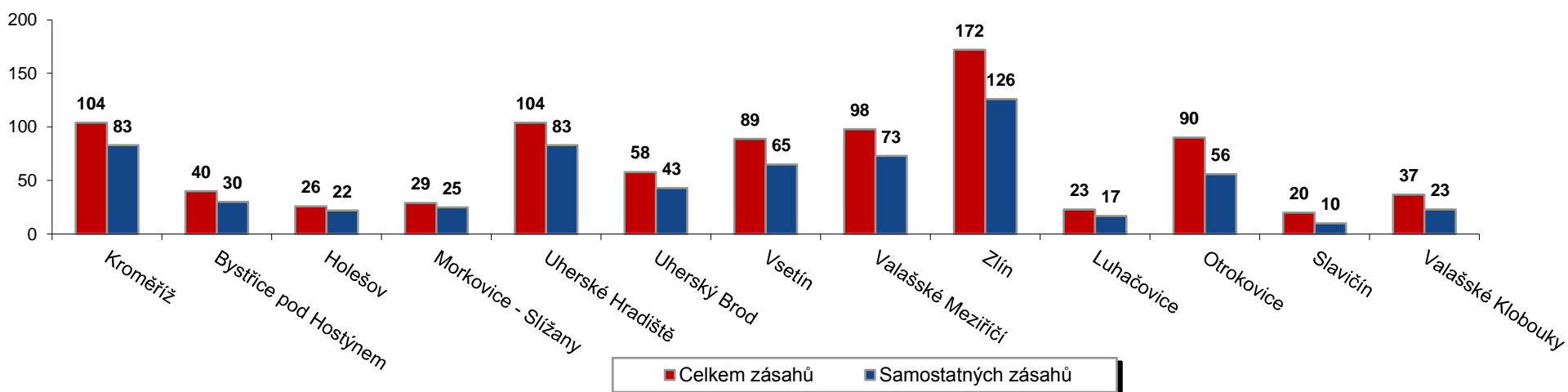


II. Zásahová činnost jednotek HZZ Zlínského kraje za I.čtvrtletí 2018

Tab. 2 Přehled počtu zásahů JPO I HZZ ZLK podle stanic

Jednotka	Číslo jednotky	Celkem zásahů		Samostatných zásahů	
		počet	podíl %	počet	podíl %
Kroměříž	721010	104	11,69	83	12,65
Bystřice pod Hostýnem	721011	40	4,49	30	4,57
Holešov	721012	26	2,92	22	3,35
Morkovice - Slížany	721013	29	3,26	25	3,81
Uherské Hradiště	722010	104	11,69	83	12,65
Uherský Brod	722012	58	6,52	43	6,55
Vsetín	723010	89	10,00	65	9,91
Valašské Meziříčí	723011	98	11,01	73	11,13
Zlín	724010	172	19,33	126	19,21
Luhačovice	724013	23	2,58	17	2,59
Otrokovice	724014	90	10,11	56	8,54
Slavičín	724012	20	2,25	10	1,52
Valašské Klobouky	724011	37	4,16	23	3,51
Celkem	13 jednotek	890	100,00	656	100,00

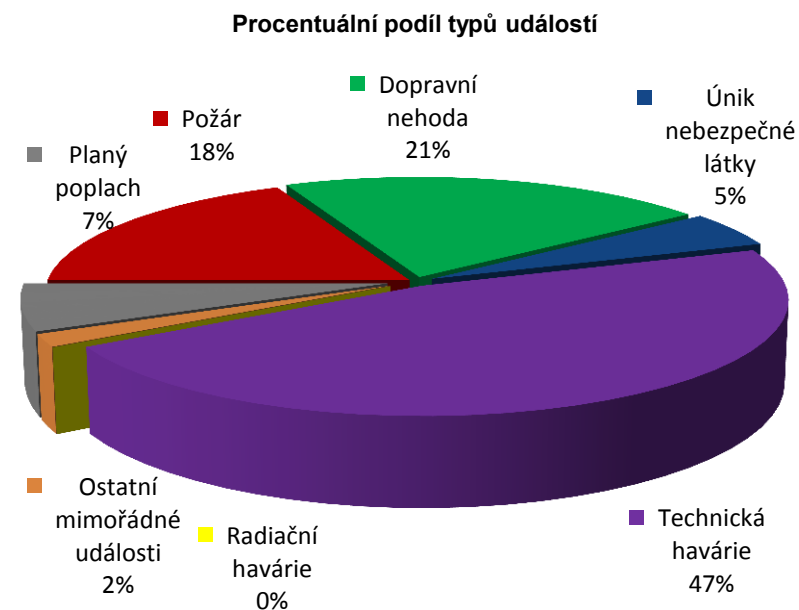
Přehled počtu zásahů JPO I HZZ ZLK podle stanic



III. Základní statistické údaje o událostech za I.čtvrtletí 2018

Tab. 3 Přehled počtu událostí v okresech Zlínského kraje

Typ události / okres (kraj)	KM	UH	VS	ZL	Zlínský
12 - P - s účastí jednotky PO	35	33	64	53	185
19 - P - bez účasti jednotky PO	0	0	1	0	1
Požár (P)	35	33	65	53	186
21 - DN - silniční	40	44	55	69	208
22 - DN - silniční hromadná	0	0	0	2	2
23 - DN - železniční (včetně metra)	0	0	2	3	5
24 - DN - letecká	0	0	0	0	0
25 - DN - ostatní	0	2	1	0	3
Dopravní nehoda (DN)	40	46	58	74	218
41 - UNL - únik plynu/aerosolu	3	3	2	3	11
42 - UNL - únik kapaliny (mimo ropných produktů)	0	0	1	1	2
43 - UNL - únik ropných produktů	8	7	11	10	36
44 - UNL - únik pevné látky	0	0	0	0	0
45 - UNL - ostatní (včetně jiné než chemické)	0	0	0	2	2
Únik nebezpečné chemické látky (UNL)	11	10	14	16	51
51 - TH - technická havárie	0	0	0	0	0
52 - TH - technická pomoc	104	64	106	98	372
53 - TH - technologická pomoc	0	0	0	0	0
54 - TH - ostatní pomoc	14	16	42	32	104
Technická havárie (TH)	118	80	148	130	476
61 - Radiační havárie a nehoda (RH)	0	0	0	0	0
71 - Ostatní mimořádné události (OMU)	0	0	0	18	18
81 - Planý poplach (PP)	14	15	16	22	67
Události celkem	218	184	301	313	1 016



IV. Základní statistické údaje o událostech za I.čtvrtletí 2018

Tab. 4 Přehled počtu událostí podle měsíců ve Zlínském kraji

Měsíc / typ události	I	II	III	IV	V	VI	VII	VIII	IX	X	XI	XII
Požáry*	57	59	70	0	0	0	0	0	0	0	0	0
Dopravní nehody*	81	70	67	0	0	0	0	0	0	0	0	0
Úniky nebezpečné látky*	14	11	26	0	0	0	0	0	0	0	0	0
Technické havárie*	142	111	223	0	0	0	0	0	0	0	0	0
Ostatní mimořádné události*	29	30	26	0	0	0	0	0	0	0	0	0
Události celkem	323	281	412	0	0	0	0	0	0	0	0	0

*poznámka:

požáry: požáry s účastí jednotky PO, požáry bez účasti jednotky PO

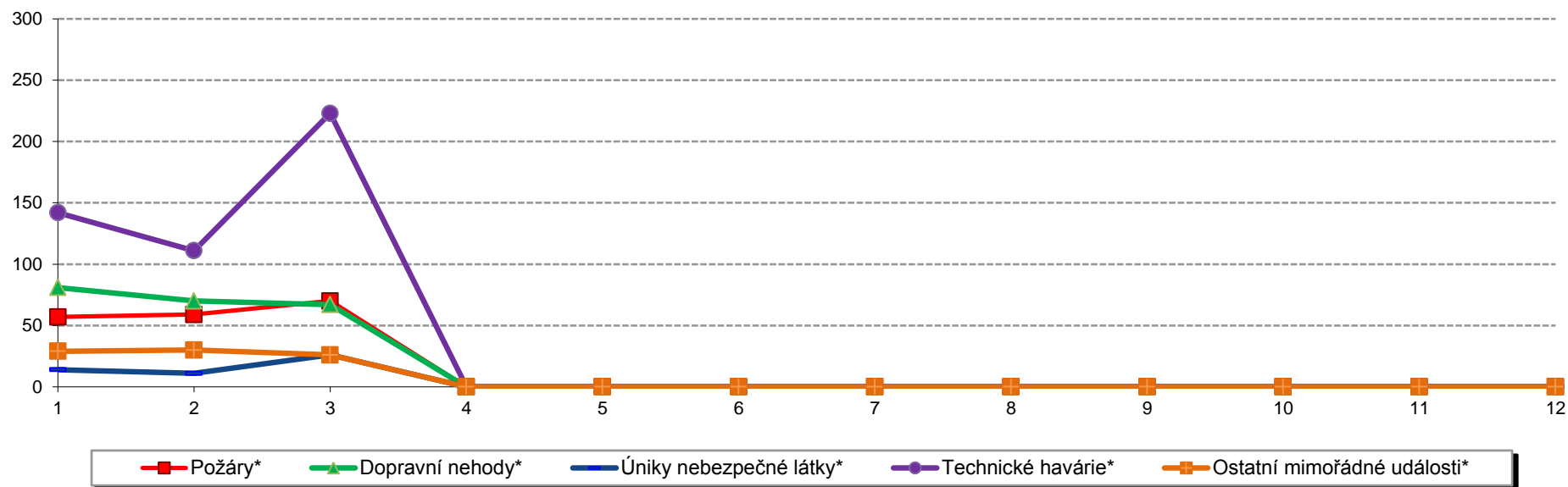
dopravní nehody: silniční, silniční hromadná, železniční vč. metra, letecká, ostatní

úniky nebezpečných látek: plynu, aerosolu, kapaliny, ropných produktů, pevných látek, ostatní

technické havárie: technické havárie, technická pomoc, technologická pomoc, ostatní, povodeň, záplava, déšť, sníh, námrazy, větrná smršť, sesuv půdy, ostatní

ostatní mimořádné události: radiační havárie a nehody, ostatní MU, planý poplach

Přehled počtu událostí podle měsíců

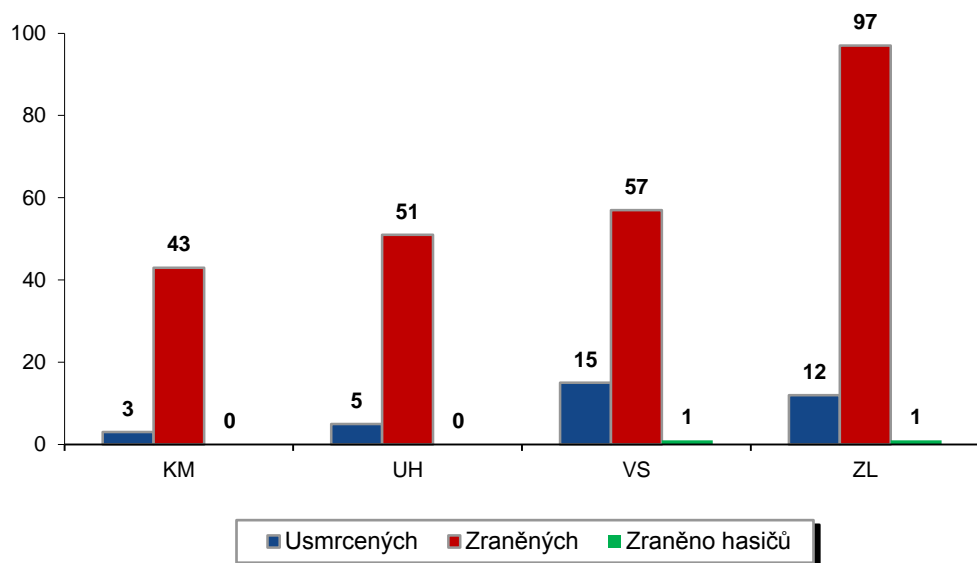


V. Následky mimořádných událostí - usmrcení, zranění, evakuovaní a zachránění za I.čtvrtletí 2018

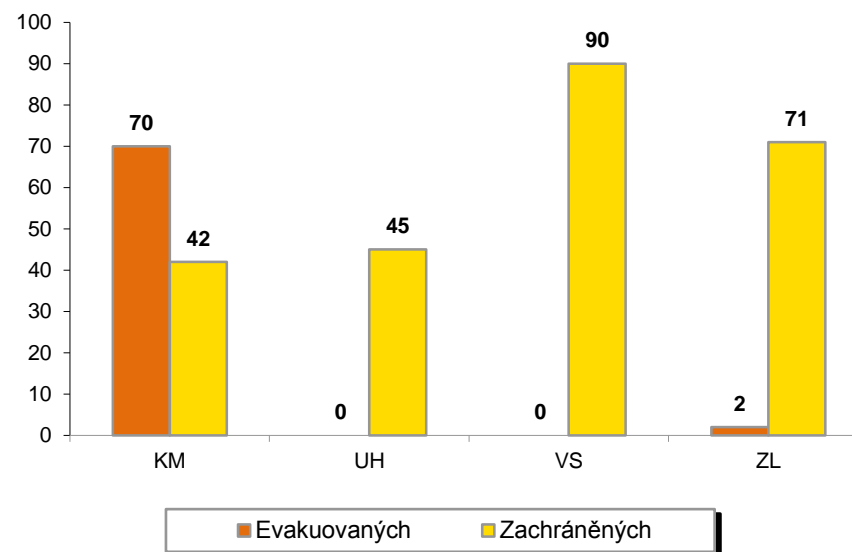
Tab. 5 Souhrn usmrcených, zraněných, evakuovaných a zachráněných osob při událostech v okresech Zlínského kraje

Kategorie / okres (kraj)	KM	UH	VS	ZL	Zlínský
Usmrcených	3	5	15	12	35
osob	3	5	15	12	35
hasičů JHZS	0	0	0	0	0
hasičů JSDH	0	0	0	0	0
Zraněných	43	51	58	98	250
osob	43	51	57	97	248
hasičů JHZS	0	0	1	0	1
hasičů JSDH	0	0	0	1	1
Evakuovaných	70	0	0	2	72
osob	70	0	0	2	72
Zachráněných	42	45	90	71	248
osob	42	45	90	71	248

Přehled počtu usmrcených a zraněných osob při událostech v okresech Zlínského kraje



Přehled počtu evakuovaných a zachráněných osob při událostech v okresech Zlínského kraje

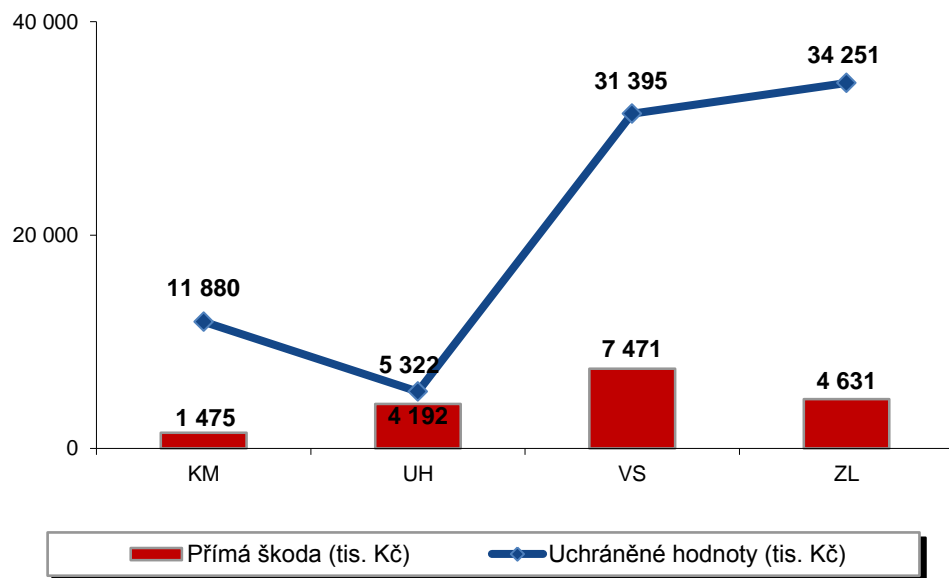


VI. Základní statistické údaje o událostech typu požár za I.čtvrtletí 2018

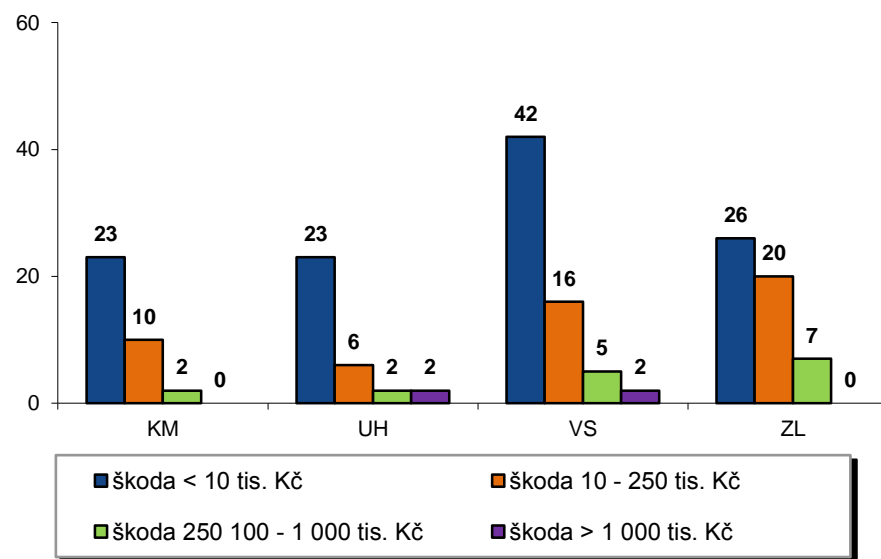
Tab. 6 Základní údaje o požárech

Údaje o požárech / okres (kraj)	KM	UH	VS	ZL	Zlínský
škoda < 10 tis. Kč	23	23	42	26	114
škoda 10 - 250 tis. Kč	10	6	16	20	52
škoda 250 100 - 1 000 tis. Kč	2	2	5	7	16
škoda > 1 000 tis. Kč	0	2	2	0	4
Počet požárů	35	33	65	53	186
Přímá škoda (tis. Kč)	1 475	4 192	7 471	4 631	17 769
Uchráněné hodnoty (tis. Kč)	11 880	5 322	31 395	34 251	82 848
Usmrceno osob	0	0	1	1	2
Zraněno osob	1	2	5	7	15
Evakuováno osob	70	0	0	2	72
Zachráněno osob	2	1	1	5	9

Přehled přímé škody a uchráněné hodnoty v tis. Kč při požárech v okresech Zlínského kraje



Přehled počtu požárů podle škody v tis. Kč v okresech Zlínského kraje



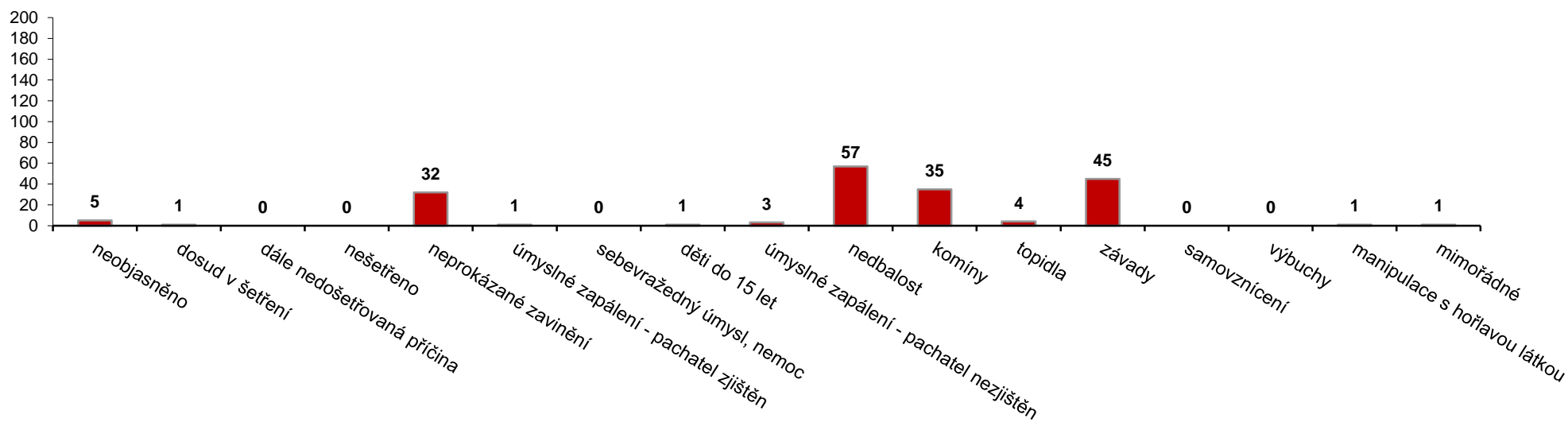
VII. Požáry podle příčiny a činnosti při vzniku za I.čtvrtletí 2018

Tab. 7 Požáry podle příčiny a činnosti při vzniku v okresech Zlínského kraje

Kategorie / okres (kraj)	KM	UH	VS	ZL	Zlínský
neobjasněno	0	3	2	0	5
dosud v šetření	0	0	1	0	1
dále nedošetřovaná příčina	0	0	0	0	0
nešetřeno	0	0	0	0	0
neprokázané zavinění	0	6	18	8	32
úmyslné zapálení - pachatel zjištěn	0	0	0	1	1
sebevražedný úmysl, nemoc	0	0	0	0	0
děti do 15 let	1	0	0	0	1
úmyslné zapálení - pachatel nezjištěn	0	0	0	3	3
nedbalost	17	10	14	16	57
komíny	3	5	13	14	35
topidla	1	1	0	2	4
závady	13	8	15	9	45
samovznícení	0	0	0	0	0
výbuchy	0	0	0	0	0
manipulace s hořlavou látkou	0	0	1	0	1
mimořádné	0	0	1	0	1
Celkem	35	33	65	53	186

pozn. Nedošetřované požáry - Jedná se o požáry se základní evidencí, například požáry přírodních porostů, odpadů, demolic a vraků vozidel, kdy nedošlo ke vzniku škody a rozšíření požáru.

Požáry podle příčiny a činnosti při vzniku ve Zlínském kraji



VIII. Základní statistické údaje o spolupráci u událostí za I.čtvrtletí 2018

Tab. 8 Přehled spolupráce u událostí ve Zlínském kraji

Typ události / spolupráce	Požáry*	Dopravní nehody*	Únik nebezpečné látky	Technické havárie*	Ostatní MU*	Celkem
Policie ČR	57	65	12	94	12	240
Zdravotnická záchranná služba	11	39	4	68	2	124
Armáda ČR - vojenské záchranné útvary	0	0	0	0	0	0
Armáda ČR - jiné	0	0	0	0	0	0
Obecní policie	11	1	3	17	0	32
Hygienická služba	0	0	0	0	1	1
Báňská záchranná služba	0	0	0	0	0	0
Občanská sdružení v IZS	0	0	0	0	0	0
Pohotovostní služba elektro rozvodných závodů	0	1	0	7	0	8
Plynárenská pohotovostní služba	0	0	3	1	0	4
Vodárenská pohotovostní služba	1	0	0	7	0	8
Teplárenská pohotovostní služba	0	0	0	0	0	0
Státní úřad pro jadernou bezpečnost	0	0	0	0	0	0
Ostatní ústřední orgány státní správy	0	0	0	0	0	0
Firmy sdružené pod TRINS	0	0	0	0	0	0
Obecní zastupitelstvo	0	0	0	2	0	2
Ostatní územní orgány státní správy	0	0	0	0	0	0
Podniky, firmy	0	0	0	1	0	1
Místní služby	0	1	0	2	0	3
Česká inspekce životního prostředí	0	0	2	1	0	3
Ostatní subjekty (název)	0	0	0	0	0	0

*poznámka:

požáry: požáry s účastí jednotky PO, požáry bez účasti jednotky PO

dopravní nehody: silniční, silniční hromadná, železniční vč. metra, letecká, ostatní

úniky nebezpečných látek: plynu, aerosolu, kapaliny, ropných produktů, pevných látek, ostatní

technické havárie: technické havárie, technická pomoc, technologická pomoc, ostatní, povodeň, záplava, déšť, sníh, námrazy, větrná smršť, sesuv půdy, ostatní

ostatní mimořádné události: radiační havárie a nehody, ostatní MU, planý poplach