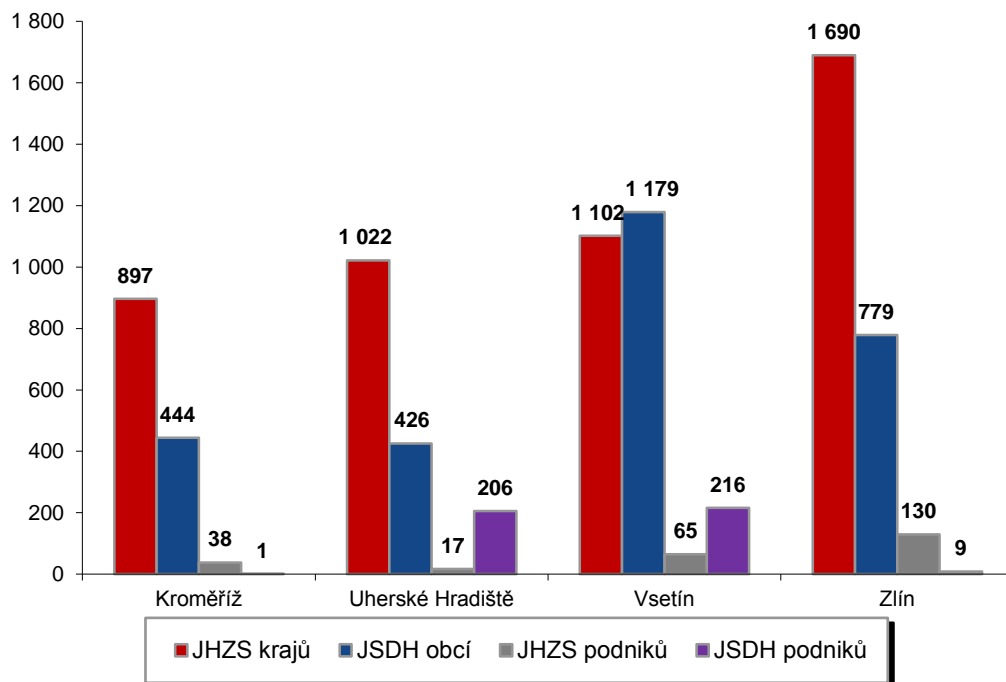


I. Základní statistické údaje o zásahové činnosti za rok 2019

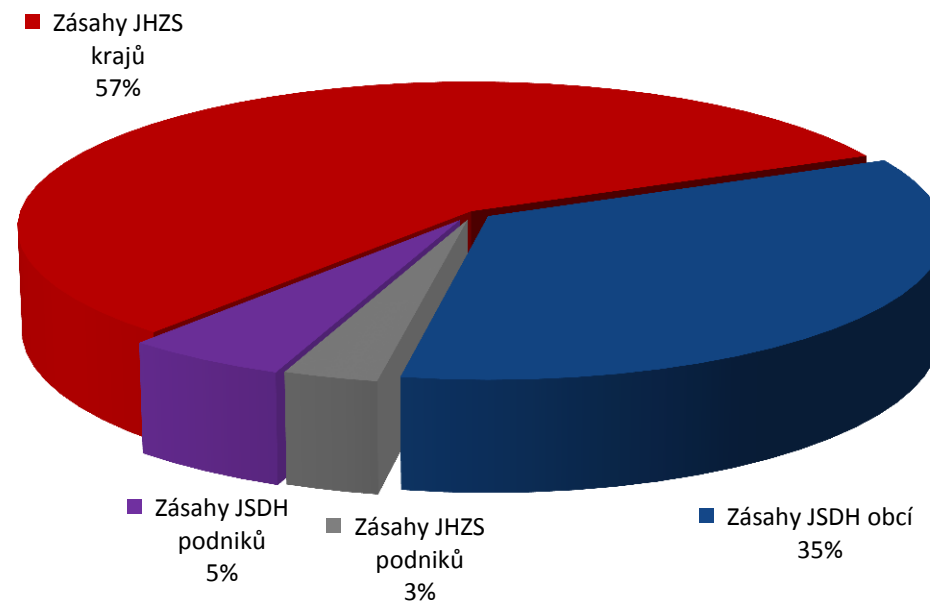
Tab. 1 Přehled počtu zásahů v okresech Zlínského kraje

| Okres (kraj) / jednotka | ZÁSAHY | | | | | | | | | | | | | | |
|-------------------------|--------|---------|------------|---------|-----------|-----------|---------|-----------|--------------|---------|-----------|--------------|---------|-----------|--|
| | Celkem | | JHZS krajů | | | JSDH obcí | | | JHZS podniků | | | JSDH podniků | | | |
| | Počet | Podíl % | Počet | Podíl % | % z celk. | Počet | Podíl % | % z celk. | Počet | Podíl % | % z celk. | Počet | Podíl % | % z celk. | |
| Kroměříž | 1 380 | 16,79 | 897 | 19,04 | 65,00 | 444 | 15,70 | 32,17 | 38 | 15,20 | 2,75 | 1 | 0,23 | 0,07 | |
| Uherské Hradiště | 1 671 | 20,33 | 1 022 | 21,69 | 61,16 | 426 | 15,06 | 25,49 | 17 | 6,80 | 1,02 | 206 | 47,69 | 12,33 | |
| Vsetín | 2 562 | 31,16 | 1 102 | 23,39 | 43,01 | 1 179 | 41,69 | 46,02 | 65 | 26,00 | 2,54 | 216 | 50,00 | 8,43 | |
| Zlín | 2 608 | 31,72 | 1 690 | 35,87 | 64,80 | 779 | 27,55 | 29,87 | 130 | 52,00 | 4,98 | 9 | 2,08 | 0,35 | |
| Zlínský kraj | 8 221 | 100 | 4 711 | 100 | 57,30 | 2 828 | 100 | 34,40 | 250 | 100 | 3,04 | 432 | 100 | 5,25 | |

Porovnání počtu zásahů v okresech Zlínského kraje



Procentuální podíl počtu zásahů v okresech Zlínského kraje

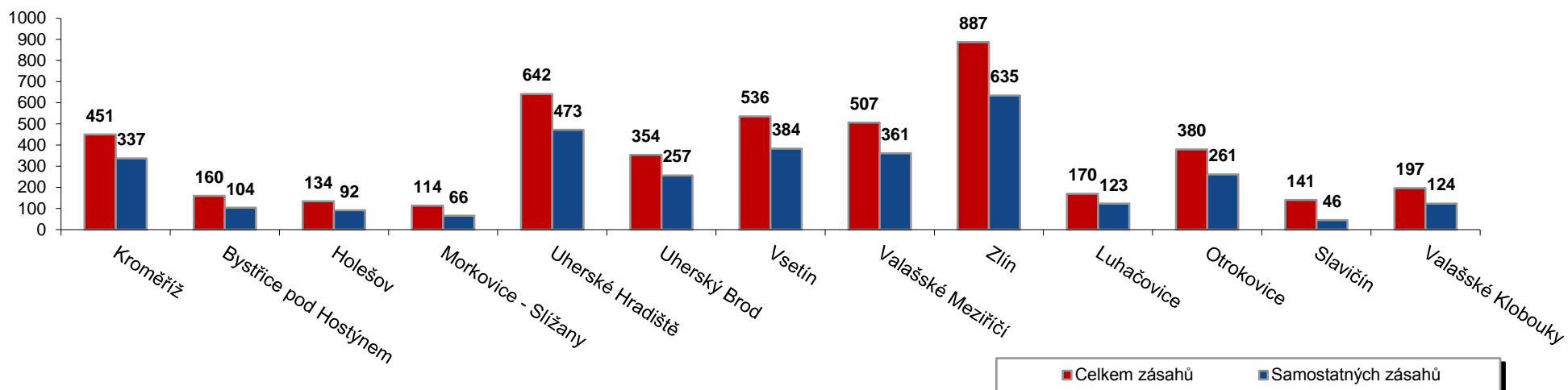


II. Zásahová činnost jednotek HZZ Zlínského kraje za rok 2019

Tab. 2 Přehled počtu zásahů JPO I HZZ ZLK podle stanic

| Jednotka | Číslo jednotky | Celkem zásahů | | Samostatných zásahů | |
|-----------------------|--------------------|---------------|---------------|---------------------|---------------|
| | | počet | podíl % | počet | podíl % |
| Kroměříž | 721010 | 451 | 9,65 | 337 | 10,33 |
| Bystřice pod Hostýnem | 721011 | 160 | 3,42 | 104 | 3,19 |
| Holešov | 721012 | 134 | 2,87 | 92 | 2,82 |
| Morkovice - Slížany | 721013 | 114 | 2,44 | 66 | 2,02 |
| Uherské Hradiště | 722010 | 642 | 13,74 | 473 | 14,50 |
| Uherský Brod | 722012 | 354 | 7,58 | 257 | 7,88 |
| Vsetín | 723010 | 536 | 11,47 | 384 | 11,77 |
| Valašské Meziříčí | 723011 | 507 | 10,85 | 361 | 11,06 |
| Zlín | 724010 | 887 | 18,98 | 635 | 19,46 |
| Luhačovice | 724013 | 170 | 3,64 | 123 | 3,77 |
| Otrokovice | 724014 | 380 | 8,13 | 261 | 8,00 |
| Slavičín | 724012 | 141 | 3,02 | 46 | 1,41 |
| Valašské Klobouky | 724011 | 197 | 4,22 | 124 | 3,80 |
| Celkem | 13 jednotek | 4 673 | 100,00 | 3 263 | 100,00 |

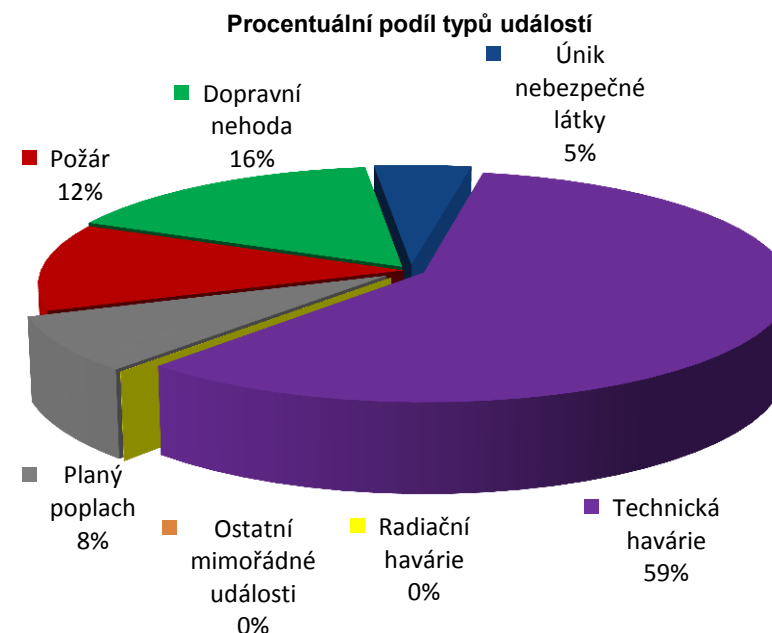
Přehled počtu zásahů JPO I HZZ ZLK podle stanic



III. Základní statistické údaje o událostech za rok 2019

Tab. 3 Přehled počtu událostí v okresech Zlínského kraje

| Typ události / okres (kraj) | KM | UH | VS | ZL | Zlínský |
|--|--------------|--------------|--------------|--------------|--------------|
| 12 - P - s účastí jednotky PO | 121 | 153 | 204 | 209 | 687 |
| 19 - P - bez účasti jednotky PO | 6 | 7 | 0 | 3 | 16 |
| Požár (P) | 127 | 160 | 204 | 212 | 703 |
| 21 - DN - silniční | 147 | 223 | 231 | 283 | 884 |
| 22 - DN - silniční hromadná | 2 | 0 | 1 | 7 | 10 |
| 23 - DN - železniční (včetně metra) | 7 | 7 | 8 | 11 | 33 |
| 24 - DN - letecká | 0 | 2 | 0 | 0 | 2 |
| 25 - DN - ostatní | 1 | 1 | 2 | 4 | 8 |
| Dopravní nehoda (DN) | 157 | 233 | 242 | 305 | 937 |
| 41 - UNL - únik plynu/aerosolu | 19 | 14 | 13 | 24 | 70 |
| 42 - UNL - únik kapaliny (mimo ropných produktů) | 3 | 4 | 4 | 7 | 18 |
| 43 - UNL - únik ropných produktů | 31 | 35 | 50 | 70 | 186 |
| 44 - UNL - únik pevné látky | 0 | 0 | 0 | 0 | 0 |
| 45 - UNL - ostatní (včetně jiné než chemické) | 1 | 0 | 0 | 3 | 4 |
| Únik nebezpečné chemické látky (UNL) | 54 | 53 | 67 | 104 | 278 |
| 51 - TH - technická havárie | 0 | 0 | 0 | 0 | 0 |
| 52 - TH - technická pomoc | 543 | 487 | 885 | 924 | 2 839 |
| 53 - TH - technologická pomoc | 0 | 0 | 1 | 0 | 1 |
| 54 - TH - ostatní pomoc | 59 | 114 | 175 | 164 | 512 |
| Technická havárie (TH) | 602 | 601 | 1 061 | 1 088 | 3 352 |
| 61 - Radiační havárie a nehoda (RH) | 1 | 0 | 0 | 0 | 1 |
| 71 - Ostatní mimořádné události (OMU) | 0 | 0 | 0 | 0 | 0 |
| 81 - Planý poplach (PP) | 65 | 98 | 106 | 177 | 446 |
| Údálosti celkem | 1 006 | 1 145 | 1 680 | 1 886 | 5 717 |



IV. Základní statistické údaje o událostech za rok 2019

Tab. 4 Přehled počtu událostí podle měsíců ve Zlínském kraji

| Měsíc / typ události | I | II | III | IV | V | VI | VII | VIII | IX | X | XI | XII |
|-----------------------------|------------|------------|------------|------------|------------|------------|------------|------------|------------|------------|------------|------------|
| Požáry* | 41 | 52 | 85 | 109 | 46 | 49 | 69 | 55 | 38 | 52 | 46 | 61 |
| Dopravní nehody* | 79 | 64 | 52 | 76 | 62 | 113 | 80 | 90 | 92 | 74 | 72 | 83 |
| Úniky nebezpečné látky* | 10 | 17 | 21 | 26 | 29 | 30 | 26 | 25 | 18 | 31 | 25 | 20 |
| Technické havárie* | 231 | 192 | 241 | 156 | 419 | 318 | 472 | 425 | 294 | 186 | 193 | 225 |
| Ostatní mimořádné události* | 30 | 28 | 44 | 29 | 36 | 37 | 40 | 57 | 47 | 30 | 27 | 42 |
| Události celkem | 391 | 353 | 443 | 396 | 592 | 547 | 687 | 652 | 489 | 373 | 363 | 431 |

*poznámka:

požáry: požáry s účastí jednotky PO, požáry bez účasti jednotky PO

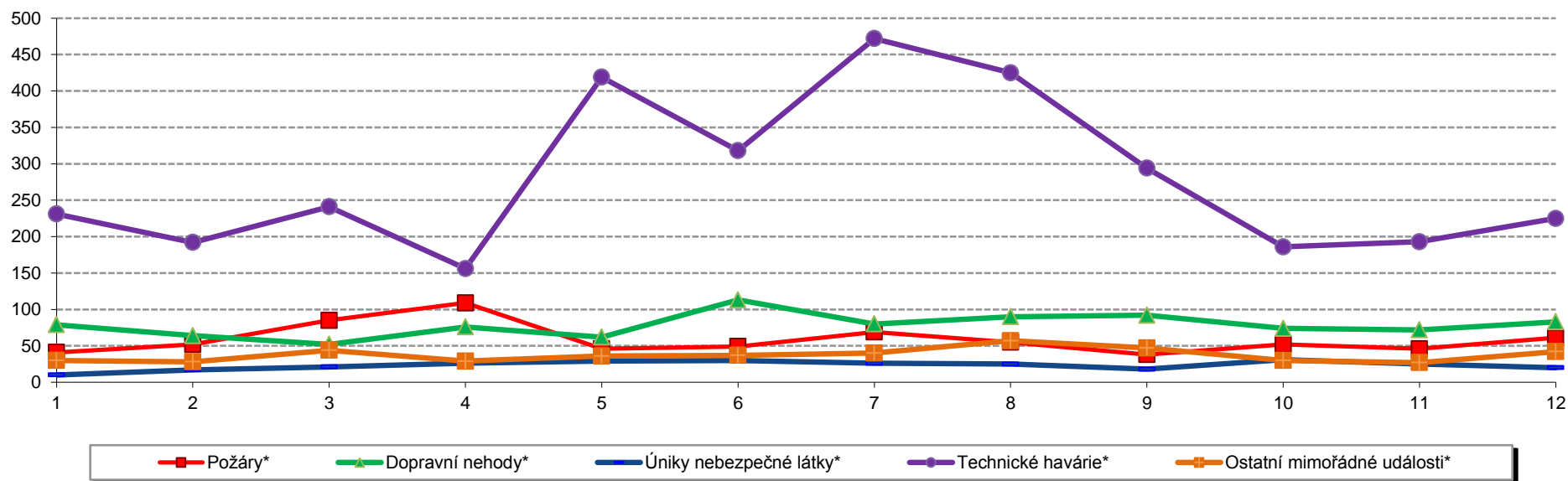
dopravní nehody: silniční, silniční hromadná, železniční vč. metra, letecká, ostatní

úniky nebezpečných látek: plynu, aerosolu, kapaliny, ropných produktů, pevných látek, ostatní

technické havárie: technické havárie, technická pomoc, technologická pomoc, ostatní, povodeň, záplava, déšť, sníh, námrazy, větrná smršť, sesuv půdy, ostatní

ostatní mimořádné události: radiační havárie a nehody, ostatní MU, planý poplach

Přehled počtu událostí podle měsíců

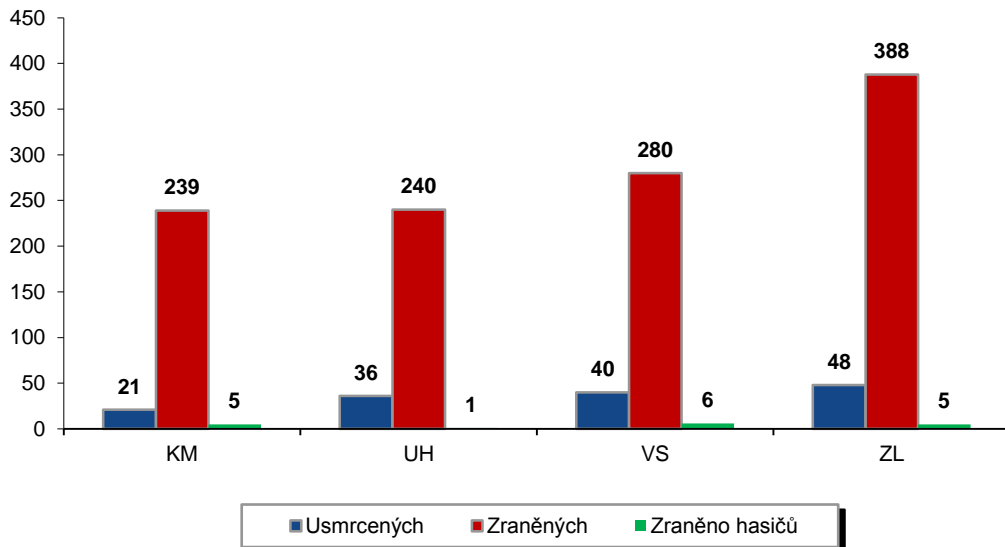


V. Následky mimořádných událostí - usmrcení, zranění, evakuovaní a zachránění za rok 2019

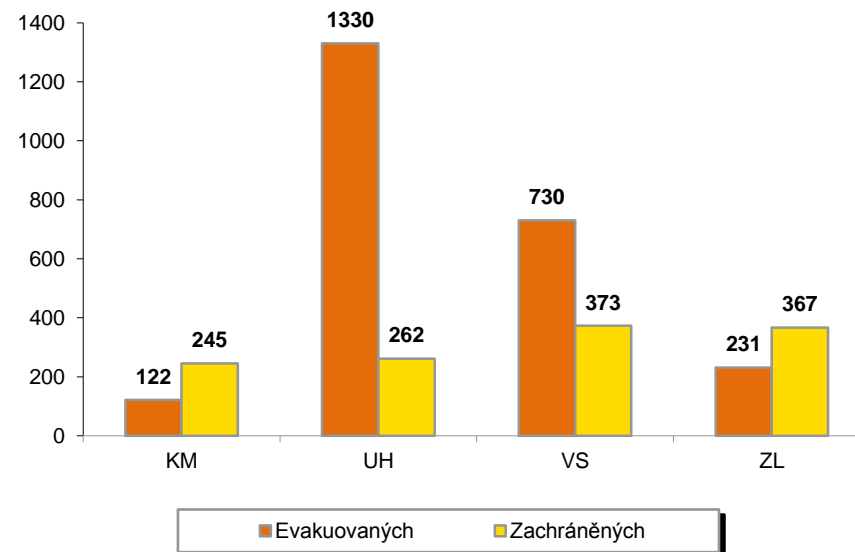
Tab. 5 Souhrn usmrcených, zraněných, evakuovaných a zachráněných osob při událostech v okresech Zlínského kraje

| Kategorie / okres (kraj) | KM | UH | VS | ZL | Zlínský |
|--------------------------|------------|-------------|------------|------------|-------------|
| Usmrcených | 21 | 36 | 40 | 48 | 145 |
| osob | 21 | 36 | 40 | 48 | 145 |
| hasičů JHZS | 0 | 0 | 0 | 0 | 0 |
| hasičů JSDH | 0 | 0 | 0 | 0 | 0 |
| Zraněných | 244 | 241 | 286 | 393 | 1164 |
| osob | 239 | 240 | 280 | 388 | 1147 |
| hasičů JHZS | 1 | 1 | 4 | 4 | 10 |
| hasičů JSDH | 4 | 0 | 2 | 1 | 7 |
| Evakuovaných | 122 | 1330 | 730 | 231 | 2413 |
| osob | 122 | 1330 | 730 | 231 | 2413 |
| Zachráněných | 245 | 262 | 373 | 367 | 1247 |
| osob | 245 | 262 | 373 | 367 | 1247 |

Přehled počtu usmrcených a zraněných osob při událostech v okresech Zlínského kraje



Přehled počtu evakuovaných a zachráněných osob při událostech v okresech Zlínského kraje

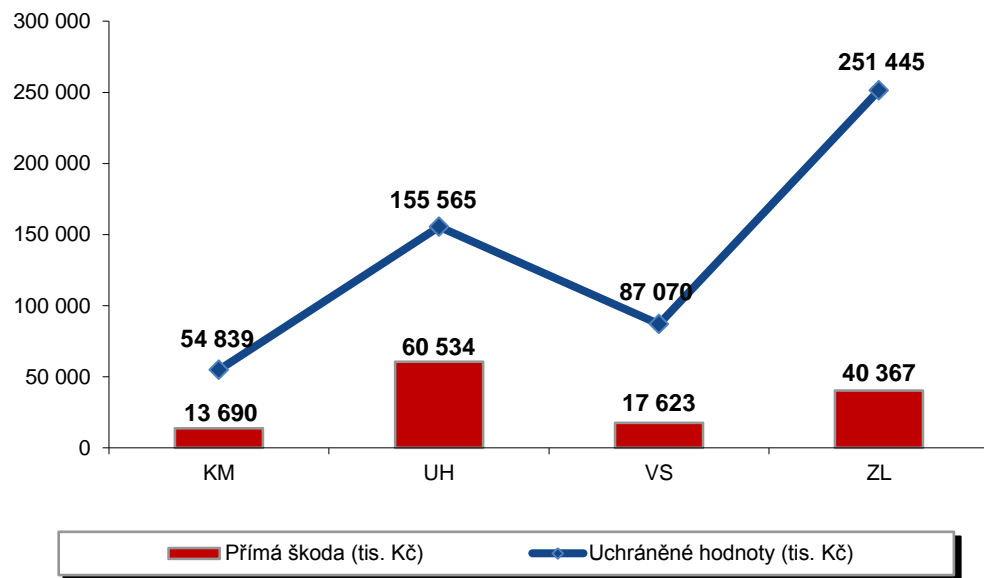


VI. Základní statistické údaje o událostech typu požár za rok 2019

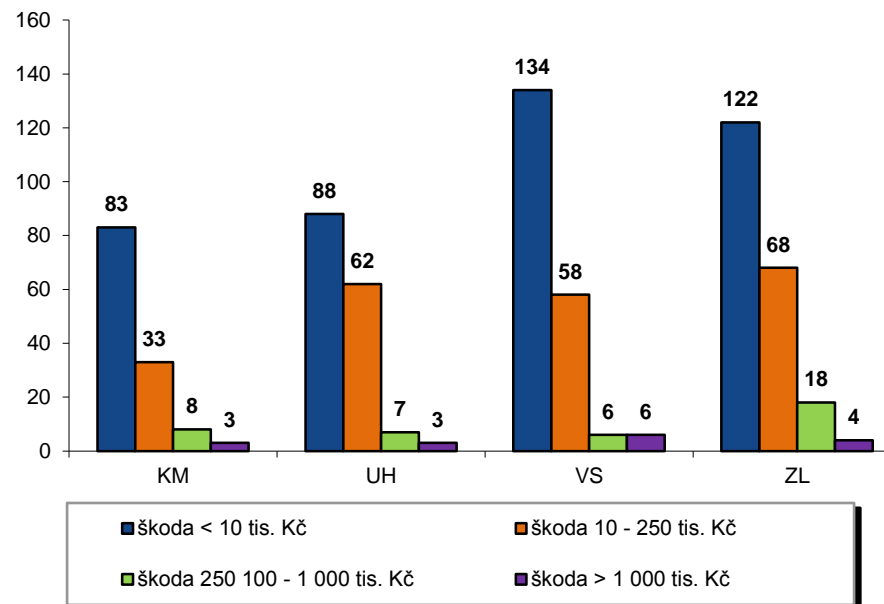
Tab. 6 Základní údaje o požárech

| Údaje o požárech / okres (kraj) | KM | UH | VS | ZL | Zlínský |
|---------------------------------|------------|------------|------------|------------|------------|
| škoda < 10 tis. Kč | 83 | 88 | 134 | 122 | 427 |
| škoda 10 - 250 tis. Kč | 33 | 62 | 58 | 68 | 221 |
| škoda 250 100 - 1 000 tis. Kč | 8 | 7 | 6 | 18 | 39 |
| škoda > 1 000 tis. Kč | 3 | 3 | 6 | 4 | 16 |
| Počet požárů | 127 | 160 | 204 | 212 | 703 |
| Přímá škoda (tis. Kč) | 13 690 | 60 534 | 17 623 | 40 367 | 132 214 |
| Uchráněné hodnoty (tis. Kč) | 54 839 | 155 565 | 87 070 | 251 445 | 548 919 |
| Usmrceno osob | 3 | 1 | 3 | 4 | 11 |
| Zraněno osob | 19 | 3 | 18 | 21 | 61 |
| Evakuováno osob | 10 | 30 | 371 | 24 | 435 |
| Zachráněno osob | 14 | 3 | 13 | 15 | 45 |

Přehled přímé škody a uchráněné hodnoty v tis. Kč při požárech v okresech Zlínského kraje



Přehled počtu požárů podle škody v tis. Kč v okresech Zlínského kraje



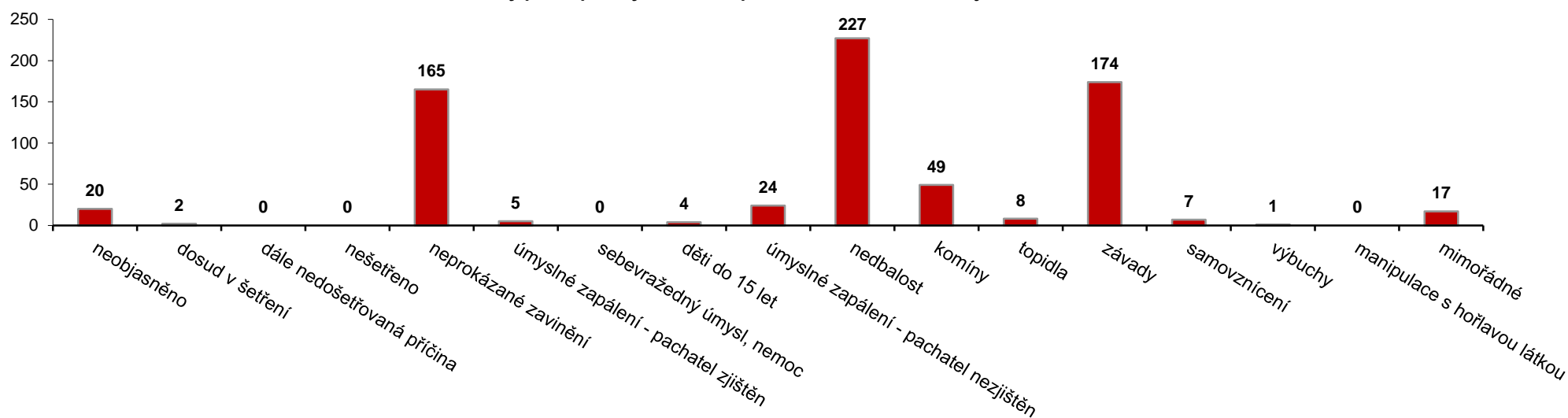
VII. Požáry podle příčiny a činnosti při vzniku za rok 2019

Tab. 7 Požáry podle příčiny a činnosti při vzniku v okresech Zlínského kraje

| Kategorie / okres (kraj) | KM | UH | VS | ZL | Zlínský |
|---------------------------------------|------------|------------|------------|------------|------------|
| neobjasněno | 0 | 17 | 2 | 1 | 20 |
| dosud v šetření | 0 | 0 | 2 | 0 | 2 |
| dále nedošetřovaná příčina | 0 | 0 | 0 | 0 | 0 |
| nešetřeno | 0 | 0 | 0 | 0 | 0 |
| neprokázané zavinění | 35 | 41 | 51 | 38 | 165 |
| úmyslné zapálení - pachatel zjištěn | 2 | 2 | 0 | 1 | 5 |
| sebevražedný úmysl, nemoc | 0 | 0 | 0 | 0 | 0 |
| děti do 15 let | 1 | 1 | 0 | 2 | 4 |
| úmyslné zapálení - pachatel nezjištěn | 7 | 4 | 4 | 9 | 24 |
| nedbalost | 33 | 36 | 82 | 76 | 227 |
| komíny | 9 | 5 | 24 | 11 | 49 |
| topidla | 2 | 1 | 1 | 4 | 8 |
| závady | 32 | 49 | 34 | 59 | 174 |
| samovznícení | 4 | 1 | 0 | 2 | 7 |
| výbuchy | 0 | 0 | 0 | 1 | 1 |
| manipulace s hořlavou látkou | 0 | 0 | 0 | 0 | 0 |
| mimořádné | 2 | 3 | 4 | 8 | 17 |
| Celkem | 127 | 160 | 204 | 212 | 703 |

pozn. Nedošetřované požáry - Jedná se o požáry se základní evidencí, například požáry přírodních porostů, odpadů, demolic a vraků vozidel, kdy nedošlo ke vzniku škody a rozšíření požáru.

Požáry podle příčiny a činnosti při vzniku ve Zlínském kraji



VIII. Základní statistické údaje o spolupráci u událostí za rok 2019

Tab. 8 Přehled spolupráce u událostí ve Zlínském kraji

| Typ události / spolupráce | Požáry* | Dopravní nehody* | Únik nebezpečné látky* | Technické havárie* | Ostatní MU* | Celkem |
|---|---------|------------------|------------------------|--------------------|-------------|-------------|
| Policie ČR | 579 | 937 | 155 | 1142 | 150 | 2963 |
| Zdravotnická záchranná služba | 60 | 579 | 5 | 797 | 24 | 1465 |
| Armáda ČR - vojenské záchranné útvary | 0 | 0 | 0 | 0 | 0 | 0 |
| Armáda ČR - jiné | 0 | 0 | 0 | 0 | 0 | 0 |
| Obecní policie | 50 | 42 | 37 | 160 | 9 | 298 |
| Hygienická služba | 1 | 0 | 0 | 2 | 0 | 3 |
| Báňská záchranná služba | 0 | 0 | 0 | 0 | 0 | 0 |
| Občanská sdružení v IZS | 0 | 0 | 0 | 2 | 0 | 2 |
| Pohotovostní služba elektro rozvodných závodů | 19 | 12 | 0 | 73 | 2 | 106 |
| Plynárenská pohotovostní služba | 1 | 8 | 51 | 13 | 3 | 76 |
| Vodárenská pohotovostní služba | 15 | 0 | 3 | 12 | 0 | 30 |
| Teplárenská pohotovostní služba | 0 | 0 | 0 | 2 | 0 | 2 |
| Státní úřad pro jadernou bezpečnost | 0 | 0 | 0 | 0 | 1 | 1 |
| Ostatní ústřední orgány státní správy | 0 | 0 | 0 | 2 | 0 | 2 |
| Firmy sdružené pod TRINS | 0 | 0 | 0 | 0 | 0 | 0 |
| Obecní zastupitelstvo | 10 | 3 | 4 | 36 | 0 | 53 |
| Ostatní územní orgány státní správy | 2 | 0 | 1 | 2 | 1 | 6 |
| Podniky, firmy | 7 | 11 | 2 | 13 | 6 | 39 |
| Místní služby | 1 | 21 | 2 | 22 | 2 | 48 |
| Česká inspekce životního prostředí | 4 | 8 | 9 | 5 | 0 | 26 |
| Ostatní subjekty (název) | 0 | 0 | 0 | 0 | 0 | 0 |

*poznámka:

požáry: požáry s účastí jednotky PO, požáry bez účasti jednotky PO

dopravní nehody: silniční, silniční hromadná, železniční vč. metra, letecká, ostatní

úniky nebezpečných látek: plynu, aerosolu, kapaliny, ropných produktů, pevných látek, ostatní

technické havárie: technické havárie, technická pomoc, technologická pomoc, ostatní, povodeň, záplava, déšť, sníh, námrazy, větrná smršť, sesuv půdy, ostatní

ostatní mimořádné události: radiační havárie a nehody, ostatní MU, planý poplach