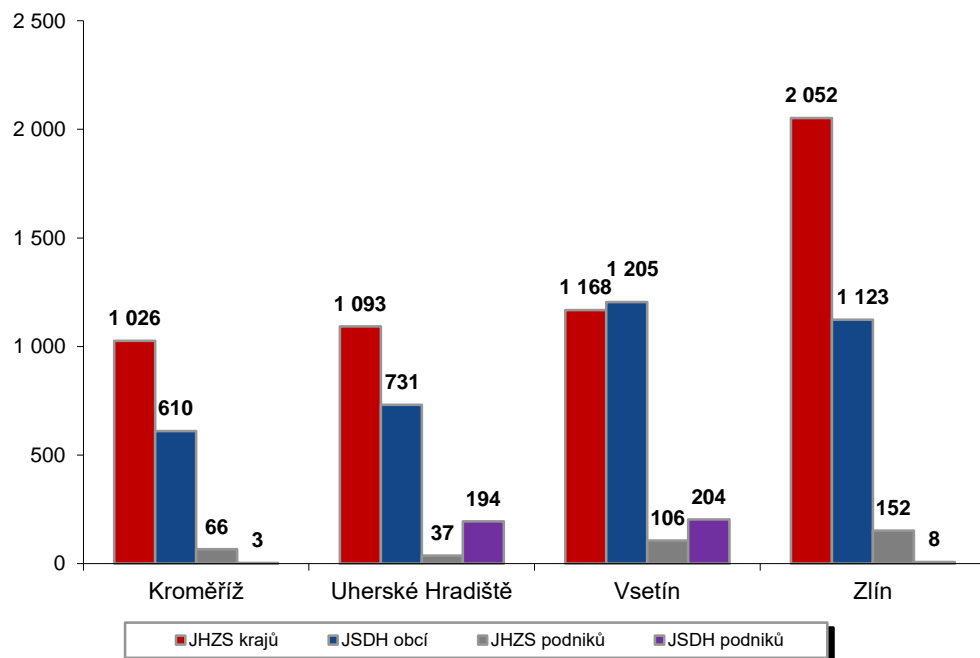


I. Základní statistické údaje o zásahové činnosti za IV čtvrtletí 2020

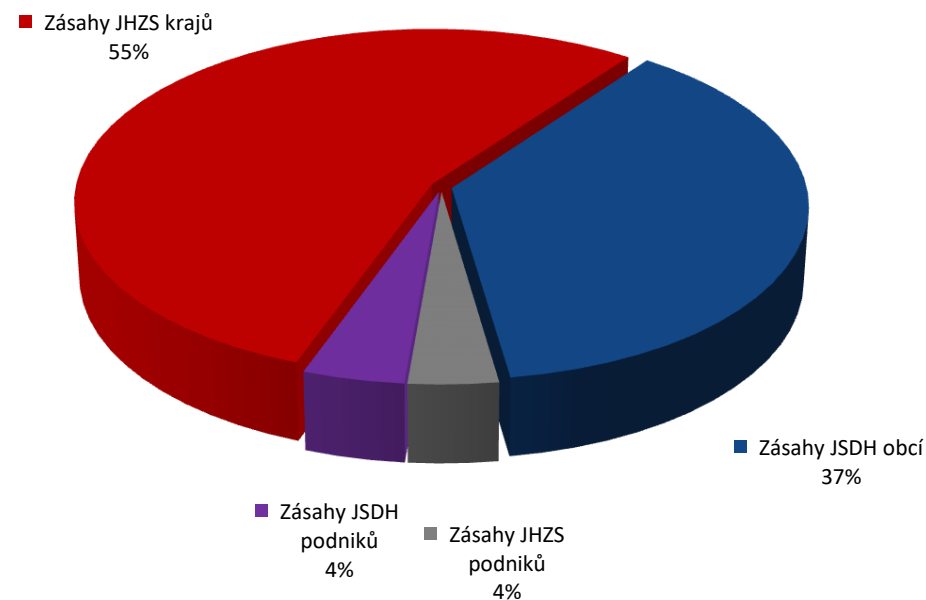
Tab. 1 Přehled počtu zásahů v okresech Zlínského kraje

Okres (kraj) / jednotka	ZÁSAHY													
	Celkem		JHZS krajů			JSDH obcí			JHZS podniků			JSDH podniků		
	Počet	Podíl %	Počet	Podíl %	% z celk.	Počet	Podíl %	% z celk.	Počet	Podíl %	% z celk.	Počet	Podíl %	% z celk.
Kroměříž	1 705	17,44	1 026	19,22	60,18	610	16,63	35,78	66	18,28	3,87	3	0,73	0,18
Uherské Hradiště	2 055	21,02	1 093	20,47	53,19	731	19,92	35,57	37	10,25	1,80	194	47,43	9,44
Vsetín	2 683	27,44	1 168	21,88	43,53	1 205	32,84	44,91	106	29,36	3,95	204	49,88	7,60
Zlín	3 335	34,11	2 052	38,43	61,53	1 123	30,61	33,67	152	42,11	4,56	8	1,96	0,24
Zlínský kraj	9 778	100	5 339	100	54,60	3 669	100	37,52	361	100	3,69	409	100	4,18

Porovnání počtu zásahů v okresech Zlínského kraje



Procentuální podíl počtu zásahů v okresech Zlínského kraje

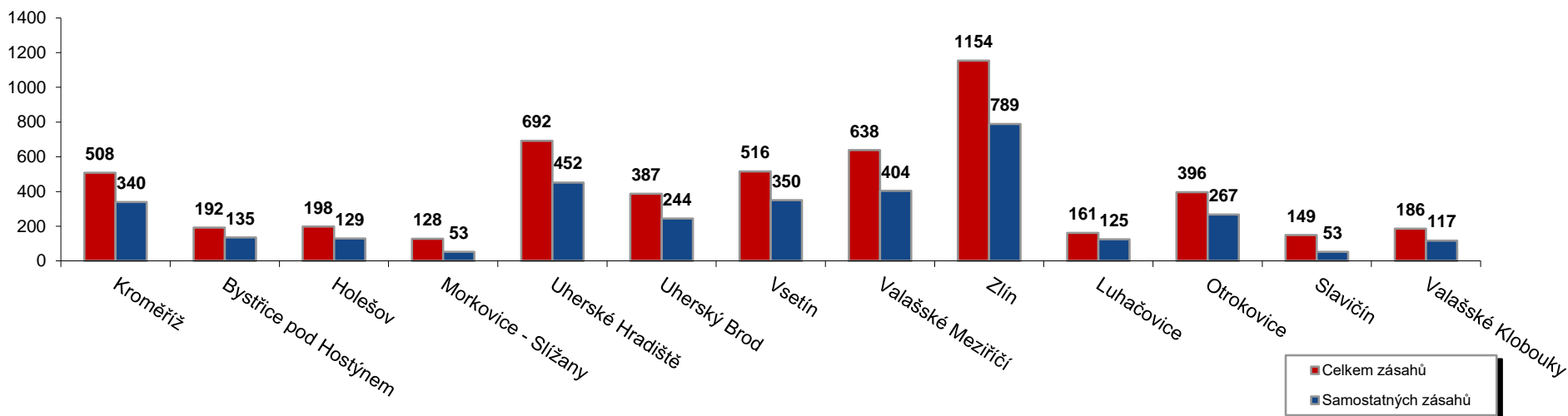


II. Zásahová činnost jednotek HZS Zlínského kraje za IV čtvrtletí 2020

Tab. 2 Přehled počtu zásahů JPO I HZS ZLK podle stanic

Jednotka	Číslo jednotky	Celkem zásahů		Samostatných zásahů	
		počet	podíl %	počet	podíl %
Kroměříž	721010	508	9,58	340	9,83
Bystřice pod Hostýnem	721011	192	3,62	135	3,90
Holešov	721012	198	3,73	129	3,73
Morkovice - Slížany	721013	128	2,41	53	1,53
Uherské Hradiště	722010	692	13,04	452	13,07
Uherský Brod	722012	387	7,30	244	7,06
Vsetín	723010	516	9,73	350	10,12
Valašské Meziříčí	723011	638	12,03	404	11,68
Zlín	724010	1154	21,75	789	22,82
Luhačovice	724013	161	3,03	125	3,61
Otrokovice	724014	396	7,46	267	7,72
Slavičín	724012	149	2,81	53	1,53
Valašské Klobouky	724011	186	3,51	117	3,38
Celkem	13 jednotek	5 305	100,00	3 458	100,00

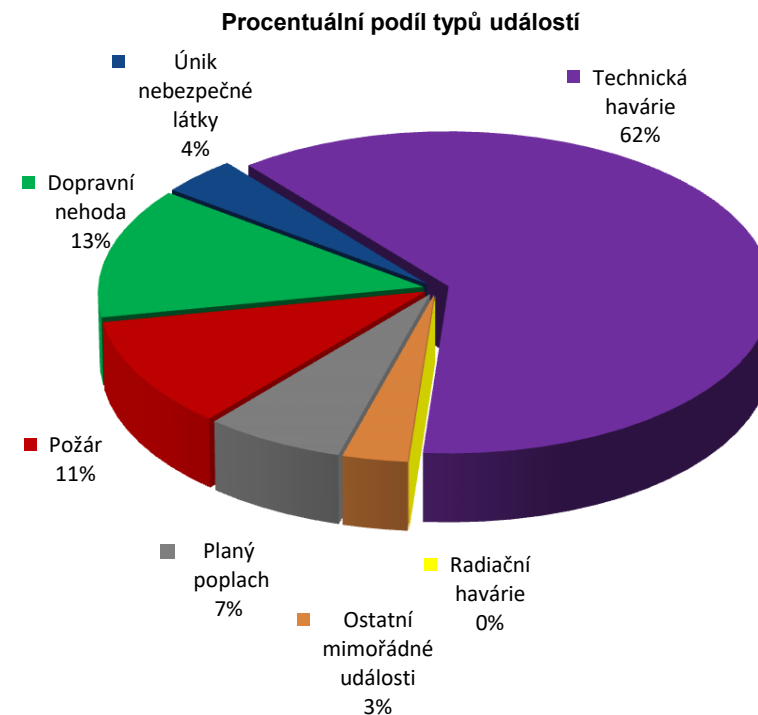
Přehled počtu zásahů JPO I HZS ZLK podle stanic



III. Základní statistické údaje o událostech za IV čtvrtletí 2020

Tab. 3 Přehled počtu událostí v okresech Zlínského kraje

Typ události / okres (kraj)	KM	UH	VS	ZL	Zlínský
12 - P - s účastí jednotky PO	137	120	204	242	703
19 - P - bez účasti jednotky PO	1	2	5	1	9
Požár (P)	138	122	209	243	712
21 - DN - silniční	143	196	207	258	804
22 - DN - silniční hromadná	0	0	1	2	3
23 - DN - železniční (včetně metra)	10	10	11	13	44
24 - DN - letecká	2	2	0	0	4
25 - DN - ostatní	2	2	5	3	12
Dopravní nehoda (DN)	157	210	224	276	867
41 - UNL - únik plynu/aerosolu	15	19	11	24	69
42 - UNL - únik kapaliny (mimo ropných produktů)	2	4	3	3	12
43 - UNL - únik ropných produktů	22	36	61	45	164
44 - UNL - únik pevné látky	0	0	0	0	0
45 - UNL - ostatní (včetně jiné než chemické)	1	1	8	1	11
Únik nebezpečné chemické látky (UNL)	40	60	83	73	256
51 - TH - technická havárie	0	0	0	0	0
52 - TH - technická pomoc	709	683	923	1 151	3 466
53 - TH - technologická pomoc	1	0	2	0	3
54 - TH - ostatní pomoc	71	109	221	202	603
Technická havárie (TH)	781	792	1 146	1 353	4 072
61 - Radiační havárie a nehoda (RH)	0	0	0	0	0
71 - Ostatní mimořádné události (OMU)	6	15	14	170	205
81 - Planý poplach (PP)	62	118	92	170	442
Údálosti celkem	1 184	1 317	1 768	2 285	6 554



IV. Základní statistické údaje o událostech za IV čtvrtletí 2020

Tab. 4 Přehled počtu událostí podle měsíců ve Zlínském kraji

Měsíc / typ události	I	II	III	IV	V	VI	VII	VIII	IX	X	XI	XII
Požáry*	72	62	93	108	60	37	38	54	45	46	43	54
Dopravní nehody*	74	76	52	57	55	74	112	70	80	76	67	74
Úniky nebezpečné látky*	12	20	17	15	21	26	25	25	24	35	17	19
Technické havárie*	148	435	191	139	184	550	607	404	299	634	166	315
Ostatní mimořádné události*	33	34	39	108	55	36	41	42	48	71	78	62
Události celkem	339	627	392	427	375	723	823	595	496	862	371	524

*poznámka:

požáry: požáry s účastí jednotky PO, požáry bez účasti jednotky PO

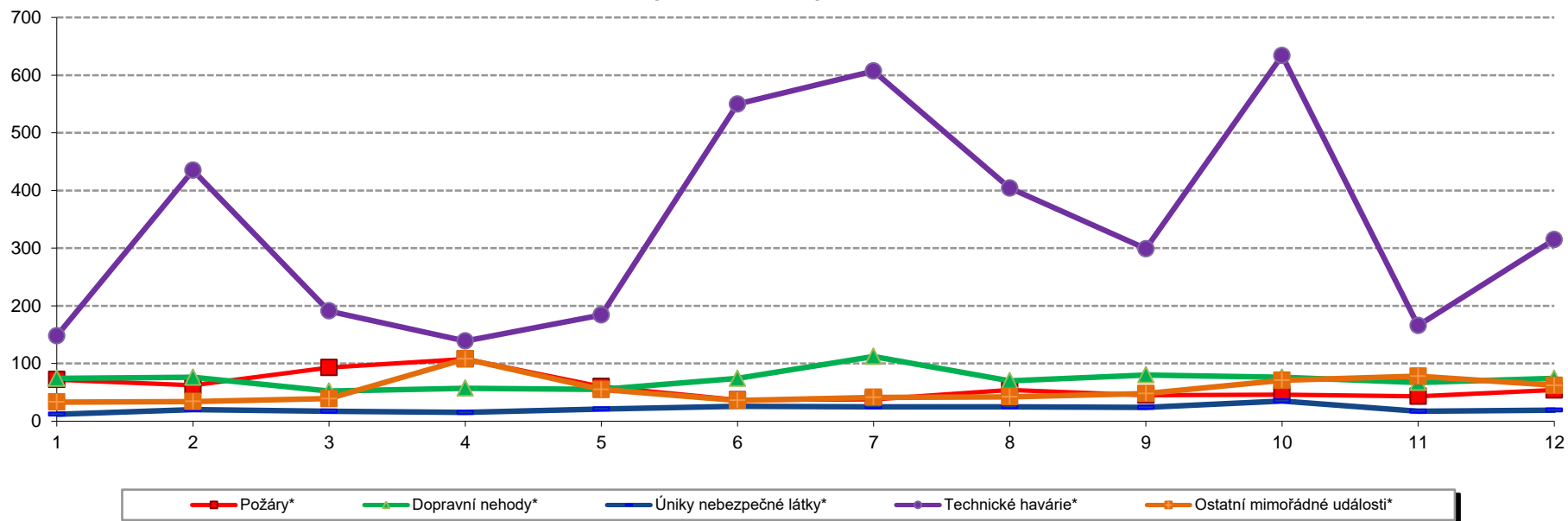
dopravní nehody: silniční, silniční hromadná, železniční vč. metra, letecká, ostatní

úniky nebezpečných látek: plynu, aerosolu, kapaliny, ropných produktů, pevných látek, ostatní

technické havárie: technické havárie, technická pomoc, technologická pomoc, ostatní, povodeň, záplava, déšť, sníh, námrazy, větrná smršť, sesuv půdy, ostatní

ostatní mimořádné události: radiační havárie a nehody, ostatní MU, planý poplach

Přehled počtu událostí podle měsíců

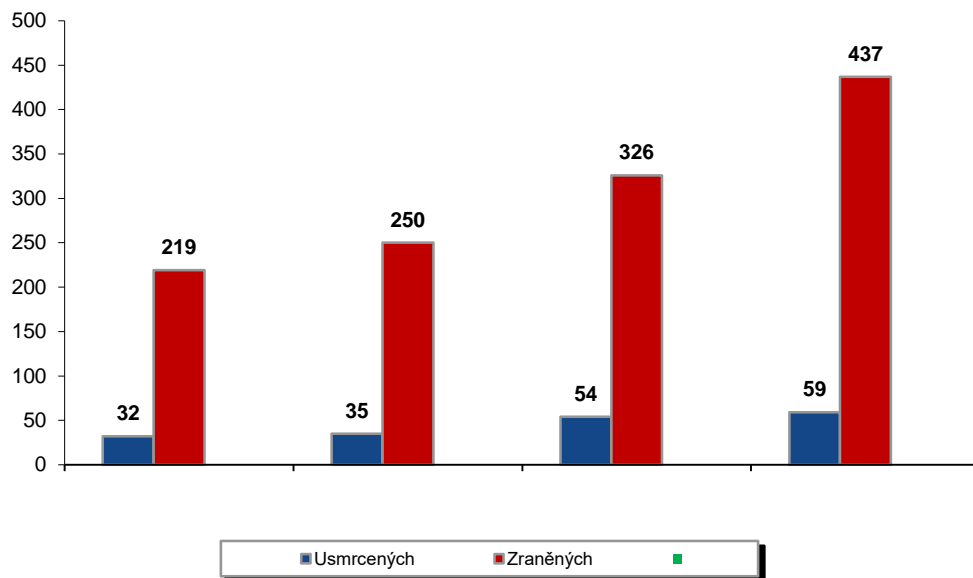


V. Následky mimořádných událostí - usmrcení, zranění, evakuovaní a zachránění za IV čtvrtletí 2020

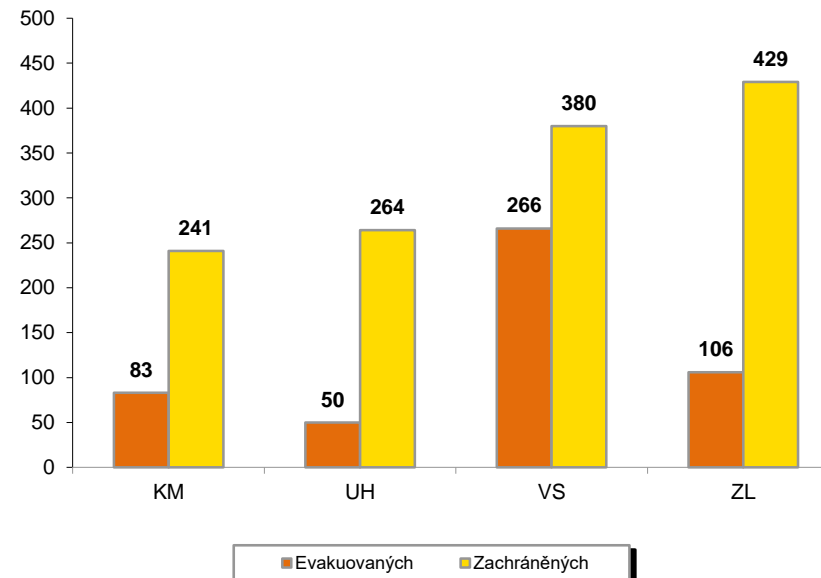
Tab. 5 Souhrn usmrcených, zraněných, evakuovaných a zachráněných osob při událostech v okresech Zlínského kraje

Kategorie / okres (kraj)	KM	UH	VS	ZL	Zlínský
Usmrcených	32	35	54	59	180
osob	32	35	54	59	180
hasičů JHZS	0	0	0	0	0
hasičů JSDH	0	0	0	0	0
Zraněných	224	252	328	441	1245
osob	219	250	326	437	1232
hasičů JHZS	2	0	0	1	3
hasičů JSDH	3	2	2	3	10
Evakuovaných	83	50	266	106	505
osob	83	50	266	106	505
Zachráněných	241	264	380	429	1314
osob	241	264	380	429	1314

Přehled počtu usmrcených a zraněných osob při událostech v okresech Zlínského kraje



Přehled počtu evakuovaných a zachráněných osob při událostech v okresech Zlínského kraje

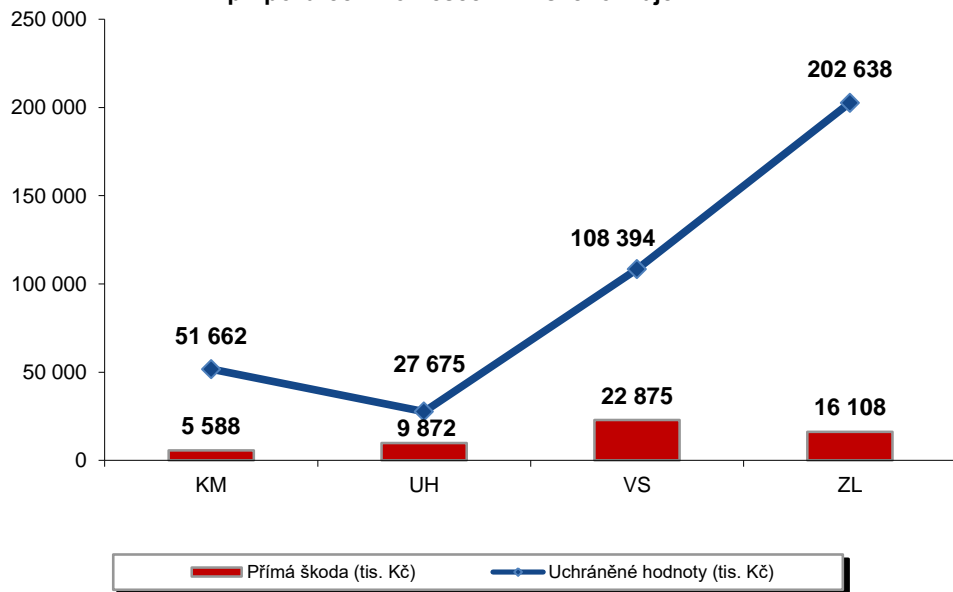


VI. Základní statistické údaje o událostech typu požár za IV čtvrtletí 2020

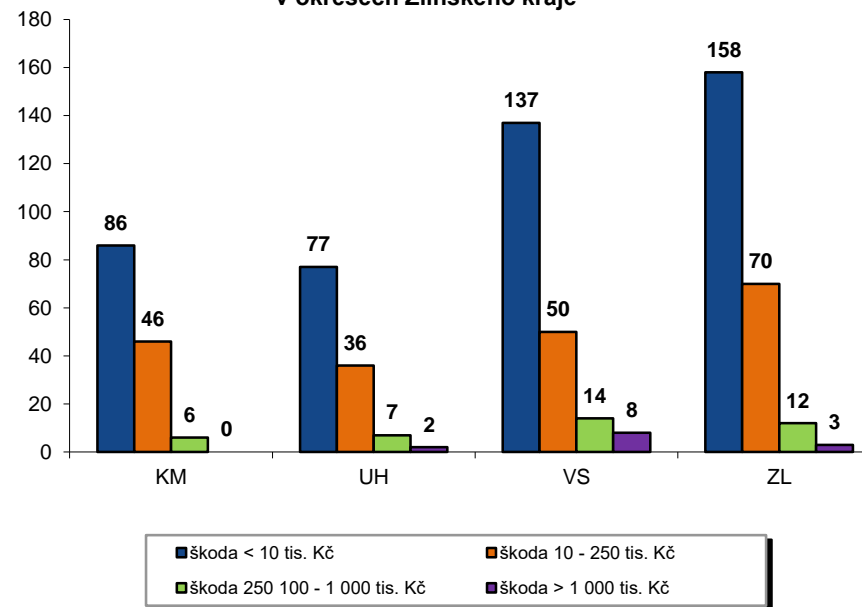
Tab. 6 Základní údaje o požárech

Údaje o požárech / okres (kraj)	KM	UH	VS	ZL	Zlínský
škoda < 10 tis. Kč	86	77	137	158	458
škoda 10 - 250 tis. Kč	46	36	50	70	202
škoda 250 100 - 1 000 tis. Kč	6	7	14	12	39
škoda > 1 000 tis. Kč	0	2	8	3	13
Počet požárů	138	122	209	243	712
Přímá škoda (tis. Kč)	5 588	9 872	22 875	16 108	54 442
Uchráněné hodnoty (tis. Kč)	51 662	27 675	108 394	202 638	390 369
Usmrceno osob	4	1	1	3	9
Zraněno osob	5	9	18	16	48
Evakuováno osob	38	3	150	26	217
Zachráněno osob	9	11	14	8	42

Přehled přímé škody a uchráněné hodnoty v tis. Kč při požárech v okresech Zlínského kraje



Přehled počtu požárů podle škody v tis. Kč v okresech Zlínského kraje



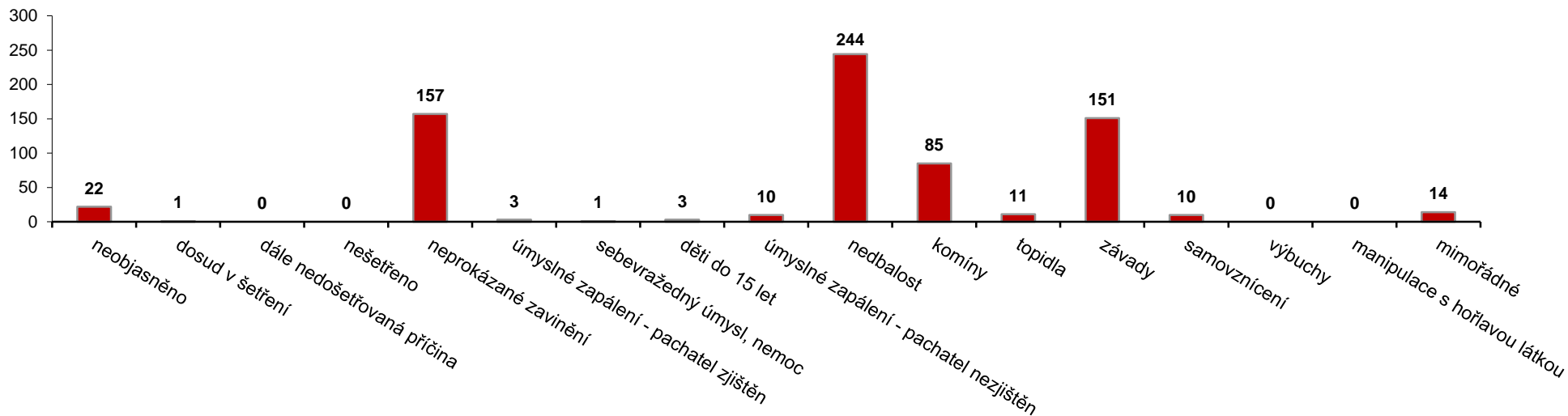
VII. Požáry podle příčiny a činnosti při vzniku za IV čtvrtletí 2020

Tab. 7 Požáry podle příčiny a činnosti při vzniku v okresech Zlínského kraje

Kategorie / okres (kraj)	KM	UH	VS	ZL	Zlínský
neobjasněno	0	13	8	1	22
dosud v šetření	0	1	0	0	1
dále nedošetřovaná příčina	0	0	0	0	0
nešetřeno	0	0	0	0	0
neprokázané zavinění	45	22	45	45	157
úmyslné zapálení - pachatel zjištěn	0	0	3	0	3
sebevražedný úmysl, nemoc	0	0	0	1	1
děti do 15 let	0	1	0	2	3
úmyslné zapálení - pachatel nezjištěn	1	1	1	7	10
nedbalost	40	32	78	94	244
komíny	12	13	33	27	85
topidla	2	2	3	4	11
závady	31	34	30	56	151
samovznícení	2	2	5	1	10
výbuchy	0	0	0	0	0
manipulace s hořlavou látkou	0	0	0	0	0
mimořádné	5	1	3	5	14
Celkem	138	122	209	243	712

pozn. Nedošetřované požáry - Jedná se o požáry se základní evidencí, například požáry přírodních porostů, odpadů, demolic a vraků vozidel, kdy nedošlo ke vzniku škody a rozšíření požáru.

Požáry podle příčiny a činnosti při vzniku ve Zlínském kraji



VIII. Základní statistické údaje o spolupráci u událostí za IV čtvrtletí 2020

Tab. 8 Přehled spolupráce u událostí ve Zlínském kraji

Typ události / spolupráce	Požáry*	Dopravní nehody*	Únik nebezpečné látky*	Technické havárie*	Ostatní MU*	Celkem
Policie ČR	562	906	137	1249	137	2991
Zdravotnická záchranná služba	56	552	7	906	18	1539
Armáda ČR - vojenské záchranné útvary	0	0	0	0	0	0
Armáda ČR - jiné	0	0	0	2	2	4
Obecní policie	44	25	24	175	17	285
Hygienická služba	0	0	0	0	39	39
Báňská záchranná služba	0	0	0	1	0	1
Občanská sdružení v IZS	0	1	1	1	0	3
Pohotovostní služba elektro rozvodných závodů	17	1	0	97	1	116
Plynárenská pohotovostní služba	2	5	51	14	0	72
Vodárenská pohotovostní služba	13	1	5	16	0	35
Teplárenská pohotovostní služba	0	0	0	1	0	1
Státní úřad pro jadernou bezpečnost	0	0	0	1	0	1
Ostatní ústřední orgány státní správy	0	1	0	3	0	4
Firmy sdružené pod TRINS	0	0	2	0	0	2
Obecní zastupitelstvo	18	3	3	67	6	97
Ostatní územní orgány státní správy	3	0	2	14	4	23
Podniky, firmy	20	22	15	43	11	111
Místní služby	7	24	3	40	13	87
Česká inspekce životního prostředí	1	8	19	11	0	39
Ostatní subjekty (název)	0	0	0	0	0	0

*poznámka:

požáry: požáry s účastí jednotky PO, požáry bez účasti jednotky PO

dopravní nehody: silniční, silniční hromadná, železniční vč. metra, letecká, ostatní

úniky nebezpečných látek: plynu, aerosolu, kapaliny, ropných produktů, pevných látek, ostatní

technické havárie: technické havárie, technická pomoc, technologická pomoc, ostatní, povodeň, záplava, déšť, sněh, námrazy, větrná smršť, sesuv půdy, ostatní

ostatní mimořádné události: radiační havárie a nehody, ostatní MU, planý poplach