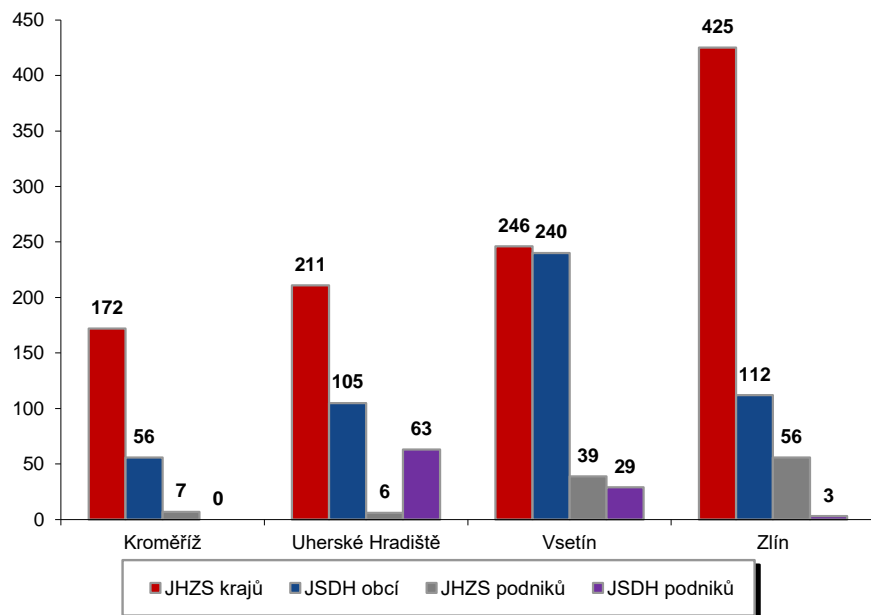


## I. Základní statistické údaje o zásahové činnosti za I čtvrtletí 2021

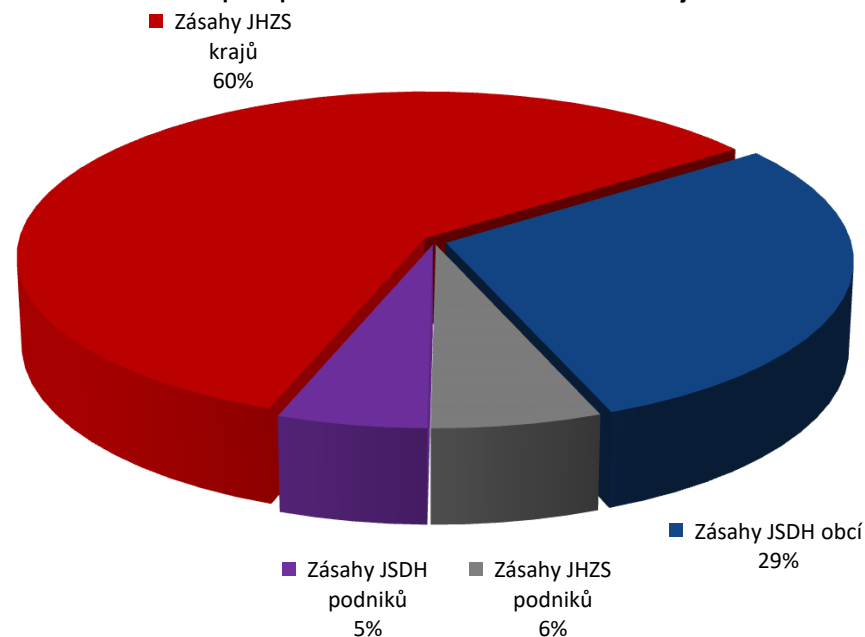
Tab. 1 Přehled počtu zásahů v okresech Zlínského kraje

Okres (kraj) / jednotka	ZÁSAHY													
	Celkem		JHZS krajů			JSDH obcí			JHZS podniků			JSDH podniků		
	Počet	Podíl %	Počet	Podíl %	% z celk.	Počet	Podíl %	% z celk.	Počet	Podíl %	% z celk.	Počet	Podíl %	% z celk.
Kroměříž	235	13,28	172	16,32	73,19	56	10,92	23,83	7	6,48	2,98	0	0,00	0,00
Uherské Hradiště	385	21,75	211	20,02	54,81	105	20,47	27,27	6	5,56	1,56	63	66,32	16,36
Vsetín	554	31,30	246	23,34	44,40	240	46,78	43,32	39	36,11	7,04	29	30,53	5,23
Zlín	596	33,67	425	40,32	71,31	112	21,83	18,79	56	51,85	9,40	3	3,16	0,50
<b>Zlínský kraj</b>	<b>1 770</b>	<b>100</b>	<b>1 054</b>	<b>100</b>	<b>59,55</b>	<b>513</b>	<b>100</b>	<b>28,98</b>	<b>108</b>	<b>100</b>	<b>6,10</b>	<b>95</b>	<b>100</b>	<b>5,37</b>

Porovnání počtu zásahů v okresech Zlínského kraje



Procentuální podíl počtu zásahů v okresech Zlínského kraje

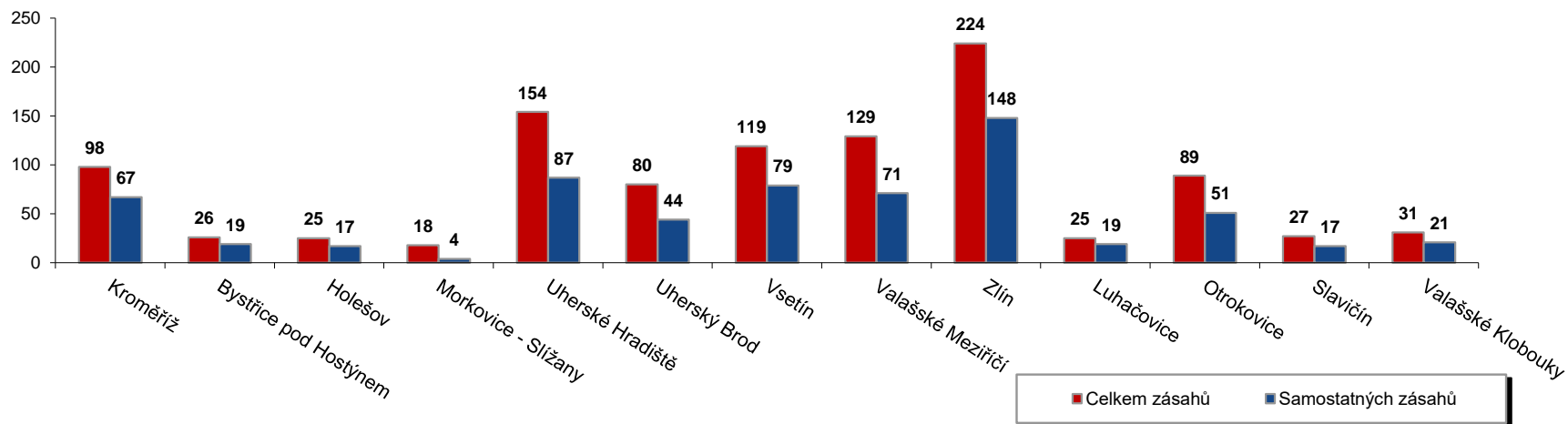


## II. Zásahová činnost jednotek HZS Zlínského kraje za I čtvrtletí 2021

Tab. 2 Přehled počtu zásahů JPO I HZS ZLK podle stanic

Jednotka	Číslo jednotky	Celkem zásahů		Samostatných zásahů	
		počet	podíl %	počet	podíl %
Kroměříž	721010	98	9,38	67	10,40
Bystřice pod Hostýnem	721011	26	2,49	19	2,95
Holešov	721012	25	2,39	17	2,64
Morkovice - Slížany	721013	18	1,72	4	0,62
Uherské Hradiště	722010	154	14,74	87	13,51
Uherský Brod	722012	80	7,66	44	6,83
Vsetín	723010	119	11,39	79	12,27
Valašské Meziříčí	723011	129	12,34	71	11,02
Zlín	724010	224	21,44	148	22,98
Luhačovice	724013	25	2,39	19	2,95
Otrokovice	724014	89	8,52	51	7,92
Slavičín	724012	27	2,58	17	2,64
Valašské Klobouky	724011	31	2,97	21	3,26
<b>Celkem</b>	<b>13 jednotek</b>	<b>1 045</b>	<b>100,00</b>	<b>644</b>	<b>100,00</b>

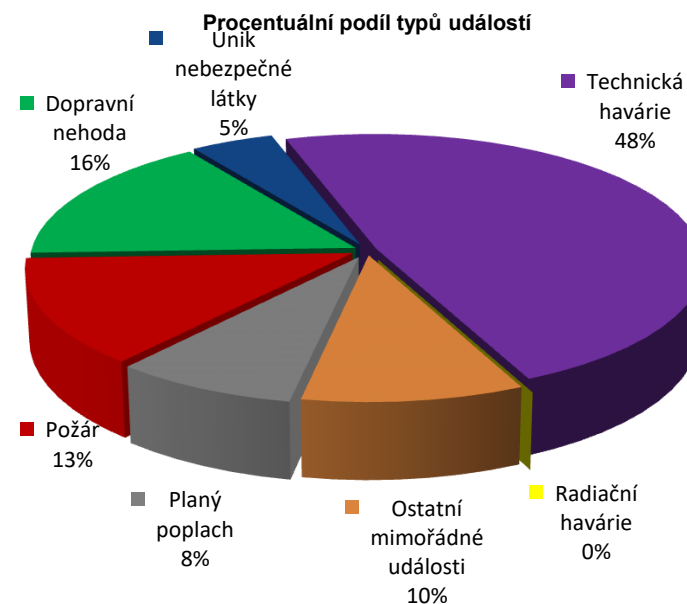
Přehled počtu zásahů JPO I HZS ZLK podle stanic



## III. Základní statistické údaje o událostech za I čtvrtletí 2021

Tab. 3 Přehled počtu událostí v okresech Zlínského kraje

Typ události / okres (kraj)	KM	UH	VS	ZL	Zlínský
12 - P - s účastí jednotky PO	17	35	46	49	147
19 - P - bez účasti jednotky PO	1	1	1	0	3
<b>Požár (P)</b>	<b>18</b>	<b>36</b>	<b>47</b>	<b>49</b>	<b>150</b>
21 - DN - silniční	29	37	53	48	167
22 - DN - silniční hromadná	0	0	1	0	1
23 - DN - železniční (včetně metra)	1	2	3	4	10
24 - DN - letecká	0	0	0	0	0
25 - DN - ostatní	1	0	1	1	3
<b>Dopravní nehoda (DN)</b>	<b>31</b>	<b>39</b>	<b>58</b>	<b>53</b>	<b>181</b>
41 - UNL - únik plynu/aerosolu	2	3	2	5	12
42 - UNL - únik kapaliny (mimo ropných produktů)	0	0	1	0	1
43 - UNL - únik ropných produktů	9	4	10	13	36
44 - UNL - únik pevné látky	0	0	0	0	0
45 - UNL - ostatní (včetně jiné než chemické)	1	0	2	0	3
<b>Únik nebezpečné chemické látky (UNL)</b>	<b>12</b>	<b>7</b>	<b>15</b>	<b>18</b>	<b>52</b>
51 - TH - technická havárie	0	0	0	0	0
52 - TH - technická pomoc	74	75	140	131	420
53 - TH - technologická pomoc	0	0	1	0	1
54 - TH - ostatní pomoc	19	25	43	35	122
<b>Technická havárie (TH)</b>	<b>93</b>	<b>100</b>	<b>184</b>	<b>166</b>	<b>543</b>
61 - Radiační havárie a nehoda (RH)	0	0	0	0	0
71 - Ostatní mimořádné události (OMU)	8	3	13	87	111
81 - Planý poplach (PP)	12	15	21	44	92
<b>Události celkem</b>	<b>174</b>	<b>200</b>	<b>338</b>	<b>417</b>	<b>1 129</b>



## IV. Základní statistické údaje o událostech za I čtvrtletí 2021

Tab. 4 Přehled počtu událostí podle měsíců ve Zlínském kraji

Měsíc / typ události	I	II	III	IV	V	VI	VII	VIII	IX	X	XI	XII
Požáry*	51	44	55	0	0	0	0	0	0	0	0	0
Dopravní nehody*	69	67	45	0	0	0	0	0	0	0	0	0
Úniky nebezpečné látky*	23	15	14	0	0	0	0	0	0	0	0	0
Technické havárie*	192	206	145	0	0	0	0	0	0	0	0	0
Ostatní mimořádné události*	54	73	76	0	0	0	0	0	0	0	0	0
<b>Události celkem</b>	<b>389</b>	<b>405</b>	<b>335</b>	<b>0</b>	<b>0</b>	<b>0</b>	<b>0</b>	<b>0</b>	<b>0</b>	<b>0</b>	<b>0</b>	<b>0</b>

\*poznámka:

požáry: požáry s účastí jednotky PO, požáry bez účasti jednotky PO

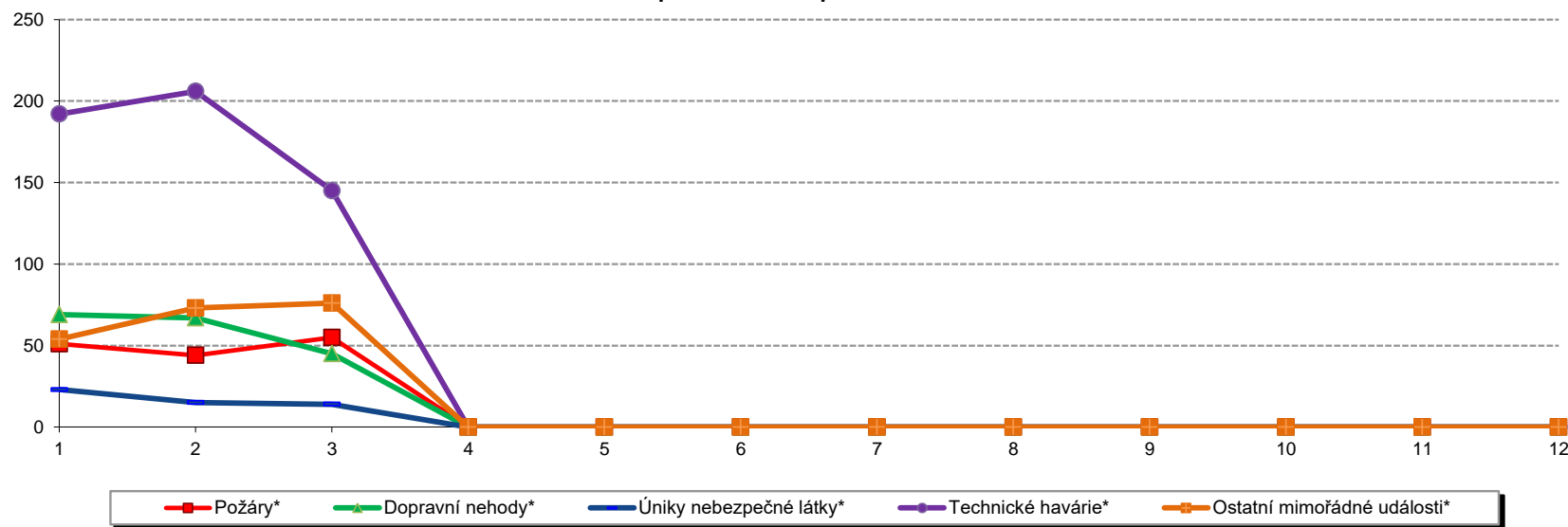
dopravní nehody: silniční, silniční hromadná, železniční vč. metra, letecká, ostatní

úniky nebezpečných látek: plynu, aerosolu, kapaliny, ropných produktů, pevných látek, ostatní

technické havárie: technické havárie, technická pomoc, technologická pomoc, ostatní, povodeň, záplava, déšť, sníh, námrazy, větrná smršť, sesuv půdy, ostatní

ostatní mimořádné události: radiační havárie a nehody, ostatní MU, planý poplach

Přehled počtu událostí podle měsíců

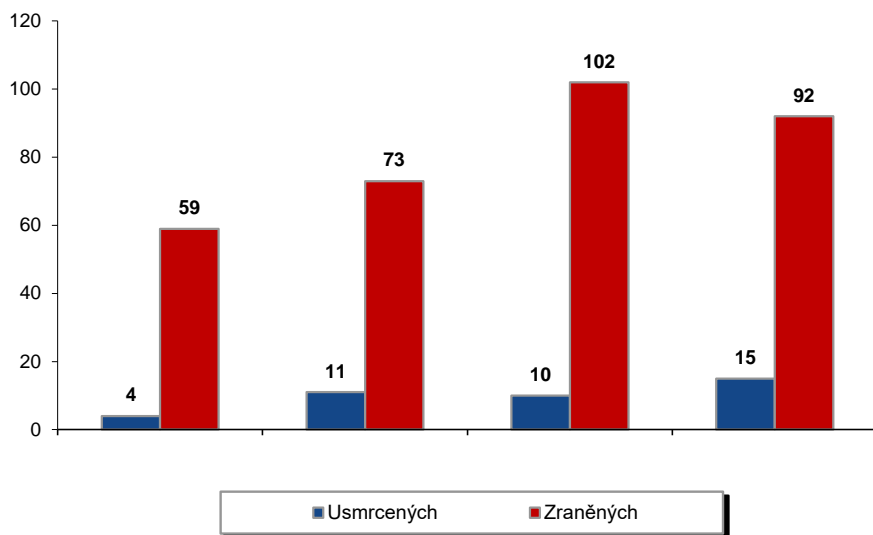


## V. Následky mimořádných událostí - usmrcení, zranění, evakuování a zachránění za I čtvrtletí 2021

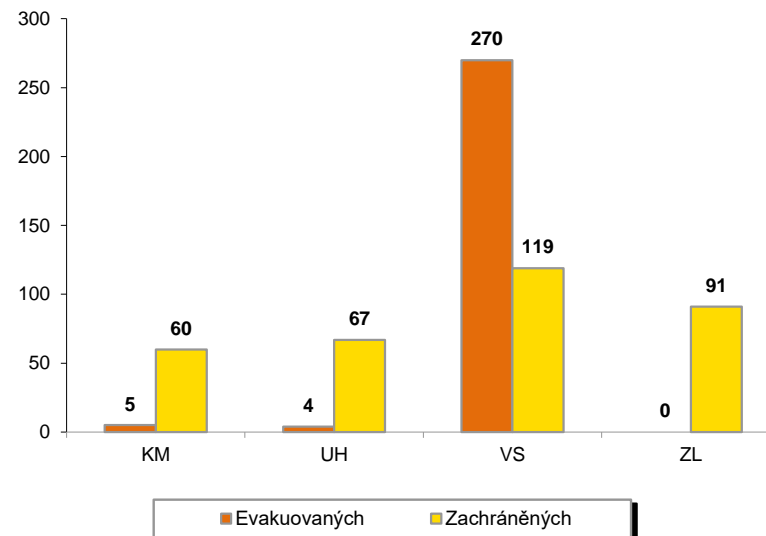
Tab. 5 Souhrn usmrcených, zraněných, evakuovaných a zachráněných osob při událostech v okresech Zlínského kraje

Kategorie / okres (kraj)	KM	UH	VS	ZL	Zlínský
<b>Usmrcených</b>	<b>4</b>	<b>11</b>	<b>10</b>	<b>15</b>	<b>40</b>
osob	4	11	10	15	40
hasičů JHZS	0	0	0	0	0
hasičů JSDH	0	0	0	0	0
<b>Zraněných</b>	<b>60</b>	<b>74</b>	<b>104</b>	<b>94</b>	<b>332</b>
osob	59	73	102	92	326
hasičů JHZS	1	1	1	1	4
hasičů JSDH	0	0	1	1	2
<b>Evakuovaných</b>	<b>5</b>	<b>4</b>	<b>270</b>	<b>0</b>	<b>279</b>
osob	5	4	270	0	279
<b>Zachráněných</b>	<b>60</b>	<b>67</b>	<b>119</b>	<b>91</b>	<b>337</b>
osob	60	67	119	91	337

Přehled počtu usmrcených a zraněných osob při událostech v okresech Zlínského kraje



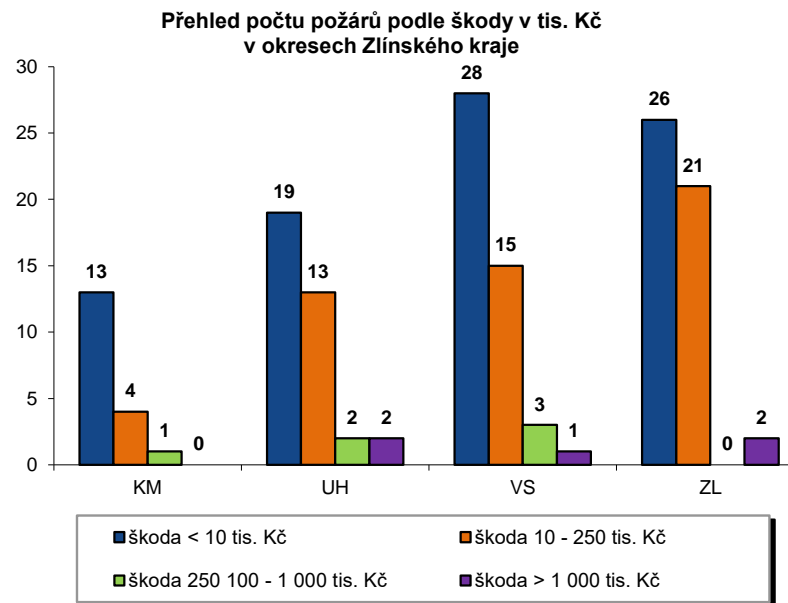
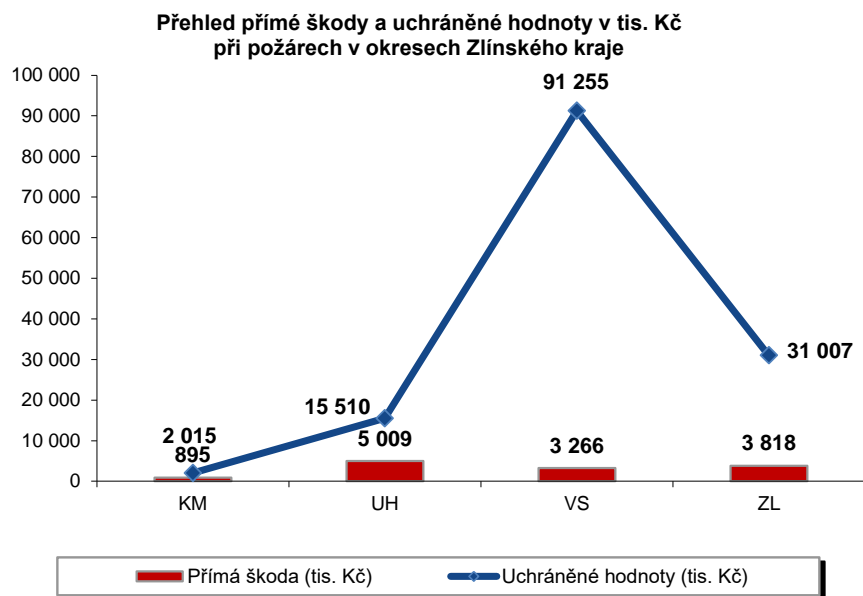
Přehled počtu evakuovaných a zachráněných osob při událostech v okresech Zlínského kraje



## VI. Základní statistické údaje o událostech typu požár za I čtvrtletí 2021

Tab. 6 Základní údaje o požárech

Údaje o požárech / okres (kraj)	KM	UH	VS	ZL	Zlínský
škoda < 10 tis. Kč	13	19	28	26	86
škoda 10 - 250 tis. Kč	4	13	15	21	53
škoda 250 100 - 1 000 tis. Kč	1	2	3	0	6
škoda > 1 000 tis. Kč	0	2	1	2	5
<b>Počet požárů</b>	<b>18</b>	<b>36</b>	<b>47</b>	<b>49</b>	<b>150</b>
Přímá škoda (tis. Kč)	895	5 009	3 266	3 818	12 988
Uchráněné hodnoty (tis. Kč)	2 015	15 510	91 255	31 007	139 787
Usmrceno osob	0	0	0	1	1
Zraněno osob	0	6	5	3	14
Evakuováno osob	0	4	29	0	33
Zachráněno osob	0	4	16	4	24



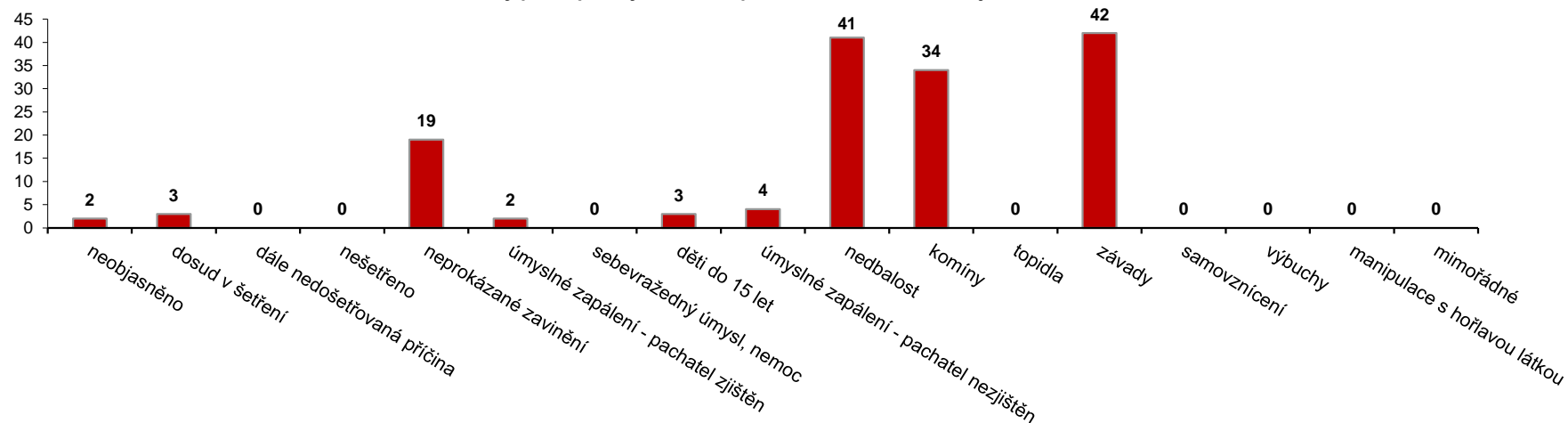
## VII. Požáry podle příčiny a činnosti při vzniku za I čtvrtletí 2021

Tab. 7 Požáry podle příčiny a činnosti při vzniku v okresech Zlínského kraje

Kategorie / okres (kraj)	KM	UH	VS	ZL	Zlínský
neobjasněno	0	1	1	0	2
dosud v šetření	0	3	0	0	3
dále nedošetřovaná příčina	0	0	0	0	0
nešetřeno	0	0	0	0	0
neprokázané zavinění	4	3	5	7	19
úmyslné zapálení - pachatel zjištěn	0	0	2	0	2
sebevražedný úmysl, nemoc	0	0	0	0	0
děti do 15 let	0	2	1	0	3
úmyslné zapálení - pachatel nezjištěn	0	1	1	2	4
nedbalost	5	8	11	17	41
komíny	5	7	12	10	34
topidla	0	0	0	0	0
závady	4	11	14	13	42
samovznícení	0	0	0	0	0
výbuchy	0	0	0	0	0
manipulace s hořlavou látkou	0	0	0	0	0
mimořádné	0	0	0	0	0
<b>Celkem</b>	<b>18</b>	<b>36</b>	<b>47</b>	<b>49</b>	<b>150</b>

pozn. Nedošetřované požáry - Jedná se o požáry se základní evidencí, například požáry přírodních porostů, odpadů, demolic a vraků vozidel, kdy nedošlo ke vzniku škody a rozšíření požáru.

Požáry podle příčiny a činnosti při vzniku ve Zlínském kraji



## VIII. Základní statistické údaje o spolupráci u událostí za I čtvrtletí 2021

Tab. 8 Přehled spolupráce u událostí ve Zlínském kraji

Typ události / spolupráce	Požáry*	Dopravní nehody*	Únik nebezpečné látky*	Technické havárie*	Ostatní MU*	Celkem
Policie ČR	116	187	26	243	21	<b>593</b>
Zdravotnická záchranná služba	13	97	3	235	2	<b>350</b>
Armáda ČR - vojenské záchranné útvary	0	0	0	0	0	<b>0</b>
Armáda ČR - jiné	0	1	0	0	0	<b>1</b>
Obecní policie	13	7	6	29	9	<b>64</b>
Hygienická služba	0	0	0	0	73	<b>73</b>
Báňská záchranná služba	0	0	0	0	0	<b>0</b>
Občanská sdružení v IZS	0	0	0	0	0	<b>0</b>
Pohotovostní služba elektro rozvodných závodů	0	0	2	7	0	<b>9</b>
Plynárenská pohotovostní služba	0	1	7	2	0	<b>10</b>
Vodárenská pohotovostní služba	2	0	0	2	0	<b>4</b>
Teplárenská pohotovostní služba	0	0	0	0	0	<b>0</b>
Státní úřad pro jadernou bezpečnost	0	0	0	0	0	<b>0</b>
Ostatní ústřední orgány státní správy	0	0	0	0	0	<b>0</b>
Firmy sdružené pod TRINS	0	0	0	0	0	<b>0</b>
Obecní zastupitelstvo	3	1	2	7	1	<b>14</b>
Ostatní územní orgány státní správy	0	1	0	4	0	<b>5</b>
Podniky, firmy	7	7	3	6	5	<b>28</b>
Místní služby	2	7	2	6	3	<b>20</b>
Česká inspekce životního prostředí	0	0	5	1	0	<b>6</b>
Ostatní subjekty (název)	0	0	0	0	0	<b>0</b>

\*poznámka:

požáry: požáry s účastí jednotky PO, požáry bez účasti jednotky PO

dopravní nehody: silniční, silniční hromadná, železniční vč. metra, letecká, ostatní

úniky nebezpečných látek: plynu, aerosolu, kapaliny, ropných produktů, pevných látek, ostatní

technické havárie: technické havárie, technická pomoc, technologická pomoc, ostatní, povodeň, záplava, déšť, sníh, námrazy, větrná smršť, sesuv půdy, ostatní

ostatní mimořádné události: radiační havárie a nehody, ostatní MU, planý poplach