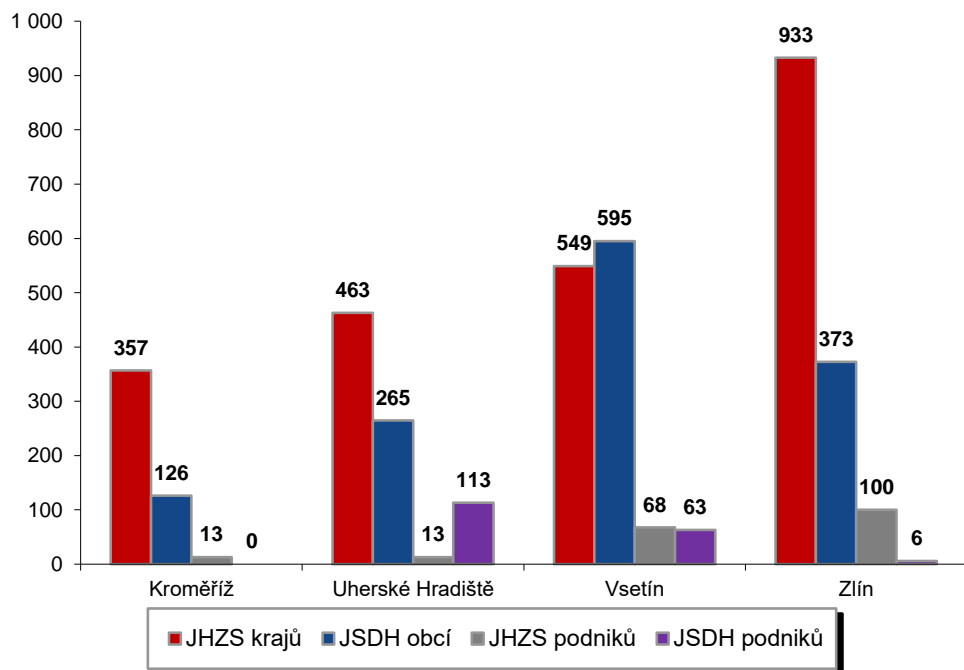


## I. Základní statistické údaje o zásahové činnosti za II čtvrtletí 2021

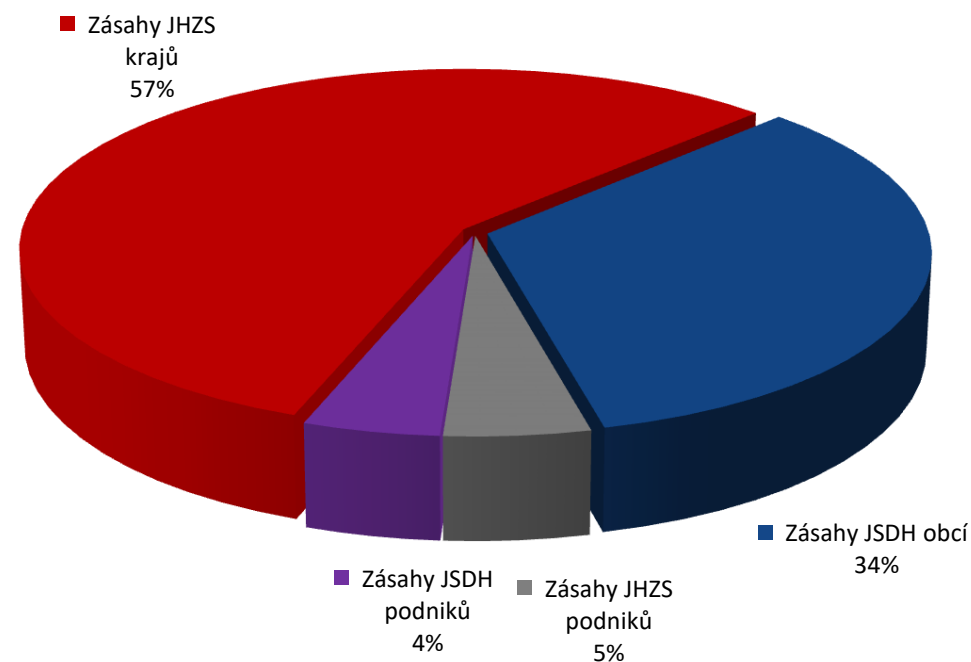
Tab. 1 Přehled počtu zásahů v okresech Zlínského kraje

Okres (kraj) / jednotka	ZÁSAHY													
	Celkem		JHZZ krajů			JSDH obcí			JHZZ podniků			JSDH podniků		
	Počet	Podíl %	Počet	Podíl %	% z celk.	Počet	Podíl %	% z celk.	Počet	Podíl %	% z celk.	Počet	Podíl %	% z celk.
Kroměříž	496	12,29	357	15,51	71,98	126	9,27	25,40	13	6,70	2,62	0	0,00	0,00
Uherské Hradiště	854	21,15	463	20,11	54,22	265	19,50	31,03	13	6,70	1,52	113	62,09	13,23
Vsetín	1 275	31,58	549	23,85	43,06	595	43,78	46,67	68	35,05	5,33	63	34,62	4,94
Zlín	1 412	34,98	933	40,53	66,08	373	27,45	26,42	100	51,55	7,08	6	3,30	0,42
<b>Zlínský kraj</b>	<b>4 037</b>	<b>100</b>	<b>2 302</b>	<b>100</b>	<b>57,02</b>	<b>1 359</b>	<b>100</b>	<b>33,66</b>	<b>194</b>	<b>100</b>	<b>4,81</b>	<b>182</b>	<b>100</b>	<b>4,51</b>

Porovnání počtu zásahů v okresech Zlínského kraje



Procentuální podíl počtu zásahů v okresech Zlínského kraje

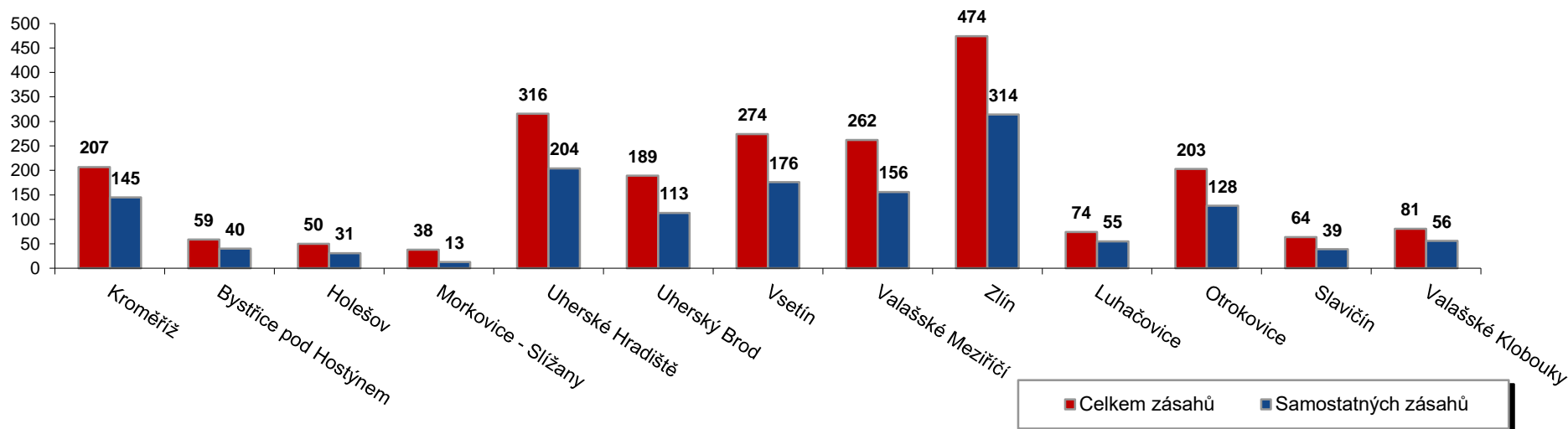


## II. Zásahová činnost jednotek HZS Zlínského kraje za II čtvrtletí 2021

Tab. 2 Přehled počtu zásahů JPO I HZS ZLK podle stanic

Jednotka	Číslo jednotky	Celkem zásahů		Samostatných zásahů	
		počet	podíl %	počet	podíl %
Kroměříž	721010	207	9,04	145	9,86
Bystřice pod Hostýnem	721011	59	2,58	40	2,72
Holešov	721012	50	2,18	31	2,11
Morkovice - Slížany	721013	38	1,66	13	0,88
Uherské Hradiště	722010	316	13,79	204	13,88
Uherský Brod	722012	189	8,25	113	7,69
Vsetín	723010	274	11,96	176	11,97
Valašské Meziříčí	723011	262	11,44	156	10,61
Zlín	724010	474	20,69	314	21,36
Luhačovice	724013	74	3,23	55	3,74
Otrokovice	724014	203	8,86	128	8,71
Slavičín	724012	64	2,79	39	2,65
Valašské Klobouky	724011	81	3,54	56	3,81
<b>Celkem</b>	<b>13 jednotek</b>	<b>2 291</b>	<b>100,00</b>	<b>1 470</b>	<b>100,00</b>

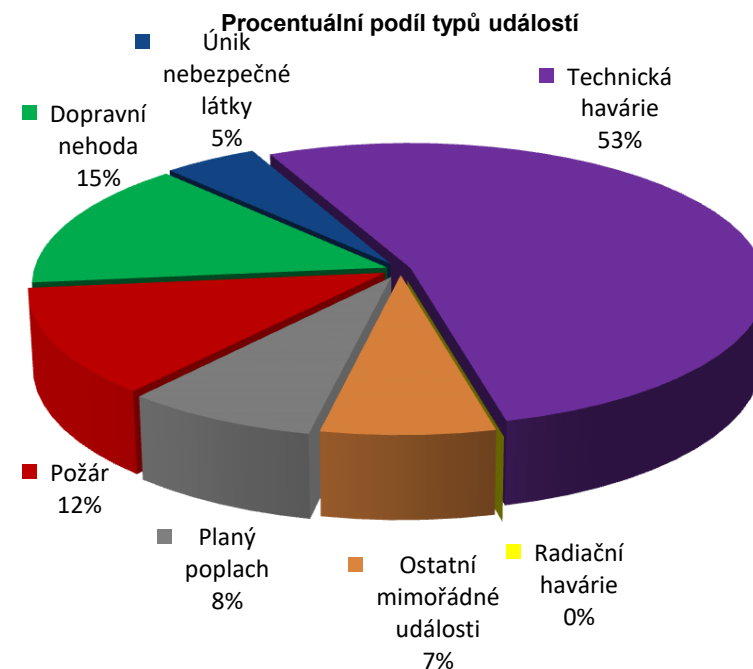
Přehled počtu zásahů JPO I HZS ZLK podle stanic



## III. Základní statistické údaje o událostech za II čtvrtletí 2021

Tab. 3 Přehled počtu událostí v okresech Zlínského kraje

Typ události / okres (kraj)	KM	UH	VS	ZL	Zlínský
12 - P - s účastí jednotky PO	44	65	101	103	313
19 - P - bez účasti jednotky PO	1	3	2	2	8
<b>Požár (P)</b>	<b>45</b>	<b>68</b>	<b>103</b>	<b>105</b>	<b>321</b>
21 - DN - silniční	56	85	119	99	359
22 - DN - silniční hromadná	1	0	1	0	2
23 - DN - železniční (včetně metra)	2	4	4	8	18
24 - DN - letecká	0	0	0	0	0
25 - DN - ostatní	1	3	1	3	8
<b>Dopravní nehoda (DN)</b>	<b>60</b>	<b>92</b>	<b>125</b>	<b>110</b>	<b>387</b>
41 - UNL - únik plynu/aerosolu	9	6	7	9	31
42 - UNL - únik kapaliny (mimo ropných produktů)	0	1	3	2	6
43 - UNL - únik ropných produktů	16	9	27	32	84
44 - UNL - únik pevné látky	0	0	0	0	0
45 - UNL - ostatní (včetně jiné než chemické)	1	0	4	0	5
<b>Únik nebezpečné chemické látky (UNL)</b>	<b>26</b>	<b>16</b>	<b>41</b>	<b>43</b>	<b>126</b>
51 - TH - technická havárie	0	0	0	0	0
52 - TH - technická pomoc	163	237	366	396	1 162
53 - TH - technologická pomoc	0	0	1	2	3
54 - TH - ostatní pomoc	28	48	93	70	239
<b>Technická havárie (TH)</b>	<b>191</b>	<b>285</b>	<b>460</b>	<b>468</b>	<b>1 404</b>
61 - Radiační havárie a nehoda (RH)	0	0	0	0	0
71 - Ostatní mimořádné události (OMU)	12	4	20	150	186
81 - Planý poplach (PP)	23	52	38	94	207
<b>Údálosti celkem</b>	<b>357</b>	<b>517</b>	<b>787</b>	<b>970</b>	<b>2 631</b>



## IV. Základní statistické údaje o událostech za II čtvrtletí 2021

Tab. 4 Přehled počtu událostí podle měsíců ve Zlínském kraji

Měsíc / typ události	I	II	III	IV	V	VI	VII	VIII	IX	X	XI	XII
Požáry*	51	44	55	51	60	60	0	0	0	0	0	0
Dopravní nehody*	69	67	45	58	77	71	0	0	0	0	0	0
Úniky nebezpečné látky*	23	15	14	24	21	29	0	0	0	0	0	0
Technické havárie*	192	206	145	176	213	472	0	0	0	0	0	0
Ostatní mimořádné události*	54	73	76	74	46	70	0	0	0	0	0	0
<b>Události celkem</b>	<b>389</b>	<b>405</b>	<b>335</b>	<b>383</b>	<b>417</b>	<b>702</b>	<b>0</b>	<b>0</b>	<b>0</b>	<b>0</b>	<b>0</b>	<b>0</b>

\*poznámka:

požáry: požáry s účastí jednotky PO, požáry bez účasti jednotky PO

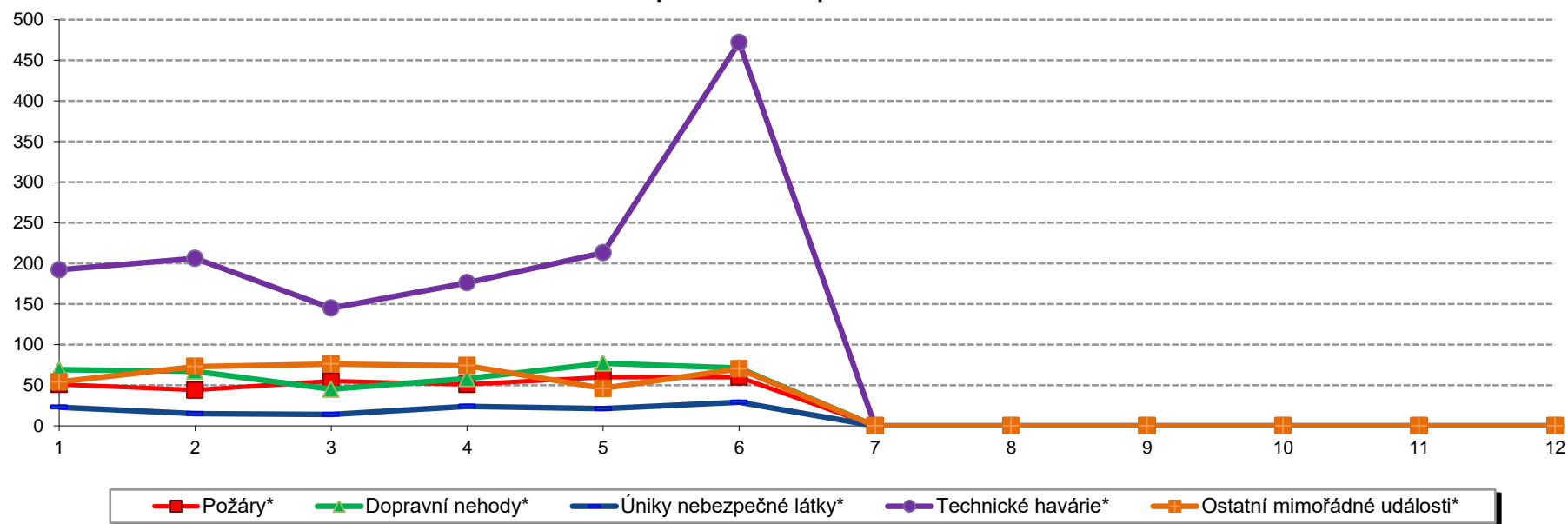
dopravní nehody: silniční, silniční hromadná, železniční vč. metra, letecká, ostatní

úniky nebezpečných látek: plynu, aerosolu, kapaliny, ropných produktů, pevných látek, ostatní

technické havárie: technické havárie, technická pomoc, technologická pomoc, ostatní, povodeň, záplava, déšť, sníh, námrazy, větrná smršť, sesuv půdy, ostatní

ostatní mimořádné události: radiační havárie a nehody, ostatní MU, planý poplach

Přehled počtu událostí podle měsíců

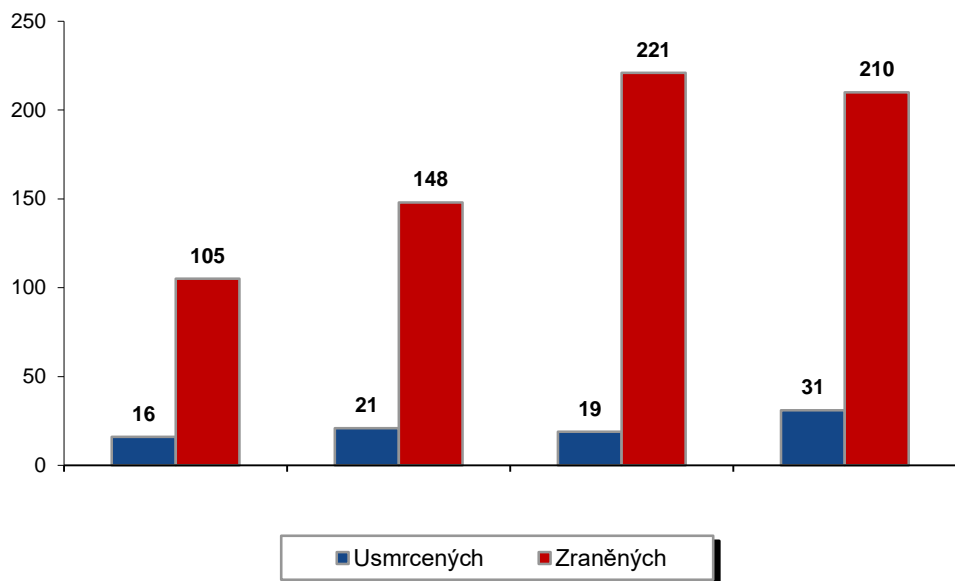


## V. Následky mimořádných událostí - usmrcení, zranění, evakuovaní a zachránění za II čtvrtletí 2021

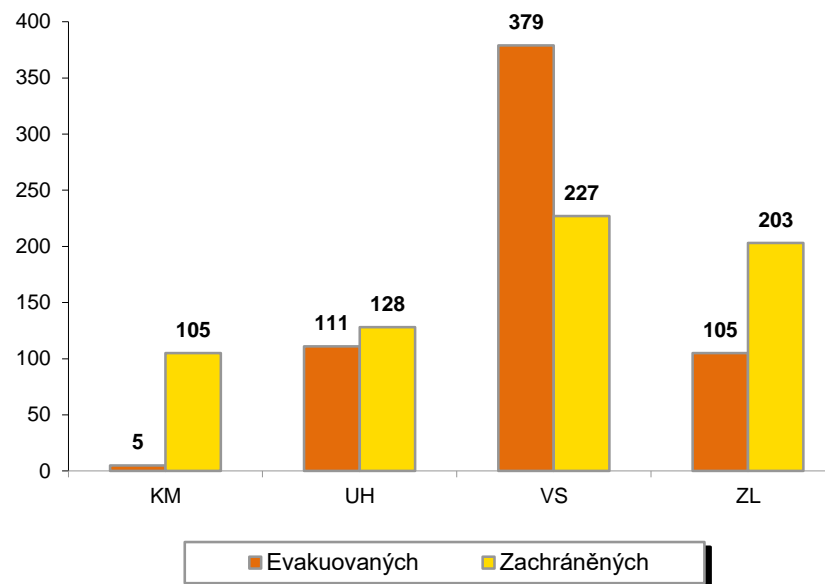
Tab. 5 Souhrn usmrcených, zraněných, evakuovaných a zachráněných osob při událostech v okresech Zlínského kraje

Kategorie / okres (kraj)	KM	UH	VS	ZL	Zlínský
<b>Usmrcených</b>	<b>16</b>	<b>21</b>	<b>19</b>	<b>31</b>	<b>87</b>
osob	16	21	19	31	87
hasičů JHZS	0	0	0	0	0
hasičů JSDH	0	0	0	0	0
<b>Zraněných</b>	<b>106</b>	<b>149</b>	<b>223</b>	<b>213</b>	<b>691</b>
osob	105	148	221	210	684
hasičů JHZS	1	1	1	2	5
hasičů JSDH	0	0	1	1	2
<b>Evakuovaných</b>	<b>5</b>	<b>111</b>	<b>379</b>	<b>105</b>	<b>600</b>
osob	5	111	379	105	600
<b>Zachráněných</b>	<b>105</b>	<b>128</b>	<b>227</b>	<b>203</b>	<b>663</b>
osob	105	128	227	203	663

Přehled počtu usmrcených a zraněných osob při událostech v okresech Zlínského kraje



Přehled počtu evakuovaných a zachráněných osob při událostech v okresech Zlínského kraje

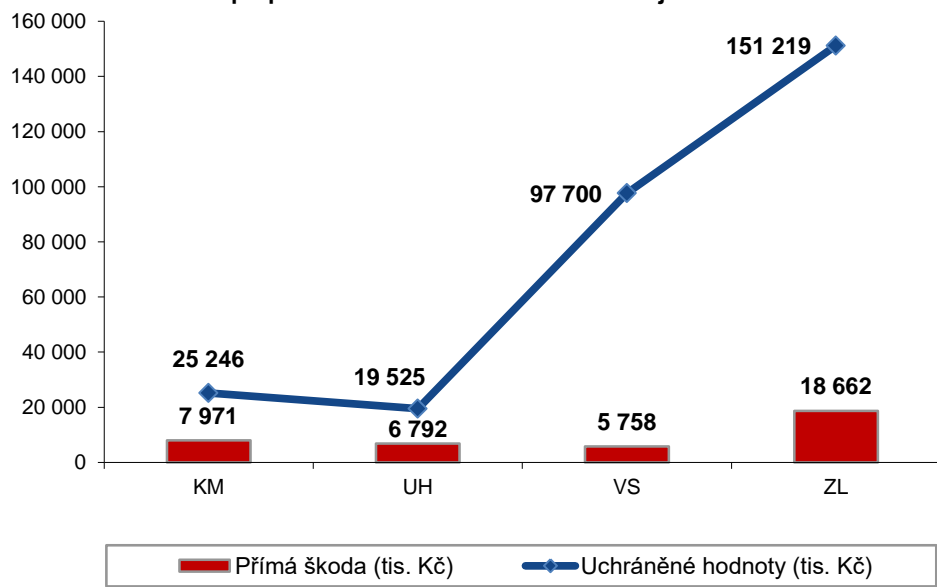


## VI. Základní statistické údaje o událostech typu požár za II čtvrtletí 2021

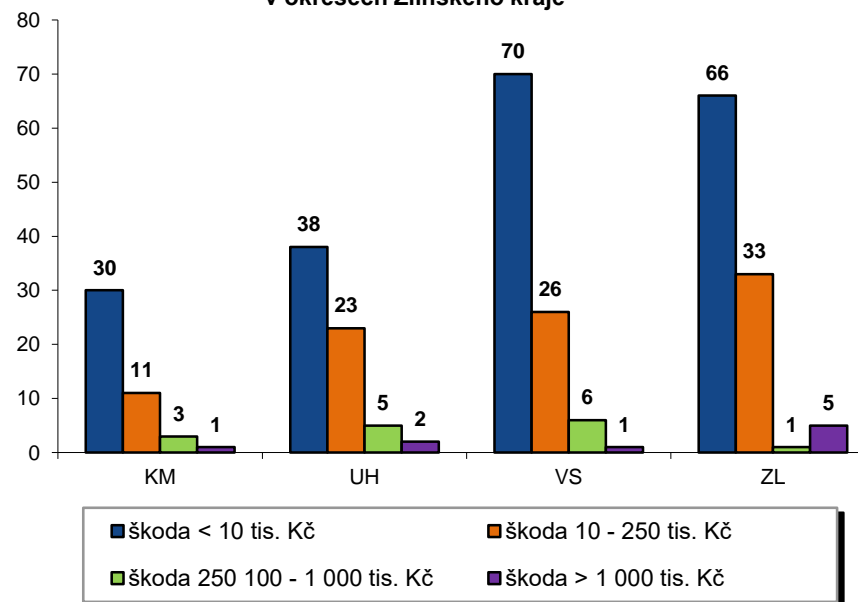
Tab. 6 Základní údaje o požárech

Údaje o požárech / okres (kraj)	KM	UH	VS	ZL	Zlínský
škoda < 10 tis. Kč	30	38	70	66	204
škoda 10 - 250 tis. Kč	11	23	26	33	93
škoda 250 100 - 1 000 tis. Kč	3	5	6	1	15
škoda > 1 000 tis. Kč	1	2	1	5	9
<b>Počet požárů</b>	<b>45</b>	<b>68</b>	<b>103</b>	<b>105</b>	<b>321</b>
Přímá škoda (tis. Kč)	7 971	6 792	5 758	18 662	39 182
Uchráněné hodnoty (tis. Kč)	25 246	19 525	97 700	151 219	293 690
Usmrceno osob	0	1	0	2	3
Zraněno osob	1	11	7	9	28
Evakuováno osob	0	107	29	0	136
Zachráněno osob	0	7	18	10	35

Přehled přímé škody a uchráněné hodnoty v tis. Kč při požárech v okresech Zlínského kraje



Přehled počtu požárů podle škody v tis. Kč v okresech Zlínského kraje



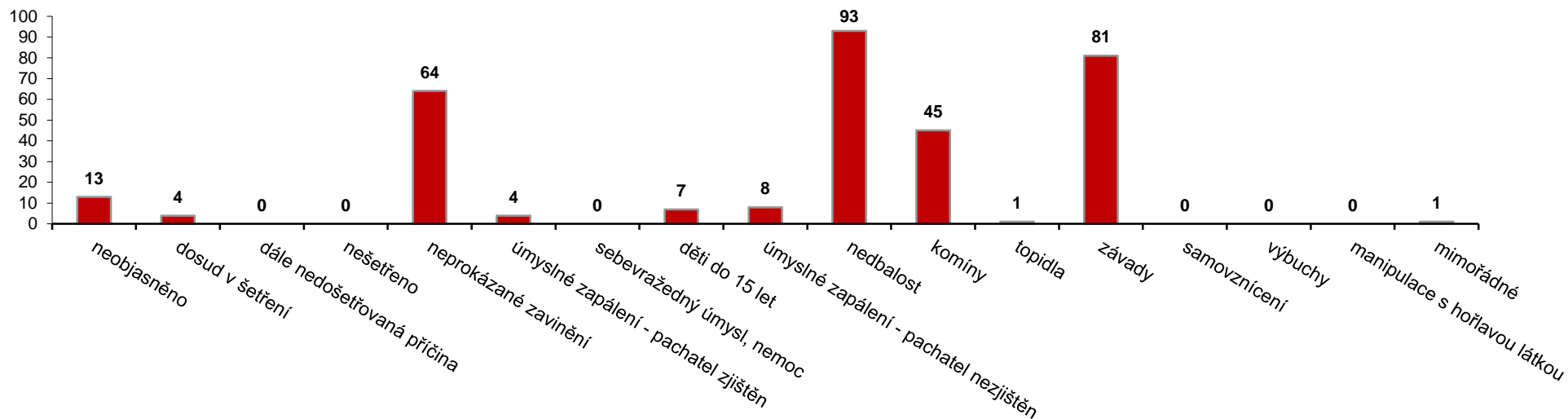
## VII. Požáry podle příčiny a činnosti při vzniku za II čtvrtletí 2021

Tab. 7 Požáry podle příčiny a činnosti při vzniku v okresech Zlínského kraje

Kategorie / okres (kraj)	KM	UH	VS	ZL	Zlínský
neobjasněno	0	10	3	0	13
dosud v šetření	0	4	0	0	4
dále nedošetřovaná příčina	0	0	0	0	0
nešetřeno	0	0	0	0	0
neprokázané zavinění	11	9	18	26	64
úmyslné zapálení - pachatel zjištěn	0	0	3	1	4
sebevražedný úmysl, nemoc	0	0	0	0	0
děti do 15 let	0	4	2	1	7
úmyslné zapálení - pachatel nezjištěn	0	3	1	4	8
nedbalost	13	11	35	34	93
komíny	6	8	18	13	45
topidla	0	0	1	0	1
závady	15	19	22	25	81
samovznícení	0	0	0	0	0
výbuchy	0	0	0	0	0
manipulace s hořlavou látkou	0	0	0	0	0
mimořádné	0	0	0	1	1
<b>Celkem</b>	<b>45</b>	<b>68</b>	<b>103</b>	<b>105</b>	<b>321</b>

pozn. Nedošetřované požáry - Jedná se o požáry se základní evidencí, například požáry přírodních porostů, odpadů, demolic a vraků vozidel, kdy nedošlo ke vzniku škody a rozšíření požáru.

Požáry podle příčiny a činnosti při vzniku ve Zlínském kraji



## VIII. Základní statistické údaje o spolupráci u událostí za II čtvrtletí 2021

Tab. 8 Přehled spolupráce u událostí ve Zlínském kraji

Typ události / spolupráce	Požáry*	Dopravní nehody*	Únik nebezpečné látky*	Technické havárie*	Ostatní MU*	Celkem
Policie ČR	252	410	67	523	51	<b>1303</b>
Zdravotnická záchranná služba	28	223	4	474	7	<b>736</b>
Armáda ČR - vojenské záchranné útvary	0	0	0	0	0	<b>0</b>
Armáda ČR - jiné	0	1	0	0	0	<b>1</b>
Obecní policie	24	17	18	73	16	<b>148</b>
Hygienická služba	0	0	0	0	126	<b>126</b>
Báňská záchranná služba	0	0	0	0	0	<b>0</b>
Občanská sdružení v IZS	0	0	0	0	0	<b>0</b>
Pohotovostní služba elektro rozvodných závodů	4	3	2	17	0	<b>26</b>
Plynárenská pohotovostní služba	0	2	21	6	0	<b>29</b>
Vodárenská pohotovostní služba	6	1	1	3	0	<b>11</b>
Teplárenská pohotovostní služba	0	0	0	0	0	<b>0</b>
Státní úřad pro jadernou bezpečnost	0	0	0	0	0	<b>0</b>
Ostatní ústřední orgány státní správy	0	0	0	1	0	<b>1</b>
Firmy sdružené pod TRINS	0	0	0	0	0	<b>0</b>
Obecní zastupitelstvo	11	4	6	25	1	<b>47</b>
Ostatní územní orgány státní správy	0	1	0	6	0	<b>7</b>
Podniky, firmy	15	23	9	17	13	<b>77</b>
Místní služby	2	10	2	15	9	<b>38</b>
Česká inspekce životního prostředí	0	6	11	2	0	<b>19</b>
Ostatní subjekty (název)	0	0	0	0	0	<b>0</b>

\*poznámka:

požáry: požáry s účastí jednotky PO, požáry bez účasti jednotky PO

dopravní nehody: silniční, silniční hromadná, železniční vč. metra, letecká, ostatní

úniky nebezpečných látek: plynu, aerosolu, kapaliny, ropných produktů, pevných látek, ostatní

technické havárie: technické havárie, technická pomoc, technologická pomoc, ostatní, povodeň, záplava, déšť, sníh, námrazy, větrná smršť, sesuv půdy, ostatní

ostatní mimořádné události: radiační havárie a nehody, ostatní MU, planý poplach