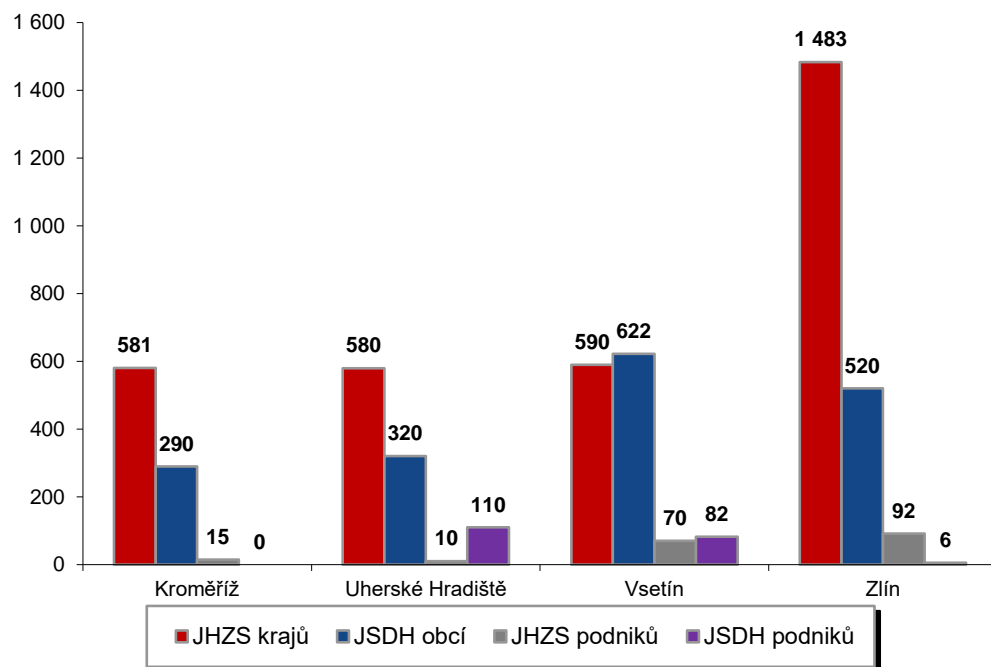


## I. Základní statistické údaje o zásahové činnosti za II čtvrtletí 2022

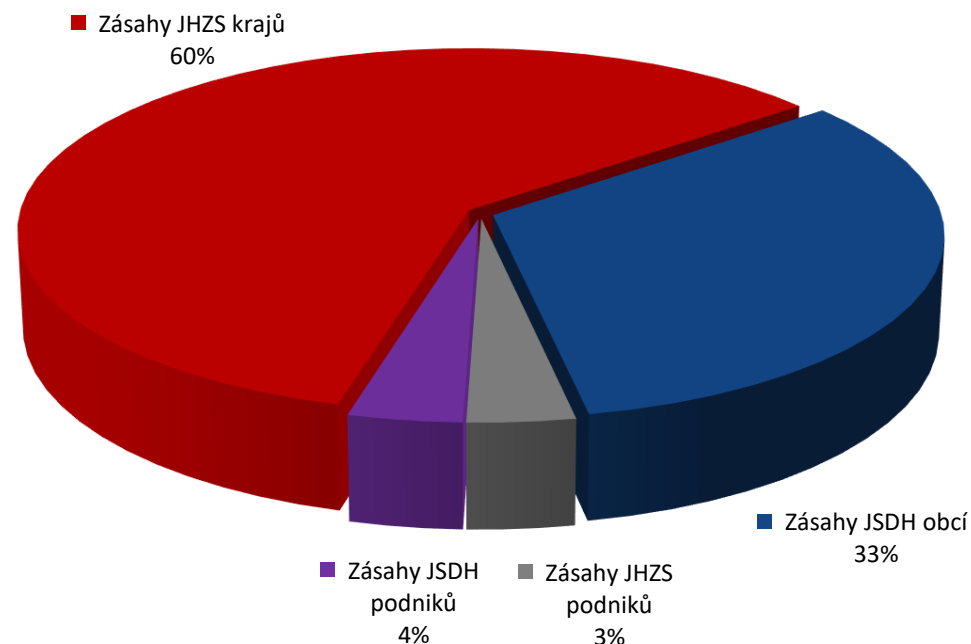
Tab. 1 Přehled počtu zásahů v okresech Zlínského kraje

Okres (kraj) / jednotka	ZÁSADY													
	Celkem		JHZZ krajů			JSDH obcí			JHZZ podniků			JSDH podniků		
	Počet	Podíl %	Počet	Podíl %	% z celk.	Počet	Podíl %	% z celk.	Počet	Podíl %	% z celk.	Počet	Podíl %	% z celk.
Kroměříž	886	16,50	581	17,97	65,58	290	16,55	32,73	15	8,02	1,69	0	0,00	0,00
Uherské Hradiště	1 020	18,99	580	17,93	56,86	320	18,26	31,37	10	5,35	0,98	110	55,56	10,78
Vsetín	1 364	25,40	590	18,24	43,26	622	35,50	45,60	70	37,43	5,13	82	41,41	6,01
Zlín	2 101	39,12	1 483	45,86	70,59	520	29,68	24,75	92	49,20	4,38	6	3,03	0,29
Zlínský kraj	5 371	100	3 234	100	60,21	1 752	100	32,62	187	100	3,48	198	100	3,69

Porovnání počtu zásahů v okresech Zlínského kraje



Procentuální podíl počtu zásahů v okresech Zlínského kraje

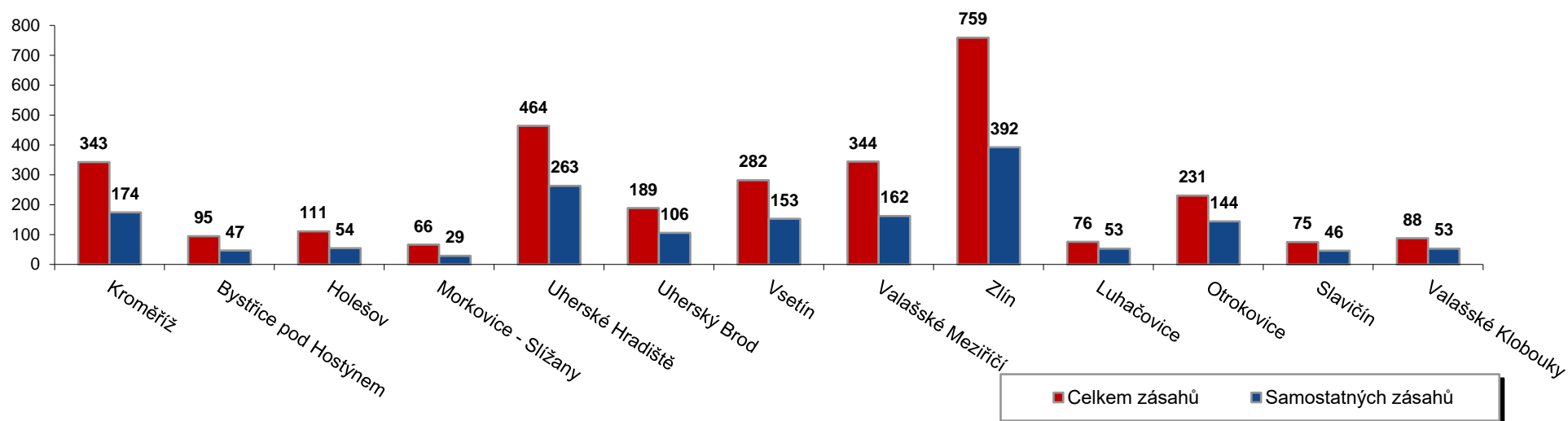


## II. Zásahová činnost jednotek HZS Zlínského kraje za II čtvrtletí 2022

Tab. 2 Přehled počtu zásahů JPO I HZS ZLK podle stanic

Jednotka	Číslo jednotky	Celkem zásahů		Samostatných zásahů	
		počet	podíl %	počet	podíl %
Kroměříž	721010	343	10,98	174	10,38
Bystřice pod Hostýnem	721011	95	3,04	47	2,80
Holešov	721012	111	3,55	54	3,22
Morkovice - Slížany	721013	66	2,11	29	1,73
Uherské Hradiště	722010	464	14,86	263	15,69
Uherský Brod	722012	189	6,05	106	6,32
Vsetín	723010	282	9,03	153	9,13
Valašské Meziříčí	723011	344	11,02	162	9,67
Zlín	724010	759	24,30	392	23,39
Luhačovice	724013	76	2,43	53	3,16
Otrokovice	724014	231	7,40	144	8,59
Slavičín	724012	75	2,40	46	2,74
Valašské Klobouky	724011	88	2,82	53	3,16
<b>Celkem</b>	<b>13 jednotek</b>	<b>3 123</b>	<b>100,00</b>	<b>1 676</b>	<b>100,00</b>

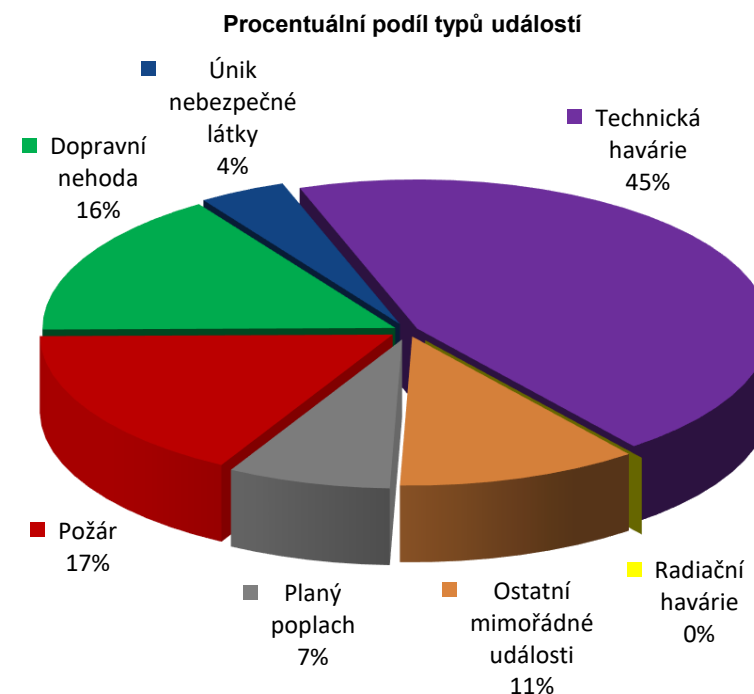
Přehled počtu zásahů JPO I HZS ZLK podle stanic



## III. Základní statistické údaje o událostech za II čtvrtletí 2022

Tab. 3 Přehled počtu událostí v okresech Zlínského kraje

Typ události / okres (kraj)	KM	UH	VS	ZL	Zlínský
12 - P - s účastí jednotky PO	110	97	137	180	524
19 - P - bez účasti jednotky PO	1	1	2	0	4
<b>Požár (P)</b>	<b>111</b>	<b>98</b>	<b>139</b>	<b>180</b>	<b>528</b>
21 - DN - silniční	87	119	106	149	461
22 - DN - silniční hromadná	1	0	4	0	5
23 - DN - železniční (včetně metra)	4	4	8	8	24
24 - DN - letecká	0	0	0	0	0
25 - DN - ostatní	2	3	1	0	6
<b>Dopravní nehoda (DN)</b>	<b>94</b>	<b>126</b>	<b>119</b>	<b>157</b>	<b>496</b>
41 - UNL - únik plynu/aerosolu	5	5	4	8	22
42 - UNL - únik kapaliny (mimo ropných produktů)	2	1	4	2	9
43 - UNL - únik ropných produktů	16	17	23	28	84
44 - UNL - únik pevné látky	0	0	0	0	0
45 - UNL - ostatní (včetně jiné než chemické)	1	0	6	4	11
<b>Únik nebezpečné chemické látky (UNL)</b>	<b>24</b>	<b>23</b>	<b>37</b>	<b>42</b>	<b>126</b>
51 - TH - technická havárie	0	0	0	0	0
52 - TH - technická pomoc	247	226	331	347	1 151
53 - TH - technologická pomoc	0	1	0	0	1
54 - TH - ostatní pomoc	26	61	83	90	260
<b>Technická havárie (TH)</b>	<b>273</b>	<b>288</b>	<b>414</b>	<b>437</b>	<b>1 412</b>
61 - Radiační havárie a nehoda (RH)	0	0	0	0	0
71 - Ostatní mimořádné události (OMU)	3	4	13	329	349
81 - Planý poplach (PP)	30	58	57	91	236
<b>Údálosti celkem</b>	<b>535</b>	<b>597</b>	<b>779</b>	<b>1 236</b>	<b>3 147</b>



## IV. Základní statistické údaje o událostech za II čtvrtletí 2022

Tab. 4 Přehled počtu událostí podle měsíců ve Zlínském kraji

Měsíc / typ události	I	II	III	IV	V	VI	VII	VIII	IX	X	XI	XII
Požáry*	62	61	198	71	66	70	0	0	0	0	0	0
Dopravní nehody*	91	65	78	69	96	97	0	0	0	0	0	0
Úniky nebezpečné látky*	19	16	22	23	24	22	0	0	0	0	0	0
Technické havárie*	298	210	180	170	193	361	0	0	0	0	0	0
Ostatní mimořádné události*	123	86	146	78	85	67	0	0	0	0	0	0
<b>Události celkem</b>	<b>593</b>	<b>438</b>	<b>624</b>	<b>411</b>	<b>464</b>	<b>617</b>	<b>0</b>	<b>0</b>	<b>0</b>	<b>0</b>	<b>0</b>	<b>0</b>

\*poznámka:

požáry: požáry s účastí jednotky PO, požáry bez účasti jednotky PO

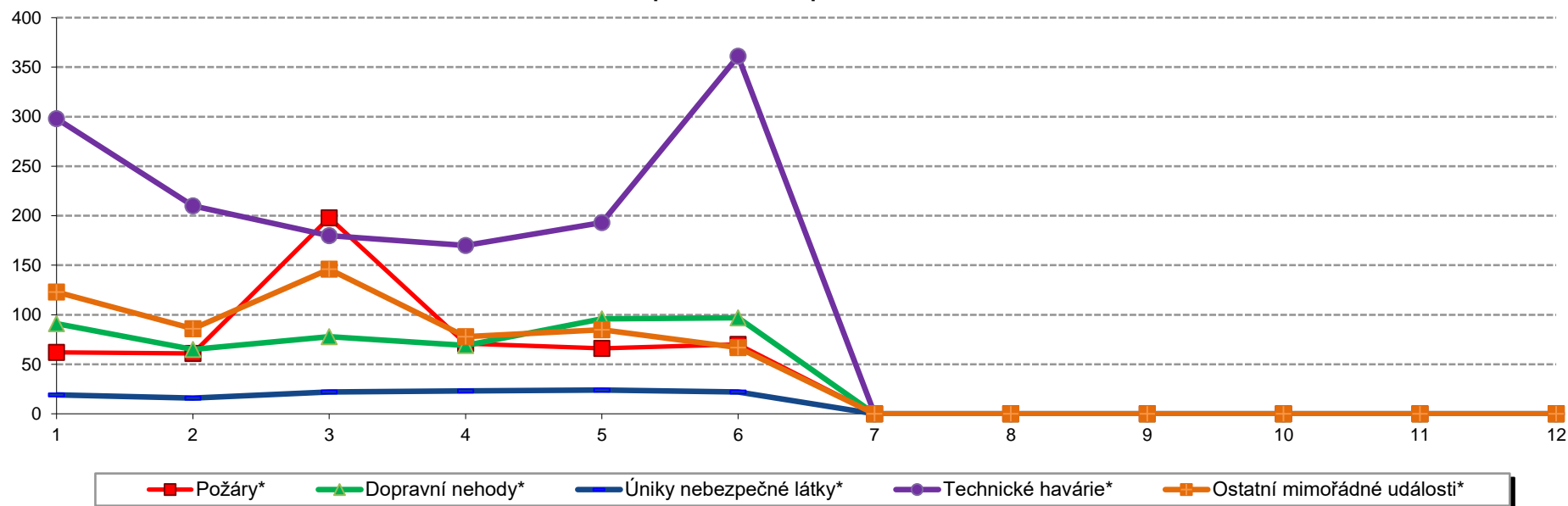
dopravní nehody: silniční, silniční hromadná, železniční vč. metra, letecká, ostatní

úniky nebezpečných látek: plynu, aerosolu, kapaliny, ropných produktů, pevných látek, ostatní

technické havárie: technické havárie, technická pomoc, technologická pomoc, ostatní, povodeň, záplava, déšť, sníh, námrazy, větrná smršť, sesuv půdy, ostatní

ostatní mimořádné události: radiační havárie a nehody, ostatní MU, planý poplach

Přehled počtu událostí podle měsíců

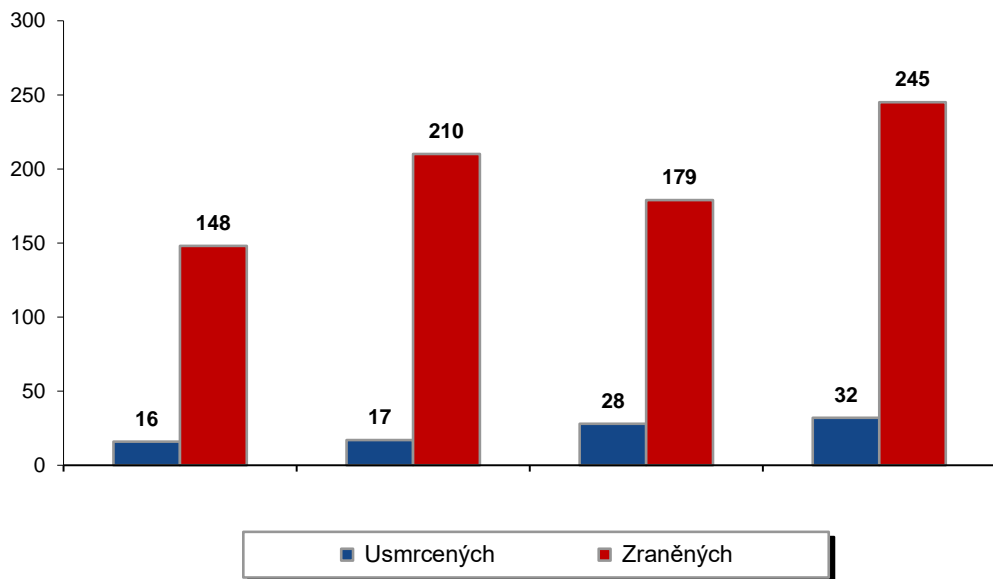


## V. Následky mimořádných událostí - usmrcení, zranění, evakuovaní a zachránění za II čtvrtletí 2022

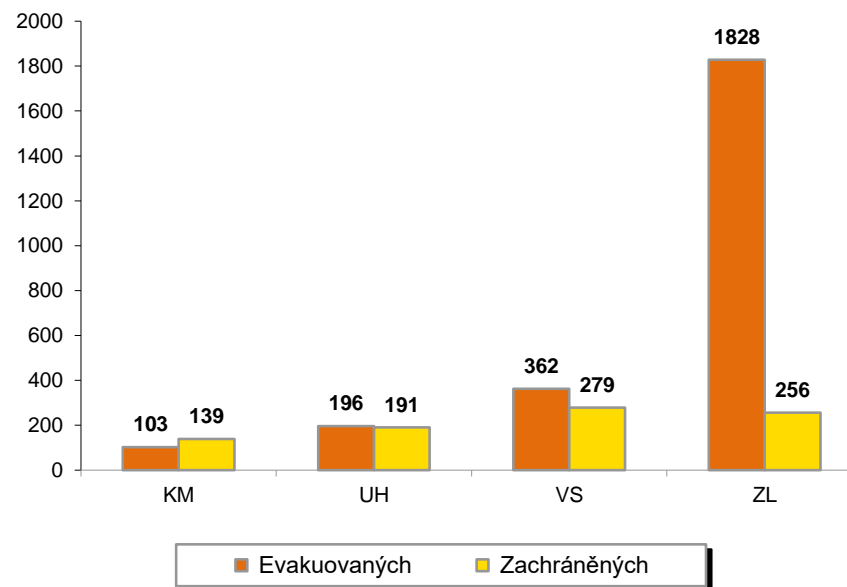
Tab. 5 Souhrn usmrcených, zraněných, evakuovaných a zachráněných osob při událostech v okresech Zlínského kraje

Kategorie / okres (kraj)	KM	UH	VS	ZL	Zlínský
<b>Usmrcených</b>	<b>16</b>	<b>17</b>	<b>28</b>	<b>32</b>	<b>93</b>
osob	16	17	28	32	93
hasičů JHZS	0	0	0	0	0
hasičů JSDH	0	0	0	0	0
<b>Zraněných</b>	<b>150</b>	<b>213</b>	<b>183</b>	<b>248</b>	<b>794</b>
osob	148	210	179	245	782
hasičů JHZS	1	1	1	2	5
hasičů JSDH	1	2	3	1	7
<b>Evakuovaných</b>	<b>103</b>	<b>196</b>	<b>362</b>	<b>1828</b>	<b>2489</b>
osob	103	196	362	1828	2489
<b>Zachráněných</b>	<b>139</b>	<b>191</b>	<b>279</b>	<b>256</b>	<b>865</b>
osob	139	191	279	256	865

Přehled počtu usmrcených a zraněných osob při událostech v okresech Zlínského kraje



Přehled počtu evakuovaných a zachráněných osob při událostech v okresech Zlínského kraje

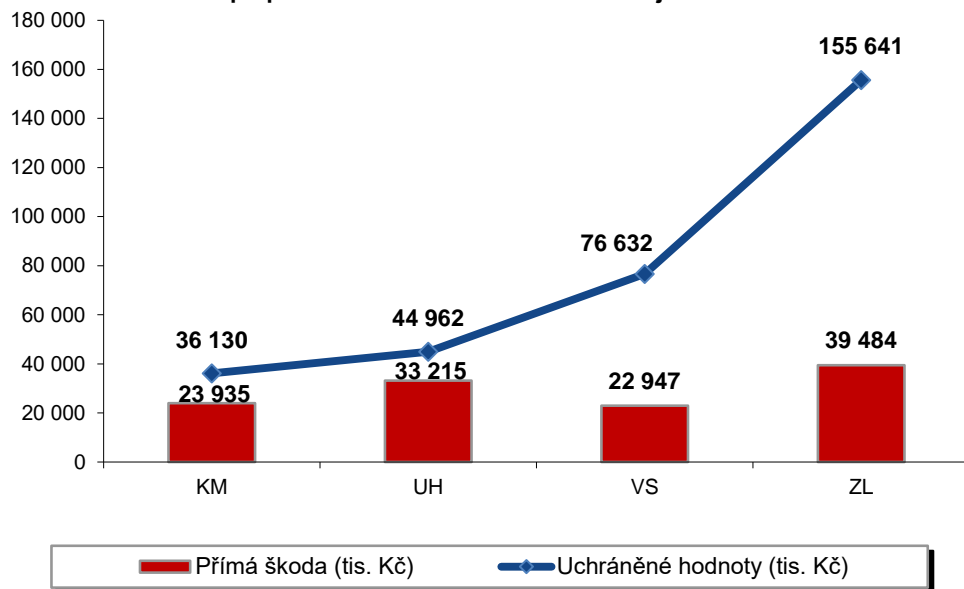


## VI. Základní statistické údaje o událostech typu požár za II čtvrtletí 2022

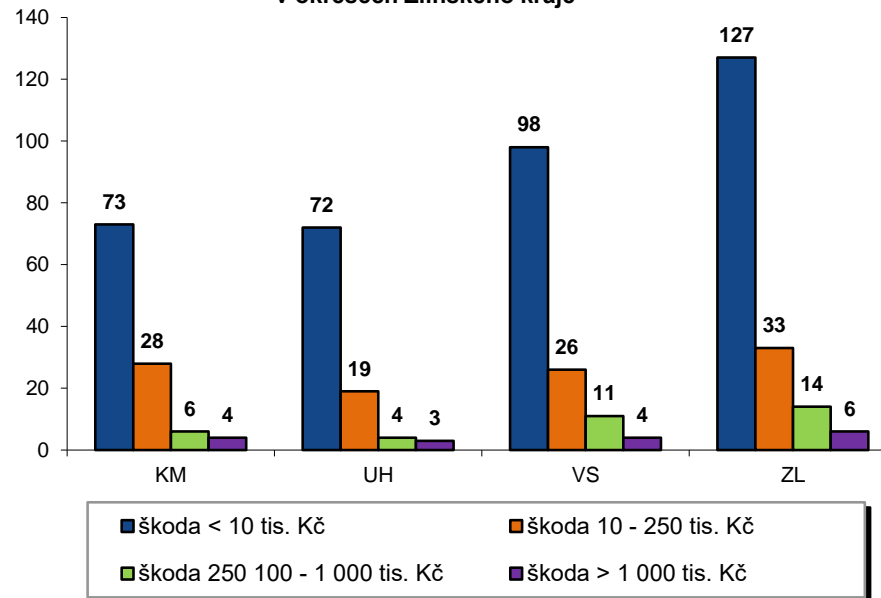
Tab. 6 Základní údaje o požárech

Údaje o požárech / okres (kraj)	KM	UH	VS	ZL	Zlínský
škoda < 10 tis. Kč	73	72	98	127	<b>370</b>
škoda 10 - 250 tis. Kč	28	19	26	33	<b>106</b>
škoda 250 100 - 1 000 tis. Kč	6	4	11	14	<b>35</b>
škoda > 1 000 tis. Kč	4	3	4	6	<b>17</b>
<b>Počet požárů</b>	<b>111</b>	<b>98</b>	<b>139</b>	<b>180</b>	<b>528</b>
Přímá škoda (tis. Kč)	23 935	33 215	22 947	39 484	<b>119 581</b>
Uchráněné hodnoty (tis. Kč)	36 130	44 962	76 632	155 641	<b>313 365</b>
Usmrceno osob	0	0	5	0	<b>5</b>
Zraněno osob	7	8	7	16	<b>38</b>
Evakuováno osob	3	75	39	780	<b>897</b>
Zachráněno osob	3	5	9	16	<b>33</b>

Přehled přímé škody a uchráněné hodnoty v tis. Kč při požárech v okresech Zlínského kraje



Přehled počtu požárů podle škody v tis. Kč v okresech Zlínského kraje



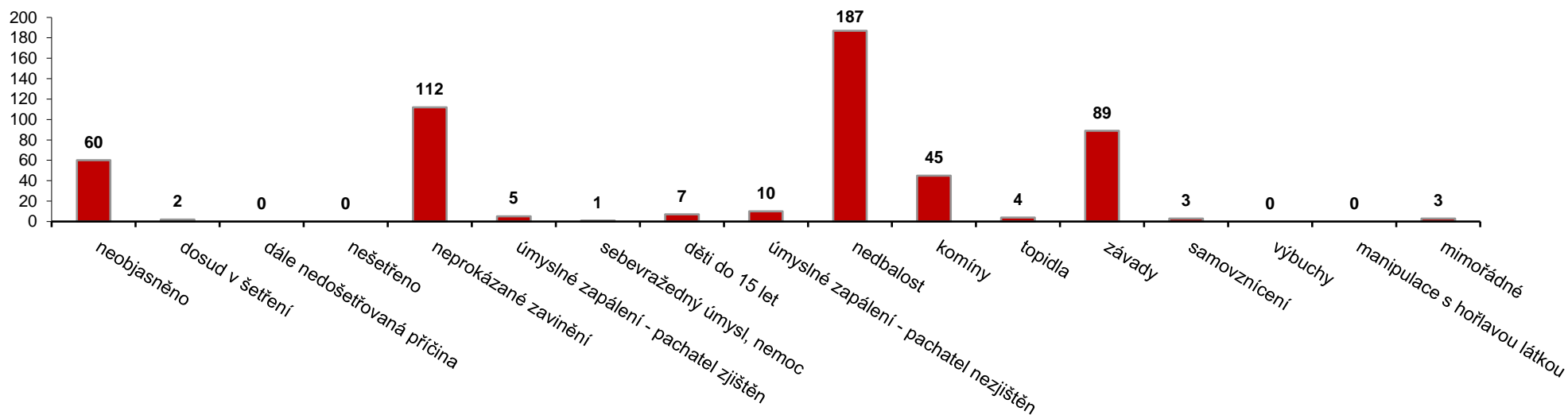
## VII. Požáry podle příčiny a činnosti při vzniku za II čtvrtletí 2022

Tab. 7 Požáry podle příčiny a činnosti při vzniku v okresech Zlínského kraje

Kategorie / okres (kraj)	KM	UH	VS	ZL	Zlínský
neobjasněno	4	36	18	2	60
dosud v šetření	1	1	0	0	2
dále nedošetřovaná příčina	0	0	0	0	0
nešetřeno	0	0	0	0	0
neprokázané zavinění	44	9	15	44	112
úmyslné zapálení - pachatel zjištěn	3	1	1	0	5
sebevražedný úmysl, nemoc	0	0	0	1	1
děti do 15 let	0	0	1	6	7
úmyslné zapálení - pachatel nezjištěn	0	1	2	7	10
nedbalost	31	22	59	75	187
komíny	10	5	18	12	45
topidla	3	0	1	0	4
závady	15	22	21	31	89
samovznícení	0	1	0	2	3
výbuchy	0	0	0	0	0
manipulace s hořlavou látkou	0	0	0	0	0
mimořádné	0	0	3	0	3
<b>Celkem</b>	<b>111</b>	<b>98</b>	<b>139</b>	<b>180</b>	<b>528</b>

pozn. Nedošetřované požáry - Jedná se o požáry se základní evidencí, například požáry přírodních porostů, odpadů, demolic a vraků vozidel, kdy nedošlo ke vzniku škody a rozšíření požáru.

Požáry podle příčiny a činnosti při vzniku ve Zlínském kraji



## VIII. Základní statistické údaje o spolupráci u událostí za II čtvrtletí 2022

Tab. 8 Přehled spolupráce u událostí ve Zlínském kraji

Typ události / spolupráce	Požáry*	Dopravní nehody*	Únik nebezpečné látky*	Technické havárie*	Ostatní MU*	Celkem
Policie ČR	426	488	85	550	182	<b>1731</b>
Zdravotnická záchranná služba	35	297	3	485	6	<b>826</b>
Armáda ČR - vojenské záchranné útvary	0	0	0	0	0	<b>0</b>
Armáda ČR - jiné	0	0	0	0	0	<b>0</b>
Obecní policie	24	23	11	75	107	<b>240</b>
Hygienická služba	0	0	0	0	29	<b>29</b>
Báňská záchranná služba	0	0	0	0	0	<b>0</b>
Občanská sdružení v IZS	0	0	0	1	45	<b>46</b>
Pohotovostní služba elektro rozvodných závodů	17	6	0	21	0	<b>44</b>
Plynárenská pohotovostní služba	0	6	16	8	0	<b>30</b>
Vodárenská pohotovostní služba	21	0	2	6	0	<b>29</b>
Teplárenská pohotovostní služba	0	0	0	1	0	<b>1</b>
Státní úřad pro jadernou bezpečnost	0	0	0	0	0	<b>0</b>
Ostatní ústřední orgány státní správy	0	0	0	2	0	<b>2</b>
Firmy sdružené pod TRINS	0	0	1	0	0	<b>1</b>
Obecní zastupitelstvo	13	7	5	26	104	<b>155</b>
Ostatní územní orgány státní správy	3	0	2	1	105	<b>111</b>
Podniky, firmy	13	11	10	13	107	<b>154</b>
Místní služby	15	18	0	14	7	<b>54</b>
Česká inspekce životního prostředí	1	8	18	2	0	<b>29</b>
Správa komunikace	2	11	6	6	0	<b>25</b>
Veterinární správa	0	0	0	2	1	<b>3</b>
Ostatní subjekty (název)	23	24	6	64	62	<b>179</b>

\*poznámka:

požáry: požáry s účastí jednotky PO, požáry bez účasti jednotky PO

dopravní nehody: silniční, silniční hromadná, železniční vč. metra, letecká, ostatní

úniky nebezpečných látek: plynu, aerosolu, kapaliny, ropných produktů, pevných látek, ostatní

technické havárie: technické havárie, technická pomoc, technologická pomoc, ostatní, povodeň, záplava, déšť, sníh, námrazy, větrná smršť, sesuv půdy, ostatní

ostatní mimořádné události: radiační havárie a nehody, ostatní MU, planý poplach