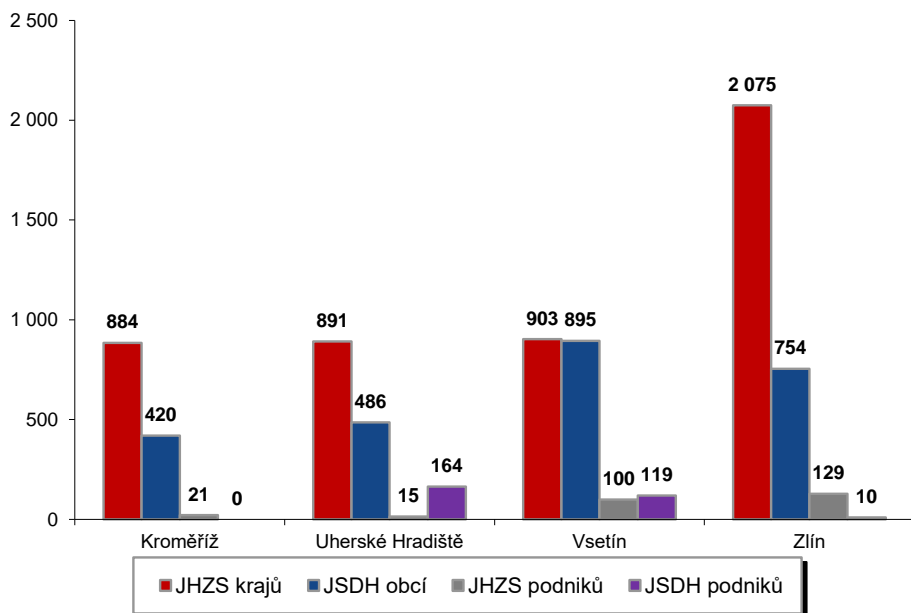


## I. Základní statistické údaje o zásahové činnosti za III čtvrtletí 2022

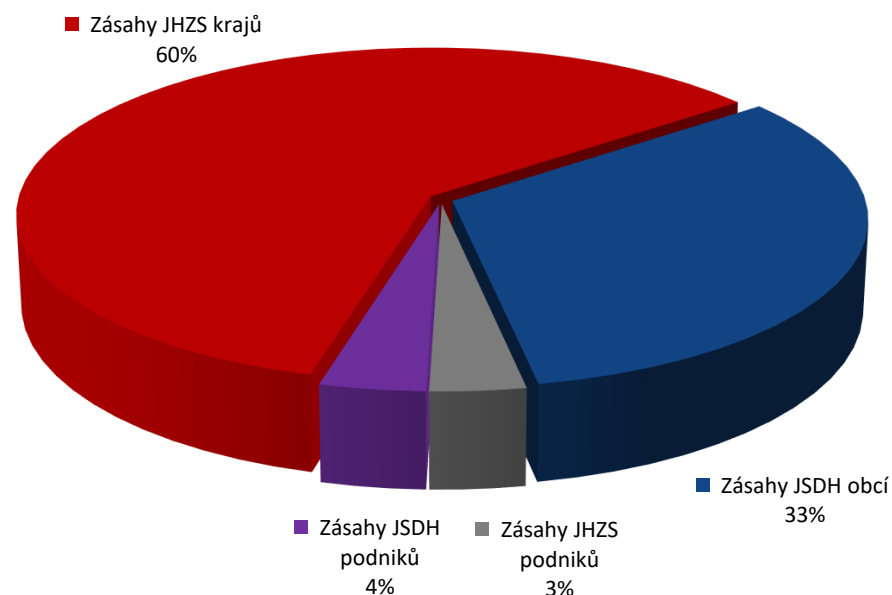
Tab. 1 Přehled počtu zásahů v okresech Zlínského kraje

Okres (kraj) / jednotka	ZÁSAHY														
	Celkem		JHZS krajů			JSDH obcí			JHZS podniků			JSDH podniků			
	Počet	Podíl %	Počet	Podíl %	% z celk.	Počet	Podíl %	% z celk.	Počet	Podíl %	% z celk.	Počet	Podíl %	% z celk.	
Kroměříž	1 325	16,84	884	18,60	66,72	420	16,44	31,70	21	7,92	1,58	0	0,00	0,00	
Uherské Hradiště	1 556	19,78	891	18,75	57,26	486	19,02	31,23	15	5,66	0,96	164	55,97	10,54	
Vsetín	2 017	25,64	903	19,00	44,77	895	35,03	44,37	100	37,74	4,96	119	40,61	5,90	
Zlín	2 968	37,73	2 075	43,66	69,91	754	29,51	25,40	129	48,68	4,35	10	3,41	0,34	
<b>Zlínský kraj</b>	<b>7 866</b>	<b>100</b>	<b>4 753</b>	<b>100</b>	<b>60,42</b>	<b>2 555</b>	<b>100</b>	<b>32,48</b>	<b>265</b>	<b>100</b>	<b>3,37</b>	<b>293</b>	<b>100</b>	<b>3,72</b>	

Porovnání počtu zásahů v okresech Zlínského kraje



Procentuální podíl počtu zásahů v okresech Zlínského kraje

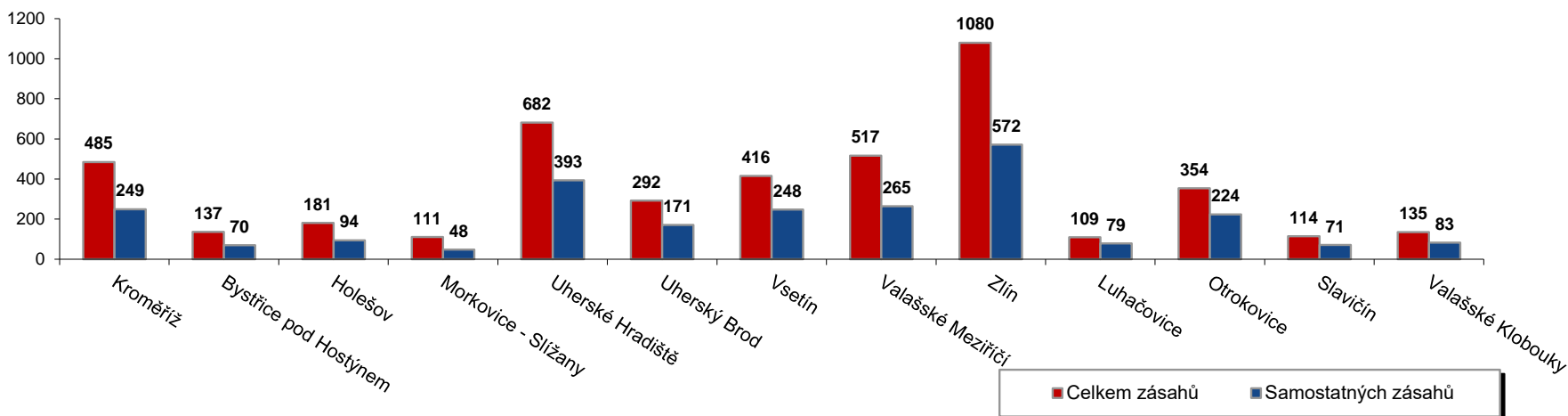


## II. Zásahová činnost jednotek HZS Zlínského kraje za III čtvrtletí 2022

Tab. 2 Přehled počtu zásahů JPO I HZS ZLK podle stanic

Jednotka	Číslo jednotky	Celkem zásahů		Samostatných zásahů	
		počet	podíl %	počet	podíl %
Kroměříž	721010	485	10,51	249	9,70
Bystřice pod Hostýnem	721011	137	2,97	70	2,73
Holešov	721012	181	3,92	94	3,66
Morkovice - Slížany	721013	111	2,41	48	1,87
Uherské Hradiště	722010	682	14,78	393	15,31
Uherský Brod	722012	292	6,33	171	6,66
Vsetín	723010	416	9,02	248	9,66
Valašské Meziříčí	723011	517	11,21	265	10,32
Zlín	724010	1080	23,41	572	22,28
Luhačovice	724013	109	2,36	79	3,08
Otrokovice	724014	354	7,67	224	8,73
Slavičín	724012	114	2,47	71	2,77
Valašské Klobouky	724011	135	2,93	83	3,23
<b>Celkem</b>	<b>13 jednotek</b>	<b>4 613</b>	<b>100,00</b>	<b>2 567</b>	<b>100,00</b>

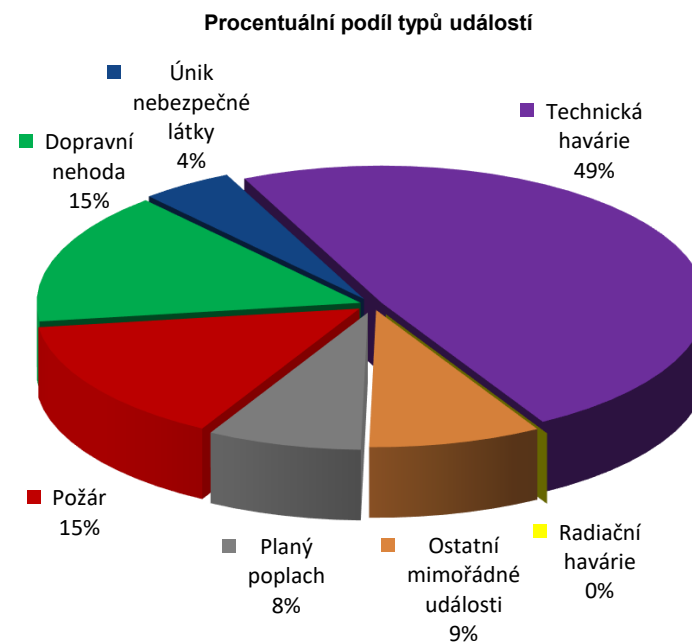
Přehled počtu zásahů JPO I HZS ZLK podle stanic



## III. Základní statistické údaje o událostech za III čtvrtletí 2022

Tab. 3 Přehled počtu událostí v okresech Zlínského kraje

Typ události / okres (kraj)	KM	UH	VS	ZL	Zlínský
12 - P - s účastí jednotky PO	145	143	168	240	696
19 - P - bez účasti jednotky PO	1	1	3	0	5
<b>Požár (P)</b>	<b>146</b>	<b>144</b>	<b>171</b>	<b>240</b>	<b>701</b>
21 - DN - silniční	137	176	163	214	690
22 - DN - silniční hromadná	3	0	4	2	9
23 - DN - železniční (včetně metra)	5	5	13	12	35
24 - DN - letecká	0	0	0	0	0
25 - DN - ostatní	2	3	2	0	7
<b>Dopravní nehoda (DN)</b>	<b>147</b>	<b>184</b>	<b>182</b>	<b>228</b>	<b>741</b>
41 - UNL - únik plynu/aerosolu	12	14	8	12	46
42 - UNL - únik kapaliny (mimo ropných produktů)	2	3	4	2	11
43 - UNL - únik ropných produktů	28	29	38	48	143
44 - UNL - únik pevné látky	0	0	0	0	0
45 - UNL - ostatní (včetně jiné než chemické)	2	1	10	5	18
<b>Únik nebezpečné chemické látky (UNL)</b>	<b>44</b>	<b>47</b>	<b>60</b>	<b>67</b>	<b>218</b>
51 - TH - technická havárie	0	0	0	0	0
52 - TH - technická pomoc	364	385	588	587	1 924
53 - TH - technologická pomoc	0	1	0	0	1
54 - TH - ostatní pomoc	45	82	128	130	385
<b>Technická havárie (TH)</b>	<b>409</b>	<b>468</b>	<b>716</b>	<b>717</b>	<b>2 310</b>
61 - Radiační havárie a nehoda (RH)	0	0	0	0	0
71 - Ostatní mimořádné události (OMU)	4	5	13	387	409
81 - Planý poplach (PP)	49	88	89	140	366
<b>Údálosti celkem</b>	<b>799</b>	<b>936</b>	<b>1 231</b>	<b>1 779</b>	<b>4 745</b>



## IV. Základní statistické údaje o událostech za III čtvrtletí 2022

Tab. 4 Přehled počtu událostí podle měsíců ve Zlínském kraji

Měsíc / typ události	I	II	III	IV	V	VI	VII	VIII	IX	X	XI	XII
Požáry*	62	61	198	71	66	70	78	52	43	0	0	0
Dopravní nehody*	91	65	78	69	96	97	95	71	79	0	0	0
Úniky nebezpečné látky*	19	16	22	23	24	22	28	26	38	0	0	0
Technické havárie*	298	210	180	170	193	362	361	298	238	0	0	0
Ostatní mimořádné události*	123	86	146	78	85	67	63	75	52	0	0	0
<b>Události celkem</b>	<b>593</b>	<b>438</b>	<b>624</b>	<b>411</b>	<b>464</b>	<b>618</b>	<b>625</b>	<b>522</b>	<b>450</b>	<b>0</b>	<b>0</b>	<b>0</b>

\*poznámka:

požáry: požáry s účastí jednotky PO, požáry bez účasti jednotky PO

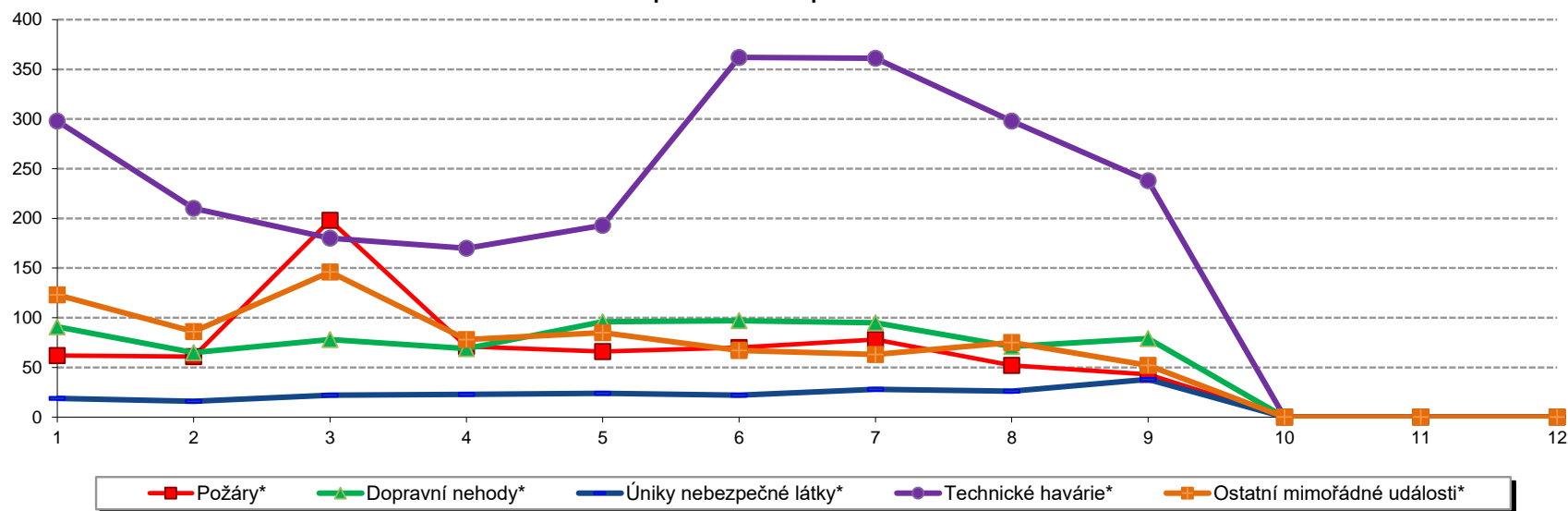
dopravní nehody: silniční, silniční hromadná, železniční vč. metra, letecká, ostatní

úniky nebezpečných látek: plynu, aerosolu, kapaliny, ropných produktů, pevných látek, ostatní

technické havárie: technické havárie, technická pomoc, technologická pomoc, ostatní, povodeň, záplava, déšť, sníh, námrazy, větrná smršť, sesuv půdy, ostatní

ostatní mimořádné události: radiační havárie a nehody, ostatní MU, planý poplach

Přehled počtu událostí podle měsíců

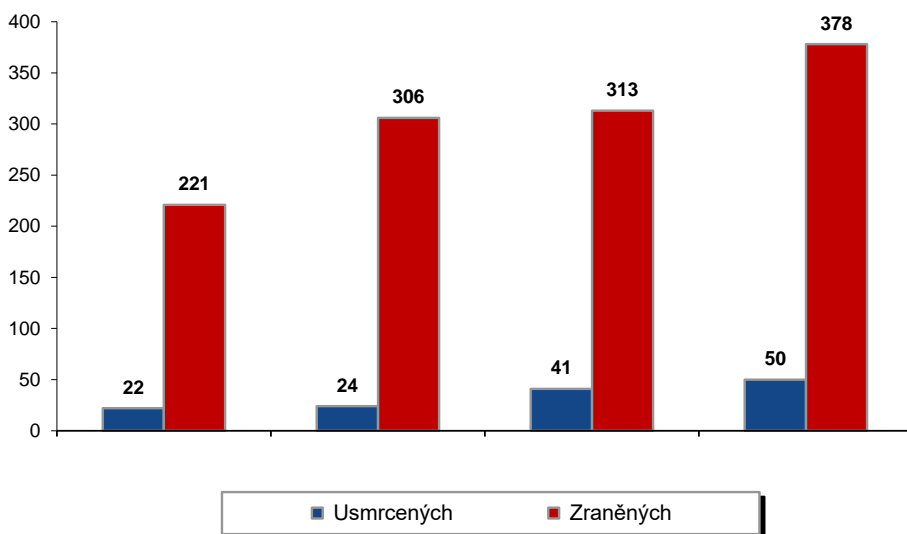


## V. Následky mimořádných událostí - usmrcení, zranění, evakuování a zachránění za III čtvrtletí 2022

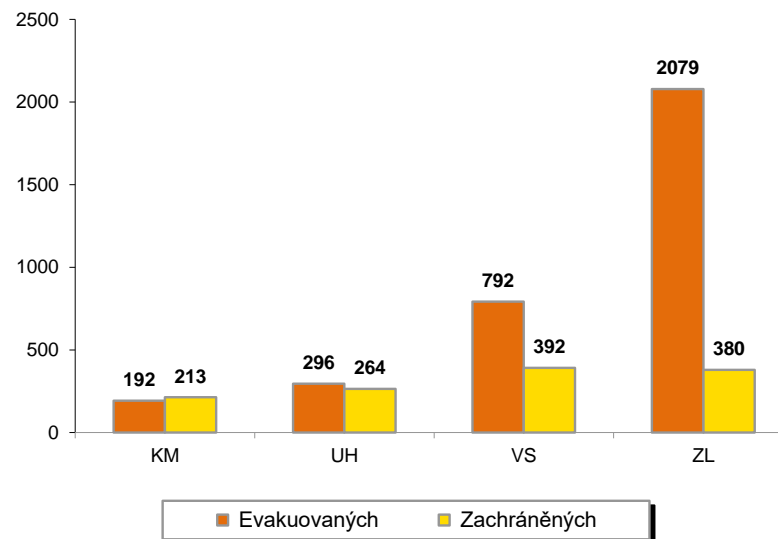
Tab. 5 Souhrn usmrcených, zraněných, evakuovaných a zachráněných osob při událostech v okresech Zlínského kraje

Kategorie / okres (kraj)	KM	UH	VS	ZL	Zlínský
<b>Usmrcených</b>	<b>22</b>	<b>24</b>	<b>41</b>	<b>50</b>	<b>137</b>
osob	22	24	41	50	137
hasičů JHZS	0	0	0	0	0
hasičů JSDH	0	0	0	0	0
<b>Zraněných</b>	<b>223</b>	<b>312</b>	<b>318</b>	<b>383</b>	<b>1236</b>
osob	221	306	313	378	1218
hasičů JHZS	1	4	1	2	8
hasičů JSDH	1	2	4	3	10
<b>Evakuovaných</b>	<b>192</b>	<b>296</b>	<b>792</b>	<b>2079</b>	<b>3359</b>
osob	192	296	792	2079	3359
<b>Zachráněných</b>	<b>213</b>	<b>264</b>	<b>392</b>	<b>380</b>	<b>1249</b>
osob	213	264	392	380	1249

Přehled počtu usmrcených a zraněných osob při událostech v okresech Zlínského kraje



Přehled počtu evakuovaných a zachráněných osob při událostech v okresech Zlínského kraje

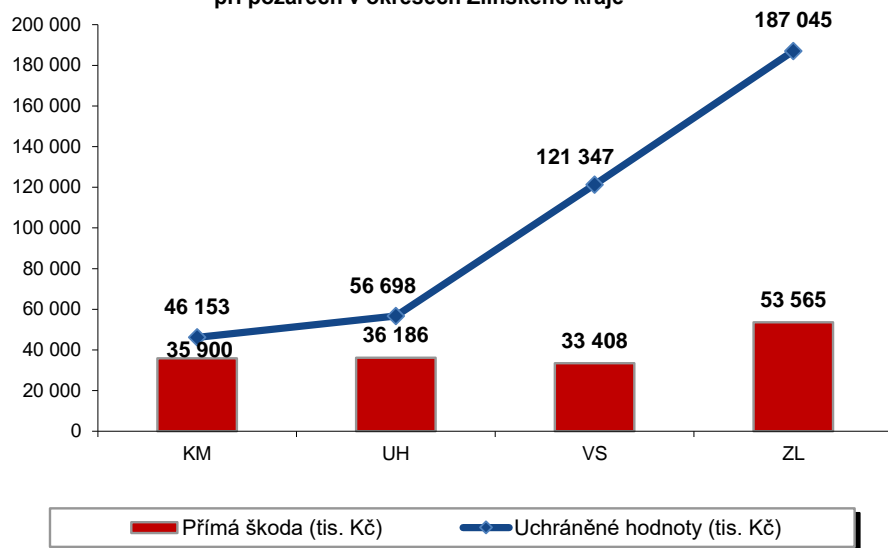


## VI. Základní statistické údaje o událostech typu požár za III čtvrtletí 2022

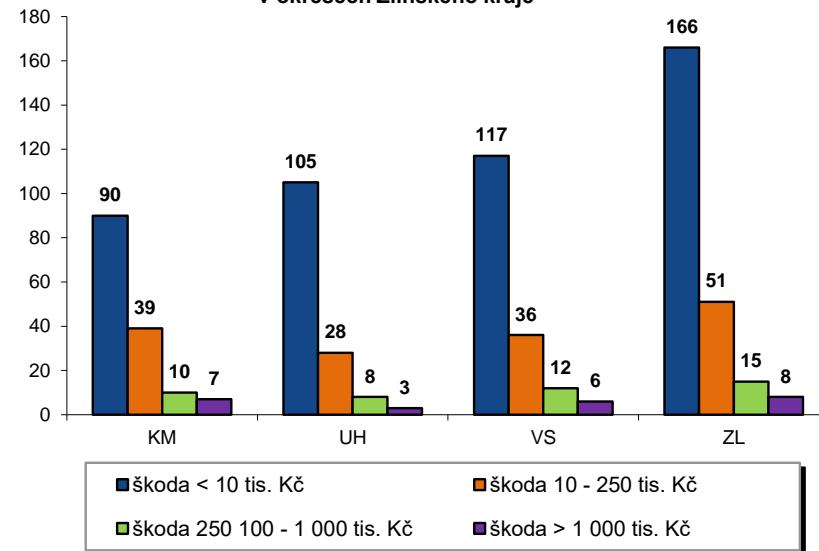
Tab. 6 Základní údaje o požárech

Údaje o požárech / okres (kraj)	KM	UH	VS	ZL	Zlínský
škoda < 10 tis. Kč	90	105	117	166	478
škoda 10 - 250 tis. Kč	39	28	36	51	154
škoda 250 100 - 1 000 tis. Kč	10	8	12	15	45
škoda > 1 000 tis. Kč	7	3	6	8	24
<b>Počet požárů</b>	<b>146</b>	<b>144</b>	<b>171</b>	<b>240</b>	<b>701</b>
Přímá škoda (tis. Kč)	35 900	36 186	33 408	53 565	159 060
Uchráněné hodnoty (tis. Kč)	46 153	56 698	121 347	187 045	411 243
Usmrceno osob	0	0	5	0	5
Zraněno osob	9	12	8	20	49
Evakuováno osob	53	89	55	780	977
Zachráněno osob	4	8	10	19	41

Přehled přímé škody a uchráněné hodnoty v tis. Kč při požárech v okresech Zlínského kraje



Přehled počtu požárů podle škody v tis. Kč v okresech Zlínského kraje



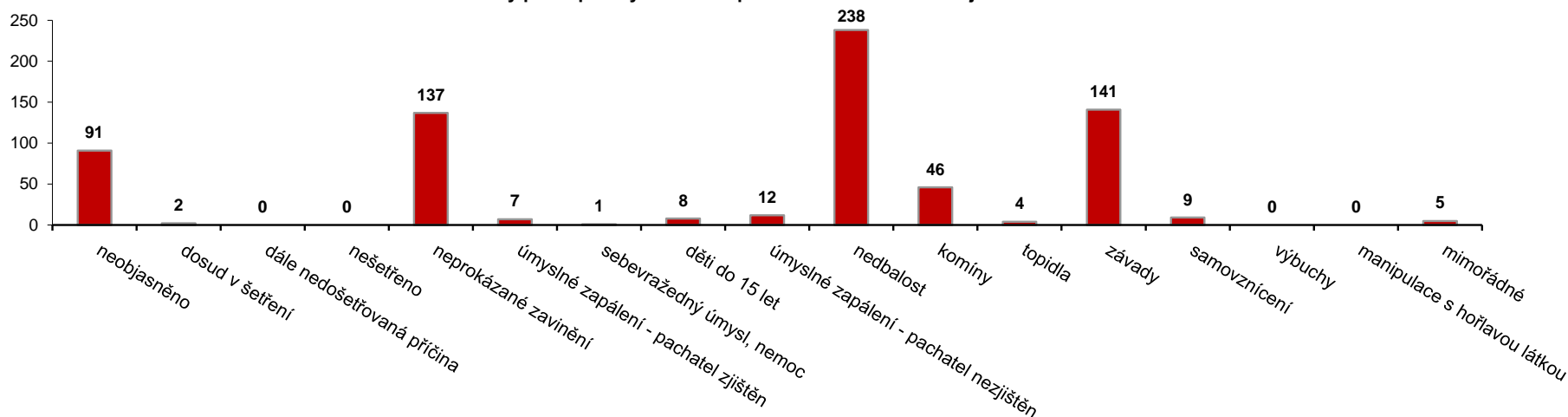
## VII. Požáry podle příčiny a činnosti při vzniku za III čtvrtletí 2022

Tab. 7 Požáry podle příčiny a činnosti při vzniku v okresech Zlínského kraje

Kategorie / okres (kraj)	KM	UH	VS	ZL	Zlínský
neobjasněno	6	58	24	3	91
dosud v šetření	1	1	0	0	2
dále nedošetřovaná příčina	0	0	0	0	0
nešetřeno	0	0	0	0	0
neprokázané zavinění	54	12	18	53	137
úmyslné zapálení - pachatel zjištěn	3	1	1	2	7
sebevražedný úmysl, nemoc	0	0	0	1	1
děti do 15 let	0	1	1	6	8
úmyslné zapálení - pachatel nezjištěn	0	1	3	8	12
nedbalost	41	29	71	97	238
komíny	10	6	18	12	46
topidla	3	0	1	0	4
závady	27	30	31	53	141
samovznícení	0	5	0	4	9
výbuchy	0	0	0	0	0
manipulace s hořlavou látkou	0	0	0	0	0
mimořádné	1	0	3	1	5
<b>Celkem</b>	<b>146</b>	<b>144</b>	<b>171</b>	<b>240</b>	<b>701</b>

pozn. Nedošetřované požáry - Jedná se o požáry se základní evidencí, například požáry přírodních porostů, odpadů, demolic a vraků vozidel, kdy nedošlo ke vzniku škody a rozšíření požáru.

Požáry podle příčiny a činnosti při vzniku ve Zlínském kraji



## VIII. Základní statistické údaje o spolupráci u událostí za III čtvrtletí 2022

Tab. 8 Přehled spolupráce u událostí ve Zlínském kraji

Typ události / spolupráce	Požáry*	Dopravní nehody*	Únik nebezpečné látky*	Technické havárie*	Ostatní MU*	Celkem
Policie ČR	570	728	151	876	266	<b>2591</b>
Zdravotnická záchranná služba	46	460	4	764	10	<b>1284</b>
Armáda ČR - vojenské záchranné útvary	0	0	0	0	0	<b>0</b>
Armáda ČR - jiné	0	0	0	0	0	<b>0</b>
Obecní policie	38	38	18	114	120	<b>328</b>
Hygienická služba	0	0	0	0	29	<b>29</b>
Báňská záchranná služba	0	0	0	0	0	<b>0</b>
Občanská sdružení v IZS	0	0	0	1	53	<b>54</b>
Pohotovostní služba elektro rozvodných závodů	19	9	0	40	0	<b>68</b>
Plynárenská pohotovostní služba	0	6	35	12	0	<b>53</b>
Vodárenská pohotovostní služba	26	0	2	9	0	<b>37</b>
Teplárenská pohotovostní služba	0	0	0	1	0	<b>1</b>
Státní úřad pro jadernou bezpečnost	0	0	0	0	0	<b>0</b>
Ostatní ústřední orgány státní správy	0	0	0	4	0	<b>4</b>
Firmy sdružené pod TRINS	0	0	1	0	0	<b>1</b>
Obecní zastupitelstvo	22	12	10	39	152	<b>235</b>
Ostatní územní orgány státní správy	5	1	2	1	147	<b>156</b>
Podniky, firmy	23	23	16	27	121	<b>210</b>
Místní služby	16	28	2	20	7	<b>73</b>
Česká inspekce životního prostředí	1	8	31	4	1	<b>45</b>
Správa komunikace	4	16	8	6	0	<b>34</b>
Veterinární správa	0	0	0	3	1	<b>4</b>
Ostatní subjekty (název)	33	32	8	95	74	<b>242</b>

\*poznámka:

požáry: požáry s účastí jednotky PO, požáry bez účasti jednotky PO

dopravní nehody: silniční, silniční hromadná, železniční vč. metra, letecká, ostatní

úniky nebezpečných látek: plynu, aerosolu, kapaliny, ropných produktů, pevných látek, ostatní

technické havárie: technické havárie, technická pomoc, technologická pomoc, ostatní, povodeň, záplava, déšť, sníh, námrazy, větrná smršť, sesuv půdy, ostatní

ostatní mimořádné události: radiační havárie a nehody, ostatní MU, planý poplach