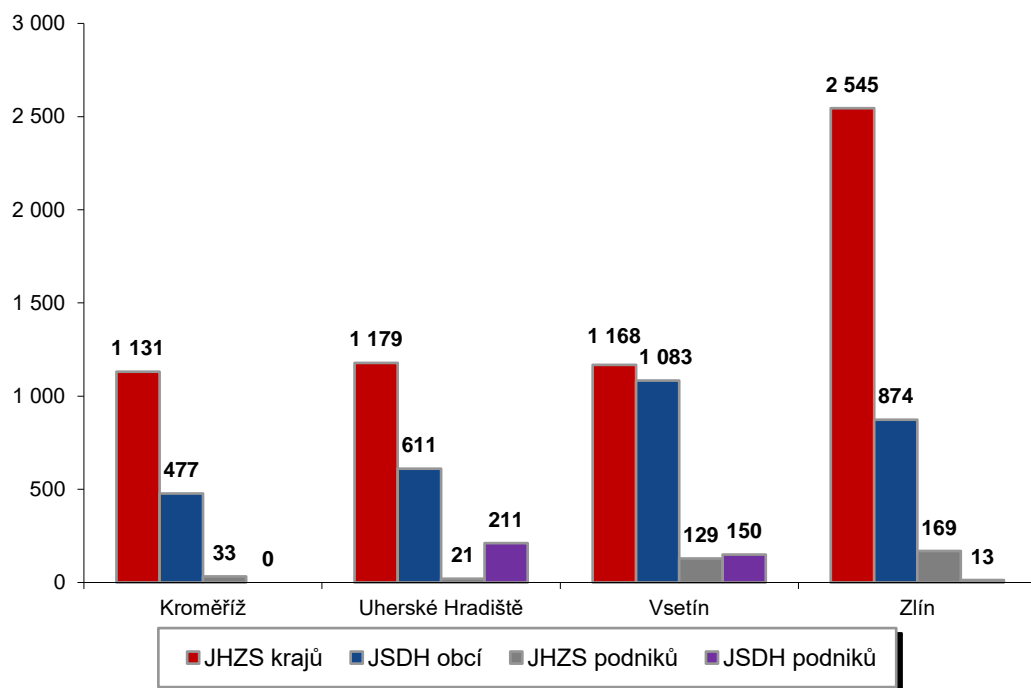


I. Základní statistické údaje o zásahové činnosti za IV čtvrtletí 2022

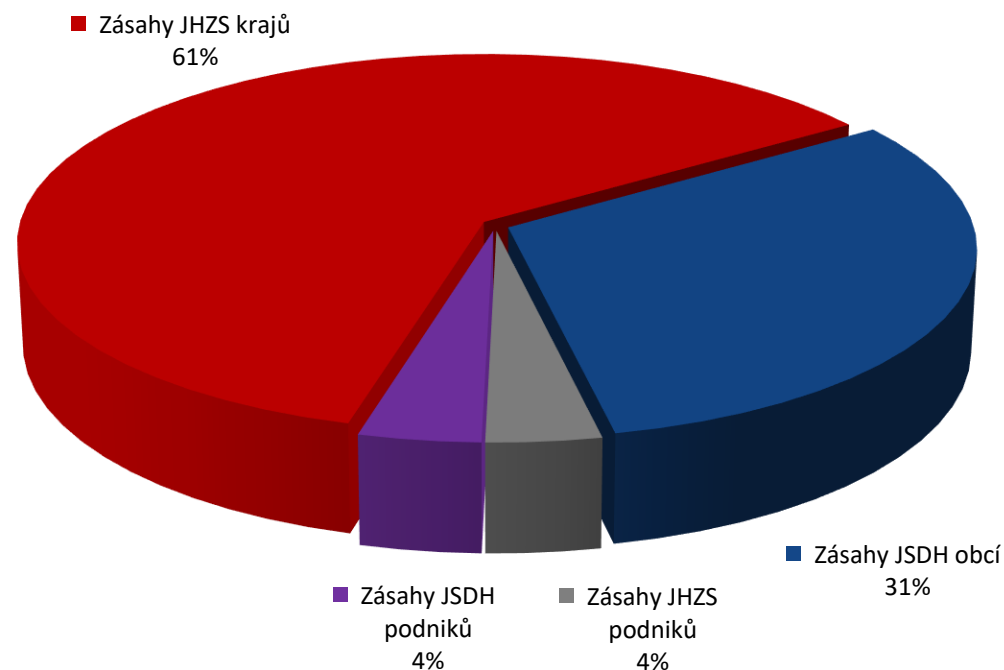
Tab. 1 Přehled počtu zásahů v okresech Zlínského kraje

Okres (kraj) / jednotka	ZÁSAHY														
	Celkem		JHZS krajů			JSDH obcí			JHZS podniků			JSDH podniků			
	Počet	Podíl %	Počet	Podíl %	% z celk.	Počet	Podíl %	% z celk.	Počet	Podíl %	% z celk.	Počet	Podíl %	% z celk.	
Kroměříž	1 641	16,76	1 131	18,78	68,92	477	15,67	29,07	33	9,38	2,01	0	0,00	0,00	
Uherské Hradiště	2 022	20,65	1 179	19,57	58,31	611	20,07	30,22	21	5,97	1,04	211	56,42	10,44	
Vsetín	2 530	25,83	1 168	19,39	46,17	1 083	35,57	42,81	129	36,65	5,10	150	40,11	5,93	
Zlín	3 601	36,77	2 545	42,25	70,67	874	28,70	24,27	169	48,01	4,69	13	3,48	0,36	
Zlínský kraj	9 794	100	6 023	100	61,50	3 045	100	31,09	352	100	3,59	374	100	3,82	

Porovnání počtu zásahů v okresech Zlínského kraje



Procentuální podíl počtu zásahů v okresech Zlínského kraje

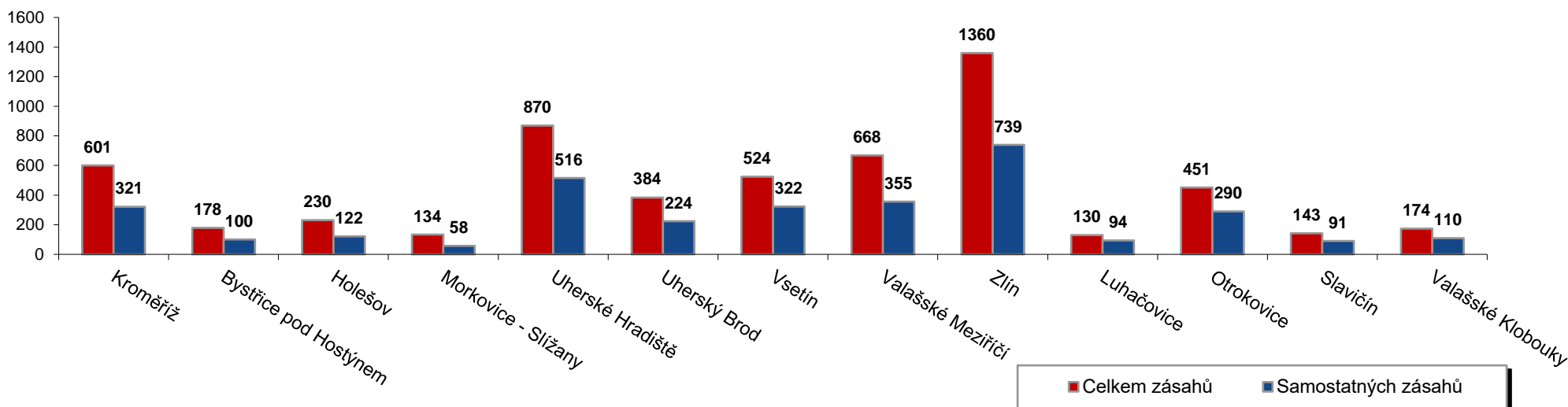


II. Zásahová činnost jednotek HZS Zlínského kraje za IV čtvrtletí 2022

Tab. 2 Přehled počtu zásahů JPO I HZS ZLK podle stanic

Jednotka	Číslo jednotky	Celkem zásahů		Samostatných zásahů	
		počet	podíl %	počet	podíl %
Kroměříž	721010	601	10,28	321	9,61
Bystřice pod Hostýnem	721011	178	3,04	100	2,99
Holešov	721012	230	3,93	122	3,65
Morkovice - Slížany	721013	134	2,29	58	1,74
Uherské Hradiště	722010	870	14,88	516	15,44
Uherský Brod	722012	384	6,57	224	6,70
Vsetín	723010	524	8,96	322	9,63
Valašské Meziříčí	723011	668	11,42	355	10,62
Zlín	724010	1360	23,26	739	22,11
Luhačovice	724013	130	2,22	94	2,81
Otrokovice	724014	451	7,71	290	8,68
Slavičín	724012	143	2,45	91	2,72
Valašské Klobouky	724011	174	2,98	110	3,29
Celkem	13 jednotek	5 847	100,00	3 342	100,00

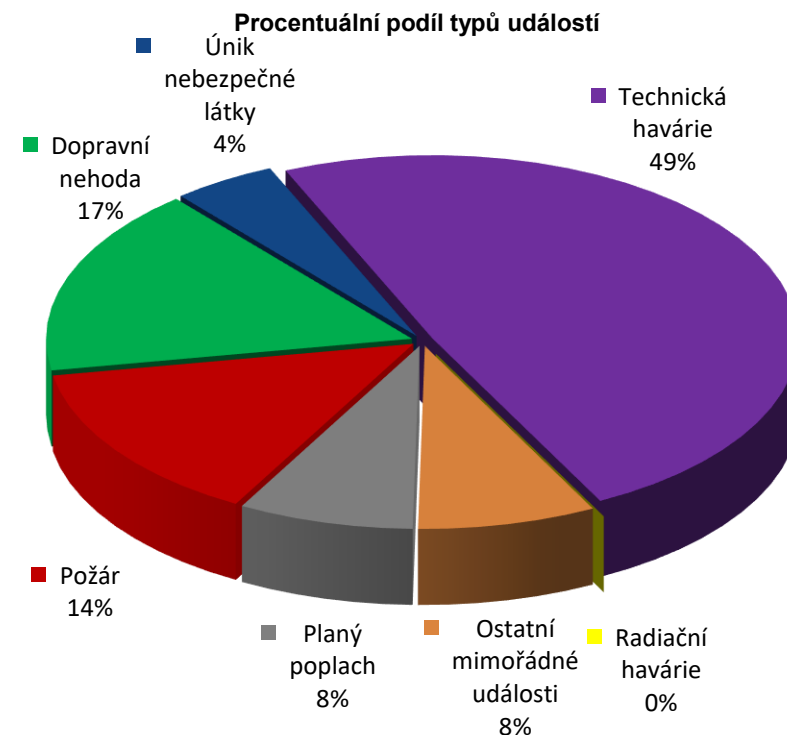
Přehled počtu zásahů JPO I HZS ZLK podle stanic



III. Základní statistické údaje o událostech za IV čtvrtletí 2022

Tab. 3 Přehled počtu událostí v okresech Zlínského kraje

Typ události / okres (kraj)	KM	UH	VS	ZL	Zlínský
12 - P - s účastí jednotky PO	164	180	210	293	847
19 - P - bez účasti jednotky PO	2	1	4	1	8
Požár (P)	166	181	214	294	855
21 - DN - silniční	185	238	223	285	931
22 - DN - silniční hromadná	3	0	5	2	10
23 - DN - železniční (včetně metra)	10	9	16	16	51
24 - DN - letecká	0	0	0	0	0
25 - DN - ostatní	3	4	2	1	10
Dopravní nehoda (DN)	201	251	246	304	1 002
41 - UNL - únik plynu/aerosolu	18	19	14	16	67
42 - UNL - únik kapaliny (mimo ropných produktů)	2	4	4	2	12
43 - UNL - únik ropných produktů	32	36	49	60	177
44 - UNL - únik pevné látky	0	0	0	0	0
45 - UNL - ostatní (včetně jiné než chemické)	3	2	10	6	21
Únik nebezpečné chemické látky (UNL)	55	61	77	84	277
51 - TH - technická havárie	0	0	0	0	0
52 - TH - technická pomoc	468	487	728	732	2 415
53 - TH - technologická pomoc	0	1	0	0	1
54 - TH - ostatní pomoc	54	117	182	186	539
Technická havárie (TH)	522	605	910	918	2 955
61 - Radiační havárie a nehoda (RH)	0	0	0	0	0
71 - Ostatní mimořádné události (OMU)	28	5	15	427	475
81 - Planý poplach (PP)	60	108	114	186	468
Události celkem	1 032	1 211	1 576	2 213	6 032



IV. Základní statistické údaje o událostech za IV čtvrtletí 2022

Tab. 4 Přehled počtu událostí podle měsíců ve Zlínském kraji

Měsíc / typ události	I	II	III	IV	V	VI	VII	VIII	IX	X	XI	XII
Požáry*	62	61	198	71	66	70	78	52	43	38	58	58
Dopravní nehody*	91	65	78	69	96	97	96	71	79	94	79	87
Úniky nebezpečné látky*	19	16	22	23	24	22	28	26	38	24	23	12
Technické havárie*	298	210	180	170	193	362	361	298	238	193	181	271
Ostatní mimořádné události*	123	86	146	78	85	67	63	75	52	67	54	47
Události celkem	593	438	624	411	464	618	626	522	450	416	395	475

*poznámka:

požáry: požáry s účastí jednotky PO, požáry bez účasti jednotky PO

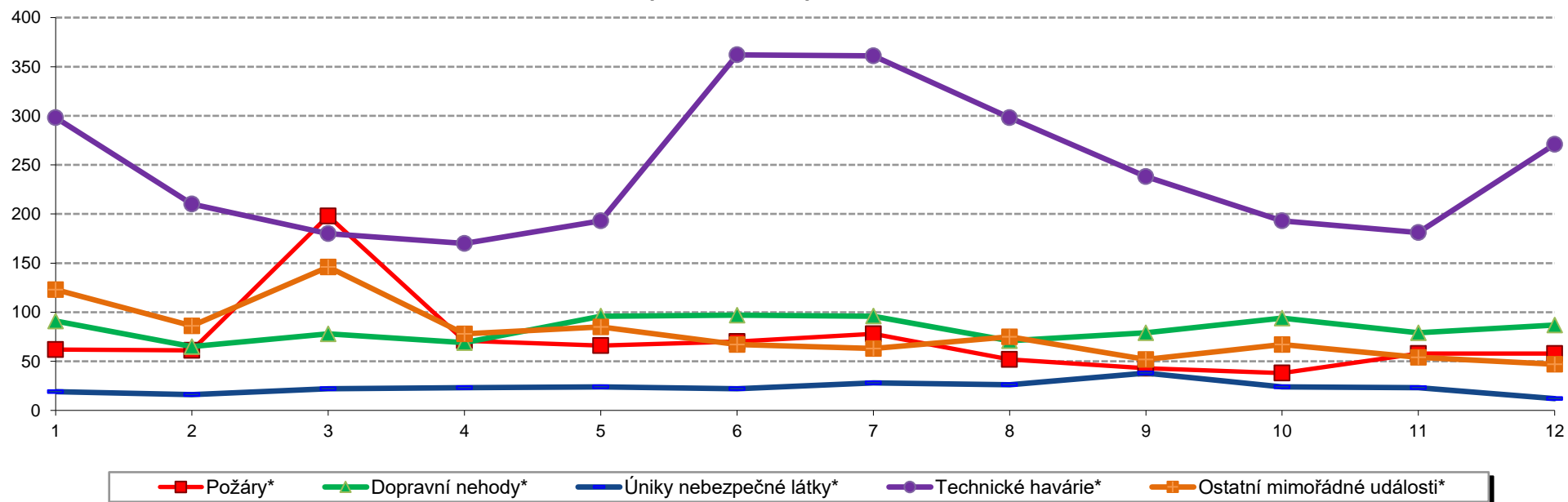
dopravní nehody: silniční, silniční hromadná, železniční vč. metra, letecká, ostatní

úniky nebezpečných látek: plynu, aerosolu, kapaliny, ropných produktů, pevných látek, ostatní

technické havárie: technické havárie, technická pomoc, technologická pomoc, ostatní, povodeň, záplava, déšť, sníh, námrazy, větrná smršť, sesuv půdy, ostatní

ostatní mimořádné události: radiační havárie a nehody, ostatní MU, planý poplach

Přehled počtu událostí podle měsíců

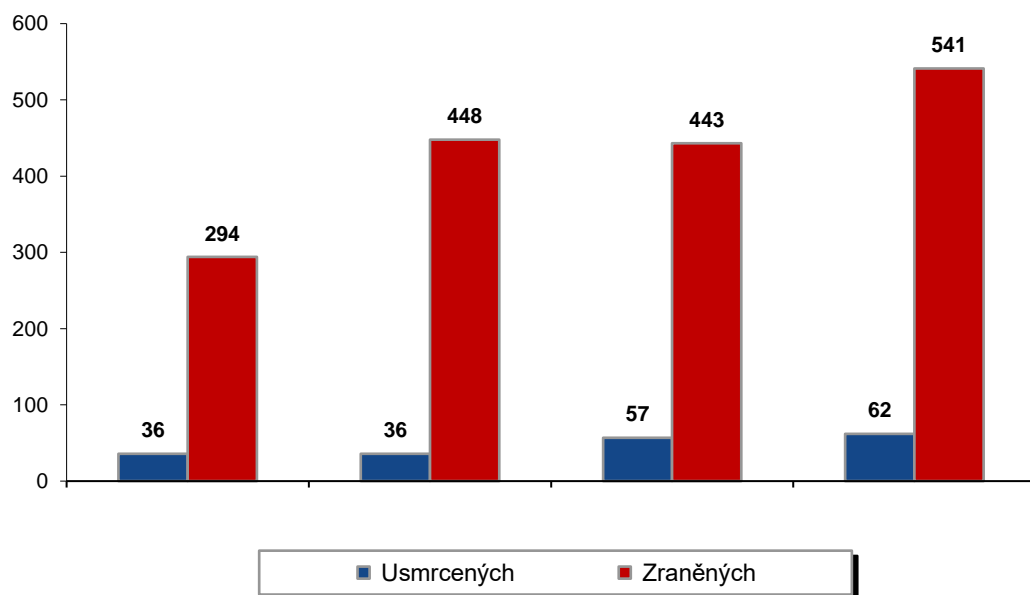


V. Následky mimořádných událostí - usmrcení, zranění, evakuovaní a zachránění za IV čtvrtletí 2022

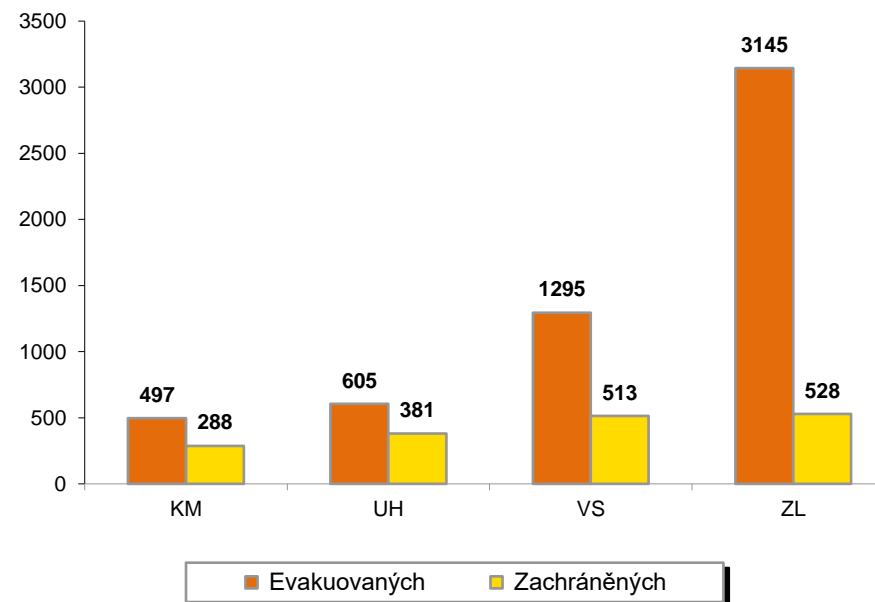
Tab. 5 Souhrn usmrcených, zraněných, evakuovaných a zachráněných osob při událostech v okresech Zlínského kraje

Kategorie / okres (kraj)	KM	UH	VS	ZL	Zlínský
Usmrcených	36	36	57	62	191
osob	36	36	57	62	191
hasičů JHZS	0	0	0	0	0
hasičů JSDH	0	0	0	0	0
Zraněných	294	448	443	541	1726
osob	292	442	437	534	1705
hasičů JHZS	1	4	1	3	9
hasičů JSDH	1	2	5	4	12
Evakuovaných	497	605	1295	3145	5542
osob	497	605	1295	3145	5542
Zachráněných	288	381	513	528	1710
osob	288	381	513	528	1710

Přehled počtu usmrcených a zraněných osob při událostech v okresech Zlínského kraje



Přehled počtu evakuovaných a zachráněných osob při událostech v okresech Zlínského kraje

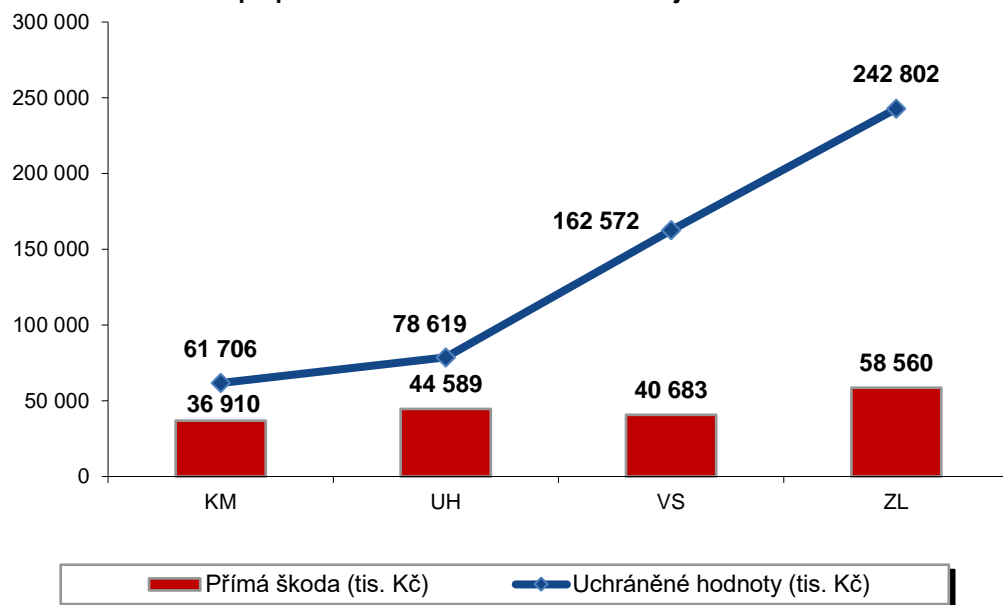


VI. Základní statistické údaje o událostech typu požár za IV čtvrtletí 2022

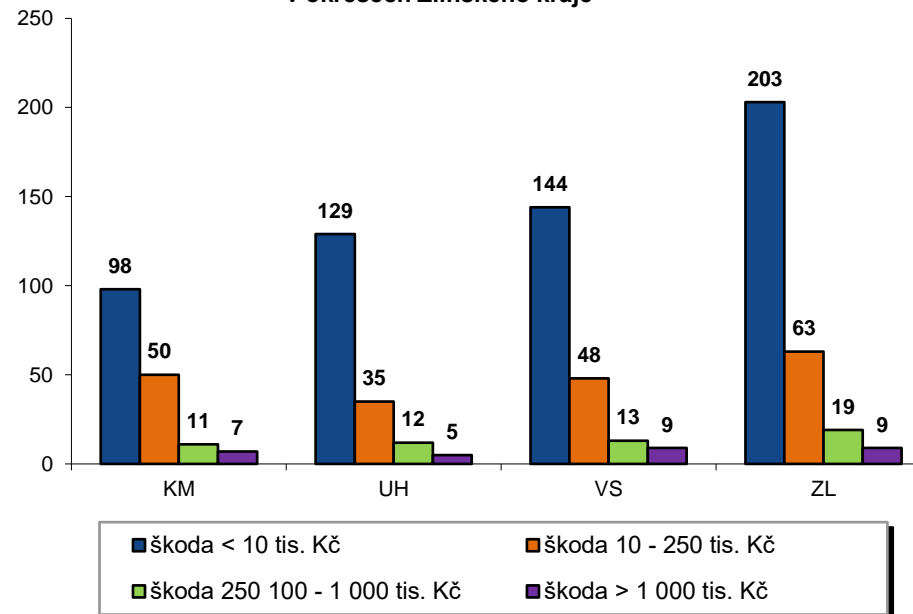
Tab. 6 Základní údaje o požárech

Údaje o požárech / okres (kraj)	KM	UH	VS	ZL	Zlínský
škoda < 10 tis. Kč	98	129	144	203	574
škoda 10 - 250 tis. Kč	50	35	48	63	196
škoda 250 100 - 1 000 tis. Kč	11	12	13	19	55
škoda > 1 000 tis. Kč	7	5	9	9	30
Počet požárů	166	181	214	294	855
Přímá škoda (tis. Kč)	36 910	44 589	40 683	58 560	180 742
Uchráněné hodnoty (tis. Kč)	61 706	78 619	162 572	242 802	545 699
Usmrceno osob	1	0	5	3	9
Zraněno osob	11	18	13	28	70
Evakuováno osob	95	89	84	812	1080
Zachráněno osob	6	13	12	31	62

Přehled přímé škody a uchráněné hodnoty v tis. Kč při požárech v okresech Zlínského kraje



Přehled počtu požárů podle škody v tis. Kč v okresech Zlínského kraje



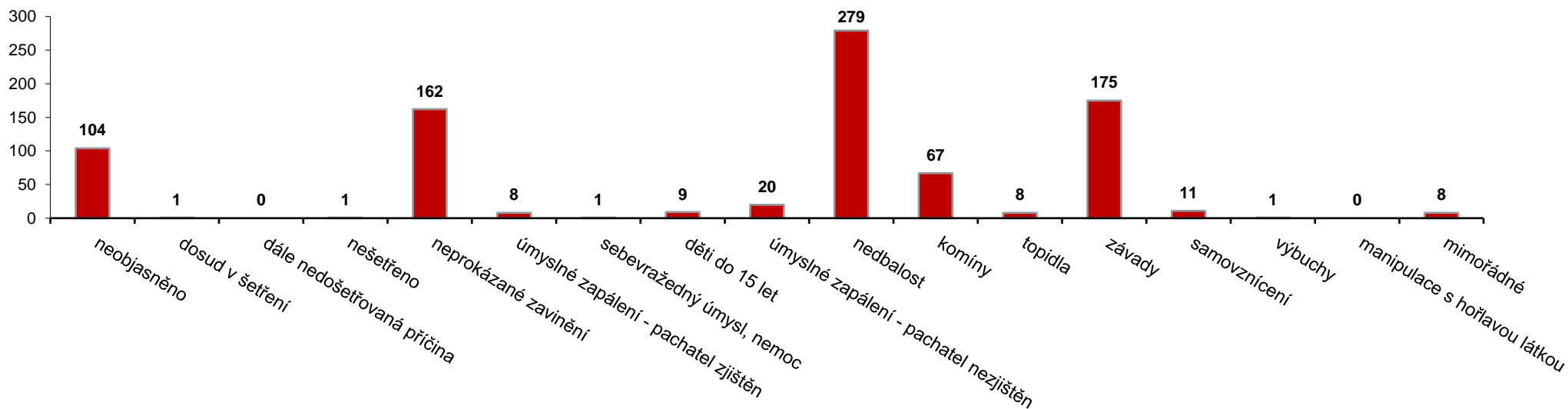
VII. Požáry podle příčiny a činnosti při vzniku za IV čtvrtletí 2022

Tab. 7 Požáry podle příčiny a činnosti při vzniku v okresech Zlínského kraje

Kategorie / okres (kraj)	KM	UH	VS	ZL	Zlínský
neobjasněno	6	68	27	3	104
dosud v šetření	0	1	0	0	1
dále nedošetřovaná příčina	0	0	0	0	0
nešetřeno	1	0	0	0	1
neprokázané zavinění	61	12	21	68	162
úmyslné zapálení - pachatel zjištěn	4	1	1	2	8
sebevražedný úmysl, nemoc	0	0	0	1	1
děti do 15 let	0	1	1	7	9
úmyslné zapálení - pachatel nezjištěn	0	2	4	14	20
nedbalost	46	40	80	113	279
komíny	12	9	29	17	67
topidla	4	1	2	1	8
závady	30	41	43	61	175
samovznícení	0	5	1	5	11
výbuchy	1	0	0	0	1
manipulace s hořlavou látkou	0	0	0	0	0
mimořádné	1	0	5	2	8
Celkem	166	181	214	294	855

pozn. Nedošetřované požáry - Jedná se o požáry se základní evidencí, například požáry přírodních porostů, odpadů, demolic a vraků vozidel, kdy nedošlo ke vzniku škody a rozšíření požáru.

Požáry podle příčiny a činnosti při vzniku ve Zlínském kraji



VIII. Základní statistické údaje o spolupráci u událostí za IV čtvrtletí 2022

Tab. 8 Přehled spolupráce u událostí ve Zlínském kraji

Typ události / spolupráce	Požáry*	Dopravní nehody*	Únik nebezpečné látky*	Technické havárie*	Ostatní MU*	Celkem
Policie ČR	699	980	192	1167	339	3377
Zdravotnická záchranná služba	64	621	7	1045	13	1750
Armáda ČR - vojenské záchranné útvary	0	0	0	0	0	0
Armáda ČR - jiné	0	0	0	1	0	1
Obecní policie	46	49	27	152	123	397
Hygienická služba	0	0	0	0	29	29
Báňská záchranná služba	0	0	0	0	0	0
Občanská sdružení v IZS	0	0	0	3	55	58
Pohotovostní služba elektro rozvodných závodů	23	12	0	47	1	83
Plynárenská pohotovostní služba	2	7	49	17	0	75
Vodárenská pohotovostní služba	28	0	4	15	0	47
Teplárenská pohotovostní služba	0	0	0	1	0	1
Státní úřad pro jadernou bezpečnost	0	0	0	0	0	0
Ostatní ústřední orgány státní správy	0	0	0	4	0	4
Firmy sdružené pod TRINS	0	0	1	0	0	1
Samospráva	31	15	13	51	184	294
Ostatní územní orgány státní správy	5	1	4	1	185	196
Podniky, firmy	31	39	18	34	123	245
Místní služby	18	50	2	21	9	100
Česká inspekce životního prostředí	1	13	34	7	1	56
Správa komunikace	5	30	10	9	0	54
Veterinární správa	0	0	0	3	1	4
Ostatní subjekty (název)	38	42	13	133	105	331

*poznámka:

požáry: požáry s účastí jednotky PO, požáry bez účasti jednotky PO

dopravní nehody: silniční, silniční hromadná, železniční vč. metra, letecká, ostatní

úniky nebezpečných látek: plynu, aerosolu, kapaliny, ropných produktů, pevných látek, ostatní

technické havárie: technické havárie, technická pomoc, technologická pomoc, ostatní, povodeň, záplava, déšť, sníh, námrazy, větrná smršť, sesuv půdy, ostatní

ostatní mimořádné události: radiační havárie a nehody, ostatní MU, planý poplach