



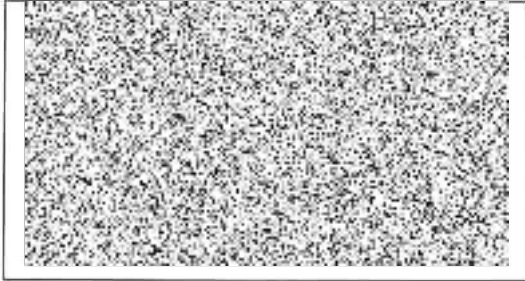
Hasičský záchranný sbor Kraje Vysočina krajské ředitelství

Ke Skalce 32, 586 04 Jihlava



HZSJX0086D5W
prvotní identifikátor

ADRESÁT:



VYŘIZUJE: kpt. Ing. Petra Musilová, DiS
TEL: 950270195 / FAX: 950270152
E-MAIL: petra.musilova@hasici-vysocina.cz

JIHLAVA: 18.10.2022

Č.j.: HSJI- 3291-2/PK,IA-2022

Počet listů: 2
Přílohy: 1

Vyřízení žádosti [redacted] o informace ke stálým úkrytům v ČR dle z. č. 106/1999 Sb.

Hasičský záchranný sbor Kraje Vysočina dne 4. října 2022 obdržel Vaši žádost o poskytnutí informace ve smyslu zákona č. 106/1999 Sb., o svobodném přístupu k informacím, ve znění pozdějších předpisů.

Konkrétně požadujete následující informace z evidence úkrytového fondu, který vede HZS Kraje Vysočina:

- bližší identifikace krytu (např. jméno správce/vlastníka),
- přesná adresa nebo GPS souřadnice těchto krytů,
- informace o stavu krytů (např. zda se dají plnohodnotně využívat),
- kapacita krytů,
- případně pokud jsou dostupná historická data související s vývojem počtu krytů (datum vzniku, případně zániku u neaktivních krytů apod.)

a to za účelem zpracování analýzy dostupnosti krytů v rámci ČR a vytvoření mapového podkladu se zanesením všech stálých a improvizovaných úkrytů.

Vámi požadované údaje z evidence Hasičského záchranného sboru Kraje Vysočina zasiláme v příloze tohoto dopisu.

Datum výstavby uvádíme u úkrytů, u kterých tento údaj máme k dispozici. Vzhledem k tomu, že u stálých úkrytů vyřazených z evidence úkrytového fondu majitel změnil účel využití stavby nebo mohla proběhnout i jejich demolice, nejsou to již stavby civilní ochrany či stavby dotčené požadavky civilní ochrany, a tudíž jejich evidenci ze zákona dále nevedeme, resp. údaje o vyřazených úkrytech neaktualizujeme.

Nad rámec požadovaných informací Vám sdělujeme, že problematika ukrytí obyvatelstva je velmi komplexní a nelze ji zjednodušovat pouze na stálé úkryty. V případě vzniku mimořádné události nebo krizové situace nevojenského charakteru doporučujeme obyvatelům využívat přirozené ochranné vlastnosti staveb a současně respektovat pokyny velitele zásahu či starosty obce. Pro různý typ ohrožení je vždy nutné zvolit odpovídající prostor pro ukrytí obyvatel.

Tímto považujeme Vaši žádost za vyřízenou.

S pozdravem

plk. Mgr. Jiří Němec
krajský ředitel