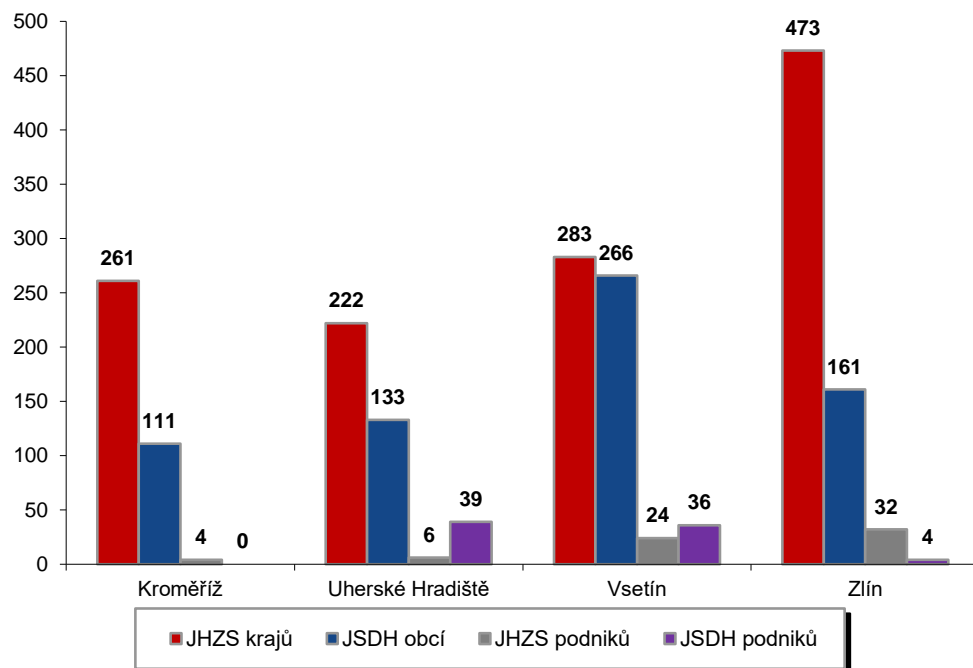


## I. Základní statistické údaje o zásahové činnosti za I čtvrtletí 2023

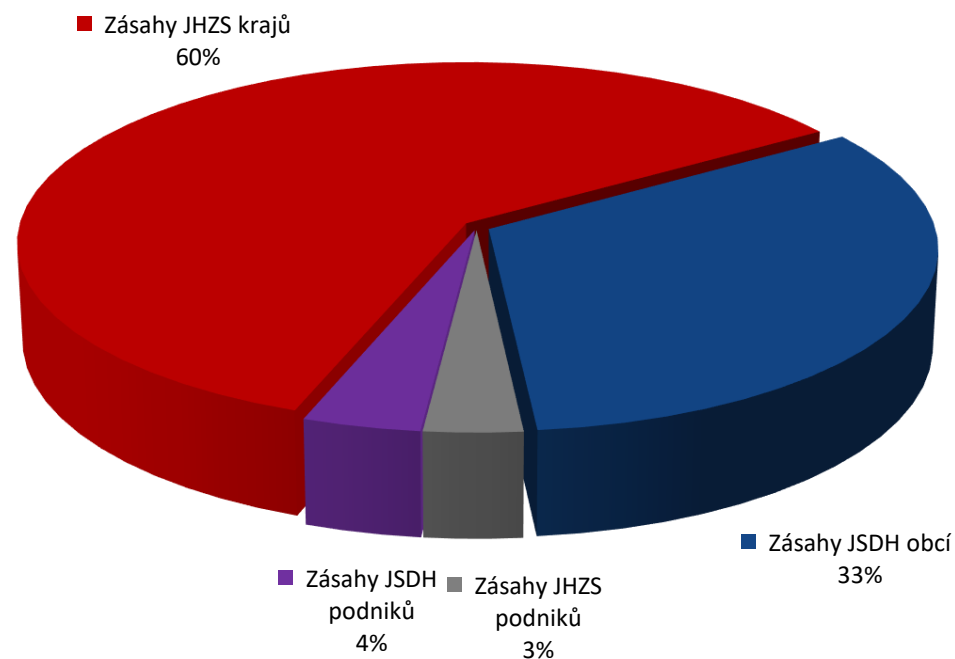
Tab. 1 Přehled počtu zásahů v okresech Zlínského kraje

Okres (kraj) / jednotka	ZÁSAHY														
	Celkem		JHZS krajů			JSDH obcí			JHZS podniků			JSDH podniků			
	Počet	Podíl %	Počet	Podíl %	% z celk.	Počet	Podíl %	% z celk.	Počet	Podíl %	% z celk.	Počet	Podíl %	% z celk.	
Kroměříž	376	18,30	261	21,07	69,41	111	16,54	29,52	4	6,06	1,06	0	0,00	0,00	
Uherské Hradiště	400	19,46	222	17,92	55,50	133	19,82	33,25	6	9,09	1,50	39	49,37	9,75	
Vsetín	609	29,64	283	22,84	46,47	266	39,64	43,68	24	36,36	3,94	36	45,57	5,91	
Zlín	670	32,60	473	38,18	70,60	161	23,99	24,03	32	48,48	4,78	4	5,06	0,60	
<b>Zlínský kraj</b>	<b>2 055</b>	<b>100</b>	<b>1 239</b>	<b>100</b>	<b>60,29</b>	<b>671</b>	<b>100</b>	<b>32,65</b>	<b>66</b>	<b>100</b>	<b>3,21</b>	<b>79</b>	<b>100</b>	<b>3,84</b>	

Porovnání počtu zásahů v okresech Zlínského kraje



Procentuální podíl počtu zásahů v okresech Zlínského kraje

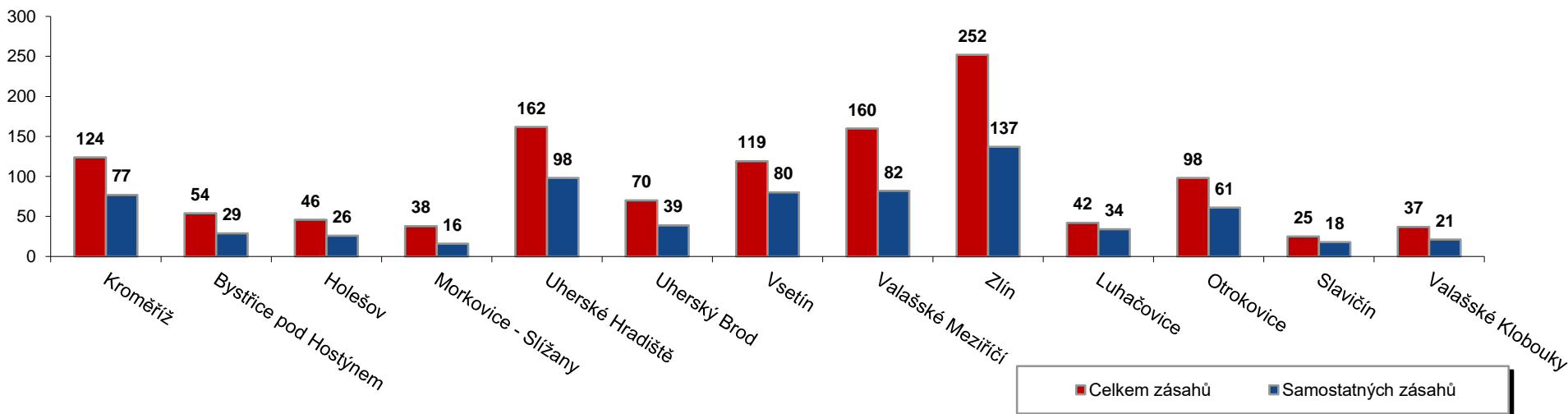


## II. Zásahová činnost jednotek HZS Zlínského kraje za I čtvrtletí 2023

Tab. 2 Přehled počtu zásahů JPO I HZS ZLK podle stanic

Jednotka	Číslo jednotky	Celkem zásahů		Samostatných zásahů	
		počet	podíl %	počet	podíl %
Kroměříž	721010	124	10,11	77	10,72
Bystrice pod Hostýnem	721011	54	4,40	29	4,04
Holešov	721012	46	3,75	26	3,62
Morkovice - Slížany	721013	38	3,10	16	2,23
Uherské Hradiště	722010	162	13,20	98	13,65
Uherský Brod	722012	70	5,70	39	5,43
Vsetín	723010	119	9,70	80	11,14
Valašské Meziříčí	723011	160	13,04	82	11,42
Zlín	724010	252	20,54	137	19,08
Luhačovice	724013	42	3,42	34	4,74
Otrokovice	724014	98	7,99	61	8,50
Slavičín	724012	25	2,04	18	2,51
Valašské Klobouky	724011	37	3,02	21	2,92
<b>Celkem</b>	<b>13 jednotek</b>	<b>1 227</b>	<b>100,00</b>	<b>718</b>	<b>100,00</b>

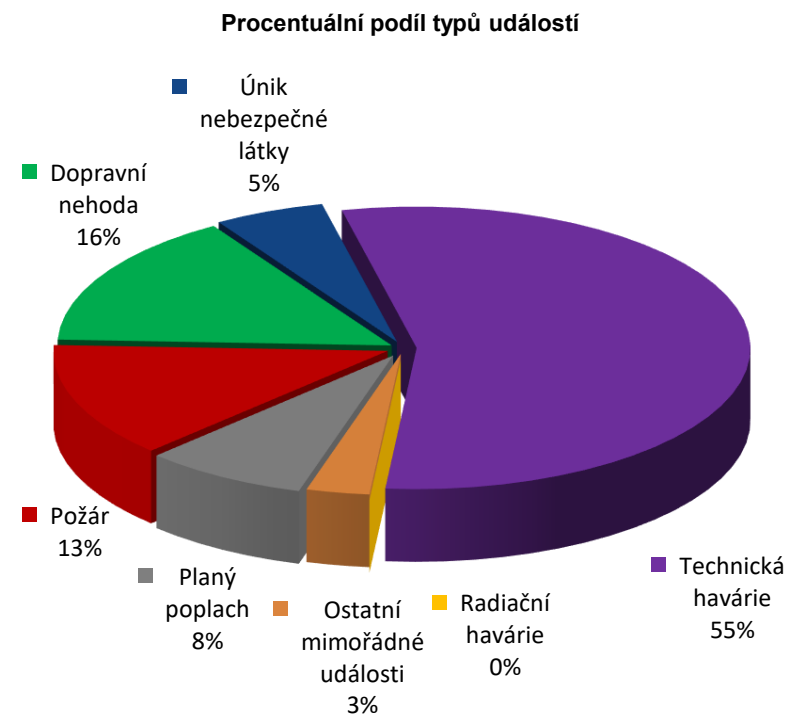
Přehled počtu zásahů JPO I HZS ZLK podle stanic



## III. Základní statistické údaje o událostech za I čtvrtletí 2023

Tab. 3 Přehled počtu událostí v okresech Zlínského kraje

Typ události / okres (kraj)	KM	UH	VS	ZL	Zlínský
12 - P - s účastí jednotky PO	40	29	55	46	170
19 - P - bez účasti jednotky PO	0	1	5	1	7
<b>Požár (P)</b>	<b>40</b>	<b>30</b>	<b>60</b>	<b>47</b>	<b>177</b>
21 - DN - silniční	34	50	50	62	196
22 - DN - silniční hromadná	1	1	1	0	3
23 - DN - železniční (včetně metra)	1	0	2	4	7
24 - DN - letecká	0	1	0	0	1
25 - DN - ostatní	0	0	0	0	0
<b>Dopravní nehoda (DN)</b>	<b>36</b>	<b>52</b>	<b>53</b>	<b>66</b>	<b>207</b>
41 - UNL - únik plynu/aerosolu	7	2	2	6	17
42 - UNL - únik kapaliny (mimo ropných produktů)	0	2	1	1	4
43 - UNL - únik ropných produktů	8	7	19	16	50
44 - UNL - únik pevné látky	0	0	0	0	0
45 - UNL - ostatní (včetně jiné než chemické)	0	1	0	0	1
<b>Únik nebezpečné chemické látky (UNL)</b>	<b>15</b>	<b>12</b>	<b>22</b>	<b>23</b>	<b>72</b>
51 - TH - technická havárie	0	0	0	0	0
52 - TH - technická pomoc	123	114	184	193	614
53 - TH - technologická pomoc	0	0	0	0	0
54 - TH - ostatní pomoc	10	24	48	45	127
<b>Technická havárie (TH)</b>	<b>133</b>	<b>138</b>	<b>232</b>	<b>238</b>	<b>741</b>
61 - Radiační havárie a nehoda (RH)	0	0	0	0	0
71 - Ostatní mimořádné události (OMU)	0	1	0	40	41
81 - Planý poplach (PP)	13	16	38	40	107
<b>Události celkem</b>	<b>237</b>	<b>249</b>	<b>405</b>	<b>454</b>	<b>1 345</b>



## IV. Základní statistické údaje o událostech za I čtvrtletí 2023

Tab. 4 Přehled počtu událostí podle měsíců ve Zlínském kraji

Měsíc / typ události	I	II	III	IV	V	VI	VII	VIII	IX	X	XI	XII
Požáry*	46	56	75	0	0	0	0	0	0	0	0	0
Dopravní nehody*	84	41	82	0	0	0	0	0	0	0	0	0
Úniky nebezpečné látky*	13	28	31	0	0	0	0	0	0	0	0	0
Technické havárie*	251	305	185	0	0	0	0	0	0	0	0	0
Ostatní mimořádné události*	43	52	53	0	0	0	0	0	0	0	0	0
<b>Události celkem</b>	<b>437</b>	<b>482</b>	<b>426</b>	<b>0</b>	<b>0</b>	<b>0</b>	<b>0</b>	<b>0</b>	<b>0</b>	<b>0</b>	<b>0</b>	<b>0</b>

\*poznámka:

požáry: požáry s účastí jednotky PO, požáry bez účasti jednotky PO

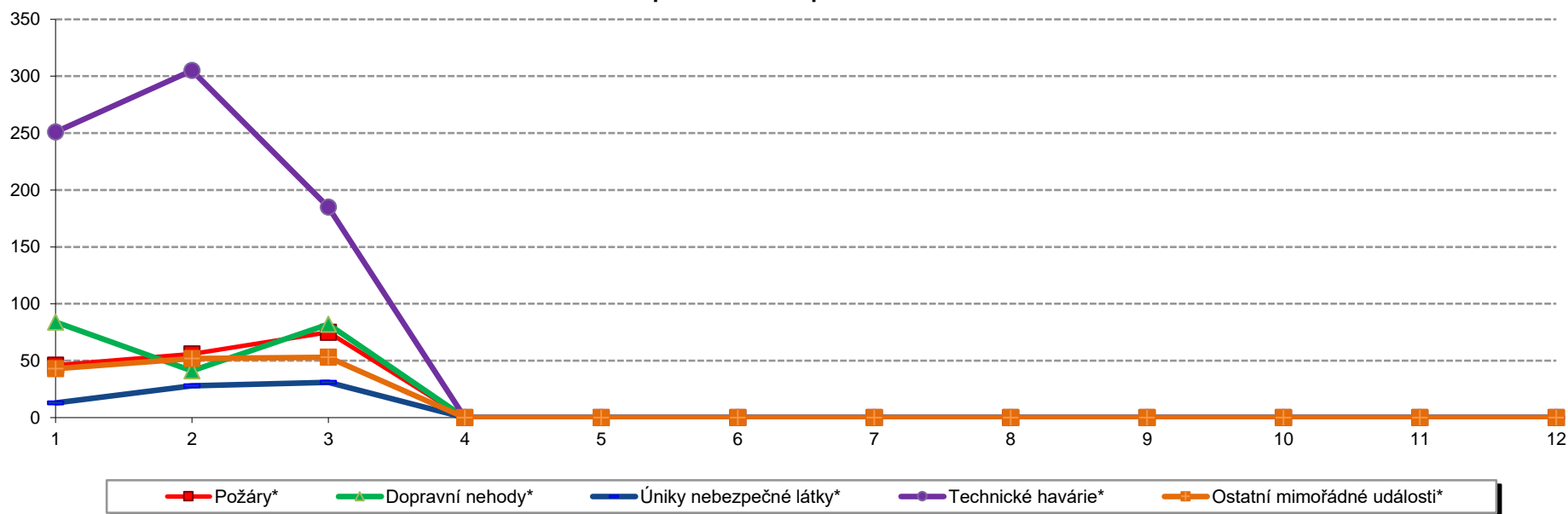
dopravní nehody: silniční, silniční hromadná, železniční vč. metra, letecká, ostatní

úniky nebezpečných látek: plynu, aerosolu, kapaliny, ropných produktů, pevných látek, ostatní

technické havárie: technické havárie, technická pomoc, technologická pomoc, ostatní, povodeň, záplava, déšť, sníh, námrazy, větrná smršť, sesuv půdy, ostatní

ostatní mimořádné události: radiační havárie a nehody, ostatní MU, planý poplach

Přehled počtu událostí podle měsíců

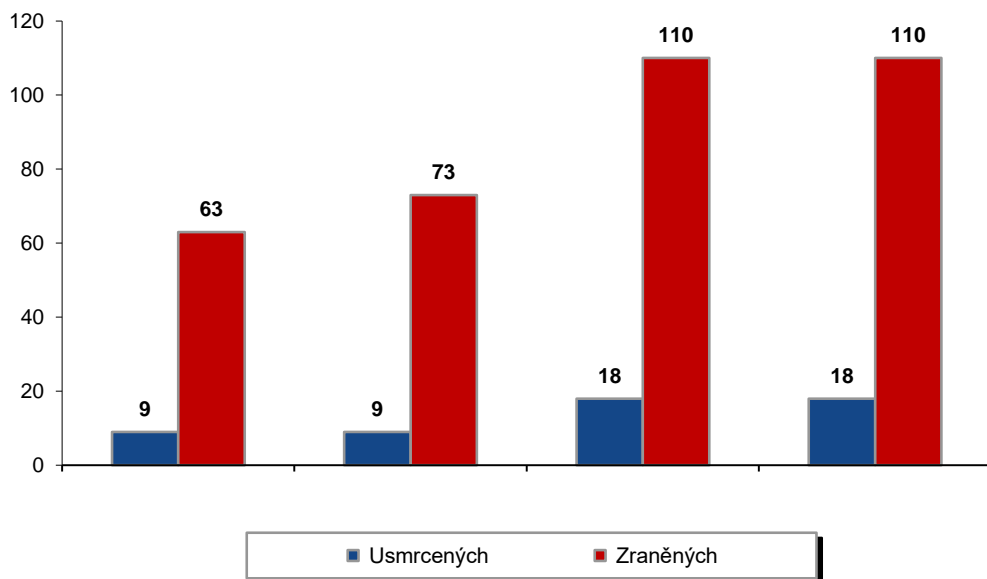


## V. Následky mimořádných událostí - usmrcení, zranění, evakuovaní a zachránění za I čtvrtletí 2023

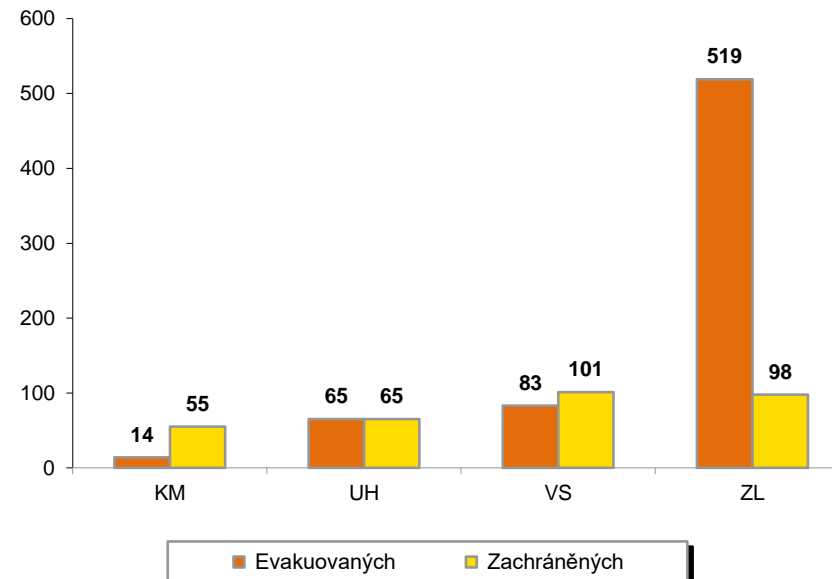
Tab. 5 Souhrn usmrcených, zraněných, evakuovaných a zachráněných osob při událostech v okresech Zlínského kraje

Kategorie / okres (kraj)	KM	UH	VS	ZL	Zlínský
<b>Usmrcených</b>	<b>9</b>	<b>9</b>	<b>18</b>	<b>18</b>	<b>54</b>
osob	9	9	18	18	54
hasičů JHZS	0	0	0	0	0
hasičů JSDH	0	0	0	0	0
<b>Zraněných</b>	<b>63</b>	<b>73</b>	<b>111</b>	<b>113</b>	<b>360</b>
osob	63	73	110	110	356
hasičů JHZS	0	0	0	1	1
hasičů JSDH	0	0	1	2	3
<b>Evakuovaných</b>	<b>14</b>	<b>65</b>	<b>83</b>	<b>519</b>	<b>681</b>
osob	14	65	83	519	681
<b>Zachráněných</b>	<b>55</b>	<b>65</b>	<b>101</b>	<b>98</b>	<b>319</b>
osob	55	65	101	98	319

Přehled počtu usmrcených a zraněných osob při událostech v okresech Zlínského kraje



Přehled počtu evakuovaných a zachráněných osob při událostech v okresech Zlínského kraje

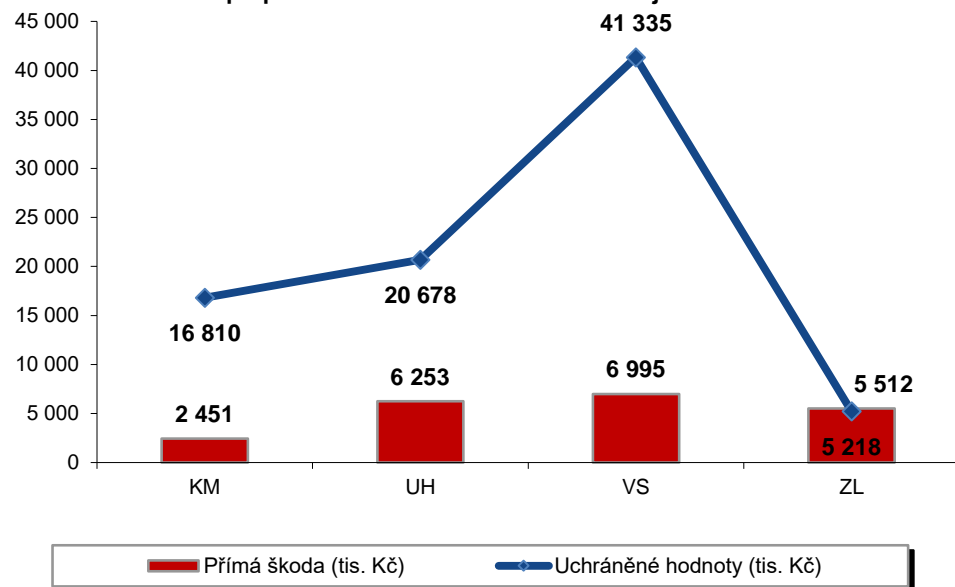


## VI. Základní statistické údaje o událostech typu požár za I čtvrtletí 2023

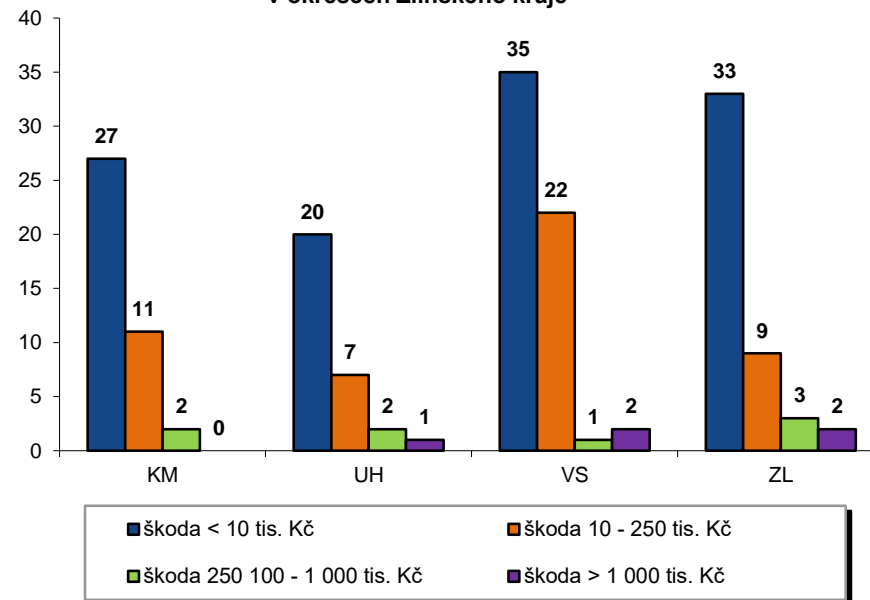
Tab. 6 Základní údaje o požárech

Údaje o požárech / okres (kraj)	KM	UH	VS	ZL	Zlínský
škoda < 10 tis. Kč	27	20	35	33	115
škoda 10 - 250 tis. Kč	11	7	22	9	49
škoda 250 100 - 1 000 tis. Kč	2	2	1	3	8
škoda > 1 000 tis. Kč	0	1	2	2	5
<b>Počet požárů</b>	<b>40</b>	<b>30</b>	<b>60</b>	<b>47</b>	<b>177</b>
Přímá škoda (tis. Kč)	2 451	6 253	6 995	5 512	21 211
Uchráněné hodnoty (tis. Kč)	16 810	20 678	41 335	5 218	84 041
Usmrceno osob	0	0	1	0	1
Zraněno osob	3	0	4	1	8
Evakuováno osob	5	25	0	0	30
Zachráněno osob	1	0	0	0	1

Přehled přímé škody a uchráněné hodnoty v tis. Kč při požárech v okresech Zlínského kraje



Přehled počtu požárů podle škody v tis. Kč v okresech Zlínského kraje



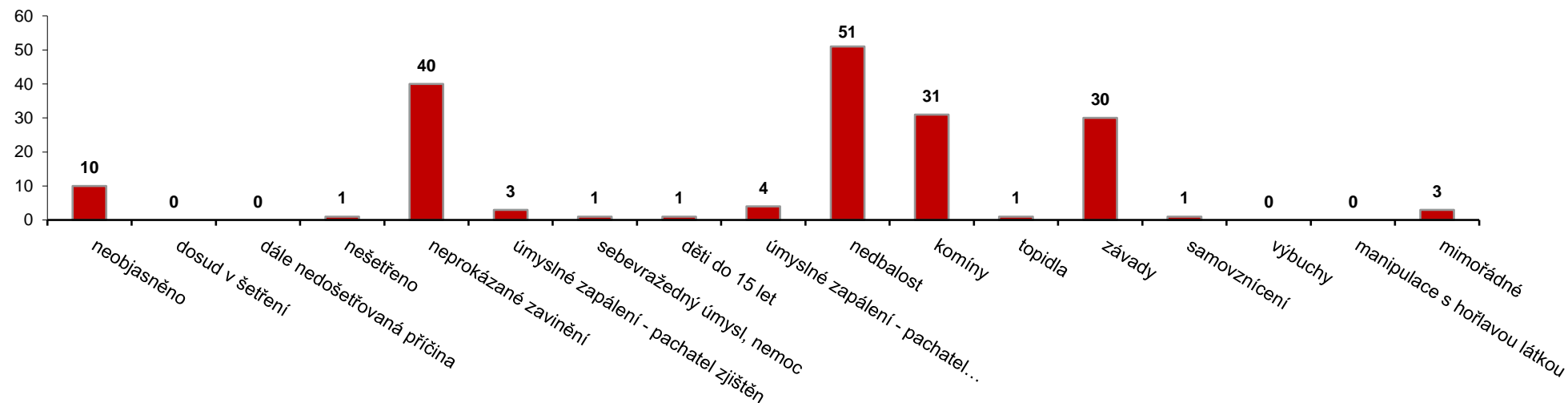
## VII. Požáry podle příčiny a činnosti při vzniku za I čtvrtletí 2023

Tab. 7 Požáry podle příčiny a činnosti při vzniku v okresech Zlínského kraje

Kategorie / okres (kraj)	KM	UH	VS	ZL	Zlínský
neobjasněno	0	2	7	1	10
dosud v šetření	0	0	0	0	0
dále nedošetřovaná příčina	0	0	0	0	0
nešetřeno	1	0	0	0	1
neprokázané zavinění	11	2	12	15	40
úmyslné zapálení - pachatel zjištěn	0	2	0	1	3
sebevražedný úmysl, nemoc	0	0	1	0	1
děti do 15 let	0	0	0	1	1
úmyslné zapálení - pachatel nezjištěn	0	0	1	3	4
nedbalost	13	8	14	16	51
komíny	8	5	13	5	31
topidla	1	0	0	0	1
závady	6	11	8	5	30
samovznícení	0	0	1	0	1
výbuchy	0	0	0	0	0
manipulace s hořlavou látkou	0	0	0	0	0
mimořádné	0	0	3	0	3
<b>Celkem</b>	<b>40</b>	<b>30</b>	<b>60</b>	<b>47</b>	<b>177</b>

pozn. Nedošetřované požáry - Jedná se o požáry se základní evidencí, například požáry přírodních porostů, odpadů, demolic a vraků vozidel, kdy nedošlo ke vzniku škody a rozšíření požáru.

Požáry podle příčiny a činnosti při vzniku ve Zlínském kraji



## VIII. Základní statistické údaje o spolupráci u událostí za I čtvrtletí 2023

Tab. 8 Přehled spolupráce u událostí ve Zlínském kraji

Typ události / spolupráce	Požáry*	Dopravní nehody*	Únik nebezpečné látky*	Technické havárie*	Ostatní MU*	Celkem
Policie ČR	124	184	37	248	61	<b>654</b>
Zdravotnická záchranná služba	9	109	6	207	2	<b>333</b>
Armáda ČR - roty	0	0	0	0	0	<b>0</b>
Armáda ČR - jiné	0	0	0	0	0	<b>0</b>
Obecní policie	13	5	6	32	1	<b>57</b>
Hygienická služba	0	0	0	0	0	<b>0</b>
Báňská záchranná služba	0	0	0	0	0	<b>0</b>
Občanská sdružení v IZS	0	0	0	0	0	<b>0</b>
Pohotovostní služba elektro rozvodných závodů	0	1	0	5	0	<b>6</b>
Plynárenská pohotovostní služba	0	2	6	4	0	<b>12</b>
Vodárenská pohotovostní služba	0	0	1	3	0	<b>4</b>
Teplárenská pohotovostní služba	0	0	0	0	0	<b>0</b>
Státní úřad pro jadernou bezpečnost	0	0	0	0	0	<b>0</b>
Ústřední orgány státní správy	0	0	0	1	0	<b>1</b>
Firmy sdružené pod TRINS	0	0	0	0	0	<b>0</b>
Samospráva	4	1	2	8	34	<b>49</b>
Územní orgány státní správy	0	0	0	2	36	<b>38</b>
Podniky, firmy	1	7	1	7	3	<b>19</b>
Místní služby	0	2	0	4	1	<b>7</b>
Orgány životního prostředí (ČIŽP atd.)	0	2	1	0	0	<b>3</b>
Správce komunikace	0	4	1	0	0	<b>5</b>
Veterinární správa	0	0	0	0	1	<b>1</b>
Ostatní subjekty (název)	0	0	0	0	0	<b>0</b>

\*poznámka:

požáry: požáry s účastí jednotky PO, požáry bez účasti jednotky PO

dopravní nehody: silniční, silniční hromadná, železniční vč. metra, letecká, ostatní

úniky nebezpečných látek: plynu, aerosolu, kapaliny, ropných produktů, pevných látek, ostatní

technické havárie: technické havárie, technická pomoc, technologická pomoc, ostatní, povodeň, záplava, déšť, sníh, námrazy, větrná smršť, sesuv půdy, ostatní

ostatní mimořádné události: radiační havárie a nehody, ostatní MU, planý poplach