



HASIČSKÝ ZÁCHRANNÝ SBOR OLOMOUCKÉHO KRAJE

STATISTICKÝ PŘEHLED UDÁLOSTÍ NA ÚZEMÍ OLOMOUCKÉHO KRAJE

ZA OBDOBÍ :
1.LEDNA – 31.BŘEZNA

2009

Export dat : 17.dubna 2009

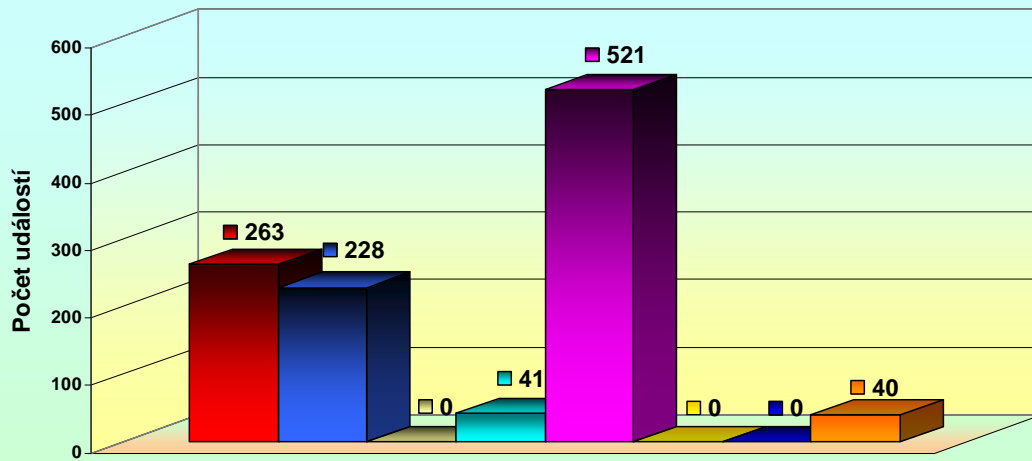
OBSAH STATISTICKÉHO PŘEHLEDU :

1. PŘEHLED POČTU UDÁLOSTÍ DLE TYPU VE SLEDOVANÉM OBDOBÍ	3
2. PŘEHLED POČTU ŘEŠENÝCH UDÁLOSTÍ DLE ÚZEMNÍCH ODBORŮ VE SLEDOVANÉM OBDOBÍ.	5
3. PŘEHLED POČTU ŘEŠENÝCH UDÁLOSTÍ DLE OBCÍ S ROZŠÍŘENOU PŮSOBNOSTÍ VE SLEDOVANÉM OBDOBÍ.	6
4. PŘEHLED POŽÁRŮ DLE PŘÍČIN A ČINNOSTI PŘI VZNIKU VE SLEDOVANÉM OBDOBÍ.	7
4.1 Přehled požárů dle příčin a činnosti při vzniku bez požárů dále nedošetřovaných ve sledovaném období.	9
4.2 Přehled požárů se škodou 1 000 000 Kč a vyšší ve sledovaném období.	9
5. PŘEHLED POČTU ZÁSAHŮ STANIC JPO I. DLE TYPU UDÁLOSTI VE SLEDOVANÉM OBDOBÍ.	10
6. PŘEHLED POČTU ZÁSAHŮ OSTATNÍCH JEDNOTEK POŽÁRNÍ OCHRANY (MIMO JPO I.) DLE ÚZEMNÍCH ODBORŮ VE SLEDOVANÉM OBDOBÍ.	11
7. PŘEHLED POČTU UDÁLOSTÍ DLE ČASU OHLÁŠENÍ VE SLEDOVANÉM OBDOBÍ..	12
8. PŘEHLED POČTU ZÁSAHŮ JEDNOTEK POŽÁRNÍ OCHRANY DLE VZDÁLENOSTI VE SLEDOVANÉM OBDOBÍ.	13
9. PŘEHLED POČTU SPOLEČNÝCH ZÁSAHŮ JEDNOTEK POŽÁRNÍ OCHRANY S OSTATNÍMI SLOŽKAMI IZS VE SLEDOVANÉM OBDOBÍ.	14
10. UDÁLOSTI S ÚČASTÍ JPO A PRŮMĚRNÉ VZDÁLENOSTI A DOBY ZÁSAHU VE SLEDOVANÉM OBDOBÍ.	15

1. Přehled počtu událostí dle typu ve sledovaném období

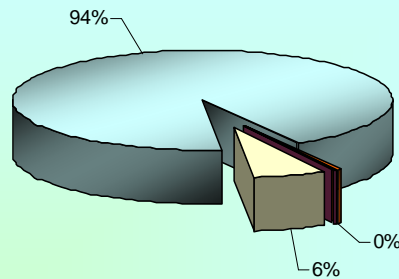
Období		od:	1.1.2009		
		do:	31.3.2009		
Typ události				počet	v%
POŽÁR (P)				263	24,06
Požár				253	23,15
Požár bez účasti JPO				10	0,91
DOPRAVNÍ NEHODA (DN)				228	20,85
Dopravní nehoda silniční				217	19,85
Dopravní nehoda silniční hromadná				0	0,00
Dopravní nehoda železniční (vč. metra)				10	0,91
Dopravní nehoda letecká				0	0,00
Dopravní nehoda - ostatní				1	0,09
ŽIVELNÍ POHROMA (ŽP)				0	0,00
Převažující povodeň, záplava, déšť				0	0,00
Převažující sníh, námrazy				0	0,00
Převažující větrná smršť				0	0,00
Sesuv půdy				0	0,00
Živelní pohroma - ostatní (např. zemětřesení)				0	0,00
ÚNIK NEBEZPEČNÝCH CHEMICKÝCH LÁTEK (UNL)				41	3,75
Únik plynu/aerosolu				6	0,55
Únik kapaliny (mimo ropných produktů)				0	0,00
Únik ropných produktů				33	3,02
Únik pevné látky				0	0,00
Únik nebezpečné chem. látky - ostatní (včetně jiné než chemické)				2	0,18
TECHNICKÁ HAVÁRIE (TH)				521	47,66
Technická havárie				1	0,09
Technologická pomoc				2	0,18
Ostatní pomoc				32	2,93
Technická pomoc				486	44,46
RADIAČNÍ HAVÁRIE A NEHODA (RHN)				0	0,00
Radiační havárie a nehoda				0	0,00
OSTATNÍ MIMOŘÁDNÉ UDÁLOSTI (OMU)				0	0,00
Ostatní mimořádné události				0	0,00
PLANÝ POPLACH (PP)				40	3,66
Planý poplach				40	3,66
Celkem				1093	100

Počty událostí dle jednotlivých typů událostí



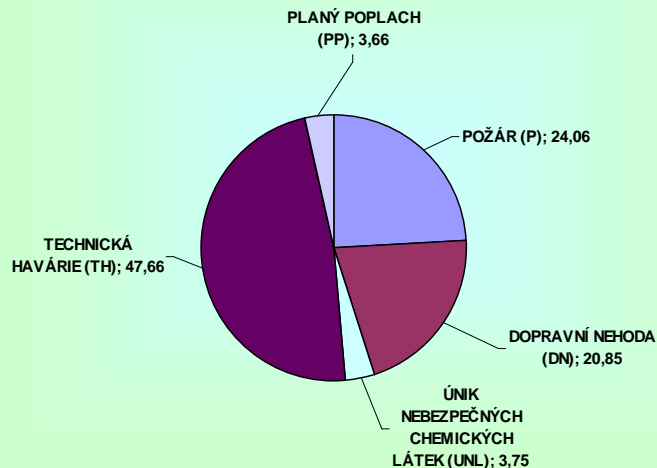
- | | |
|------------------------------------|--|
| ■ POŽÁR (P) | ■ DOPRAVNÍ NEHODA (DN) |
| ■ ŽIVELNÍ POHROMA (ŽP) | ■ ÚNIK NEBEZPEČNÝCH CHEMICKÝCH LÁTEK (UNL) |
| ■ TECHNICKÁ HAVÁRIE (TH) | ■ RADIČNÍ HAVÁRIE A NEHODA (RHN) |
| ■ OSTATNÍ MIMOŘÁDNÉ UDÁLOSTI (OMU) | ■ PLANÝ POPLACH (PP) |

Technická havárie - poměr jednotlivých typů



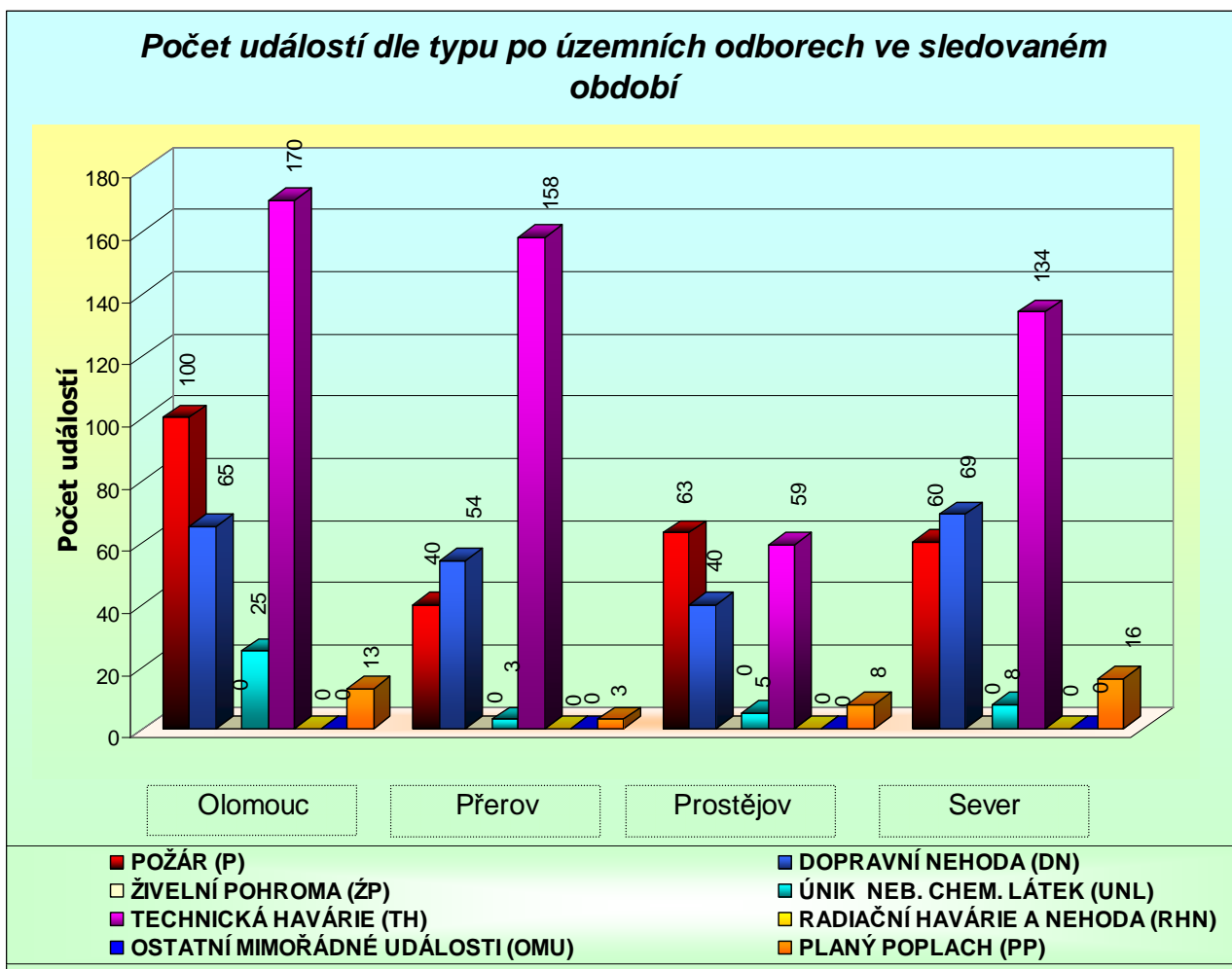
- | | |
|---------------------|-----------------------|
| ■ Technická havárie | ■ Technologická pomoc |
| ■ Ostatní pomoc | ■ Technická pomoc |

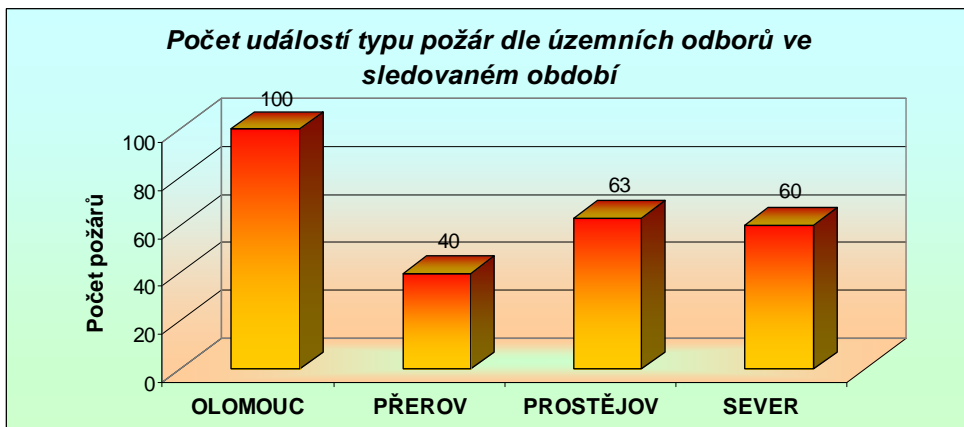
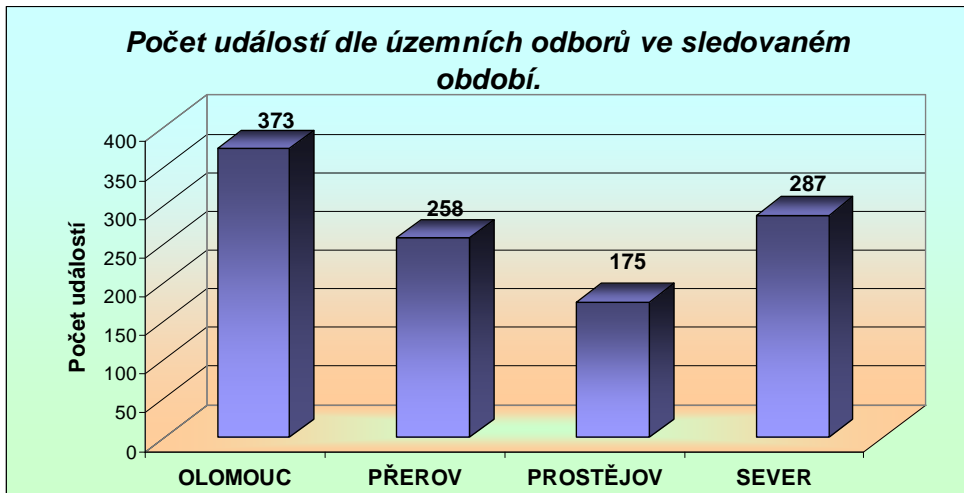
Počet událostí v procentech dle typů událostí



2. Přehled počtu řešených událostí dle územních odborů ve sledovaném období.

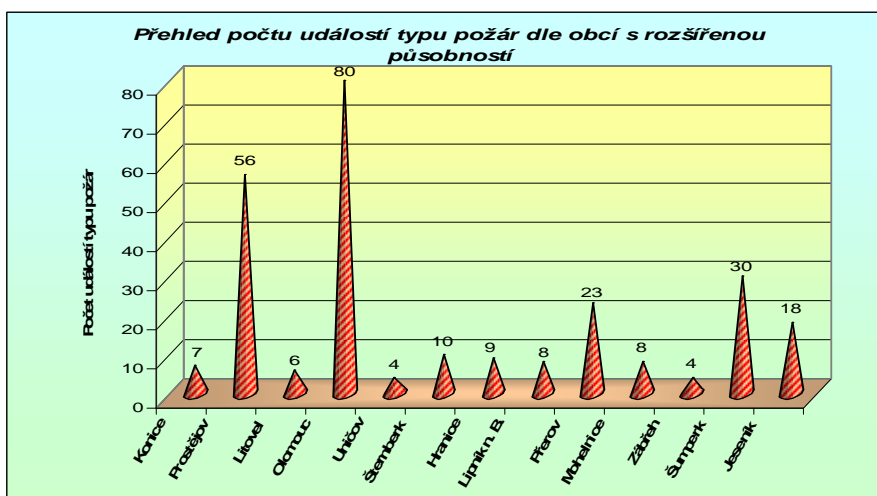
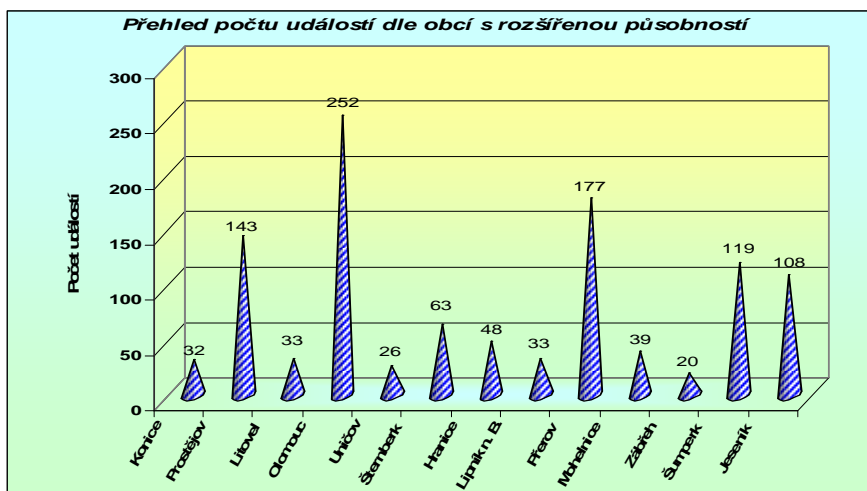
Období										
od: 1.1.2009										
do: 31.3.2009										
územní odbor	POŽÁR (P)	DOPRAVNÍ NEHODA (DN)	ŽIVELNÍ POHROMA (ŽP)	ÚNIK NEB. CHEM. LÁTEK (UNL)	TECHNICKÁ HAVÁRIE (TH)	RADIČNÍ HAVÁRIE A NEHODA (RHN)	OSTATNÍ MIMOŘÁDNÉ UDÁLOSTI (OMU)	PLANÝ POPLACH (PP)	CELKEM ZA UO	
OLOMOUC	100	65	0	25	170	0	0	13	373	
PŘEROV	40	54	0	3	158	0	0	3	258	
PROSTĚJOV	63	40	0	5	59	0	0	8	175	
SEVER	60	69	0	8	134	0	0	16	287	
CELKEM	263	228	0	41	521	0	0	40	1093	





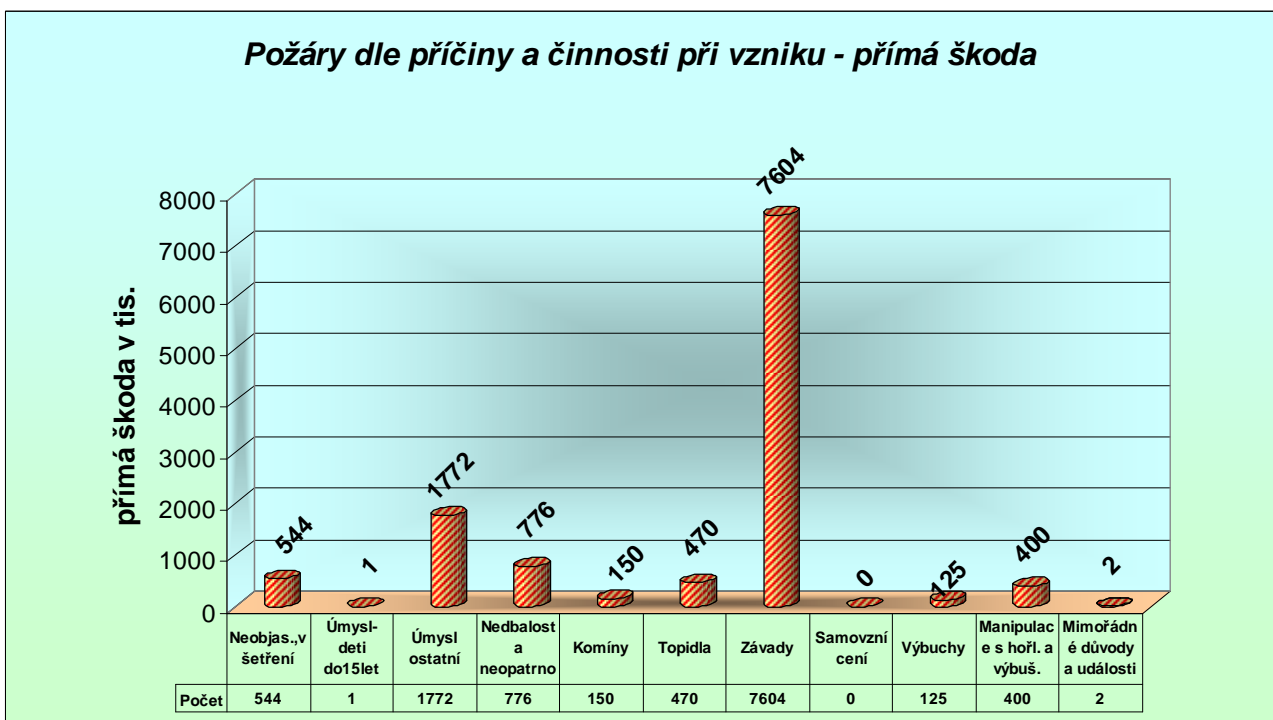
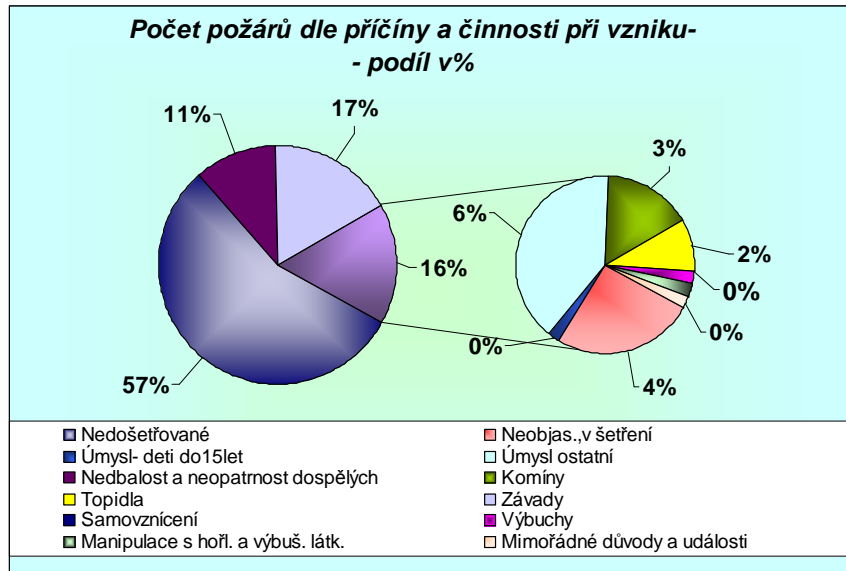
3. Přehled počtu řešených událostí dle obcí s rozšířenou působností ve sledovaném období.

Období od: 1.1.2009 do: 31.3.2009		(P)	(DN)	(ŽP)	(UNL)	(TH)	(RHN)	(OMU)	(PP)	
ORP	POŽÁR	DOPRAVNÍ NEHODA	ŽIVELNÍ POHROMA	ÚNIK NEB. CHEM. LÁTEK	TECHNICKÁ HAVÁRIE	RADIČNÍ HAVÁRIE A NEHODA	OSTATNÍ MIMOŘÁDNÉ UDÁLOSTI	PLANÝ POPLACH	CELKEM ZA ORP	
Konice	7	9	0	0	16	0	0	0	32	
Prostějov	56	31	0	5	43	0	0	8	143	
Litovel	6	9	0	1	17	0	0	0	33	
Olomouc	80	40	0	19	102	0	0	11	252	
Uničov	4	7	0	1	14	0	0	0	26	
Šternberk	10	10	0	4	37	0	0	2	63	
Hranice	9	15	0	0	24	0	0	0	48	
Lipník n. B.	8	5	0	2	17	0	0	1	33	
Přerov	23	34	0	1	117	0	0	2	177	
Mohelnice	8	10	0	2	19	0	0	0	39	
Zábřeh	4	4	0	0	11	0	0	1	20	
Šumperk	30	18	0	1	56	0	0	14	119	
Jeseník	18	36	0	5	48	0	0	1	108	



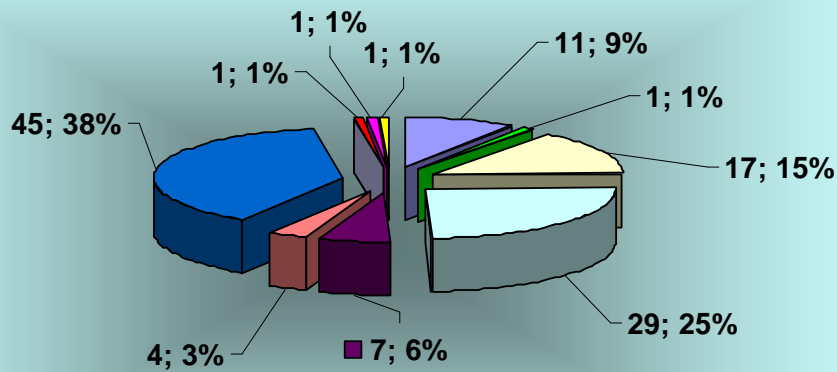
4. Přehled požárů dle příčin a činnosti při vzniku ve sledovaném období.

Období		od: 1.1.2009		do: 31.3.2009			
Kategorie příčin	Počet požárů	Podíl v %	Přímá škoda v tis.	Podíl v %	Usmrceno osob	Zraněno osob	
Nedošetřované	147	55,68	0	0,00	0	0	
Neobjas.,v šetření	11	4,17	544	4,59	0	0	
Úmysl- děti do15let	1	0,38	1	0,01	0	0	
Úmysl ostatní	17	6	1772	15	0	0	
Nedbalost a neopatrnost dospělých	29	11,00	776	6,55	1	4	
Komíny	7	2,66	150	1,27	0	0	
Topidla	4	1,52	470	3,97	0	0	
Závady	45	17,05	7604	64,20	0	3	
Samovznícení	0	0,00	0	0,00	0	0	
Výbuchy	1	0,38	125	1,06	0	0	
Manipulace s hořl. a výbuš. látk.	1	0,38	400	3,38	0	0	
Mimořádné důvody a události	1	0,38	2	0,02	0	0	
CELKEM	264	100	11844	100	1	7	



4.1 Přehled požárů dle příčin a činnosti při vzniku bez požárů dále nedošetřovaných ve sledovaném období.

Požáry dle příčiny a činnosti při vzniku požáru - bez požárů dále nedošetřovaných



Neobjas., v šetření	Úmysl - děti do 15let
Úmysl ostatní	Nedbalost a neopatrnost dospělých
Komíny	Topidla
Závady	Samovznícení
Výbuchy	Manipulace s hořl. a výbuš. látk.
Mimořádné důvody a události	

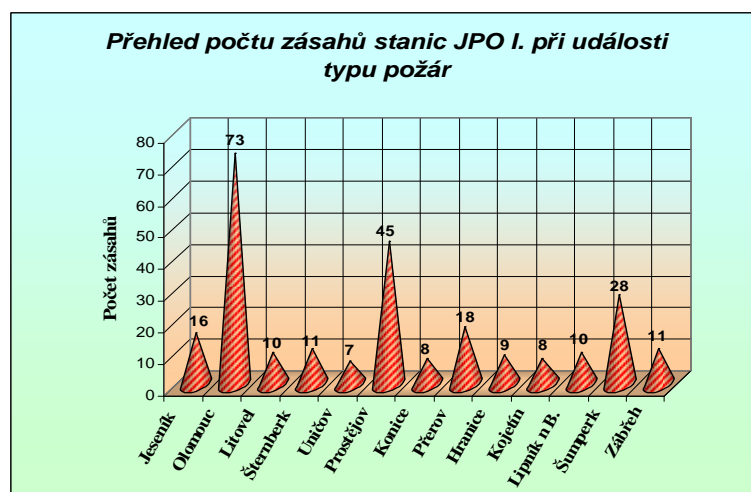
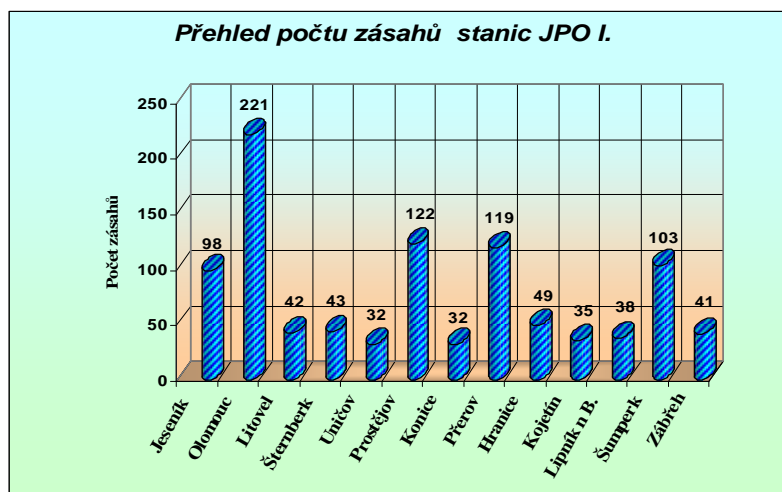
4.2 Přehled požárů se škodou 1 000 000 Kč a vyšší ve sledovaném období.

Období: od: 1.1.2009
do: 31.3.2009

Vznik	Objekt	Okres	Obec	Část obce	Přímá škoda v tis.	Uchráněno v tis.	Příčina
19.2.2009	Sklad a lis na papír	Šumperk	Šumperk	Šumperk	3000	3000	výboje statické elektřiny
20.3.2009	Filtrační zařízení kotelny	Přerov	Hranice	Hranice	1300	4000	ostatní nepředpokládané změny tech. parametrů
3.2.2009	Nákladní vozidlo s návěsem	Šumperk	Šumperk	Šumperk	1100	600	technická závada

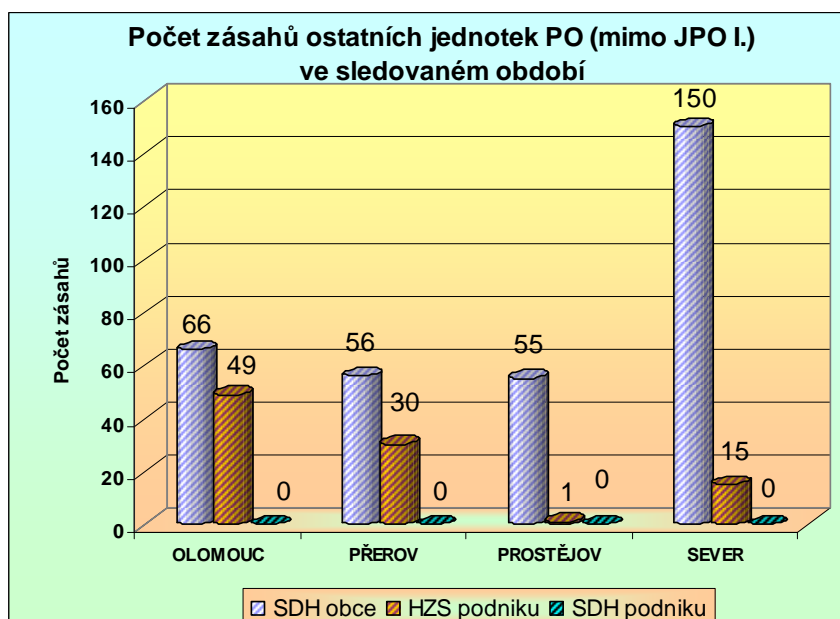
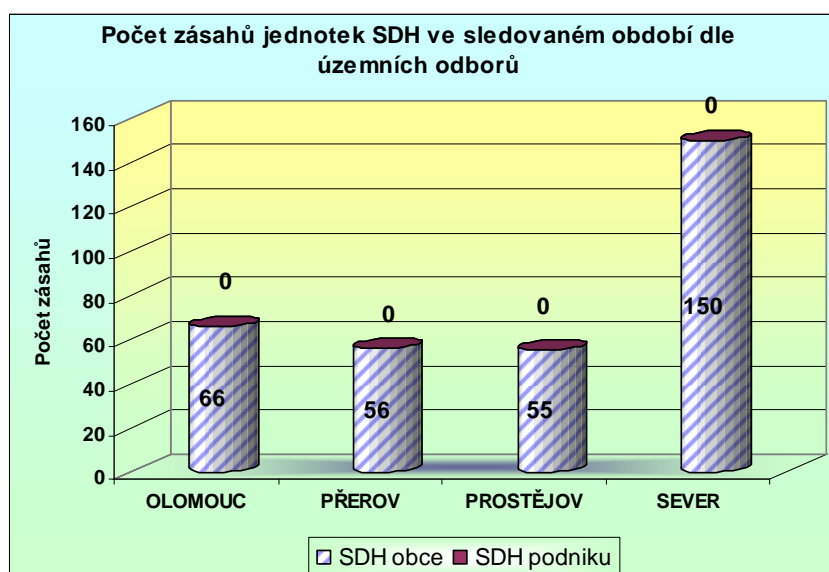
5. Přehled počtu zásahů stanic JPO I. dle typu události ve sledovaném období.

Období od: 1.1.2009 do: 31.3.2009		(P)	(DN)	(ŽP)	(UNL)	(TH)	(RHN)	(OMU)	(PP)	CELKEM ZA JPO I.
Stanice	POŽÁR	DOPRAVNÍ NEHODA	ŽIVELNI POHROMA	ÚNIK NEB. CHEM. LÁTEK	TECHNICKÁ HAVÁRIE	RADIČNÍ HAVÁRIE A NEHODA	OSTATNÍ MIMORÁDNÉ UDÁLOSTI	PLANÝ POPLACH		
Jeseník	16	37	0	5	39	0	0	1	98	
Olomouc	73	40	0	18	80	0	0	10	221	
Litovel	10	13	0	1	17	0	0	1	42	
Šternberk	11	9	0	4	17	0	0	2	43	
Uničov	7	12	0	1	12	0	0	0	32	
Prostějov	45	27	0	5	39	0	0	6	122	
Konice	8	9	0	0	13	0	0	2	32	
Přerov	18	23	0	0	76	0	0	2	119	
Hranice	9	15	0	0	24	0	0	1	49	
Kojetín	8	12	0	0	15	0	0	0	35	
Lipník n B.	10	9	0	2	16	0	0	1	38	
Šumperk	28	16	0	0	46	0	0	13	103	
Zábřeh	11	11	0	0	18	0	0	1	41	
Celkem									975	



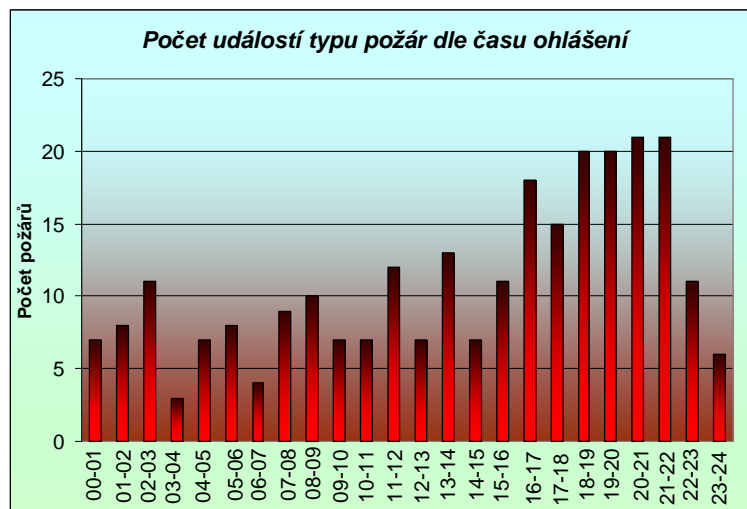
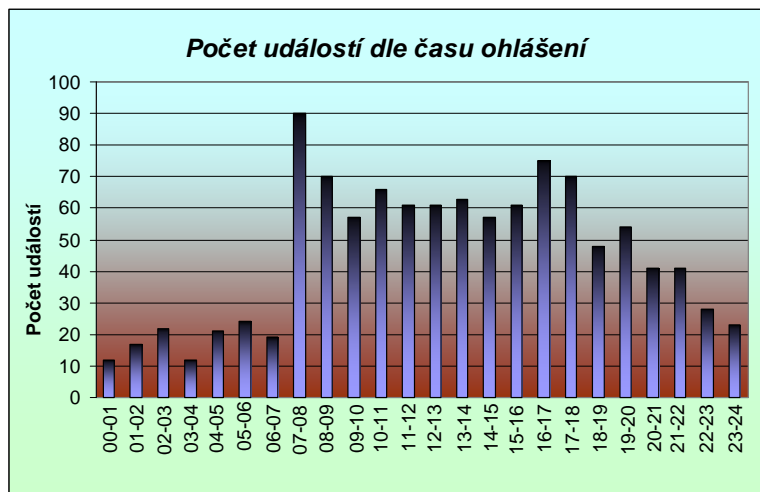
6. Přehled počtu zásahů ostatních jednotek požární ochrany (mimo JPO I.) dle územních odborů ve sledovaném období.

územní odbor	počet zásahů SDH			CELKEM
	obce	HZS podniku	SDH podniku	
OLOMOUC	66	49	0	115
PŘEROV	56	30	0	86
PROSTĚJOV	55	1	0	56
SEVER	150	15	0	165
CELKEM	327	95	0	422



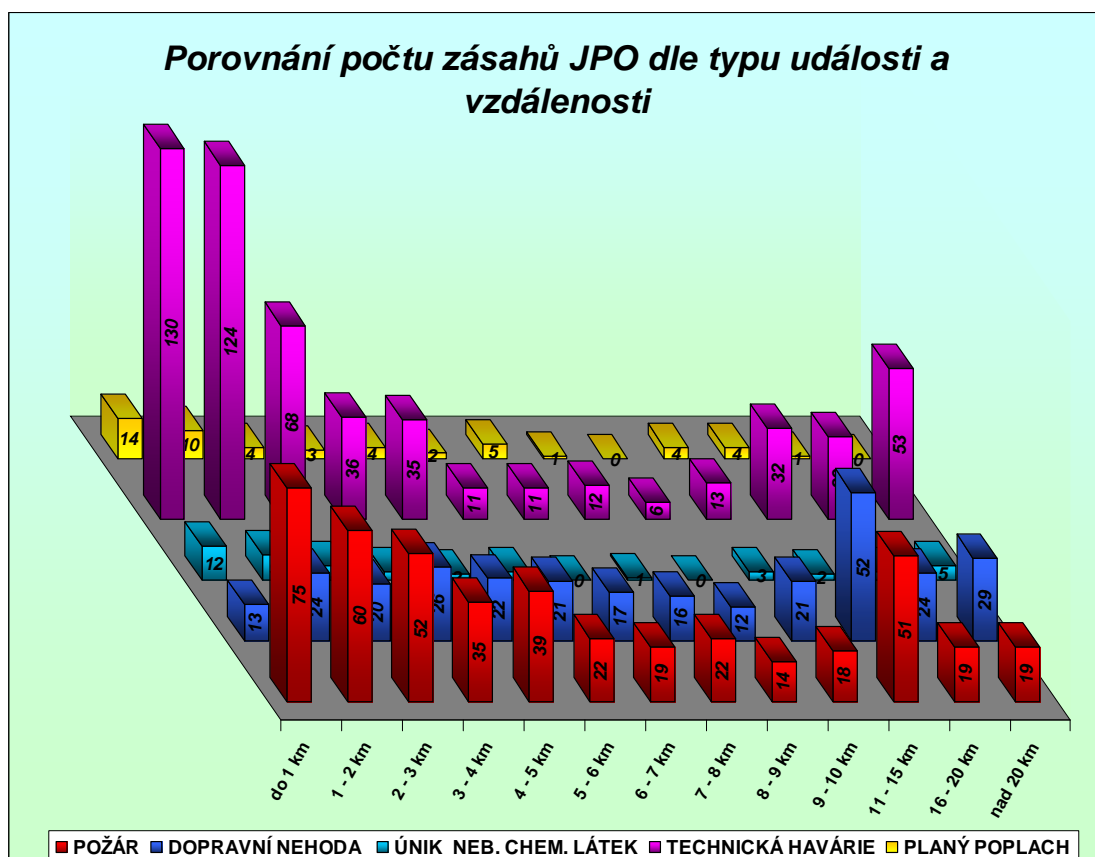
7. Přehled počtu událostí dle času ohlášení ve sledovaném období.

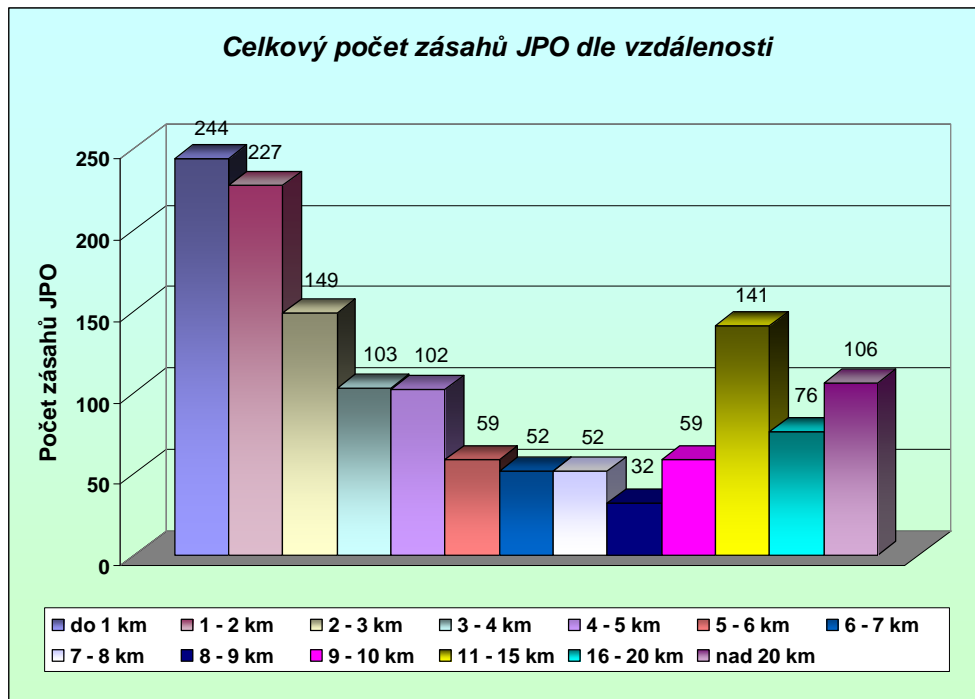
Období od: 1.1.2009							
do: 31.3.2009							
Čas	Počet požárů	Počet událostí	Události v době		Počet požárů	Počet událostí	Události v době
00-01	7	12		12-13	7	61	
01-02	8	17		13-14	13	63	
02-03	11	22		14-15	7	57	
03-04	3	12		15-16	11	61	
04-05	7	21	00-06h	16-17	18	75	12-18h
05-06	8	24	108	17-18	15	70	387
06-07	4	19		18-19	20	48	
07-08	9	90		19-20	20	54	
08-09	10	70		20-21	21	41	
09-10	7	57		21-22	21	41	
10-11	7	66	06-12h	22-23	11	28	18-24h
11-12	12	61	363	23-24	6	23	235



8. Přehled počtu zásahů jednotek požární ochrany dle vzdálenosti ve sledovaném období.

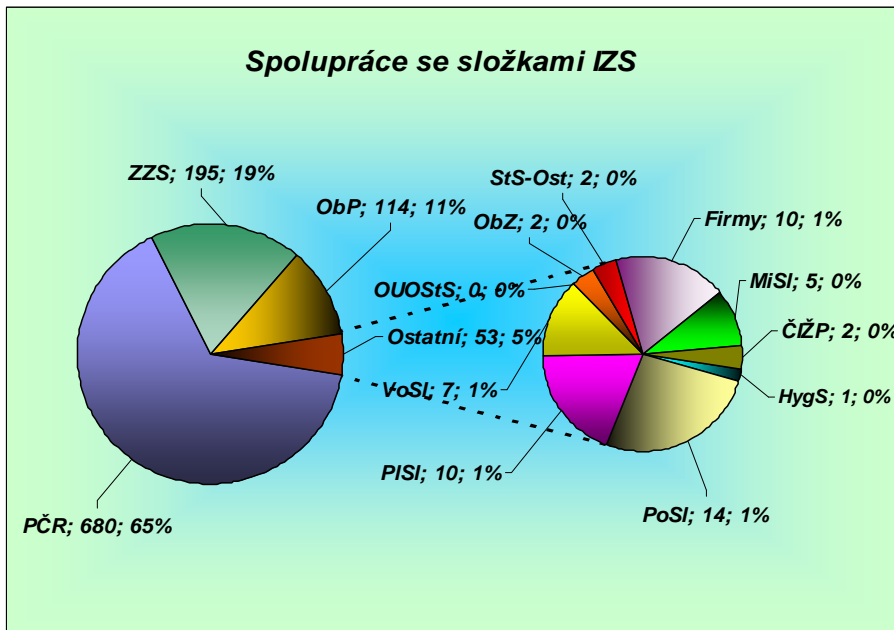
Období od: 1.1.2009 do: 31.3.2009		(P)	(DN)	(ŽP)	(UNL)	(TH)	(RHN)	(OMU)	(PP)	
Vzdálenost	POŽÁR	DOPRAVNÍ NEHODA	ŽIVELNÍ POHROMA	ÚNIK NEB. CHEM. LÁTEK	TECHNICKÁ HAVÁRIE	RADIAČNÍ HAVÁRIE A NEHODA	OSTATNÍ MIMOŘÁDNÉ UDÁLOSTI	PLANÝ POPLACH	CELKEM	
do 1 km	75	13	0	12	130	0	0	14	244	
1 - 2 km	60	24	0	9	124	0	0	10	227	
2 - 3 km	52	20	0	5	68	0	0	4	149	
3 - 4 km	35	26	0	3	36	0	0	3	103	
4 - 5 km	39	22	0	2	35	0	0	4	102	
5 - 6 km	22	21	0	3	11	0	0	2	59	
6 - 7 km	19	17	0	0	11	0	0	5	52	
7 - 8 km	22	16	0	1	12	0	0	1	52	
8 - 9 km	14	12	0	0	6	0	0	0	32	
9 - 10 km	18	21	0	3	13	0	0	4	59	
11 - 15 km	51	52	0	2	32	0	0	4	141	
16 - 20 km	19	24	0	3	29	0	0	1	76	
nad 20 km	19	29	0	5	53	0	0	0	106	
Celkem									1402	





9. Přehled počtu společných zásahů jednotek požární ochrany s ostatními složkami IZS ve sledovaném období.

Období										
od: 1.1.2009										
do: 31.3.2009										
SLOŽKA IZS	ZKRATKA	(P)	(DN)	(ŽP)	(UNL)	(TH)	(RHN)	(OMU)	(PP)	CELKEM
Policie ČR	PČR	201	201	0	19	236	0	0	23	680
Zdravotnická záchranná služba	ZZS	6	110	0	0	77	0	0	2	195
Armáda ČR - voj. záchr. útvary	AČR-VZÚ	0	0	0	0	0	0	0	0	0
Armáda ČR - jiné	AČR-J	0	0	0	0	0	0	0	0	0
Obecní policie	ObP	35	8	0	7	64	0	0	0	114
Hygienická služba	HygS	0	0	0	0	1	0	0	0	1
Báňská záchranná služba	BZS	0	0	0	0	0	0	0	0	0
Občanská sdružení v IZS	OSVIZS	0	0	0	0	0	0	0	0	0
Pohotovostní služba el. rozvod. závodů	PoSI	6	3	0	0	5	0	0	0	14
Plynárenská pohotovostní služba	PISI	0	1	0	4	5	0	0	0	10
Vodárenská pohotovostní služba	VoSI	0	0	0	0	7	0	0	0	7
Teplárenská pohotovostní služba	TeSI	0	0	0	0	0	0	0	0	0
Státní úřad pro jader. bezpečnost	SUJB	0	0	0	0	0	0	0	0	0
Ostatní ústřední orgány státní správy	OUOStS	0	0	0	0	0	0	0	0	0
Firmy sdružené pod TRINS	TRINS	0	0	0	0	0	0	0	0	0
Obecní zastupitelstvo	ObZ	0	0	0	1	1	0	0	0	2
Ostatní územní orgány státní správy	StS-Ost	0	0	0	0	2	0	0	0	2
Podniky, firmy	Firmy	2	3	0	3	2	0	0	0	10
Místní služby	MiSI	0	4	0	0	1	0	0	0	5
Česká inspekce životního prostředí	ČIŽP	0	1	0	1	0	0	0	0	2
Ostatní subjekty(název)	OstS	0	0	0	0	0	0	0	0	0
CELKEM		250	331	0	35	401	0	0	25	1042



10. Události s účastí JPO a průměrné vzdálenosti a doby zásahu ve sledovaném období.

Období: od: 1.1.2009
do: 31.3.2009

Události a průměrné vzdálenosti a doby zásahu									
	Požáry			Technické zásahy			Plané poplachy		
	Průměrné hodnoty			Průměrné hodnoty			Průměrné hodnoty		
Územní odbor	Počet	Čas	Vzdálenost (km)	Počet	Čas	Vzdálenost (km)	Počet	Čas	Vzdálenost (km)
Olomouc	96	0 hod 45 min	4,875	260	1 hod 31 min	9,2432	13	0 hod 20 min	5,6667
Prostějov	62	0 hod 53 min	3,2188	104	1 hod 40 min	5,6635	8	0 hod 0 min	2,375
Přerov	39	1 hod 6 min	5,0769	215	1 hod 17 min	5,8419	3	0 hod 20 min	8
SEVER, prac. Jeseník	17	1 hod 4 min	4,7222	90	1 hod 13 min	10,4624	1	0 hod 0 min	2
SEVER, prac. Šumperk	39	1 hod 17 min	6,025	121	1 hod 18 min	10,1707	15	0 hod 21 min	4,0667