



HASIČSKÝ ZÁCHRANNÝ SBOR OLOMOUCKÉHO KRAJE

STATISTICKÝ PŘEHLED UDÁLOSTÍ NA ÚZEMÍ OLOMOUCKÉHO KRAJE

ZA OBDOBÍ :
1.LEDNA – 31.BŘEZNA

2010

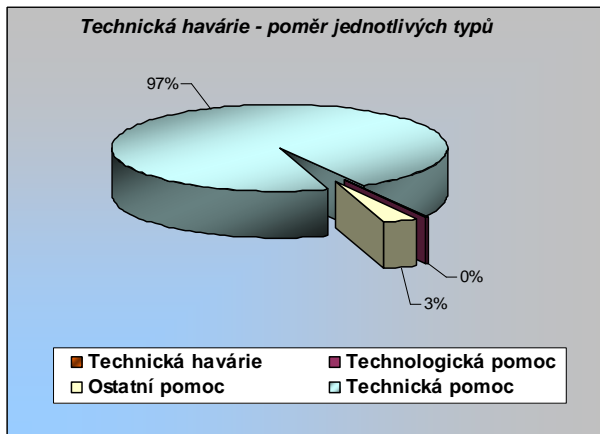
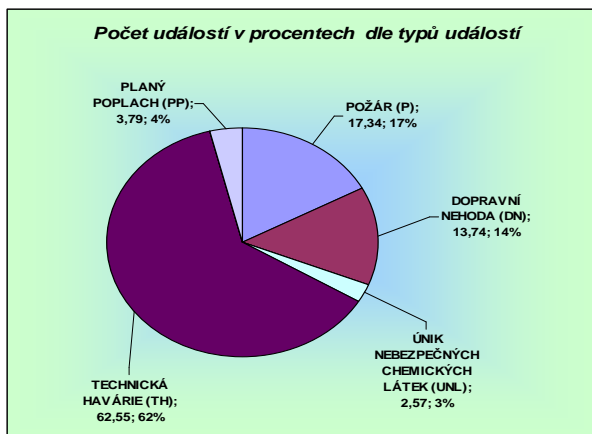
OBSAH STATISTICKÉHO PŘEHLEDU :

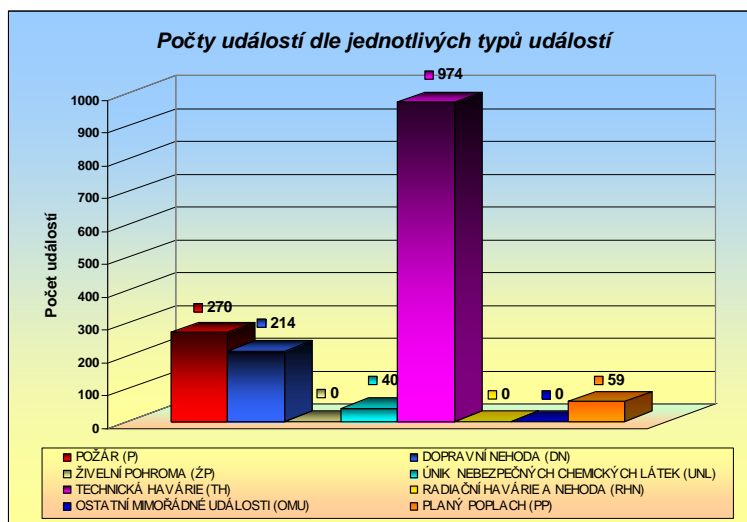
1. PŘEHLED POČTU UDÁLOSTÍ DLE TYPU VE SLEDOVANÉM OBDOBÍ.....	3
2. PŘEHLED POČTU ŘEŠENÝCH UDÁLOSTÍ DLE MĚSÍCŮ VE SLEDOVANÉM OBDOBÍ.....	4
3. PŘEHLED POČTU ŘEŠENÝCH UDÁLOSTÍ DLE ÚZEMNÍCH ODBORŮ VE SLEDOVANÉM OBDOBÍ.....	4
4. PŘEHLED POČTU ŘEŠENÝCH UDÁLOSTÍ DLE OBCÍ S ROZŠÍŘENOU PŮSOBNOSTÍ VE SLEDOVANÉM OBDOBÍ.....	5
5. ZÁKLADNÍ INFORMACE O POŽÁRECH VE SLEDOVANÉM OBDOBÍ.....	6
6. PŘEHLED POŽÁRŮ DLE PŘÍČIN A ČINNOSTI PŘI VZNIKU VE SLEDOVANÉM OBDOBÍ.....	7
6.1 PŘEHLED POŽÁRŮ DLE PŘÍČIN A ČINNOSTI PŘI VZNIKU BEZ POŽÁRŮ DÁLE NEDOŠETŘOVANÝCH VE SLEDOVANÉM OBDOBÍ.....	8
6.2 PŘEHLED POŽÁRŮ SE ŠKODOU 1 000 000 Kč A VYŠŠÍ VE SLEDOVANÉM OBDOBÍ.....	8
7. PŘEHLED POČTU ZÁSAHŮ STANIC JPO I. DLE TYPU UDÁLOSTI VE SLEDOVANÉM OBDOBÍ.....	8
8. PŘEHLED POČTU ZÁSAHŮ OSTATNÍCH JEDNOTEK POŽÁRNÍ OCHRANY (MIMO JPO I.) DLE ÚZEMNÍCH ODBORŮ VE SLEDOVANÉM OBDOBÍ.....	9
9. PŘEHLED ČINNOSTÍ JEDNOTEK PO DLE TYPU UDÁLOSTI.....	10
10. PŘEHLED POČTU ZÁSAHŮ JEDNOTEK POŽÁRNÍ OCHRANY DLE VZDÁLENOSTI VE SLEDOVANÉM OBDOBÍ.....	11
11. PŘEHLED POČTU SPOLEČNÝCH ZÁSAHŮ JEDNOTEK POŽÁRNÍ OCHRANY S OSTATNÍMI SLOŽKAMI IZS VE SLEDOVANÉM OBDOBÍ.....	13

1. Přehled počtu událostí dle typu ve sledovaném období

Období	od:	1.1.2010
	do:	31.3.2010

Typ události	počet	v%
POŽÁR (P)	270	17,34
Požár	256	16,44
Požár bez účasti JPO	14	0,90
DOPRAVNÍ NEHODA (DN)	214	13,74
Dopravní nehoda silniční	196	12,59
Dopravní nehoda silniční hromadná	1	0,06
Dopravní nehoda železniční (vč. metra)	17	1,09
Dopravní nehoda letecká	0	0,00
Dopravní nehoda - ostatní	0	0,00
ŽIVELNÍ POHROMA (ŽP)	0	0,00
Převažující povodeň, záplava, déšť	0	0,00
Převažující sníh, námrazy	0	0,00
Převažující větrná smršť	0	0,00
Sesuv půdy	0	0,00
Živelní pohroma - ostatní (např. zemětřesení)	0	0,00
ÚNIK NEBEZPEČNÝCH CHEMICKÝCH LÁTEK (UNL)	40	2,57
Únik plynu/aerosolu	7	0,45
Únik kapaliny (mimo ropných produktů)	1	0,06
Únik ropných produktů	32	2,06
Únik pevné látky	0	0,00
Únik nebezpečné chem. látky - ostatní (včetně jiné než chemické)	0	0,00
TECHNICKÁ HAVÁRIE (TH)	974	62,55
Technická havárie	0	0,00
Technologická pomoc	2	0,13
Ostatní pomoc	34	2,18
Technická pomoc	938	60,24
RADIAČNÍ HAVÁRIE A NEHODA (RHN)	0	0,00
Radiační havárie a nehoda	0	0,00
OSTATNÍ MIMOŘÁDNÉ UDÁLOSTI (OMU)	0	0,00
Ostatní mimořádné události	0	0,00
PLANÝ POPLACH (PP)	59	3,79
Planý poplach	59	3,79
Celkem	1557	100



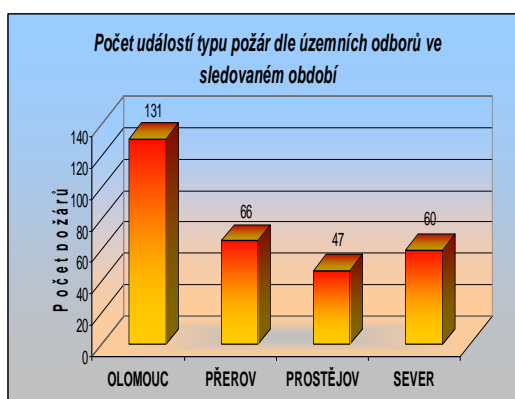
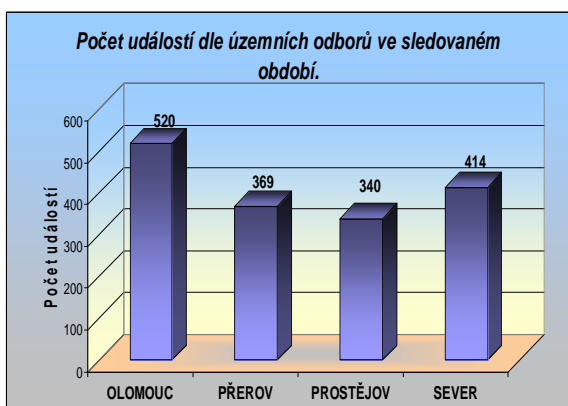
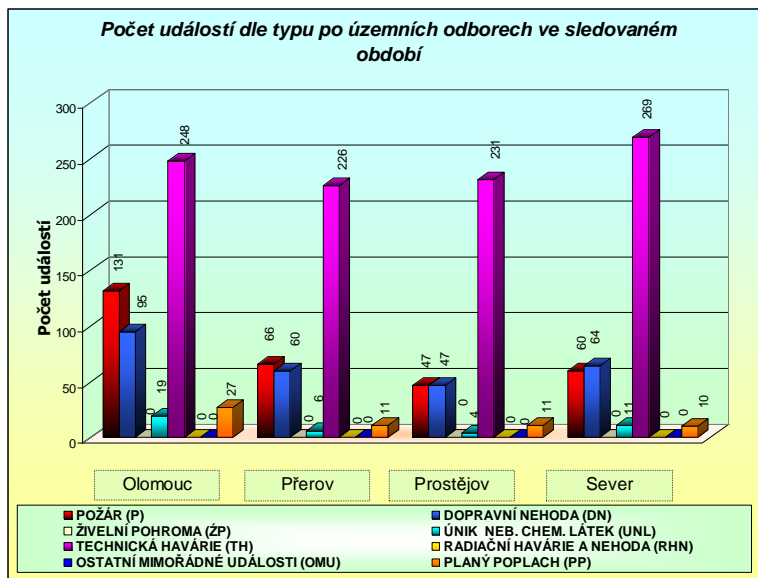


2. Přehled počtu řešených událostí dle měsíců ve sledovaném období .

Období									
	od:	1.1.2010							
	do:	31.3.2010							
měsíc	P	DN	ŽP	UNL	TH	RH	OMU	PP	Celkem
Leden	86	86	0	9	512	0	0	21	714
Únor	60	68	0	15	295	0	0	15	453
Březen	124	60	0	16	167	0	0	23	390

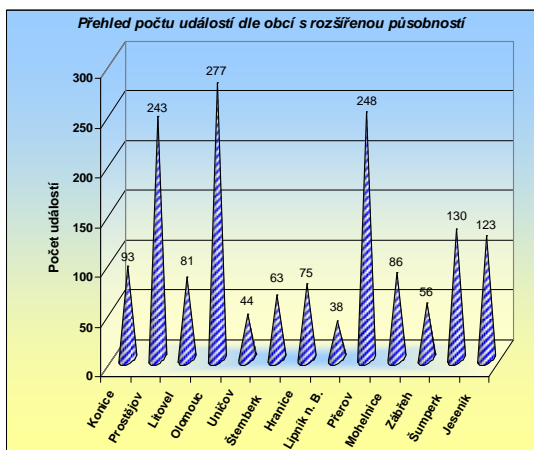
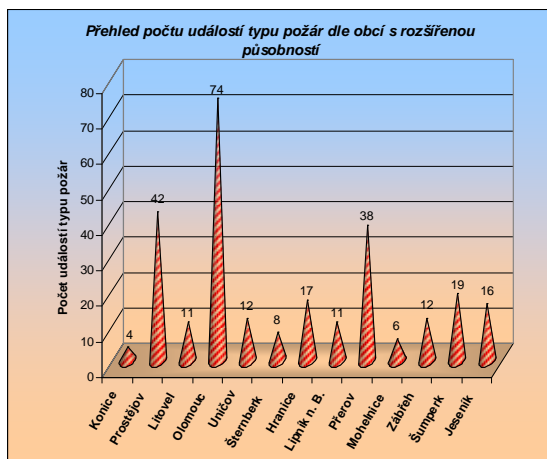
3. Přehled počtu řešených událostí dle územních odborů ve sledovaném období.

Období										
	od:	1.1.2010								
	do:	31.3.2010								
územní odbor	POŽÁR (P)	DOPRAVNÍ NEHODA (DN)	ŽIVELNÍ POHROMA (ŽP)	ÚNIK NEB. CHEM. LÁTEK (UNL)	TECHNICKÁ HAVÁRIE (TH)	RADIČNÍ HAVÁRIE A NEHODA (RHN)	OSTATNÍ MIMOŘÁDNÉ UDÁLOSTI (OMU)	PLANÝ POPLACH (PP)	CELKEM ZA UO	
OLOMOUC	131	95	0	19	248	0	0	27	520	
PŘEROV	66	60	0	6	226	0	0	11	369	
PROSTĚJOV	47	47	0	4	231	0	0	11	340	
SEVER	60	64	0	11	269	0	0	10	414	
CELKEM	304	266	0	40	974	0	0	59	1643	



4. Přehled počtu řešených událostí dle obcí s rozšířenou působností ve sledovaném období.

Období od: 1.1.2010 do: 31.3.2010		(P)	(DN)	(ŽP)	(UNL)	(TH)	(RHN)	(OMU)	(PP)	CELKEM ZA ORP
ORP	POŽÁR	DOPRAVNÍ NEHODA	ŽIVELNÍ POHROMA	ÚNIK NEB. CHEM. LÁTEK	TECHNICKÁ HAVÁRIE	RADIČNÍ HAVÁRIE A NEHODA	OSTATNÍ MIMOŘÁDNÉ UDÁLOSTI	PLANÝ POPLACH		
Konice	4	13	0	0	76	0	0	0	0	93
Prostějov	42	30	0	4	156	0	0	11		243
Litovel	11	10	0	1	59	0	0	0		81
Olomouc	74	42	0	10	129	0	0	22		277
Uničov	12	3	0	5	23	0	0	1		44
Šternberk	8	14	0	3	34	0	0	4		63
Hranice	17	11	0	2	45	0	0	0		75
Lipník n. B.	11	10	0	0	15	0	0	2		38
Přerov	38	31	0	4	166	0	0	9		248
Mohelnice	6	12	0	1	67	0	0	0		86
Zábřeh	12	4	0	2	38	0	0	0		56
Šumperk	19	20	0	2	82	0	0	7		130
Jeseník	16	14	0	6	84	0	0	3		123

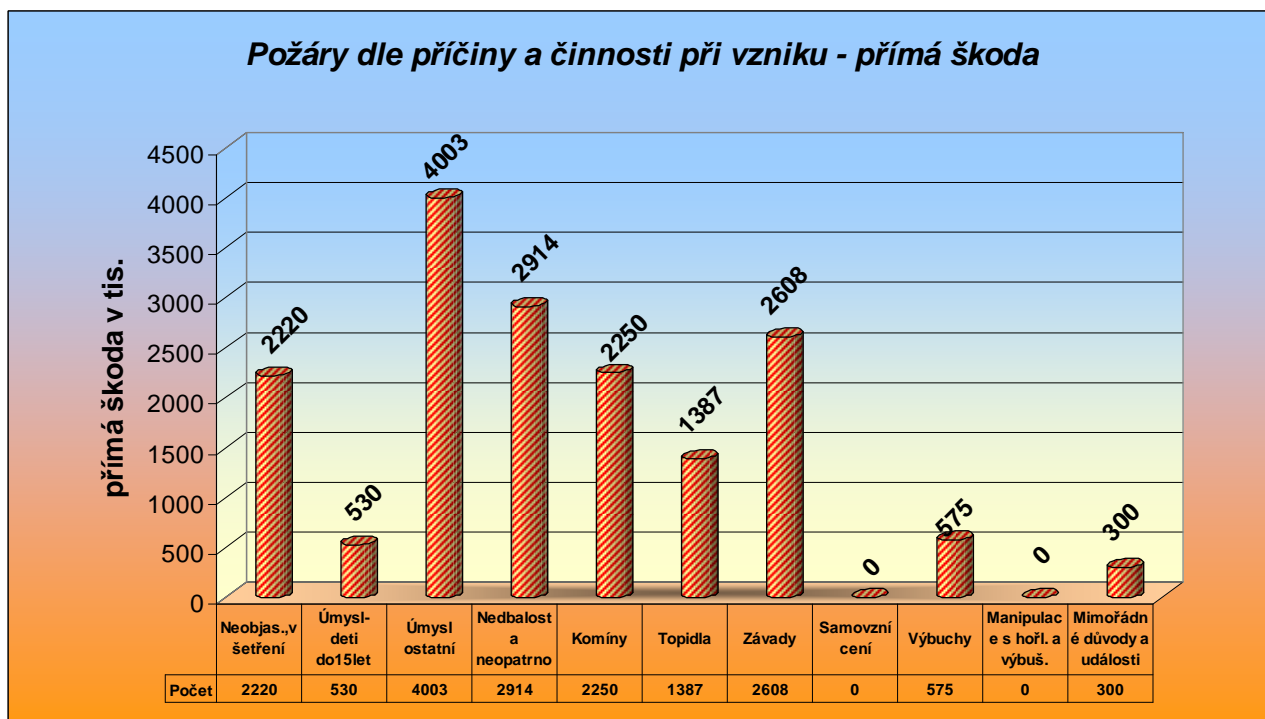
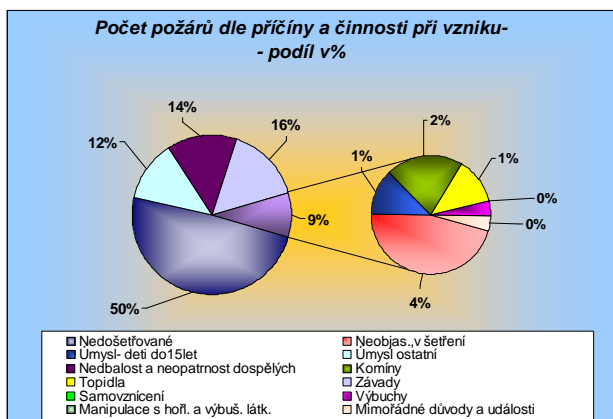


5. Základní informace o požárech ve sledovaném období.

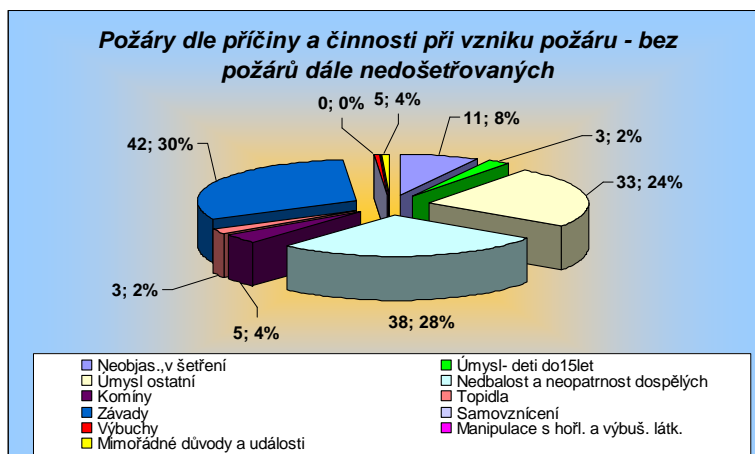
Období od:	1.1.2010
do:	31.3.2010
Počet požárů celkem	270
Požáry se škodou < než 10 000 Kč	187
Požáry se škodou 10 000 - 250 000 Kč	67
Požáry se škodou 250 000 - 999 999 Kč	12
Požáry se škodou od 1 000 000 Kč	4
Počet usmrcených osob u požáru celkem	1
Usmrcených do 15-ti let	0
Usmrcených 15 let - 60 let	1
Usmrcených nad 60 let	0
Počet zraněných osob u požáru celkem:	18
Zraněných do 15-ti let	0
Zraněných 15 - 60 let	14
Zraněných nad 60 let	0
Evakuováno osob celkem	31
Zachráněno osob celkem	3
Přímá škoda / v tis. Kč/	16786,8
Uchráněné hodnoty / v tis. Kč/	158977

6. Přehled požárů dle příčin a činnosti při vzniku ve sledovaném období.

Období		od:	1.1.2010				
		do:	31.3.2010				
Kategorie příčin	Počet požárů	Podíl v %	Přímá škoda v tis.	Podíl v %	Usmrceno osob	Zraněno osob	
Nedošetřované	133	49,26	0	0,00	0	0	
Neobjas.,v šetření	11	4,07	2220	13,22	0	2	
Úmysl- děti do15let	3	1,11	530	3,16	0	0	
Úmysl ostatní	33	12	4003	24	0	2	
Nedbalost a neopatrnost dospělých	38	14,06	2914	17,35	1	11	
Komíny	5	1,85	2250	13,41	0	1	
Topidla	3	1,11	1387	8,26	0	0	
Závady	42	15,55	2608	15,54	0	2	
Samovznícení	0	0,00	0	0,00	0	0	
Výbuchy	1	0,37	575	3,42	0	0	
Manipulace s hořl. a výbuš. látk.	0	0,00	0	0,00	0	0	
Mimořádné důvody a události	1	0,37	300	1,79	0	0	
CELKEM	270	100	16787	100	1	18	



6.1 Přehled požárů dle příčin a činnosti při vzniku bez požárů dále nedošetřovaných ve sledovaném období.

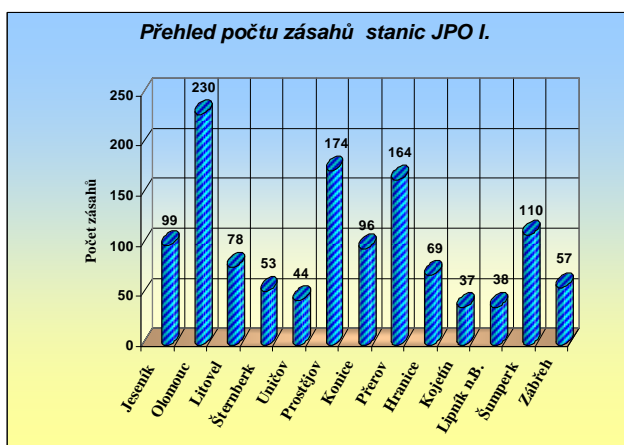
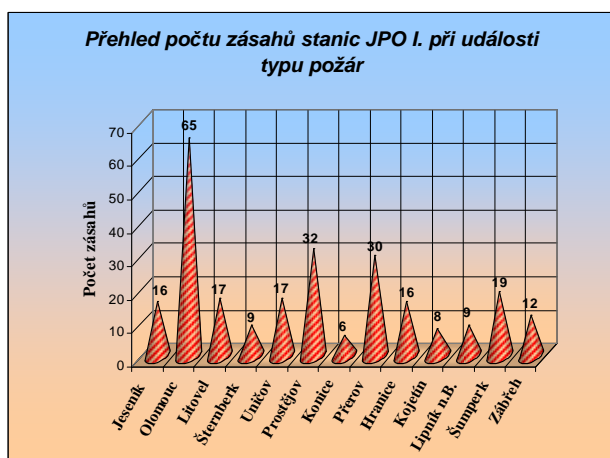


6.2 Přehled požárů se škodou 1 000 000 Kč a vyšší ve sledovaném období.

Období: od: 1.1.2010
do: 31.3.2010

Datum	Objekt	Okres	Obec	Přímá škoda	Uchráněno	Příčina
15.3.2010	slévárna	Olomouc	Tršice	1000	0	v šetření
24.1.2010	dům ve výstavbě	Prostějov	Prostějov	1300	1100	nesprávné umístění a instalace topidel a kouřovodů/v nevhod-
12.2.2010	zahradní domek	Olomouc	Olomouc	2200	500	nehodná konstrukce komínu a odvod spalin/větrací šachta
1.1.2010	rekreační budova	Šumperk	Jedlí	2500	4000	úmyslné zapálení - pachatel nezjištěn

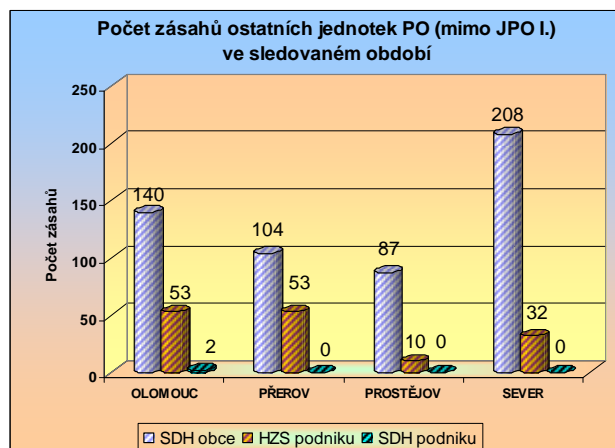
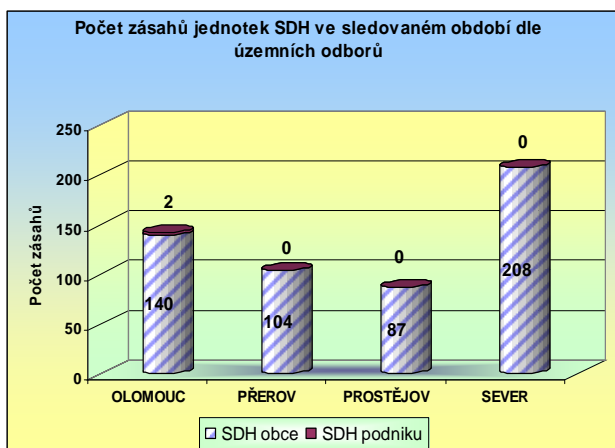
7. Přehled počtu zásahů stanic JPO I. dle typu události ve sledovaném období.



Období od: 1.1.2010 do: 31.3.2010		(P)	(DN)	(ŽP)	(UNL)	(TH)	(RHN)	(OMU)	(PP)	
Stanice	POŽÁR	DOPRAVNÍ NEHODA	ŽIVELNÁ POHROMA	ÚNIK NEB. CHEM. LÁTEK		TECHNICKÁ HAVÁRIE	RADIAČNÍ HAVÁRIE A NEHODA	OSTATNÍ MIMOŘÁDNÉ UDÁLOSTI	PLANÝ POPLACH	CELKEM ZA JPO I.
Jeseník	16	12	0	6		62	0	0	3	99
Olomouc	65	36	0	9		101	0	0	19	230
Litovel	17	10	0	1		50	0	0	0	78
Šternberk	9	10	0	4		26	0	0	4	53
Uničov	17	5	0	5		16	0	0	1	44
Prostějov	32	29	0	4		100	0	0	9	174
Konice	6	7	0	0		83	0	0	0	96
Přerov	30	23	0	3		99	0	0	9	164
Hranice	16	11	0	2		40	0	0	0	69
Kojetín	8	7	0	1		18	0	0	3	37
Lipník n.B.	9	14	0	0		12	0	0	3	38
Šumperk	19	17	0	1		66	0	0	7	110
Zábřeh	12	8	0	3		34	0	0	0	57
Celkem										1249

8. Přehled počtu zásahů ostatních jednotek požární ochrany (mimo JPO I.) dle územních odborů ve sledovaném období.

Období od: 1.1.2010 do: 31.3.2010		počet zásahů			
územní odbor	SDH obce	HZS podniku	SDH podniku	CELKEM	
OLOMOUC	140	53	2	195	
PŘEROV	104	53	0	157	
PROSTĚJOV	87	10	0	97	
SEVER	208	32	0	240	
CELKEM	539	148	2	689	



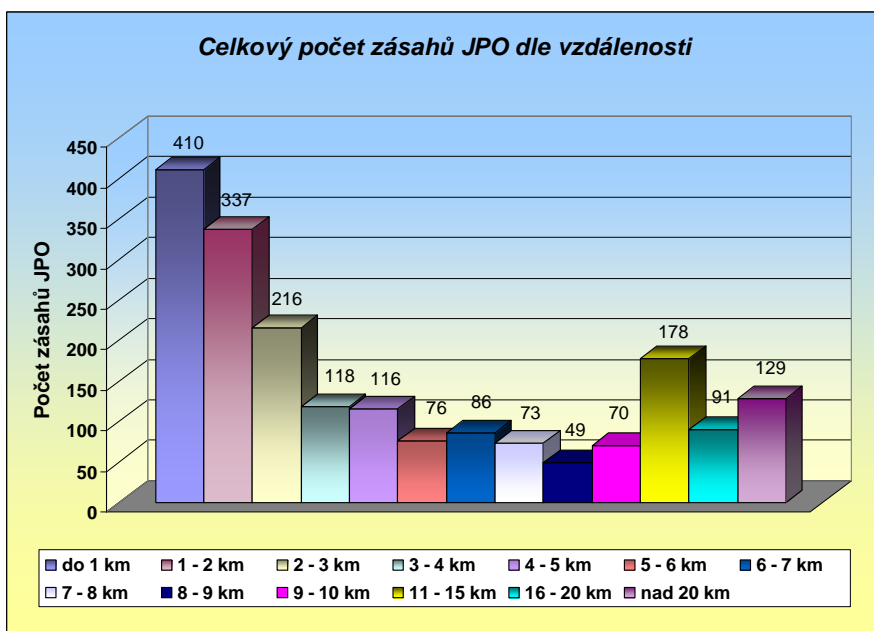
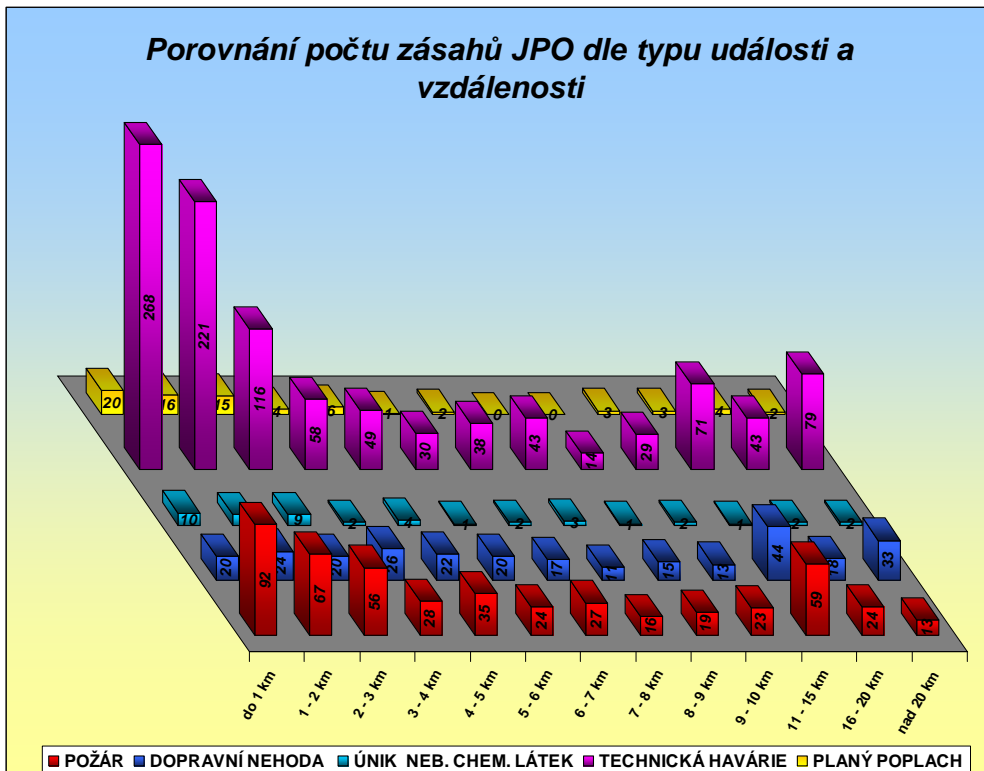
9. Přehled činností jednotek PO dle typu události ve sledovaném období.

Období	od:	1.1.2010						do:	31.3.2010
Činnost	(P)	(DN)	(ŽP)	(UNL)	(TH)	(OST)	Celkem		
Požární asistence	4	1	0	0	0	1	6		
Asistence při vyhled./likvid.nástr.(např.výbuš.) syst.	0	0	0	0	1	0	1		
Průzkum	396	255	0	38	972	61	1722		
Jednotka nezasahovala (odvolána při cestě k zásahu)	16	7	0	1	11	9	44		
Použití hasicích přístrojů	12	0	0	0	1	0	13		
Použití jednoduchých hasicích prostředků	52	0	0	0	0	0	52		
Použití vody dodávané proudem D - počet proudů	4	0	0	0	0	0	4		
Použití vody dodávané proudem C - počet proudů	110	0	0	0	6	0	116		
Použití vody dodávané proudem B - počet proudů	3	0	0	0	2	0	5		
Použití vody z otočné proudnice - počet	7	0	0	0	0	0	7		
Použití vysokotlaké vody - počet proudů	96	3	0	0	4	0	103		
Použití pěny střední - počet proudů	1	0	0	0	0	0	1		
Použití pěny těžké - počet proudů	4	0	0	0	0	0	4		
Použití smáčedla	4	0	0	0	0	0	4		
Hašení zvláštními technickými prostředky a hasivy	4	0	0	0	0	0	4		
Čerpání a odčerpávání vody	3	0	0	2	39	0	44		
Dálková doprava vody hadicemi	2	0	0	0	0	0	2		
Dálková doprava vody kyvadlová	22	0	0	0	0	0	22		
Doplňování vody	41	0	0	0	2	0	43		
Chlazení	13	0	0	0	2	0	15		
Odvětrání prostorů přirozené	65	0	0	4	4	1	74		
Odvětrání prostorů nucené	18	0	0	0	2	0	20		
Ředění	0	0	0	1	0	0	1		
Přečerpávání látky	0	2	0	1	2	0	5		
Ohraničení, zahrazení uniklé látky	0	5	0	3	2	0	10		
Jímání, sběr uniklé látky (mimo rop. produktů)	0	2	0	0	2	0	4		
Zjišťování druhu uniklé látky	0	0	0	4	2	0	6		
Odběry vzorků	0	0	0	2	1	0	3		
Měření koncentrace plynů	2	0	0	5	13	1	21		
Zajištění místa nehody	4	120	0	0	18	0	142		
Odstraňování následků dopravní nehody	3	134	0	0	7	0	144		
Řízení provozu na komunikacích	5	39	0	3	13	0	60		
Odstraňování překážek z komunikací aj. prostorů	9	105	0	0	366	0	480		
Odstraňování úniků rop. látek - provoz. náplní vozidel	0	41	0	31	2	0	74		
Ochrana okolí	7	9	0	3	76	0	95		
Osvětlení místa zásahu	17	15	0	2	11	1	46		
Práce na vodě	0	0	0	0	15	0	15		
Práce ve vodě a pod vodou	0	1	0	2	4	0	7		
Provizorní oprava	4	1	0	0	17	0	22		
Rozebírání konstrukcí	68	0	0	0	2	0	70		
Uzavírání vody, plynu, elektřiny	13	0	0	2	26	0	41		
Vnikání do uzavřeného prostoru	10	0	0	1	147	0	158		
Zásah ve výšce pomocí lezecké techniky	1	0	0	0	29	0	30		
Zásah ve výšce a nad volnou hloubkou	18	0	0	0	186	0	204		
Vyhledávání osob	7	2	0	0	2	0	11		
Vyhledávání, záchrana osob z vody	0	0	0	0	4	0	4		
Vyprošťování osob z výšek	0	0	0	0	1	0	1		
Vyprošťování osob z havarovaných vozidel	0	21	0	0	0	0	21		
Vyprošťování z výtahu	0	0	0	0	3	0	3		
Vyprošťování ze zhroutených staveb	1	0	0	0	0	0	1		

Záchrana osob (jiná)	2	1	0	0	26	0	29
Předlékařská pomoc	2	13	0	0	11	0	26
Vyprošťování předmětů	6	10	0	0	5	0	21
Odchyt zvířat vč. vyhledávání	0	0	0	0	12	0	12
Evakuace osob objektová	2	0	0	0	3	0	5
Evakuace předmětů	4	0	0	0	1	0	5
Evakuace zvířat a záchrana zvířat	0	1	0	0	5	0	6
Zřízení a zajiš. provozu evak. středis.	1	0	0	0	2	0	3
Označování nebezpečných oblastí	2	0	0	0	3	0	5
Doprava pitné vody, potravin	1	0	0	0	0	0	1
Výdej a rozděl. pitné vody, potravin	1	0	0	0	0	0	1
Týlové práce	1	0	0	0	0	0	1
Čekání na speciální služby	5	2	0	1	5	0	13
Záloha na místě události	24	3	0	0	6	0	33
Pohotovost na vlastní stanici	1	0	0	0	0	1	2

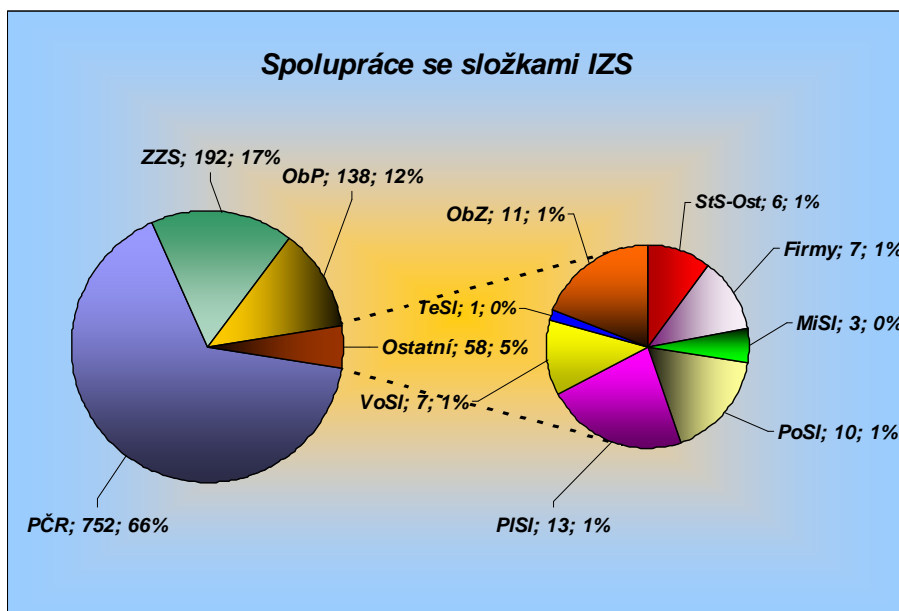
10. Přehled počtu zásahů jednotek požární ochrany dle vzdálenosti ve sledovaném období.

Období od: 1.1.2010									
do: 31.3.2010									
	(P)	(DN)	(ŽP)	(UNL)	(TH)	(RHN)	(OMU)	(PP)	
Vzdálenost	POŽÁR	DOPRAVNÍ NEHODA	ŽIVELNÁ POHROMA	ÚNIK NEB. CHEM. LÁTEK	TECHNICKÁ HAVÁRIE	RADIAČNÍ HAVÁRIE A NEHODA	OSTATNÍ MIMORÁDNÉ UDÁLOSTI	PLANÝ POPLACH	CELKEM
do 1 km	92	20	0	10	268	0	0	20	410
1 - 2 km	67	24	0	9	221	0	0	16	337
2 - 3 km	56	20	0	9	116	0	0	15	216
3 - 4 km	28	26	0	2	58	0	0	4	118
4 - 5 km	35	22	0	4	49	0	0	6	116
5 - 6 km	24	20	0	1	30	0	0	1	76
6 - 7 km	27	17	0	2	38	0	0	2	86
7 - 8 km	16	11	0	3	43	0	0	0	73
8 - 9 km	19	15	0	1	14	0	0	0	49
9 - 10 km	23	13	0	2	29	0	0	3	70
11 - 15 km	59	44	0	1	71	0	0	3	178
16 - 20 km	24	18	0	2	43	0	0	4	91
nad 20 km	13	33	0	2	79	0	0	2	129
Celkem									1949

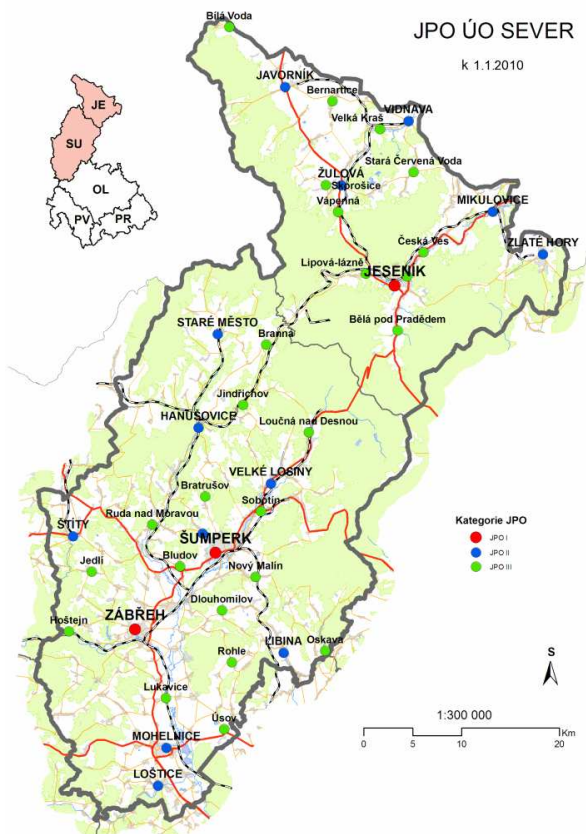
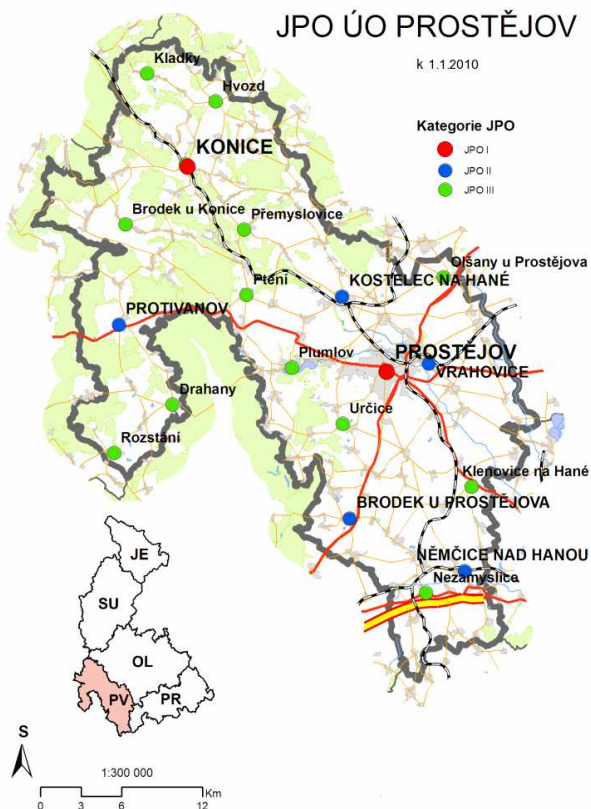
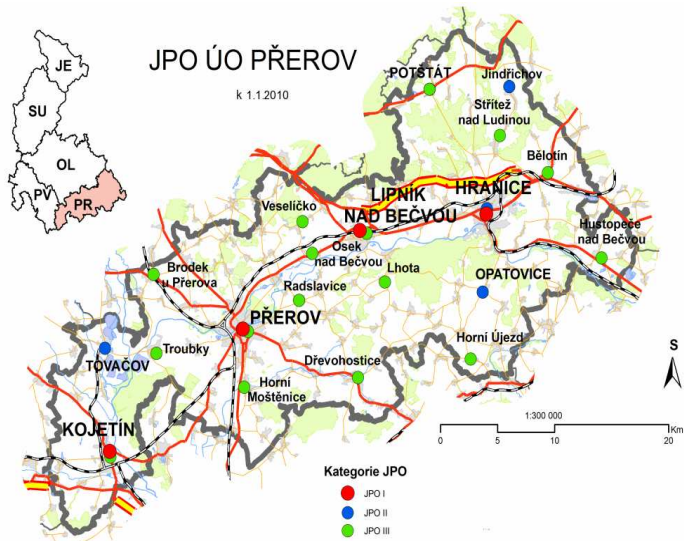
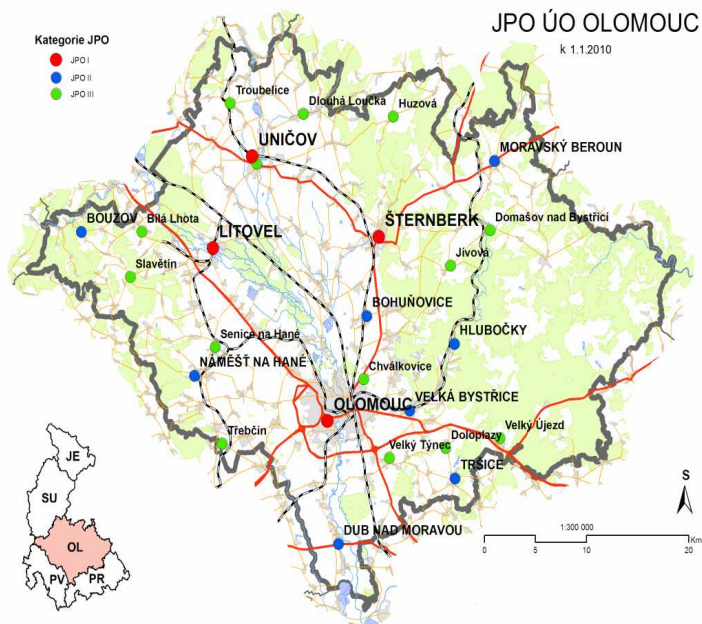


11. Přehled počtu společných zásahů jednotek požární ochrany s ostatními složkami IZS ve sledovaném období.

Období		od:	1.1.2010								
		do:	31.3.2010								
SLOŽKA IZS	ZKRATKA	(P)	(DN)	(ŽP)	(UNL)	(TH)	(RHN)	(OMU)	(PP)	CELKEM	
Policie ČR	PČR	223	156	0	25	318	0	0	30	752	
Zdravotnická záchranná služba	ZZS	15	84	0	0	88	0	0	5	192	
Armáda ČR - voj. záchr. útvar	AČR-VZÚ	0	0	0	0	0	0	0	0	0	
Armáda ČR - jiné	AČR-J	0	0	0	0	0	0	0	0	0	
Obecní policie	ObP	29	7	0	5	94	0	0	3	138	
Hygienická služba	HygS	0	0	0	0	0	0	0	0	0	
Báňská záchranná služba	BZS	0	0	0	0	0	0	0	0	0	
Občanská sdružení v IZS	OSvIZS	0	0	0	0	0	0	0	0	0	
Pohotovostní služba el. rozvod. závodů	PoSI	4	0	0	0	5	0	0	1	10	
Plynárenská pohotovostní služba	PISI	2	0	0	3	8	0	0	0	13	
Vodárenská pohotovostní služba	VoSI	0	0	0	0	7	0	0	0	7	
Teplárenská pohotovostní služba	TeSI	0	0	0	0	0	0	0	1	1	
Státní úřad pro jader. bezpečnost	SUJB	0	0	0	0	0	0	0	0	0	
Ostatní ústřední orgány státní správy	OUSTS	0	0	0	0	0	0	0	0	0	
Firmy sdružené pod TRINS	TRINS	0	0	0	0	0	0	0	0	0	
Obecní zastupitelstvo	ObZ	2	0	0	0	9	0	0	0	11	
Ostatní územní orgány státní správy	StS-Ost	0	0	0	1	5	0	0	0	6	
Podniky, firmy	Firmy	2	1	0	0	4	0	0	0	7	
Místní služby	MiSI	0	1	0	1	1	0	0	0	3	
Česká inspekce životního prostředí	ČIŽP	0	0	0	0	0	0	0	0	0	
Ostatní subjekty(název)	OstS	0	0	0	0	0	0	0	0	0	
CELKEM		277	249	0	35	539	0	0	40	1140	



Všechna data v sestavách 1- 11 jsou bez prověřovacích cvičení.



Mapové podklady:
 Software: ArcGIS 9.2
 Datum a místo vydání: 2.2.2010, Olomouc
 Autor: Ing. Aleš Bartečko, odbor KIS
 Geografická data: (ZABAGED ©), © ČÚZK, © ČSÚ
 ©HZS Olomouckého kraje 2010