

HUMANITÁRNÍ-POMOC.CZ

aplikace HZS Zlínského kraje

kpt. Ing. Pavel Řezníček

HZS Zlínského kraje

950 670 330

pavel.reznicek@zlk.izscr.cz



VZNIK APLIKACE

- vytvořena s cílem zjednodušit koordinaci HUM pomoci
- účelem je zamezit nedostatkům při organizaci HUM pomoci a lépe organizovat její směřování na správné místo
- spuštěna v roce 2015
- několik kol testů - zapracovány připomínky uživatelů (příslušníci HZS ČR i zaměstnanci ORP po cvičení KŠ ORP)

Hasičský záchranný sbor kraje:

- dle § 10 odst. 5 písm. g) zákona č. 239/2000 Sb., o IZS, humanitární pomoc **organizuje a koordinuje**

APLIKACE humanitarni-pomoc.cz

- online přístupná veřejnosti na adrese www.humanitarni-pomoc.cz
- banner na webu HZS ZLK + některá ORP
- k využití především pro obce, PO, FO, neziskové organizace

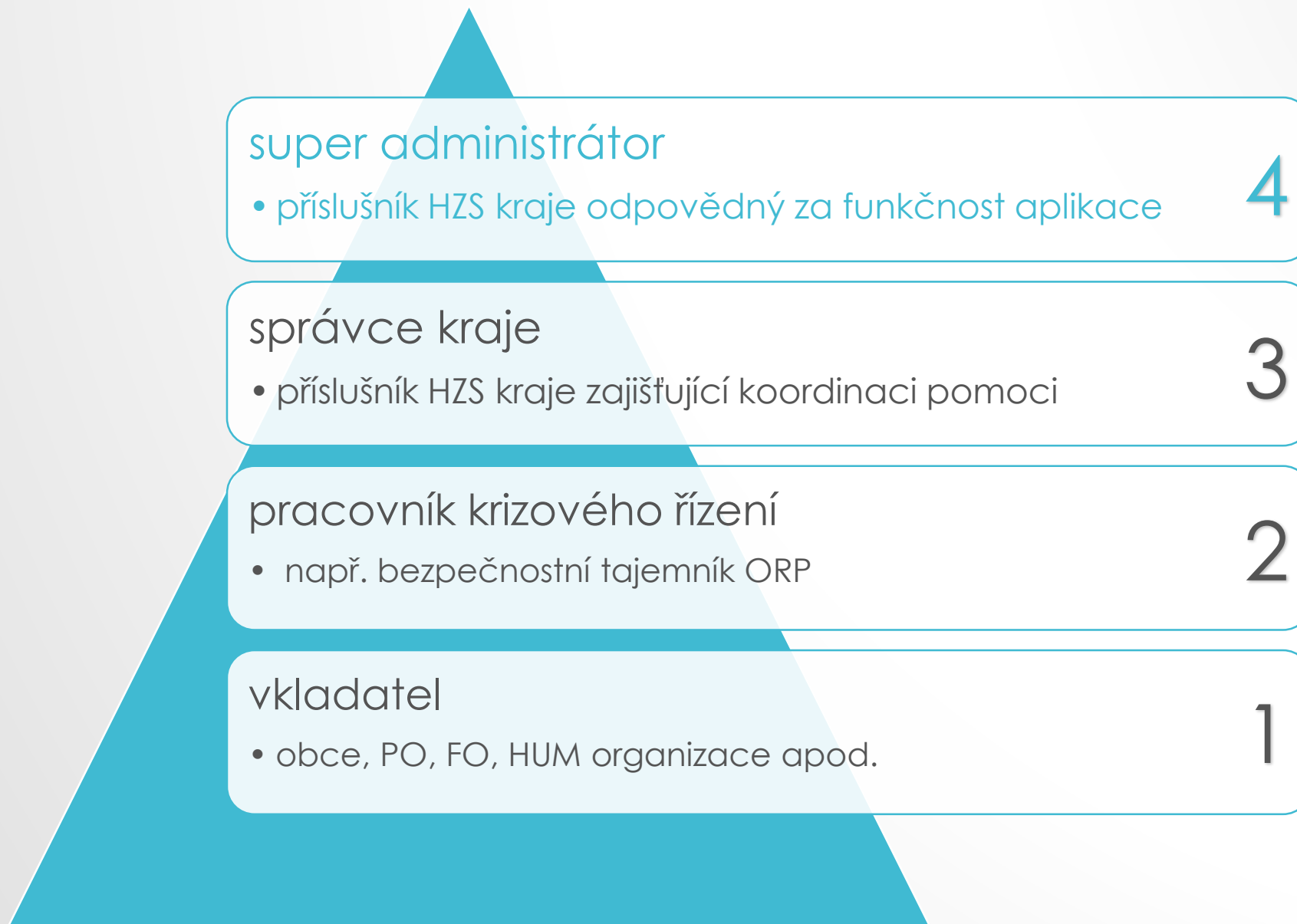


APLIKACE humanitarni-pomoc.cz

- slouží k zadávání a nabízení HUM pomoci
- vytvořena v ostré a testovací verzi (kopie systému pro zkoušení funkcí)
- po uložení v ostré verzi se rozešle upozornění SMS zprávami a e-maily uživatelům na úrovni „správce kraje“
- kvůli zneužití nabídnuté pomoci jsou 3 (4) úrovně přístupů
(aby aplikace nesloužila jako elektronické tržiště)



autorizovaný vstup uživatele – 4 úrovně přístupu



PŘÍSTUPOVÉ ÚROVNĚ

1 Vkladatel

- zaregistruje se a přihlásí do systému - zadá nabídku a poptávku
- obce, fyzické osoby, neziskové organizace
- vlastní záznamy + poptávky ostatních uživatelů „vidí“ (může nabídkou reagovat)
- naopak „nevidí“ všechny nabídky
- editace vlastních záznamů

Vytvoření nabídky - poptávky

Údaje o nabídce - poptávce

Typ	<input type="text" value="Poptávka"/>
Druh humanitární pomoci	<input type="text" value="nouzové ubytování"/>
Obsah pomoci (popis nabízené hum. pomoci)	<input type="text" value="text text text text text text text text text text text text text text text text"/>
Poznámka [nepovinné]	<input type="text"/>
Množství	<input type="text" value="Množství"/>
Jednotka	<input type="text" value="ks"/>
	<input checked="" type="checkbox"/> Je tato nabídka/poptávka aktivní (má se zobrazovat)?
Platnost do	<input type="text" value="02.06.2031"/>

PŘÍSTUPOVÉ ÚROVNĚ

2

Pracovník krizového řízení

- úroveň získá po konzultaci se správcem kraje (HZS kraje)
- pracovníci na KÚ a ORP
- vkládání nabídek a poptávek
- editace vlastních záznamů
- zobrazení všech poptávek a nabídek (nevidí kontakt)
- reakce na pomoc jen přes HZS kraje, který má na starosti celkovou koordinaci

Typ

Vše

Nabídka humanitární pomoci

Poptávka humanitární pomoci

Druh humanitární pomoci

Vše

Nouzové ubytování

Stravování

Materiální pomoc

Úklidový a sanační materiál

Psychosociální pomoc

Duchovní pomoc

Osobní fyzická pomoc

První předlékařská pomoc

Služby

Informační podpora

Pomoc cizincům

Ostatní

Seznam položek

ID	Kategorie	Množství	Zbývajících množství	Kraj	Platné do
1	<div>Nabídka</div> Nouzové ubytování	12 osob	12 osob	Zlínský kraj	21.04.2031
2	<div>Nabídka</div> Materiální pomoc	50 osob	50 osob	Zlínský kraj	21.04.2031
3	<div>Nabídka</div> Psychosociální pomoc	20 osob	5 osob	Zlínský kraj	21.04.2031
4	<div>Nabídka</div> Duchovní pomoc	20 osob	1 osob	Zlínský kraj	21.04.2031
5	<div>Nabídka</div> Osobní fyzická pomoc	5 osob	5 osob	Zlínský kraj	21.04.2031
6	<div>Nabídka</div> Služby	5 osob	5 osob	Zlínský kraj	21.04.2031

Počet záznamů na stránku: 10 | 20 | 50 | 100 | 200

PŘÍSTUPOVÉ ÚROVNĚ

3

Správce kraje

- úroveň ponechána pouze HZS kraje
- organizuje a koordinuje přerozdělování
- editace všech nabídek i poptávek
- vidí veškeré nabídky i poptávky
- k dispozici kontaktní údaje
- možnost odeslání GPS

Kontaktní informace

Jméno a příjmení:
Adresa místa předání / převzetí materiálu:
Telefon:
Email:
GPS místa předání / převzetí materiálu:

Odeslat sms se souřadnicemi pro [aplikaci SMSnavigace](#)

Vyberte uživatele, nebo přímo zadejte telefonní číslo:

+420

Telefonní číslo. xxxxxxxx

Odeslat

PŘÍSTUPOVÉ ÚROVNĚ

4

Super administrátor

- zajištění funkčnosti
- správa všech záznamů
- správa uživatelských účtů (loginy, hesla)
- správa kategorií pomoci
- podrobná historie akcí uživatelů
- úprava SMS adresáře

Seznam kategorií [Vytvořit kategorii](#)

Název	URL	Pořadí	Akce
Vše	vse	1	
nouzové ubytování	nouzove-ubytovani	2	✖ Smazat ✎ Editovat
stravování	stravovani-jidlo-piti	3	✖ Smazat ✎ Editovat
Materiální pomoc	materialni-pomoc	5	✖ Smazat ✎ Editovat
úklidový a sanační materiál	uklidovy-a-sanacni-material	6	✖ Smazat ✎ Editovat
psychosociální pomoc	psychosocialni-pomoc	7	✖ Smazat ✎ Editovat
duchovní pomoc	duhovni-pomoc	8	✖ Smazat ✎ Editovat
osobní fyzická pomoc	osobni-fyzicka-pomoc	9	✖ Smazat ✎ Editovat
první předlékařská pomoc	prvni-predlekarska-pomoc	10	✖ Smazat ✎ Editovat
služby	sluzby	11	✖ Smazat ✎ Editovat
informační podpora	informacni-podpora	12	✖ Smazat ✎ Editovat
pomoc cizincům	pomoc-cizincum	13	✖ Smazat ✎ Editovat
ostatní	ostatni	14	✖ Smazat ✎ Editovat

UKÁZKA APLIKACE

www.hzszlk.eu

