



HASIČSKÝ ZÁCHRANNÝ SBOR OLOMOUCKÉHO KRAJE

STATISTICKÝ PŘEHLED UDÁLOSTÍ NA ÚZEMÍ OLOMOUCKÉHO KRAJE

ZA OBDOBÍ :
1.DUBNA – 30.ČERVNA

2009

Export dat : 13.srpna 2009

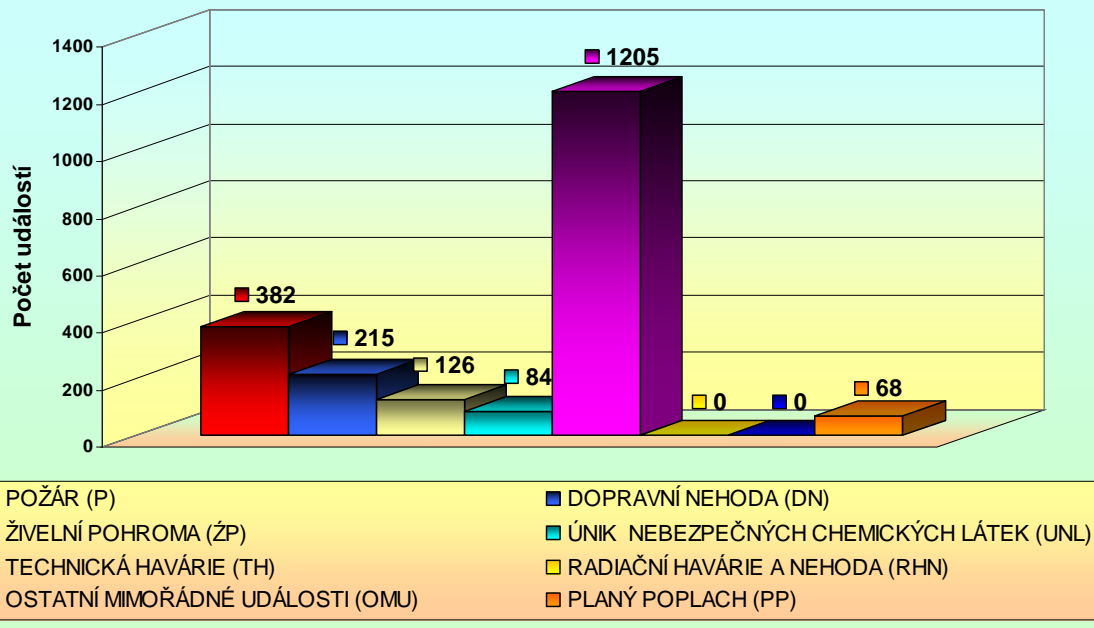
OBSAH STATISTICKÉHO PŘEHLEDU :

1. PŘEHLED POČTU UDÁLOSTÍ DLE TYPU VE SLEDOVANÉM OBDOBÍ	3
2. PŘEHLED POČTU ŘEŠENÝCH UDÁLOSTÍ DLE ÚZEMNÍCH ODBORŮ VE SLEDOVANÉM OBDOBÍ.	5
3. PŘEHLED POČTU ŘEŠENÝCH UDÁLOSTÍ DLE OBCÍ S ROZŠÍŘENOU PŮSOBNOSTÍ VE SLEDOVANÉM OBDOBÍ.	6
4. PŘEHLED POŽÁRŮ DLE PŘÍČIN A ČINNOSTI PŘI VZNIKU VE SLEDOVANÉM OBDOBÍ.	7
4.1 Přehled požárů dle příčin a činnosti při vzniku bez požárů dále nedošetřovaných ve sledovaném období.	8
4.2 Přehled požárů se škodou 1 000 000 Kč a vyšší ve sledovaném období.	8
5. PŘEHLED POČTU ZÁSAHŮ STANIC JPO I. DLE TYPU UDÁLOSTI VE SLEDOVANÉM OBDOBÍ.	9
6. PŘEHLED POČTU ZÁSAHŮ OSTATNÍCH JEDNOTEK POŽÁRNÍ OCHRANY (MIMO JPO I.) DLE ÚZEMNÍCH ODBORŮ VE SLEDOVANÉM OBDOBÍ.	9
7. PŘEHLED POČTU UDÁLOSTÍ DLE ČASU OHLÁŠENÍ VE SLEDOVANÉM OBDOBÍ.	10
8. PŘEHLED POČTU ZÁSAHŮ JEDNOTEK POŽÁRNÍ OCHRANY DLE VZDÁLENOSTI VE SLEDOVANÉM OBDOBÍ.	11
9. PŘEHLED POČTU SPOLEČNÝCH ZÁSAHŮ JEDNOTEK POŽÁRNÍ OCHRANY S OSTATNÍMI SLOŽKAMI IZS VE SLEDOVANÉM OBDOBÍ.	12
10. UDÁLOSTI S ÚČASTÍ JPO A PRŮMĚRNÉ VZDÁLENOSTI A DOBY ZÁSAHU VE SLEDOVANÉM OBDOBÍ.	13

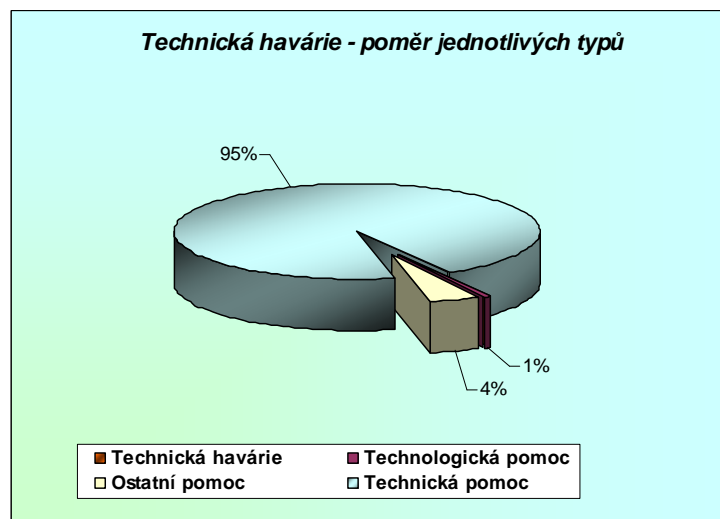
1. Přehled počtu událostí dle typu ve sledovaném období

Období od: 1.4.2009 do: 30.6.2009			
Typ události	počet	v%	
POŽÁR (P)	382	18,36	
Požár	367	17,64	
Požár bez účasti JPO	15	0,72	
DOPRAVNÍ NEHODA (DN)	215	10,34	
Dopravní nehoda silniční	204	9,81	
Dopravní nehoda silniční hromadná	4	0,19	
Dopravní nehoda železniční (vč. metra)	7	0,34	
Dopravní nehoda letecká	0	0,00	
Dopravní nehoda - ostatní	0	0,00	
ŽIVELNÍ POHROMA (ŽP)	126	6,11	
Převažující povodeň, záplava, déšť	125	6,06	
Převažující sníh, námrazy	0	0,00	
Převažující větrná smršť	0	0,00	
Sesuv půdy	1	0,05	
Živelní pohroma - ostatní (např. zemětřesení)	0	0,00	
ÚNIK NEBEZPEČNÝCH CHEMICKÝCH LÁTEK (UNL)	84	4,04	
Únik plynu/aerosolu	5	0,24	
Únik kapaliny (mimo ropných produktů)	5	0,24	
Únik ropných produktů	64	3,08	
Únik pevné látky	0	0,00	
Únik nebezpečné chem. látky - ostatní (včetně jiné než chemické)	10	0,48	
TECHNICKÁ HAVÁRIE (TH)	1205	57,88	
Technická havárie	0	0,00	
Technologická pomoc	8	0,38	
Ostatní pomoc	51	2,45	
Technická pomoc	1146	55,05	
RADIAČNÍ HAVÁRIE A NEHODA (RHN)	0	0,00	
Radiační havárie a nehoda	0	0,00	
OSTATNÍ MIMOŘÁDNÉ UDÁLOSTI (OMU)	0	0,00	
Ostatní mimořádné události	0	0,00	
PLANÝ POPLACH (PP)	68	3,27	
Planý poplach	68	3,27	
Celkem	2080	100	

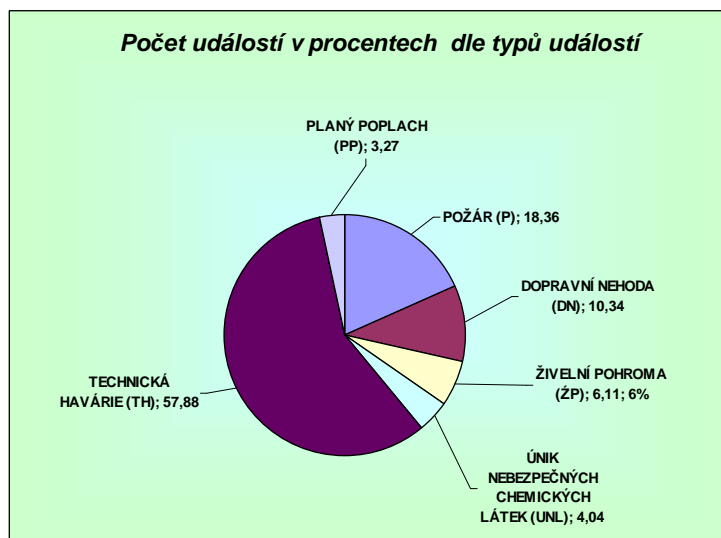
Počty událostí dle jednotlivých typů událostí



Technická havárie - poměr jednotlivých typů

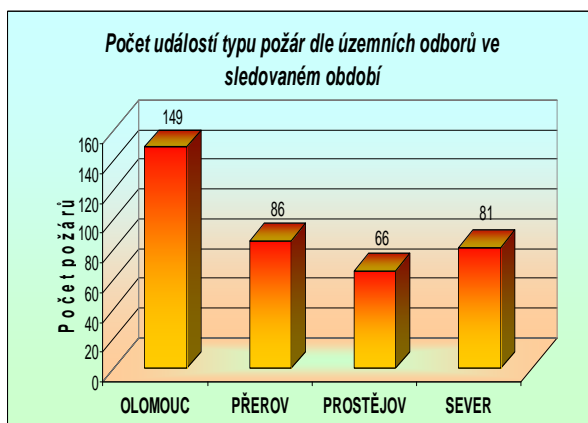
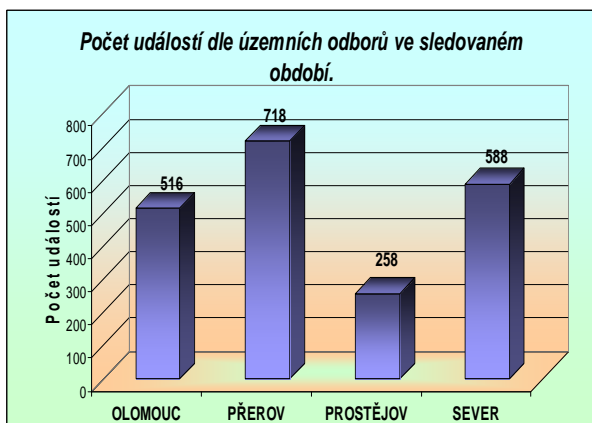
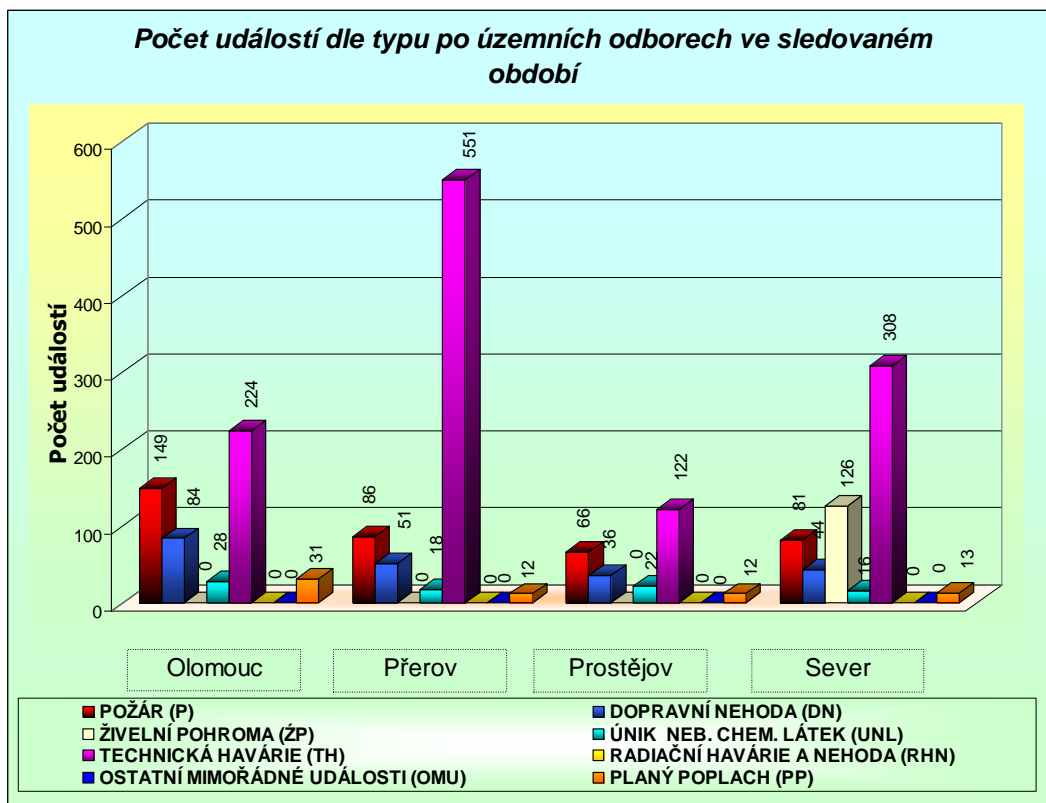


Počet událostí v procentech dle typů událostí



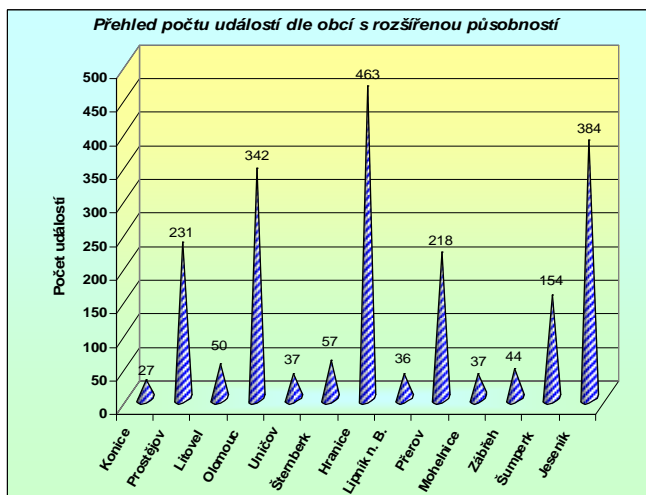
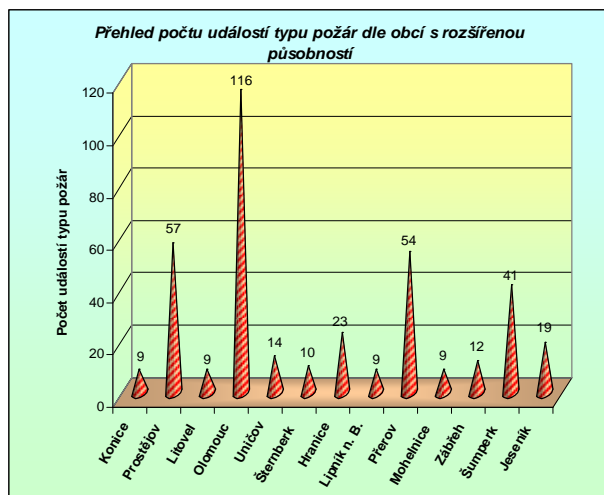
2. Přehled počtu řešených událostí dle územních odborů ve sledovaném období.

Období od: 1.4.2009 do: 30.6.2009									
územní odbor	POŽÁR (P)	DOPRAVNÍ NEHODA (DN)	ŽIVELNÍ POHROMA (ŽP)	ÚNIK NEB. CHEM. LÁTEK (UNL)	TECHNICKÁ HAVÁRIE (TH)	RADIAČNÍ HAVÁRIE A NEHODA (RHN)	OSTATNÍ MIMOŘÁDNÉ UDÁLOSTI (OMU)	PLANÝ POPLACH (PP)	CELKEM ZA UO
OLOMOUC	149	84	0	28	224	0	0	31	516
PŘEROV	86	51	0	18	551	0	0	12	718
PROSTĚJOV	66	36	0	22	122	0	0	12	258
SEVER	81	44	126	16	308	0	0	13	588
CELKEM	382	215	126	84	1205	0	0	68	2080



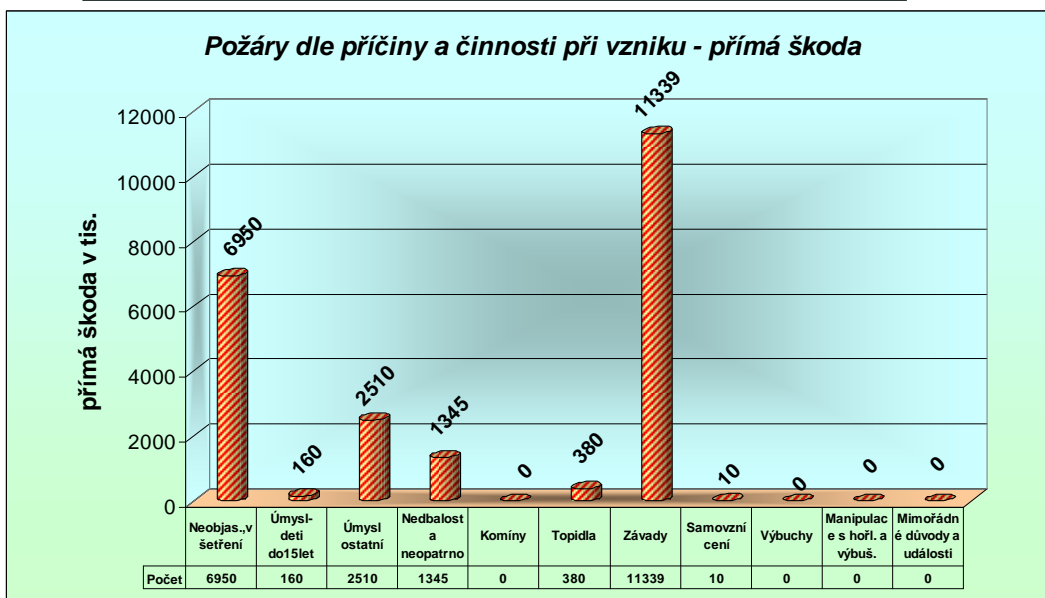
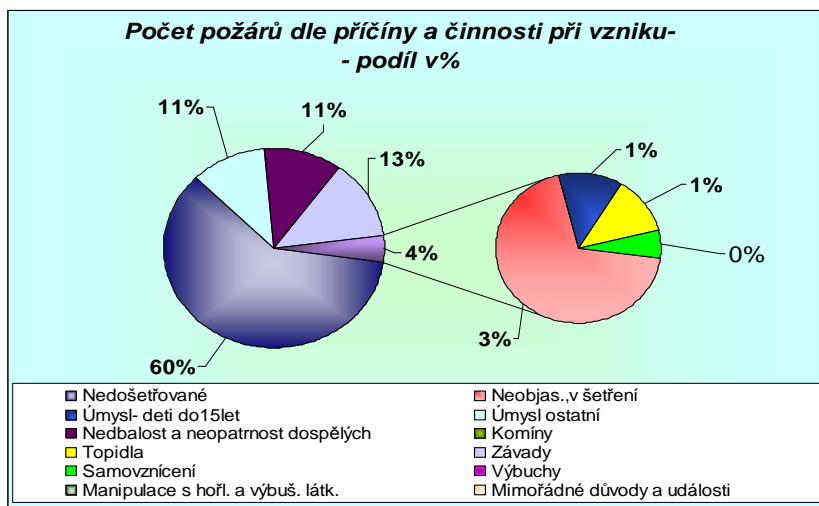
3. Přehled počtu řešených událostí dle obcí s rozšířenou působností ve sledovaném období.

Období od: 1.4.2009 do: 30.6.2009		(P)	(DN)	(ŽP)	(UNL)	(TH)	(RHN)	(OMU)	(PP)	
ORP	POŽÁR	DOPRAVNÍ NEHODA	ŽIVELNÍ POHROMA	ÚNIK NEB. CHEM. LÁTEK	TECHNICKÁ HAVÁRIE	RADIČNÍ HAVÁRIE A NEHODA	OSTATNÍ MIMOŘÁDNÉ UDÁLOSTI	PLANÝ POPLACH	CELKEM ZA ORP	
Konice	9	4	0	1	13	0	0	0	27	
Prostějov	57	32	0	21	108	0	0	13	231	
Litovel	9	13	0	1	25	0	0	2	50	
Olomouc	116	53	0	26	119	0	0	28	342	
Uničov	14	4	0	0	19	0	0	0	37	
Šternberk	10	14	0	1	31	0	0	1	57	
Hranice	23	16	0	8	413	0	0	3	463	
Lipník n. B.	9	7	0	0	17	0	0	3	36	
Přerov	54	28	0	10	121	0	0	5	218	
Mohelnice	9	6	0	7	14	0	0	1	37	
Zábřeh	12	7	0	1	20	0	0	4	44	
Šumperk	41	20	0	5	82	0	0	6	154	
Jeseník	19	11	127	3	222	0	0	2	384	

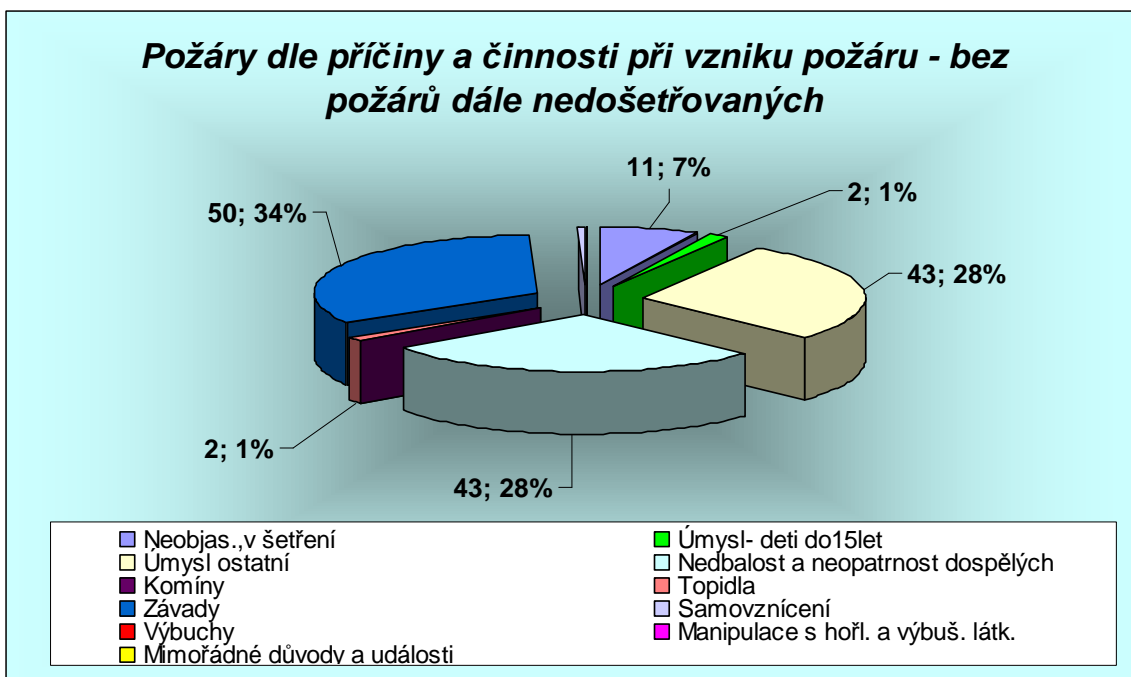


4. Přehled požárů dle příčin a činnosti při vzniku ve sledovaném období.

Období	od: 1.4.2009					
	do: 30.6.2009					
Kategorie příčin	Počet požárů	Podíl v %	Přímá škoda v tis.	Podíl v %	Usmrceno osob	Zraněno osob
Nedošetřované	230	60,21	0	0,00	0	0
Neobjas.,v šetření	11	2,88	6950	30,63	1	4
Úmysl- děti do15let	2	0,52	160	0,71	0	0
Úmysl ostatní	43	11	2510	11	0	0
Nedbalost a neopatrnost dospělých	43	11,24	1345	5,93	1	3
Komíny	0	0,00	0	0,00	0	0
Topidla	2	0,52	380	1,67	0	0
Závady	50	13,09	11339	49,96	1	3
Samovznícení	1	0,26	10	0,04	0	0
Výbuchy	0	0,00	0	0,00	0	0
Manipulace s hořl. a výbuš. látk.	0	0,00	0	0,00	0	0
Mimořádné důvody a události	0	0,00	0	0,00	0	0
CELKEM	382	100	22694	100	3	10



4.1 Přehled požárů dle příčin a činnosti při vzniku bez požárů dále nedošetřovaných ve sledovaném období.



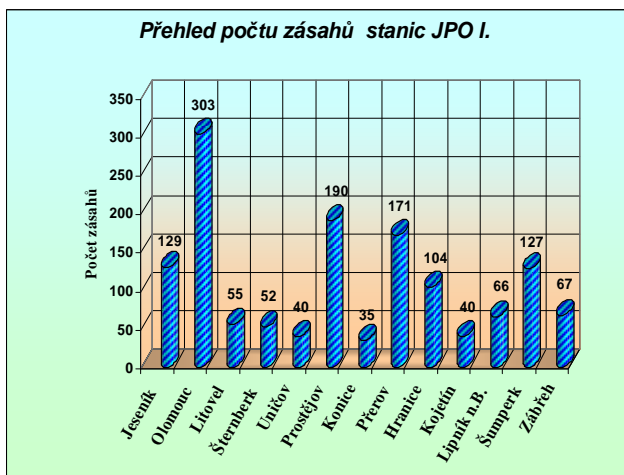
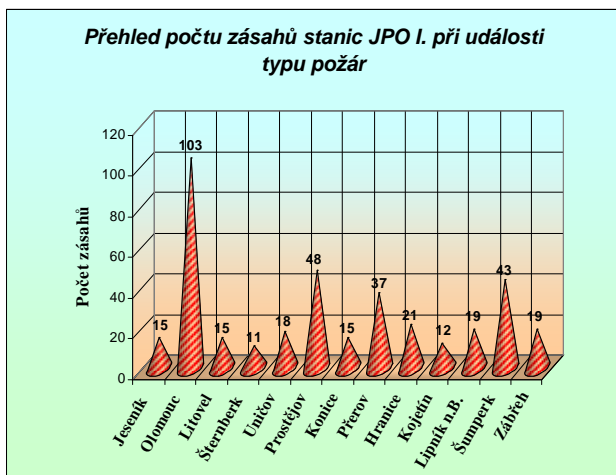
4.2 Přehled požárů se škodou 1 000 000 Kč a vyšší ve sledovaném období.

Období: od: 1.4.2009
do: 30.6.2009

Vznik	Objekt	Okres	Obec	Část obce	Přímá škoda v tis.	Uchráněno v tis.	Příčina
11.6.2009	čelní nakladač	Přerov	Jezernice		1000	2000	technické závady - vada materiálu, konstrukce
7.4.2009	požár kanceláře nákladní	Prostějov	Prostějov		1500	0	technické závady - vada materiálu, konstrukce
27.4.2009	automobil	Olomouc	Přáslavice		2500	0	technické závady - vada materiálu, konstrukce
4.6.2009	osobní automobil	Olomouc	Olomouc		5000	0	v šetření

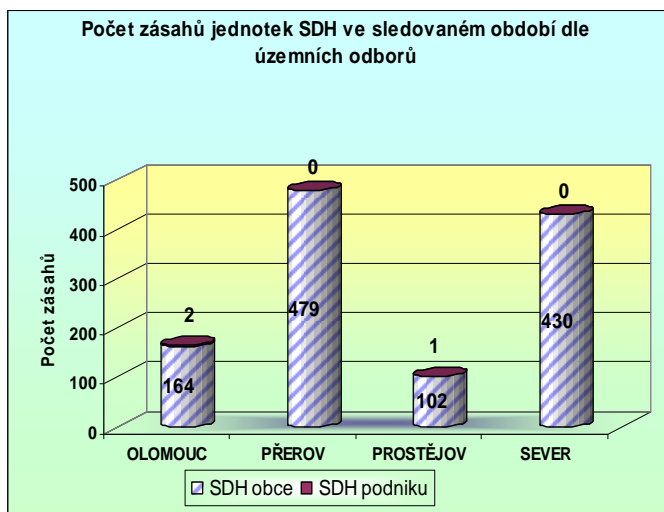
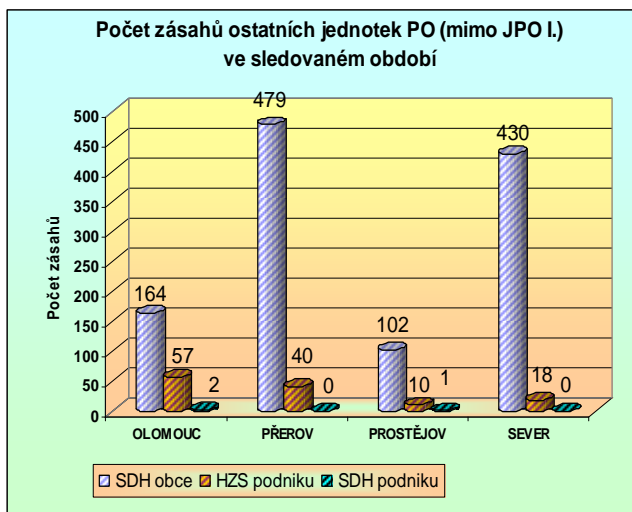
5. Přehled počtu zásahů stanic JPO I. dle typu události ve sledovaném období.

Období od: 1.4.2009 do: 30.6.2009		(P)	(DN)	(ŽP)	(UNL)	(TH)	(RHN)	(OMU)	(PP)	
Stanice	POŽÁR	DOPRAVNÍ NEHODA	ŽIVELNÁ POHROMA	ÚNIK NEB. CHEM. LÁTEK	TECHNICKÁ HAVÁRIE	RADIAČNÍ HAVÁRIE A NEHODA	OSTATNÍ MIMORÁDNÉ UDÁLOSTI	PLANÝ POPLACH	CELKEM ZA JPO I.	
	Jeseník	15	10	14	3	85	0	0	2	129
Olomouc	103	51	1	25	97	0	0	26	303	
Litovel	15	15	0	2	21	0	0	2	55	
Šternberk	11	17	0	0	23	0	0	1	52	
Uničov	18	5	0	0	17	0	0	0	40	
Prostějov	48	28	1	17	85	0	0	11	190	
Konice	15	4	0	1	15	0	0	0	35	
Přerov	37	23	0	11	97	0	0	3	171	
Hranice	21	17	0	6	59	0	0	1	104	
Kojetín	12	8	0	2	16	0	0	2	40	
Lipník n.B.	19	11	0	1	30	0	0	5	66	
Šumperk	43	21	0	5	52	0	0	6	127	
Zábřeh	19	12	0	5	26	0	0	5	67	
Celkem									1379	



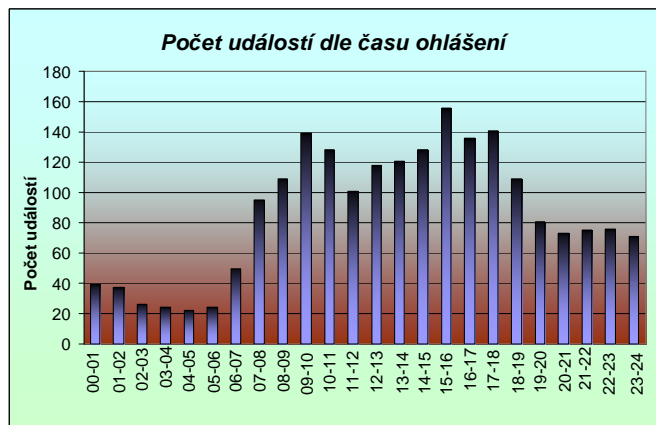
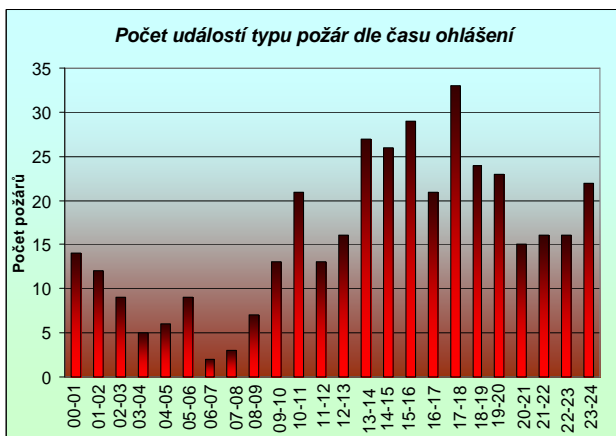
6. Přehled počtu zásahů ostatních jednotek požární ochrany (mimo JPO I.) dle územních odborů ve sledovaném období.

Období od: 1.4.2009 do: 30.6.2009		počet zásahů			
územní odbor	SDH obce	HZS podniku	SDH podniku	CELKEM	
OLOMOUC	164	57	2	223	
PŘEROV	479	40	0	519	
PROSTĚJOV	102	10	1	113	
SEVER	430	18	0	448	
CELKEM	1175	125	3	1303	



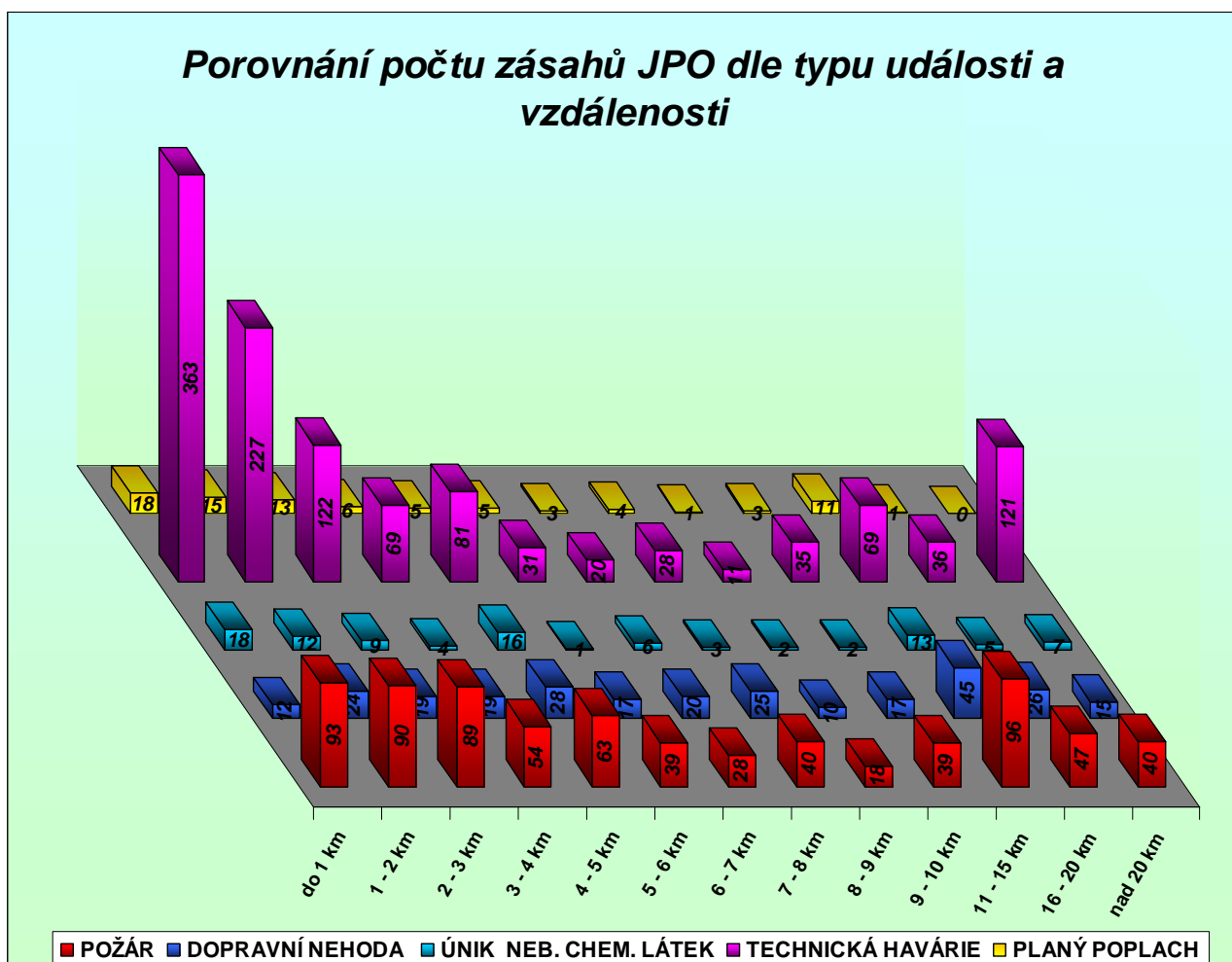
7. Přehled počtu událostí dle času ohlášení ve sledovaném období.

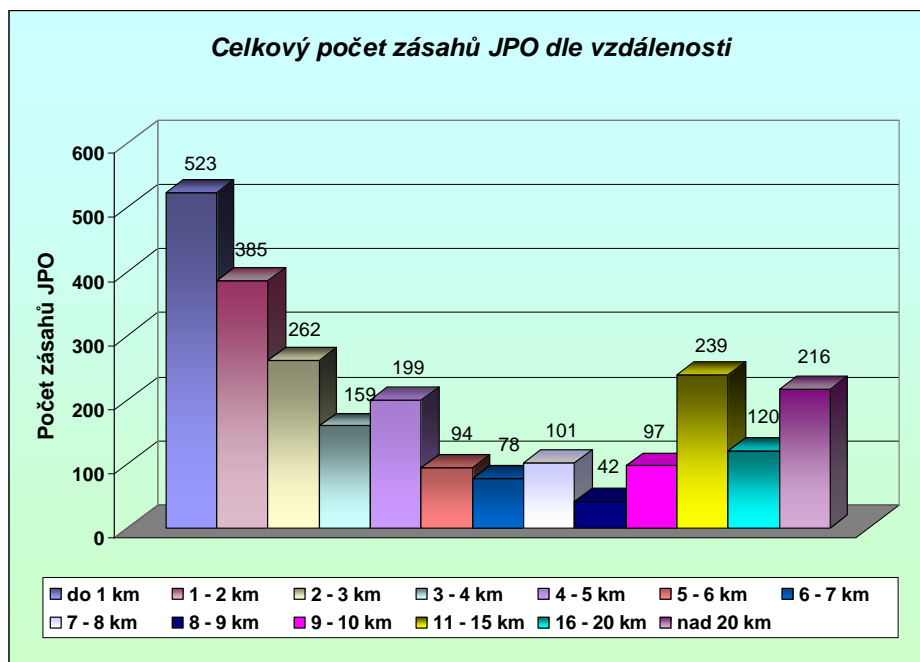
Období od: 1.4.2009							
do: 30.6.2009							
Čas	Počet požárů	Počet událostí	Události v době		Počet požárů	Počet událostí	Události v době
00-01	14	39		12-13	16	118	
01-02	12	37		13-14	27	121	
02-03	9	26		14-15	26	128	
03-04	5	24		15-16	29	156	
04-05	6	22	00-06h	16-17	21	136	12-18h
05-06	9	24	172	17-18	33	141	800
06-07	2	50		18-19	24	109	
07-08	3	95		19-20	23	81	
08-09	7	109		20-21	15	73	
09-10	13	139		21-22	16	75	
10-11	21	128	06-12h	22-23	16	76	18-24h
11-12	13	101	622	23-24	22	71	485



8. Přehled počtu zásahů jednotek požární ochrany dle vzdálenosti ve sledovaném období.

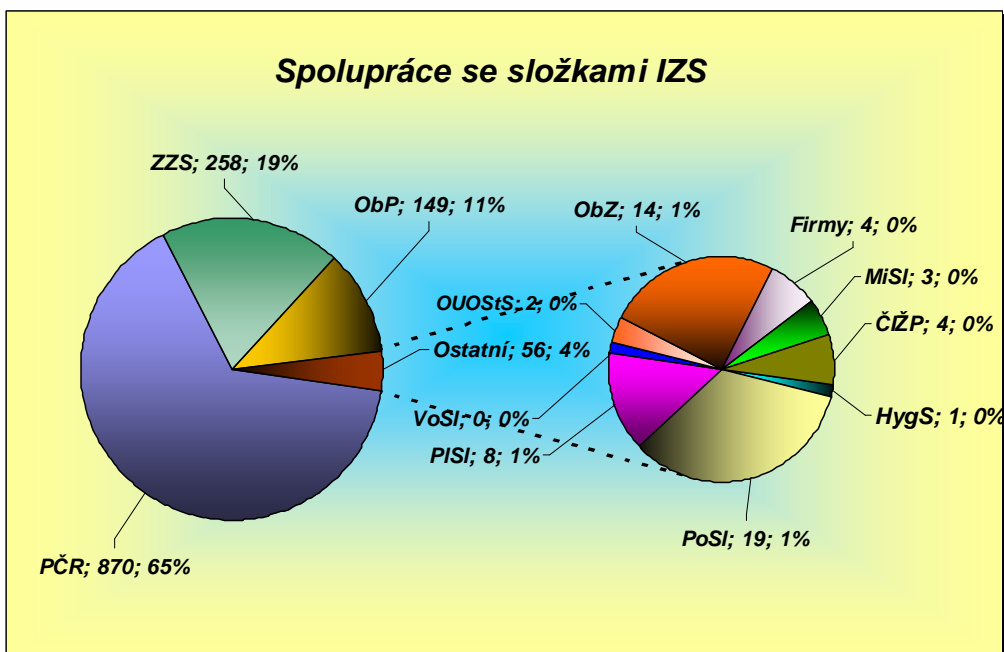
Období od: 1.4.2009 do: 30.6.2009		(P)	(DN)	(ŽP)	(UNL)	(TH)	(RHN)	(OMU)	(PP)	
Vzdálenost	POŽÁR	DOPRAVNÍ NEHODA	ŽIVELNÁ POHROMA	ÚNIK NEB. CHEM. LÁTEK	TECHNICKÁ HAVÁRIE	RADIAČNÍ HAVÁRIE A NEHODA	OSTATNÍ MIMOŘÁDNÉ UDÁLOSTI	PLANÝ POPLACH	CELKEM	
do 1 km	93	12	19	18	363	0	0	18	523	
1 - 2 km	90	24	17	12	227	0	0	15	385	
2 - 3 km	89	19	10	9	122	0	0	13	262	
3 - 4 km	54	19	7	4	69	0	0	6	159	
4 - 5 km	63	28	6	16	81	0	0	5	199	
5 - 6 km	39	17	1	1	31	0	0	5	94	
6 - 7 km	28	20	1	6	20	0	0	3	78	
7 - 8 km	40	25	1	3	28	0	0	4	101	
8 - 9 km	18	10	0	2	11	0	0	1	42	
9 - 10 km	39	17	1	2	35	0	0	3	97	
11 - 15 km	96	45	5	13	69	0	0	11	239	
16 - 20 km	47	26	5	5	36	0	0	1	120	
nad 20 km	40	15	33	7	121	0	0	0	216	
Celkem									2515	





9. Přehled počtu společných zásahů jednotek požární ochrany s ostatními složkami IZS ve sledovaném období.

Období										
od: 1.4.2009										
do: 30.6.2009										
SLOŽKA IZS	ZKRATKA	(P)	(DN)	(ŽP)	(UNL)	(TH)	(RHN)	(OMU)	(PP)	CELKEM
Policie ČR	PČR	309	199	1	42	274	0	0	45	870
Zdravotnická záchranná služba	ZZS	9	142	0	1	102	0	0	4	258
Armáda ČR - voj. záchr. útvary	AČR-VZÚ	0	0	0	0	0	0	0	0	0
Armáda ČR - jiné	AČR-J	0	0	0	0	0	0	0	0	0
Obecní policie	ObP	29	10	0	21	80	0	0	9	149
Hygienická služba	HygS	0	0	0	0	1	0	0	0	1
Báňská záchranná služba	BZS	0	0	0	0	0	0	0	0	0
Občanská sdružení v IZS	OSvIZS	0	0	0	0	0	0	0	0	0
Pohotovostní sl. el. rozvod. závodů	PoSI	6	2	2	0	9	0	0	0	19
Plynárenská pohotovostní služba	PISI	1	0	0	4	3	0	0	0	8
Vodárenská pohotovostní služba	VoSI	0	0	0	0	0	0	0	0	0
Teplárenská pohotovostní služba	TeSI	0	0	0	0	1	0	0	0	1
Státní úřad pro jad. bezpečnost	SUJB	0	0	0	0	0	0	0	0	0
Ostatní ústřední orgány státní správy	OUOStS	0	0	0	2	0	0	0	0	2
Firmy sdružené pod TRINS	TRINS	0	0	0	0	0	0	0	0	0
Obecní zastupitelstvo	ObZ	1	1	1	2	9	0	0	0	14
Ostatní územní orgány státní správy	StS-Ost	0	0	0	0	0	0	0	0	0
Podniky, firmy	Firmy	1	1	0	0	2	0	0	0	4
Místní služby	MiSI	0	1	0	2	0	0	0	0	3
Česká inspekce životního prostředí	ČIŽP	0	0	0	3	1	0	0	0	4
Ostatní subjekty(název)	OstS	0	0	0	0	0	0	0	0	0
CELKEM		356	356	4	77	482	0	0	58	1333



10. Události s účastí JPO a průměrné vzdálenosti a doby zásahu ve sledovaném období.

Období: od: 1.4.2009
do: 30.6.2009

Události a průměrné vzdálenosti a doby zásahu						
	Požáry		Technické zásahy		Plané poplachy	
	Průměrné hodnoty		Průměrné hodnoty		Průměrné hodnoty	
Územní odbor	Čas	Vzdálenost (km)	Čas	Vzdálenost (km)	Čas	Vzdálenost (km)
Olomouc	0 hod 47 min	4,5918	1 hod 24 min	6,9773	0 hod 19 min	5,4194
Prostějov	1 hod 14 min	4,8358	0 hod 60 min	5,9889	0 hod 25 min	2,9167
Přerov	1 hod 52 min	5,2564	3 hod 4 min	6,5794	0 hod 40 min	4,3333
SEVER, prac. Jeseník	0 hod 40 min	5,4211	5 hod 2 min	12,9179	0 hod 0 min	1
SEVER, prac. Šumperk	0 hod 59 min	5,746	1 hod 31 min	11,5629	0 hod 24 min	6,2

Všechna data uváděná v sestavách 1- 10 jsou bez prověřovacích cvičení.