

## HASIČSKÝ ZÁCHRANNÝ SBOR OLOMOUCKÉHO KRAJE

---

# **STATISTICKÝ PŘEHLED UDÁLOSTÍ NA ÚZEMÍ OLOMOUCKÉHO KRAJE**

**ZA OBDOBÍ :**  
*1.DUBNA – 30.ČERVNA*

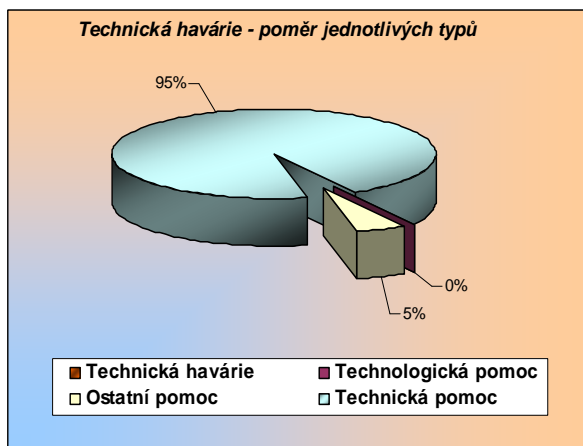
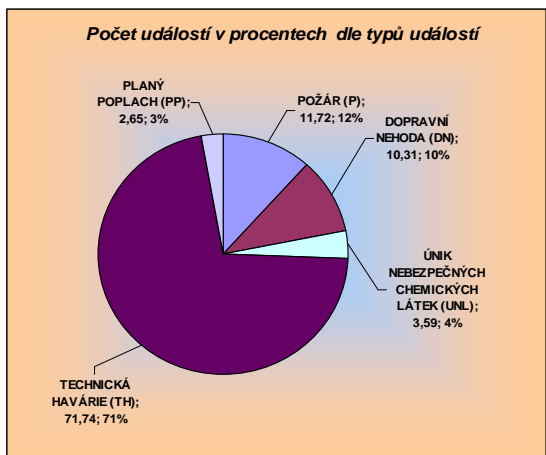
# 2010

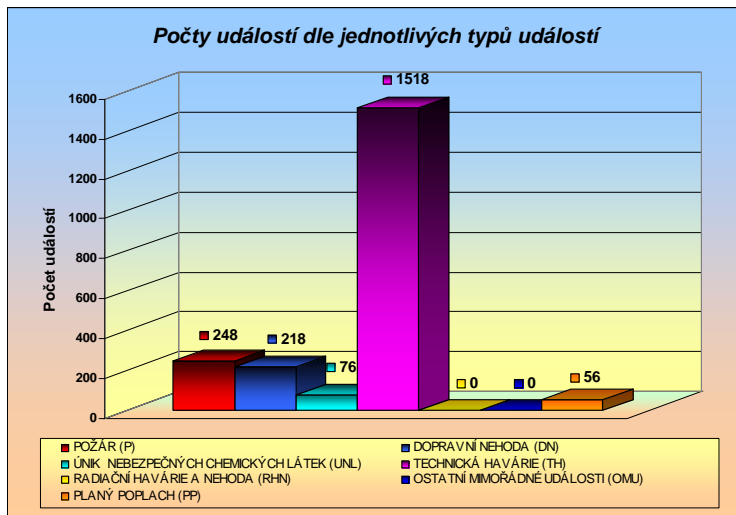
## OBSAH STATISTICKÉHO PŘEHLEDU :

1. PŘEHLED POČTU UDÁLOSTÍ DLE TYPU VE SLEDOVANÉM OBDOBÍ.....	3
2. PŘEHLED POČTU ŘEŠENÝCH UDÁLOSTÍ DLE MĚSÍCŮ VE SLEDOVANÉM OBDOBÍ.....	4
3. PŘEHLED POČTU ŘEŠENÝCH UDÁLOSTÍ DLE ÚZEMNÍCH ODBORŮ VE SLEDOVANÉM OBDOBÍ. ....	4
4. PŘEHLED POČTU ŘEŠENÝCH UDÁLOSTÍ DLE OBCÍ S ROZŠÍŘENOU PŮSOBNOSTÍ VE SLEDOVANÉM OBDOBÍ. ....	5
5. ZÁKLADNÍ INFORMACE O POŽÁRECH VE SLEDOVANÉM OBDOBÍ. ....	6
6. PŘEHLED POŽÁRŮ DLE PŘÍČIN A ČINNOSTI PŘI VZNIKU VE SLEDOVANÉM OBDOBÍ.....	7
6.1 PŘEHLED POŽÁRŮ DLE PŘÍČIN A ČINNOSTI PŘI VZNIKU BEZ POŽÁRŮ DÁLE NEDOŠETŘOVANÝCH VE SLEDOVANÉM OBDOBÍ. ....	8
6.2 PŘEHLED POŽÁRŮ SE ŠKODOU 1 000 000 Kč A VYŠŠÍ VE SLEDOVANÉM OBDOBÍ. ....	8
7. PŘEHLED POČTU ZÁSAHŮ STANIC JPO I. DLE TYPU UDÁLOSTI VE SLEDOVANÉM OBDOBÍ.....	8
8. PŘEHLED POČTU SPOLEČNÝCH ZÁSAHŮ JEDNOTEK POŽÁRNÍ OCHRANY S OSTATNÍMI SLOŽKAMI IZS VE SLEDOVANÉM OBDOBÍ. ....	9
9. PŘEHLED POČTU UDÁLOSTÍ DLE ORP S PŘÍZNAKEM „ŽIVELNÍ POHROMY“ A UDÁLOSTÍ S VYHLÁŠENÍM KRIZOVÉHO STAVU.....	10

## 1. Přehled počtu událostí dle typu ve sledovaném období

Období		od:	1.4.2010
		do:	30.6.2010
Typ události	počet	v%	
<b>POŽÁR (P)</b>	<b>248</b>	<b>11,72</b>	
Požár	238	11,25	
Požár bez účasti JPO	10	0,47	
<b>DOPRAVNÍ NEHODA (DN)</b>	<b>218</b>	<b>10,31</b>	
Dopravní nehoda silniční	206	9,74	
Dopravní nehoda silniční hromadná	0	0,00	
Dopravní nehoda železniční (vč. metra)	12	0,57	
Dopravní nehoda letecká	0	0,00	
Dopravní nehoda - ostatní	0	0,00	
<b>ÚNIK NEBEZPEČNÝCH CHEMICKÝCH LÁTEK (UNL)</b>	<b>76</b>	<b>3,59</b>	
Únik plynu/aerosolu	9	0,43	
Únik kapaliny (mimo ropných produktů)	3	0,14	
Únik ropných produktů	64	3,02	
Únik pevné látky	0	0,00	
Únik nebezpečné chem. látky - ostatní (včetně jiné než chemické)	0	0,00	
<b>TECHNICKÁ HAVÁRIE (TH)</b>	<b>1518</b>	<b>71,74</b>	
Technická havárie	1	0,05	
Technologická pomoc	0	0,00	
Ostatní pomoc	76	3,59	
Technická pomoc	1441	68,10	
<b>RADIAČNÍ HAVÁRIE A NEHODA (RHN)</b>	<b>0</b>	<b>0,00</b>	
Radiační havárie a nehoda	0	0,00	
<b>OSTATNÍ MIMOŘÁDNÉ UDÁLOSTI (OMU)</b>	<b>0</b>	<b>0,00</b>	
Ostatní mimořádné události	0	0,00	
<b>PLANÝ POPLACH (PP)</b>	<b>56</b>	<b>2,65</b>	
Planý poplach	56	2,65	
<b>Celkem</b>	<b>2116</b>	<b>100</b>	



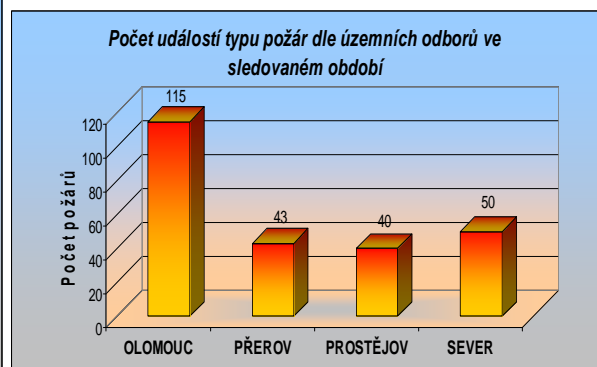
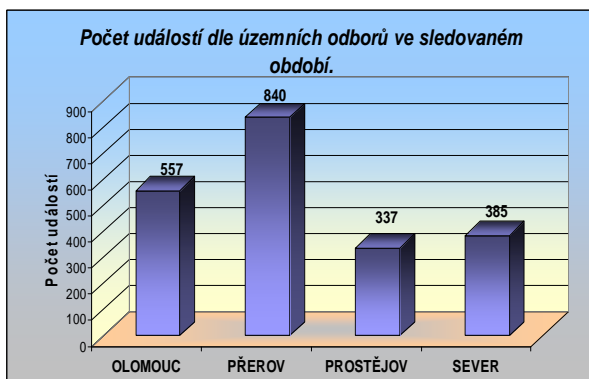
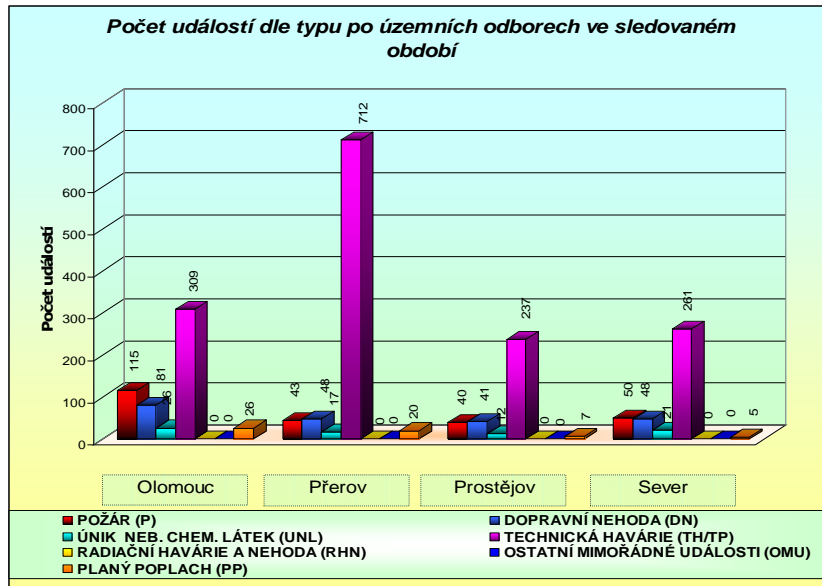


**2. Přehled počtu řešených událostí dle měsíců ve sledovaném období .**

Období								
od: 1.1.2010								
do: 30.6.2010								
měsíc	P	DN	UNL	TH	RH	OMU	PP	Celkem
Leden	86	86	9	512	0	0	21	714
Únor	60	68	15	295	0	0	15	453
Březen	124	60	16	167	0	0	23	390
Duben	100	80	22	138	0	0	19	359
Květen	69	65	24	742	0	0	20	920
Červen	79	73	30	638	0	0	19	839

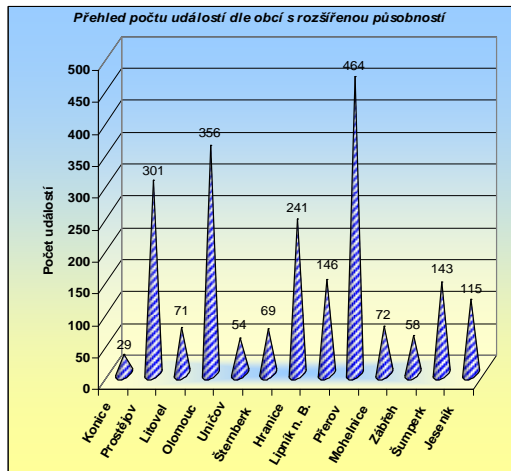
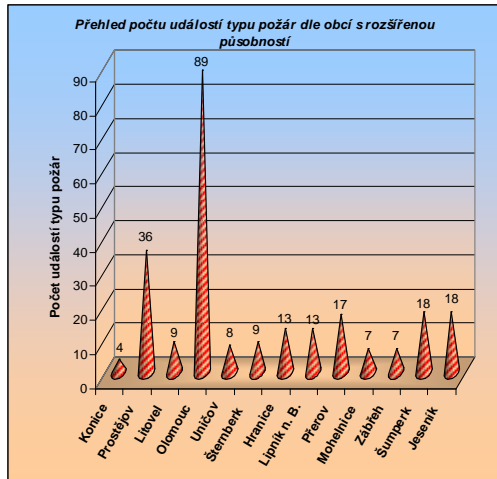
**3. Přehled počtu řešených událostí dle územních odborů ve sledovaném období.**

Období								
od: 1.4.2010								
do: 30.6.2010								
územní odbor	POŽÁR (P)	DOPRAVNÍ NEHODA (DN)	ÚNIK NEB. CHEM. LÁTEK (UNL)	TECHNICKÁ HAVÁRIE (TH/TP)	RADIAČNÍ HAVÁRIE A NEHODA (RHN)	OSTATNÍ MIMORÁDNÉ UDÁLOSTI (OMU)	PLANÝ POPLACH (PP)	CELKEM ZA UO
OLOMOUC	115	81	26	309	0	0	26	557
PŘEROV	43	48	17	712	0	0	20	840
PROSTĚJOV	40	41	12	237	0	0	7	337
SEVER	50	48	21	261	0	0	5	385
CELKEM	248	218	76	1519	0	0	58	2119



#### 4. Přehled počtu řešených událostí dle obcí s rozšířenou působností ve sledovaném období.

Období od: 1.4.2010 do: 30.6.2010		(P)	(DN)	(UNL)	(TH)	(RHN)	(OMU)	(PP)	CELKEM ZA ORP
ORP	POŽÁR	DOPRAVNÍ NEHODA	ÚNIK NEB. CHEM. LÁTEK	TECHNICKÁ HAVÁRIE	RADIČNÍ HAVÁRIE A NEHODA	OSTATNÍ MIMOŘÁDNÉ UDÁLOSTI	PLANÝ POPLACH		
Konice	4	6	1	18	0	0	0	29	
Prostějov	36	35	11	212	0	0	7	301	
Litovel	9	13	3	44	0	0	2	71	
Olomouc	89	55	17	172	0	0	23	356	
Uničov	8	4	2	40	0	0	0	54	
Šternberk	9	8	4	47	0	0	1	69	
Hranice	13	17	3	202	0	0	6	241	
Lipník n. B.	13	6	1	124	0	0	2	146	
Přerov	17	26	13	396	0	0	12	464	
Mohelnice	7	9	3	53	0	0	0	72	
Zábřeh	7	2	5	42	0	0	2	58	
Šumperk	18	22	3	98	0	0	2	143	
Jeseník	18	15	10	71	0	0	1	115	

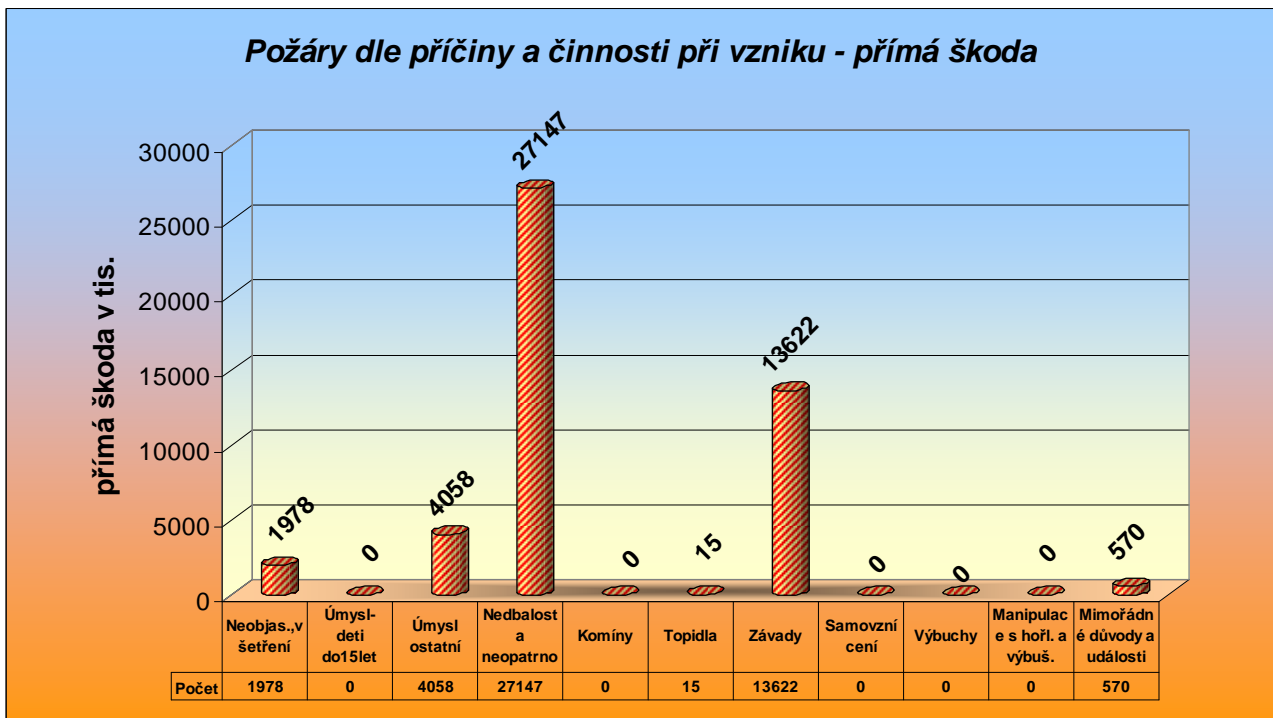
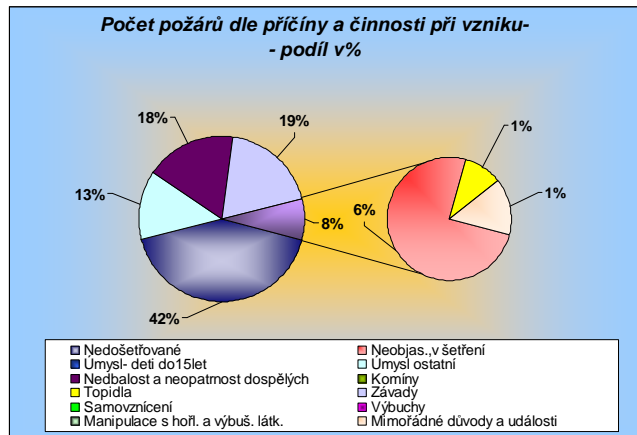


### 5. Základní informace o požárech ve sledovaném období.

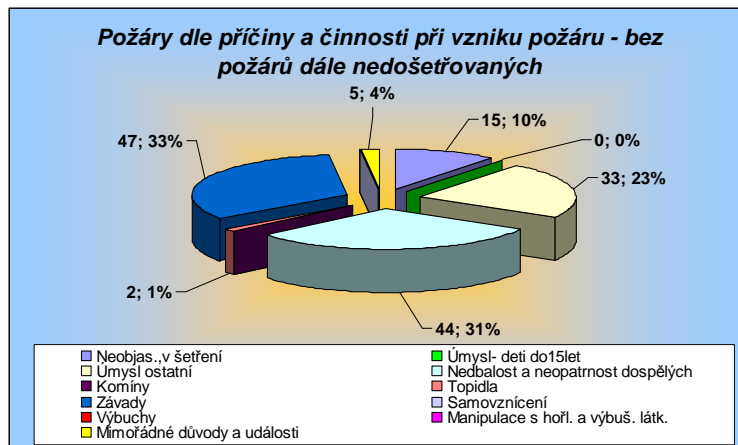
Období od:	1.4.2010
do:	30.6.2010
<b>Počet požárů celkem</b>	<b>248</b>
Požáry se škodou < než 10 000 Kč	171
Požáry se škodou 10 000 - 250 000 Kč	62
Požáry se škodou 250 000 - 999 999 Kč	8
Požáry se škodou od 1 000 000 Kč	7
<b>Počet usmrcených osob u požáru celkem</b>	<b>1</b>
Usmrcených do 15-ti let	0
Usmrcených 15 let - 60 let	1
Usmrcených nad 60 let	0
<b>Počet zraněných osob u požáru celkem:</b>	<b>8</b>
Zraněných do 15-ti let	1
Zraněných 15 - 60 let	5
Zraněných nad 60 let	0
<b>Evakuováno osob celkem</b>	<b>0</b>
<b>Zachráněno osob celkem</b>	<b>1</b>
<b>Přímá škoda / v tis. Kč/</b>	<b>47390,1</b>
<b>Uchráněné hodnoty / v tis. Kč/</b>	<b>342352</b>

## 6. Přehled požárů dle příčin a činnosti při vzniku ve sledovaném období.

Období		od:	1.4.2010	do:	30.6.2010		
Kategorie příčin	Počet požárů	Podíl v %	Přímá škoda v tis.	Podíl v %	Usmrceno osob	Zraněno osob	
Nedošetřované	104	41,94	0	0,00	0	0	
Neobjas.,v šetření	15	6,05	1978	4,17	0	2	
Úmysl- děti do15let	0	0,00	0	0,00	0	0	
Úmysl ostatní	33	13	4058	9	0	0	
Nedbalost a neopatrnost dospělých	44	17,74	27147	57,28	1	5	
Komíny	0	0,00	0	0,00	0	0	
Topidla	2	0,80	15	0,03	0	0	
Závady	47	18,95	13622	28,75	0	1	
Samovznícení	0	0,00	0	0,00	0	0	
Výbuchy	0	0,00	0	0,00	0	0	
Manipulace s hořl. a výbuš. látk.	0	0,00	0	0,00	0	0	
Mimořádné důvody a události	3	1,21	570	1,20	0	0	
<b>CELKEM</b>	<b>248</b>	<b>100</b>	<b>47390</b>	<b>100</b>	<b>1</b>	<b>8</b>	



## 6.1 Přehled požárů dle příčin a činnosti při vzniku bez požárů dále nedošetřovaných ve sledovaném období.

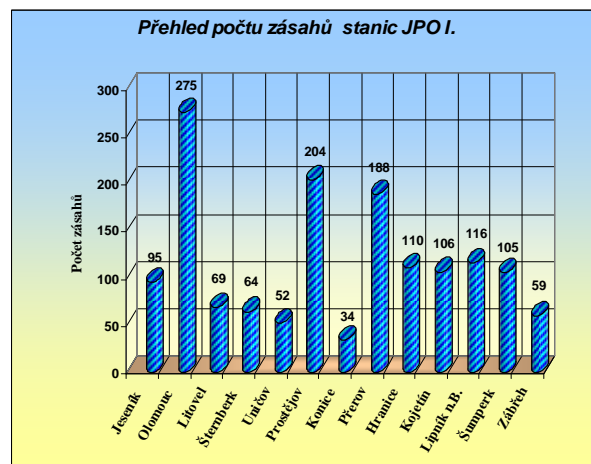
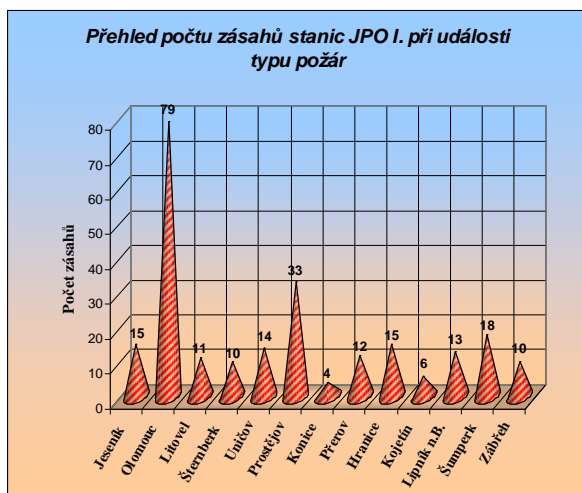


## 6.2 Přehled požárů se škodou 1 000 000 Kč a vyšší ve sledovaném období.

Období: od: 1.4.2010  
do: 30.6.2010

Datum	Objekt	Okres	Obec	Přímá škoda	Uchráněno	Příčina
29.6.2010	rekreační chata	Olomouc	Bělkovice-Laštany	1000	0	technická závada nepředpokládané změny
25.4.2010	rodinný domek	Prostějov	Skřípov	1000	300	provoz.parametrů
10.5.2010	budova potravinářské výroby - zářivka	Olomouc	Olomouc	1010	3000	technická závada
9.5.2010	budova výroby- stříkovací lis	Olomouc	Litovel	1500	21800	technická závada
25.4.2010	nákladní silniční vozidlo	Šumperk	Štítý	3500	600	úmyslné zapálení
30.4.2010	skladová hala pily	Jeseník	Jeseník	6000	5000	technická závada
14.4.2010	Skladová hala	Olomouc	Lutín	26572	200000	kouření

## 7. Přehled počtu zásahů stanic JPO I. dle typu události ve sledovaném období.

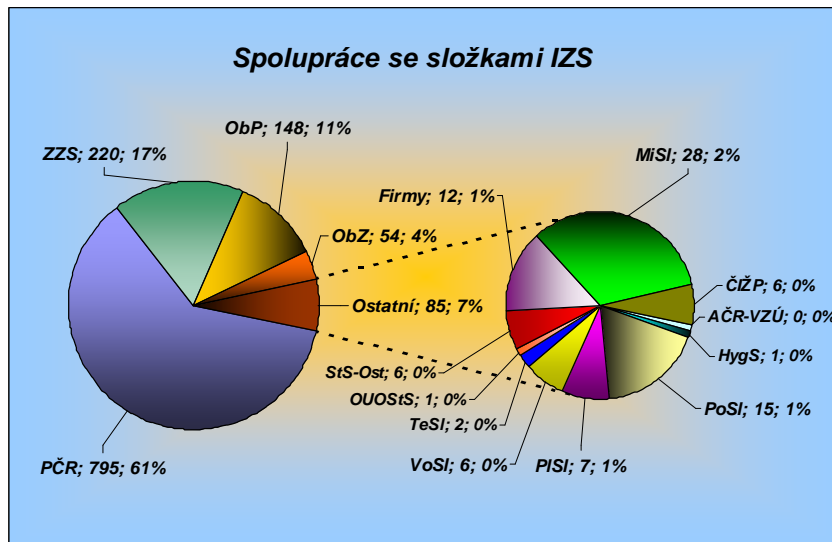




Období od: 1.4.2010								
do: 30.6.2010								
	(P)	(DN)	(UNL)	(TH)	(RHN)	(OMU)	(PP)	
Stanice	POŽÁR	DOPRAVNÍ NEHODA	ÚNIK NEB. CHEM. LÁTEK	TECHNICKÁ HAVÁRIE	RADIAČNÍ HAVÁRIE A NEHODA	OSTATNÍ MIMOŘÁDNÉ UDÁLOSTI	PLANÝ POPLACH	CELKEM ZA JPO I.
Jeseník	15	13	10	56	0	0	1	95
Olomouc	79	50	16	111	0	0	19	275
Litovel	11	14	4	38	0	0	2	69
Šternberk	10	13	4	36	0	0	1	64
Uničov	14	4	1	32	0	0	1	52
Prostějov	33	32	11	121	0	0	7	204
Konice	4	7	1	22	0	0	0	34
Přerov	12	23	7	138	0	0	8	188
Hranice	15	17	3	69	0	0	6	110
Kojetín	6	6	2	89	0	0	3	106
Lipník n.B.	13	12	1	88	0	0	2	116
Šumperk	18	21	3	61	0	0	2	105
Zábřeh	10	7	7	33	0	0	2	59
<b>Celkem</b>								<b>1477</b>

**8. Přehled počtu společných zásahů jednotek požární ochrany s ostatními složkami IZS ve sledovaném období.**

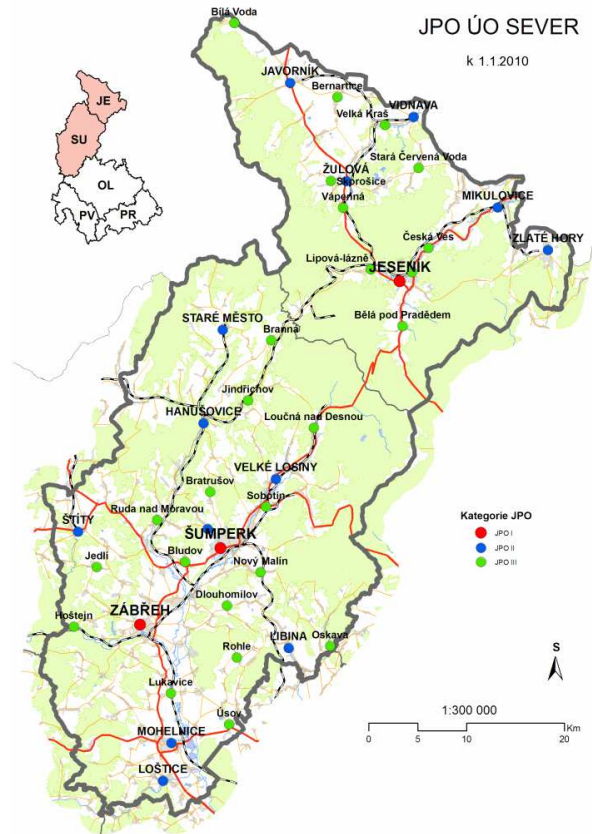
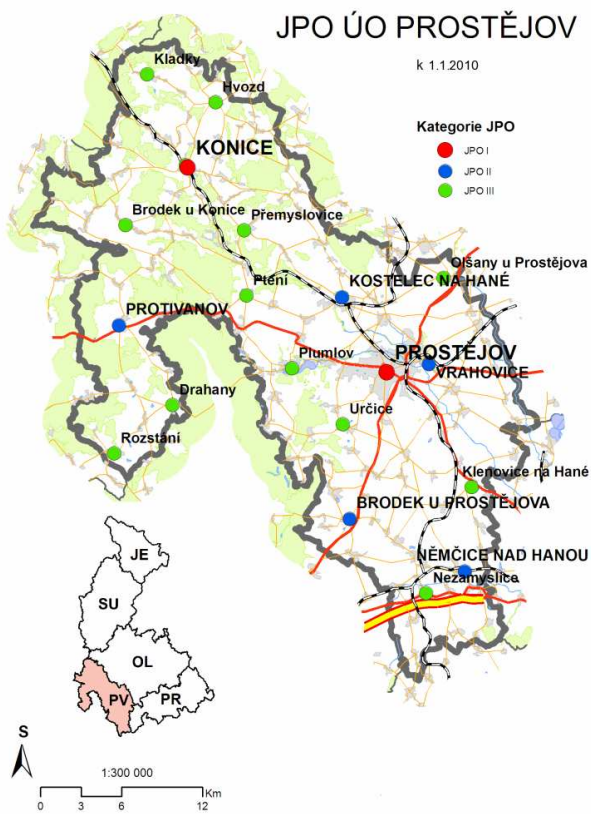
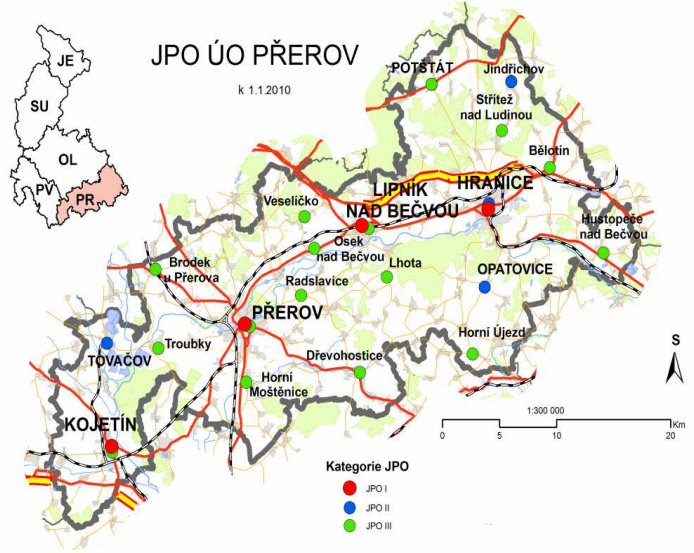
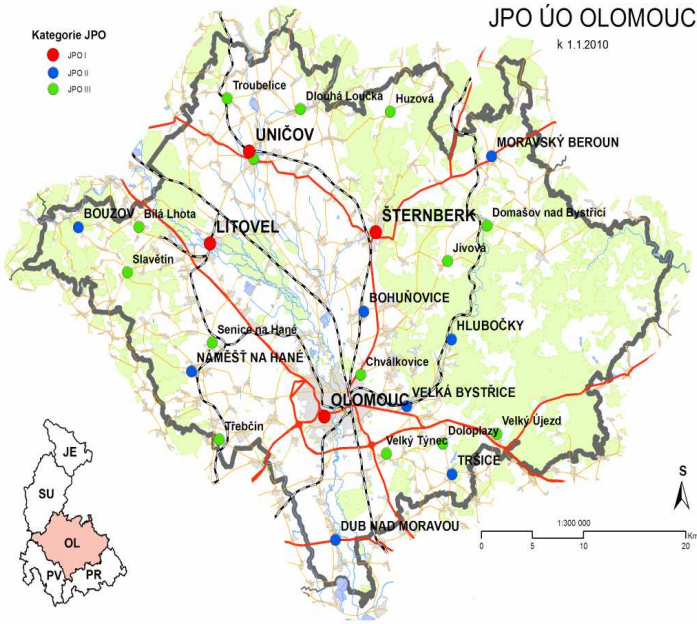
Období od: 1.4.2010									
do: 30.6.2010									
SLOŽKA IZS	ZKRATKA	(P)	(DN)	(UNL)	(TH)	(RHN)	(OMU)	(PP)	CELKEM
Policie ČR	PČR	198	205	51	308	0	0	33	795
Zdravotnická záchranná služba	ZZS	9	131	2	75	0	0	3	220
Armáda ČR - voj. záchr. útvary	AČR-VZÚ	0	0	0	0	0	0	0	0
Armáda ČR - jiné	AČR-J	1	0	0	0	0	0	0	1
Obecní policie	ObP	23	8	17	91	0	0	9	148
Hygienická služba	HygS	0	0	0	1	0	0	0	1
Báňská záchranná služba	BZS	0	0	0	0	0	0	0	0
Občanská sdružení v IZS	OSvIZS	0	0	0	0	0	0	0	0
Pohotovostní služba el. rozvod. závodů	PoSI	4	1	0	10	0	0	0	15
Plynárenská pohotovostní služba	PISI	1	0	3	2	0	0	1	7
Vodárenská pohotovostní služba	VoSI	0	0	0	6	0	0	0	6
Teplárenská pohotovostní služba	TeSI	0	0	0	1	0	0	1	2
Státní úřad pro jader. bezpečnost	SUJB	0	0	0	0	0	0	0	0
Ostatní ústřední orgány státní správy	OUSTS	0	0	0	1	0	0	0	1
Firmy sdružené pod TRINS	TRINS	0	0	0	0	0	0	0	0
Obecní zastupitelstvo	ObZ	2	0	1	50	0	0	1	54
Ostatní územní orgány státní správy	StS-Ost	0	0	1	5	0	0	0	6
Podniky, firmy	Firmy	2	2	1	7	0	0	0	12
Místní služby	MiSI	0	2	0	25	0	0	1	28
Česká inspekce životního prostředí	ČIŽP	0	2	2	2	0	0	0	6
Ostatní subjekty(název)	OstS	0	0	0	0	0	0	0	0
<b>CELKEM</b>		<b>240</b>	<b>351</b>	<b>78</b>	<b>584</b>	<b>0</b>	<b>0</b>	<b>49</b>	<b>1302</b>



**9. Přehled počtu událostí dle ORP s příznakem „živelní pohromy“ a událostí s vyhlášením krizového stavu ve sledovaném období.**

<b>Událostí dle obcí s rozšířenou působností v 2.čtvrtletí 2010.</b>			
<i>S příznakem živelní pohromy</i>		<i>S vyhlášením krizového stavu</i>	
ORP	Počet událostí	ORP	Počet událostí
Konice	5	Hranice	125
Prostějov	76	Přerov	191
Olomouc	2		
Uničov	3		
Šternberk	7		
Hranice	175		
Lipník nad Bečvou	100		
Přerov	304		

Všechna data v sestavách 1-9 jsou bez prověřovacích cvičení.



Mapové podklady:  
 Software: ArcGIS 9.2  
 Datum a místo vydání: 2.2.2010, Olomouc  
 Autor: Ing. Aleš Bartečko, odbor KIS  
 Geografická data: (ZABAGED ©), © ČÚZK, © ČSÚ  
 ©HZS Olomouckého kraje 2010