



## HASIČSKÝ ZÁCHRANNÝ SBOR OLOMOUCKÉHO KRAJE

---

# ***STATISTICKÝ PŘEHLED UDÁLOSTÍ NA ÚZEMÍ OLOMOUCKÉHO KRAJE***

***ZA OBDOBÍ :  
1.LEDEN – 30.ZÁŘÍ***

# ***2013***

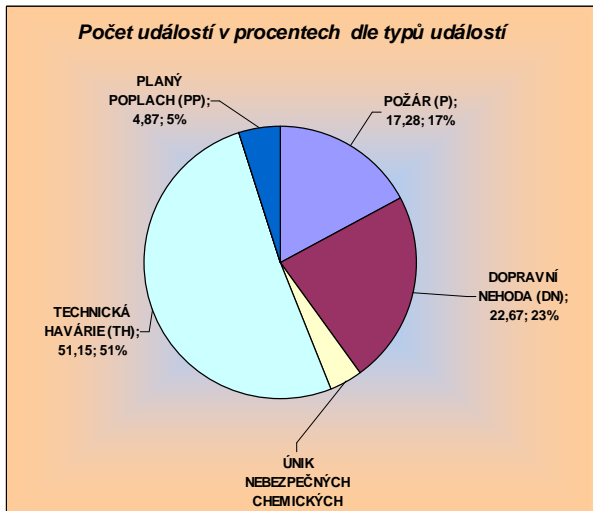
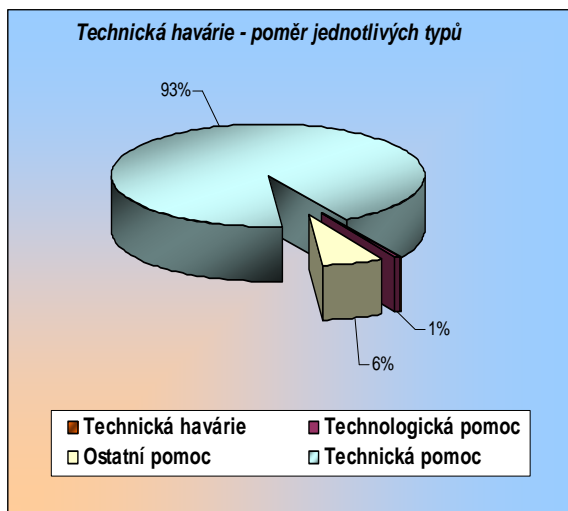
Export dat : 25.říjen 2013

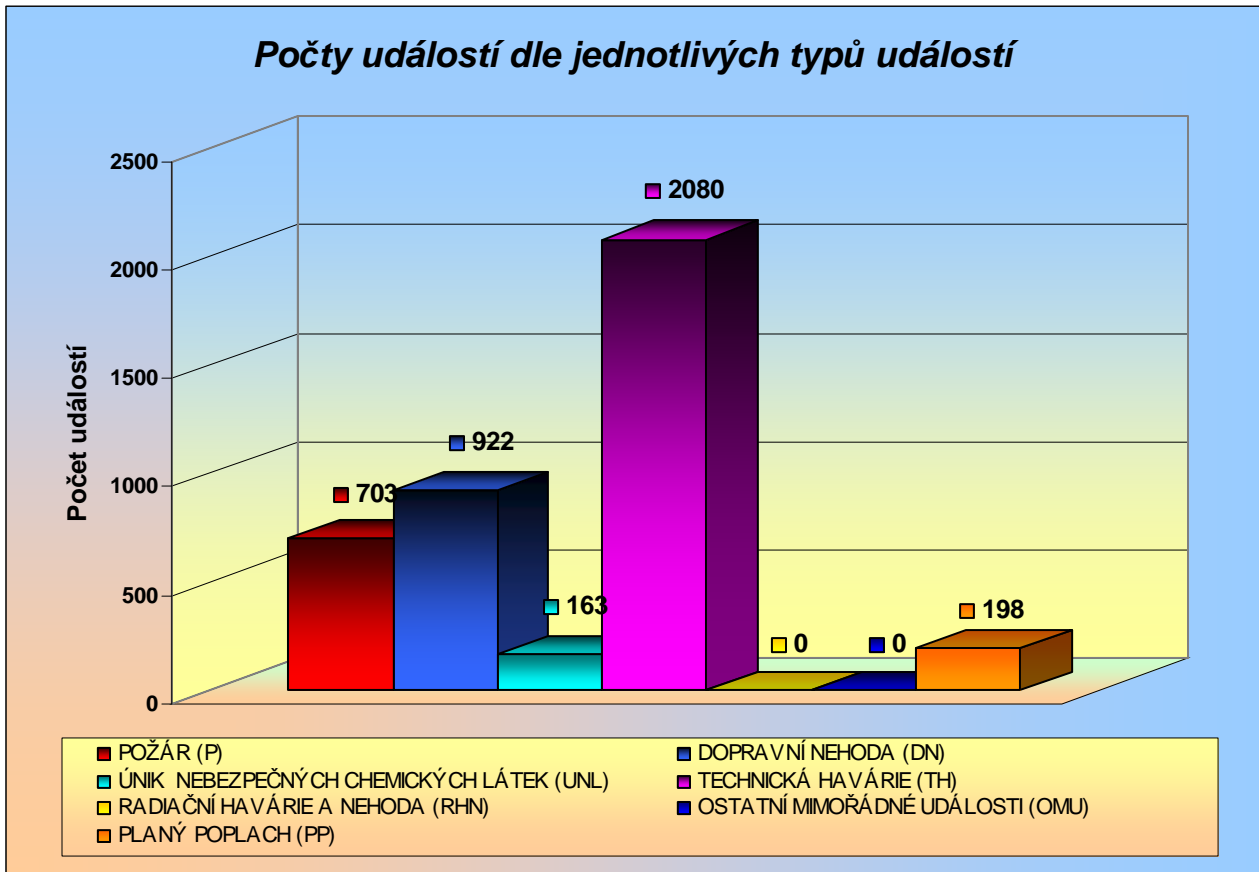
## OBSAH STATISTICKÉHO PŘEHLEDU :

1. PŘEHLED POČTU UDÁLOSTÍ DLE TYPU VE SLEDOVANÉM OBDOBÍ	3
2. PŘEHLED POČTU ŘEŠENÝCH UDÁLOSTÍ DLE MĚSÍCŮ VE SLEDOVANÉM OBDOBÍ .	4
3. PŘEHLED POČTU ŘEŠENÝCH UDÁLOSTÍ DLE ÚZEMNÍCH ODBORŮ VE SLEDOVANÉM OBDOBÍ.	5
4. PŘEHLED POČTU ŘEŠENÝCH UDÁLOSTÍ DLE OBCÍ S ROZŠÍŘENOU PŮSOBNOSTÍ VE SLEDOVANÉM OBDOBÍ.	6
5. ZÁKLADNÍ INFORMACE O POŽÁRECH VE SLEDOVANÉM OBDOBÍ.	7
6. PŘEHLED POŽÁRŮ DLE PŘÍČIN A ČINNOSTI PŘI VZNIKU VE SLEDOVANÉM OBDOBÍ.	7
6.1 PŘEHLED POŽÁRŮ DLE PŘÍČIN A ČINNOSTI PŘI VZNIKU BEZ POŽÁRŮ DÁLE NEDOŠETŘOVANÝCH VE SLEDOVANÉM OBDOBÍ.	8
6.2 PŘEHLED POŽÁRŮ SE ŠKODOU 1 000 000 Kč A VYŠŠÍ VE SLEDOVANÉM OBDOBÍ.	8
7. PŘEHLED POČTU ZÁSAHŮ STANIC JPO I. DLE TYPU UDÁLOSTI VE SLEDOVANÉM OBDOBÍ.	9
8. PŘEHLED POČTU SPOLEČNÝCH ZÁSAHŮ JEDNOTEK POŽÁRNÍ OCHRANY S OSTATNÍMI SLOŽKAMI IZS VE SLEDOVANÉM OBDOBÍ.	10

## 1. Přehled počtu událostí dle typu ve sledovaném období

Období		od:	1.1.2013
		do:	30.9.2013
Typ události		počet	v%
POŽÁR (P)		703	17,28
Požár		678	16,67
Požár bez účasti JPO		25	0,61
DOPRAVNÍ NEHODA (DN)		922	22,67
Dopravní nehoda silniční		886	21,79
Dopravní nehoda silniční hromadná		7	0,17
Dopravní nehoda železniční (vč. metra)		21	0,52
Dopravní nehoda letecká		3	0,07
Dopravní nehoda - ostatní		5	0,12
ÚNIK NEBEZPEČNÝCH CHEMICKÝCH LÁTEK (UNL)		163	4,01
Únik plynu/aerosolu		29	0,71
Únik kapaliny (mimo ropných produktů)		8	0,20
Únik ropných produktů		120	2,95
Únik pevné látky		0	0,00
Únik nebezpečné chem. látky - ostatní (včetně jiné než chemické)		6	0,15
TECHNICKÁ HAVÁRIE (TH)		2080	51,15
Technická havárie		3	0,07
Technologická pomoc		11	0,27
Ostatní pomoc		131	3,22
Technická pomoc		1935	47,59
RADIAČNÍ HAVÁRIE A NEHODA (RHN)		0	0,00
Radiální havárie a nehoda		0	0,00
OSTATNÍ MIMOŘÁDNÉ UDÁLOSTI (OMU)		0	0,00
Ostatní mimořádné události		0	0,00
PLANÝ POPLACH (PP)		198	4,87
Planý poplach		198	4,87
<b>Celkem</b>		<b>4066</b>	<b>100</b>





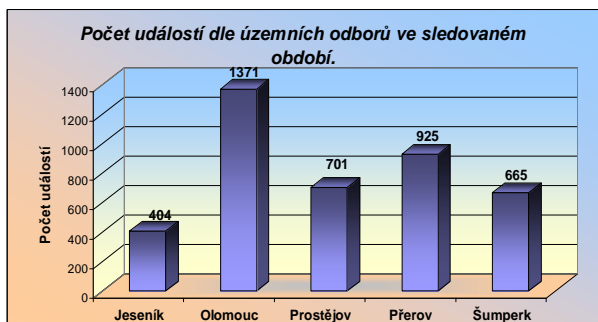
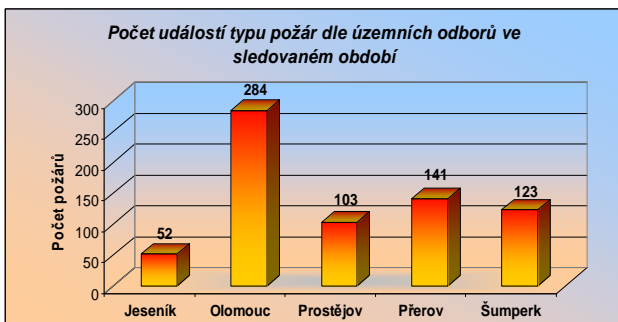
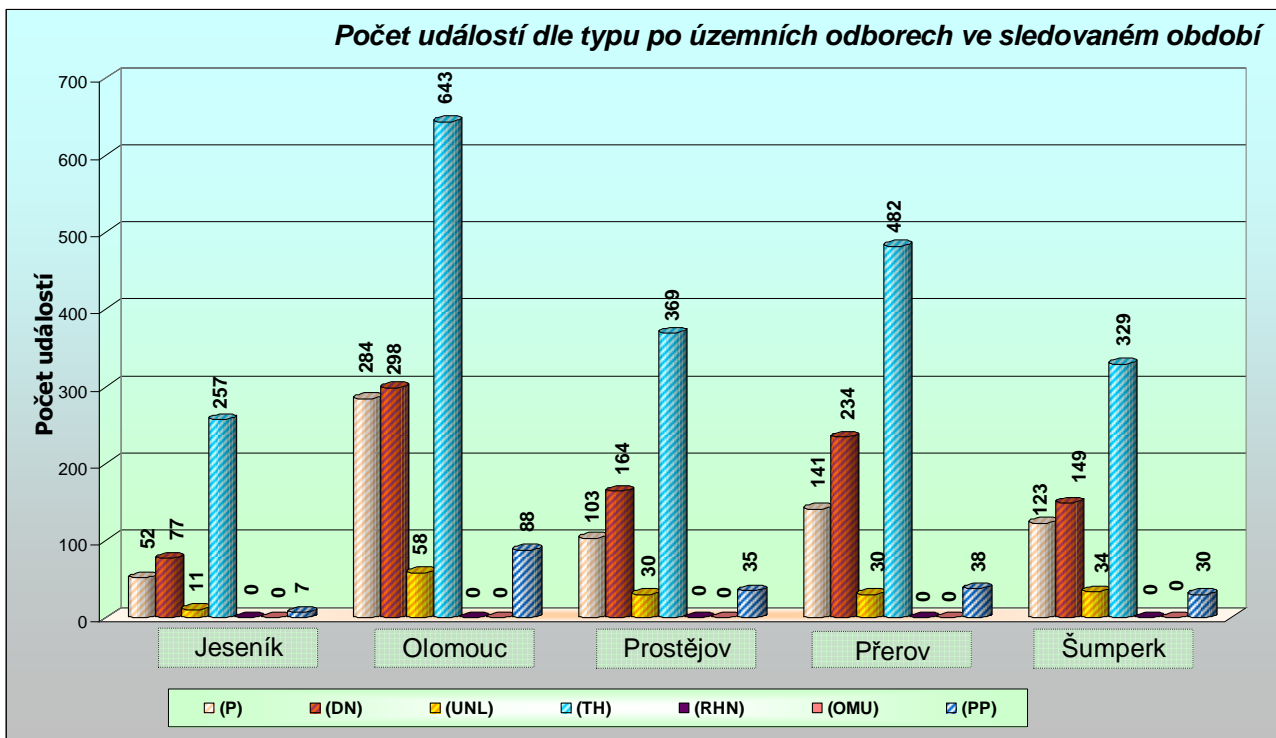
## 2. Přehled počtu řešených událostí dle měsíců ve sledovaném období.

Období: od: 1.1.2013  
do: 30.9.2013

Období									
od: 1.1.2013									
do: 30.9.2013									
měsíc	P	DN	UNL	TH	RH	OMU	PP	Celkem	
Leden	62	108	11	155	0	0	18	354	
Únor	67	123	17	156	0	0	20	383	
Březen	96	93	11	233	0	0	21	454	
Duben	85	82	18	195	0	0	17	397	
Květen	56	104	19	173	0	0	19	371	
Červen	56	88	21	354	0	0	28	547	
Červenec	104	95	21	257	0	0	21	498	
Srpen	119	112	28	347	0	0	28	634	
Září	58	117	17	210	0	0	26	428	

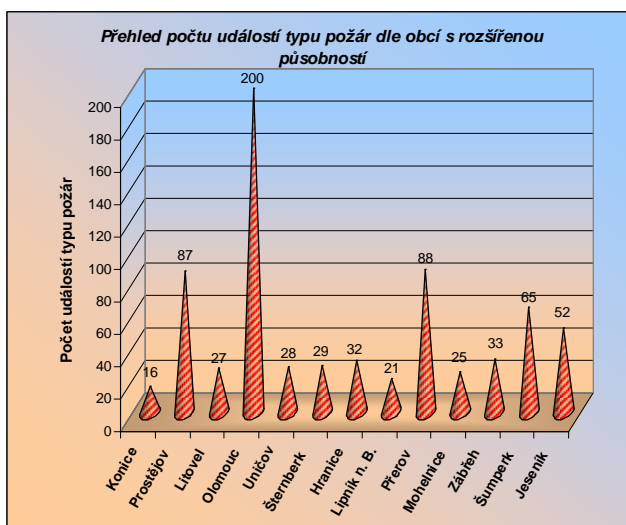
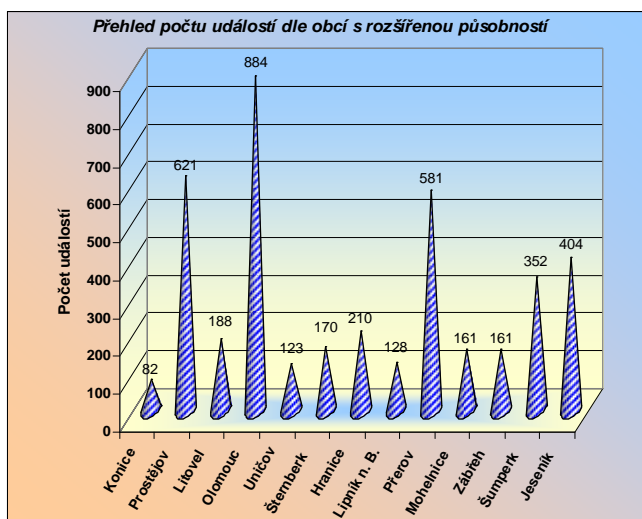
### 3. Přehled počtu řešených událostí dle územních odborů ve sledovaném období.

Období									
od: 1.1.2013									
do: 30.9.2013									
územní odbor	(P)	(DN)	(UNL)	(TH)	(RHN)	(OMU)	(PP)	CELKEM	
Jeseník	52	77	11	257	0	0	7	404	
Olomouc	284	298	58	643	0	0	88	1371	
Prostějov	103	164	30	369	0	0	35	701	
Přerov	141	234	30	482	0	0	38	925	
Šumperk	123	149	34	329	0	0	30	665	
CELKEM	703	922	163	2080	0	0	198	4066	



#### 4. Přehled počtu řešených událostí dle obcí s rozšířenou působností ve sledovaném období.

Období od: 1.1.2013 do: 30.9.2013									
ORP	(P)	(DN)	(UNL)	(TH)	(RHN)	(OMU)	(PP)	CELKEM	
Konice	16	11	3	52	0	0	0	82	
Prostějov	87	155	27	317	0	0	35	621	
Litovel	27	39	5	112	0	0	5	188	
Olomouc	200	206	40	366	0	0	72	884	
Uničov	28	17	7	69	0	0	2	123	
Šternberk	29	39	6	87	0	0	9	170	
Hranice	32	66	14	90	0	0	8	210	
Lipník n. B.	21	41	2	59	0	0	5	128	
Přerov	88	120	14	334	0	0	25	581	
Mohelnice	25	30	5	93	0	0	8	161	
Zábřeh	33	45	6	74	0	0	3	161	
Šumperk	65	76	23	169	0	0	19	352	
Jeseník	52	76	11	258	0	0	7	404	



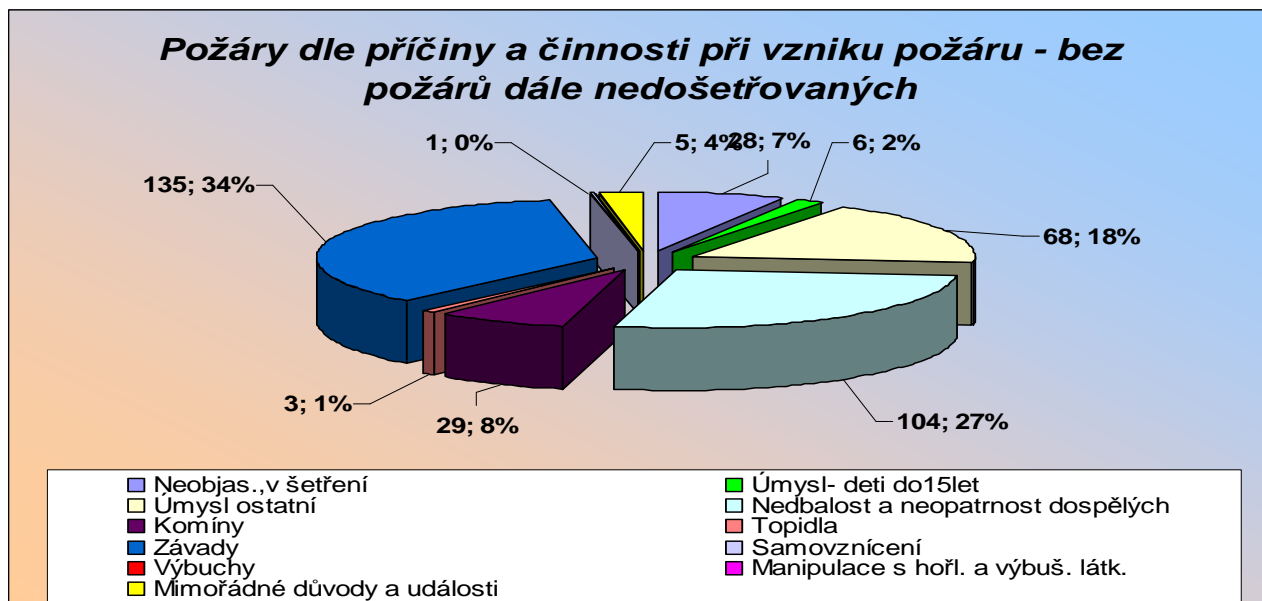
## 5. Základní informace o požárech ve sledovaném období.

Období od:	1.1.2013
do:	30.9.2013
<b>Počet požárů celkem</b>	<b>703</b>
Požáry se škodou < než 10 000 Kč	458
Požáry se škodou 10 000 - 250 000 Kč	195
Požáry se škodou 250 000 - 999 999 Kč	33
Požáry se škodou od 1 000 000 Kč	17
<b>Počet usmrcených osob u požáru celkem</b>	<b>6</b>
Usmrcených do 15-ti let	0
Usmrcených 15 let - 60 let	6
Usmrcených nad 60 let	0
<b>Počet zraněných osob u požáru celkem:</b>	<b>30</b>
Zraněných do 15-ti let	2
Zraněných 15 - 60 let	24
Zraněných nad 60 let	1
<b>Evakuováno osob celkem</b>	<b>30</b>
<b>Zachráněno osob celkem</b>	<b>5</b>
<b>Přímá škoda / v tis. Kč/</b>	<b>70391</b>
<b>Uchráněné hodnoty / v tis. Kč/</b>	<b>299478,2</b>

## 6. Přehled požárů dle příčin a činnosti při vzniku ve sledovaném období.

Období od:	1.1.2013					
do:	30.9.2013					
Kategorie příčin	Počet požárů	Podíl v %	Přímá škoda v tis.	Podíl v %	Usmrceno osob	Zraněno osob
Nedošetřované	319	45,38	0	0,00	0	0
Neobjas.,v šetření	28	3,98	7875	9,14	0	0
Úmysl- děti do15let	6	0,85	343	0,40	0	4
Úmysl ostatní	68	10	3968	5	0	1
Nedbalost a neopatrnost dospělých	104	14,81	14696	17,07	5	14
Komíny	29	4,12	1458	1,70	0	2
Topidla	3	0,42	370	0,43	0	0
Závady	135	19,21	50445	58,59	0	9
Samovznícení	1	0,14	50	0,06	0	0
Výbuchy	0	0,00	0	0,00	0	0
Manipulace s hořl. a výbuš. látk.	0	0,00	0	0,00	0	0
Mimořádné důvody a události	10	1,41	6915	8,03	1	7
<b>CELKEM</b>	<b>703</b>	<b>100</b>	<b>86121</b>	<b>100</b>	<b>6</b>	<b>37</b>

### 6.1 Přehled požárů dle příčin a činnosti při vzniku bez požárů dále nedošetřovaných ve sledovaném období.



### 6.2 Přehled požárů se škodou 1 000 000 Kč a vyšší ve sledovaném období.

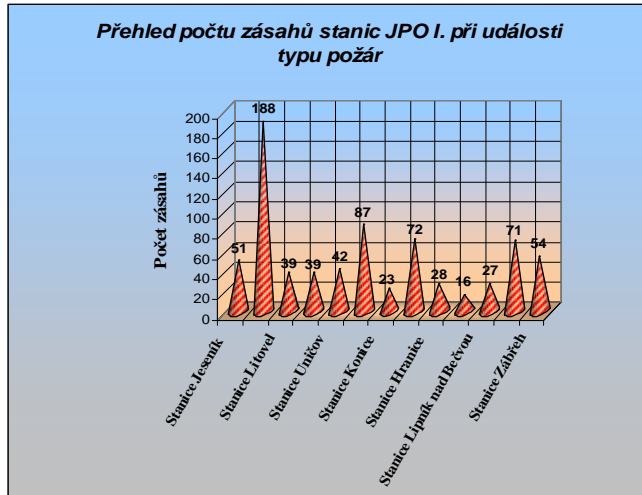
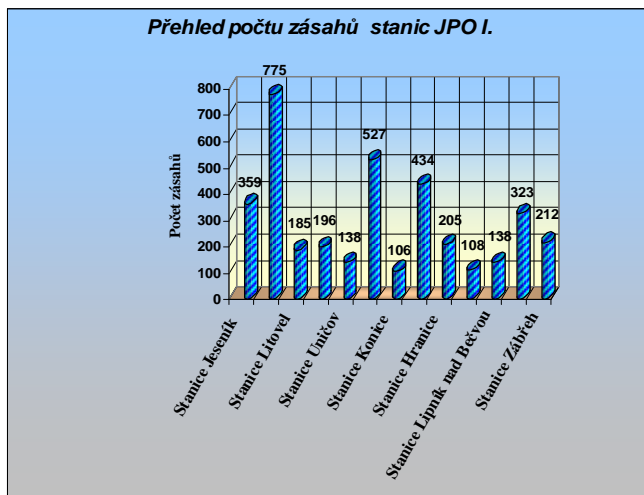
Období: od: 1.1.2013  
do: 30.9.2013

Datum	Objekt	Územní odbor	Obec	Přímá škoda /tis. Kč/	Uchráněno /tis. Kč/	Příčina
4.3.2013	Kompresorovna	Šumperk	Šumperk	9000	87500	technická závada
13.2.2013	Restaurace, chatky	Jeseník	Česká Ves	5000	1000	v šetření
13.2.2013	Nákladní automobil	Olomouc	Olomouc	3000	200	technická závada
26.2.2013	Trafostanice	Olomouc	Litovel	2000	0	technická závada
2.1.2013	Dopravník v pískovně	Olomouc	Litovel	2000	0	sváření
20.1.2013	Stavení s obytnou částí	Šumperk	Krchleby	1500	850	technická závada
7.3.2013	Rodinný dům	Olomouc	Olomouc	1200	0	v šetření
11.2.2013	Rodinný dům, stavení	Šumperk	Lišnice	1000	3000	úmysl
5.2.2013	Rodinný dům	Olomouc	Jívová	1000	2000	jiskry z komína
3.2.2013	Rodinný dům	Olomouc	Tršice	1000	2000	zanedbání bezp. předpisů
22.6.2013	Peletárna se skladem	Přerov	Lipník n/B	7800	4000	v šetření
10.6.2013	Objekt na výrobu oken	Olomouc	Olomouc	7000	0	v šetření
23.4.2013	Nákladní automobil	Přerov	Bělotín	6673,4	0	dopravní nehoda
2.5.2013	Restaurace	Prostějov	Pěnčín	4888	2000	v šetření
6.5.2013	Autodílna	Šumperk	Postřelmov	2439	500	sváření
12.8.2013	Svinovací stroj a traktor	Jeseník	Vlčice	4350	0	tření a přehřátí
26.9.2013	Kantýna v nemocnici	Prostějov	Prostějov	2475,4	830	technická závada
26.7.2013	Rodinný dům, stavení	Přerov	Radslavice	1750	500	nedbalost
27.8.2013	Rodinný dům	Šumperk	Jestřebí	1300	350	v šetření
30.7.2013	Osobní vůz	Olomouc	Olomouc	1200	0	technická závada
10.7.2013	Tavicí pec	Olomouc	Olomouc	1000	3000	žhavé výrobky



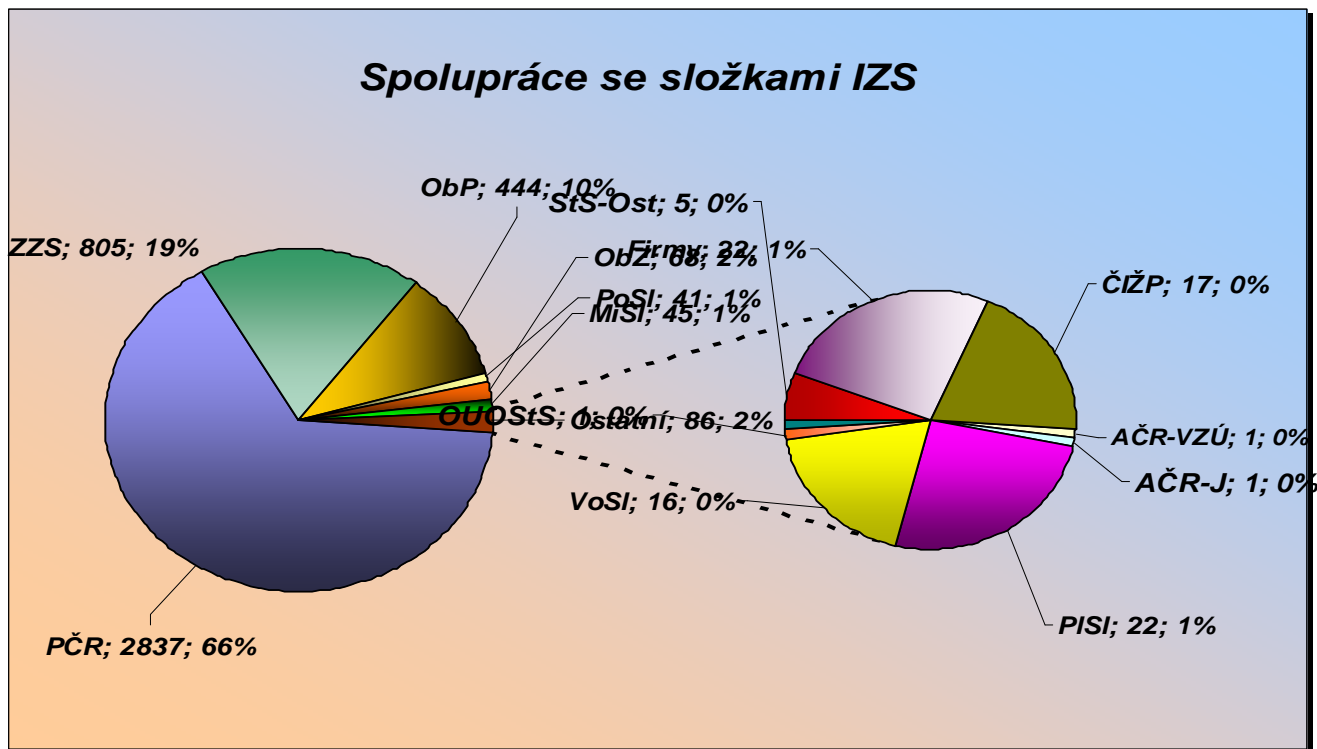
## 7. Přehled počtu zásahů stanic JPO I. dle typu události ve sledovaném období.

Období									
od: 1.1.2013									
do: 30.9.2013									
Stanice	(P)	(DN)	(UNL)	(TH)	(RHN)	(OMU)	(PP)	Celkem	
Stanice Jeseník	51	75	13	214	0	0	6	359	
Stanice Olomouc	188	186	37	299	0	0	65	775	
Stanice Litovel	39	44	5	89	0	0	8	185	
Stanice Šternberk	39	50	6	91	0	0	10	196	
Stanice Uničov	42	24	7	61	0	0	4	138	
Stanice Prostějov	87	140	26	240	0	0	34	527	
Stanice Konice	23	16	4	62	0	0	1	106	
Stanice Přerov	72	96	16	229	0	0	21	434	
Stanice Hranice	28	71	13	85	0	0	8	205	
Stanice Kojetín	16	40	0	47	0	0	5	108	
Stanice Lipník nad Bečvou	27	55	3	47	0	0	6	138	
Stanice Šumperk	71	72	19	144	0	0	17	323	
Stanice Zábřeh	54	60	11	79	0	0	8	212	
<b>Celkem</b>								<b>3706</b>	



## 8. Přehled počtu společných zásahů jednotek požární ochrany s ostatními složkami IZS ve sledovaném období.

Období		od:								
		do:								
SLOŽKA IZS		ZKRATKA	(P)	(DN)	(UNL)	(TH)	(RHN)	(OMU)	(PP)	CELKEM
Policie ČR	PČR	645	899	143	999	0	0	151	<b>2837</b>	
Zdravotnická záchranná služba	ZZS	29	481	8	278	0	0	9	<b>805</b>	
Armáda ČR - voj. záchr. útvary	AČR-VZÚ	0	1	0	0	0	0	0	<b>1</b>	
Armáda ČR - jiné	AČR-J	0	0	0	1	0	0	0	<b>1</b>	
Obecní policie	ObP	79	70	27	253	0	0	15	<b>444</b>	
Hygienická služba	HygS	0	0	0	0	0	0	0	<b>0</b>	
Báňská záchranná služba	BZS	0	0	0	0	0	0	0	<b>0</b>	
Občanská sdružení v IZS	OSvIZS	0	0	0	0	0	0	0	<b>0</b>	
Pohotovostní služba el. rozvod. závodů	PoSI	15	9	0	17	0	0	0	<b>41</b>	
Plynárenská pohotovostní služba	PISI	0	5	10	6	0	0	1	<b>22</b>	
Vodárenská pohotovostní služba	VoSI	2	2	0	11	0	0	1	<b>16</b>	
Teplárenská pohotovostní služba	TeSI	0	0	0	0	0	0	0	<b>0</b>	
Státní úřad pro jader. bezpečnost	SUJB	0	0	0	0	0	0	0	<b>0</b>	
Ostatní ústřední orgány státní správy	OUOStS	1	0	0	0	0	0	0	<b>1</b>	
Firmy sdružené pod TRINS	TRINS	0	0	1	0	0	0	0	<b>1</b>	
Obecní zastupitelstvo	ObZ	16	7	5	38	0	0	2	<b>68</b>	
Ostatní územní orgány státní správy	StS-Ost	1	2	1	1	0	0	0	<b>5</b>	
Podniky, firmy	Firmy	5	5	1	10	0	0	1	<b>22</b>	
Místní služby	MiSI	4	20	1	20	0	0	0	<b>45</b>	
Česká inspekce životního prostředí	ČIŽP	1	8	3	4	0	0	1	<b>17</b>	
Ostatní subjekty(název)	OstS	0	0	0	0	0	0	0	<b>0</b>	
<b>CELKEM</b>			<b>798</b>	<b>1509</b>	<b>200</b>	<b>1638</b>	<b>0</b>	<b>0</b>	<b>181</b>	<b>4326</b>



Všechna data v sestavách jsou bez prověřovacích cvičení.