



# STATISTICKÝ PŘEHLED ČINNOSTI

## Hasičského záchranného sboru Olomouckého kraje

I.- III. čtvrtletí 2014



**Sledované období:** 1.1.2014 – 30.9.2014  
**Datum vydání:** 1.11.2014  
**Zpracovali:** kpt. Ing. Jan Palucha, kpt. Ing. Patrik Pírk

|          |   |           |
|----------|---|-----------|
| <b>1</b> | <b>Úvod</b> .....   | <b>3</b>  |
| <b>2</b> | <b>Události v Olomouckém kraji za tři čtvrtletí roku 2014</b> .....   | <b>5</b>  |
| 2.1      | Přehled počtu událostí v územních odborech dle typů událostí .....  | 5         |
| 2.2      | Srovnání počtu událostí za tři čtvrtletí roku 2013 a 2014 .....   | 6         |
| 2.3      | Grafické srovnání celkového počtu událostí dle typu událostí .....  | 6         |
| 2.4      | Počet a příčiny planých poplachů v územních odborech .....  | 7         |
| 2.5      | Srovnání počtu udál. v územních odborech za tři čtvrtletí (2013 – 2014) .....                                 | 7         |
| 2.6      | Grafické srovnání počtu udál. v územních odborech za tři čtvrtletí (2013 – 2014) .....                        | 8         |
| 2.7      | Údaje o počtu evakuovaných, zachráněných, usmrcených a zraněných osobách u událostí v územních odborech ..... | 8         |
| 2.8      | Základní informace o požárech .....   | 9         |
| 2.8.1    | Srovnání základních ukazatelů o požárech za poslední 3 roky .....   | 9         |
| 2.8.2    | Grafické srovnání požárů za poslední 3 roky .....   | 9         |
| 2.8.3    | Grafické srovnání počtu usmrcených a zraněných za poslední 3 roky .....                                       | 10        |
| 2.8.4    | Grafické srovnání přímých škod a uchráněných hodnot za poslední 3 roky .....                                  | 10        |
| 2.8.5    | Podíl územních odborů na základních ukazatelích o požárech .....  | 11        |
| 2.8.6    | Grafické srovnání přímých škod a uchráněných hodnot způsobených požáry v územních odborech .....              | 11        |
| 2.8.7    | Grafické srovnání počtu požárů v územních odborech (2013 – 2014) .....  | 12        |
| 2.8.8    | Požáry dle příčiny .....  | 12        |
| 2.8.9    | Požáry dle objektu vzniku .....   | 13        |
| 2.9      | Základní informace o požárech, u kterých došlo ke škodě na majetku 1 mil. Kč a vyšší .....                    | 14        |
| 2.9.1    | Požáry u kterých došlo k usmrcení osob .....  | 14        |
| 2.9.2    | Požáry se škodou 1 mil. Kč a vyšší .....  | 14        |
| 2.10     | Zásahová činnost jednotek v Olomouckém kraji .....  | 15        |
| 2.10.1   | Počty zásahů jednotek PO dislokovaných na územních odborech podle .....                                       | 15        |
| 2.10.2   | Grafické srovnání počtu zásahů jednotek PO dislokovaných na územních odborech dle kategorií .....             | 15        |
| 2.10.3   | Přehled počtu zásahů jednotek PO dislokovaných na území OLK kategorie JPO I .....                             | 16        |
| 2.10.4   | Přehled počtu zásahů jednotek PO dislokovaných na území OLK kategorie JPO II, III .....                       | 16        |
| 2.10.5   | Přehled počtu zásahů jednotek PO dislokovaných na území OLK kategorie JPO IV-VI .....                         | 18        |
| 2.10.6   | Přehled počtu prověřovacích a taktických cvičení dle územních odborů .....                                    | 21        |
| <b>3</b> | <b>Události v obcích s rozšířenou působností (ORP) za tři čtvrtletí roku 2014</b> .....                       | <b>22</b> |
| 3.1      | Přehled počtu událostí v ORP .....  | 22        |
| 3.2      | Grafický přehled počtu událostí v ORP .....   | 23        |
| 3.3      | Základní informace o požárech .....   | 24        |
| 3.3.1    | Počty požárů, škody, uchráněné hodnoty, počty usmrcených a zraněných osob .....                               | 24        |
| 3.3.2    | Požáry v ORP dle příčiny vzniku .....   | 25        |
| 3.3.3    | Grafické srovnání výše škod způsobených požáry a uchráněných hodnot při požárech .....                        | 26        |
| 3.3.4    | Srovnání vybraných základních ukazatelů o požárech (2013 – 2014) .....  | 27        |
| 3.3.5    | Grafické srovnání počtu požárů v ORP .....  | 28        |
| 3.3.6    | Grafické srovnání výše přímých škod v ORP v přepočtu na 1 000 obyvatel .....                                  | 29        |
| <b>4</b> | <b>Události v České republice za tři čtvrtletí roku 2014</b> .....  | <b>30</b> |
| 4.1      | Základní informace o počtech hovorů na tísňové linky 112 a 150 v krajích .....                                | 30        |
| 4.2      | Podíl zlomyslných volání a volání skutečně řešených v Olomouckém kraji .....                                  | 30        |
| <b>5</b> | <b>Zprávy o činnosti</b> .....  | <b>30</b> |
| <b>6</b> | <b>Příloha – Informace k požárům nad 1 mil. Kč</b> .....  | <b>31</b> |
| <b>7</b> | <b>Příloha – Významné události v kraji</b> .....  | <b>38</b> |

## 1 Úvod

Na konci třetího čtvrtletí roku 2014 bylo Hasičským záchranným sborem Olomouckého kraje evidováno 4396 událostí, což představuje nárůst počtu událostí oproti roku 2013 o 330 událostí.



### Požáry

Na konci třetího čtvrtletí roku 2014 došlo na území Olomouckého kraje k 753 požárům. Z pohledu všech typů událostí představují požáry 17 % z celkového počtu evidovaných událostí. Při srovnání let 2013 a 2014 je možné konstatovat, že došlo k nárůstu počtu požárů o 50 událostí v roce 2014.

Jednotky požární ochrany nejčastěji vyjížděly k požárům odpadních kontejnerů, popelnic a odpadních produktů, a to 157x. U těchto požárů vznikla škoda 367,3 tis. Kč. V pořadí druhé nejčastější požáry byly požáry volných a skladovacích ploch mimo budovu, ke kterým jednotky požární ochrany vyjížděly 116x. U těchto požárů vznikla škoda ve výši 730,1 tis. Kč.

Z pohledu požárů vzniklých v objektech určených k bydlení je možné zmínit dva základní typy, a to rodinné domy a bytové domy. U rodinných domů jednotky zasahovaly v 63 případech. Výše přímých škod u těchto požárů činila bezmála 9 921 tis. Kč. U bytových domů došlo 61 požárům s přímou škodou 8 240 tis. Kč.

Ve srovnání s rokem 2013 došlo k poklesu u požárů rodinných domů a to o 13 požárů. Naopak počet požárů volných a skladovacích ploch se za tři čtvrtletí zvýšil na hodnotu 116 událostí, což je oproti roku 2013 nárůst o 23 požárů.

Celková přímá škoda způsobená požáry činila bezmála 82,2 mil. Kč. Na výši přímých škod u požárů měly největší vliv události z února a května. V únoru se jednalo se o požár autoservisu, jehož součástí byla i lakovna v obci Olomouc, kde v současné době přímá škoda stanovena na 16 mil. Kč a v květnu to byl pro změnu požár hotelu v rekonstrukci v obci Jeseník, kde byla škoda stanovena na 17 mil. Kč. Ve sledovaném období bylo zaznamenáno čtrnáct požárů se škodou 1 mil. Kč a vyšší, což je oproti předcházejícímu roku pokles, jelikož za tři čtvrtletí roku 2013 bylo těchto událostí jednadvačet. Přímá škoda požárů se škodou 1 mil. Kč a vyšší činila 52,6 mil. Kč.





Celková škoda za tři čtvrtletí roku 2014 je oproti srovnatelnému období předchozího roku nižší pouze o 4,4 mil. Kč. Nejvyšší přímé škody byly zaznamenány u požárů budov pro společné ubytování a rekreaci (19,3 mil. Kč), budov pro garážování a údržbu vozidel (14,2 mil. Kč) a již zmiňovaných rodinných domů (9,9 mil. Kč). Nejčastěji hořelo v měsíci červnu (126 x = 16,7 %), nejméně pak v září (48 x = 6,4 %). Při požárech došlo k úmrtí 3 osob. V obou případech se jednalo o požár rodinného domu. V obci Štítý zemřely dvě osoby a třetí osoba podlehl následkům požáru v obci Jezernice.



## Dopravní nehody

Dopravních nehod s účastí jednotek PO, dislokovaných na území Olomouckého kraje, eviduje HZS OLK 844, což je o 78 událostí méně, než ve srovnatelném období roku 2013. Při těchto událostech došlo k usmrcení 25-ti osob a zranění 546 osob. V souvislosti s dopravními nehodami zasahující jednotky PO zachránily 216 osob.

## Úniky nebezpečných chemických látek

Do této skupiny událostí spadají případy, které jakkoli souvisí s nežádoucím uvolněním nebezpečných chemických látek. Zejména se jedná o úniky plynů, ropných látek a jiných nebezpečných kapalin.

Počet událostí ve srovnání s předchozím rokem vzrostl, kdy za tři čtvrtletí 2013 vzniklo 163 událostí a v roce 2014 jich bylo 218. Nejčastěji hasiči vyjížděli odstraňovat úniky ropných produktů (zejména po krádežích PHM nebo technických závadách na vozidlech), kdy se jednalo o 169 událostí. Druhým nejčastějším podtypem, ke kterému jednotky vyjížděly, byl únik plynu. Těchto událostí bylo zaznamenáno 33.

## Technické havárie

Ve sledovaném období byl zaznamenán významný nárůst počtu událostí technického charakteru, a to o 253 oproti srovnatelnému období roku 2013. Tento nárůst by způsoben přívalovými dešti na Jesenicku. Jednotky za tři čtvrtletí zasahovaly celkem u 2 333 událostí.

Při technických událostech bylo v průběhu roku zachráněno 387 osob, což bylo oproti stejnému období předešlého roku 41 více. V této souvislosti se zasahující hasiči setkali s 162 zraněnými osobami a bylo usmrceno 20 osob.



## Plané poplachy

Počet planých poplachů vzrostl oproti roku 2013 z 198 na 248 událostí, tedy o 50 událostí.

## 2 Události v Olomouckém kraji za tři čtvrtletí roku 2014

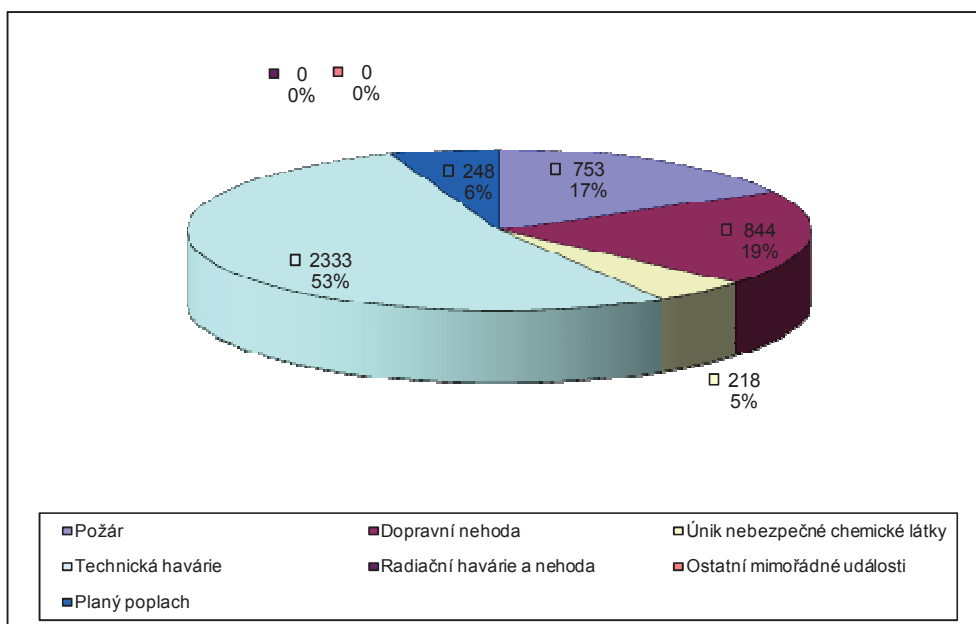
### 2.1 Přehled počtu událostí v územních odborech dle typů událostí

| Typ události                          | Podtyp události                  | Jeseník    |            | Olomouc     |             | Prostějov  |            | Přerov     |            | Šumperk    |            |
|---------------------------------------|----------------------------------|------------|------------|-------------|-------------|------------|------------|------------|------------|------------|------------|
|                                       |                                  | 2013       | 2014       | 2013        | 2014        | 2013       | 2014       | 2013       | 2014       | 2013       | 2014       |
| <b>Požár</b>                          | P - s účastí JPO                 | 51         | 53         | 278         | 302         | 101        | 114        | 129        | 126        | 119        | 122        |
|                                       | P - bez účasti JPO               | 1          | 5          | 6           | 13          | 2          | 6          | 12         | 4          | 4          | 8          |
| <b>Dopravní nehoda</b>                | DN - silniční                    | 75         | 59         | 282         | 296         | 161        | 134        | 224        | 175        | 144        | 141        |
|                                       | DN - silniční hromadná           | 0          | 0          | 2           | 2           | 0          | 0          | 4          | 0          | 1          | 0          |
|                                       | DN - železniční                  | 0          | 2          | 11          | 13          | 2          | 4          | 5          | 8          | 3          | 8          |
|                                       | DN - letecká                     | 0          | 0          | 1           | 0           | 0          | 0          | 1          | 0          | 1          | 0          |
|                                       | DN - ostatní                     | 2          | 0          | 2           | 1           | 1          | 0          | 0          | 0          | 0          | 1          |
| <b>Únik nebezpečné chemické látky</b> | UNL - plynu / aerosolu           | 1          | 0          | 9           | 14          | 11         | 5          | 5          | 9          | 3          | 5          |
|                                       | UNL - kapaliny (mimo rop. prod.) | 0          | 0          | 4           | 4           | 0          | 0          | 4          | 1          | 0          | 2          |
|                                       | UNL - ropných produktů           | 9          | 18         | 43          | 57          | 19         | 33         | 20         | 31         | 29         | 30         |
|                                       | UNL - pevné látky                | 0          | 0          | 0           | 0           | 0          | 1          | 0          | 0          | 0          | 1          |
|                                       | UNL - ostatní                    | 1          | 1          | 2           | 1           | 0          | 1          | 1          | 1          | 2          | 3          |
| <b>Technická havárie</b>              | TH - technická havárie           | 1          | 0          | 2           | 0           | 0          | 0          | 0          | 0          | 0          | 0          |
|                                       | TH - technická pomoc             | 238        | 456        | 604         | 617         | 349        | 369        | 451        | 438        | 293        | 321        |
|                                       | TH - technologická pomoc         | 1          | 0          | 4           | 0           | 1          | 0          | 4          | 6          | 1          | 0          |
|                                       | TH - ostatní pomoc               | 17         | 17         | 33          | 25          | 19         | 24         | 27         | 25         | 35         | 35         |
| <b>Radiační havárie a nehoda</b>      | Radiační havárie a nehoda        | 0          | 0          | 0           | 0           | 0          | 0          | 0          | 0          | 0          | 0          |
| <b>Ostatní mimořádné události</b>     | Ostatní mimořádné události       | 0          | 0          | 0           | 0           | 0          | 0          | 0          | 0          | 0          | 0          |
| <b>Planý poplach</b>                  | Planý poplach                    | 7          | 12         | 88          | 111         | 35         | 34         | 38         | 53         | 30         | 38         |
| <b>Událostí celkem</b>                |                                  | <b>404</b> | <b>623</b> | <b>1371</b> | <b>1456</b> | <b>701</b> | <b>725</b> | <b>925</b> | <b>877</b> | <b>665</b> | <b>715</b> |

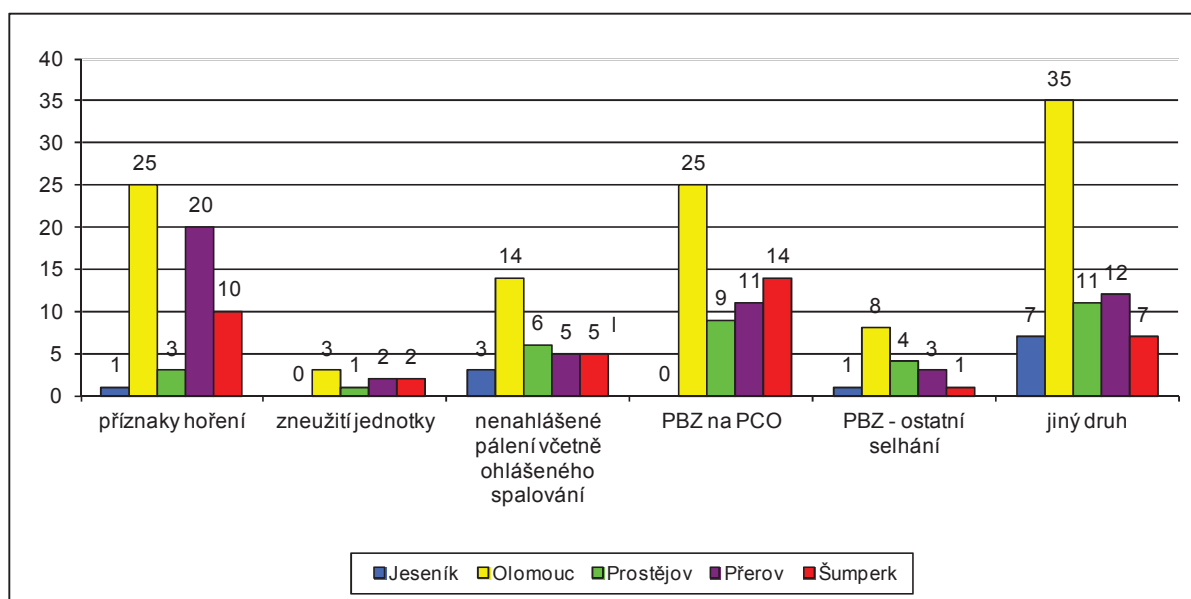
## 2.2 Srovnání počtu událostí za tři čtvrtletí roku 2013 a 2014

| Typ události                       | Podtyp události                        | Sledované období |             |
|------------------------------------|--|------------------|-------------|
|                                    |  | 2014             | 2013        |
| POŽÁR (P)                          |  | 753              | 703         |
|                                    | Požár                                  | 717              | 678         |
|                                    | Požár bez účasti JPO                   | 36               | 25          |
| DOPRAVNÍ NEHODA (DN)               |  | 844              | 922         |
|                                    | Dopravní nehoda silniční               | 805              | 886         |
|                                    | Dopravní nehoda silniční hromadná      | 2                | 7           |
|                                    | Dopravní nehoda železniční (vč. metra) | 35               | 21          |
|                                    | Dopravní nehoda letecká                | 0                | 3           |
|                                    | Dopravní nehoda - ostatní              | 2                | 5           |
| ÚNIK NEBEZPEČNÝCH CHEM LÁTEK (UNL) |  | 218              | 163         |
|                                    | Únik plynu/aerosolu                    | 33               | 29          |
|                                    | Únik kapaliny (mimo ropných produktů)  | 7                | 8           |
|                                    | Únik ropných produktů                  | 169              | 120         |
|                                    | Únik pevné látky                       | 2                | 0           |
|                                    | Únik nebezpečné chem. látky - ostatní  | 7                | 6           |
| TECHNICKÁ HAVÁRIE (TH)             |  | 2333             | 2080        |
|                                    | Technická havárie                      | 0                | 3           |
|                                    | Technická pomoc                        | 2201             | 1935        |
|                                    | Technologická pomoc                    | 6                | 11          |
|                                    | Ostatní pomoc                          | 126              | 131         |
| RADIAČNÍ HAVÁRIE A NEHODA (RHN)    |  | 0                | 0           |
| OSTATNÍ MIMOŘÁDNÉ UDÁLOSTI (OMU)   |  | 0                | 0           |
| PLANÝ POPLACH (PP)                 |  | 248              | 198         |
| <b>Celkem</b>                      |  | <b>4396</b>      | <b>4066</b> |

## 2.3 Grafické srovnání celkového počtu událostí dle typu událostí



## 2.4 Počet a příčiny planých poplachů v územních odborech



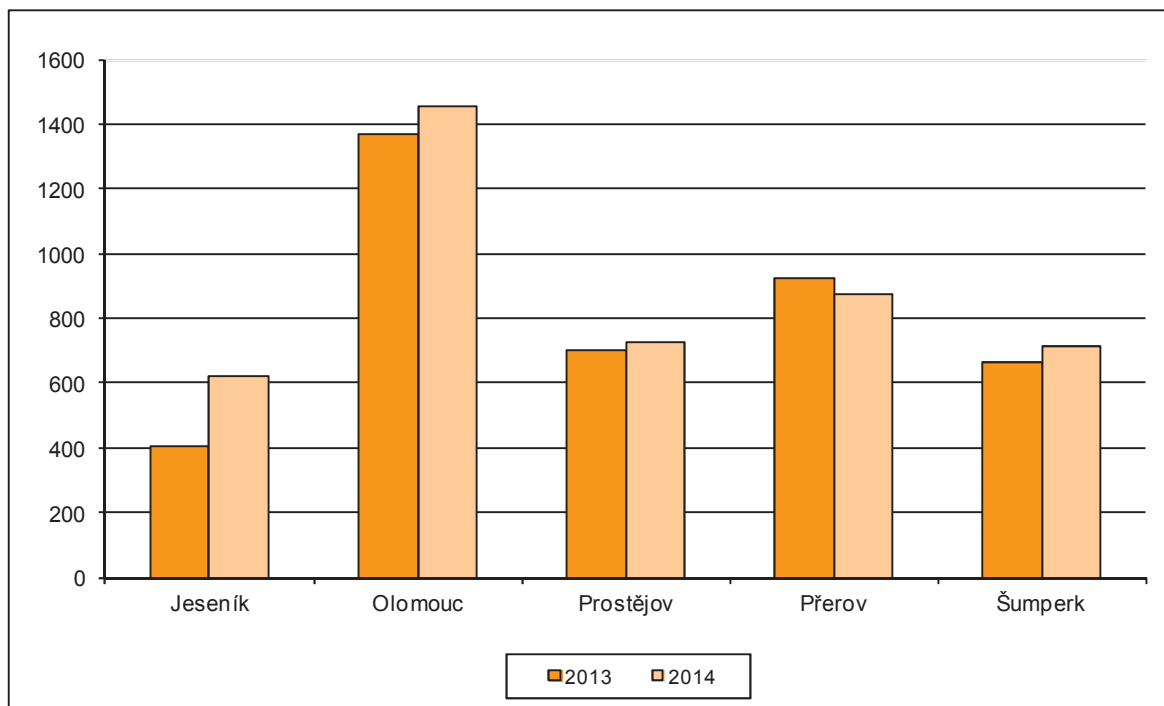
## 2.5 Srovnání počtu udál. v územních odborech za tři čtvrtletí (2013 – 2014)

| 2014                           | Územní odbor HZS OLK |             |            |            |            | Celkem      |
|--------------------------------|----------------------|-------------|------------|------------|------------|-------------|
|                                | Jeseník              | Olomouc     | Prostějov  | Přerov     | Šumperk    |             |
| Požár                          | 58                   | 315         | 120        | 130        | 130        | 753         |
| Dopravní nehoda                | 61                   | 312         | 138        | 183        | 150        | 844         |
| Únik nebezpečné chemické látky | 19                   | 76          | 40         | 42         | 41         | 218         |
| Technická havárie              | 473                  | 642         | 393        | 469        | 356        | 2333        |
| Radiační havárie a nehoda      | 0                    | 0           | 0          | 0          | 0          | 0           |
| Ostatní mimořádné události     | 0                    | 0           | 0          | 0          | 0          | 0           |
| Planý poplach                  | 12                   | 111         | 34         | 53         | 38         | 248         |
| <b>Událostí celkem</b>         | <b>623</b>           | <b>1456</b> | <b>725</b> | <b>877</b> | <b>715</b> | <b>4396</b> |
| Počet obyvatel                 | 40189                | 232267      | 109346     | 132662     | 123145     | 637609      |

| 2013                           | Územní odbor HZS OLK |             |            |            |            | Celkem      |
|--------------------------------|----------------------|-------------|------------|------------|------------|-------------|
|                                | Jeseník              | Olomouc     | Prostějov  | Přerov     | Šumperk    |             |
| Požár                          | 52                   | 284         | 103        | 141        | 123        | 703         |
| Dopravní nehoda                | 77                   | 298         | 164        | 234        | 149        | 922         |
| Únik nebezpečné chemické látky | 11                   | 58          | 30         | 30         | 34         | 163         |
| Technická havárie              | 257                  | 643         | 369        | 482        | 329        | 2080        |
| Radiační havárie a nehoda      | 0                    | 0           | 0          | 0          | 0          | 0           |
| Ostatní mimořádné události     | 0                    | 0           | 0          | 0          | 0          | 0           |
| Planý poplach                  | 7                    | 88          | 35         | 38         | 30         | 198         |
| <b>Událostí celkem</b>         | <b>404</b>           | <b>1371</b> | <b>701</b> | <b>925</b> | <b>665</b> | <b>4066</b> |
| Počet obyvatel                 | 40189                | 232267      | 109346     | 132662     | 123145     | 637609      |



2.6 Grafické srovnání počtu událostí v územních odborech za tři čtvrtletí (2013 – 2014)



2.7 Údaje o počtu evakuovaných, zachráněných, usmrcených a zraněných osobách u událostí v územních odborech

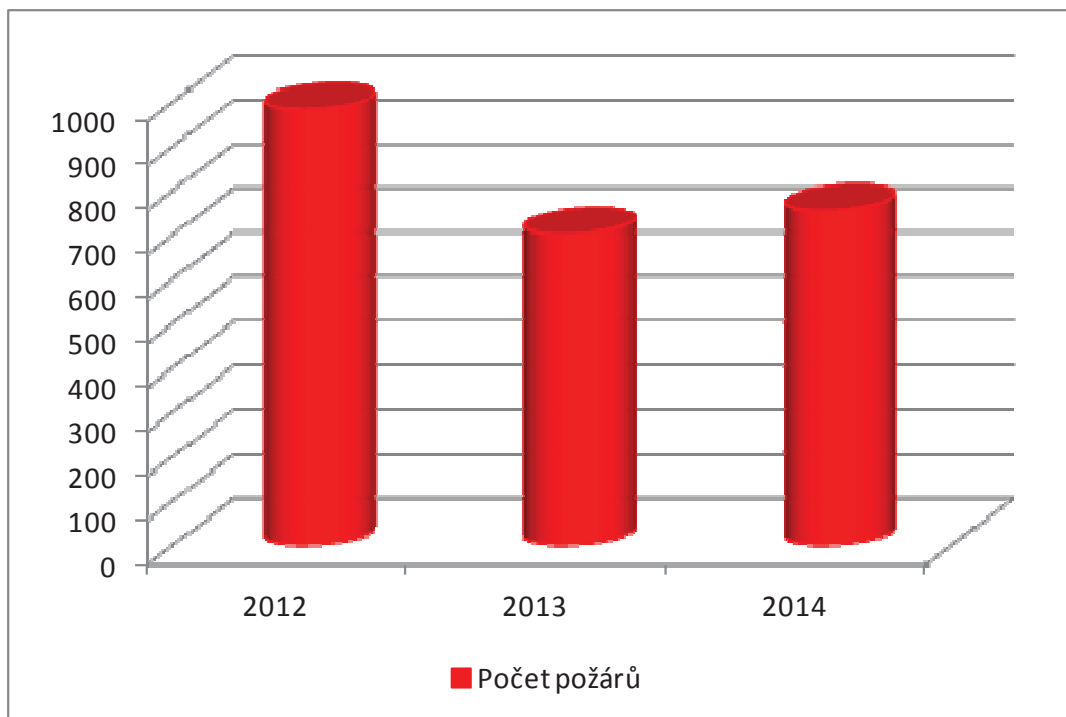
| Územní odbor     | Počet událostí | Usmrceno  | Zraněno    | Evakuováno | Zachráněno |
|------------------|----------------|-----------|------------|------------|------------|
| <b>Jeseník</b>   | 628            | 1         | 44         | 141        | 33         |
| <b>Olomouc</b>   | 1455           | 15        | 281        | 40         | 202        |
| <b>Prostějov</b> | 723            | 9         | 127        | 12         | 118        |
| <b>Přeřov</b>    | 865            | 12        | 130        | 87         | 108        |
| <b>Šumperk</b>   | 725            | 11        | 160        | 96         | 156        |
| <b>Celkem</b>    | <b>4396</b>    | <b>48</b> | <b>742</b> | <b>376</b> | <b>617</b> |

## 2.8 Základní informace o požárech

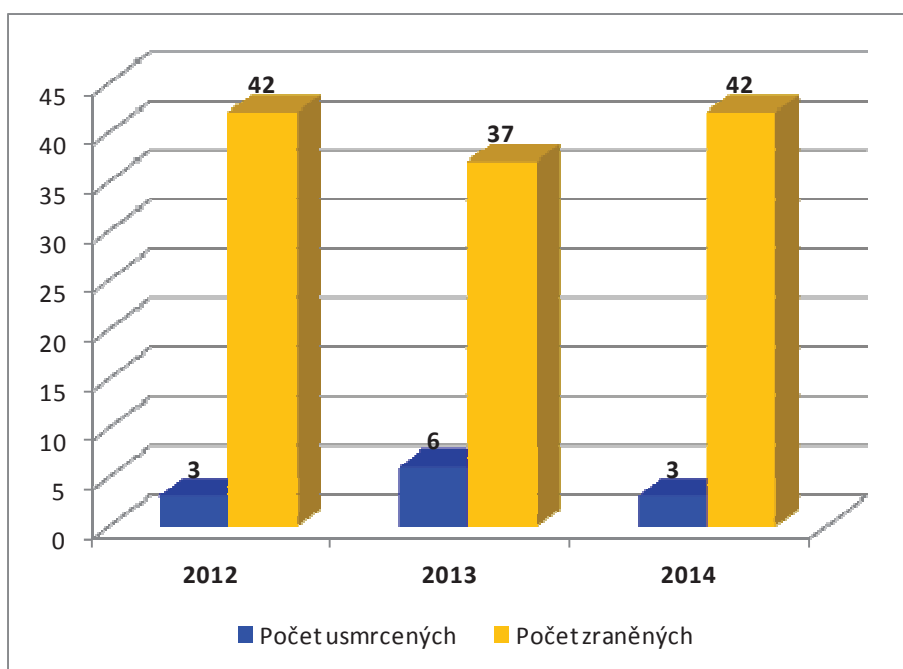
### 2.8.1 Srovnání základních ukazatelů o požárech za poslední 3 roky

| Základní údaje o požárech   | 2012       | 2013       | 2014       | Průměr za 3 roky |
|-----------------------------|------------|------------|------------|------------------|
| Počet požárů                | 982        | 700        | 753        | 812              |
| Přímá škoda v tis. Kč       | 79 867,40  | 86 587,10  | 82 179,80  | 82878,10         |
| Uchráněné hodnoty v tis. Kč | 347 029,00 | 410 494,10 | 415 948,90 | 391157,3333      |
| Počet usmrcených            | 3          | 6          | 3          | 4                |
| Počet zraněných             | 42         | 37         | 42         | 40               |
| - z toho příslušníků HZS ČR | 6          | 4          | 9          | 6                |
| Počet evakuovaných          | 225        | 75         | 85         | 128              |
| Počet zachráněných          | 14         | 11         | 8          | 11               |

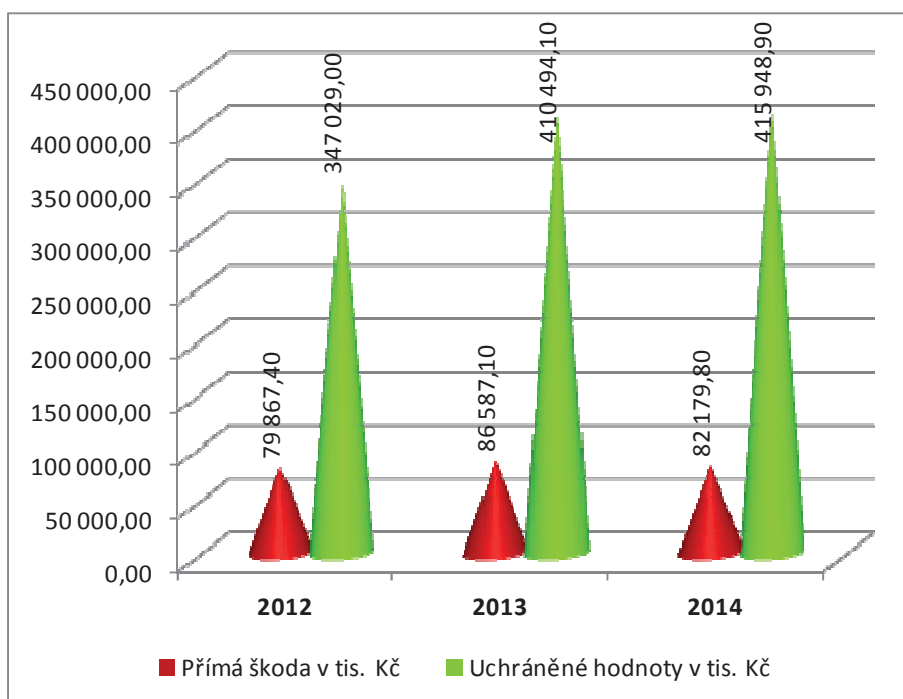
### 2.8.2 Grafické srovnání požárů za poslední 3 roky



### 2.8.3 Grafické srovnání počtu usmrcených a zraněných za poslední 3 roky



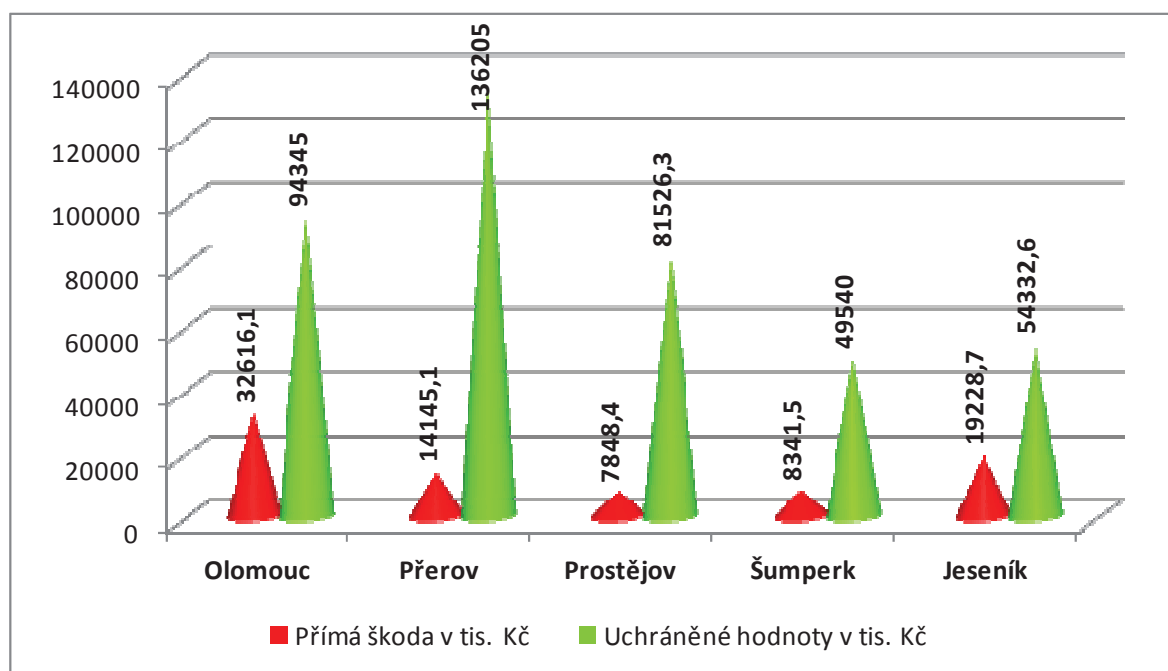
### 2.8.4 Grafické srovnání přímých škod a uchráněných hodnot za poslední 3 roky



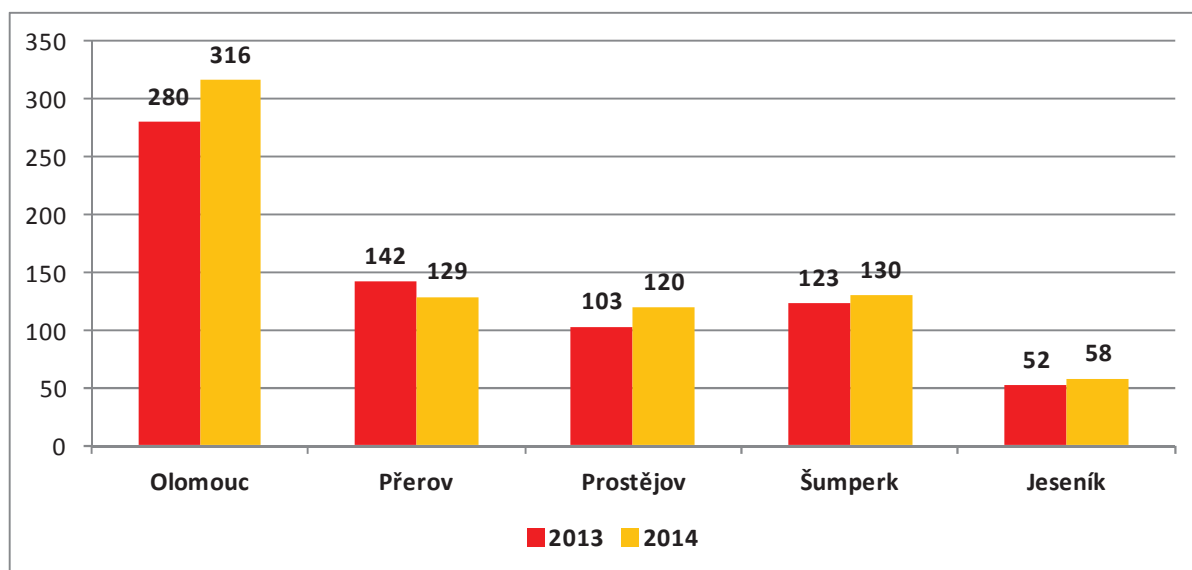
## 2.8.5 Podíl územních odborů na základních ukazatelích o požárech

| Základní údaje o požárech   | Olomouc | Přerov  | Prostějov | Šumperk | Jeseník | Celkem |
|-----------------------------|---------|---------|-----------|---------|---------|--------|
| Počet požárů                | 316     | 129     | 120       | 130     | 58      | 753    |
| Přímá škoda v tis. Kč       | 32616,1 | 14145,1 | 7848,4    | 8341,5  | 19228,7 | 82180  |
| Uchráněné hodnoty v tis. Kč | 94345   | 136205  | 81526,3   | 49540   | 54332,6 | 415949 |
| Počet usmrcených            | 0       | 1       | 0         | 2       | 0       | 3      |
| Počet zraněných             | 9       | 13      | 16        | 2       | 2       | 42     |
| - z toho příslušníků HZS ČR | 5       | 1       | 2         | 0       | 1       | 9      |
| Počet evakuovaných          | 0       | 72      | 7         | 0       | 6       | 85     |
| Počet zachráněných          | 2       | 1       | 2         | 3       | 0       | 8      |

## 2.8.6 Grafické srovnání přímých škod a uchráněných hodnot způsobených požáry v územních odborech



## 2.8.7 Grafické srovnání počtu požárů v územních odborech (2013 – 2014)



## 2.8.8 Požáry dle příčiny

| Příčina                     | Územní odbory HZS OLK |            |            |            |           | CELEKM     |
|-----------------------------|-----------------------|------------|------------|------------|-----------|------------|
|                             | Olomouc               | Přerov     | Prostějov  | Šumperk    | Jeseník   |            |
| Neobjasněno, v šetření      | 17                    | 18         | 1          | 8          | 1         | 45         |
| Požáry se základní evidencí | 181                   | 52         | 64         | 70         | 29        | 396        |
| Úmysl                       | 49                    | 5          | 15         | 8          | 1         | 78         |
| Nedbalost                   | 25                    | 30         | 12         | 13         | 13        | 93         |
| Komíny                      | 4                     | 2          | 2          | 2          | 3         | 13         |
| Topidla                     | 2                     | 0          | 0          | 1          | 1         | 4          |
| Technické závady            | 35                    | 18         | 26         | 26         | 10        | 115        |
| Samovznícení                | 1                     | 3          | 0          | 0          | 0         | 4          |
| Výbuchy                     | 1                     | 0          | 0          | 0          | 0         | 1          |
| Manipulace s hořlavinami    | 0                     | 0          | 0          | 0          | 0         | 0          |
| Jiné příčiny                | 1                     | 1          | 0          | 2          | 0         | 4          |
| <b>Celkem</b>               | <b>316</b>            | <b>129</b> | <b>120</b> | <b>130</b> | <b>58</b> | <b>753</b> |



## 2.8.9 Požáry dle objektu vzniku

| Objekty dle vzniku                        | Počet požárů | Podíl v %     | Přímá škoda v tis. Kč | Počet usmrcených | Počet zraněných |
|---|--------------|---------------|-----------------------|------------------|-----------------|
| Budovy pro zdravotnictví                  | 1            | 0,13          | 1030                  | 0                | 1               |
| Budovy pro služby a osobní hygienu        | 1            | 0,13          | 170                   | 0                | 0               |
| Budovy pro výchovu, vědu a výzkum         | 2            | 0,27          | 115                   | 0                | 0               |
| Budovy pro kulturu, osvětu a tělovýchovu  | 0            | 0             | 0                     | 0                | 0               |
| Budovy administrativní                    | 5            | 0,66          | 81                    | 0                | 1               |
| Budovy pro společné ubytování a rekreaci  | 12           | 1,59          | 19340                 | 0                | 1               |
| Budovy pro obchod a veřejné stravování    | 6            | 0,8           | 2854,6                | 0                | 0               |
| Budovy pro sociální zabezpečení           | 2            | 0,27          | 285,6                 | 0                | 4               |
| Historické a církevní budovy a objekty    | 0            | 0             | 0                     | 0                | 0               |
| Bytový fond domovní                       | 61           | 8,1           | 8239,7                | 0                | 10              |
| Rodinné domky                             | 63           | 8,37          | 9921,4                | 3                | 7               |
| Ostatní budovy pro bydlení                | 3            | 0,4           | 500                   | 0                | 0               |
| Budovy a haly pro výrobu a služby         | 15           | 1,99          | 2989                  | 0                | 3               |
| Energetické výrobní budovy a budovy VH    | 2            | 0,27          | 2123,2                | 0                | 0               |
| Budovy pro dopravu a spoje                | 0            | 0             | 0                     | 0                | 0               |
| Budovy pro garážování a údržbu vozidel    | 4            | 0,53          | 14230                 | 0                | 0               |
| Jednoučelové budovy pro skladování        | 1            | 0,13          | 1325                  | 0                | 0               |
| Budovy pro živočišnou a rostlinnou výrobu | 2            | 0,27          | 951                   | 0                | 0               |
| Budovy pro skladování zeměděln. produktů  | 2            | 0,27          | 975                   | 0                | 0               |
| Objekty mimo budov                        | 4            | 0,53          | 63                    | 0                | 0               |
| Objekty mimo budov v zemědělství          | 3            | 0,4           | 524,7                 | 0                | 0               |
| Budovy a objekty ve výstavbě a generální  | 2            | 0,27          | 150                   | 0                | 5               |
| Opuštěné a demoliční budovy a objekty     | 31           | 4,12          | 70                    | 0                | 0               |
| Provizoria a účelové objekty u budov      | 31           | 4,12          | 2570,5                | 0                | 1               |
| Dopravní prostředky a pracovní stroje     | 84           | 11,16         | 8351,5                | 0                | 5               |
| Garáže /mimo budov/                       | 1            | 0,13          | 1500                  | 0                | 0               |
| Komunikace                                | 3            | 0,4           | 85                    | 0                | 0               |
| Zemědělské plochy                         | 42           | 5,58          | 2400                  | 0                | 0               |
| Lesy                                      | 33           | 4,38          | 244,2                 | 0                | 0               |
| Volné a skladovací plochy mimo budovu     | 116          | 15,41         | 730,1                 | 0                | 1               |
| Odpady a odpadní produkty                 | 157          | 20,85         | 360,3                 | 0                | 0               |
| Ostatní a nezatříděné                     | 64           | 8,5           | 0                     | 0                | 3               |
| <b>Celkem</b>                             | <b>753</b>   | <b>100,03</b> | <b>82179,8</b>        | <b>3</b>         | <b>42</b>       |

## 2.9 Základní informace o požárech, u kterých došlo ke škodě na majetku 1 mil. Kč a vyšší

### 2.9.1 Požáry u kterých došlo k usmrcení osob

| Datum     | Objekt      | Okres   | Obec      | Přímá škoda /tis.Kč/ | Uchráněno /tis. Kč/ | Příčina   |
|-----------|-------------|---------|-----------|----------------------|---------------------|---|
| 16.4.2014 | Rodinný dům | Šumperk | Štítý     | 1200                 | 600                 | Při požáru došlo k úmrtí dvou osob v důsledku požáru (otrav zplodinami hoření). Příčina vzniku požáru v šetření.                            |
| 25.7.2014 | Rodinný dům | Přerov  | Jezernice | 500                  | 100                 | Při požáru došlo k úmrtí jedné osoby v důsledku požáru (otrav zplodinami hoření a účinky planného hoření). Příčina vzniku požáru v šetření. |

### 2.9.2 Požáry se škodou 1 mil. Kč a vyšší

V průběhu sledovaného období roku 2014 došlo k 14 požárům, u kterých vznikla přímá škoda ve výši 1 mil. Kč a vyšší. U těchto požárů byla průběžná výše přímých škod stanovena na 52,6 mil. Kč, přičemž jednotky PO svým zásahem uchránily hodnoty ve výši 96,6 mil. Kč. Bližší informace o jednotlivých požárech jsou uvedeny v příloze.

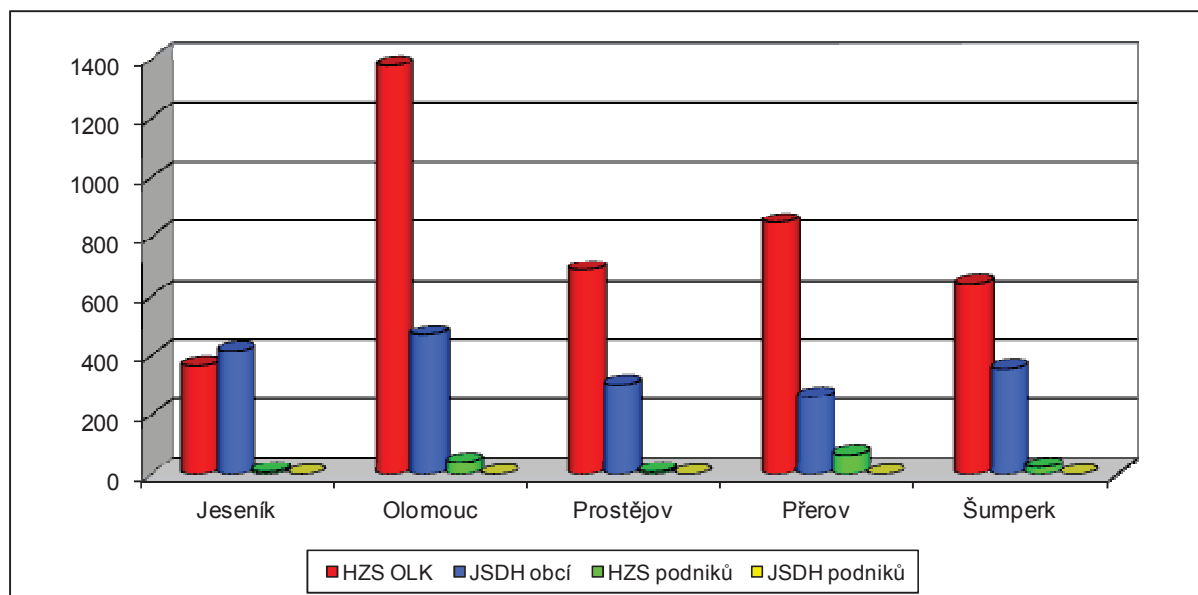
| Datum     | Objekt            | Okres     | Obec          | Přímá škoda /tis. Kč/ | Uchráněno /tis. Kč/ | Příčina                     |
|-----------|-------------------|-----------|---------------|-----------------------|---------------------|-----------------------------|
| 12.5.2014 | Hotel             | Jeseník   | Jeseník       | 17000                 | 25000               | nedbalost, úmysl            |
| 27.2.2014 | Autoservis        | Olomouc   | Olomouc       | 14000                 | 40000               | zanedbání bezp. předpisů    |
| 7.4.2014  | Invertor. stanice | Přerov    | Hustopeče n/B | 1973,2                | 0                   | technická závada            |
| 31.3.2014 | Rodinný dům       | Přerov    | Kojetín       | 1869                  | 2130                | v šetření                   |
| 19.5.2014 | Garáž rod. domu   | Prostějov | Němčice n/H   | 1789,4                | 1533                | změny prov. parametrů       |
| 5.6.2014  | Garáž             | Olomouc   | Troubelice    | 1500                  | 3500                | sváření a řezání            |
| 7.4.2014  | Osobní vozidlo    | Olomouc   | Olomouc       | 1500                  | 0                   | úmyslné zapálení            |
| 7.2.2014  | Klimatizace       | Šumperk   | Mohelnice     | 1500                  | 0                   | technická závada            |
| 17.4.2014 | Sklad             | Olomouc   | Olomouc       | 1325                  | 2000                | úmyslné zapálení            |
| 16.4.2014 | Rodinný dům       | Šumperk   | Štítý         | 1100                  | 0                   | v šetření                   |
| 3.7.2014  | Dřevovýroba       | Olomouc   | Bystročice    | 2000                  | 2000                | úmyslné zapálení, nedbalost |
| 15.7.2014 | Rodinný dům       | Přerov    | Lipník n/B    | 5000                  | 5000                | kouření podnapilých osob    |
| 8.8.2014  | Bytový dům - byt  | Olomouc   | Hlubočky      | 1000                  | 2500                | technická závada            |
| 28.5.2014 | Dřívna údržby     | Šumperk   | Bludov        | 1030                  | 13000               | technická závada, nedbalost |

## 2.10 Zásahová činnost jednotek v Olomouckém kraji

### 2.10.1 Počty zásahů jednotek PO dislokovaných na územních odborech podle kategorií

| Územní odbor      | Počet zásahů |             |             |              | Celkem      |
|-------------------|--------------|-------------|-------------|--------------|-------------|
|                   | HZS OLK      | JSDH obcí   | HZS podniků | JSDH podniků |             |
| <b>Jeseník</b>    | 365          | 416         | 8           | 0            | <b>789</b>  |
| <b>Olomouc</b>    | 1378         | 471         | 40          | 0            | <b>1889</b> |
| <b>Prostějov</b>  | 688          | 300         | 8           | 0            | <b>996</b>  |
| <b>Přerov</b>     | 848          | 260         | 65          | 0            | <b>1173</b> |
| <b>Šumperk</b>    | 643          | 356         | 23          | 0            | <b>1022</b> |
| <b>OLK celkem</b> | <b>3922</b>  | <b>1803</b> | <b>144</b>  | <b>0</b>     | <b>5869</b> |

### 2.10.2 Grafické srovnání počtu zásahů jednotek PO dislokovaných na územních odborech dle kategorií



### 2.10.3 Přehled počtu zásahů jednotek PO dislokovaných na území OLK kategorie JPO I

| Územní odbor         | Stanice            | Typ události |                 |                       |                   |                           |                           |               | Počet zásahů |
|----------------------|--------------------|--------------|-----------------|-----------------------|-------------------|---------------------------|---------------------------|---------------|--------------|
|                      |                    | Požár        | Dopravní nehoda | Únik neb. chem. látky | Technická havárie | Radiační havárie a nehoda | Ostatní mimořád. události | Planý poplach | Celkem       |
| Jeseník              | Stanice Jeseník    | 51           | 62              | 19                    | 217               | 0                         | 0                         | 11            | 360          |
|                      | Celkem             | 51           | 62              | 19                    | 217               | 0                         | 0                         | 11            | 360          |
| Olomouc              | Stanice Olomouc    | 208          | 173             | 49                    | 333               | 0                         | 0                         | 78            | 841          |
|                      | Stanice Litovel    | 35           | 57              | 6                     | 68                | 0                         | 0                         | 9             | 175          |
|                      | Stanice Šternberk  | 43           | 47              | 12                    | 93                | 0                         | 0                         | 15            | 210          |
|                      | Stanice Uničov     | 39           | 28              | 9                     | 68                | 0                         | 0                         | 7             | 151          |
|                      | Celkem             | 325          | 305             | 76                    | 562               | 0                         | 0                         | 109           | 1377         |
| Prostějov            | Stanice Prostějov  | 98           | 114             | 37                    | 262               | 0                         | 0                         | 34            | 545          |
|                      | Stanice Konice     | 18           | 17              | 3                     | 82                | 0                         | 0                         | 1             | 121          |
|                      | Celkem             | 116          | 131             | 40                    | 344               | 0                         | 0                         | 35            | 666          |
| Přerov               | Stanice Přerov     | 69           | 90              | 19                    | 179               | 0                         | 0                         | 22            | 379          |
|                      | Stanice Hranice    | 37           | 53              | 16                    | 102               | 0                         | 0                         | 15            | 223          |
|                      | Stanice Kojetín    | 17           | 28              | 6                     | 55                | 0                         | 0                         | 6             | 112          |
|                      | Stanice Lipník nad | 25           | 34              | 7                     | 92                | 0                         | 0                         | 10            | 168          |
|                      | Celkem             | 148          | 205             | 48                    | 428               | 0                         | 0                         | 53            | 882          |
| Šumperk              | Stanice Šumperk    | 75           | 78              | 19                    | 183               | 0                         | 0                         | 19            | 374          |
|                      | Stanice Zábřeh     | 48           | 60              | 19                    | 80                | 0                         | 0                         | 19            | 226          |
|                      | Celkem             | 123          | 138             | 38                    | 263               | 0                         | 0                         | 38            | 600          |
| <b>Celkem zásahů</b> |                    | <b>763</b>   | <b>841</b>      | <b>221</b>            | <b>1814</b>       | <b>0</b>                  | <b>0</b>                  | <b>246</b>    | <b>3885</b>  |

### 2.10.4 Přehled počtu zásahů jednotek PO dislokovaných na území OLK kategorie JPO II, III

| Územní odbor | Stanice         | Typ události |                 |                       |                   |                           |                           |               | Počet zásahů |
|--------------|-----------------|--------------|-----------------|-----------------------|-------------------|---------------------------|---------------------------|---------------|--------------|
|              |                 | Požár        | Dopravní nehoda | Únik neb. chem. látky | Technická havárie | Radiační havárie a nehoda | Ostatní mimořád. události | Planý poplach | Celkem       |
| Jeseník      | Bernartice      | 1            | 4               | 0                     | 17                | 0                         | 0                         | 0             | 22           |
|              | Bělá p/P        | 1            | 0               | 0                     | 2                 | 0                         | 0                         | 0             | 3            |
|              | Bílá Voda       | 1            | 0               | 0                     | 0                 | 0                         | 0                         | 0             | 1            |
|              | Česká Ves       | 3            | 0               | 0                     | 6                 | 0                         | 0                         | 2             | 11           |
|              | Javorník        | 6            | 9               | 0                     | 11                | 0                         | 0                         | 2             | 28           |
|              | Jeseník         | 2            | 0               | 0                     | 8                 | 0                         | 0                         | 1             | 11           |
|              | Lipová-lázně    | 1            | 0               | 0                     | 0                 | 0                         | 0                         | 0             | 1            |
|              | Mikulovice      | 7            | 3               | 1                     | 43                | 0                         | 0                         | 0             | 54           |
|              | Skorošice       | 4            | 0               | 1                     | 2                 | 0                         | 0                         | 0             | 7            |
|              | Stará Čer. Voda | 1            | 0               | 0                     | 7                 | 0                         | 0                         | 0             | 8            |
|              | Vápenná         | 8            | 1               | 0                     | 5                 | 0                         | 0                         | 0             | 14           |
|              | Velká Kraš      | 0            | 0               | 0                     | 14                | 0                         | 0                         | 0             | 14           |

|               |                 |                 |    |    |    |   |   |   |    |    |
|---------------|-----------------|-----------------|----|----|----|---|---|---|----|----|
|               | Vidnava         | 3               | 2  | 0  | 10 | 0 | 0 | 1 | 16 |    |
|               | Zlaté Hory      | 10              | 3  | 0  | 58 | 0 | 0 | 0 | 71 |    |
|               | Žulová          | 11              | 8  | 2  | 18 | 0 | 0 | 2 | 41 |    |
| Olomouc       | Chválkovice     | 11              | 0  | 0  | 1  | 0 | 0 | 1 | 13 |    |
|               | Bohuňovice      | 17              | 7  | 0  | 11 | 0 | 0 | 2 | 37 |    |
|               | Bouzov          | 2               | 2  | 0  | 3  | 0 | 0 | 0 | 7  |    |
|               | Doloplazy       | 4               | 1  | 0  | 0  | 0 | 0 | 0 | 5  |    |
|               | Domašov n/B     | 2               | 0  | 0  | 5  | 0 | 0 | 1 | 8  |    |
|               | Dub n/M         | 13              | 6  | 0  | 0  | 0 | 0 | 3 | 22 |    |
|               | Dlouhá Loučka   | 9               | 0  | 0  | 0  | 0 | 0 | 1 | 10 |    |
|               | Hlubočky        | 8               | 2  | 0  | 3  | 0 | 0 | 0 | 13 |    |
|               | Jívová          | 0               | 0  | 0  | 1  | 0 | 0 | 0 | 1  |    |
|               | Náměšť n/H      | 6               | 6  | 0  | 4  | 0 | 0 | 0 | 16 |    |
|               | Senice n/H      | 10              | 7  | 1  | 8  | 0 | 0 | 3 | 29 |    |
|               | Slavětín        | 1               | 0  | 0  | 0  | 0 | 0 | 1 | 2  |    |
|               | Třebčín         | 5               | 3  | 0  | 2  | 0 | 0 | 0 | 10 |    |
|               | Troubelice      | 10              | 0  | 1  | 1  | 0 | 0 | 2 | 14 |    |
|               | Tršice          | 3               | 1  | 0  | 0  | 0 | 0 | 1 | 5  |    |
|               | Tři Dvory       | 7               | 0  | 0  | 2  | 0 | 0 | 1 | 10 |    |
|               | Velký Újezd     | 5               | 8  | 2  | 2  | 0 | 0 | 0 | 17 |    |
|               | Velká Bystřice  | 30              | 6  | 0  | 4  | 0 | 0 | 1 | 41 |    |
|               | Velký Týnec     | 6               | 4  | 2  | 2  | 0 | 0 | 1 | 15 |    |
|               | Uničov          | 9               | 0  | 0  | 6  | 0 | 0 | 1 | 16 |    |
|               | Huzová          | 1               | 0  | 0  | 0  | 0 | 0 | 0 | 1  |    |
|               | Moravský Beroun | 9               | 3  | 1  | 7  | 0 | 0 | 2 | 22 |    |
|               | Prostějov       | Brodek u Konice | 3  | 1  | 0  | 3 | 0 | 0 | 0  | 7  |
|               |                 | Brodek u Pv     | 13 | 10 | 1  | 5 | 0 | 0 | 2  | 31 |
|               |                 | Drahany         | 1  | 0  | 0  | 0 | 0 | 0 | 0  | 1  |
| Hvozd         |                 | 4               | 0  | 0  | 1  | 0 | 0 | 0 | 5  |    |
| Kladky        |                 | 3               | 2  | 0  | 1  | 0 | 0 | 0 | 6  |    |
| Klenovice n/H |                 | 1               | 1  | 0  | 0  | 0 | 0 | 0 | 2  |    |
| Konice        |                 | 6               | 0  | 0  | 3  | 0 | 0 | 0 | 9  |    |
| Kostelec n/H  |                 | 11              | 5  | 0  | 12 | 0 | 0 | 0 | 28 |    |
| Němčice n/H   |                 | 11              | 8  | 0  | 5  | 0 | 0 | 1 | 25 |    |
| Nezamyslice   |                 | 2               | 2  | 0  | 1  | 0 | 0 | 1 | 6  |    |
| Olšany u Pv   |                 | 3               | 2  | 0  | 5  | 0 | 0 | 0 | 10 |    |
| Plumlov       |                 | 5               | 0  | 0  | 3  | 0 | 0 | 0 | 8  |    |
| Protivanov    |                 | 1               | 5  | 0  | 6  | 0 | 0 | 0 | 12 |    |
| Přemyslovice  |                 | 6               | 0  | 0  | 0  | 0 | 0 | 1 | 7  |    |
| Ptení         |                 | 2               | 2  | 0  | 3  | 0 | 0 | 1 | 8  |    |
| Rozstání      |                 | 0               | 1  | 0  | 2  | 0 | 0 | 0 | 3  |    |
| Určice        |                 | 3               | 0  | 0  | 0  | 0 | 0 | 0 | 3  |    |
| Vrahovice     |                 | 24              | 2  | 0  | 4  | 0 | 0 | 3 | 33 |    |
| Přerov        | Bělotín         | 0               | 1  | 0  | 1  | 0 | 0 | 1 | 3  |    |
|               | Brodek u Př     | 6               | 1  | 0  | 1  | 0 | 0 | 2 | 10 |    |
|               | Dřevohostice    | 5               | 0  | 1  | 5  | 0 | 0 | 0 | 11 |    |
|               | Horní Moštěnice | 4               | 0  | 0  | 0  | 0 | 0 | 0 | 4  |    |
|               | Horní Újezd     | 1               | 2  | 0  | 0  | 0 | 0 | 0 | 3  |    |
|               | Hranice         | 16              | 2  | 0  | 2  | 0 | 0 | 4 | 24 |    |
|               | Hustopeče n/B   | 1               | 1  | 0  | 1  | 0 | 0 | 0 | 3  |    |
|               | Jindřichov      | 4               | 0  | 0  | 1  | 0 | 0 | 0 | 5  |    |
|               | Kojetín         | 6               | 1  | 0  | 3  | 0 | 0 | 0 | 10 |    |
|               | Lhota           | 1               | 0  | 0  | 0  | 0 | 0 | 1 | 2  |    |



|                      |             |            |            |           |            |          |          |           |             |
|----------------------|-------------|------------|------------|-----------|------------|----------|----------|-----------|-------------|
|                      | Lipník n/B  | 6          | 0          | 0         | 15         | 0        | 0        | 1         | 22          |
|                      | Opatovice   | 8          | 4          | 0         | 2          | 0        | 0        | 1         | 15          |
|                      | Osek n/B    | 4          | 1          | 0         | 6          | 0        | 0        | 0         | 11          |
|                      | Potštát     | 0          | 1          | 1         | 1          | 0        | 0        | 0         | 3           |
|                      | Přerov      | 10         | 0          | 0         | 3          | 0        | 0        | 1         | 14          |
|                      | Radslavice  | 4          | 0          | 0         | 4          | 0        | 0        | 0         | 8           |
|                      | Střítež n/L | 4          | 1          | 0         | 1          | 0        | 0        | 0         | 6           |
|                      | Tovačov     | 6          | 2          | 0         | 6          | 0        | 0        | 1         | 15          |
|                      | Troubky     | 3          | 0          | 0         | 3          | 0        | 0        | 1         | 7           |
|                      | Veselíčko   | 5          | 0          | 0         | 2          | 0        | 0        | 0         | 7           |
| Šumperk              | Bludov      | 4          | 0          | 0         | 3          | 0        | 0        | 0         | 7           |
|                      | Branná      | 5          | 1          | 0         | 1          | 0        | 0        | 1         | 8           |
|                      | Bratrušov   | 2          | 0          | 0         | 1          | 0        | 0        | 0         | 3           |
|                      | Dlouhomilov | 1          | 1          | 0         | 0          | 0        | 0        | 2         | 4           |
|                      | Hanušovice  | 9          | 9          | 0         | 5          | 0        | 0        | 0         | 23          |
|                      | Hoštejn     | 0          | 0          | 0         | 1          | 0        | 0        | 0         | 1           |
|                      | Jedlí       | 2          | 0          | 0         | 1          | 0        | 0        | 0         | 3           |
|                      | Jindřichov  | 3          | 0          | 0         | 1          | 0        | 0        | 0         | 4           |
|                      | Libina 1    | 8          | 1          | 0         | 5          | 0        | 0        | 2         | 16          |
|                      | Loštice     | 8          | 11         | 0         | 8          | 0        | 0        | 0         | 27          |
|                      | Loučná n/D  | 5          | 0          | 0         | 1          | 0        | 0        | 0         | 6           |
|                      | Lukavice    | 12         | 0          | 0         | 0          | 0        | 0        | 3         | 15          |
|                      | Mohelnice   | 19         | 27         | 8         | 57         | 0        | 0        | 7         | 118         |
|                      | Nový Malín  | 8          | 0          | 0         | 3          | 0        | 0        | 2         | 13          |
|                      | Oskava      | 3          | 1          | 0         | 0          | 0        | 0        | 0         | 4           |
|                      | Ruda n/M    | 1          | 0          | 0         | 1          | 0        | 0        | 1         | 3           |
|                      | Staré Město | 5          | 2          | 0         | 1          | 0        | 0        | 0         | 8           |
|                      | Štítý       | 4          | 4          | 0         | 7          | 0        | 0        | 1         | 16          |
|                      | Temenice    | 14         | 0          | 1         | 6          | 0        | 0        | 1         | 22          |
|                      | Úsov        | 0          | 0          | 0         | 1          | 0        | 0        | 0         | 1           |
| Velké Losiny         | 9           | 2          | 0          | 4         | 0          | 0        | 1        | 16        |             |
| Petrov n/D           | 4           | 1          | 0          | 3         | 0          | 0        | 1        | 9         |             |
| <b>Celkem zásahů</b> |             | <b>546</b> | <b>204</b> | <b>23</b> | <b>484</b> | <b>0</b> | <b>0</b> | <b>73</b> | <b>1330</b> |

## 2.10.5 Přehled počtu zásahů jednotek PO dislokovaných na území OLK kategorie JPO IV-VI

| Územní odbor | Stanice         | Typ události |                 |                       |                   |                           |                            |               | Počet zásahů |
|--------------|-----------------|--------------|-----------------|-----------------------|-------------------|---------------------------|----------------------------|---------------|--------------|
|              |                 | Požár        | Dopravní nehoda | Únik neb. chem. látky | Technická havárie | Radiační havárie a nehoda | Ostatní mimořádné události | Planý poplach | Celkem       |
| Jeseník      | Černá Voda      | 0            | 0               | 1                     | 10                | 0                         | 0                          | 0             | 11           |
|              | Hradec-Nová Ves | 0            | 0               | 0                     | 2                 | 0                         | 0                          | 0             | 2            |
|              | Ostružná        | 1            | 0               | 0                     | 0                 | 0                         | 0                          | 0             | 1            |
|              | Písečná         | 1            | 0               | 0                     | 26                | 0                         | 0                          | 0             | 27           |
|              | Supíkovice      | 1            | 0               | 0                     | 2                 | 0                         | 0                          | 0             | 3            |
|              | Uhelná          | 1            | 0               | 0                     | 8                 | 0                         | 0                          | 1             | 10           |

|             |                    |    |   |   |    |   |   |   |    |
|-------------|--------------------|----|---|---|----|---|---|---|----|
|             | Velké Kunědice     | 0  | 0 | 0 | 10 | 0 | 0 | 0 | 10 |
|             | Vlčice u Jes       | 1  | 0 | 0 | 17 | 0 | 0 | 0 | 18 |
|             | Kobylá             | 2  | 0 | 0 | 10 | 0 | 0 | 0 | 12 |
|             | Bílý Potok         | 2  | 0 | 0 | 0  | 0 | 0 | 0 | 2  |
|             | Široký Brod        | 1  | 0 | 0 | 5  | 0 | 0 | 0 | 6  |
|             | Ondřejovice        | 0  | 0 | 0 | 11 | 0 | 0 | 0 | 11 |
|             | Tomíkovice         | 1  | 0 | 0 | 0  | 0 | 0 | 0 | 1  |
| Olomouc     | Holice             | 3  | 0 | 0 | 1  | 0 | 0 | 1 | 5  |
|             | Černovír           | 11 | 0 | 0 | 0  | 0 | 0 | 1 | 12 |
|             | Babice             | 5  | 0 | 0 | 5  | 0 | 0 | 0 | 10 |
|             | Bělkovice-Laštany  | 6  | 0 | 0 | 14 | 0 | 0 | 1 | 21 |
|             | Břevenec           | 1  | 0 | 0 | 0  | 0 | 0 | 0 | 1  |
|             | Červenka           | 1  | 0 | 0 | 0  | 0 | 0 | 0 | 1  |
|             | Droždín            | 2  | 0 | 0 | 0  | 0 | 0 | 0 | 2  |
|             | Dolany             | 7  | 5 | 1 | 8  | 0 | 0 | 1 | 22 |
|             | Drahanovice        | 0  | 0 | 0 | 1  | 0 | 0 | 0 | 1  |
|             | Hraničné Petrovice | 0  | 0 | 0 | 0  | 0 | 0 | 1 | 1  |
|             | Hnojice            | 1  | 0 | 0 | 0  | 0 | 0 | 0 | 1  |
|             | Horka n/M          | 2  | 0 | 0 | 0  | 0 | 0 | 0 | 2  |
|             | Hněvotín           | 3  | 0 | 0 | 1  | 0 | 0 | 1 | 5  |
|             | Chomoutov          | 1  | 0 | 0 | 0  | 0 | 0 | 0 | 1  |
|             | Cholina            | 1  | 0 | 0 | 1  | 0 | 0 | 0 | 2  |
|             | Ješov H            | 1  | 0 | 0 | 1  | 0 | 0 | 0 | 2  |
|             | Lužice             | 1  | 0 | 0 | 0  | 0 | 0 | 0 | 1  |
|             | Liboš              | 1  | 0 | 0 | 3  | 0 | 0 | 0 | 4  |
|             | Lošov              | 4  | 0 | 0 | 1  | 0 | 0 | 0 | 5  |
|             | Lípy               | 0  | 0 | 0 | 1  | 0 | 0 | 0 | 1  |
|             | Loučany            | 1  | 0 | 0 | 0  | 0 | 0 | 0 | 1  |
|             | Luká               | 1  | 0 | 0 | 0  | 0 | 0 | 0 | 1  |
|             | Mladějovice        | 0  | 0 | 0 | 0  | 0 | 0 | 1 | 1  |
|             | Medlov             | 0  | 0 | 1 | 0  | 0 | 0 | 0 | 1  |
|             | Majetín            | 1  | 0 | 0 | 0  | 0 | 0 | 0 | 1  |
|             | Nenakonice         | 2  | 0 | 0 | 0  | 0 | 0 | 0 | 2  |
|             | Nová Dědina        | 2  | 0 | 0 | 0  | 0 | 0 | 0 | 2  |
|             | Nová Hradečná      | 2  | 0 | 0 | 6  | 0 | 0 | 0 | 8  |
|             | Pňovice            | 1  | 0 | 0 | 0  | 0 | 0 | 0 | 1  |
|             | Radíkov            | 1  | 0 | 0 | 0  | 0 | 0 | 0 | 1  |
|             | Svésedlice         | 1  | 0 | 0 | 0  | 0 | 0 | 0 | 1  |
|             | Šumvald            | 1  | 0 | 0 | 0  | 0 | 0 | 0 | 1  |
|             | Štěpánov           | 2  | 0 | 0 | 0  | 0 | 0 | 0 | 2  |
|             | Těšetice           | 3  | 0 | 0 | 0  | 0 | 0 | 0 | 3  |
| Topolany    | 2                  | 0  | 0 | 0 | 0  | 0 | 0 | 2 |    |
| Věrovany    | 1                  | 0  | 0 | 0 | 0  | 0 | 0 | 1 |    |
| Újezd       | 3                  | 0  | 0 | 0 | 0  | 0 | 0 | 3 |    |
| ADM Olomouc | 1                  | 0  | 1 | 1 | 0  | 0 | 0 | 3 |    |
| Prostějov   | Bedihošť           | 0  | 0 | 0 | 0  | 0 | 0 | 1 | 1  |
|             | Biskupice          | 2  | 0 | 0 | 0  | 0 | 0 | 0 | 2  |
|             | Čehovice           | 0  | 0 | 0 | 1  | 0 | 0 | 0 | 1  |
|             | Čechy p/K          | 1  | 0 | 0 | 1  | 0 | 0 | 0 | 2  |
|             | Čelechovice n/H    | 2  | 0 | 0 | 2  | 0 | 0 | 0 | 4  |
|             | Dobrochov          | 1  | 0 | 0 | 0  | 0 | 0 | 0 | 1  |
|             | Dobromilice        | 1  | 0 | 0 | 0  | 0 | 0 | 0 | 1  |
|             | Dřevnovice         | 0  | 0 | 0 | 1  | 0 | 0 | 0 | 1  |
|             | Horní Štěpánov     | 1  | 0 | 0 | 4  | 0 | 0 | 0 | 5  |

|                       |    |   |   |    |   |   |   |    |
|-----------------------|----|---|---|----|---|---|---|----|
| Ivaň                  | 1  | 0 | 0 | 0  | 0 | 0 | 0 | 1  |
| Klopotovice           | 1  | 0 | 0 | 0  | 0 | 0 | 0 | 1  |
| Lipová                | 0  | 0 | 0 | 2  | 0 | 0 | 0 | 2  |
| Ludmírov              | 1  | 1 | 0 | 0  | 0 | 0 | 0 | 2  |
| Malé Hradisko         | 0  | 1 | 0 | 1  | 0 | 0 | 0 | 2  |
| Mořice                | 1  | 0 | 0 | 0  | 0 | 0 | 0 | 1  |
| Myslejovice           | 1  | 0 | 0 | 0  | 0 | 0 | 0 | 1  |
| Otaslavice            | 0  | 0 | 0 | 0  | 0 | 0 | 1 | 1  |
| Otinoves              | 0  | 0 | 0 | 1  | 0 | 0 | 0 | 1  |
| Pěnčín                | 1  | 0 | 0 | 0  | 0 | 0 | 0 | 1  |
| Prostějovičky         | 0  | 0 | 0 | 2  | 0 | 0 | 0 | 2  |
| Slatinky              | 1  | 0 | 0 | 1  | 0 | 0 | 0 | 2  |
| Smržice               | 3  | 0 | 0 | 0  | 0 | 0 | 0 | 3  |
| Stražisko             | 1  | 0 | 0 | 0  | 0 | 0 | 1 | 2  |
| Suchdol               | 2  | 0 | 0 | 0  | 0 | 0 | 0 | 2  |
| Šubířov               | 1  | 1 | 0 | 0  | 0 | 0 | 0 | 2  |
| Tištín                | 0  | 1 | 0 | 0  | 0 | 0 | 0 | 1  |
| Vícoměřice            | 1  | 0 | 0 | 0  | 0 | 0 | 0 | 1  |
| Vranovice-<br>Kelčice | 1  | 0 | 0 | 0  | 0 | 0 | 0 | 1  |
| Vrbátky               | 1  | 0 | 0 | 1  | 0 | 0 | 0 | 2  |
| Vrchoslavice          | 0  | 2 | 0 | 0  | 0 | 0 | 0 | 2  |
| Želeč                 | 1  | 0 | 0 | 0  | 0 | 0 | 0 | 1  |
| Dzbel                 | 1  | 0 | 0 | 1  | 0 | 0 | 0 | 2  |
| Ochoz                 | 0  | 0 | 0 | 1  | 0 | 0 | 0 | 1  |
| Hrochov               | 0  | 0 | 0 | 1  | 0 | 0 | 0 | 1  |
| Seč                   | 0  | 0 | 0 | 12 | 0 | 0 | 0 | 12 |
| Dětkovice             | 0  | 0 | 0 | 0  | 0 | 0 | 0 | 0  |
| Vitčice               | 1  | 0 | 0 | 0  | 0 | 0 | 0 | 1  |
| Domamyslice           | 1  | 0 | 0 | 0  | 0 | 0 | 1 | 2  |
| Držovice              | 5  | 0 | 0 | 0  | 0 | 0 | 0 | 5  |
| Krasice               | 1  | 0 | 0 | 0  | 0 | 0 | 1 | 2  |
| Mostkovice            | 1  | 0 | 0 | 5  | 0 | 0 | 0 | 6  |
| Žešov                 | 10 | 0 | 0 | 2  | 0 | 0 | 2 | 14 |
| Alojzov               | 1  | 0 | 0 | 0  | 0 | 0 | 0 | 1  |
| Bohuslávky            | 1  | 0 | 0 | 0  | 0 | 0 | 0 | 1  |
| Čekyně                | 1  | 0 | 0 | 0  | 0 | 0 | 0 | 1  |
| Drahotuše             | 1  | 0 | 0 | 1  | 0 | 0 | 0 | 2  |
| Henčlov               | 1  | 0 | 0 | 2  | 0 | 0 | 0 | 3  |
| Hlinsko               | 1  | 0 | 0 | 0  | 0 | 0 | 0 | 1  |
| Hrabůvka              | 1  | 0 | 0 | 1  | 0 | 0 | 0 | 2  |
| Hradčany              | 0  | 0 | 0 | 2  | 0 | 0 | 0 | 2  |
| Jezernice             | 2  | 0 | 0 | 0  | 0 | 0 | 0 | 2  |
| Kokory                | 2  | 0 | 0 | 0  | 0 | 0 | 1 | 3  |
| Lobodice              | 0  | 1 | 0 | 0  | 0 | 0 | 0 | 1  |
| Měřovice n/H          | 3  | 0 | 0 | 2  | 0 | 0 | 1 | 6  |
| Milenov               | 1  | 0 | 0 | 0  | 0 | 0 | 1 | 2  |
| Milotice n/B          | 1  | 0 | 0 | 0  | 0 | 0 | 0 | 1  |
| Pavlovice u Př        | 0  | 0 | 0 | 2  | 0 | 0 | 0 | 2  |
| Penčice               | 2  | 0 | 0 | 4  | 0 | 0 | 0 | 6  |
| Podhoří               | 1  | 0 | 0 | 0  | 0 | 0 | 0 | 1  |
| Polom                 | 1  | 0 | 0 | 0  | 0 | 0 | 0 | 1  |
| Rakov                 | 1  | 0 | 1 | 0  | 0 | 0 | 0 | 2  |
| Rokytnice             | 0  | 0 | 0 | 1  | 0 | 0 | 0 | 1  |
| Staměřice             | 2  | 0 | 0 | 0  | 0 | 0 | 0 | 2  |
| Sušice                | 1  | 0 | 0 | 0  | 0 | 0 | 0 | 1  |

Přerov

|         |                      |            |           |          |            |          |          |           |            |
|---------|----------------------|------------|-----------|----------|------------|----------|----------|-----------|------------|
|         | Horní Těšice         | 1          | 0         | 0        | 0          | 0        | 0        | 0         | 1          |
|         | Týn n/B              | 3          | 1         | 0        | 2          | 0        | 0        | 1         | 7          |
|         | Újezdec              | 2          | 0         | 0        | 1          | 0        | 0        | 0         | 3          |
|         | Vinary               | 1          | 0         | 0        | 0          | 0        | 0        | 0         | 1          |
|         | Vlkoš                | 1          | 0         | 0        | 0          | 0        | 0        | 0         | 1          |
|         | Výkleky              | 0          | 0         | 0        | 1          | 0        | 0        | 0         | 1          |
|         | SŽDC Přerov          | 34         | 32        | 0        | 32         | 0        | 0        | 9         | 107        |
|         | Meopta a.s. Př       | 1          | 0         | 0        | 0          | 0        | 0        | 5         | 6          |
| Šumperk | Bohdíkov             | 0          | 0         | 0        | 1          | 0        | 0        | 0         | 1          |
|         | Brníčko              | 0          | 0         | 0        | 0          | 0        | 0        | 1         | 1          |
|         | Horní Studénky       | 1          | 0         | 0        | 0          | 0        | 0        | 0         | 1          |
|         | Chromec              | 0          | 0         | 0        | 1          | 0        | 0        | 0         | 1          |
|         | Kamenná              | 0          | 0         | 0        | 1          | 0        | 0        | 0         | 1          |
|         | Klopina              | 1          | 0         | 0        | 0          | 0        | 0        | 0         | 1          |
|         | Kolšov               | 1          | 0         | 0        | 0          | 0        | 0        | 0         | 1          |
|         | Leština              | 2          | 0         | 0        | 0          | 0        | 0        | 0         | 2          |
|         | Malá Morava          | 1          | 0         | 0        | 1          | 0        | 0        | 0         | 2          |
|         | Maletín              | 0          | 0         | 0        | 1          | 0        | 0        | 0         | 1          |
|         | Mírov                | 1          | 0         | 0        | 0          | 0        | 0        | 0         | 1          |
|         | Moravičany           | 0          | 0         | 0        | 1          | 0        | 0        | 0         | 1          |
|         | Nemile               | 0          | 0         | 0        | 1          | 0        | 0        | 0         | 1          |
|         | Olšany               | 1          | 1         | 0        | 0          | 0        | 0        | 0         | 2          |
|         | Písařov              | 1          | 0         | 0        | 0          | 0        | 0        | 1         | 2          |
|         | Postřelmov           | 1          | 0         | 0        | 0          | 0        | 0        | 0         | 1          |
|         | Sobotín              | 2          | 0         | 0        | 0          | 0        | 0        | 0         | 2          |
|         | Sudkov               | 1          | 0         | 0        | 0          | 0        | 0        | 0         | 1          |
|         | Svébohov             | 0          | 0         | 0        | 1          | 0        | 0        | 0         | 1          |
|         | Zábřeh               | 7          | 0         | 0        | 3          | 0        | 0        | 1         | 11         |
|         | Vernířovice          | 2          | 0         | 0        | 0          | 0        | 0        | 0         | 2          |
|         | Vikýřovice           | 6          | 0         | 0        | 0          | 0        | 0        | 0         | 6          |
|         | Zvole                | 2          | 0         | 0        | 0          | 0        | 0        | 1         | 3          |
|         | Věžnice Mírov        | 1          | 0         | 0        | 0          | 0        | 0        | 0         | 1          |
|         | <b>Celkem zásahů</b> | <b>231</b> | <b>46</b> | <b>5</b> | <b>246</b> | <b>0</b> | <b>0</b> | <b>37</b> | <b>565</b> |

## 2.10.6 Přehled počtu prověřovacích a taktických cvičení dle územních odborů

| Prověřovací cvičení                   | Územní odbor |          |           |          |          | Celkem   |
|---------------------------------------|--------------|----------|-----------|----------|----------|----------|
|                                       | Jeseník      | Olomouc  | Prostějov | Přerov   | Šumperk  |          |
| <b>Požár</b>                          | 0            | 3        | 0         | 1        | 0        | <b>4</b> |
| <b>Dopravní nehoda</b>                | 0            | 0        | 0         | 0        | 0        | <b>0</b> |
| <b>Únik nebezpečné chemické látky</b> | 0            | 0        | 0         | 0        | 2        | <b>2</b> |
| <b>Technická havárie</b>              | 0            | 0        | 1         | 0        | 0        | <b>1</b> |
| <b>Radiační havárie a nehoda</b>      | 0            | 0        | 0         | 0        | 0        | <b>0</b> |
| <b>Ostatní mimořádné události</b>     | 0            | 0        | 0         | 0        | 0        | <b>0</b> |
| <b>Celkem událostí</b>                | <b>0</b>     | <b>3</b> | <b>1</b>  | <b>1</b> | <b>2</b> | <b>7</b> |

| Taktická cvičení<br>Typ události | Územní odbor |           |           |           |           | Celkem    |
|----------------------------------|--------------|-----------|-----------|-----------|-----------|-----------|
|                                  | Jeseník      | Olomouc   | Prostějov | Přerov    | Šumperk   |           |
| Požár                            | 2            | 8         | 8         | 11        | 7         | 36        |
| Dopravní nehoda                  | 0            | 0         | 0         | 3         | 0         | 3         |
| Únik nebezpečné chemické látky   | 0            | 3         | 0         | 2         | 3         | 8         |
| Technická havárie                | 1            | 2         | 3         | 1         | 1         | 8         |
| Radiační havárie a nehoda        | 0            | 0         | 0         | 0         | 0         | 0         |
| Ostatní mimořádné události       | 0            | 0         | 0         | 0         | 0         | 0         |
| <b>Celkem událostí</b>           | <b>3</b>     | <b>13</b> | <b>11</b> | <b>17</b> | <b>11</b> | <b>55</b> |

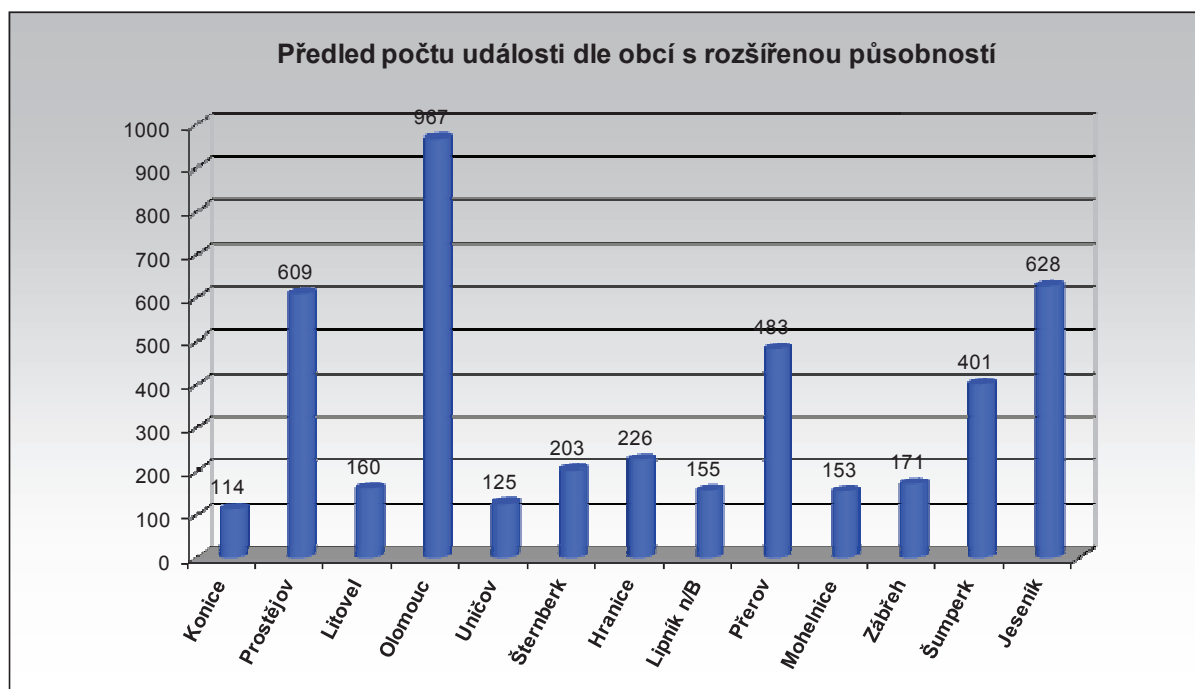
### 3 Události v obcích s rozšířenou působností (ORP) za tři čtvrtletí roku 2014

#### 3.1 Přehled počtu událostí v ORP

| ORP           | Požár      | Dopravní nehoda | Únik neb. chem. látek | Technická havárie | Ostatní mimořádné události | Celkem      |
|---------------|------------|-----------------|-----------------------|-------------------|----------------------------|-------------|
| Konice        | 15         | 13              | 3                     | 82                | 1                          | 114         |
| Prostějov     | 105        | 124             | 37                    | 310               | 33                         | 609         |
| Litovel       | 26         | 46              | 5                     | 73                | 10                         | 160         |
| Olomouc       | 233        | 217             | 53                    | 380               | 84                         | 967         |
| Uničov        | 25         | 20              | 6                     | 70                | 4                          | 125         |
| Šternberk     | 32         | 34              | 12                    | 113               | 12                         | 203         |
| Hranice       | 37         | 50              | 15                    | 109               | 15                         | 226         |
| Lipník n/B    | 18         | 23              | 6                     | 99                | 9                          | 155         |
| Přerov        | 74         | 104             | 20                    | 256               | 29                         | 483         |
| Mohelnice     | 20         | 35              | 14                    | 73                | 11                         | 153         |
| Zábřeh        | 38         | 35              | 7                     | 81                | 10                         | 171         |
| Šumperk       | 72         | 82              | 20                    | 209               | 18                         | 401         |
| Jeseník       | 58         | 61              | 19                    | 478               | 12                         | 628         |
| <b>Celkem</b> | <b>753</b> | <b>844</b>      | <b>217</b>            | <b>2333</b>       | <b>248</b>                 | <b>4395</b> |



### 3.2 Grafický přehled počtu událostí v ORP



### 3.3 Základní informace o požárech

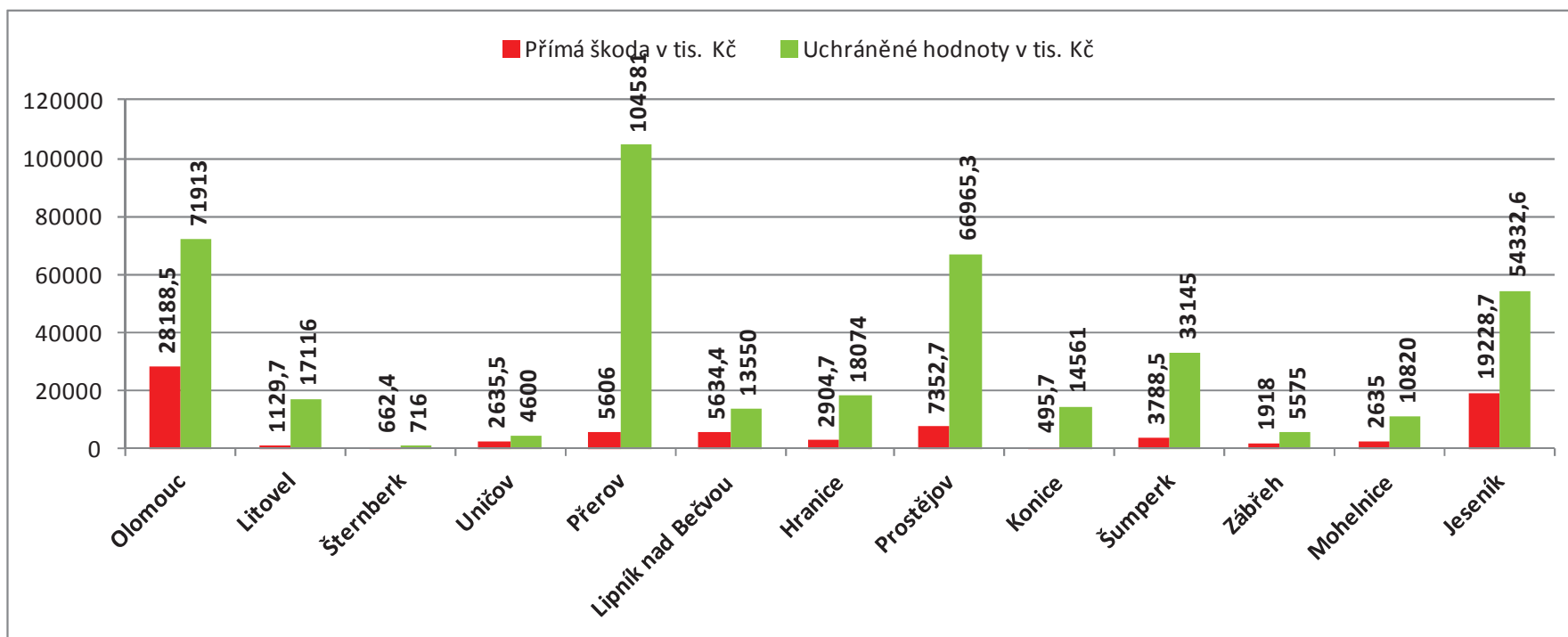
#### 3.3.1 Počty požárů, škody, uchráněné hodnoty, počty usmrcených a zraněných osob

| Okres            | ORP               | Počet požárů | Přímá škoda v tis. Kč | Uchráněné hodnoty v tis. Kč | Počet usmrcených | Počet zraněných | Počet evakuovaných | Počet zachráněných |
|------------------|-------------------|--------------|-----------------------|-----------------------------|------------------|-----------------|--------------------|--------------------|
| <b>Olomouc</b>   | Olomouc           | 233          | 28188,5               | 71913                       | 0                | 7               | 0                  | 1                  |
|                  | Litovel           | 26           | 1129,7                | 17116                       | 0                | 1               | 0                  | 1                  |
|                  | Šternberk         | 32           | 662,4                 | 716                         | 0                | 1               | 0                  | 0                  |
|                  | Uničov            | 25           | 2635,5                | 4600                        | 0                | 0               | 0                  | 0                  |
| <b>Přerov</b>    | Přerov            | 74           | 5606                  | 104581                      | 0                | 2               | 12                 | 0                  |
|                  | Lipník nad Bečvou | 18           | 5634,4                | 13550                       | 1                | 5               | 0                  | 1                  |
|                  | Hranice           | 37           | 2904,7                | 18074                       | 0                | 6               | 60                 | 0                  |
| <b>Prostějov</b> | Prostějov         | 105          | 7352,7                | 66965,3                     | 0                | 15              | 7                  | 2                  |
|                  | Konice            | 15           | 495,7                 | 14561                       | 0                | 1               | 0                  | 0                  |
| <b>Šumperk</b>   | Šumperk           | 72           | 3788,5                | 33145                       | 0                | 2               | 0                  | 3                  |
|                  | Zábřeh            | 38           | 1918                  | 5575                        | 2                | 0               | 0                  | 0                  |
|                  | Mohelnice         | 20           | 2635                  | 10820                       | 0                | 0               | 0                  | 0                  |
| <b>Jeseník</b>   | Jeseník           | 58           | 19228,7               | 54332,6                     | 0                | 2               | 6                  | 0                  |
| <b>Celkem</b>    |                   | <b>753</b>   | <b>82179,8</b>        | <b>415948,9</b>             | <b>3</b>         | <b>42</b>       | <b>85</b>          | <b>8</b>           |

### 3.3.2 Požáry v ORP dle příčiny vzniku

| Okres            | ORP           | Neobjasněno, v šetření | Požáry se zákl. evidencí | Úmysl     | Nedbalost | Komíny    | Topidla  | Technické závady | Samovznícení | Výbuchy  | Manipulace s hořlavinami | Jiné příčiny | Celkem     |
|------------------|---------------|------------------------|--------------------------|-----------|-----------|-----------|----------|------------------|--------------|----------|--------------------------|--------------|------------|
| <b>Olomouc</b>   | Olomouc       | 12                     | 130                      | 40        | 18        | 2         | 1        | 29               | 0            | 0        | 0                        | 1            | 233        |
|                  | Litovel       | 2                      | 15                       | 3         | 1         | 0         | 0        | 4                | 0            | 1        | 0                        | 0            | 26         |
|                  | Šternberk     | 2                      | 21                       | 4         | 2         | 2         | 0        | 1                | 0            | 0        | 0                        | 0            | 32         |
|                  | Uničov        | 1                      | 15                       | 2         | 4         | 0         | 1        | 1                | 1            | 0        | 0                        | 0            | 25         |
|                  | <b>Celkem</b> | 17                     | 181                      | 49        | 25        | 4         | 2        | 35               | 1            | 1        | 0                        | 1            | 316        |
| <b>Přerov</b>    | Přerov        | 10                     | 36                       | 4         | 15        | 1         | 0        | 5                | 2            | 0        | 0                        | 1            | 74         |
|                  | Lipník n/B    | 6                      | 3                        | 0         | 7         | 0         | 0        | 2                | 0            | 0        | 0                        | 0            | 18         |
|                  | Hranice       | 2                      | 13                       | 1         | 8         | 1         | 0        | 11               | 1            | 0        | 0                        | 0            | 37         |
|                  | <b>Celkem</b> | 18                     | 52                       | 5         | 30        | 2         | 0        | 18               | 3            | 0        | 0                        | 1            | 129        |
| <b>Prostějov</b> | Prostějov     | 1                      | 59                       | 14        | 9         | 1         | 0        | 21               | 0            | 0        | 0                        | 0            | 105        |
|                  | Konice        | 0                      | 5                        | 1         | 3         | 1         | 0        | 5                | 0            | 0        | 0                        | 0            | 15         |
|                  | <b>Celkem</b> | 1                      | 64                       | 15        | 12        | 2         | 0        | 26               | 0            | 0        | 0                        | 0            | 120        |
| <b>Šumperk</b>   | Šumperk       | 5                      | 38                       | 8         | 8         | 1         | 1        | 10               | 0            | 0        | 0                        | 1            | 72         |
|                  | Zábřeh        | 2                      | 23                       | 0         | 4         | 1         | 0        | 7                | 0            | 0        | 0                        | 1            | 38         |
|                  | Mohelnice     | 1                      | 9                        | 0         | 1         | 0         | 0        | 9                | 0            | 0        | 0                        | 0            | 20         |
|                  | <b>Celkem</b> | 8                      | 70                       | 8         | 13        | 2         | 1        | 26               | 0            | 0        | 0                        | 2            | 130        |
| <b>Jeseník</b>   | Jeseník       | 1                      | 29                       | 1         | 13        | 3         | 1        | 10               | 0            | 0        | 0                        | 0            | 58         |
|                  | <b>Celkem</b> | 1                      | 29                       | 1         | 13        | 3         | 1        | 10               | 0            | 0        | 0                        | 0            | 58         |
| <b>Celkem</b>    |               | <b>45</b>              | <b>396</b>               | <b>78</b> | <b>93</b> | <b>13</b> | <b>4</b> | <b>115</b>       | <b>4</b>     | <b>1</b> | <b>0</b>                 | <b>4</b>     | <b>753</b> |

### 3.3.3 Grafické srovnání výše škod způsobených požáry a uchráněných hodnot při požárech

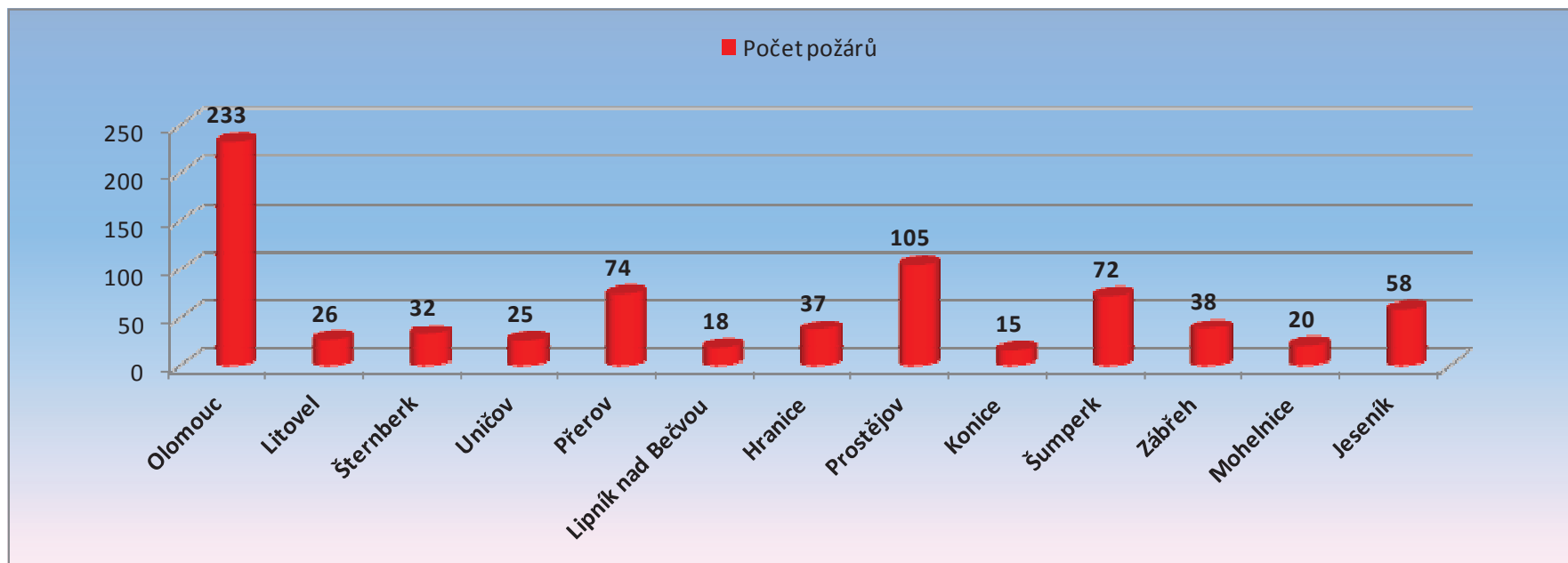


### 3.3.4 Srovnání vybraných základních ukazatelů o požárech (2013 – 2014)

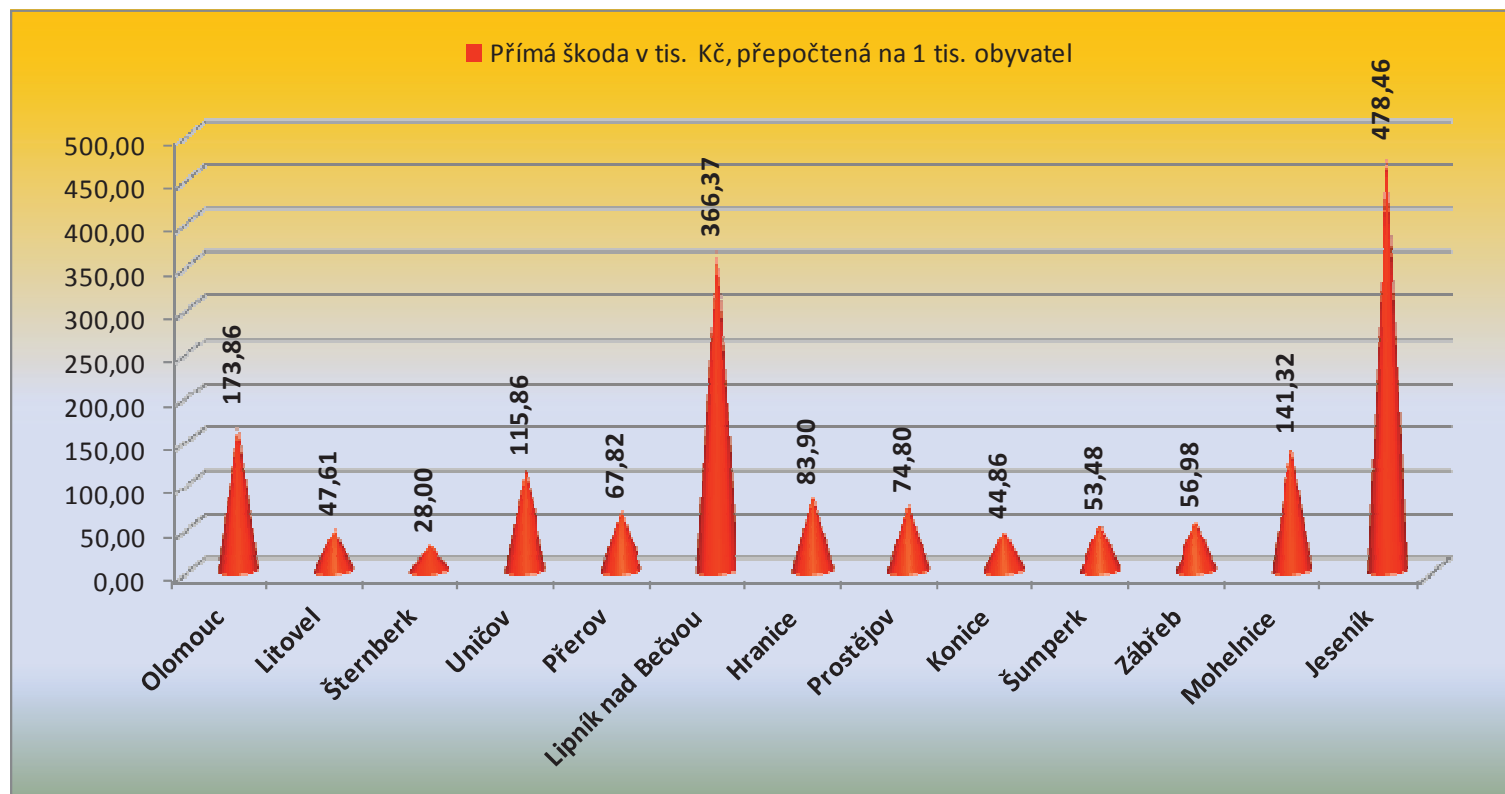
| Okres         | ORP               | Počet požárů |            | Přímá škoda v tis. |                | Uchráněné hodnoty |                 | Usmrceno |          | Zraněno   |           |
|---------------|-------------------|--------------|------------|--------------------|----------------|-------------------|-----------------|----------|----------|-----------|-----------|
|               |                   | 2013         | 2014       | 2013               | 2014           | 2013              | 2014            | 2013     | 2014     | 2013      | 2014      |
| Olomouc       | Olomouc           | 198          | 233        | 17286,2            | 28188,5        | 48354             | 71913           | 2        | 0        | 8         | 7         |
|               | Litovel           | 25           | 26         | 4483,4             | 1129,7         | 3500              | 17116           | 0        | 0        | 1         | 1         |
|               | Šternberk         | 29           | 32         | 1943,7             | 662,4          | 4140              | 716             | 1        | 0        | 2         | 1         |
|               | Uničov            | 28           | 25         | 784,4              | 2635,5         | 4150              | 4600            | 0        | 0        | 2         | 0         |
| Přerov        | Přerov            | 89           | 74         | 3534,4             | 5606           | 50230             | 104581          | 0        | 0        | 3         | 2         |
|               | Lipník nad Bečvou | 21           | 18         | 8450,3             | 5634,4         | 27833             | 13550           | 2        | 1        | 2         | 5         |
|               | Hranice           | 32           | 37         | 9222,6             | 2904,7         | 56465             | 18074           | 0        | 0        | 3         | 6         |
| Prostějov     | Prostějov         | 87           | 105        | 9334,1             | 7352,7         | 26284,5           | 66965,3         | 1        | 0        | 4         | 15        |
|               | Konice            | 16           | 15         | 953,6              | 495,7          | 2843,6            | 14561           | 0        | 0        | 0         | 1         |
| Šumperk       | Šumperk           | 65           | 72         | 11851              | 3788,5         | 131882            | 33145           | 0        | 0        | 2         | 2         |
|               | Zábřeh            | 33           | 38         | 4493               | 1918           | 10953             | 5575            | 0        | 2        | 7         | 0         |
|               | Mohelnice         | 25           | 20         | 3487               | 2635           | 5329              | 10820           | 0        | 0        | 1         | 0         |
| Jeseník       | Jeseník           | 52           | 58         | 10763,4            | 19228,7        | 38530             | 54332,6         | 0        | 0        | 2         | 2         |
| <b>CELKEM</b> |                   | <b>700</b>   | <b>753</b> | <b>86587,1</b>     | <b>82179,8</b> | <b>410494,1</b>   | <b>415948,9</b> | <b>6</b> | <b>3</b> | <b>37</b> | <b>42</b> |



### 3.3.5 Grafické srovnání počtu požárů v ORP



### 3.3.6 Grafické srovnání výše přímých škod v ORP v přepočtu na 1 000 obyvatel



## 4 Události v České republice za tři čtvrtletí roku 2014

### 4.1 Základní informace o počtech hovorů na tísňové linky 112 a 150 v krajích

| Kraj ČR         | Počet obyvatel  | Linka tísňového volání |               | Celkem         |
|-----------------|-----------------|------------------------|---------------|----------------|
|                 |                 | 112                    | 150           |                |
| Hl. město Praha | 1241664         | 167438                 | 31254         | 198692         |
| Středočeský     | 1279345         | 167071                 | 23187         | 190258         |
| Jihočeský       | 636138          | 87954                  | 12611         | 100565         |
| Plzeňský        | 571709          | 75129                  | 12127         | 87256          |
| Karlovarský     | 303165          | 49186                  | 6165          | 55351          |
| Ústecký         | 828026          | 143892                 | 20018         | 163910         |
| Liberecký       | 438600          | 55764                  | 8078          | 63842          |
| Královehradecký | 553856          | 60929                  | 11360         | 72289          |
| Pardubický      | 516411          | 56156                  | 9174          | 65330          |
| Vysočina        | 511937          | 52032                  | 8430          | 60462          |
| Jihomoravský    | 1166313         | 128652                 | 20672         | 149324         |
| Olomoucký       | 638638          | 75342                  | 13702         | 89044          |
| Zlínský         | 589030          | 53601                  | 8778          | 62379          |
| Moravskoslezský | 1237194         | 165559                 | 29000         | 194559         |
| <b>Celkem</b>   | <b>10512026</b> | <b>1338705</b>         | <b>214556</b> | <b>1553261</b> |

### 4.2 Podíl zlomyslných volání a volání skutečně řešených v Olomouckém kraji

| Založené události     | Přijaté na TCTV 112 OLK | Stornované na TCTV 112 OLK | Přijaté jiným TCTV pro OLK | Přijaté na TCTV 112 OLK pro jiný kraj |
|-----------------------|-------------------------|----------------------------|----------------------------|---------------------------------------|
| 14 851                | 7 312                   | 7 066                      | 76                         | 92                                    |
| Hovory přijaté na LTV |                         | 89044                      | 81259                      | Zlomyslná volání                      |
| Řešené události       |                         | 7785                       |                            |                                       |

## 5 Zprávy o činnosti (ZOČ)

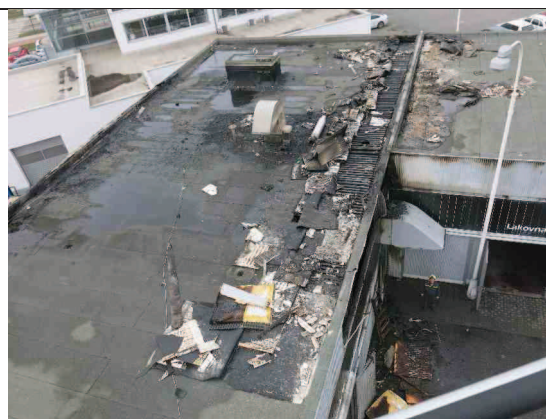
| Typ JPO       | ZOČ na území OLK | ZOČ mimo území OLK | Celkem     |
|---------------|------------------|--------------------|------------|
| JPO I         | 28               | 0                  | 28         |
| JPO II-IV     | 281              | 81                 | 362        |
| <b>Celkem</b> | <b>309</b>       | <b>81</b>          | <b>390</b> |
| SŽDC Přerov   | 153              | 81                 | 234        |

## 6 Příloha – Informace k požárům nad 1 mil. Kč

|   |                        |  |           |
|---|------------------------|--|-----------|
| <b>Požár požáru jednotky klimatizace v obchodě potravin</b> |                        | Okres:   | Šumperk   |
|   |                        | Obec:  | Mohelnice |
| Datum:  | 07. 02. 2014           | Jednalo se o požár klimatizační jednotky v maloobchodní prodejně Hruška. Došlo k samouhašení požáru. Výše škody je na potravinách zasažených zplodinami hoření. Příčina vzniku požáru je z důvodu technické závady na klimatizační jednotce. |           |
| Čas ohlášení:   | 00:08                  |  |           |
| ECUD:   | 7114000480             |  |           |
| Přímá škoda:  | 1 500 000 Kč           |  |           |
| Uchráněné hodnoty:  | 0 Kč                   |  |           |
| Nasazení jednotek PO:                                       | 1 x HZS OLK<br>3 x SDH |  |           |



|                                       |                        |  |         |
|---------------------------------------|------------------------|--|---------|
| <b>Požár autoservisu Samohýl a.s.</b> |                        | Okres:   | Olomouc |
|                                       |                        | Obec:  | Olomouc |
| Datum:                                | 27.02.2014             | Jednalo se o požár objektu autoservisu firmy Samohýl Olomouc a.s. K požáru došlo v části, kde je situovaná lakovací kabina, myčka aut a zámečnická dílna. Příčina – zanedbání bezpečnostních předpisů. |         |
| Čas ohlášení:                         | 05:42                  |  |         |
| ECUD:                                 | 7114000784             |  |         |
| Přímá škoda:                          | 14 000 000 Kč          |  |         |
| Uchráněné hodnoty:                    | 40 000 000 Kč          |  |         |
| Nasazení jednotek PO:                 | 2 x HZS OLK<br>4 x SDH |  |         |



|                             |                    |  |         |
|-----------------------------|--------------------|--|---------|
| <b>Požár rodinného domu</b> |                    | Okres:   | Přerov  |
|                             |                    | Obec:  | Kojetín |
| Datum:                      | 31.03.2014         | Jednalo se o požár pokoje ve 2. NP rodinného domu s rozšířením požáru na stropní a střešní konstrukci. Celé 2. NP rodinného domu zasaženo zplodinami hoření. Příčina vzniku požáru je v šetření. |         |
| Čas ohlášení:               | 14:21 hodin        |  |         |
| ECUD:                       | 7114001295         |  |         |
| Přímá škoda:                | 1 869 000,- Kč     |  |         |
| Uchráněné hodnoty:          | 2 130 000,- Kč     |  |         |
| Nasazení jednotek<br>PO:    | 1 x HZS<br>3 x SDH |  |         |



|                             |                    |   |         |
|-----------------------------|--------------------|---|---------|
| <b>Požár rodinného domu</b> |                    | Okres:  | Šumperk |
|                             |                    | Obec:   | Štítý   |
| Datum:                      | 16.04.2014         | Požár hospodářské usedlosti (rodinného domu s hospodářskými budovami). Při požáru došlo k úmrtí dvou osob v důsledku požáru (otrav zplodinami hoření. Příčina vzniku požáru v šetření.) |         |
| Čas ohlášení:               | 22:35              |   |         |
| ECUD:                       | 114001498          |   |         |
| Přímá škoda:                | 1 100 000          |   |         |
| Uchráněné hodnoty:          | 600 000            |   |         |
| Nasazení jednotek<br>PO:    | 4 x HZS<br>2 x SDH |   |         |





|  |                         |  |                     |
|--|-------------------------|--|---------------------|
| <b>Bývalé rekreační středisko<br/>(v rekonstrukci)</b> |                         | Okres:   | Jeseník             |
|  |                         | Obec:  | Jeseník - Dětrichov |
| Datum:   | 12.05.2014              | Jednalo se o požár bývalého rekreačního střediska, které bylo před vznikem požáru v rekonstrukci. K požáru došlo v 1.NP bývalé restaurační části, kde byly skladovány 4-dílné LCD reklamní panely. Příčina vzniku požáru: 1. Nedbalostní jednání, 2. Úmyslné zapálení. |                     |
| Čas ohlášení:  | 05:04                   |  |                     |
| ECUD:  | 7114001862              |  |                     |
| Přímá škoda:   | 17 000 000 Kč           |  |                     |
| Uchráněné hodnoty:                                     | 25 000 000 Kč           |  |                     |
| Nasazení jednotek<br>PO:                               | 1 x HZS OLK<br>6 x JSDH |  |                     |



|   |                         |  |         |
|---|-------------------------|--|---------|
| <b>Požár osobního vozidla Volkswagen Toureg</b> |                         | Okres:   | Olomouc |
|   |                         | Obec:  | Olomouc |
| Datum:  | 07.04.2014              | Jednalo se o požár osobního vozidla Volkswagen Toureg, zaparkovaného na parkovišti v Olomouci na ulici Kischova. Příčina vzniku požáru je úmyslné jednání neznámé osoby. |         |
| Čas ohlášení:                                   | 01:10                   |  |         |
| ECUD:   | 7114001377              |  |         |
| Přímá škoda:                                    | 1 500 000 Kč            |  |         |
| Uchráněné hodnoty:                              | 0 Kč                    |  |         |
| Nasazení jednotek<br>PO:                        | 1 x HZS OLK<br>0 x JSDH |  |         |



|  |                         |  |         |
|--|-------------------------|--|---------|
| <b>Požár skladové haly společnosti SANOL</b> |                         | Okres:   | Olomouc |
|  |                         | Obec:  | Olomouc |
| Datum:                                       | 17.04.2014              | Jednalo se o požár skladové haly společnosti SANOL, spol. s r.o.. Byly stanoveny dvě příčiny vzniku požáru, a to úmyslné jednání neznámé osoby a technická závada na elektroinstalaci. |         |
| Čas ohlášení:                                | 23:56                   |  |         |
| ECUD:  | 7114001513              |  |         |
| Přímá škoda:                                 | 1 325 000 Kč            |  |         |
| Uchráněné hodnoty:                           | 2 000 000 Kč            |  |         |
| Nasazení jednotek PO:                        | 2 x HZS OLK<br>5 x JSDH |  |         |



|                                      |                         |   |            |
|--------------------------------------|-------------------------|---|------------|
| <b>Požár garáže u rodinného domu</b> |                         | Okres:  | Olomouc    |
|                                      |                         | Obec:   | Troubelice |
| Datum:                               | 05.06.2014              | Jednalo se o požár samostatně stojící garáže u rodinného domu. Příčina vzniku požáru je nedbalostní jednání majitele při opravě osobního vozidla v souvislosti s používáním svařovacího agregátu. |            |
| Čas ohlášení:                        | 22:04                   |   |            |
| ECUD:                                | 7114002591              |   |            |
| Přímá škoda:                         | 1 500 000 Kč            |   |            |
| Uchráněné hodnoty:                   | 3 500 000 Kč            |   |            |
| Nasazení jednotek PO:                | 2 x HZS OLK<br>5 x JSDH |   |            |





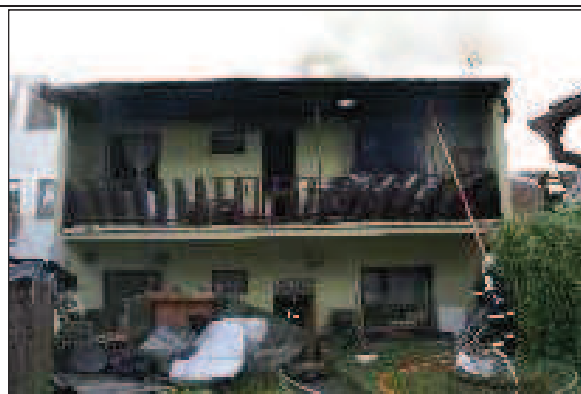
|   |                        |  |                   |
|---|------------------------|--|-------------------|
| <b>Požár garáže v suterénu rodinného domu</b> |                        | Okres:   | Prostějov         |
|   |                        | Obec:  | Němčice nad Hanou |
| Datum:  | 19.05.2014             | Jednalo se o požár garáže v suterénu řadového rodinného domu. Příčina jsou změny provozních parametrů. |                   |
| Čas ohlášení:                                 | 14:29                  |  |                   |
| ECUD:   | 7114002075             |  |                   |
| Přímá škoda:                                  | 1 789 351 Kč           |  |                   |
| Uchráněné hodnoty:                            | 1 533 000 Kč           |  |                   |
| Nasazení jednotek PO:                         | 1 x HZS OLK<br>3 x SDH |  |                   |



|   |                           |   |                      |
|---|---------------------------|---|----------------------|
| <b>Požár invertoru v invertorové stanici fotovoltaické elektrárny</b> |                           | Okres:  | Přerov               |
|   |                           | Obec:   | Hustopeče nad Bečvou |
| Datum:  | 07.04.2014                | Jednalo se o požár invertorové stanice fotovoltaické elektrárny, ve které se nacházelo 13 invertorů. Došlo k vyhoření invertoru č. 12 a k poškození sousedních invertorů č. 11 a 13. Požár se uhasil samovolně a byl zjištěn až při kontrole FVE. Příčinou vzniku požáru je technická závada na stykači DC vstupu od solárních panelů na invertoru č. 12. |                      |
| Čas ohlášení:   | 11.04.2014 ve 14.00 hodin |   |                      |
| ECUD:   | 7114001418                |   |                      |
| Přímá škoda:  | 1 973 165,- Kč            |   |                      |
| Uchráněné hodnoty:  | 7 000 000,- Kč            |   |                      |
| Nasazení jednotek PO:   | HZS – 0<br>SDH - 0        |   |                      |



|                          |                        |  |                   |
|--------------------------|------------------------|--|-------------------|
| <b>Požár bytového</b>    |                        | Okres:   | Přerov            |
|                          |                        | Obec:  | Lipník nad Bečvou |
| Datum:                   | 15.07.2014             | Jednalo se o požár střešní konstrukce a 2 bytových jednotek ve 2. NP bytového domu. V přízemí se nacházela prodejna, která byla zasažena hasební vodou. Příčinou vzniku požáru je kouření. |                   |
| Čas ohlášení:            | 16:35                  |  |                   |
| ECUD:                    | 7114008585             |  |                   |
| Přímá škoda:             | 4 512 965,- Kč         |  |                   |
| Uchráněné hodnoty:       | 10 000 000,- Kč        |  |                   |
| Nasazení jednotek<br>PO: | 4 x HZS OLK<br>4 x SDH |  |                   |



|                               |                         |  |            |
|-------------------------------|-------------------------|--|------------|
| <b>Požár objektu stolárny</b> |                         | Okres:   | Olomouc    |
|                               |                         | Obec:  | Bystročice |
| Datum:                        | 03.07.2014              | Jednalo se o požár samostatně stojícího objektu stolárny v obci Bystročice. Byly stanoveny dvě příčiny vzniku požáru, a to úmyslné nebo nedbalostní jednání neznámé osoby. |            |
| Čas ohlášení:                 | 15:58                   |  |            |
| ECUD:                         | 7114003178              |  |            |
| Přímá škoda:                  | 2 000 000 Kč            |  |            |
| Uchráněné hodnoty:            | 1 000 000 Kč            |  |            |
| Nasazení jednotek<br>PO:      | 2 x HZS OLK<br>1 x JSDH |  |            |



|   |                         |   |          |
|---|-------------------------|---|----------|
| <b>Požár bytové jednotky v bytovém domě</b> |                         | Okres:  | Olomouc  |
|   |                         | Obec:   | Hlubočky |
| Datum:                                      | 08.08.2014              | Jednalo se o požár bytové jednotky v osmém nadzemním podlaží bytového domu v obci Hlubočky. Jako příčina vzniku požáru byla stanovena technická závada na elektroinstalaci. |          |
| Čas ohlášení:                               | 22:31                   |   |          |
| ECUD:                                       | 7114009136              |   |          |
| Přímá škoda:                                | 1 000 000 Kč            |   |          |
| Uchráněné hodnoty:                          | 2 500 000 Kč            |   |          |
| Nasazení jednotek<br>PO:                    | 1 x HZS OLK<br>3 x JSDH |   |          |



|                          |                         |  |         |
|--------------------------|-------------------------|--|---------|
| <b>Požár dílny</b>       |                         | Okres:   | Šumperk |
|                          |                         | Obec:  | Bludov  |
| Datum:                   | 28.05.2014              | Jednalo se o požár dílny v objektu lázně. Jako příčina vzniku požáru byla stanovena nedbalost nebo technická závada. |         |
| Čas ohlášení:            | 07:41                   |  |         |
| ECUD:                    | 7114002292              |  |         |
| Přímá škoda:             | 1 030 000 Kč            |  |         |
| Uchráněné hodnoty:       | 13 000 000 Kč           |  |         |
| Nasazení jednotek<br>PO: | 1 x HZS OLK<br>2 x JSDH |  |         |



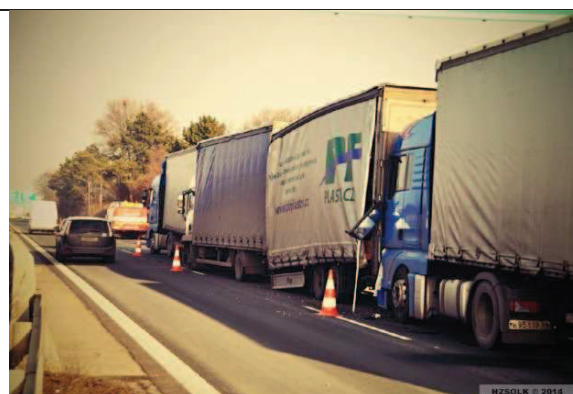
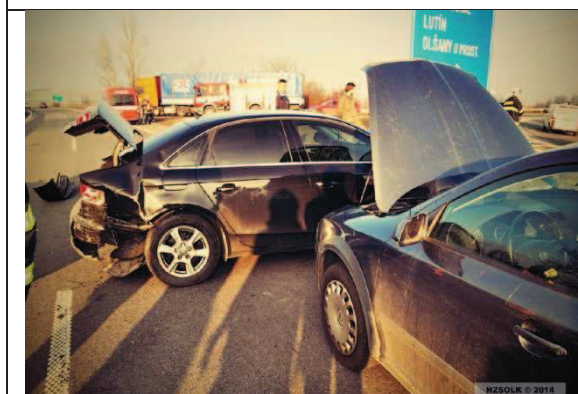


## 7 Příloha – Významné události v kraji

|  |             |   |         |
|--|-------------|---|---------|
| <b>Únik nebezpečné chem. látky - ostatní</b> |             | Okres:  | Olomouc |
|  |             | Obec:   | Medlov  |
| Datum:                                       | 13.01.2014  | Jednalo se o amoniaku ze zásobníku v kompresorovně. Jednotka zabránila dalšímu šíření uniklé látky, zastavila únik a následně zlikvidovala již uniklou látku. |         |
| Čas ohlášení:                                | 09:22       |   |         |
| ECUD:  | 7114000136  |   |         |
| Počet zraněných / usmrcených:                | 2 / 0       |   |         |
| Počet zachráněných:                          | 0           |   |         |
| Nasazení jednotek                            | 2 x HZS OLK |   |         |
| PO:  | 2 x SDH     |   |         |



|                                   |             |   |         |
|-----------------------------------|-------------|---|---------|
| <b>Dopravní nehoda – hromadná</b> |             | Okres:  | Olomouc |
|                                   |             | Obec:   | Olomouc |
| Datum:                            | 06.02.2014  | Jednalo se o hromadnou řetězovou dopravní nehodu osobního a tří nákladních vozidel bez zranění. Na místě bylo provedeno protipožární zabezpečení havarovaných vozidel, likvidace úniku oleje ze dvou nákladních vozidel pomocí sorbentu. K odstranění havarovaných vozidel přivolána fa Spemax. |         |
| Čas ohlášení:                     | 13:30       |   |         |
| ECUD:                             | 7114000473  |   |         |
| Počet zraněných / usmrcených:     | 0 / 0       |   |         |
| Počet zachráněných:               | 0           |   |         |
| Nasazení jednotek                 | 2 x HZS OLK |   |         |
| PO:                               | 2 x SDH     |   |         |



|                               |                        |   |         |
|-------------------------------|------------------------|---|---------|
| <b>Dopravní nehoda</b>        |                        | Okres:  | Olomouc |
|                               |                        | Obec:   | Uničov  |
| Datum:                        | 02.08.2014             | Jednalo se o dopravní nehodu dvou osobních vozidel, při které došlo ke zranění šesti osob. Jednotka prováděla předlékařskou péči, transport pacientů a následně zabezpečení havarovaných vozidel, likvidaci úniku oleje za pomoci sorbentu. |         |
| Čas ohlášení:                 | 22:11                  |   |         |
| ECUD:                         | 7114008977             |   |         |
| Počet zraněných / usmrcených: | 6 / 0                  |   |         |
| Počet zachráněných:           | 6                      |   |         |
| Nasazení jednotek<br>PO:      | 1 x HZS OLK<br>0 x SDH |   |         |

