



HASIČSKÝ ZÁCHRANNÝ SBOR ÚSTECKÉHO KRAJE

Územní odbor Žatec
Chmelařské náměstí 347
438 01 Žatec 1



HZSUX0050AXB

Městský úřad Žatec
Stavební a vyvlastňovací úřad,
životní prostředí
Náměstí Svobody 1

438 24 Žatec

VÁŠ DOPIS ZN./ZE DNE

Č.J.
HSUL- 2997-4/ŽA-2016

VYŘIZUJE/KONTAKT


ŽATEC
24.05.2016

Oznámení o porušení zákona č. 183/2006 Sb., o územním plánování a stavebním řádu (stavební zákon) ve znění pozdějších zákonů

Při výkonu státního požárního dozoru provedeného dne 17. 05. 2016 ve smyslu ustanovení § 31 odst. 1 písm. a) zákona č. 133/1985 Sb., o požární ochraně, ve znění pozdějších předpisů u kontrolované osoby:

[REDACTED]
bylo zjištěno, že v kontrolované nižší organizační jednotce – [REDACTED]
[REDACTED] dále jen „výrobní závod Žatec“), se na pozemkové parcele č. 2727/1 a č. 2727/2, katastrální území Žatec skladuje hořlavý materiál, který je uložený na dřevěných paletách zabalený PVC fólií nebo v plastových vakách. Zastavěná plocha venkovního skladování činí cca 4220 m². Dle sdělení přítomné odborně způsobilé osoby v oboru požární ochrany pana Václava Heřuse je skladovaný hořlavý materiál o různých velikostech (větší kusy a rozdrčené kusy) určen k dalšímu technologickému zpracování v rámci výrobního závodu Žatec a část je určena k následné expedici. V době kontroly nebylo předloženo žádné povolení příslušného stavebního úřadu k trvalému užívání na venkovní skladování hořlavého materiálu na pozemkové parcele č. 2727/1 a č. 2727/2, katastrální území Žatec.

S ohledem na skutečnost, že se v daném případě jedná o porušení stavebního zákona a předpisů na úseku životního prostředí, předáváme Vám tuto věc jako věcně a místně příslušnému správnímu orgánu v souladu s ustanovením § 25 odst. 1 a 4 zákona č. 255/2012 Sb., o kontrole (kontrolní řád), k dalšímu řešení. Dále Vás žádáme o písemné sdělení, jak byla výše uvedená záležitost vyřešena.



plk. Ing. Pavel Antoš
rada
ředitel územního odboru Žatec
HZS Ústeckého kraje

Přílohy

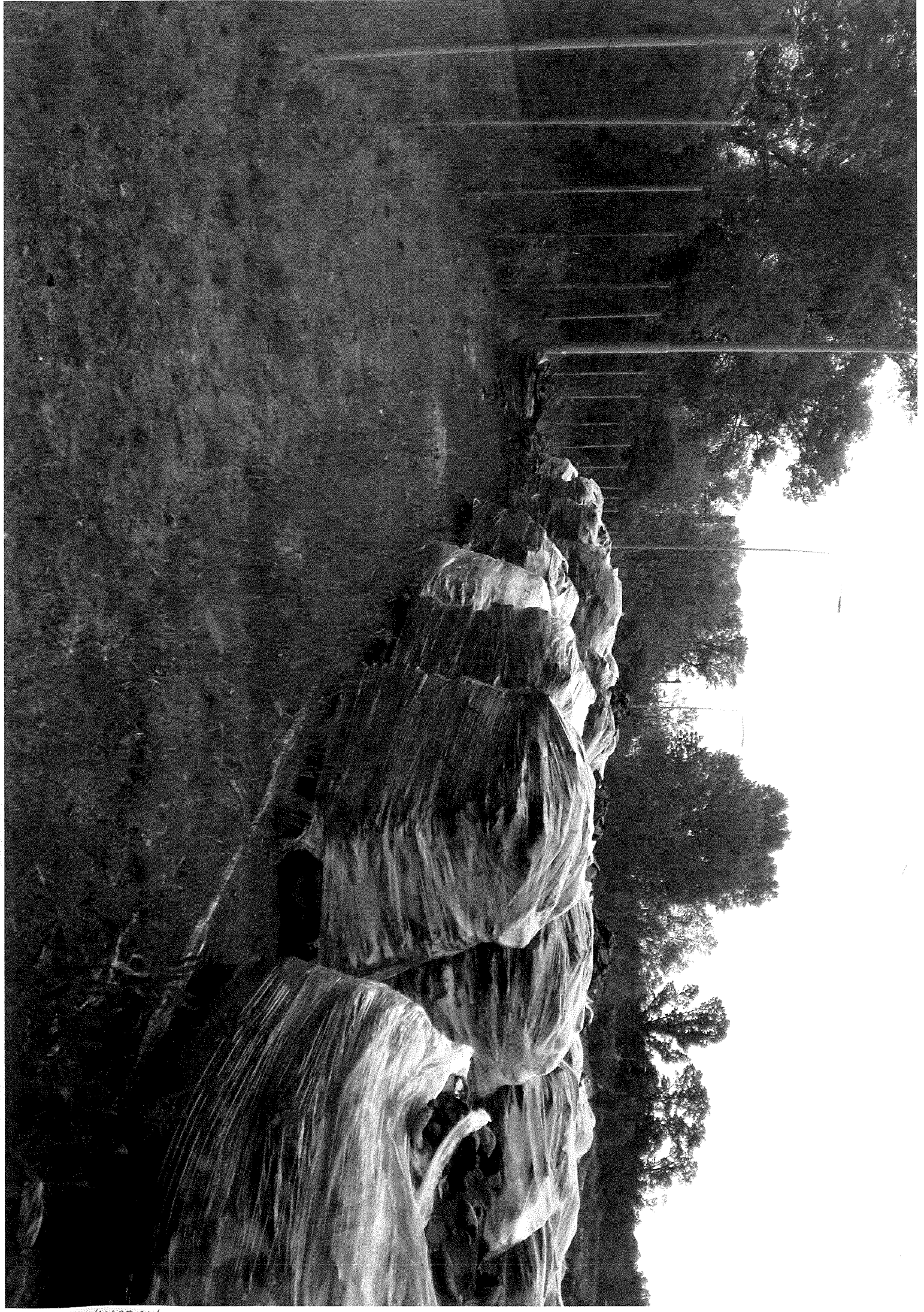
- fotodokumentace

Rozdělovník

Bez dalších příjemců







Priloha 2.3







002

750

650

TELOHA 2.6

