

DODATEK č. 4 K DÍLČÍ SMLOUVĚ O DÍLO

na plnění veřejné zakázky „Technologie a telefonie pro operační řízení OPIS HZS ČR a napojení
na Národní informační systém IZS“

č.j. Objednatele: CES-99/2014, č.j. Dodavatele: 2014/028 OZ ICT, ze dne 10. 6. 2014

Smluvní strany:

Česká republika – Hasičský záchranný sbor Plzeňského kraje

Se sídlem: Kaplířova 9, 320 68 Plzeň
Zastoupená: plk. Ing. František Pavlas
Kontaktní adresa: Kaplířova 9, 320 68 Plzeň
IČO: 70883378
DIČ: CZ70883378
Bankovní spojení: ČNB Plzeň
Číslo účtu: 7243881/0710
Kontaktní osoba: plk. Mgr. František Špaček

(dále jen „**Objednatel**“ na straně jedné)

- a -

Česká pošta, s.p., Odštěpný závod ICT služby

Se sídlem: Olšanská 1951/4, 130 00 Praha 3
Zastoupený: Janem Přerovským, vedoucím Odštěpného závodu ICT služby
Zapsaný v obchodním rejstříku vedeném Městským soudem v Praze, oddíl A, vložka 7565
IČO: 47114983
DIČ: CZ47114983
Bankovní spojení: ČSOB a.s.
Číslo účtu: 117404973/0300
Kontaktní osoba: Ing. Jana Češpivová, vedoucí projektu

(dále jen „**Dodavatel**“ na straně druhé)

(Objednatel a Dodavatel dále jednotlivě jen „**Smluvní strana**“ a společně jen „**Smluvní strany**“)

uzavřely níže uvedeného dne, měsíce a roku tento dodatek č. 4 k Dílčí smlouvě o dílo na plnění veřejné zakázky „Technologie a telefonie pro operační řízení OPIS HZS ČR a napojení na Národní informační systém IZS“, č.j. Objednatele: CES-99/2014, č.j. Dodavatele: 2014/028 OZ ICT, uzavřené dne 10. 6. 2014 na základě Rámcové smlouvy o dílo na plnění veřejné zakázky „Technologie a telefonie pro operační řízení OPIS HZS ČR a napojení na Národní informační systém IZS v Krajských standardizovaných projektech HZS krajů a Centrálním standardizovaném projektu generálního ředitelství HZS ČR“, ze dne 21. 5. 2014 (dále jen „**Dodatek č. 4**“).

I.

Předmět Dodatku č. 4

1.1 Smluvní strany uzavřely dne 10. 6. 2014 na základě Rámcové smlouvy o dílo na plnění veřejné zakázky „Technologie a telefonie pro operační řízení OPIS HZS ČR a napojení na Národní informační systém IZS v Krajských standardizovaných projektech HZS krajů a Centrálním standardizovaném projektu generálního ředitelství HZS ČR“ ze dne 21. 5. 2014, Dílčí smlouvu o dílo na plnění veřejné zakázky „Technologie a telefonie pro operační řízení OPIS HZS ČR a napojení na Národní informační systém IZS“, č.j. Objednatele: CES-99/2014, č.j. Dodavatele: 2014/028 OZ ICT. Následně byl uzavřen dne 4. 2. 2015 Dodatek č. 1 k Dílčí smlouvě, dne 18. 3. 2015 Dodatek č. 2 k Dílčí smlouvě, a dne 16. 6. 2015 byl uzavřen Dodatek č. 3 k Dílčí smlouvě (dále jen „Dílčí smlouva“).

1.2 Smluvní strany se za účelem:

- upřesnění výše plnění v rámci fáze 4 „Vývoj SW – 3. Skupina modulů“,
- úpravy termínů ukončení fází 5b Technologie vybavení KOPIS/OPIS (Roll – out realizace ostatní kraje), 6 Technologie výjezdových stanic – všechny kraje a 7 Vývoj SW – 4. skupina modulů za účelem spojení více akceptačních řízení do jednoho termínu z důvodu snížení administrativní náročnosti akceptačního řízení,

dohodly v souladu s článkem XIII. odst. 13.2 Dílčí smlouvy na následujících změnách Dílčí smlouvy:

1.2.1 Znění čl. III. Cena a platební podmínky odst. 3.4 se ruší a nahrazuje se následujícím zněním:

„Fakturační fáze (respektive subfáze) a výše jejich plnění v rámci této Dílčí smlouvy se sjednává v hodnotě uskutečněného plnění, nejvýše však ve výši plnění stanoveného následovně:

Technický projekt	2 524 789,- Kč
Vývoj SW – 1. Skupina modulů	1 726 932,- Kč
Vývoj SW – 2. Skupina modulů	943 670,- Kč
Vývoj SW – 3. Skupina modulů	2 083 434,- Kč
Technologie vybavení KOPIS (Roll-out)	Do 6 604 104,- Kč
Technologie výjezdových stanic	Do 3 306 885,- Kč
Vývoj SW – 4. Skupina modulů	Do 1 329 647,- Kč
Vývoj SW – 5. Skupina modulů	Do 2 453 267,- Kč
Cut over a závěrečná akceptace	zbývající část ceny Dílčí dodávky

- 1.2.2 Znění Přílohy č. 2 Dílčí smlouvy – Harmonogram se ruší a nahrazuje se novým zněním, které tvoří Přílohu č. 1 tohoto Dodatku č. 4.
- 1.2.3 Znění Přílohy č. 3 Dílčí smlouvy – Specifikace ceny Dílčí dodávky se ruší a nahrazuje se novým zněním, které tvoří Přílohu č. 2 tohoto Dodatku č. 4.

II.

Závěrečná ustanovení

- 2.1 Ustanovení Dílčí smlouvy včetně jejích příloh, nedotčená tímto Dodatkem č. 4, zůstávají v platnosti beze změny.
- 2.2 Tento Dodatek č. 4 nabývá platnosti a účinnosti dnem jeho podpisu poslední ze Smluvních stran.
- 2.3 Smluvní strany shodně prohlašují, že si tento Dodatek č. 4 před jeho podpisem přečetly, a že byl uzavřen po vzájemném projednání podle jejich pravé a svobodné vůle, určitě, vážně a srozumitelně, a že se dohodly o celém jeho obsahu, což stvrzují svými podpisy.
- 2.4 Tento Dodatek č. 4 je vyhotoven v 5 (slovy: pěti) vyhotoveních, z nichž Objednatel obdrží 3 (slovy: tři) vyhotovení a Dodavatel 2 (slovy: dvě) vyhotovení.
- 2.5 Nédílnou součástí tohoto Dodatku č. 4 jsou následující přílohy:
Příloha č. 1 – „Příloha č. 2 - Harmonogram“
Příloha č. 2 – „Příloha č. 3 – Specifikace ceny Dílčí dodávky“

V Plzni dne 27. 8. 2015

V Praze dne 27. 08. 2015

Za Objednatele:

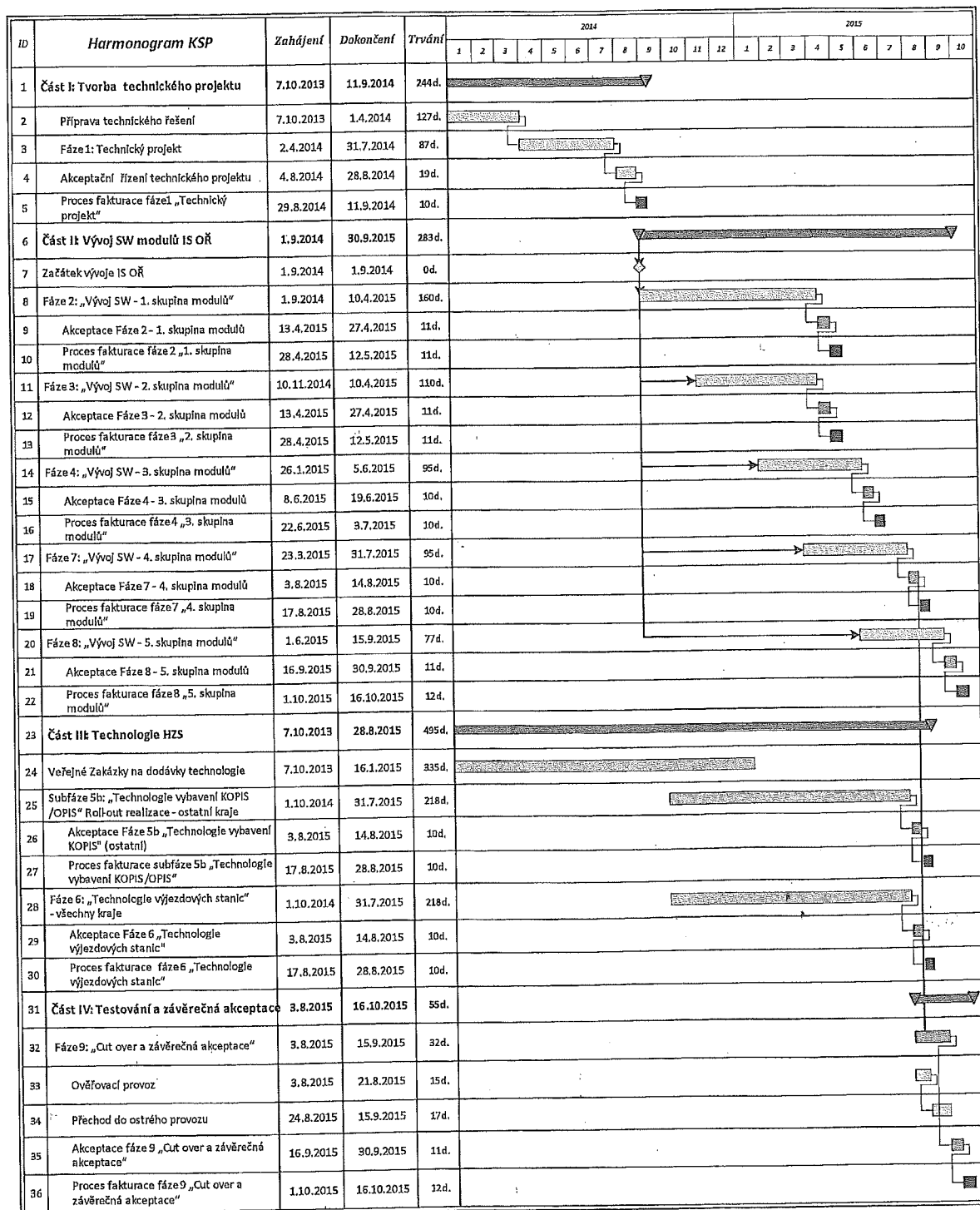
Za Dodavatele:

Česká republika
- Hasičský záchranný sbor Plzeňského kraje
plk. Ing. František Pavlas

Česká pošta, s.p.č.
Odštěpný závod ICT služby
Jan Přerovský

Příloha č. 1 Dodatku č. 4

Příloha č. 2
Harmonogram



Příloha č. 2 Dodatku č. 4

Příloha č. 3

Specifikace ceny Dílčí dodávky

PMK		Cena jednotková		Cena celková	
Typ	Ozn.	Položka	Popis	Počet kusy	část
P		Technologické zázemí		část	
P1		Hardware pracoviště OR			
HW-I	P1-1	Počítač	RAM 4GB, grafická karta s výstupem na 3+ monitorů, zvuková karta.	16	27 587
HW-I	P1-2	Monitory	LCD matný 24" FHD, WUXGA	24	7 653
HW-I	P1-3	Dotykový panel	Velikost 22"	8	35 458
HW-I	P1-4	Hlasový crossconnect		8	37 550
HW-I	P1-5	Zajištění instalace (kabeláž)	Včetně HW umožňující připojení až 60 m	8	18 405
HW-I	P1-6	KVM přepínač		0	
HW-I	P1-7	Replikátor, mikrofon		16	13 128
HW-I	P1-8	klávesnice, myš		8	421
P2		Operačorské pracoviště hybridní			
HW-I	P2-1	Počítač	RAM 4GB, grafická karta s výstupem na 3+ monitorů, zvuková karta.	4	25 399
HW-I	P2-2	Monitory	LCD matný 24" FHD, WUXGA	0	
HW-I	P2-3	Dotykový panel	Velikost 22"	2	32 721
HW-I	P2-4	Hlasový crossconnect		2	37 550

HW-I	P2-5	Zajištění instalace (kabeláž)	Včetně HW umožňující připojení až 60 m	F9	2	18 351	22 204	36 702	44 409
HW-I	P2-6	KVM přepínač		F9	2	52 363	63 359	104 725	126 717
	P3	UPS					-	465 969	563 822
HW-I	P3-1	UPS	online včetně akumulátorů (30minut)	F6	2	232 984	281 911	465 969	563 822
	R	Radiové síť					-	1 259 593	1 524 107
	R2	Integrace služeb - RCT					-	653 955	791 286
SW-I	R2-1	CC-API SDK	Soubor nástrojů pro vývoj aplikací operačního střediska pro sadu funkcí CC-API.	F9	1	61 964	74 977	61 964	74 977
SW-I	R2-2	CC-API fullstate client set	Umožňuje simulaci funkcí CC-API serveru pro testování a ladění aplikací operačního střediska bez nutnosti zásahů do provozní sítě.	F9	1	152 892	185 000	152 892	185 000
SW-I	R2-3	CC-IS SDK	Soubor nástrojů pro vývoj aplikací operačního střediska pro sadu funkcí CC-IS.	F9	1	61 964	74 977	61 964	74 977
SW-I	R2-4	CC-IS fullstate client set	Umožňuje simulaci funkcí CC-IS serveru pro testování a ladění aplikací operačního střediska bez nutnosti zásahů do provozní sítě.	F9	1	152 892	185 000	152 892	185 000
SW-I	R2-5	Supplementary XML service server	Knihovny implementující klientskou stranu rozhraní. Nutná součást provozní části (musí se zabudovat během vývoje).	F9	1	224 242	271 333	224 242	271 333
	R4	Radiorouter					-	311 132	376 470
HW-I	R4-1	Radiorouter - fin		F6	2	59 008	71 400	118 016	142 799
HW-I	R4-2	Karta		F6	12	16 093	19 473	193 117	233 671

HW-I	R4-3	FW	Součást radiorouteru					-	-	-
	R5	Integrace nových služeb sítě Pegas							294 505	356 351
SW-I	R5-2	Přechod na CC-API	Přechod na CC-API	F8	1	135 694	164 189			
SW-I	R5-3	Stavy koncových terminálů	Stavy koncových terminálů	F8	1	31 159	37 703			
SW-I	R5-4	Provozní stavy BS	Provozní stavy BS	F8	1	32 164	38 919			
SW-I	R5-5	Individuální komunikace	Individuální komunikace	F8	1	26 134	31 622			
SW-I	R5-6	Seznam komunikací	Seznam komunikací	F8	1	32 164	38 919			
SW-I	R5-7	Broadcast relace	Broadcast relace	F8	1	37 190	45 000			
SW-I	R5-8	Přechod na AVL / MDG	Přechod na AVL / MDG							
	T	Telefonie							3 382 042	4 092 271
HW-I	T1	Pobočková ústředna OŘ	Bude obsahovat kapacitu a licence pro párové kraje, pro OŘ.	F5	2	410 564	496 782			
HW-I	T2	Nahrávání (všechny kanály OŘ) - HW	Nahrávání	F5	2	245 318	296 835			
SW-I	T3	Nahrávání (všechny kanály OŘ) - SW	Nahrávání	F5	2	562 248	680 320			
HW-I	T4	Telef. pro nahrávání krizového řízení	Telefon včetně licence pro nahrávání krizového řízení (5 ks/kraj).	F5	5	4 895	5 923			
HW-I	T5	Příčka	ISDN30 porty do hlasové brány	F5	2	23 172	28 038			
HW-I	T6	Hlasová brána	Pro připojení telefonních sítí	F5	2	268 401	324 765			
HW-I	T7	IP Telefon pro administrativu	Rozšíření počtů telefonů pro administrativu Operačního střediska.	F5	10	4 895	5 923			
HW-I	T8	IP Telefony - pro OŘ + hybridní	Operátorské telefony na stolech.	F5	10	7 475	9 045			
HW-I	T11	Kabeláž	Celek	F5	1	79 125	95 741			

HW-I	T10	Práce subdodavatele - fáze 9	Optimalizace směrování provozu, nasazení funkcionality směrování hovorů OŘ	F9	14	9 667	11 697	135 338	163 759
	V	Vozidla HZS						1 777 768	2 151 099
	V1	Vozidlové GPS a navigace						550 212	665 756
HW-I	V1-1	HW	GPS jednotka	F9	16	28 084	33 981	449 340	543 701
SW-I	V1-2	SW	Licence včetně navigačních map	F9	16	6 305	7 628	100 872	122 055
SW-I	V2	Integrace navigace na OŘ			1	1 158 780	1 402 123	1 158 780	1 402 123
SW-I			SW pro centrální aplikaci Navigace	F9	1	919 104	1 112 116	919 104	1 112 116
SW-I			Spec. SW pro zobrazování informací IS OŘ	F9	1	239 676	290 008	239 676	290 008
	V3	Tablety pro společnou oper. situaci						68 776	83 220
HW-I	V3-1	HW	Tablet	F9	2	28 084	33 981	56 167	67 963
SW-I	V3-2	SW	SW licence	F9	2	6 305	7 628	12 609	15 257
	S	Technologie KOPIS na stanice						1 491 102	1 804 233
		PC technologie						1 284 795	1 554 602
HW-I	S1	Technologický server HW	Včetně periférií, monitorů a OS. SW je součástí vývoje, včetně kabeláže	F6	16	16 936	20 493	270 975	327 880
HW-I	S3	Převodník RS232 to ETH			0				
HW-I	S4	Přepínač	24 portů GB, rackové uspořádání	F6	16	29 219	35 356	467 512	565 689
HW-I	S5	Garážový monitor HW	Sestava včetně PC a OS, včetně kabeláže	F6	16	21 713	26 272	347 402	420 357
HW-I	S6	Výjezdová tiskárna	Rychlá, laserová, včetně kabeláže	F6	16	11 406	13 801	182 490	220 813
HW-I	S8	Kabeláž		F6	16	1 026	1 241	16 416	19 863

S7	Programovatelný automat					-	206 307	249 631
S7-1	Instalace PLC							
HW-I	MPS	Instalace PLC zahrnuta v ceně HW	F6	1	18 156	21 969	18 156	21 969
HW-I	A4	MPS řídicí stanice (PLC1)	F6	2	14 112	17 075	28 223	34 150
HW-I	A8	AlleX A4 Osmiportový automat (PLC2)	F6	5	14 112	17 075	70 558	85 375
HW-I	All4	AlleX A8 Dvacetiportový automat (PLC3)	F6	0	-	-	-	-
HW-I	All8	AlleX All4 Osmiportový automat exp. (PLC4)	F6	1	14 112	17 075	14 112	17 075
HW-I	All4 Ext	AlleX All8 Dvacetiportový automat exp. (PLC5)	F6	0	-	-	-	-
HW-I	All8 Ext	All4 Ext Rozšiřující modul (PLC6)	F6	0	-	-	-	-
HW-I	RoutPro	All8 Ext Rozšiřující modul (PLC 7)	F6	3	8 574	10 374	25 722	31 123
HW-I	Klávesnice	RoutPro Programovatelný převodník (PLC8)	F6	4	5 538	6 701	22 151	26 802
HW-I	OTA	Klávesnice	F6	8	1 453	1 758	11 620	14 060
SW-I	SND	Reléový blok OTA (RB)	F6	3	2 007	2 429	6 022	7 286
HW-I	PWR	SND Zdroj akustických signálů (sw)	F6	14	696	842	9 744	11 790
I	Informační systémy	Napájecí zdroj (NZ)				-	14 466 950	17 505 010
I1	Informační systémy - HW					-	1 635 958	1 979 509
HW-I	Servery - pro virtualizované prostředí	32 jader, 160GB RAM, redundantní zdroje, Interní Flash pamět, 2x optický 10Gbit/s iSCSI ethernet, 4x 1Gbps LAN (max 2RU) – může být řešeno jako 2x1RU server	F5	2	137 873	166 826	275 746	333 653
HW-I	Servery - databázové, nevirtuál.	4 jádra, 16 GB RAM, 2x HDD 300GB, 2x 1Gbps LAN, redundantní zdroje, max 2RU		2	58 106	70 309	116 213	140 617

HW-I	server	Power Edge R320 Rack Server (DB)	F5	2	43 306	52 401	86 613	104 802
HW-I		LAN karta Dell Broadcom 5720	F6	2	2 968	3 591	5 935	7 182
HW-I		iSCSI 10Gbps karta (ISK)	F5	2	11 832	14 317	23 664	28 634
SW-I	I1-3	OS - aplikační servery	F5	2	136 335	164 965	272 670	329 931
SW-I	I1-4	OS - DB servery						
		Licence pro DB servery						
HW-I	I1-5	Diskové pole	F5	2	454 675	550 156	909 349	1 100 312
		Dvě pole v HA, 6TB (1TB SSD, 1,5TB SAS, 2,5TB NL_SAS), 16GB Cache, Raid, Redundantní zdroje, 2x FC 4/8, 2x optický 10Gbit/s iSCSI						
HW-I	I1-7	LAN báze (stack)						
		Kabely na propojení přepínačů						
HW-I	I1-8	Kabeláž	F5	1	55 280	66 889	55 280	66 889
		Výstrojení serverového prostředí (celek)						
HW-I		Práce subdodavatele - fáze 9	F9	1	6 700	8 107	6 700	8 107
		Školení						
I2		Síťové prvky					631 754	764 422
HW-I	I2-1	Směrovač CE	F5	2	86 687	104 891	173 374	209 782
		Směrovač zajišťující routing do sítě ITS a dalších sítí.						
HW-I		Práce subdodavatele - fáze 9	F9	15	9 667	11 697	145 005	175 456
		Konfigurace						
HW-I		Práce subdodavatele - fáze 9	F9	1	9 667	11 697	9 667	11 697
		Školení						
HW-I	I2-2	Přepínač	F5	2	92 873	112 376	185 746	224 752
HW-I	I2-3	Přepínač s POE	F5	3	35 188	42 577	105 563	127 731
HW-I		L2 přepínač 48port s PoE 10GE						
HW-I		Práce subdodavatele - fáze 9	F9	1	12 400	15 004	12 400	15 004
		Školení (L3 přepínač)						
I3		Databáze, virtualizace, replikace SW					1 155 751	1 398 459
SW-I	I3-1	Databáze	F9	2	577 876	699 230	1 155 751	1 398 459
SW-I	I3-2	Virtualizace						

I4		Informační systém			10 767 234	13 028 353	10 767 234	13 028 353
SW-I	I4-1	Technický projekt		F1	1	2 524 789	2 524 789	3 054 995
SW-I	I4-2	1. skupina modulů		F2	1	1 726 932	1 726 932	2 089 588
SW-I	I4-3	2. skupina modulů		F3	1	943 670	943 670	1 141 841
SW-I	I4-4	3. skupina modulů		F4	1	2 083 434	2 083 434	2 520 955
SW-I	I4-5	4. skupina modulů		F7	1	1 329 647	1 329 647	1 608 873
SW-I	I4-6	5. skupina modulů		F8	1	2 158 762	2 158 762	2 612 102
SW-I	I4-7	Implementace SW						
		Implementace nového systému IS OR, včetně jeho testování a školení uživatelů			-	-	-	-
SW-I	I4-8	Testování						
		Integrační testování stávajících systémů OR a celkového prostředí HZS kraje			-	-	-	-
HW-I	I4-9	Implementace HW						
		Migrace dat ze současného systému IS OR do nového, zavedení nového systému do provozu			-	-	-	-
SW-I	I4-10	Migrace dat a zavedení do provozu						
		Migrace dat ze současného systému IS OR do nového, zavedení nového systému do provozu			-	-	-	-
I5		Jednotný systém varování				276 253	276 253	334 266
SW-I	I5-1	Vývoj nových funkcí a služeb		F6	1	276 253	276 253	334 266
		Vývoj nových funkcí a služeb rozhraní serveru Master JSV pro IS OR						
		Celková cena					24 796 788	30 004 113
		Ostatní					456 090	551 869
		Cena podle smlouvy					25 252 877	30 555 982

Jednotlivé skupiny modulů v rámci příslušných fází (fáze 2 „Vývoj SW – 1. Skupina modulů“; fáze 3 „Vývoj SW – 2. Skupina modulů“; fáze 4 „Vývoj SW – 3. Skupina modulů“; fáze 7 „Vývoj SW – 4. Skupina modulů“ a fáze 8 „Vývoj SW – 5. Skupina modulů“) obsahují níže uvedené položky:

Název položky	Popis položky	Jednotka	Označení skupiny modulů
Moduly TT OŘ s integrovaným GIS (licence)			
Editace podkladů pro návrh techniky editace	TT OŘ, modul 1, část editace statických parametrů návrhu	multilicence	3
Editace podkladů pro návrh techniky - číselníky	TT OŘ, modul 1, související úprava modulu "Centrální správa číselníků"	multilicence	3
Evidence objektů	TT OŘ, modul 2, editační část aplikace	multilicence	1
Evidence objektů	TT OŘ, modul 2, export dat do vozidel HZS, OR2-1-9	multilicence	1
Strážní kniha	TT OŘ, modul 3	multilicence	2
Strážní kniha	TT OŘ, modul 3, související úprava modulu "Centrální správa číselníků"	multilicence	2
Strážní kniha	TT OŘ, modul 3, modul pro přípravu ročního plánu odborné přípravy	multilicence	2
Plánování a evidence pohotovostí	TT OŘ, modul 4	multilicence	3
Plánování a výkon směn pro OŘ	TT OŘ, modul 5	multilicence	3
Evidence osob a správa kontaktů IKIS II	TT OŘ, modul 6, editační část aplikace	multilicence	2
Přehled osob a kontaktů IKIS.NET	TT OŘ, modul 6, prezentace informací v prostředí tenkého klienta	multilicence	2
Evidence scénářů	TT OŘ, moduly 7, 17 základání a údržba scénářů	multilicence	3
Provádění scénářů serverová část	TT OŘ, moduly 7, 17 vlastní provádění scénářů	multilicence	3
Monitoring scénářů	TT OŘ, moduly 7, 17 stav provádění scénářů, modul "Spojař"	multilicence	3
Scénáře řešení MU	TT OŘ, modul 8, základání a údržba scénářů	multilicence	5
Scénáře řešení MU	TT OŘ, modul 8, provádění scénářů řešení MU, modul Spojář	multilicence	5
Ostatní složky IZS a smluvní partneři	TT OŘ, modul 9, prezentace informací vedených moduly StrSI, ChSI, ...	multilicence	5
Poplachové plány	TT OŘ, modul 10, základání a údržba poplachových plánů	multilicence	2
Automatické akce	TT OŘ, modul 11, základání, údržba a validace elementárních automatických akcí	multilicence	4

Automatické akce	TT OŘ, modul 11, provádění automatických akcí	multilicence	4
Přehled strategických informací OŘ (společná s CP)	TT OŘ, modul 12	multilicence	5
Místopisné informace	TT OŘ, modul 13	multilicence	2
Přehled mimořádných událostí	TT OŘ, modul 14	multilicence	5
Centrální projekce (přesunuto do Přehledu strategických info OŘ)	TT OŘ, modul 15	multilicence	5
Modul Jednotky PO	TT OŘ, modul 16	multilicence	1
Modul Jednotky PO - synchronizace mezi kraji	TT OŘ, modul 16	multilicence	1
Štáb HZS	TT OŘ, modul 18, žurnál činnosti štábu, tenký klient	multilicence	5
Štáb HZS	TT OŘ, modul 18, integrace do modulu "Spojař"	multilicence	5
Mezikrajská výpomoc HZS	TT OŘ, modul 19, komponenty zabezpečující distribuci informací o stavu SaP na HZSk	multilicence	5
Dispečerská aplikace OŘ HZS	TT OŘ, modul 20, kompletní přestavba stávající aplikace	multilicence	3
Moduly podpory výkonu služeb HZS ČR	TT OŘ, modul 21, jmenovitě služby spojová, strojní, chemická a technická	multilicence	1
Navigace a sledování polohy SaP	TT OŘ, modul 22, pouze integrace rozhraní	multilicence	2
Společná operační situace	TT OŘ, modul 23, integrace rozhraní, zápis a prezentace v GIS	multilicence	4
Portál jednotek SDH	TT OŘ, modul 25	multilicence	1
Vypublikování vybraných funkcionalit SVal	TT OŘ, modul 26, pouze integrace rozhraní	multilicence	5
Univerzální rozhraní OŘ HZS vůči třetím stranám	TT OŘ, modul 28	multilicence	5
Integrace komunikací	TT OŘ, modul 29	multilicence	3
Modernizace vlastností vyznámovacího systému	TT OŘ, modul 30	multilicence	3
Telefonie, integrace a distribuce hovorů	TT OŘ, modul 31, pouze integrace telefonního subsystému	multilicence	4
Jednotné rozhraní pro vizualizaci kamerových systémů	TT OŘ, modul 32, prezentace obrazových informací	multilicence	2
Vlastnosti a integrace záznamového zařízení	TT OŘ, modul 33, integrace se záznamovým zařízením RETIA	multilicence	4
Vlastnosti a integrace záznamového zařízení	TT OŘ, modul 33, prezentace zaznamenaných informací, přehrávání	multilicence	4
Svodka GŘ HZS	TT OŘ, modul 34, sběr a přenos operativních informací z HZS krajů na GŘ HZS	multilicence	4

Svodka GŘ HZS	TT OŘ, modul 34, prezentace a vyhodnocování údajů přijatých z HZS kraje	multilicence	4
Dotykový panel	TT OŘ, modul 35	multilicence	1
Úrovně komunikace s NSPTV	TT OŘ, modul 36	multilicence	4
Integrace IS OŘ HZS ČR se systémy PCO	TT OŘ, modul 37	multilicence	5
Simulátor MU / cvičný režim provozu disp. aplikací	TT OŘ, modul 39	multilicence	5
Evidence pálení	TT OŘ, modul 40	multilicence	5
Dohledový subsystém pro IS HZS ČR (SysMon, SysMgr, ...)	TT OŘ, modul 42	multilicence	5
SSU/ZOZ, vyhodnocení	TT OŘ, modul 45	multilicence	5
Systém komunikace mezi OPLS pro účely požadavků na SaP, vytváření odřadů a předávání urgentních zpráv	TT OŘ, modul 46	multilicence	5
Přehled dětských táborů	AI - import „Evidence letních dětských táborů“ z IOO LB, editace dat, distribuce na kraje	multilicence	5
Zdroje požární vody	AI - sběr dat - integrace do Port.all + zpřístupnění i pro zástupce obcí, kteří nemají zřízení JSDH	multilicence	5
Ohlašovací požárů	AI - sběr dat - integrace do Port.all + zpřístupnění i pro zástupce obcí, kteří nemají zřízení JSDH	multilicence	5
Kontakty na PCO - OUTDOOR.NET	AI - sběr dat - portál pro příjem informací o kontaktech	multilicence	5
Uzavírky - komunikace s NSPTV / NDIC	komunikace s NSPTV / NDIC ve smyslu nahlašování uzavírek z IS OŘ "nahoru"	multilicence	5
Integrace SEOD - osobní dozimetrie	AI - Přenos dat z IS OŘ do ext. systému - na úrovni synchronizace databáze	multilicence	1
Vytvoření standardního rozhraní pro vyhlášení poplachu	AI - Univerzální rozhraní AFU	multilicence	2
Garážový monitor		multilicence	4
GIS - administrace GIS klientů	TT OŘ, modul 41	multilicence	4
Integrace MATRA-PEGAS (licence)*			
Přechod na CC-API		multilicence	5
Stavy koncových terminálů		multilicence	5
Provozní stavy BS		multilicence	5

Individuální komunikace				
Seznam komunikací			multilicence	5
Broadcast relace			multilicence	5
Moduly provozované na požárních stanicích (licence)				
MDD na PS		Distribuce audiosignálů na požární(ch) stanicích	multilicence	4
Výjezdové tablo			multilicence	4
Licence produktů řady 5 používané bez změny v systému 6				
MDD na KOPIS		Distribuce audiosignálů na Kopsis	multilicence	1
NSERVER		Komunikační jádro technologické části systému	multilicence	1
Reinstalace resp. instalace nových modulů IS OŘ				
Instalace APV TT OŘ / etapa 1			MD	1
Instalace APV TT OŘ / etapa 2			MD	2
Instalace APV TT OŘ / etapa 3			MD	3
Instalace APV TT OŘ / etapa 4			MD	4
Instalace APV TT OŘ / etapa 5			MD	5
Instalace GIS a integrace MATRA-PEGAS				
Zajištění instalace GIS subsystému			MD	3
Implementace			MD	3
Migrace dat a zavedení do provozu			MD	3
Úpravy software pro přístup do KN, dokumentace, testování			MD	3
Instalace technologických modulů pro integraci MATRA-PEGAS			MD	5
Vzdálená instalace modulů provozovaných na požárních stanicích HZS ČR			MD	4
Testování aplikačního programového vybavení mimo GIS v místě instalace			MD	5
Testování GIS subsystému v místě instalace			MD	3
Úprava databázových schémat systému 5, instalace do DB prostředí			MD	2
Koordinace s navazujícími projekty			MD	5

Školení uživatelů aplikačního programového vybavení				
Školení pracovníků zabezpečujících záruční servis				
Doprava na místo instalace a testování a školení vyjma IBC				
Ostrava		Kč		5
GIS a přístup k registru nemovitostí (licence)				
REN Lite WSDP - přístup k registru nemovitostí			licence	4
GIS přístup k registru nemovitostí (práce)				
Instalace, konfigurace a testování SW pro přístup do KN			MD	3
Ostatní				
Instalace testovacích databází			MD	4

* Integrace MATRA-PEGAS (licence) je ve Specifikaci ceny Dílčí dodávky uvedena v samostatných položkách.