

PASPORT ZAŘÍZENÍ JSVV

DLE USTANOVENÍ BODŮ 9.11. A 9.17. DOKUMENTU „POŽADAVKY NA ZAŘÍZENÍ PRO JEDNOTNÝ SYSTÉM VAROVÁNÍ A VYROZUMĚNÍ A POSTUP PŘI SCHVALOVÁNÍ PŘIPOJENÍ NOVÝCH ZAŘÍZENÍ DO JEDNOTNÉHO SYSTÉMU VAROVÁNÍ A VYROZUMĚNÍ VE ZNĚNÍ ZMĚNY Č. 1“, ČJ. MV-29891-1/PO-KIS-2022

Zařízení	eRotor SD – KPPS - 2				
Výrobce	Technologie 2000 spol. s.r.o., IČ: 00671363				
Dodavatel					
Kategorie zařízení	elektronická siréna				
Skříň	řídící elektronika	hlásič MIS			
Rozměry (š x v x h) [mm]	1000 x 800 x 300	netýká se			
Hmotnost bez AKU [kg]	75				
Záložní zdroj elektrické energie	zařízení / ústředna MIS	hlásič MIS			
Typ	YUASA NPL 100-12FR	netýká se			
Počet	2				
Provozní napětí [V]	24				
Proud v klidovém stavu [A]	0,2				
Proud při plném výkonu [A]	65				
Kapacita záł. zdroje zařízení [Ah]		100			
Potřeba pro 72 hod. [Ah]		45			
KPPS 1. vrstvy přenosové soustavy JSVV	T12				
KPPS 2. vrstvy přenosové soustavy JSVV	CF-RP02MCEOK-INT				
Radiostanice DMR	Celetra CM 105				
Řídící jednotka KPPS	IEP-2				
Radiostanice BMIS					
Typ	netýká se				
Vf. výkon [W]					
Rozhlasový přijímač	FM tuner SI4701- součást bloku řídící elektroniky				
Jiné komunikační zařízení	nebylo součástí				
Akustická hlavice sirény / hlásiče					
Materiál reproduktoru	slitina lehkých kovů				
Typ reproduktoru / měniče	SD-210R				
Charakteristika výkonových řad					
Výkon sirény / hlásiče [W]	250	500	750	1000	1500
Typové označení	E250	E500	E750	E1000	E1500
Počet zesilovačů	2	2	2	4	4
Počet reproduktorů	2	4	6	8	12
Kapacita záł. zdroje [Ah]	45	45	45	100	100
Potřeba pro 72 hod. [Ah]	neměřeno	neměřeno	neměřeno	neměřeno	450

PASPORT ZAŘÍZENÍ JSVV

Skříň řídicí elektroniky sirény – uzavřená

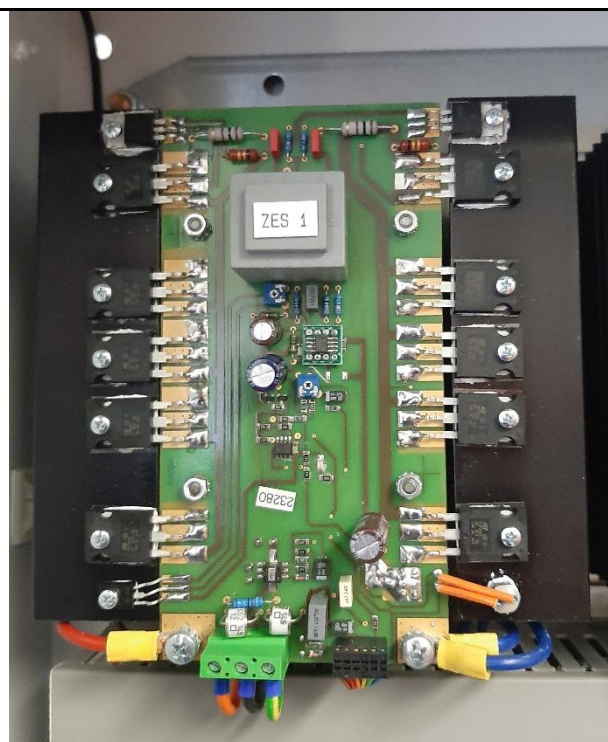


Skříň řídicí elektroniky sirény - otevřená



Řídicí elektronika

Výkonový zesilovač



PASPORT ZAŘÍZENÍ JSVV

Ovládací panel



Výrobní štítek zařízení

Technologie 2000 spol. s r.o.		
Označení	eRotor SD - KPPS - 2	
Typ	Rozvaděč pro eRotor	
Krytí	IP 66/20	
v.č./r.výr.	223076	2023
Un	1~ NPE 230V,50Hz	TN-C-S
In/lkk	6A	10kA
Ovl. napětí	24V DC	

KPPS 1. vrstvy JSVV

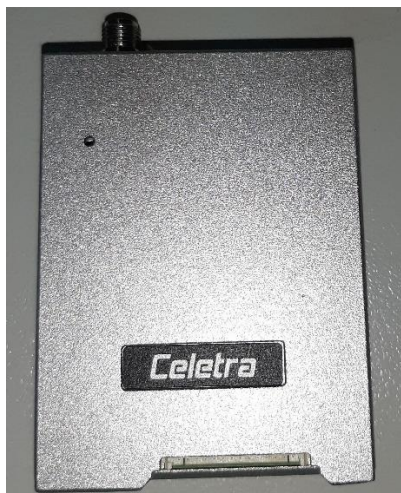


KPPS 2. vrstvy JSVV – řídicí jednotka společná s rádiovou



radiostanice DMR uvnitř KPPS 2. vrstvy JSVV

Radiostanice BMIS



Netýká se

PASPORT ZAŘÍZENÍ JSVV

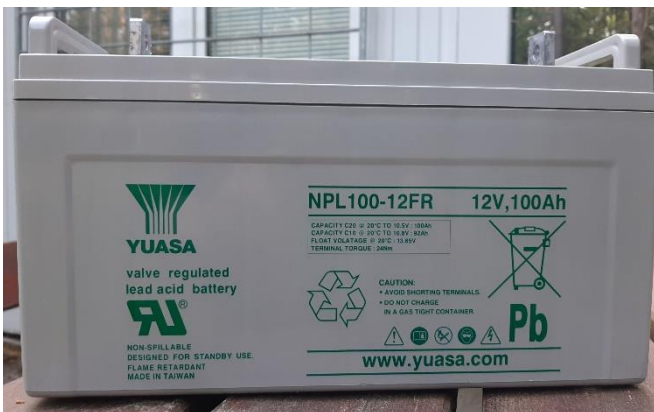
Sestava KPPS obou vrstev JSVV v siréně



Akustická hlavice sirény



Záložní zdroj sirény



Zdroj s nabíječem

