

## Prvotní informace pro zásah

### Bytový dům

Výstavní 1024/2, Brno-Pisárky, 602 00

<b>Provozovatel objektu:</b> Moravian development spol. s r.o. Horní 25 602 00 Brno	<b>Adresa objektu:</b> Výstavní 1024/2, Brno-Pisárky 602 00	<b>Stupeň poplachu:</b> <b>I.</b>
----------------------------------------------------------------------------------------------	----------------------------------------------------------------------	--------------------------------------

#### Trasa jízdy: (uvádět pouze v případě, že je příjezd nestandardní)

Příjezd je z ul. Bauerova, vjezd do areálu BVV 5. Bránou. Následně na druhé odbočce vlevo a poté první vpravo. Příjezd k hlavnímu vstupu.

#### Přístup do objektu:

Přístup do objektu je zajištěn přes generální klíč v KTPO u hlavního vchodu. Generálním klíčem z KTPO lze otevřít celou budovu včetně podzemních garáží.

#### Charakter objektu:

Jedná se o budovu určenou k bydlení s několika obchodními jednotkami. Budova je obdélníkového tvaru o půdorysných rozměrech 15x10m a výšce 26m. Budova má 2 PP a 7 NP. Objekt je členěn do požárních úseků (viz grafická část).

#### Konstrukce objektu:

Objekt je konstrukčně řešen kombinací ŽB a cihlových nosných konstrukcí, střeška plochá, odolnost požárních příček REI45/60, stropy s odolností REW45, taktéž plochá, pochozí střeška. Krytina na střeše gumová fólie, popř. kačírek.

#### Vnitřní a vnější zdroje požární vody a hasiva:

##### **Vnější zdroje:**

Nejbližší podzemní hydrant je na vodovodním řadu na průměru DN150 v ulici Rovná u jihovýchodního rohu objektu. Nejbližší nadzemní hydrant o průměru DN 150 se nachází v ulici Šikmá cca 500m od objektu.

##### **Vnitřní zdroje:**

Objekt je vybaven patřičným počtem PHP a hydrantovým systémem D25.

#### Uzávěry energií:

##### **PLYN:**

Hlavní uzávěr plynu je osazen na budově ze strany ulice Kolmá, na úrovni 1.NP.

##### **VODA:**

Hlavní uzávěry vody se nachází v 1.PP v místnosti za vchodem z podzemních garáží.

##### **ELEKTRINA:**

Elektrická energie se vypíná tlačítky TOTAL a CENTRAL STOP u zásahových vchodů (TOTAL STOP vypne vždy garáže, příslušný vchod a UPS, central vypne vše co total kromě UPS), dále je možno vypnout v rozvodně NN v 1.PP.

#### Požárně bezpečnostní zařízení:

-Objekt je vybaven systémem EPS – ústředna se nachází v 1.NP budovy a je přístupná z chodby.

-Obslužné pole je instalováno vždy v 1.NP v chodbě za KTPO.

-Zařízení EPS je napojeno na pult centrální ochrany HZS JmK.

-Systém EPS při poplachu: otevře KTPO, aktivuje OPPO, spustí sirénu, uzavře plyn do objektu, otevře světlíky SOZ, spustí přetlakové větrání CHUC

-CHUC jsou přetlakové větrány, ovládáno EPS

## Popis displeje ústředny při poplachu

Signalizace požáru

Skupina

Hlásič ve skupině

Datum/Čas



Popis místa poplachu

### Doporučení veliteli zásahu

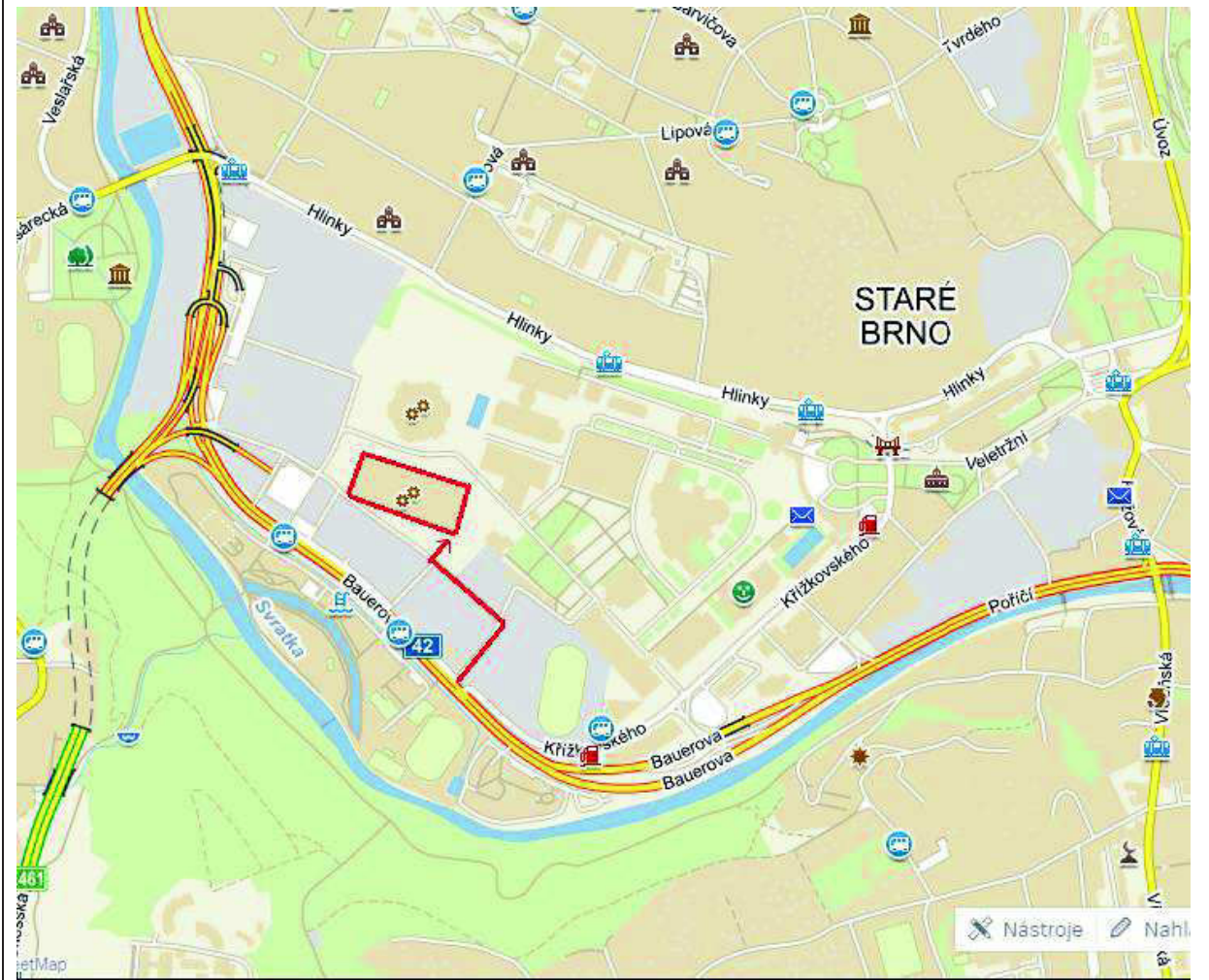
- V objektu není stálá služba u EPS.
- Do příjezdu první JPO je evakuace osob samovolná.
- V objektu se v 1. NP místnosti – pokoj – nachází 2kg propan-butanová tl. Lahev.
- V každém vchodu se nachází jeden neevakuační nepožární výtah, který na výpadek elektřiny sjede do 1.NP kde se zastaví. Strojovna výtahu se nachází v 7. NP.
- Každý vchod má svůj KTPO

### Kontakty

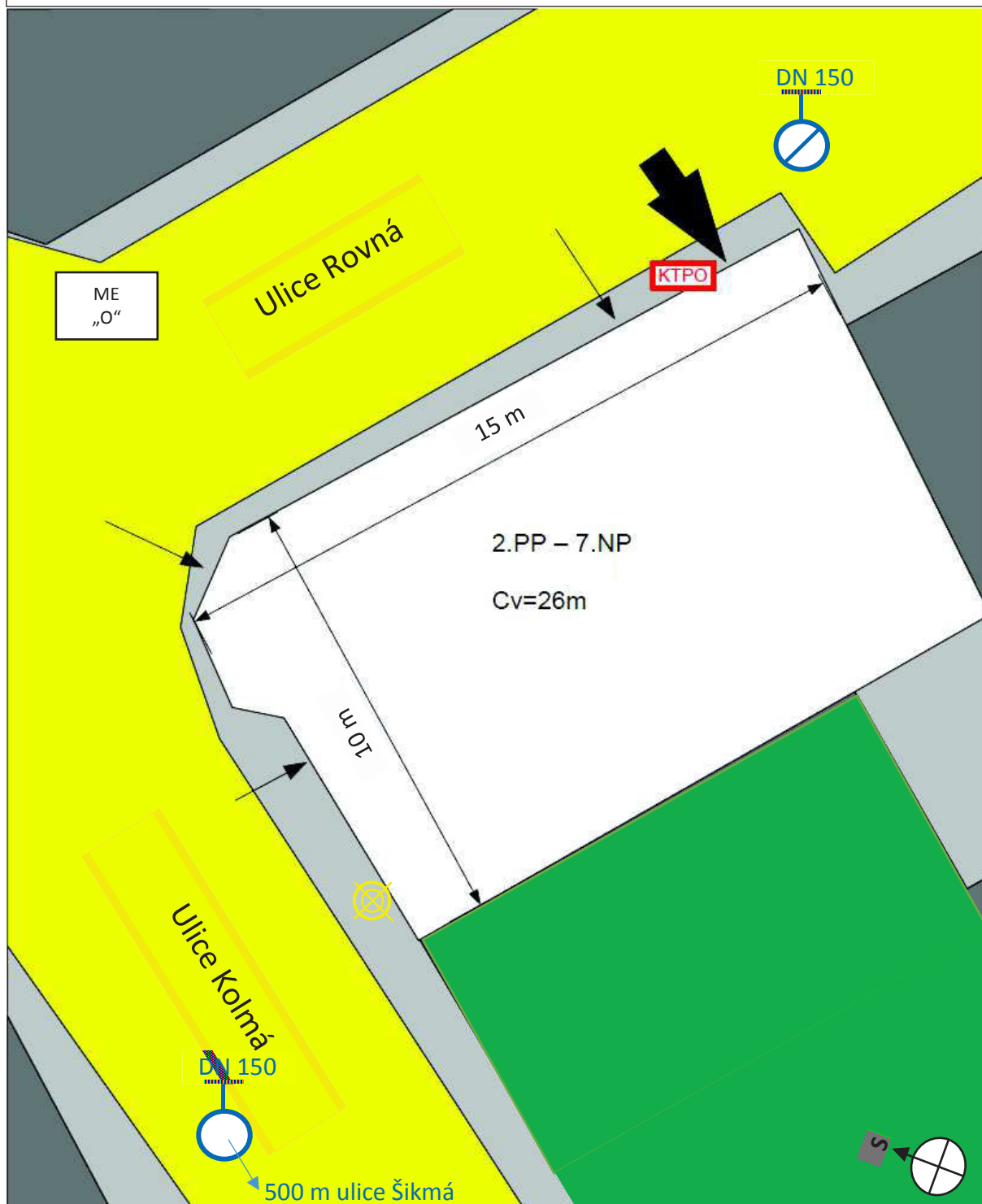
-Ing. Petr [REDACTED] -správce objektu-24 hodin k dispozici, znalost o objektu  
tel. [REDACTED]

-Ing.Marie [REDACTED] -jednatel společnosti - tel. [REDACTED]

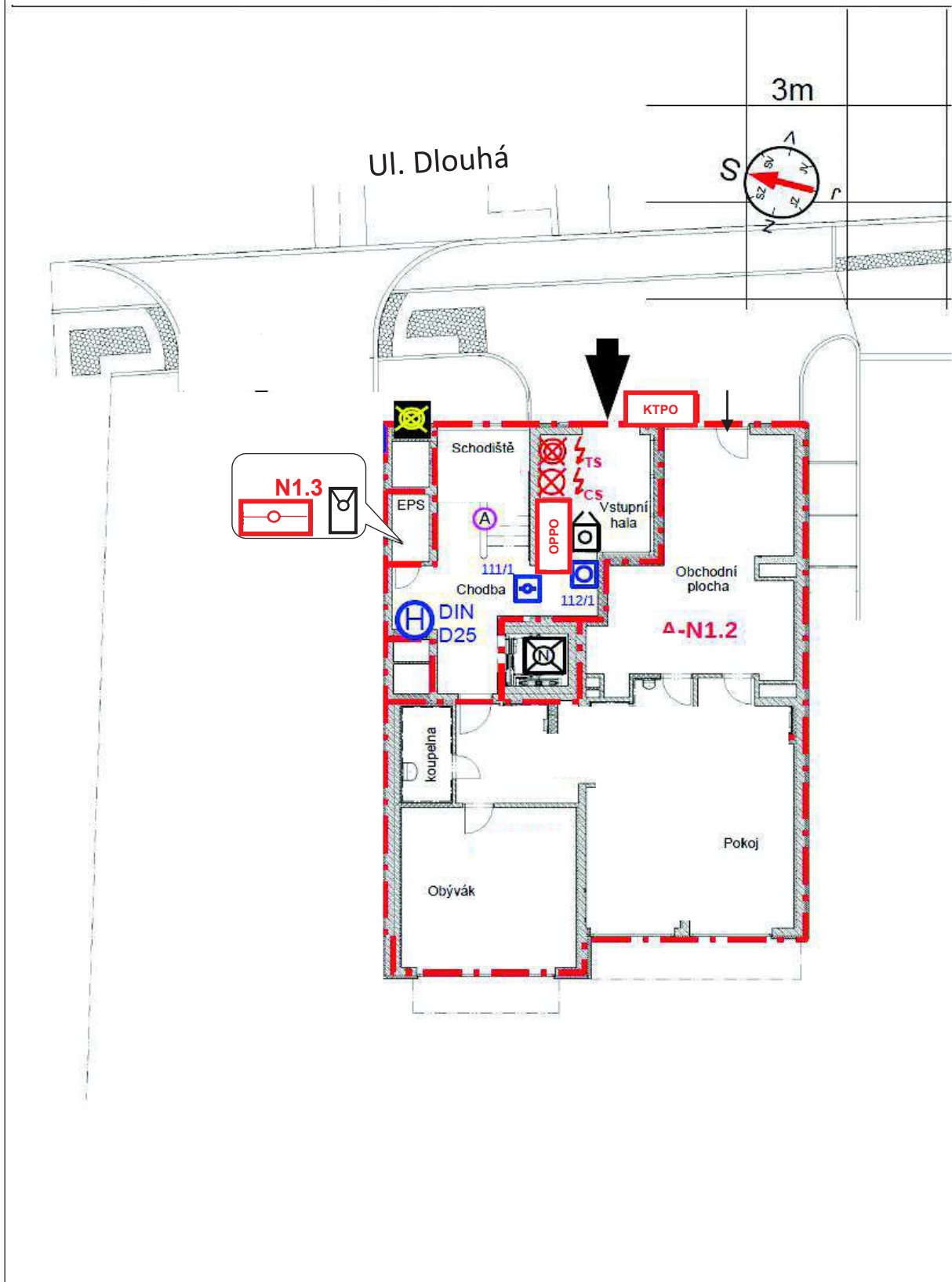
### 03. Mapa příjezdu



# 04. Situace



# 05. Půdorys 1.NP



## 06. Seznam hlásičů EPS

Skupina/ hlásič	Typ	Doplňkový text	Strana v DZP
111/1	Autonomní hlásič	1. NP chodba	5
112/1	Tlačítkový hlásič	1. NP vstupní hala	5
.....	..	.....	....

Je možné dodat zvlášť pro přehlednost půdorysy jen s hlásiči EPS.