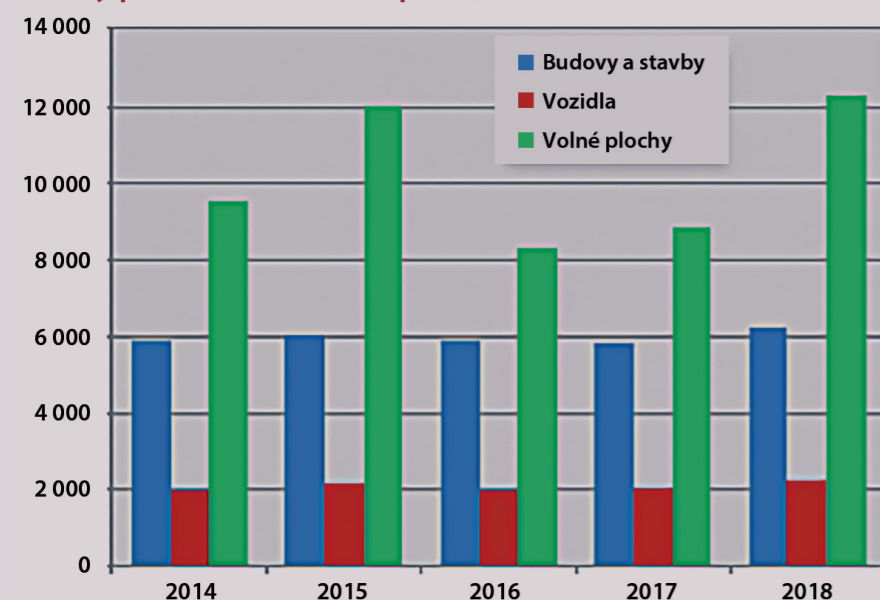


Požáry v přírodním prostředí

Jedná se o nejčastější místo vzniku požáru, při kterém vznikají mnohdy nemalé škody, a jsou při nich osoby zraněny nebo usmrceny (cca 8 % všech usmrcených u požárů).

Požáry podle místa vzniku (počet)



V roce 2018 vzniklo v ČR 6 212 požárů ve stavbách, požárů vozidel je evidováno 2 260. Požárů volných ploch, do kterých zařazujeme lesy, louky, pole, zahrady nebo jiná volná prostranství, bylo v roce 2018 zaznamenáno celkem 12 246. Byl tak překonán i velmi suchý rok 2015.

Je zarážející, že stále vzniká tak velký počet požárů v přírodním prostředí, když vysoká sucha posledních let jsou patrná. Současně je v této oblasti zpracována legislativa řešící poměrně dobře danou problematiku.

Mezi základní povinnosti, které jsou uvedeny v § 5 zákona o požární ochraně, patří i následující ustanovení:

Požáry v přírodním prostředí

Právnícké osoby a podnikající fyzické osoby nesmí vypalovat porosty. Při spalování hořlavých látek na volném prostranství jsou povinny, se zřetelem na rozsah této činnosti, stanovit opatření proti vzniku a šíření požáru. Spalování hořlavých látek na volném prostranství včetně navrhovaných opatření jsou povinny předem oznámit územně příslušnému hasičskému záchrannému sboru kraje, který může stanovit další podmínky pro tuto činnost, popřípadě může takovou činnost zakázat.

Zákon pamatuje i na fyzické osoby, kde máme uvedeno, že fyzická osoba je povinna:

- » počínat si tak, aby nedocházelo ke vzniku požáru, zejména při používání tepelných, elektrických, plynových a jiných spotřebičů a komínů, při skladování a používání hořlavých nebo požárně nebezpečných látek, manipulaci s nimi nebo s otevřeným ohněm či jiným zdrojem zapálení,
- » plnit příkazy a dodržovat zákazy týkající se požární ochrany na označených místech,
- » fyzická osoba nesmí provádět vypalování porostů.

Další podrobnosti najdeme v nařízení kraje, které vstupuje (jeho některé části) v účinnost v období mimořádných klimatických podmínek (sucho). Bývá hejtmánem kraje vyhlášeno období mimořádných klimatických podmínek, kdy je zakázáno rozdělávání všech ohňů v přírodním prostředí.



Sucho a požáry v přírodním prostředí

Příčiny požárů

Požární bezpečnost v době zvýšeného nebezpečí



Příčiny požárů

Příčiny požárů trávy:

- » Vypalování
- » Kouření
- » Zakládání ohňů



Vypalování porostů (rostliny pevně spojené se zemí kořenovým systémem) je zakázáno, provádíte-li spalování travního nebo dřevního odpadu (posekaná tráva, keře), pak je důležité připravit si hasební prostředky, místo zabezpečit. Fyzickým osobám doporučujeme pálení ohlásit na HZS kraje pomocí webové aplikace, právnické osoby a podnikatelé toto mají jako povinnost.

Pozor, oheň se při suchu a větru může rychle rozšířit a ohrozit vás na zdraví nebo životu. Může způsobit velké škody na lesích nebo blízkých objektech.

Příčiny požárů

Příčiny požárů lesa:

- » Rozdělávání ohňů, pálení klestu
- » Kouření
- » Hospodářská činnost v lese



Již zákon o lesích zakazuje rozdělávání ohňů v lese a do 50 metrů od lesa. Výjimkou mohou být určená místa pro táboření nebo kempování.

V lese by lidé neměli kouřit a ani odhazovat nedopalky, i tento malý iniciační zdroj je schopen zažehnout velký lesní požár.

Při spalování klestu je třeba u právnických a podnikajících fyzických osob dodržovat stanovené podmínky požární bezpečnosti včetně ohlášení na HZS kraje. Podrobnosti stanoví i nařízení kraje, v období mimořádných klimatických podmínek je spalování klestu zakázáno.

Příčiny požárů

Příčiny požárů polí:

- » Kouření
- » Závady na zemědělské technice
- » Nedbalost (například vjezd osobních vozidel na pole)



Období žní je pro zemědělce vrcholem jejich snažení, ale současně je zde vysoké riziko vzniku požáru, který ničí techniku, objekty a rozsáhlé plochy obilí.

Na místě je velká obezřetnost při používání techniky na polích, ale i ve skladech obilí nebo pícnin.

Určitě je nasnadě dodržování zákazu kouření a vstupu s otevřeným ohněm do prostorů s hořlavými suchými látkami.

Vybraná ustanovení z Nařízení Královéhradeckého kraje č. 3/2002

KTERÝM SE STANOVÍ PODMÍNKY ZABEZPEČENÍ POŽÁRNÍ OCHRANY V DOBĚ ZVÝŠENÉHO NEBEZPEČÍ VZNIKU POŽÁRU

Podmínky požární bezpečnosti při spalování látek přírodního charakteru na hromadách

Při spalování látek přírodního charakteru na hromadách se stanovují následující podmínky požární bezpečnosti:

- » Pálení musí být prováděno za dozoru osoby starší 18 let
- » Na místě pálení musí být k dispozici hasební prostředky v množství přiměřeném rozsahu pálení (voda, lopaty, hasící přístroje, tlumice aj.)
- » Ohniště je možné zřizovat jen v bezpečné vzdálenosti od budov a hořlavých materiálů, po ukončení pálení musí být oheň uhašen a popel uložen na bezpečné místo nebo zahrnut zeminou
- » Pálení je možné provádět jen za bezvětří
- » Právnícké a podnikající fyzické osoby jsou povinny se zřetelem na rozsah této činnosti stanovit opatření proti vzniku a šíření požáru a spalování hořlavých látek na volném prostranství předem oznámit územně příslušnému HZS kraje

Podmínky požární bezpečnosti pro rozdělávání ohňů v přírodním prostředí.

Pro rozdělávání ohňů v přírodním prostředí se stanovují následující podmínky požární bezpečnosti:

1. Při manipulaci s otevřeným ohněm jsou fyzické osoby povinny počínat si tak, aby nedocházelo ke vzniku požáru.

Vybraná ustanovení z Nařízení Královéhradeckého kraje č. 3/2002

2. Při rozdělávání ohňů v přírodě jsou fyzické osoby povinny dodržovat tyto podmínky:
 - » Místo pro rozdělávání ohně musí být izolováno od hořlavých látek
 - » Oheň smí rozdělávat pouze osoba starší 18 let
 - » Oheň nesmí být ponechán bez dozoru
 - » Oheň se nesmí rozdělávat v lese a 50 metrů od okraje lesa, ve vzdálenosti 100 metrů od stohů a dozrávajících obilí, strniště, sena, vysoké suché trávy
 - » Ohniště lze opustit až po úplném vyhasnutí ohně, jeho zalití vodou nebo zasypáním zeminou
 - » Oheň nesmí být rozděláván za dlouhotrvajícího sucha a větrného počasí
3. Rozdělávání ohně ve veřejných tábořištích, kempech, dětských táborech apod. je možné pouze na určených místech. Toto je zakázáno při vyhlášení mimořádných klimatických podmínek.

Podmínky požární bezpečnosti při pálení zbytků po lesní těžbě

Pro pálení zbytků po lesní těžbě se stanovují následující podmínky požární bezpečnosti:

1. Místo pálení zbytků určuje příslušný lesní zaměstnanec nebo majitel lesního pozemku
2. Místo pálení zbytků musí být zabezpečeno tak, aby nemohlo dojít ke vzniku požáru vlivem sálavého tepla, úletem žhavých částic apod.
3. Ohniště nesmí mít větší průměr jak 6 m a kolem vnějšího okraje musí být vytvořen pás 1.5 m, který je zbaven hořlavého materiálu a je okopán na minerální zeminu. Výška pálení zbytků nesmí přesáhnout 2 m.

Vybraná ustanovení z Nařízení Královéhradeckého kraje č. 3/2002

4. V prostoru pálení zbytků mohou být max. 4 ohniště, jedna osoba dohlíží na max. 2 ohniště a po dobu pálení se nesmí vzdálit
5. Delší zbytky musí být rozřezáním upraveny tak, aby nepřesahovaly průměr ohniště – 6 m
6. Pálení zbytků provádí osoby starší 18 let, tělesně a duševně způsobilé pro tuto činnost a obeznámené s opatřeními pro tuto činnost
7. Zřizuje se preventivní požární hlídka 1 + 1, může být ze zaměstnanců provádějících pálení
8. Musí být zajištěna možnost přivolání požárních jednotek
9. Na místě pálení musí být k dispozici „požární voda“ (sudy naplněné vodou, vědra na vodu apod.), přenosné hasící přístroje a další prostředky určené k lokalizaci a likvidaci požáru (lopaty, tlumice, hrábě apod.)
10. Právnícké a podnikající fyzické osoby jsou povinny pálení klestu, včetně navrhovaných opatření, předem oznámit územně příslušnému Hasičskému záchrannému sboru. Hlášení o pálení proveďte nejlépe do webové aplikace a vyplňte pečlivě vše položky – napomůžete příslušníkům HZS při identifikaci místa pálení.



Hlášení pálení

Nahlásit provádění pálení je možné telefonicky na Krajské operační a informační středisko na telefonní číslo 950 530 100. Výhodnější a pro hasiče i praktičtější je zadání pálení do webové aplikace na adrese <https://paleni.izscr.cz/paleni>.



Zde všechny občany prosíme o přesné zadání a především vyplnění všech informací (kolonek). Nevyplnění může znamenat špatné určení místa nebo času.

Nahlášením pálení nedochází k jeho schválení, je pouze evidováno Operačním a Informačním střediskem hasičského záchranného sboru příslušného kraje

Pálení Ohňostroj

Jak na to a co vyplnit je dále ukázáno.

Hlášení pálení

Spalovaný materiál

klestí po kácení v lese

Začátek pálení

22.09.2019

16:00

Konec pálení

22.09.2019

20:00

Způsob zajištění

ruční nářadí

Zodpovědná osoba

Jaroslav Novák

Zodpovědná firma *nepovinné*

Telefon

+420777111222

Mobilní telefon osoby, která bude místo pálení fyzicky dozorovat. Tato osoba bude kontaktována v případě následného nahlášeného požáru v místě pálení.

E-mail

jar.nov@seznam.cz

Na tento e-mail Vám bude zasláno potvrzení o přijetí hlášeného pálení a budete informováni o případném zákazu pálení, pokud by byl na dotčeném území v čase oznámeného pálení vyhlášen.

Hlášení pálení

Adresa místa pálení

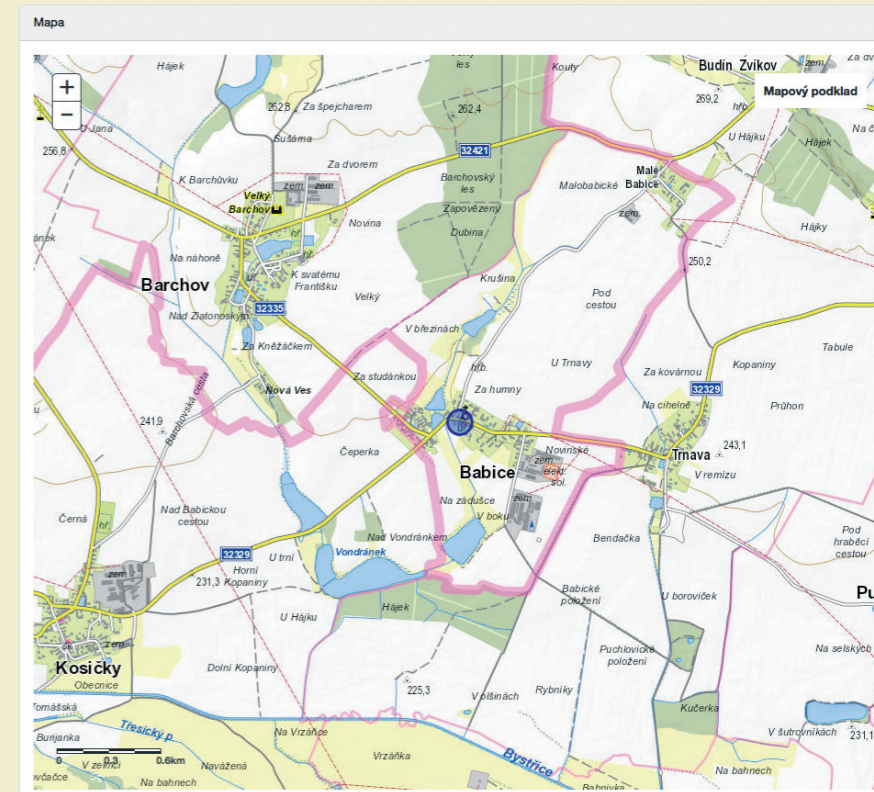
Hradec Králové, Babice

Klikněte do mapy nebo vyberte adresu kliknutím na "Vyhledat adresu".

Souřadnice GPS

50°11'31.5"N

15°35'7.8"E



Ohlašovatel pálení bere na vědomí veškeré povinnosti stanovené Nařízením Královéhradeckého kraje č. 3/2002 ze dne 9.října 2002, kterým se stanoví podmínky k zabezpečení požární ochrany v době zvýšeného nebezpečí vzniku požáru. HZS Královéhradeckého kraje upozorňuje oznamovatele, že pálení rostlinných zbytků na území obce / města může být v rozporu s obecně závaznou vyhláškou k ochraně ovzduší.

[Uložit pálení](#)