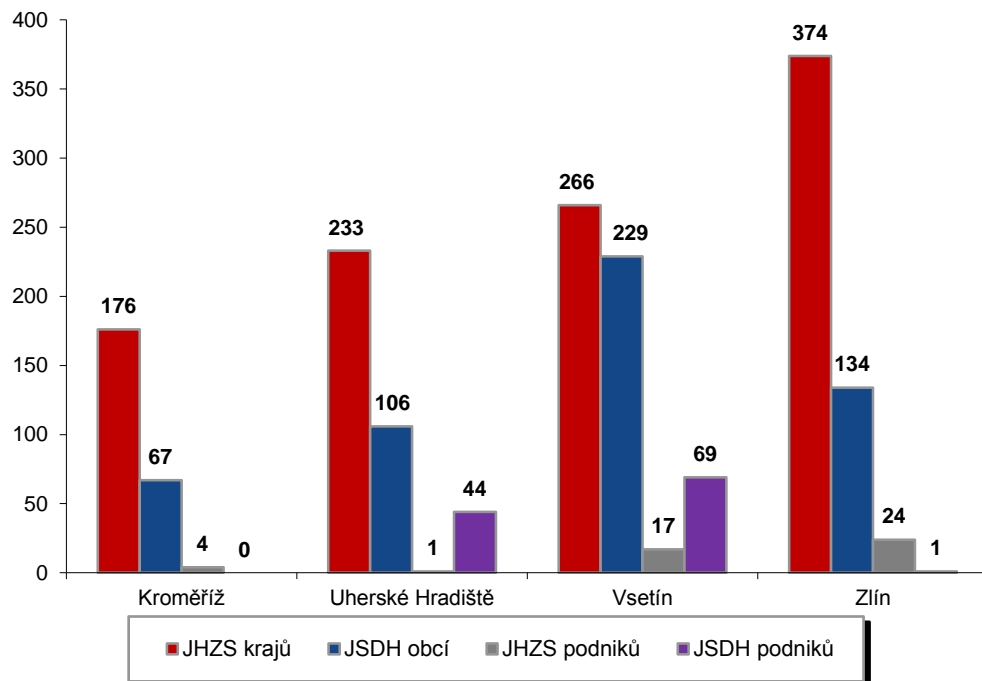


I. Základní statistické údaje o zásahové činnosti za I čtvrtletí 2019

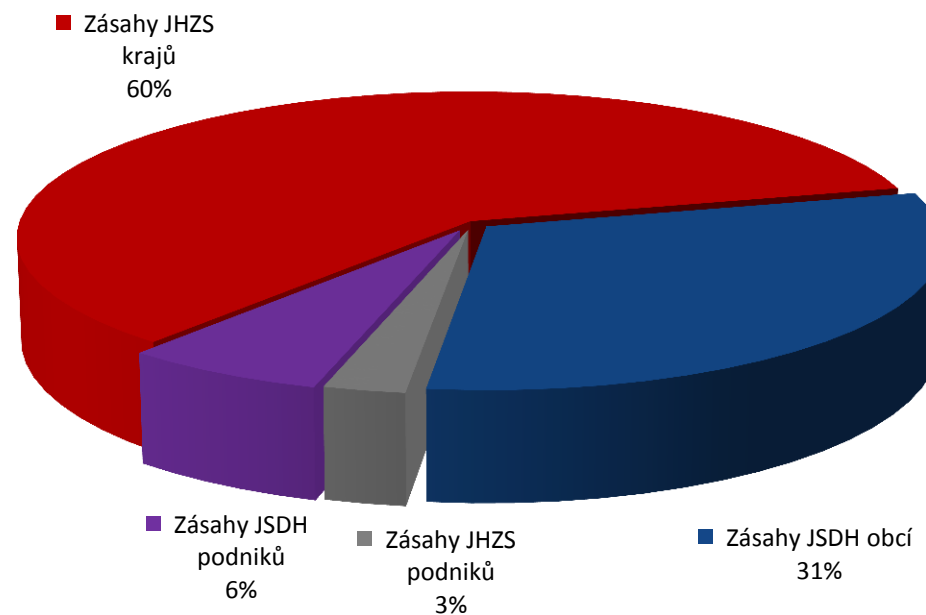
Tab. 1 Přehled počtu zásahů v okresech Zlínského kraje

Okres (kraj) / jednotka	ZÁSAHY													
	Celkem		JHZZ krajů			JSDH obcí			JHZZ podniků			JSDH podniků		
	Počet	Podíl %	Počet	Podíl %	% z celk.	Počet	Podíl %	% z celk.	Počet	Podíl %	% z celk.	Počet	Podíl %	% z celk.
Kroměříž	247	14,15	176	16,78	71,26	67	12,50	27,13	4	8,70	1,62	0	0,00	0,00
Uherské Hradiště	384	22,01	233	22,21	60,68	106	19,78	27,60	1	2,17	0,26	44	38,60	11,46
Vsetín	581	33,30	266	25,36	45,78	229	42,72	39,41	17	36,96	2,93	69	60,53	11,88
Zlín	533	30,54	374	35,65	70,17	134	25,00	25,14	24	52,17	4,50	1	0,88	0,19
Zlínský kraj	1 745	100	1 049	100	60,11	536	100	30,72	46	100	2,64	114	100	6,53

Porovnání počtu zásahů v okresech Zlínského kraje



Procentuální podíl počtu zásahů v okresech Zlínského kraje

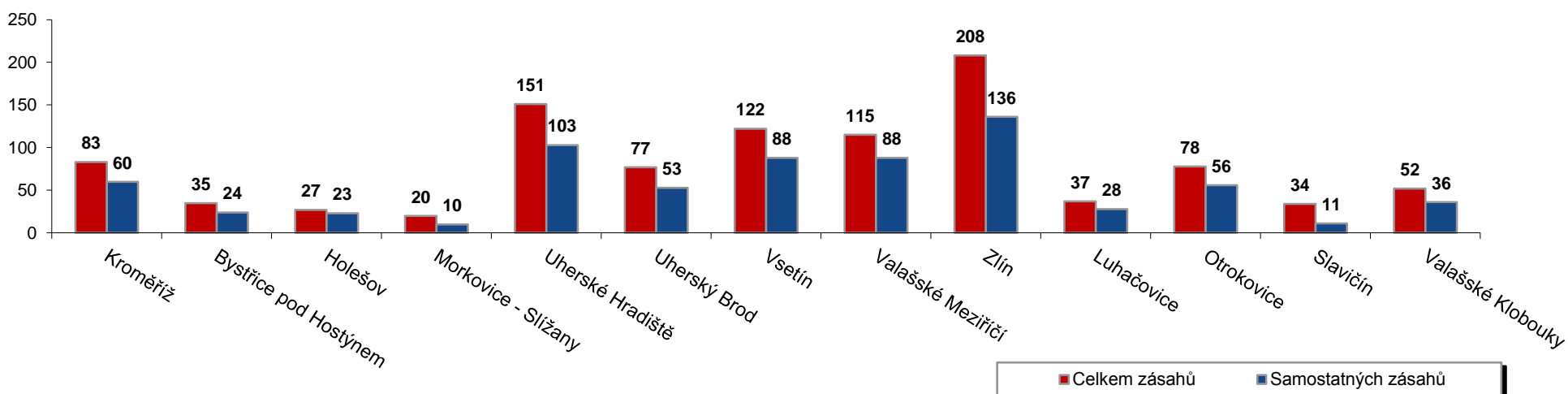


II. Zásahová činnost jednotek HZZ Zlínského kraje za I čtvrtletí 2019

Tab. 2 Přehled počtu zásahů JPO I HZZ ZLK podle stanic

Jednotka	Číslo jednotky	Celkem zásahů		Samostatných zásahů	
		počet	podíl %	počet	podíl %
Kroměříž	721010	83	7,99	60	8,38
Bystřice pod Hostýnem	721011	35	3,37	24	3,35
Holešov	721012	27	2,60	23	3,21
Morkovice - Slížany	721013	20	1,92	10	1,40
Uherské Hradiště	722010	151	14,53	103	14,39
Uherský Brod	722012	77	7,41	53	7,40
Vsetín	723010	122	11,74	88	12,29
Valašské Meziříčí	723011	115	11,07	88	12,29
Zlín	724010	208	20,02	136	18,99
Luhačovice	724013	37	3,56	28	3,91
Otrokovice	724014	78	7,51	56	7,82
Slavičín	724012	34	3,27	11	1,54
Valašské Klobouky	724011	52	5,00	36	5,03
Celkem	13 jednotek	1 039	100,00	716	100,00

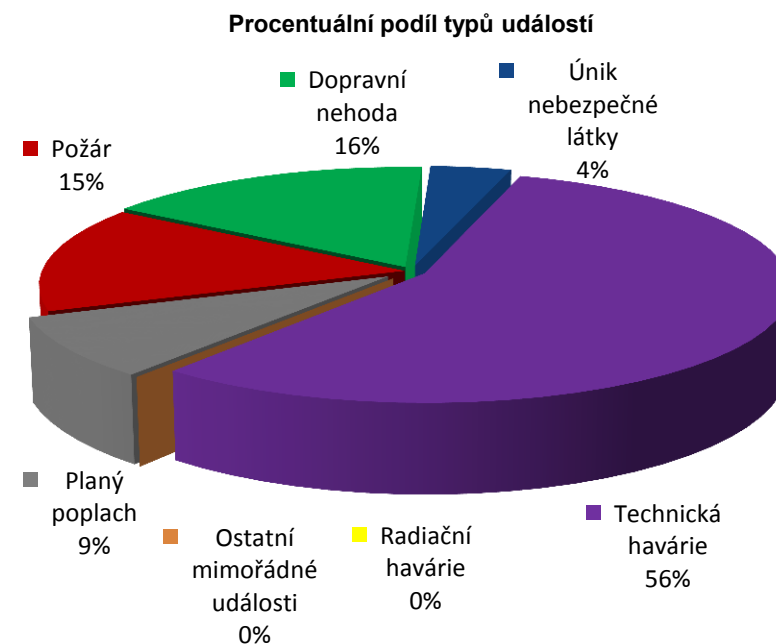
Přehled počtu zásahů JPO I HZZ ZLK podle stanic



III. Základní statistické údaje o událostech za I čtvrtletí 2019

Tab. 3 Přehled počtu událostí v okresech Zlínského kraje

Typ události / okres (kraj)	KM	UH	VS	ZL	Zlínský
12 - P - s účastí jednotky PO	31	45	44	49	169
19 - P - bez účasti jednotky PO	2	5	0	1	8
Požár (P)	33	50	44	50	177
21 - DN - silniční	34	45	46	59	184
22 - DN - silniční hromadná	0	0	1	0	1
23 - DN - železniční (včetně metra)	1	0	2	3	6
24 - DN - letecká	0	0	0	0	0
25 - DN - ostatní	1	1	0	2	4
Dopravní nehoda (DN)	36	46	49	64	195
41 - UNL - únik plynu/aerosolu	6	1	3	5	15
42 - UNL - únik kapaliny (mimo ropných produktů)	0	0	1	3	4
43 - UNL - únik ropných produktů	7	4	8	9	28
44 - UNL - únik pevné látky	0	0	0	0	0
45 - UNL - ostatní (včetně jiné než chemické)	0	0	0	1	1
Únik nebezpečné chemické látky (UNL)	13	5	12	18	48
51 - TH - technická havárie	0	0	1	0	1
52 - TH - technická pomoc	78	92	186	173	529
53 - TH - technologická pomoc	0	0	0	0	0
54 - TH - ostatní pomoc	10	31	53	41	135
Technická havárie (TH)	88	123	240	214	665
61 - Radiační havárie a nehoda (RH)	0	0	0	0	0
71 - Ostatní mimořádné události (OMU)	0	0	0	0	0
81 - Planý poplach (PP)	14	24	27	37	102
Události celkem	184	248	372	383	1 187



IV. Základní statistické údaje o událostech za I čtvrtletí 2019

Tab. 4 Přehled počtu událostí podle měsíců ve Zlínském kraji

Měsíc / typ události	I	II	III	IV	V	VI	VII	VIII	IX	X	XI	XII
Požáry*	41	52	84	0	0	0	0	0	0	0	0	0
Dopravní nehody*	79	64	52	0	0	0	0	0	0	0	0	0
Úniky nebezpečné látky*	10	17	21	0	0	0	0	0	0	0	0	0
Technické havárie*	232	192	241	0	0	0	0	0	0	0	0	0
Ostatní mimořádné události*	30	28	44	0	0	0	0	0	0	0	0	0
Události celkem	392	353	442	0	0	0	0	0	0	0	0	0

*poznámka:

požáry: požáry s účastí jednotky PO, požáry bez účasti jednotky PO

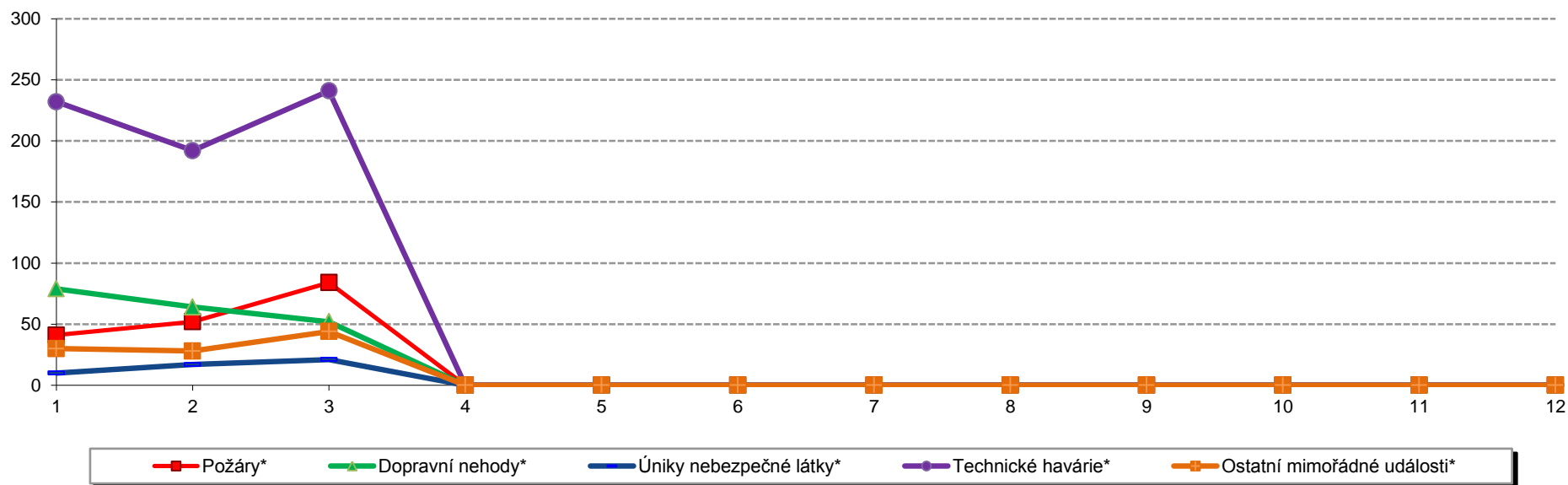
dopravní nehody: silniční, silniční hromadná, železniční vč. metra, letecká, ostatní

úniky nebezpečných látek: plynu, aerosolu, kapaliny, ropných produktů, pevných látek, ostatní

technické havárie: technické havárie, technická pomoc, technologická pomoc, ostatní, povodeň, záplava, déšť, sníh, námrazy, větrná smršť, sesuv půdy, ostatní

ostatní mimořádné události: radiační havárie a nehody, ostatní MU, planý poplach

Přehled počtu událostí podle měsíců

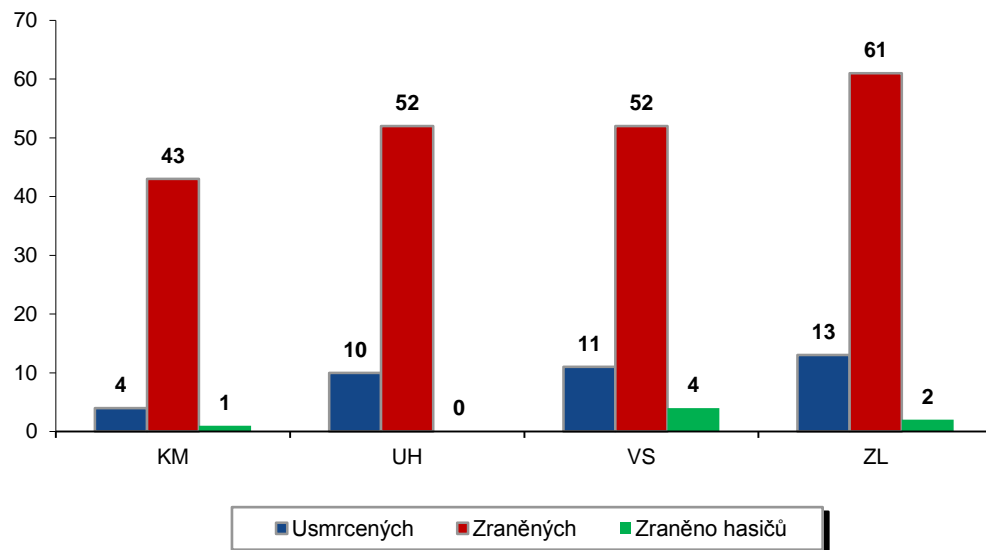


V. Následky mimořádných událostí - usmrcení, zranění, evakuovaní a zachránění za I čtvrtletí 2019

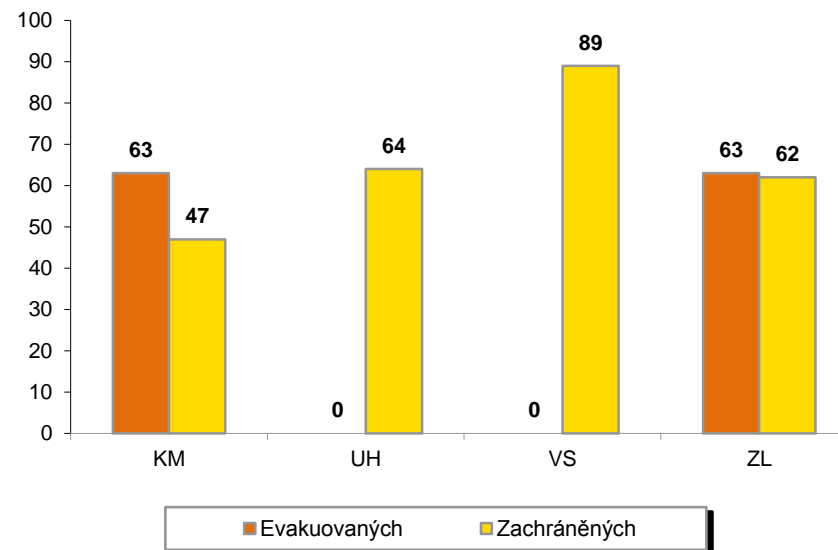
Tab. 5 Souhrn usmrcených, zraněných, evakuovaných a zachráněných osob při událostech v okresech Zlínského kraje

Kategorie / okres (kraj)	KM	UH	VS	ZL	Zlínský
Usmrcených	4	10	11	13	38
osob	4	10	11	13	38
hasičů JHZS	0	0	0	0	0
hasičů JSDH	0	0	0	0	0
Zraněných	44	52	56	63	215
osob	43	52	52	61	208
hasičů JHZS	0	0	3	2	5
hasičů JSDH	1	0	1	0	2
Evakuovaných	63	0	0	63	126
osob	63	0	0	63	126
Zachráněných	47	64	89	62	262
osob	47	64	89	62	262

Přehled počtu usmrcených a zraněných osob při událostech v okresech Zlínského kraje



Přehled počtu evakuovaných a zachráněných osob při událostech v okresech Zlínského kraje

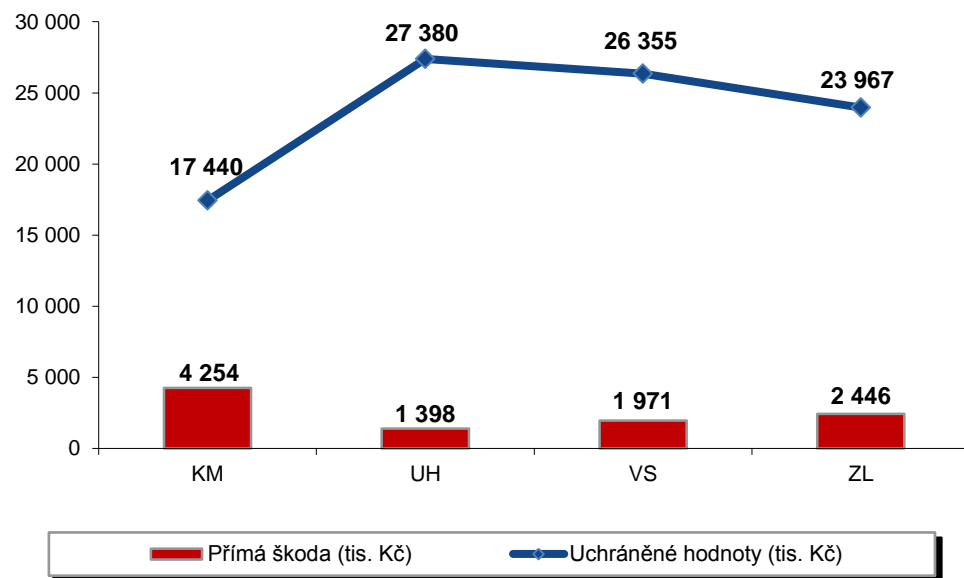


VI. Základní statistické údaje o událostech typu požár za I čtvrtletí 2019

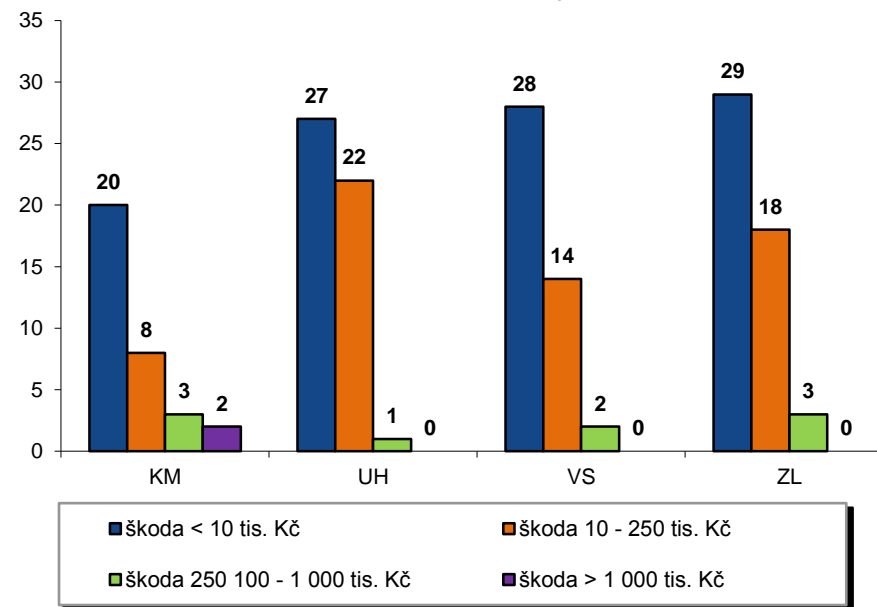
Tab. 6 Základní údaje o požárech

Údaje o požárech / okres (kraj)	KM	UH	VS	ZL	Zlínský
škoda < 10 tis. Kč	20	27	28	29	104
škoda 10 - 250 tis. Kč	8	22	14	18	62
škoda 250 100 - 1 000 tis. Kč	3	1	2	3	9
škoda > 1 000 tis. Kč	2	0	0	0	2
Počet požárů	33	50	44	50	177
Přímá škoda (tis. Kč)	4 254	1 398	1 971	2 446	10 068
Uchráněné hodnoty (tis. Kč)	17 440	27 380	26 355	23 967	95 142
Usmrceno osob	0	1	0	2	3
Zraněno osob	7	0	3	1	11
Evakuováno osob	3	0	0	4	7
Zachráněno osob	5	0	2	1	8

Přehled přímé škody a uchráněné hodnoty v tis. Kč při požárech v okresech Zlínského kraje



Přehled počtu požárů podle škody v tis. Kč v okresech Zlínského kraje



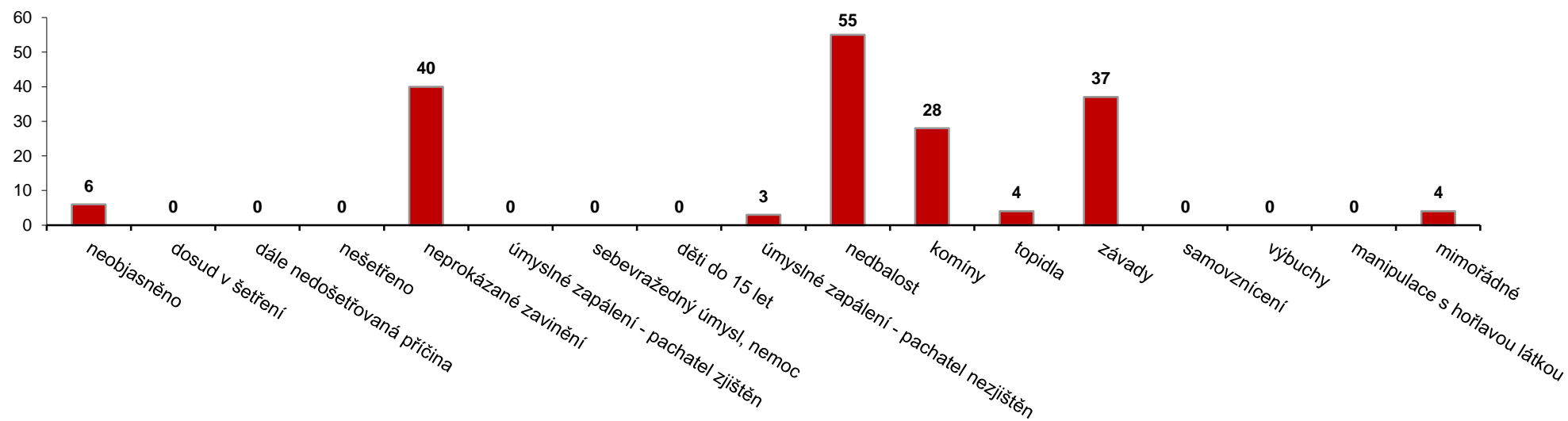
VII. Požáry podle příčiny a činnosti při vzniku za I čtvrtletí 2019

Tab. 7 Požáry podle příčiny a činnosti při vzniku v okresech Zlínského kraje

Kategorie / okres (kraj)	KM	UH	VS	ZL	Zlínský
neobjasněno	0	4	1	1	6
dosud v šetření	0	0	0	0	0
dále nedošetřovaná příčina	0	0	0	0	0
nešetřeno	0	0	0	0	0
neprokázané zavinění	11	12	7	10	40
úmyslné zapálení - pachatel zjištěn	0	0	0	0	0
sebevražedný úmysl, nemoc	0	0	0	0	0
děti do 15 let	0	0	0	0	0
úmyslné zapálení - pachatel nezjištěn	0	0	1	2	3
nedbalost	6	13	19	17	55
komíny	6	5	8	9	28
topidla	1	1	0	2	4
závady	8	15	7	7	37
samovznícení	0	0	0	0	0
výbuchy	0	0	0	0	0
manipulace s hořlavou látkou	0	0	0	0	0
mimořádné	1	0	1	2	4
Celkem	33	50	44	50	177

pozn. Nedošetřované požáry - Jedná se o požáry se základní evidencí, například požáry přírodních porostů, odpadů, demolic a vraků vozidel, kdy nedošlo ke vzniku škody a rozšíření požáru.

Požáry podle příčiny a činnosti při vzniku ve Zlínském kraji



VIII. Základní statistické údaje o spolupráci u událostí za I čtvrtletí 2019

Tab. 8 Přehled spolupráce u událostí ve Zlínském kraji

Typ události / spolupráce	Požáry*	Dopravní nehody*	Únik nebezpečné látky*	Technické havárie*	Ostatní MU*	Celkem
Policie ČR	135	188	24	306	38	691
Zdravotnická záchranná služba	11	96	2	200	8	317
Armáda ČR - vojenské záchranné útvary	0	0	0	0	0	0
Armáda ČR - jiné	0	0	0	0	0	0
Obecní policie	7	7	5	56	2	77
Hygienická služba	0	0	0	1	0	1
Báňská záchranná služba	0	0	0	0	0	0
Občanská sdružení v IZS	0	0	0	0	0	0
Pohotovostní služba elektro rozvodných závodů	4	3	0	21	0	28
Plynárenská pohotovostní služba	0	2	9	1	2	14
Vodárenská pohotovostní služba	0	0	1	3	0	4
Teplárenská pohotovostní služba	0	0	0	1	0	1
Státní úřad pro jadernou bezpečnost	0	0	0	0	0	0
Ostatní ústřední orgány státní správy	0	0	0	0	0	0
Firmy sdružené pod TRINS	0	0	0	0	0	0
Obecní zastupitelstvo	3	1	1	5	0	10
Ostatní územní orgány státní správy	1	0	0	1	1	3
Podniky, firmy	2	1	0	2	0	5
Místní služby	0	2	0	7	0	9
Česká inspekce životního prostředí	0	2	3	0	0	5
Ostatní subjekty (název)	0	0	0	0	0	0

*poznámka:

požáry: požáry s účastí jednotky PO, požáry bez účasti jednotky PO

dopravní nehody: silniční, silniční hromadná, železniční vč. metra, letecká, ostatní

úniky nebezpečných látek: plynu, aerosolu, kapaliny, ropných produktů, pevných látek, ostatní

technické havárie: technické havárie, technická pomoc, technologická pomoc, ostatní, povodeň, záplava, déšť, sníh, námrazy, větrná smršť, sesuv půdy, ostatní

ostatní mimořádné události: radiační havárie a nehody, ostatní MU, planý poplach