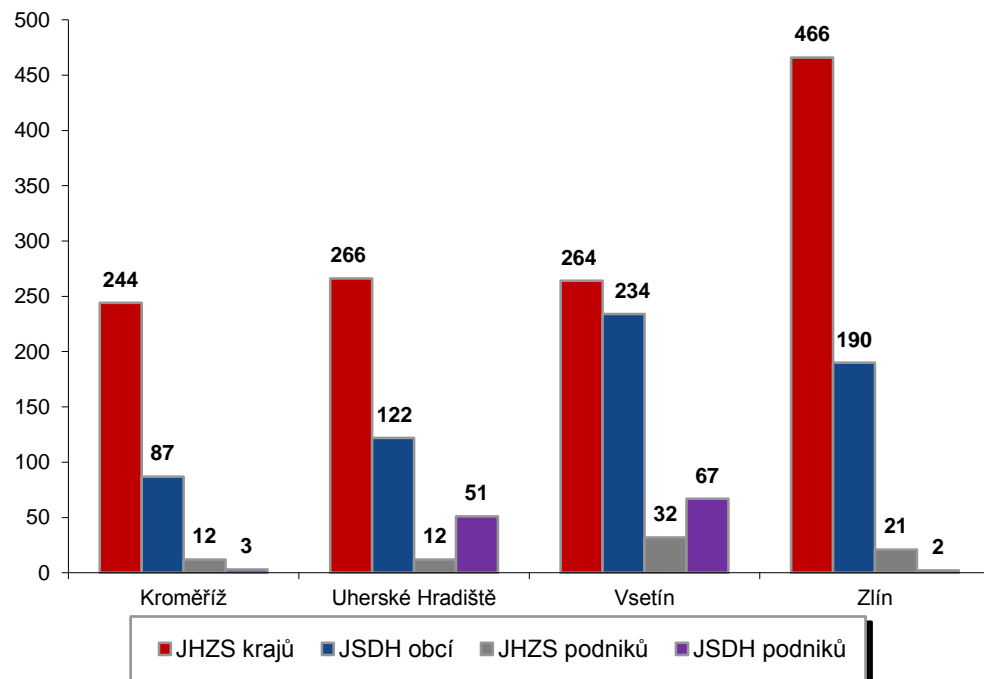


## I. Základní statistické údaje o zásahové činnosti za I čtvrtletí 2020

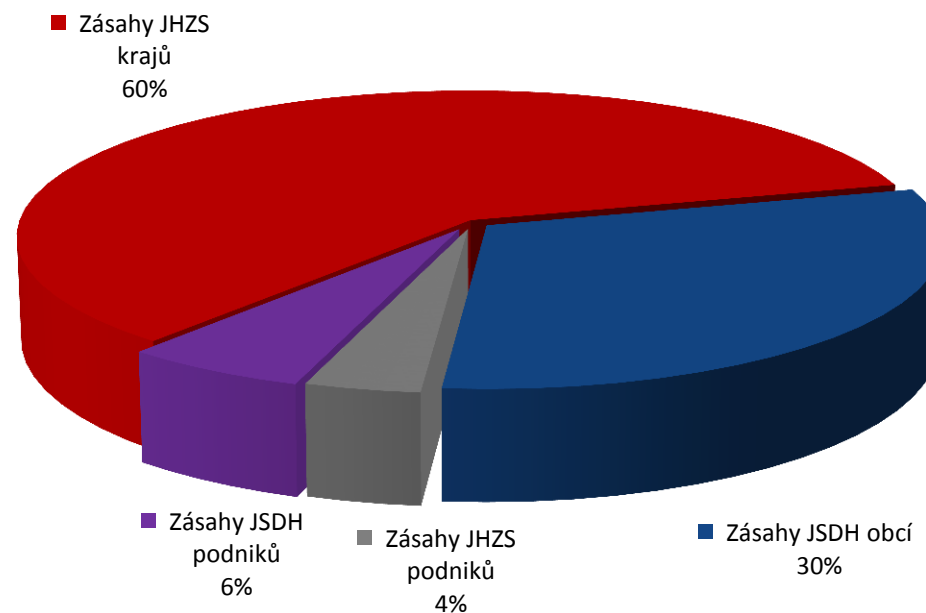
Tab. 1 Přehled počtu zásahů v okresech Zlínského kraje

Okres (kraj) / jednotka	ZÁSAHY													
	Celkem		JHZZ krajů			JSDH obcí			JHZZ podniků			JSDH podniků		
	Počet	Podíl %	Počet	Podíl %	% z celk.	Počet	Podíl %	% z celk.	Počet	Podíl %	% z celk.	Počet	Podíl %	% z celk.
Kroměříž	346	16,69	244	19,68	70,52	87	13,74	25,14	12	15,58	3,47	3	2,44	0,87
Uherské Hradiště	451	21,76	266	21,45	58,98	122	19,27	27,05	12	15,58	2,66	51	41,46	11,31
Vsetín	597	28,80	264	21,29	44,22	234	36,97	39,20	32	41,56	5,36	67	54,47	11,22
Zlín	679	32,75	466	37,58	68,63	190	30,02	27,98	21	27,27	3,09	2	1,63	0,29
<b>Zlínský kraj</b>	<b>2 073</b>	<b>100</b>	<b>1 240</b>	<b>100</b>	<b>59,82</b>	<b>633</b>	<b>100</b>	<b>30,54</b>	<b>77</b>	<b>100</b>	<b>3,71</b>	<b>123</b>	<b>100</b>	<b>5,93</b>

Porovnání počtu zásahů v okresech Zlínského kraje



Procentuální podíl počtu zásahů v okresech Zlínského kraje

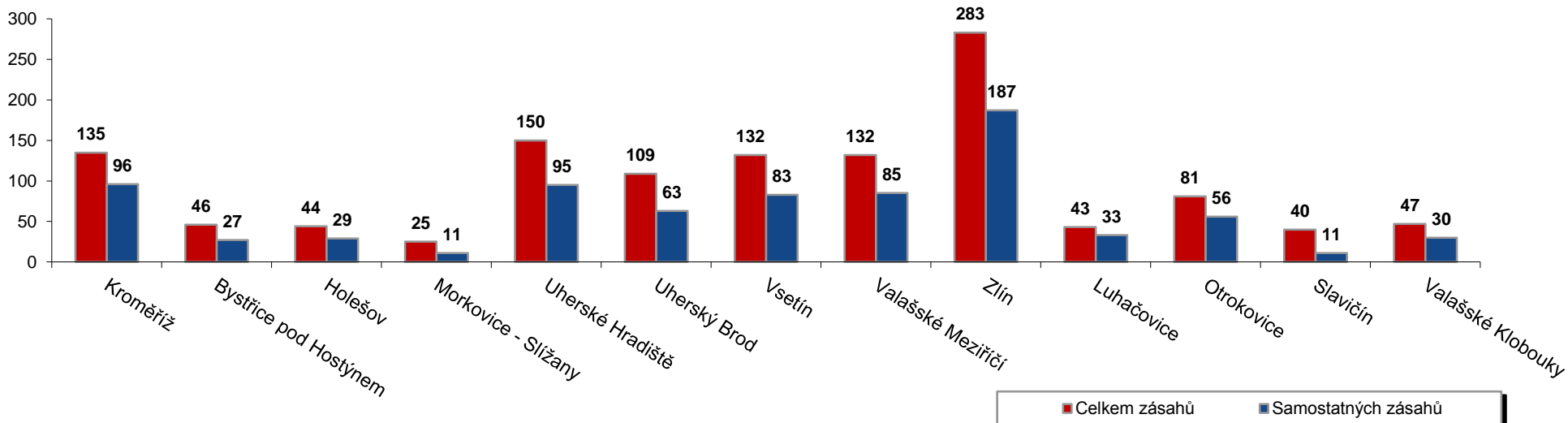


## II. Zásahová činnost jednotek HZS Zlínského kraje za I čtvrtletí 2020

Tab. 2 Přehled počtu zásahů JPO I HZS ZLK podle stanic

Jednotka	Číslo jednotky	Celkem zásahů		Samostatných zásahů	
		počet	podíl %	počet	podíl %
Kroměříž	721010	135	10,66	96	11,91
Bystřice pod Hostýnem	721011	46	3,63	27	3,35
Holešov	721012	44	3,47	29	3,60
Morkovice - Slížany	721013	25	1,97	11	1,36
Uherské Hradiště	722010	150	11,84	95	11,79
Uherský Brod	722012	109	8,60	63	7,82
Vsetín	723010	132	10,42	83	10,30
Valašské Meziříčí	723011	132	10,42	85	10,55
Zlín	724010	283	22,34	187	23,20
Luhačovice	724013	43	3,39	33	4,09
Otrokovice	724014	81	6,39	56	6,95
Slavičín	724012	40	3,16	11	1,36
Valašské Klobouky	724011	47	3,71	30	3,72
<b>Celkem</b>	<b>13 jednotek</b>	<b>1 267</b>	<b>100,00</b>	<b>806</b>	<b>100,00</b>

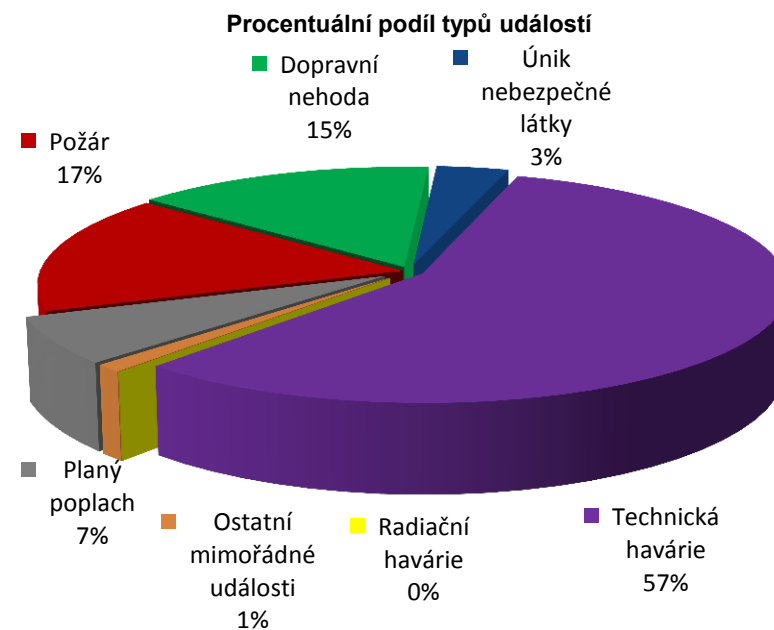
Přehled počtu zásahů JPO I HZS ZLK podle stanic



## III. Základní statistické údaje o událostech za I čtvrtletí 2020

Tab. 3 Přehled počtu událostí v okresech Zlínského kraje

Typ události / okres (kraj)	KM	UH	VS	ZL	Zlínský
12 - P - s účastí jednotky PO	46	38	64	77	225
19 - P - bez účasti jednotky PO	0	2	0	0	2
<b>Požár (P)</b>	<b>46</b>	<b>40</b>	<b>64</b>	<b>77</b>	<b>227</b>
21 - DN - silniční	35	42	53	55	185
22 - DN - silniční hromadná	0	0	1	1	2
23 - DN - železniční (včetně metra)	4	4	3	2	13
24 - DN - letecká	1	1	0	0	2
25 - DN - ostatní	0	0	1	0	1
<b>Dopravní nehoda (DN)</b>	<b>40</b>	<b>47</b>	<b>58</b>	<b>58</b>	<b>203</b>
41 - UNL - únik plynu/aerosolu	2	5	2	4	13
42 - UNL - únik kapaliny (mimo ropných produktů)	1	2	1	1	5
43 - UNL - únik ropných produktů	6	3	15	6	30
44 - UNL - únik pevné látky	0	0	0	0	0
45 - UNL - ostatní (včetně jiné než chemické)	1	0	0	0	1
<b>Únik nebezpečné chemické látky (UNL)</b>	<b>10</b>	<b>10</b>	<b>18</b>	<b>11</b>	<b>49</b>
51 - TH - technická havárie	0	0	0	0	0
52 - TH - technická pomoc	121	119	160	227	627
53 - TH - technologická pomoc	0	0	1	0	1
54 - TH - ostatní pomoc	18	25	48	52	143
<b>Technická havárie (TH)</b>	<b>139</b>	<b>144</b>	<b>209</b>	<b>279</b>	<b>771</b>
61 - Radiační havárie a nehoda (RH)	0	0	0	0	0
71 - Ostatní mimořádné události (OMU)	0	2	0	13	15
81 - Planý poplach (PP)	12	27	19	32	90
<b>Události celkem</b>	<b>247</b>	<b>270</b>	<b>368</b>	<b>470</b>	<b>1 355</b>



## IV. Základní statistické údaje o událostech za I čtvrtletí 2020

Tab. 4 Přehled počtu událostí podle měsíců ve Zlínském kraji

Měsíc / typ události	I	II	III	IV	V	VI	VII	VIII	IX	X	XI	XII
Požáry*	71	62	86	0	0	0	0	0	0	0	0	0
Dopravní nehody*	74	76	49	0	0	0	0	0	0	0	0	0
Úniky nebezpečné látky*	12	20	17	0	0	0	0	0	0	0	0	0
Technické havárie*	148	434	176	0	0	0	0	0	0	0	0	0
Ostatní mimořádné události*	33	34	35	0	0	0	0	0	0	0	0	0
<b>Události celkem</b>	<b>338</b>	<b>626</b>	<b>363</b>	<b>0</b>	<b>0</b>	<b>0</b>	<b>0</b>	<b>0</b>	<b>0</b>	<b>0</b>	<b>0</b>	<b>0</b>

\*poznámka:

požáry: požáry s účastí jednotky PO, požáry bez účasti jednotky PO

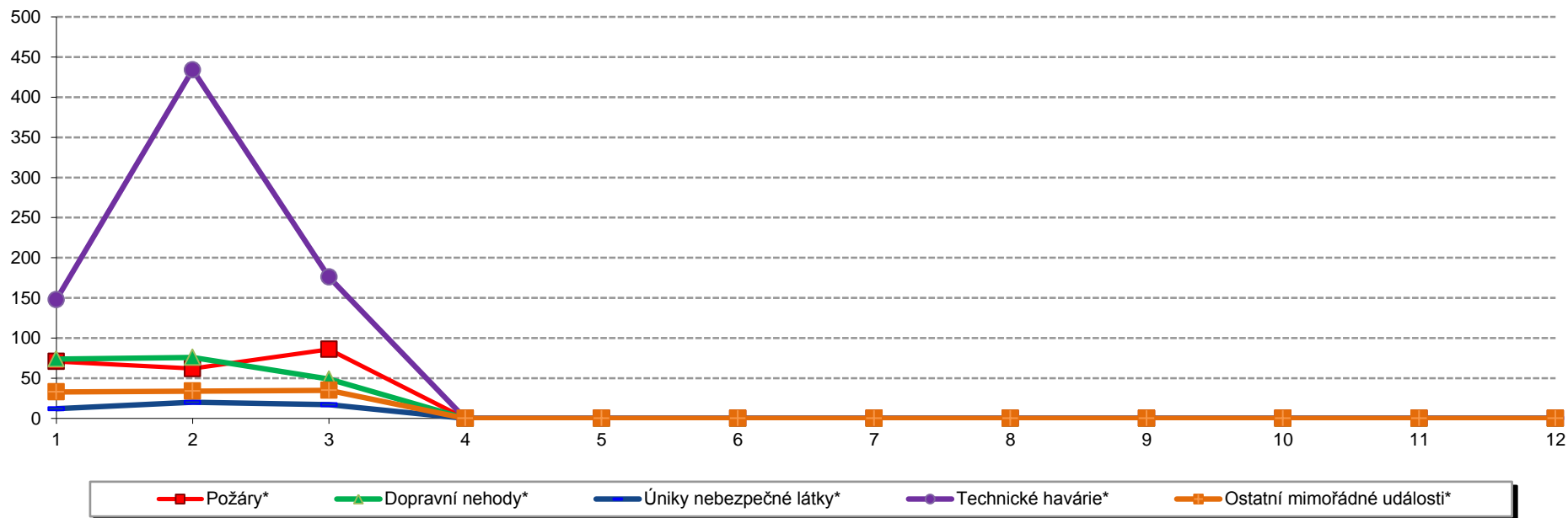
dopravní nehody: silniční, silniční hromadná, železniční vč. metra, letecká, ostatní

úniky nebezpečných látek: plynu, aerosolu, kapaliny, ropných produktů, pevných látek, ostatní

technické havárie: technické havárie, technická pomoc, technologická pomoc, ostatní, povodeň, záplava, déšť, sníh, námrazy, větrná smršť, sesuv půdy, ostatní

ostatní mimořádné události: radiační havárie a nehody, ostatní MU, planý poplach

Přehled počtu událostí podle měsíců

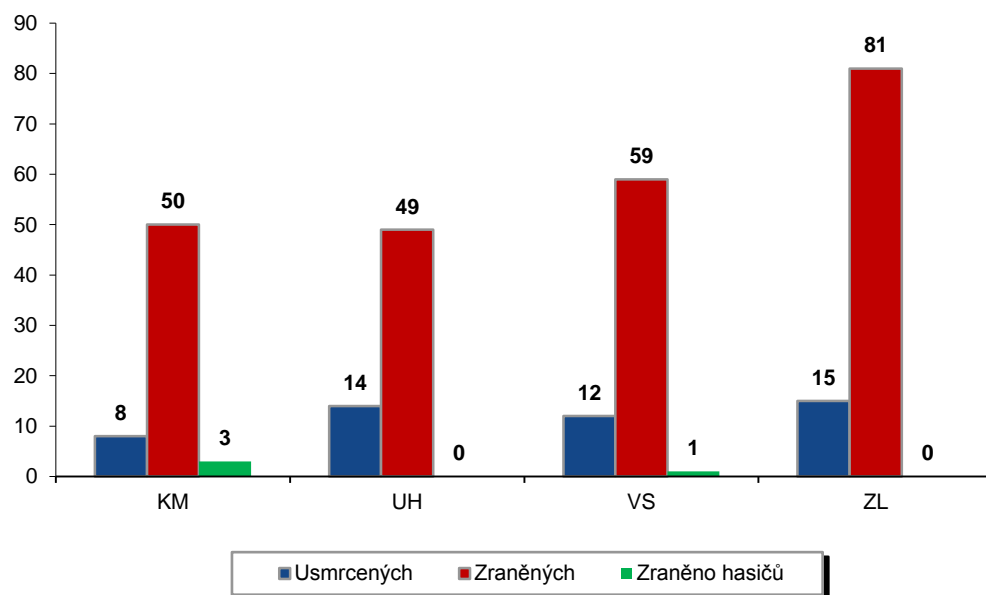


## V. Následky mimořádných událostí - usmrcení, zranění, evakuovaní a zachránění za I čtvrtletí 2020

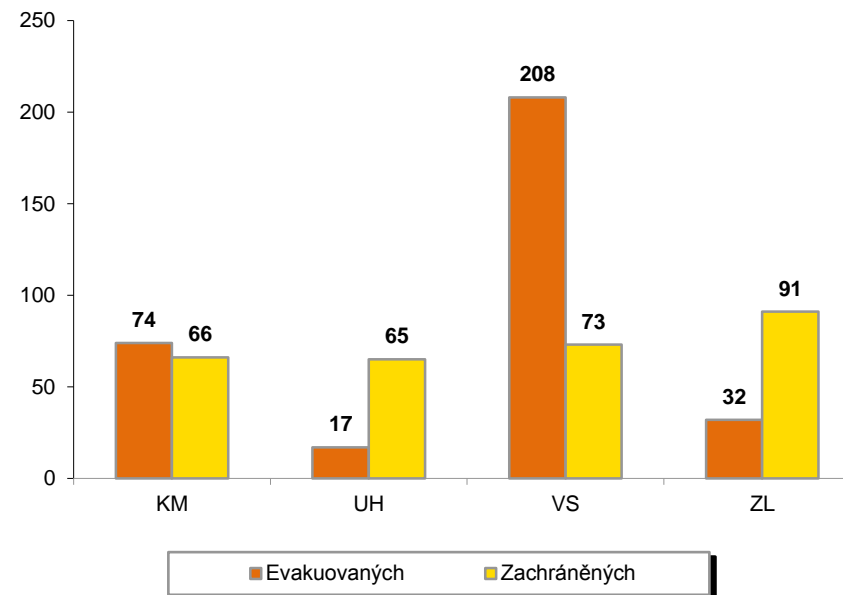
Tab. 5 Souhrn usmrcených, zraněných, evakuovaných a zachráněných osob při událostech v okresech Zlínského kraje

Kategorie / okres (kraj)	KM	UH	VS	ZL	Zlínský
<b>Usmrcených</b>	<b>8</b>	<b>14</b>	<b>12</b>	<b>15</b>	<b>49</b>
osob	8	14	12	15	49
hasičů JHZS	0	0	0	0	0
hasičů JSDH	0	0	0	0	0
<b>Zraněných</b>	<b>53</b>	<b>49</b>	<b>60</b>	<b>81</b>	<b>243</b>
osob	50	49	59	81	239
hasičů JHZS	2	0	0	0	2
hasičů JSDH	1	0	1	0	2
<b>Evakuovaných</b>	<b>74</b>	<b>17</b>	<b>208</b>	<b>32</b>	<b>331</b>
osob	74	17	208	32	331
<b>Zachráněných</b>	<b>66</b>	<b>65</b>	<b>73</b>	<b>91</b>	<b>295</b>
osob	66	65	73	91	295

Přehled počtu usmrcených a zraněných osob při událostech v okresech Zlínského kraje



Přehled počtu evakuovaných a zachráněných osob při událostech v okresech Zlínského kraje

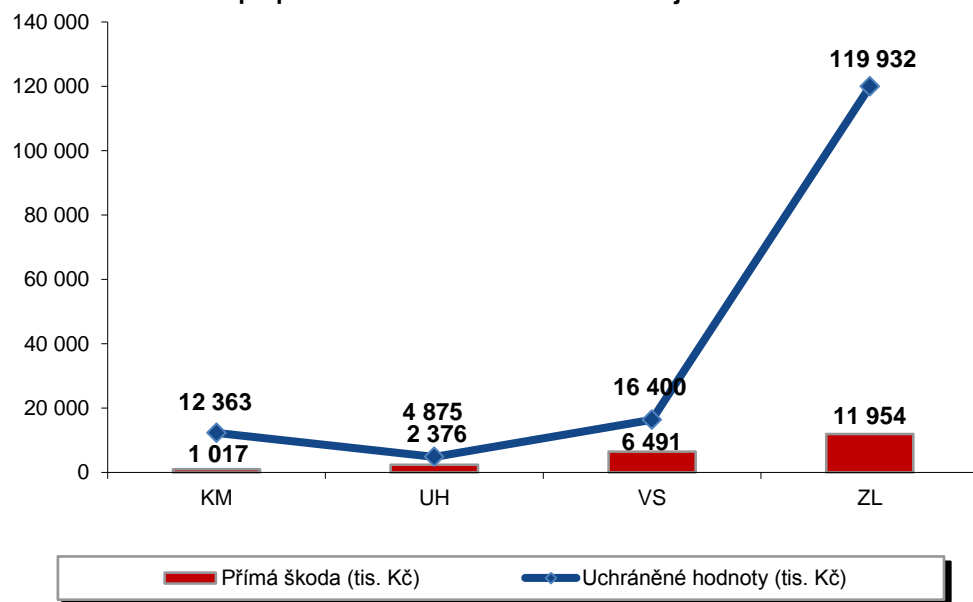


## VI. Základní statistické údaje o událostech typu požár za I čtvrtletí 2020

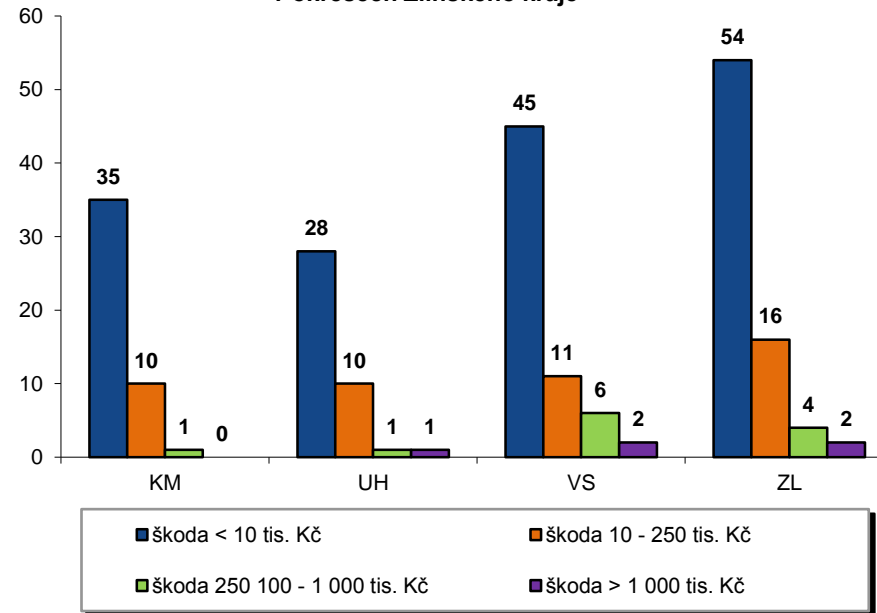
Tab. 6 Základní údaje o požárech

Údaje o požárech / okres (kraj)	KM	UH	VS	ZL	Zlínský
škoda < 10 tis. Kč	35	28	45	54	162
škoda 10 - 250 tis. Kč	10	10	11	16	47
škoda 250 100 - 1 000 tis. Kč	1	1	6	4	12
škoda > 1 000 tis. Kč	0	1	2	2	5
<b>Počet požárů</b>	<b>46</b>	<b>40</b>	<b>64</b>	<b>77</b>	<b>227</b>
Přímá škoda (tis. Kč)	1 017	2 376	6 491	11 954	21 838
Uchráněné hodnoty (tis. Kč)	12 363	4 875	16 400	119 932	153 570
Usmrceno osob	1	1	0	0	2
Zraněno osob	2	1	9	6	18
Evakuováno osob	38	0	150	0	188
Zachráněno osob	6	2	7	7	22

Přehled přímé škody a uchráněné hodnoty v tis. Kč při požárech v okresech Zlínského kraje



Přehled počtu požárů podle škody v tis. Kč v okresech Zlínského kraje



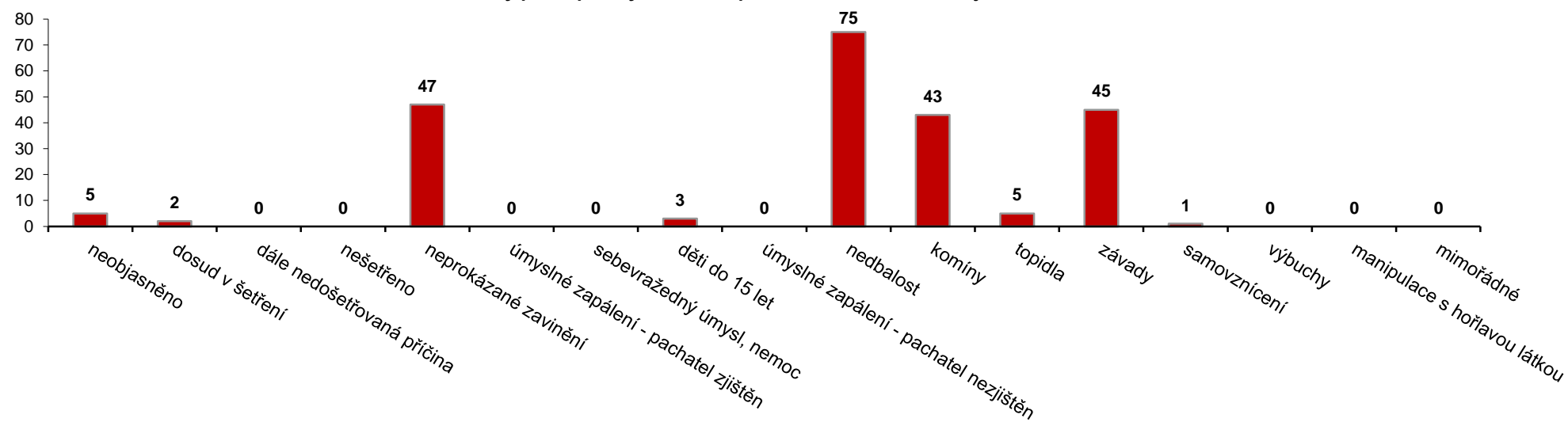
## VII. Požáry podle příčiny a činnosti při vzniku za I čtvrtletí 2020

Tab. 7 Požáry podle příčiny a činnosti při vzniku v okresech Zlínského kraje

Kategorie / okres (kraj)	KM	UH	VS	ZL	Zlínský
neobjasněno	0	2	2	1	5
dosud v šetření	0	0	2	0	2
dále nedošetřovaná příčina	0	0	0	0	0
nešetřeno	0	0	0	0	0
neprokázané zavinění	16	7	10	14	47
úmyslné zapálení - pachatel zjištěn	0	0	0	0	0
sebevražedný úmysl, nemoc	0	0	0	0	0
děti do 15 let	0	1	0	2	3
úmyslné zapálení - pachatel nezjištěn	0	0	0	0	0
nedbalost	13	11	24	27	75
komíny	9	7	15	12	43
topidla	1	2	0	2	5
závady	7	10	10	18	45
samovznícení	0	0	1	0	1
výbuchy	0	0	0	0	0
manipulace s hořlavou látkou	0	0	0	0	0
mimořádné	0	0	0	0	0
<b>Celkem</b>	<b>46</b>	<b>40</b>	<b>64</b>	<b>76</b>	<b>226</b>

pozn. Nedošetřované požáry - Jedná se o požáry se základní evidencí, například požáry přírodních porostů, odpadů, demolic a vraků vozidel, kdy nedošlo ke vzniku škody a rozšíření požáru.

Požáry podle příčiny a činnosti při vzniku ve Zlínském kraji



## VIII. Základní statistické údaje o spolupráci u událostí za I čtvrtletí 2020

Tab. 8 Přehled spolupráce u událostí ve Zlínském kraji

Typ události / spolupráce	Požáry*	Dopravní nehody*	Únik nebezpečné látky*	Technické havárie*	Ostatní MU*	Celkem
Policie ČR	172	207	20	291	31	<b>721</b>
Zdravotnická záchranná služba	21	113	2	197	6	<b>339</b>
Armáda ČR - vojenské záchranné útvary	0	0	0	0	0	<b>0</b>
Armáda ČR - jiné	0	0	0	0	0	<b>0</b>
Obecní policie	19	5	2	39	3	<b>68</b>
Hygienická služba	0	0	0	0	0	<b>0</b>
Báňská záchranná služba	0	0	0	0	0	<b>0</b>
Občanská sdružení v IZS	0	1	0	0	0	<b>1</b>
Pohotovostní služba elektro rozvodných závodů	5	0	0	25	1	<b>31</b>
Plynárenská pohotovostní služba	1	1	9	4	0	<b>15</b>
Vodárenská pohotovostní služba	6	0	2	3	0	<b>11</b>
Teplárenská pohotovostní služba	0	0	0	0	0	<b>0</b>
Státní úřad pro jadernou bezpečnost	0	0	0	0	0	<b>0</b>
Ostatní ústřední orgány státní správy	0	0	0	0	0	<b>0</b>
Firmy sdružené pod TRINS	0	0	0	0	0	<b>0</b>
Obecní zastupitelstvo	5	0	1	8	0	<b>14</b>
Ostatní územní orgány státní správy	0	0	0	4	2	<b>6</b>
Podniky, firmy	2	2	1	3	0	<b>8</b>
Místní služby	1	4	0	9	2	<b>16</b>
Česká inspekce životního prostředí	0	0	2	1	0	<b>3</b>
Ostatní subjekty (název)	0	0	0	0	0	<b>0</b>

\*poznámka:

požáry: požáry s účastí jednotky PO, požáry bez účasti jednotky PO

dopravní nehody: silniční, silniční hromadná, železniční vč. metra, letecká, ostatní

úniky nebezpečných látek: plynu, aerosolu, kapaliny, ropných produktů, pevných látek, ostatní

technické havárie: technické havárie, technická pomoc, technologická pomoc, ostatní, povodeň, záplava, déšť, sníh, námrazy, větrná smršť, sesuv půdy, ostatní

ostatní mimořádné události: radiační havárie a nehody, ostatní MU, planý poplach