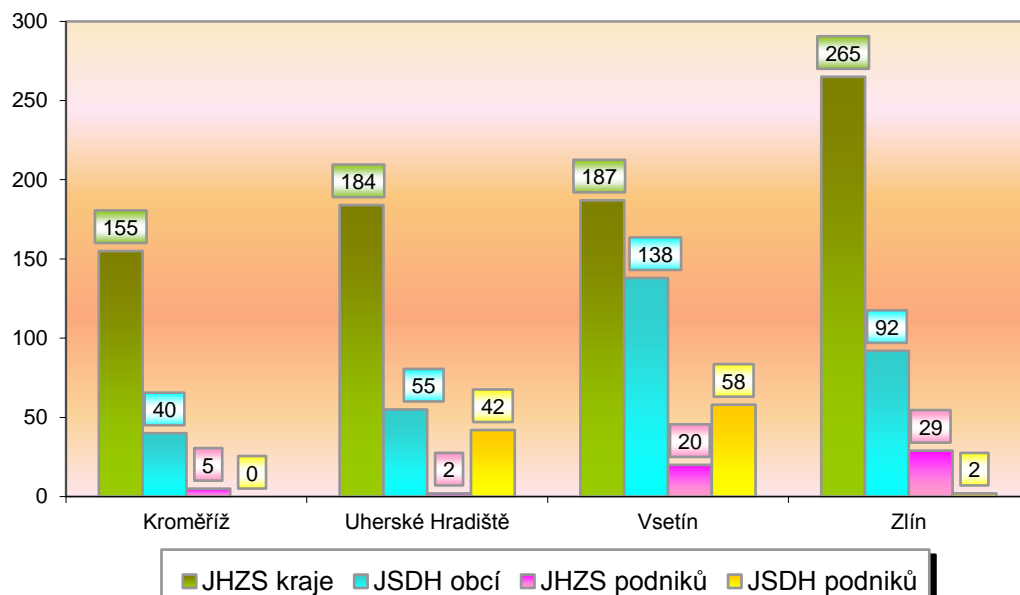


I. Základní statistické údaje o zásahové činnosti za leden-březen 2016

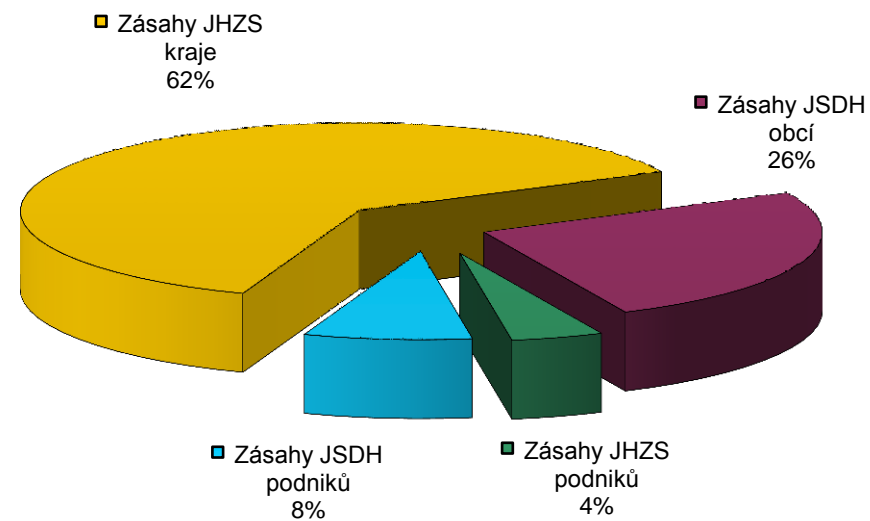
Tab. 1 Přehled počtu zásahů v okresech Zlínského kraje

Okres (kraj) / jednotka	ZÁSAHY													
	Celkem		JHZS kraje			JSDH obcí			JHZS podniků			JSDH podniků		
	Počet	Podíl %	Počet	Podíl %	% z celk.	Počet	Podíl %	% z celk.	Počet	Podíl %	% z celk.	Počet	Podíl %	% z celk.
Kroměříž	200	15,70	155	19,60	77,50	40	12,31	20,00	5	8,93	2,50	0	0,00	0,00
Uherské Hradiště	283	22,21	184	23,26	65,02	55	16,92	19,43	2	3,57	0,71	42	41,18	14,84
Vsetín	403	31,63	187	23,64	46,40	138	42,46	34,24	20	35,71	4,96	58	56,86	14,39
Zlín	388	30,46	265	33,50	68,30	92	28,31	23,71	29	51,79	7,47	2	1,96	0,52
Zlínský kraj	1 274	100	791	100	62,09	325	100	25,51	56	100	4,40	102	100	8,01

Graf 1 Porovnání počtu zásahů v okresech Zlínského kraje



Graf 2 Procentuální podíl počtu zásahů v okresech Zlínského kraje

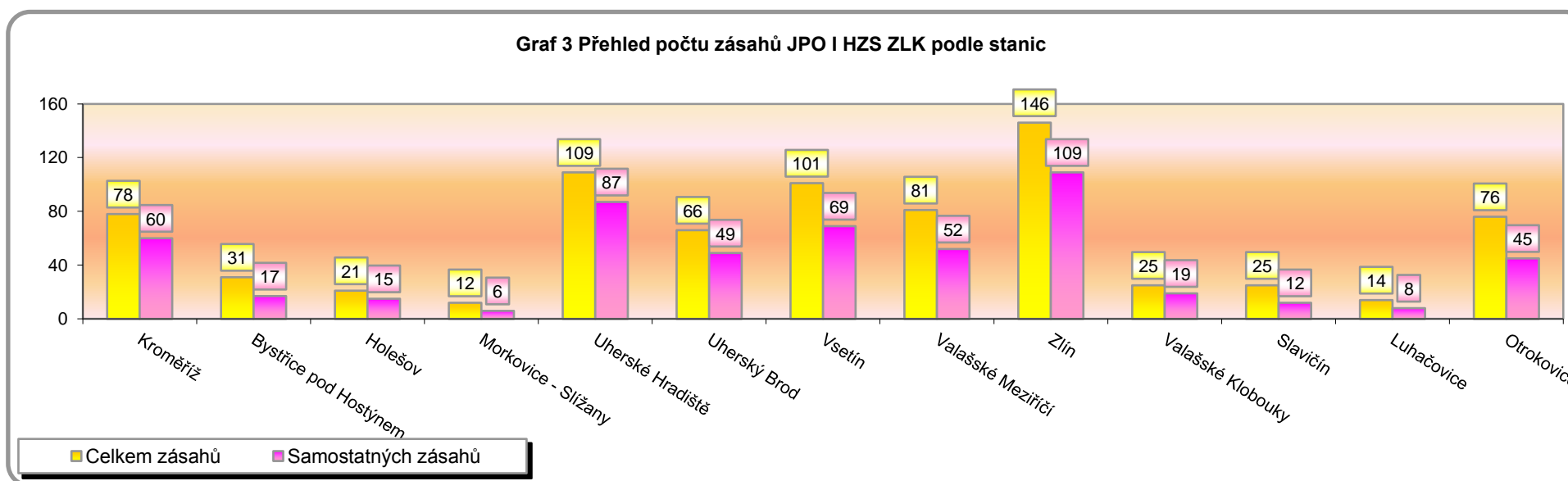


II. Zásahová činnost jednotek HZS Zlínského kraje za leden-březen 2016

Tab. 2 Přehled počtu zásahů JPO I HZS ZLK podle stanic

Jednotka	Číslo jednotky	Celkem zásahů		Samostatných zásahů	
		počet	podíl %	počet	podíl %
Kroměříž	721010	78	9,94	60	10,95
Bystřice pod Hostýnem	721011	31	3,95	17	3,10
Holešov	721012	21	2,68	15	2,74
Morkovice - Slížany	721013	12	1,53	6	1,09
Uherské Hradiště	722010	109	13,89	87	15,88
Uherský Brod	722012	66	8,41	49	8,94
Vsetín	723010	101	12,87	69	12,59
Valašské Meziříčí	723011	81	10,32	52	9,49
Zlín	724010	146	18,60	109	19,89
Valašské Klobouky	724011	25	3,18	19	3,47
Slavičín	724012	25	3,18	12	2,19
Luhačovice	724013	14	1,78	8	1,46
Otrokovice	724014	76	9,68	45	8,21
Celkem	13 jednotek	785	100,00	548	100,00

Graf 3 Přehled počtu zásahů JPO I HZS ZLK podle stanic

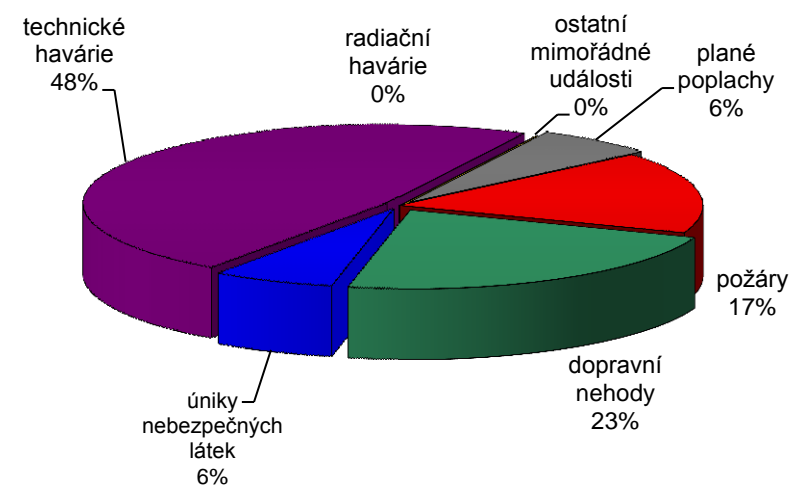


III. Základní statistické údaje o událostech za leden-březen 2016

Tab. 3 Přehled počtu událostí v okresech Zlínského kraje

Typ události / okres (kraj)	KM	UH	VS	ZL	Zlínský
Požár (P)	24	30	47	46	147
12 - P - s účastí jednotky PO	24	28	47	43	142
19 - P - bez účasti jednotky PO	0	2	0	3	5
Dopravní nehoda (DN)	35	40	45	78	198
21 - DN - silniční	34	39	39	75	187
22 - DN - silniční hromadná	0	0	0	0	0
23 - DN - železniční (včetně metra)	1	1	6	3	11
24 - DN - letecká	0	0	0	0	0
25 - DN - ostatní	0	0	0	0	0
Únik nebezpečné chemické látky (UNL)	8	17	16	16	57
41 - UNL - únik plynu/aerosolu	2	6	5	6	19
42 - UNL - únik kapaliny (mimo ropných produktů)	0	1	0	1	2
43 - UNL - únik ropných produktů	5	10	11	9	35
44 - UNL - únik pevné látky	0	0	0	0	0
45 - UNL - ostatní (včetně jiné než chemické)	1	0	0	0	1
Technická havárie (TH)	73	96	134	115	418
51 - TH - technická havárie	0	0	0	0	0
52 - TH - technická pomoc	59	68	100	88	315
53 - TH - technologická pomoc	0	0	3	3	6
54 - TH - ostatní pomoc	14	28	31	24	97
61 - Radiační havárie a nehoda (RH)	0	0	0	0	0
71 - Ostatní mimořádné události (OMU)	0	0	0	0	0
81 - Planý poplach (PP)	9	12	16	19	56
Události celkem	149	195	258	274	876

Graf 4 Procentuální podíl typů událostí



IV. Základní statistické údaje o událostech za leden-březen 2016

Tab. 4 Přehled počtu událostí podle měsíců ve Zlínském kraji

Měsíc / typ události	I	II	III	IV	V	VI	VII	VIII	IX	X	XI	XII
Požáry*	59	36	52									
Dopravní nehody*	93	55	50									
Úniky nebezpečné látky*	21	22	14									
Technické havárie*	109	199	110									
Ostatní mimořádné události*	25	16	15									
Události celkem	307	328	241	0	0	0	0	0	0	0	0	0

*poznámka:

požáry: požáry s účastí jednotky PO, požáry bez účasti jednotky PO

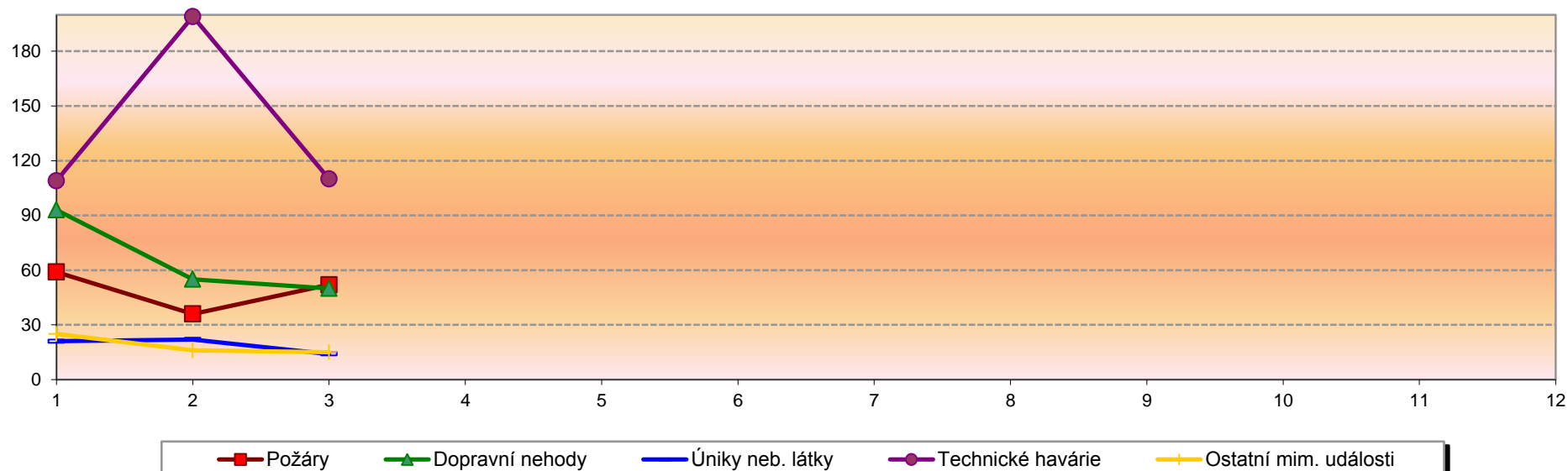
dopravní nehody: silniční, silniční hromadná, železniční vč. metra, letecká, ostatní

úniky nebezpečné látky: plynu, aerosolu, kapaliny, ropných produktů, pevných látky, ostatní

technické havárie: technické havárie, technická pomoc, technologická pomoc, ostatní, povodeň, záplava, déšť, sníh, námrazy, větrná smršť, sesuv půdy, ostatní

ostatní mimořádné události: radiační havárie a nehody, ostatní MU, planý poplach

Graf 5 Přehled počtu událostí podle měsíců

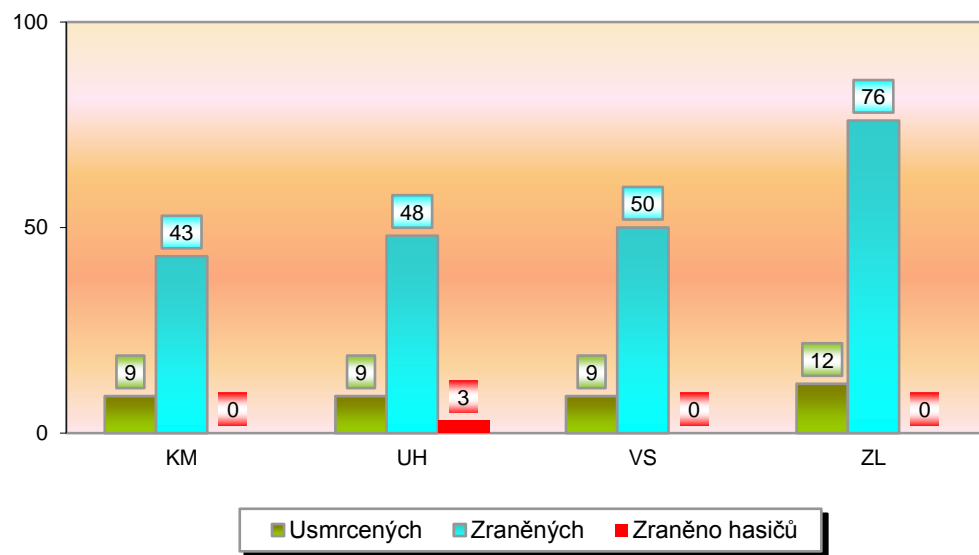


V. Následky mimořádných událostí - usmrcení, zranění, evakuovaní a zachránění za leden-březen 2016

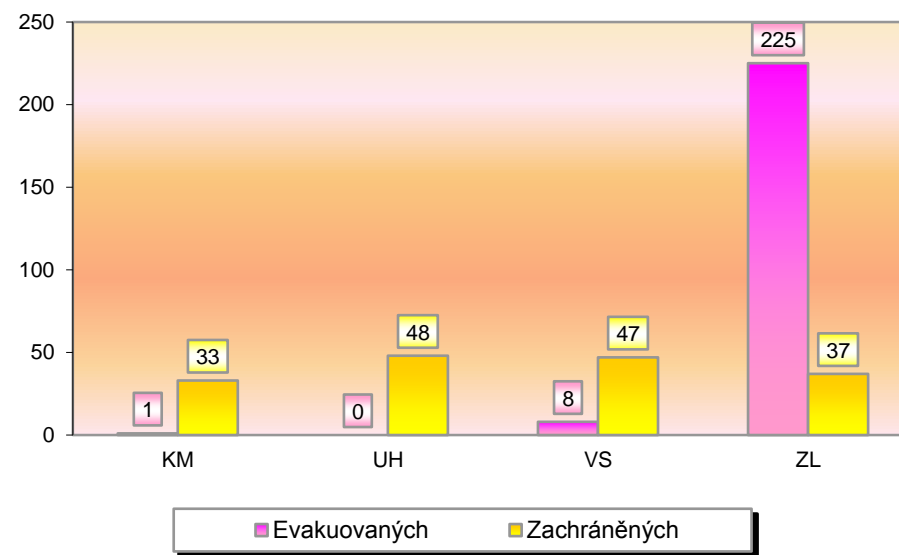
Tab. 5 Souhrn usmrcených, zraněných, evakuovaných a zachráněných osob při událostech v okresech Zlínského kraje

Kategorie / okres (kraj)	KM	UH	VS	ZL	Zlínský
Usmrcených	9	9	9	12	39
osob	9	9	9	12	39
hasičů HZS	0	0	0	0	0
hasičů JSDH	0	0	0	0	0
Zraněných	43	51	50	76	220
osob	43	48	50	76	217
hasičů HZS	0	2	0	0	2
hasičů JSDH	0	1	0	0	1
Evakuovaných	1	0	8	225	234
osob	1	0	8	225	234
Zachráněných	33	48	47	37	165
osob	33	48	47	37	165

Graf 6 Přehled počtu usmrcených a zraněných osob při událostech v okresech Zlínského kraje



Graf 7 Přehled počtu zachráněných a evakuovaných osob při událostech v okresech Zlínského kraje

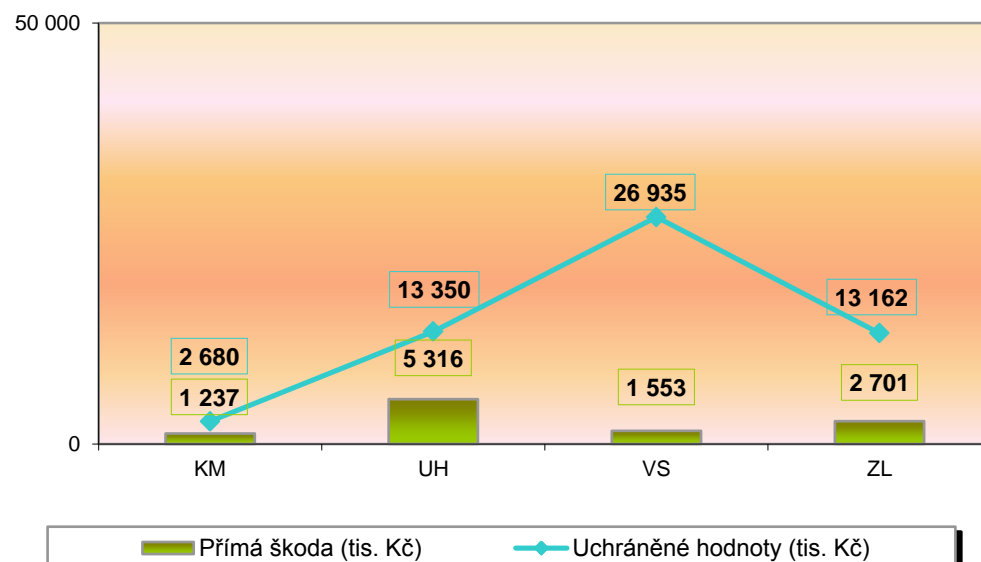


VI. Základní statistické údaje o událostech typu požár za leden-březen 2016

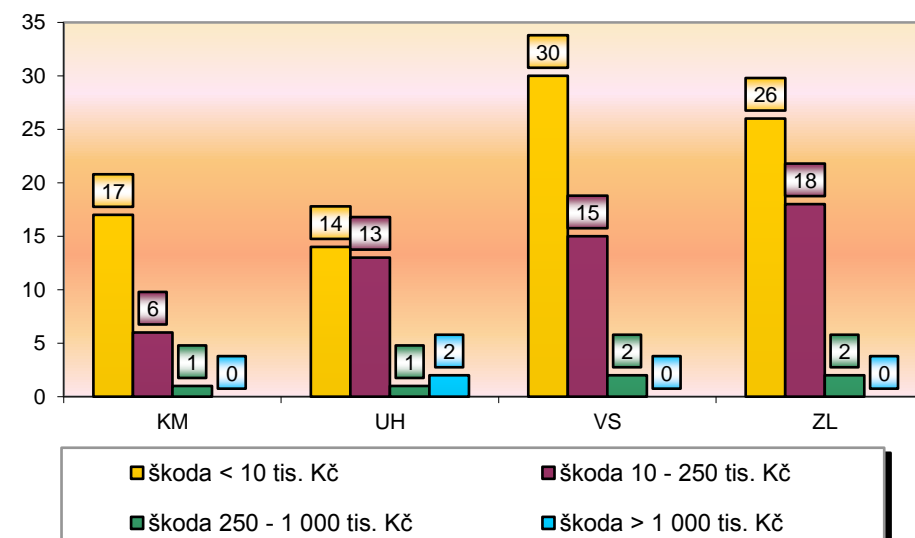
Tab. 6 Základní údaje o požárech

Údaje o požárech / okres (kraj)	KM	UH	VS	ZL	Zlínský
škoda < 10 tis. Kč	17	14	30	26	87
škoda 10 - 250 tis. Kč	6	13	15	18	52
škoda 250 - 1 000 tis. Kč	1	1	2	2	6
škoda > 1 000 tis. Kč	0	2	0	0	2
Počet požárů	24	30	47	46	147
Přímá škoda (tis. Kč)	1 237	5 316	1 553	2 701	10 807
Uchráněné hodnoty (tis. Kč)	2 680	13 350	26 935	13 162	56 127
Usmrceno osob	0	0	0	0	0
Zraněno osob	0	1	1	0	2
Evakuováno osob	1	0	8	0	9
Zachráněno osob	0	0	3	0	3

Graf 8 Přehled přímé škody a uchráněné hodnoty v tis. Kč při požárech v okresech Zlínského kraje



Graf 9 Přehled počtu požárů podle škody v tis. Kč v okresech Zlínského kraje

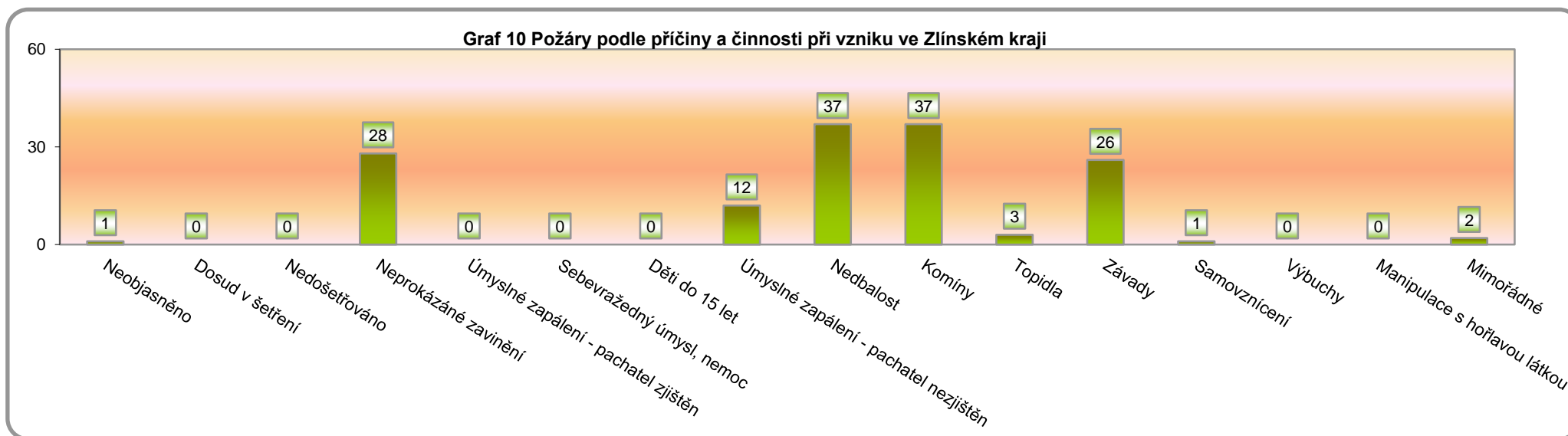


VII. Požáry podle příčiny a činnosti při vzniku za leden-březen 2016

Tab. 7 Požáry podle příčiny a činnosti při vzniku v okresech Zlínského kraje

Kategorie / okres (kraj)	KM	UH	VS	ZL	Zlínský
Neobjasněno	0	1	0	0	1
Dosud v šetření	0	0	0	0	0
Nedošetřováno	0	0	0	0	0
Neprokázané zavinění	7	4	6	11	28
Úmyslné zapálení - pachatel zjištěn	0	0	0	0	0
Sebevražedný úmysl, nemoc	0	0	0	0	0
Děti do 15 let	0	0	0	0	0
Úmyslné zapálení - pachatel nezjištěn	0	3	5	4	12
Nedbalost	6	8	12	11	37
Komíny	7	7	15	8	37
Topidla	0	1	0	2	3
Závady	3	6	8	9	26
Samovznícení	1	0	0	0	1
Výbuchy	0	0	0	0	0
Manipulace s hořlavou látkou	0	0	0	0	0
Mimořádné	0	0	1	1	2
Celkem	24	30	47	46	147

pozn. Nedošetřované požáry - Jedná se o požáry se základní evidencí, například požáry přírodních porostů, odpadů, demolic a vraků vozidel, kdy nedošlo ke vzniku škody a rozšíření požáru.



VIII. Základní statistické údaje o spolupráci u událostí za leden-březen 2016

Tab. 8 Přehled spolupráce u událostí ve Zlínském kraji

Typ události / spolupráce	Požáry*	Dopravní nehody*	Úniky neb. látky	Technické havárie*	Ostatní MU*	Celkem
Policie ČR	120	193	36	192	16	557
Zdravotnická záchranná služba	7	102	3	120	0	232
Armáda ČR - voj. záchr. útvary	0	0	0	0	0	0
Armáda ČR - jiné	0	0	0	0	0	0
Obecní policie	1	9	6	28	0	44
Hygienická služba	0	0	1	0	0	1
Báňská záchranná služba	0	0	0	0	0	0
Občanská sdružení v IZS	0	0	0	0	0	0
Pohotovostní služba el. rozvod. závodů	2	2	0	13	0	17
Plynárenská pohotovostní služba	0	3	13	4	0	20
Vodárenská pohotovostní služba	1	0	0	5	0	6
Teplárenská pohotovostní služba	0	0	0	0	0	0
Státní úřad pro jader. bezpečnost	0	0	0	0	0	0
Ostatní ústřední orgány státní správy	0	0	0	0	0	0
Firmy sdružené pod TRINS	0	0	0	0	0	0
Obecní zastupitelstvo	1	1	3	7	0	12
Ostatní územní orgány státní správy	0	0	0	1	0	1
Podniky, firmy	1	6	0	5	1	13
Místní služby	0	1	1	6	0	8
Česká inspekce životního prostředí	0	0	2	0	0	2
Ostatní subjekty(název)	0	0	0	0	0	0

*poznámka:

požáry: požáry s účastí jednotky PO, požáry bez účasti jednotky PO

dopravní nehody: silniční, silniční hromadná, železniční vč. metra, letecká, ostatní

úniky nebezpečné látky: plynu, aerosolu, kapaliny, ropných produktů, pevných látky, ostatní

technické havárie: technické havárie, technická pomoc, technická pomoc, ostatní, povodeň, záplava, déšť, sníh, námrazy, větrná smršť, sesuv půdy, ostatní

ostatní mimořádné události: radiační havárie a nehody, ostatní MU, planý poplach