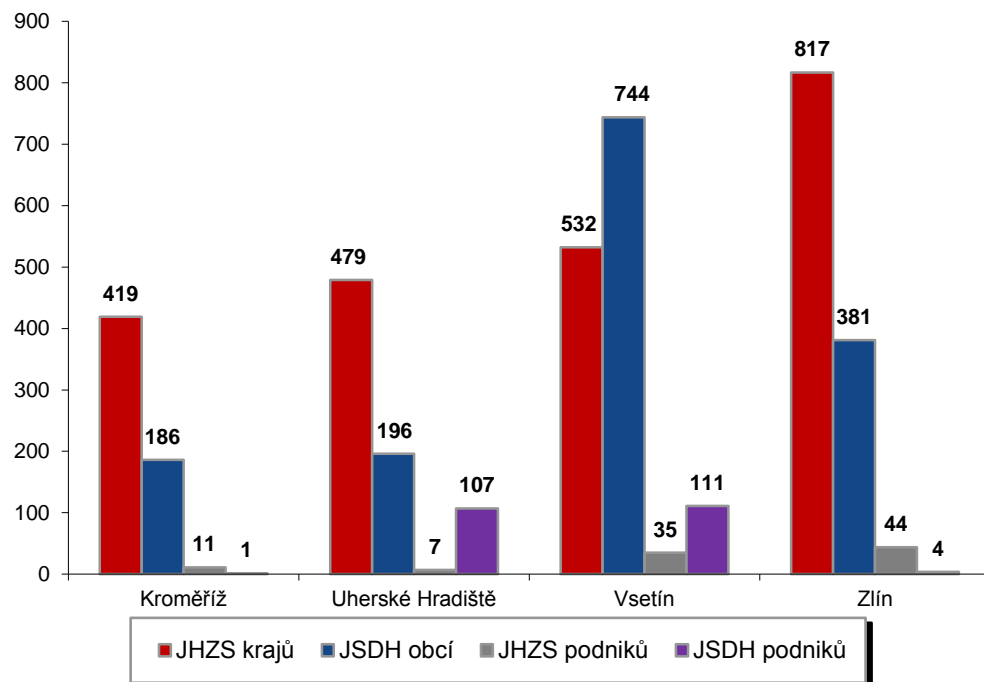


## I. Základní statistické údaje o zásahové činnosti za II čtvrtletí 2019

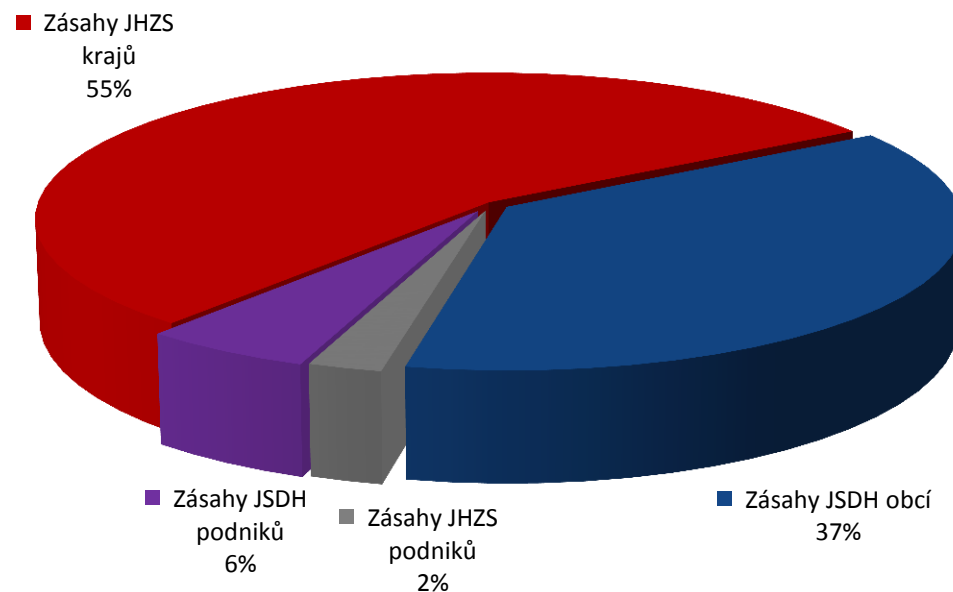
Tab. 1 Přehled počtu zásahů v okresech Zlínského kraje

Okres (kraj) / jednotka	ZÁSAHY													
	Celkem		JHZZ krajů			JSDH obcí			JHZZ podniků			JSDH podniků		
	Počet	Podíl %	Počet	Podíl %	% z celk.	Počet	Podíl %	% z celk.	Počet	Podíl %	% z celk.	Počet	Podíl %	% z celk.
Kroměříž	617	15,14	419	18,65	67,91	186	12,34	30,15	11	11,34	1,78	1	0,45	0,16
Uherské Hradiště	789	19,37	479	21,32	60,71	196	13,01	24,84	7	7,22	0,89	107	47,98	13,56
Vsetín	1 422	34,90	532	23,68	37,41	744	49,37	52,32	35	36,08	2,46	111	49,78	7,81
Zlín	1 246	30,58	817	36,36	65,57	381	25,28	30,58	44	45,36	3,53	4	1,79	0,32
Zlínský kraj	4 074	100	2 247	100	55,15	1 507	100	36,99	97	100	2,38	223	100	5,47

Porovnání počtu zásahů v okresech Zlínského kraje



Procentuální podíl počtu zásahů v okresech Zlínského kraje

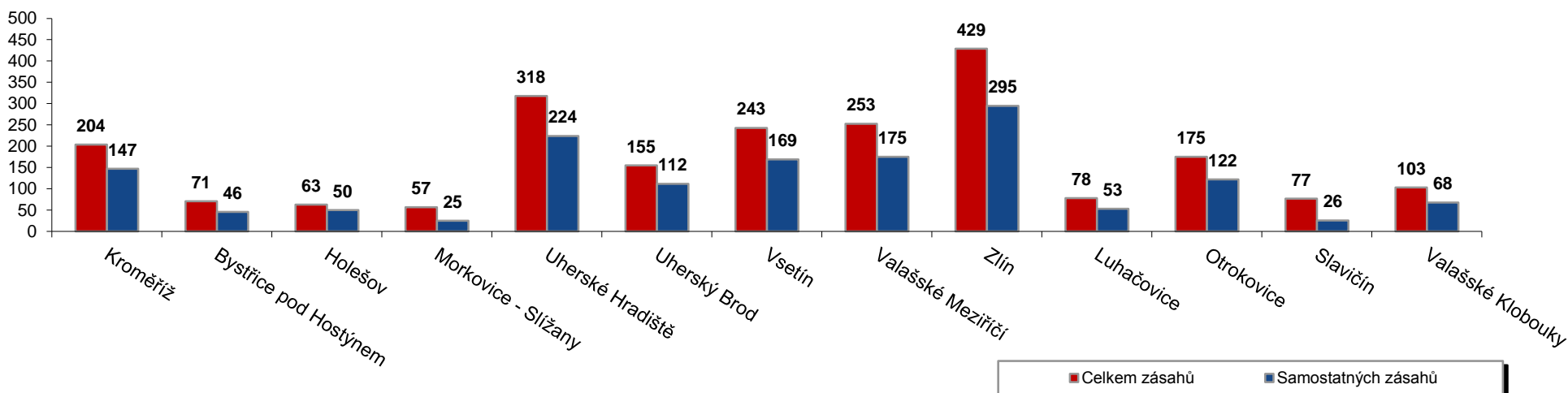


## II. Zásahová činnost jednotek HZZ Zlínského kraje za II čtvrtletí 2019

Tab. 2 Přehled počtu zásahů JPO I HZZ ZLK podle stanic

Jednotka	Číslo jednotky	Celkem zásahů		Samostatných zásahů	
		počet	podíl %	počet	podíl %
Kroměříž	721010	204	9,16	147	9,72
Bystřice pod Hostýnem	721011	71	3,19	46	3,04
Holešov	721012	63	2,83	50	3,31
Morkovice - Slížany	721013	57	2,56	25	1,65
Uherské Hradiště	722010	318	14,29	224	14,81
Uherský Brod	722012	155	6,96	112	7,41
Vsetín	723010	243	10,92	169	11,18
Valašské Meziříčí	723011	253	11,37	175	11,57
Zlín	724010	429	19,27	295	19,51
Luhačovice	724013	78	3,50	53	3,51
Otrokovice	724014	175	7,86	122	8,07
Slavičín	724012	77	3,46	26	1,72
Valašské Klobouky	724011	103	4,63	68	4,50
<b>Celkem</b>	<b>13 jednotek</b>	<b>2 226</b>	<b>100,00</b>	<b>1 512</b>	<b>100,00</b>

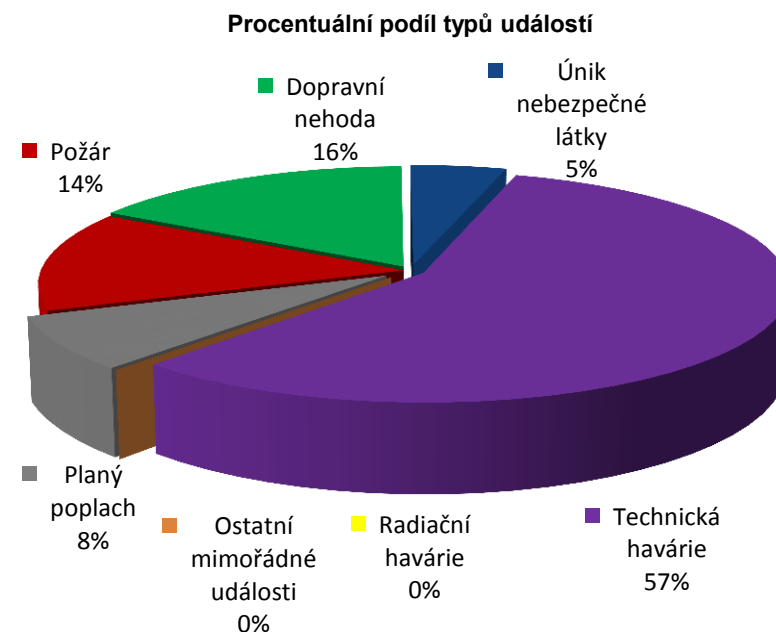
Přehled počtu zásahů JPO I HZZ ZLK podle stanic



## III. Základní statistické údaje o událostech za II čtvrtletí 2019

Tab. 3 Přehled počtu událostí v okresech Zlínského kraje

Typ události / okres (kraj)	KM	UH	VS	ZL	Zlínský
12 - P - s účastí jednotky PO	68	82	106	115	371
19 - P - bez účasti jednotky PO	5	5	0	1	11
<b>Požár (P)</b>	<b>73</b>	<b>87</b>	<b>106</b>	<b>116</b>	<b>382</b>
21 - DN - silniční	71	106	111	132	420
22 - DN - silniční hromadná	2	0	1	4	7
23 - DN - železniční (včetně metra)	3	3	4	4	14
24 - DN - letecká	0	2	0	0	2
25 - DN - ostatní	1	1	0	2	4
<b>Dopravní nehoda (DN)</b>	<b>77</b>	<b>112</b>	<b>116</b>	<b>142</b>	<b>447</b>
41 - UNL - únik plynu/aerosolu	11	5	6	10	32
42 - UNL - únik kapaliny (mimo ropných produktů)	1	2	3	5	11
43 - UNL - únik ropných produktů	16	16	17	37	86
44 - UNL - únik pevné látky	0	0	0	0	0
45 - UNL - ostatní (včetně jiné než chemické)	0	0	0	2	2
<b>Únik nebezpečné chemické látky (UNL)</b>	<b>28</b>	<b>23</b>	<b>26</b>	<b>54</b>	<b>131</b>
51 - TH - technická havárie	0	0	0	0	0
52 - TH - technická pomoc	221	199	482	388	1 290
53 - TH - technologická pomoc	0	0	1	0	1
54 - TH - ostatní pomoc	29	58	88	94	269
<b>Technická havárie (TH)</b>	<b>250</b>	<b>257</b>	<b>571</b>	<b>482</b>	<b>1 560</b>
61 - Radiační havárie a nehoda (RH)	0	0	0	0	0
71 - Ostatní mimořádné události (OMU)	0	0	0	0	0
81 - Planý poplach (PP)	21	50	53	82	206
<b>Údálosti celkem</b>	<b>449</b>	<b>529</b>	<b>872</b>	<b>876</b>	<b>2 726</b>



## IV. Základní statistické údaje o událostech za II čtvrtletí 2019

Tab. 4 Přehled počtu událostí podle měsíců ve Zlínském kraji

Měsíc / typ události	I	II	III	IV	V	VI	VII	VIII	IX	X	XI	XII
Požáry*	41	52	85	109	46	49	0	0	0	0	0	0
Dopravní nehody*	79	64	52	76	63	113	0	0	0	0	0	0
Úniky nebezpečné látky*	10	17	21	26	28	29	0	0	0	0	0	0
Technické havárie*	232	192	241	156	420	319	0	0	0	0	0	0
Ostatní mimořádné události*	30	28	44	29	38	37	0	0	0	0	0	0
<b>Údálosti celkem</b>	<b>392</b>	<b>353</b>	<b>443</b>	<b>396</b>	<b>595</b>	<b>547</b>	<b>0</b>	<b>0</b>	<b>0</b>	<b>0</b>	<b>0</b>	<b>0</b>

\*poznámka:

požáry: požáry s účastí jednotky PO, požáry bez účasti jednotky PO

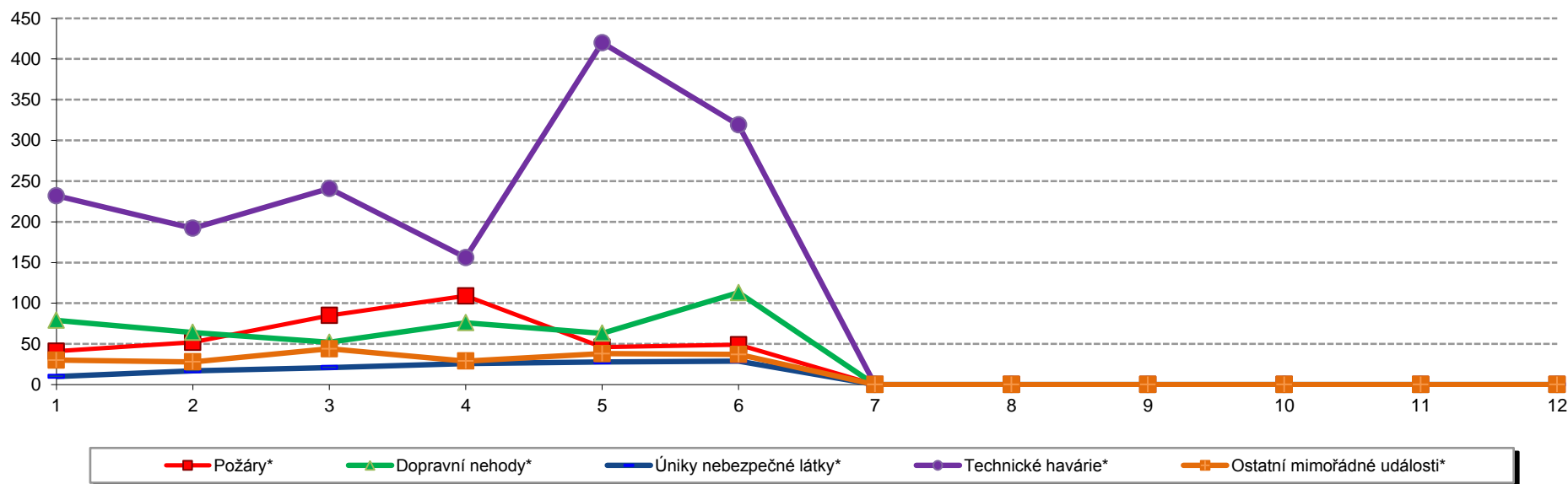
dopravní nehody: silniční, silniční hromadná, železniční vč. metra, letecká, ostatní

úniky nebezpečných látek: plynu, aerosolu, kapaliny, ropných produktů, pevných látek, ostatní

technické havárie: technické havárie, technická pomoc, technologická pomoc, ostatní, povodeň, záplava, déšť, sníh, námrazy, větrná smršť, sesuv půdy, ostatní

ostatní mimořádné události: radiační havárie a nehody, ostatní MU, planý poplach

Přehled počtu událostí podle měsíců

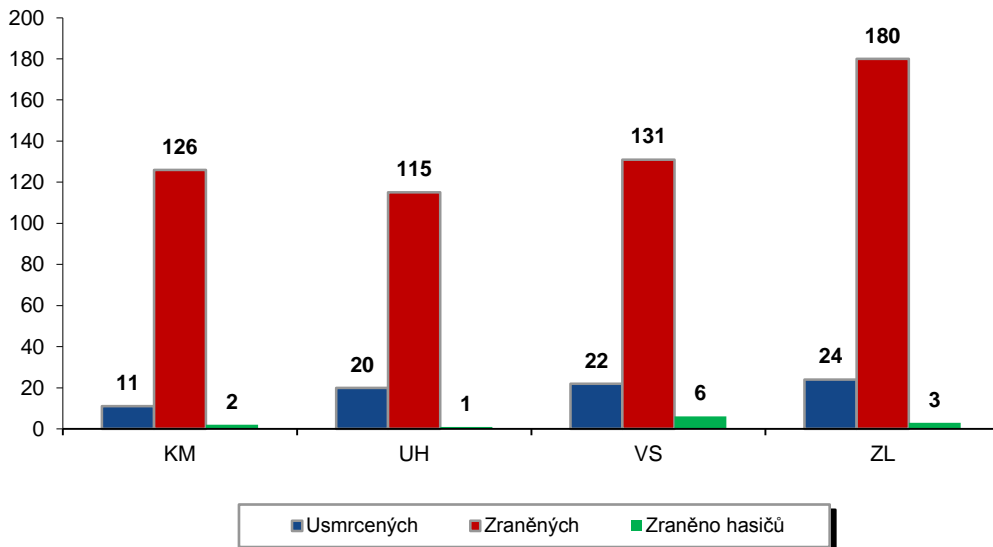


## V. Následky mimořádných událostí - usmrcení, zranění, evakuovaní a zachránění za II čtvrtletí 2019

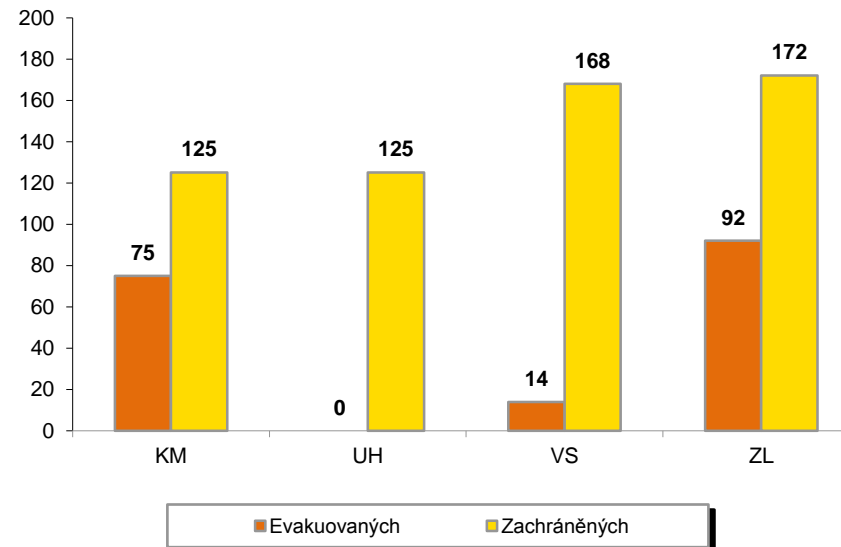
Tab. 5 Souhrn usmrcených, zraněných, evakuovaných a zachráněných osob při událostech v okresech Zlínského kraje

Kategorie / okres (kraj)	KM	UH	VS	ZL	Zlínský
<b>Usmrcených</b>	<b>11</b>	<b>20</b>	<b>22</b>	<b>24</b>	<b>77</b>
osob	11	20	22	24	77
hasičů JHZS	0	0	0	0	0
hasičů JSDH	0	0	0	0	0
<b>Zraněných</b>	<b>128</b>	<b>116</b>	<b>137</b>	<b>183</b>	<b>564</b>
osob	126	115	131	180	552
hasičů JHZS	0	1	4	3	8
hasičů JSDH	2	0	2	0	4
<b>Evakuovaných</b>	<b>75</b>	<b>0</b>	<b>14</b>	<b>92</b>	<b>181</b>
osob	75	0	14	92	181
<b>Zachráněných</b>	<b>125</b>	<b>125</b>	<b>168</b>	<b>172</b>	<b>590</b>
osob	125	125	168	172	590

Přehled počtu usmrcených a zraněných osob při událostech v okresech Zlínského kraje



Přehled počtu evakuovaných a zachráněných osob při událostech v okresech Zlínského kraje

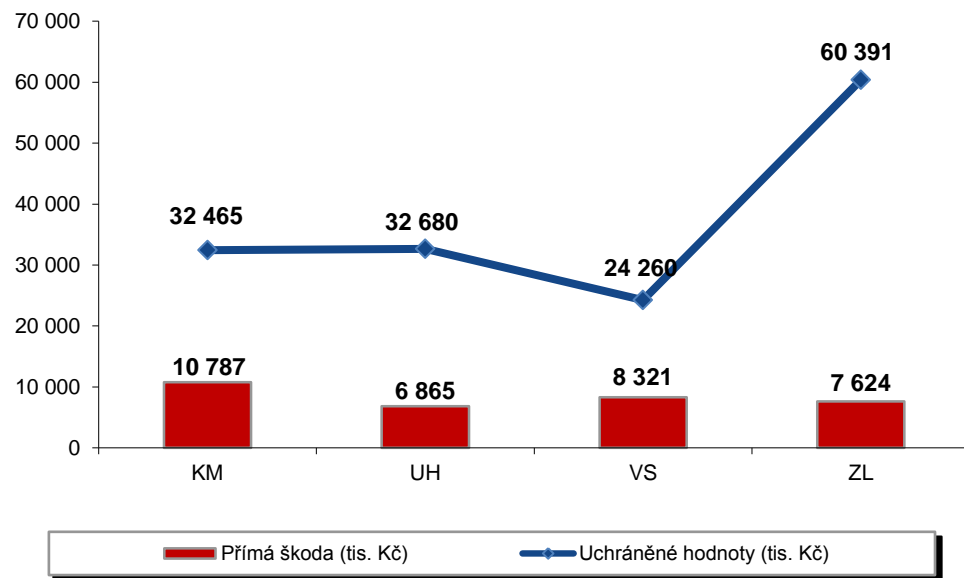


## VI. Základní statistické údaje o událostech typu požár za II čtvrtletí 2019

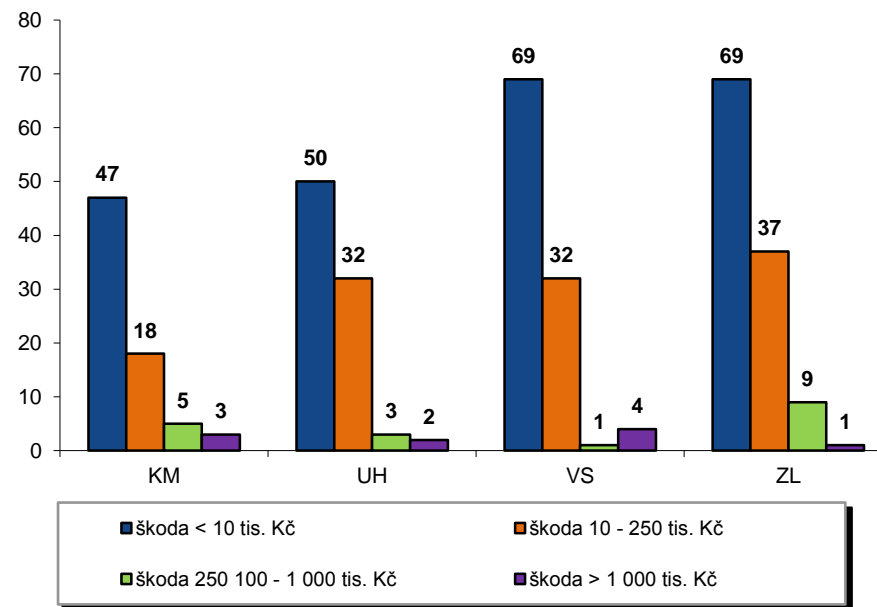
Tab. 6 Základní údaje o požárech

Údaje o požárech / okres (kraj)	KM	UH	VS	ZL	Zlínský
škoda < 10 tis. Kč	47	50	69	69	235
škoda 10 - 250 tis. Kč	18	32	32	37	119
škoda 250 100 - 1 000 tis. Kč	5	3	1	9	18
škoda > 1 000 tis. Kč	3	2	4	1	10
<b>Počet požárů</b>	<b>73</b>	<b>87</b>	<b>106</b>	<b>116</b>	<b>382</b>
Přímá škoda (tis. Kč)	10 787	6 865	8 321	7 624	33 597
Uchráněné hodnoty (tis. Kč)	32 465	32 680	24 260	60 391	149 796
Usmrceno osob	2	1	0	2	5
Zraněno osob	11	0	9	10	30
Evakuováno osob	3	0	1	18	22
Zachráněno osob	6	0	5	6	17

Přehled přímé škody a uchráněné hodnoty v tis. Kč při požárech v okresech Zlínského kraje



Přehled počtu požárů podle škody v tis. Kč v okresech Zlínského kraje



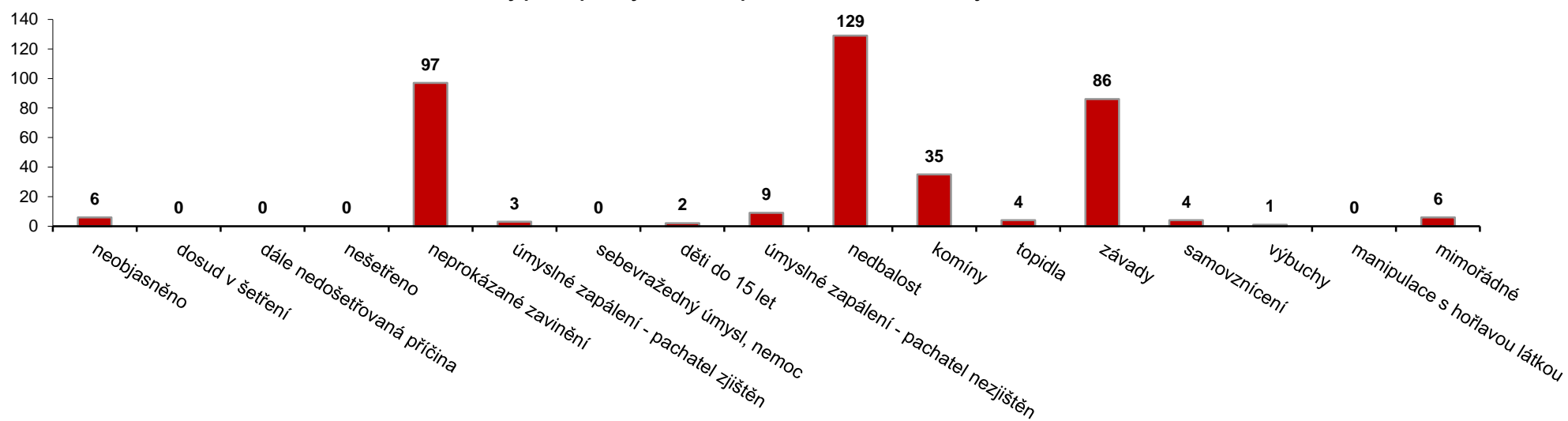
## VII. Požáry podle příčiny a činnosti při vzniku za II čtvrtletí 2019

Tab. 7 Požáry podle příčiny a činnosti při vzniku v okresech Zlínského kraje

Kategorie / okres (kraj)	KM	UH	VS	ZL	Zlínský
neobjasněno	0	4	2	0	6
dosud v šetření	0	0	0	0	0
dále nedošetřovaná příčina	0	0	0	0	0
nešetřeno	0	0	0	0	0
neprokázané zavinění	21	23	29	24	97
úmyslné zapálení - pachatel zjištěn	1	2	0	0	3
sebevražedný úmysl, nemoc	0	0	0	0	0
děti do 15 let	0	1	0	1	2
úmyslné zapálení - pachatel nezjištěn	1	1	2	5	9
nedbalost	17	23	43	46	129
komíny	8	5	12	10	35
topidla	1	1	0	2	4
závady	20	26	16	24	86
samovznícení	3	0	0	1	4
výbuchy	0	0	1	0	1
manipulace s hořlavou látkou	0	0	0	0	0
mimořádné	1	1	1	3	6
<b>Celkem</b>	<b>73</b>	<b>87</b>	<b>106</b>	<b>116</b>	<b>382</b>

pozn. Nedošetřované požáry - Jedná se o požáry se základní evidencí, například požáry přírodních porostů, odpadů, demolic a vraků vozidel, kdy nedošlo ke vzniku škody a rozšíření požáru.

Požáry podle příčiny a činnosti při vzniku ve Zlínském kraji



## VIII. Základní statistické údaje o spolupráci u událostí za II čtvrtletí 2019

Tab. 8 Přehled spolupráce u událostí ve Zlínském kraji

Typ události / spolupráce	Požáry*	Dopravní nehody*	Únik nebezpečné látky*	Technické havárie*	Ostatní MU*	Celkem
Policie ČR	306	439	70	593	66	<b>1474</b>
Zdravotnická záchranná služba	25	268	2	404	12	<b>711</b>
Armáda ČR - vojenské záchranné útvary	0	0	0	0	0	<b>0</b>
Armáda ČR - jiné	0	0	0	0	0	<b>0</b>
Obecní policie	24	18	13	90	4	<b>149</b>
Hygienická služba	1	0	0	2	0	<b>3</b>
Báňská záchranná služba	0	0	0	0	0	<b>0</b>
Občanská sdružení v IZS	0	0	0	1	0	<b>1</b>
Pohotovostní služba elektro rozvodných závodů	12	5	0	34	0	<b>51</b>
Plynárenská pohotovostní služba	1	3	22	1	2	<b>29</b>
Vodárenská pohotovostní služba	9	0	2	6	0	<b>17</b>
Teplárenská pohotovostní služba	0	0	0	1	0	<b>1</b>
Státní úřad pro jadernou bezpečnost	0	0	0	0	0	<b>0</b>
Ostatní ústřední orgány státní správy	0	0	0	2	0	<b>2</b>
Firmy sdružené pod TRINS	0	0	0	0	0	<b>0</b>
Obecní zastupitelstvo	7	1	2	18	0	<b>28</b>
Ostatní územní orgány státní správy	1	0	1	2	1	<b>5</b>
Podniky, firmy	2	5	0	6	1	<b>14</b>
Místní služby	1	5	1	13	0	<b>20</b>
Česká inspekce životního prostředí	2	5	6	2	0	<b>15</b>
Ostatní subjekty (název)	0	0	0	0	0	<b>0</b>

\*poznámka:

požáry: požáry s účastí jednotky PO, požáry bez účasti jednotky PO

dopravní nehody: silniční, silniční hromadná, železniční vč. metra, letecká, ostatní

úniky nebezpečných látek: plynu, aerosolu, kapaliny, ropných produktů, pevných látek, ostatní

technické havárie: technické havárie, technická pomoc, technologická pomoc, ostatní, povodeň, záplava, déšť, sníh, námrazy, větrná smršť, sesuv půdy, ostatní

ostatní mimořádné události: radiační havárie a nehody, ostatní MU, planý poplach