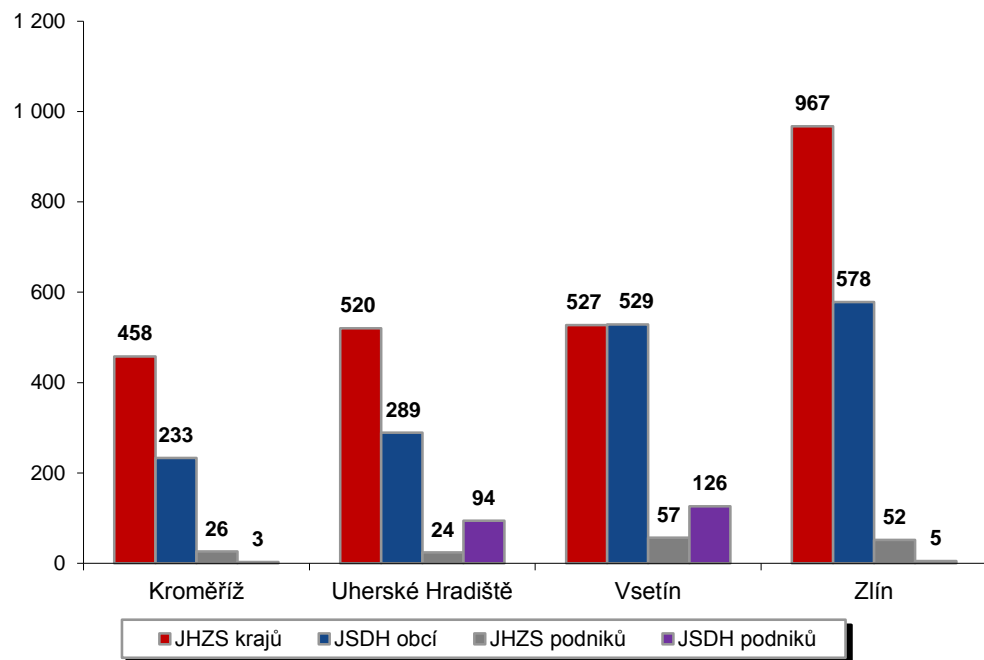


I. Základní statistické údaje o zásahové činnosti za II čtvrtletí 2020

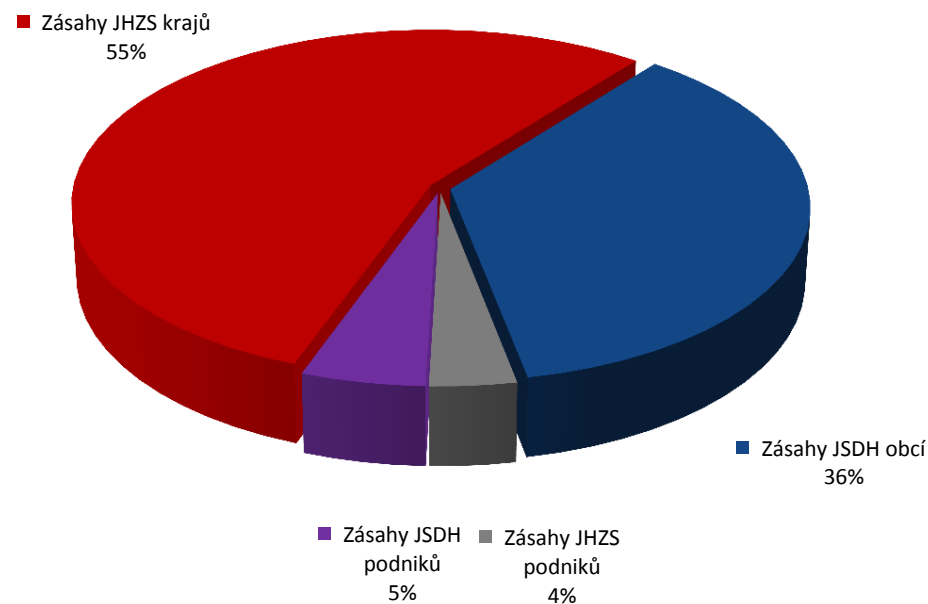
Tab. 1 Přehled počtu zásahů v okresech Zlínského kraje

Okres (kraj) / jednotka	ZÁSAHY													
	Celkem		JHZS krajů			JSDH obcí			JHZS podniků			JSDH podniků		
	Počet	Podíl %	Počet	Podíl %	% z celk.	Počet	Podíl %	% z celk.	Počet	Podíl %	% z celk.	Počet	Podíl %	% z celk.
Kroměříž	720	16,04	458	18,53	63,61	233	14,30	32,36	26	16,35	3,61	3	1,32	0,42
Uherské Hradiště	927	20,66	520	21,04	56,09	289	17,74	31,18	24	15,09	2,59	94	41,23	10,14
Vsetín	1 239	27,61	527	21,32	42,53	529	32,47	42,70	57	35,85	4,60	126	55,26	10,17
Zlín	1 602	35,70	967	39,12	60,36	578	35,48	36,08	52	32,70	3,25	5	2,19	0,31
Zlínský kraj	4 488	100	2 472	100	55,08	1 629	100	36,30	159	100	3,54	228	100	5,08

Porovnání počtu zásahů v okresech Zlínského kraje



Procentuální podíl počtu zásahů v okresech Zlínského kraje

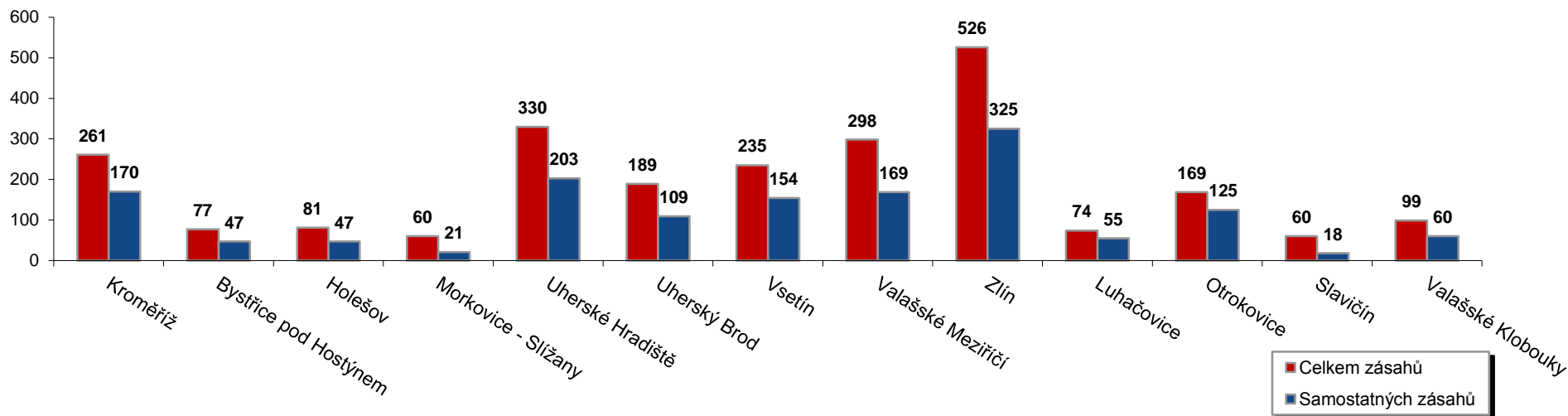


II. Zásahová činnost jednotek HZS Zlínského kraje za II čtvrtletí 2020

Tab. 2 Přehled počtu zásahů JPO I HZS ZLK podle stanic

Jednotka	Číslo jednotky	Celkem zásahů		Samostatných zásahů	
		počet	podíl %	počet	podíl %
Kroměříž	721010	261	10,61	170	11,31
Bystřice pod Hostýnem	721011	77	3,13	47	3,13
Holešov	721012	81	3,29	47	3,13
Morkovice - Slížany	721013	60	2,44	21	1,40
Uherské Hradiště	722010	330	13,42	203	13,51
Uherský Brod	722012	189	7,69	109	7,25
Vsetín	723010	235	9,56	154	10,25
Valašské Meziříčí	723011	298	12,12	169	11,24
Zlín	724010	526	21,39	325	21,62
Luhačovice	724013	74	3,01	55	3,66
Otrokovice	724014	169	6,87	125	8,32
Slavičín	724012	60	2,44	18	1,20
Valašské Klobouky	724011	99	4,03	60	3,99
Celkem	13 jednotek	2 459	100,00	1 503	100,00

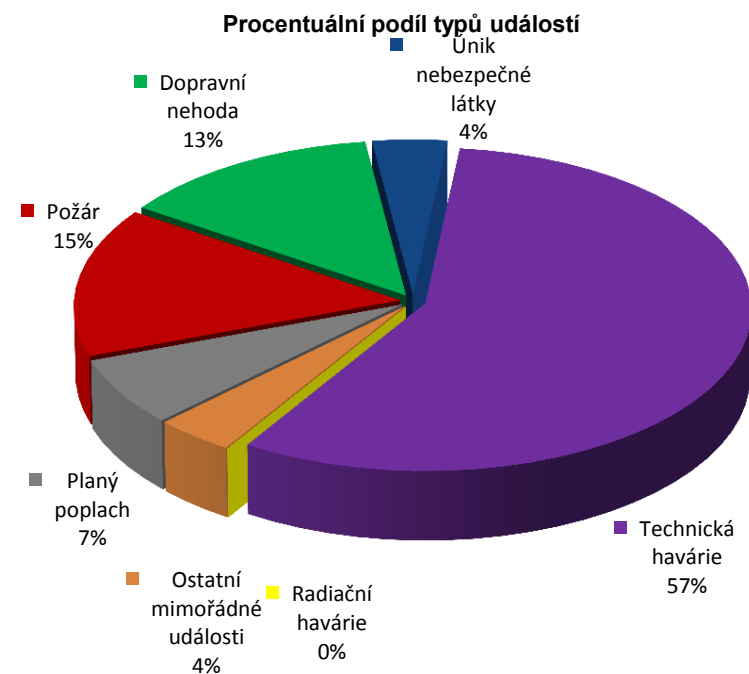
Přehled počtu zásahů JPO I HZS ZLK podle stanic



III. Základní statistické údaje o událostech za II čtvrtletí 2020

Tab. 3 Přehled počtu událostí v okresech Zlínského kraje

Typ události / okres (kraj)	KM	UH	VS	ZL	Zlínský
12 - P - s účastí jednotky PO	79	67	132	149	427
19 - P - bez účasti jednotky PO	0	2	1	1	4
Požár (P)	79	69	133	150	431
21 - DN - silniční	71	86	102	98	357
22 - DN - silniční hromadná	0	0	1	2	3
23 - DN - železniční (včetně metra)	5	7	6	4	22
24 - DN - letecká	1	1	0	0	2
25 - DN - ostatní	0	1	2	1	4
Dopravní nehoda (DN)	77	95	111	105	388
41 - UNL - únik plynu/aerosolu	7	11	4	12	34
42 - UNL - únik kapaliny (mimo ropných produktů)	1	3	3	1	8
43 - UNL - únik ropných produktů	9	13	30	15	67
44 - UNL - únik pevné látky	0	0	0	0	0
45 - UNL - ostatní (včetně jiné než chemické)	1	0	1	0	2
Únik nebezpečné chemické látky (UNL)	18	27	38	28	111
51 - TH - technická havárie	0	0	0	0	0
52 - TH - technická pomoc	254	255	341	508	1 358
53 - TH - technologická pomoc	1	0	1	0	2
54 - TH - ostatní pomoc	31	52	104	96	283
Technická havárie (TH)	286	307	446	604	1 643
61 - Radiační havárie a nehoda (RH)	0	0	0	0	0
71 - Ostatní mimořádné události (OMU)	1	11	0	98	110
81 - Planý poplach (PP)	23	60	40	71	194
Údálosti celkem	484	569	768	1 056	2 877



IV. Základní statistické údaje o událostech za II čtvrtletí 2020

Tab. 4 Přehled počtu událostí podle měsíců ve Zlínském kraji

Měsíc / typ události	I	II	III	IV	V	VI	VII	VIII	IX	X	XI	XII
Požáry*	71	62	93	108	60	37	0	0	0	0	0	0
Dopravní nehody*	74	76	52	57	55	74	0	0	0	0	0	0
Úniky nebezpečné látky*	12	20	17	15	21	26	0	0	0	0	0	0
Technické havárie*	148	434	189	138	184	550	0	0	0	0	0	0
Ostatní mimořádné události*	33	34	38	108	55	36	0	0	0	0	0	0
Události celkem	338	626	389	426	375	723	0	0	0	0	0	0

*poznámka:

požáry: požáry s účastí jednotky PO, požáry bez účasti jednotky PO

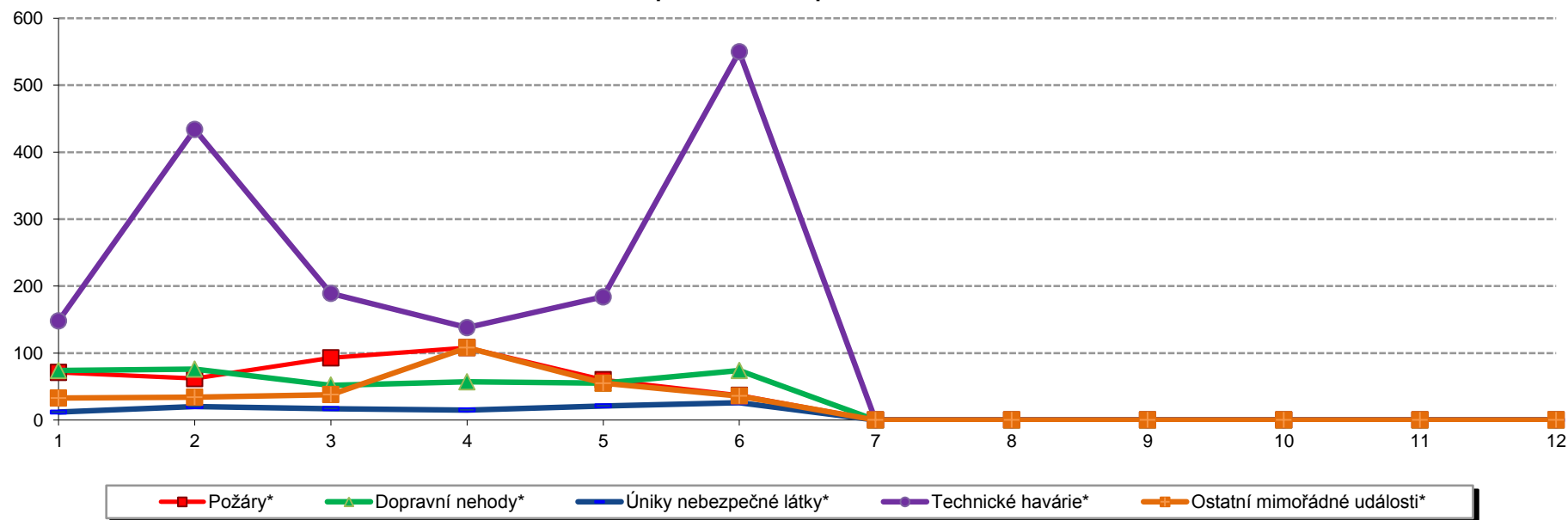
dopravní nehody: silniční, silniční hromadná, železniční vč. metra, letecká, ostatní

úniky nebezpečných látek: plynu, aerosolu, kapaliny, ropných produktů, pevných látek, ostatní

technické havárie: technické havárie, technická pomoc, technologická pomoc, ostatní, povodeň, záplava, déšť, sníh, námrazy, větrná smršť, sesuv půdy, ostatní

ostatní mimořádné události: radiační havárie a nehody, ostatní MU, planý poplach

Přehled počtu událostí podle měsíců

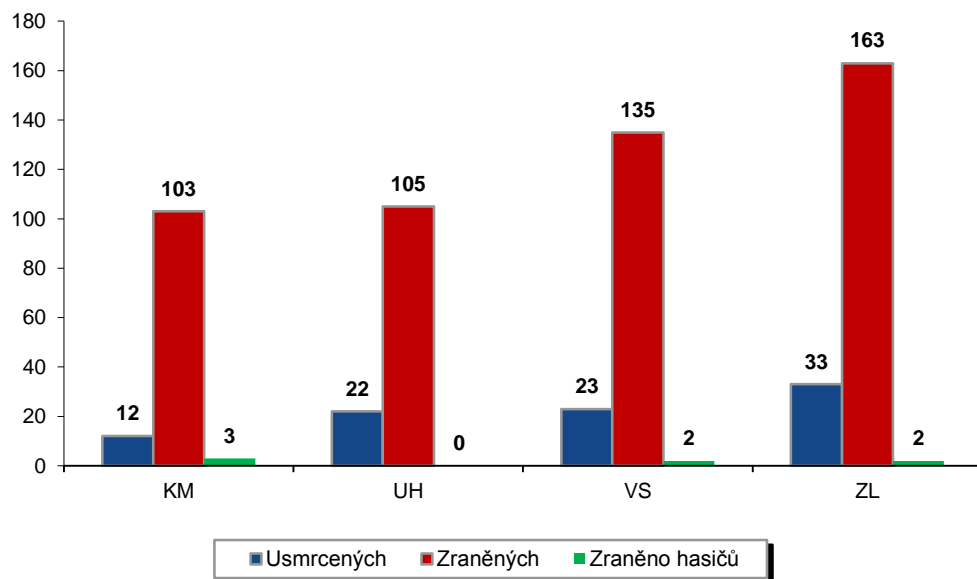


V. Následky mimořádných událostí - usmrcení, zranění, evakuování a zachránění za II čtvrtletí 2020

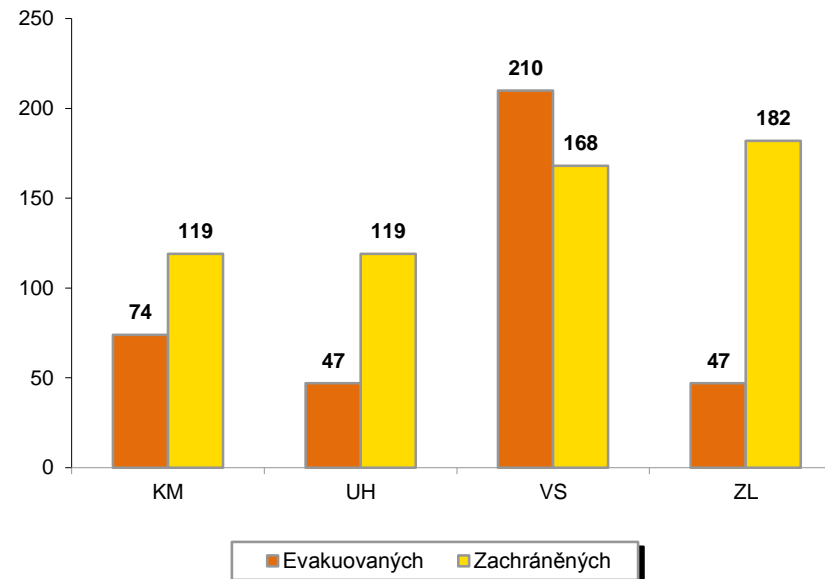
Tab. 5 Souhrn usmrcených, zraněných, evakuovaných a zachráněných osob při událostech v okresech Zlínského kraje

Kategorie / okres (kraj)	KM	UH	VS	ZL	Zlínský
Usmrcených	12	22	23	33	90
osob	12	22	23	33	90
hasičů JHZS	0	0	0	0	0
hasičů JSDH	0	0	0	0	0
Zraněných	106	105	137	165	513
osob	103	105	135	163	506
hasičů JHZS	2	0	0	1	3
hasičů JSDH	1	0	2	1	4
Evakuovaných	74	47	210	47	378
osob	74	47	210	47	378
Zachráněných	119	119	168	182	588
osob	119	119	168	182	588

Přehled počtu usmrcených a zraněných osob při událostech v okresech Zlínského kraje



Přehled počtu evakuovaných a zachráněných osob při událostech v okresech Zlínského kraje

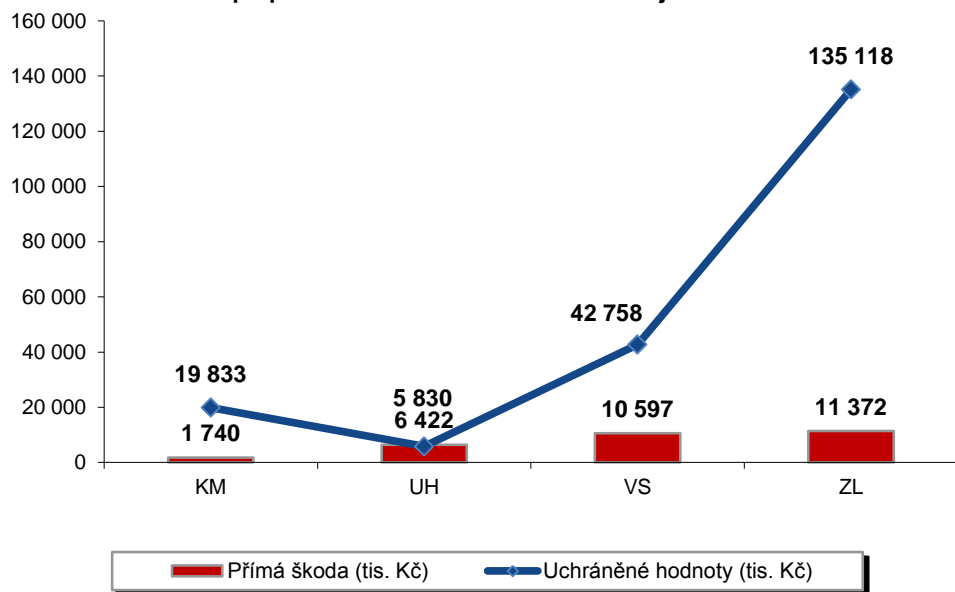


VI. Základní statistické údaje o událostech typu požár za II čtvrtletí 2020

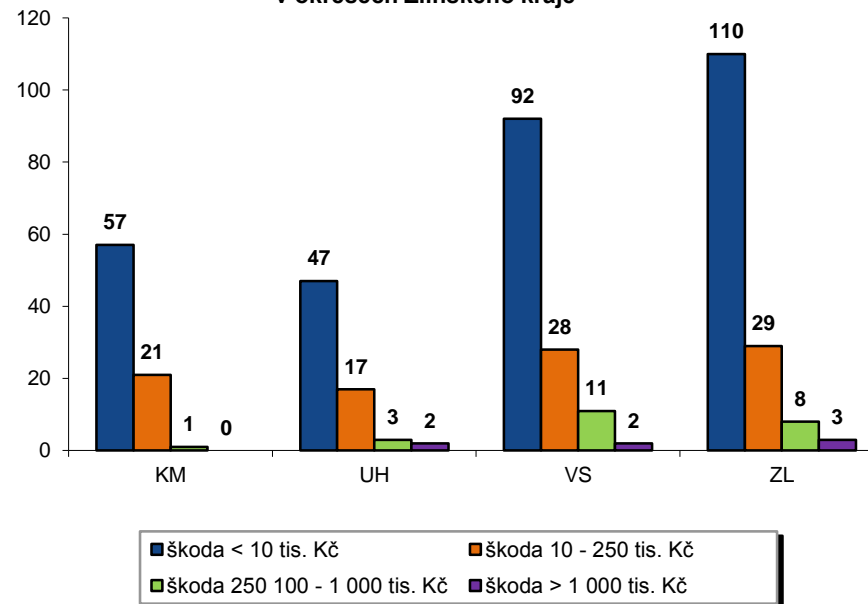
Tab. 6 Základní údaje o požárech

Údaje o požárech / okres (kraj)	KM	UH	VS	ZL	Zlínský
škoda < 10 tis. Kč	57	47	92	110	306
škoda 10 - 250 tis. Kč	21	17	28	29	95
škoda 250 100 - 1 000 tis. Kč	1	3	11	8	23
škoda > 1 000 tis. Kč	0	2	2	3	7
Počet požárů	79	69	133	150	431
Přímá škoda (tis. Kč)	1 740	6 422	10 597	11 372	30 130
Uchráněné hodnoty (tis. Kč)	19 833	5 830	42 758	135 118	203 539
Usmrceno osob	2	1	0	1	4
Zraněno osob	3	4	12	8	27
Evakuováno osob	38	0	150	15	203
Zachráněno osob	7	5	9	6	27

Přehled přímé škody a uchráněné hodnoty v tis. Kč při požárech v okresech Zlínského kraje



Přehled počtu požárů podle škody v tis. Kč v okresech Zlínského kraje



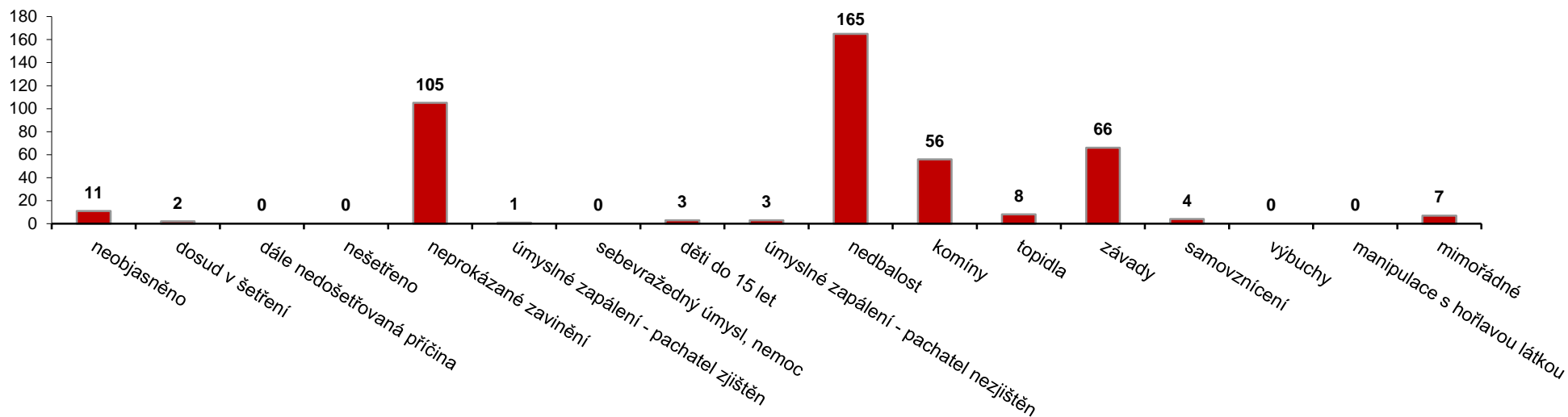
VII. Požáry podle příčiny a činnosti při vzniku za II čtvrtletí 2020

Tab. 7 Požáry podle příčiny a činnosti při vzniku v okresech Zlínského kraje

Kategorie / okres (kraj)	KM	UH	VS	ZL	Zlínský
neobjasněno	0	6	4	1	11
dosud v šetření	0	0	2	0	2
dále nedošetřovaná příčina	0	0	0	0	0
nešetřeno	0	0	0	0	0
neprokázané zavinění	30	15	30	30	105
úmyslné zapálení - pachatel zjištěn	0	0	1	0	1
sebevražedný úmysl, nemoc	0	0	0	0	0
děti do 15 let	0	1	0	2	3
úmyslné zapálení - pachatel nezjištěn	0	1	0	2	3
nedbalost	26	22	53	64	165
komíny	9	9	22	16	56
topidla	1	2	3	2	8
závady	11	12	14	29	66
samovznícení	1	0	2	1	4
výbuchy	0	0	0	0	0
manipulace s hořlavou látkou	0	0	0	0	0
mimořádné	1	1	2	3	7
Celkem	79	69	133	150	431

pozn. Nedošetřované požáry - Jedná se o požáry se základní evidencí, například požáry přírodních porostů, odpadů, demolic a vraků vozidel, kdy nedošlo ke vzniku škody a rozšíření požáru.

Požáry podle příčiny a činnosti při vzniku ve Zlínském kraji



VIII. Základní statistické údaje o spolupráci u událostí za II čtvrtletí 2020

Tab. 8 Přehled spolupráce u událostí ve Zlínském kraji

Typ události / spolupráce	Požáry*	Dopravní nehody*	Únik nebezpečné látky*	Technické havárie*	Ostatní MU*	Celkem
Policie ČR	327	399	55	563	62	1406
Zdravotnická záchranná služba	29	239	5	411	10	694
Armáda ČR - vojenské záchranné útvary	0	0	0	0	0	0
Armáda ČR - jiné	0	0	0	2	2	4
Obecní policie	28	10	9	69	7	123
Hygienická služba	0	0	0	0	0	0
Báňská záchranná služba	0	0	0	0	0	0
Občanská sdružení v IZS	0	1	1	1	0	3
Pohotovostní služba elektro rozvodných závodů	9	0	0	39	1	49
Plynárenská pohotovostní služba	1	4	26	9	0	40
Vodárenská pohotovostní služba	11	0	3	7	0	21
Teplárenská pohotovostní služba	0	0	0	0	0	0
Státní úřad pro jadernou bezpečnost	0	0	0	0	0	0
Ostatní ústřední orgány státní správy	0	0	0	1	0	1
Firmy sdružené pod TRINS	0	0	0	0	0	0
Obecní zastupitelstvo	6	1	1	32	2	42
Ostatní územní orgány státní správy	0	0	1	9	3	13
Podniky, firmy	4	7	3	7	1	22
Místní služby	2	8	1	14	5	30
Česká inspekce životního prostředí	0	2	6	3	0	11
Ostatní subjekty (název)	0	0	0	0	0	0

*poznámka:

požáry: požáry s účastí jednotky PO, požáry bez účasti jednotky PO

dopravní nehody: silniční, silniční hromadná, železniční vč. metra, letecká, ostatní

úniky nebezpečných látek: plynu, aerosolu, kapaliny, ropných produktů, pevných látek, ostatní

technické havárie: technické havárie, technická pomoc, technologická pomoc, ostatní, povodeň, záplava, déšť, sníh, námrazy, větrná smršť, sesuv půdy, ostatní

ostatní mimořádné události: radiační havárie a nehody, ostatní MU, planý poplach