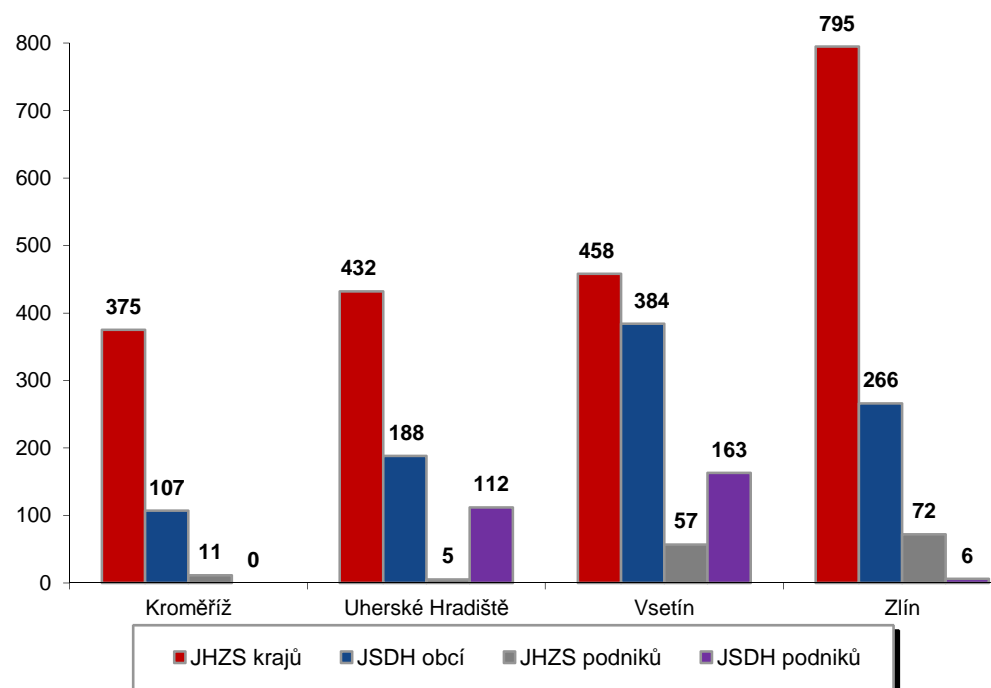


I. Základní statistické údaje o zásahové činnosti za leden-červen 2017

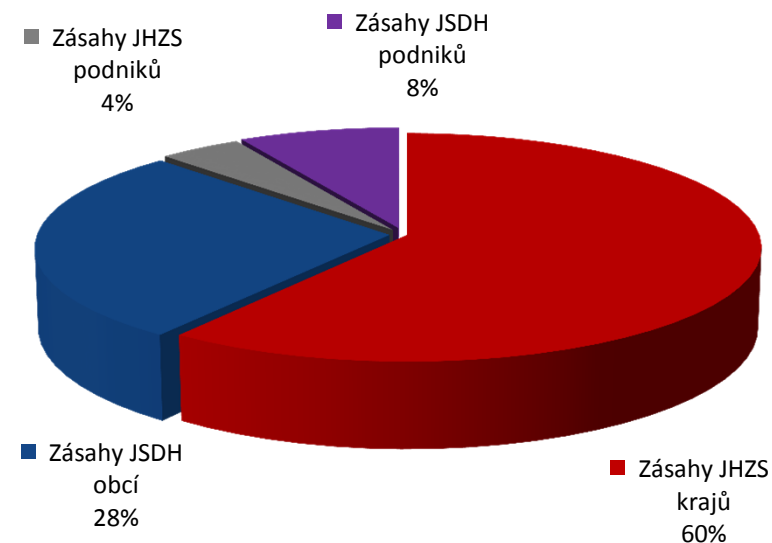
Tab. 1 Přehled počtu zásahů v okresech Zlínského kraje

Okres (kraj) / jednotka	ZÁSAHY													
	Celkem		JHZZ krajů			JSDH obcí			JHZZ podniků			JSDH podniků		
	Počet	Podíl %	Počet	Podíl %	% z celk.	Počet	Podíl %	% z celk.	Počet	Podíl %	% z celk.	Počet	Podíl %	% z celk.
Kroměříž	493	14,37	375	18,20	76,06	107	11,32	21,70	11	7,59	2,23	0	0,00	0,00
Uherské Hradiště	737	21,48	432	20,97	58,62	188	19,89	25,51	5	3,45	0,68	112	39,86	15,20
Vsetín	1 062	30,95	458	22,23	43,13	384	40,63	36,16	57	39,31	5,37	163	58,01	15,35
Zlín	1 139	33,20	795	38,59	69,80	266	28,15	23,35	72	49,66	6,32	6	2,14	0,53
Zlínský kraj	3 431	100	2 060	100	60,04	945	100	27,54	145	100	4,23	281	100	8,19

Graf 1 Porovnání počtu zásahů v okresech Zlínského kraje



Graf 2 Procentuální podíl počtu zásahů v okresech Zlínského kraje

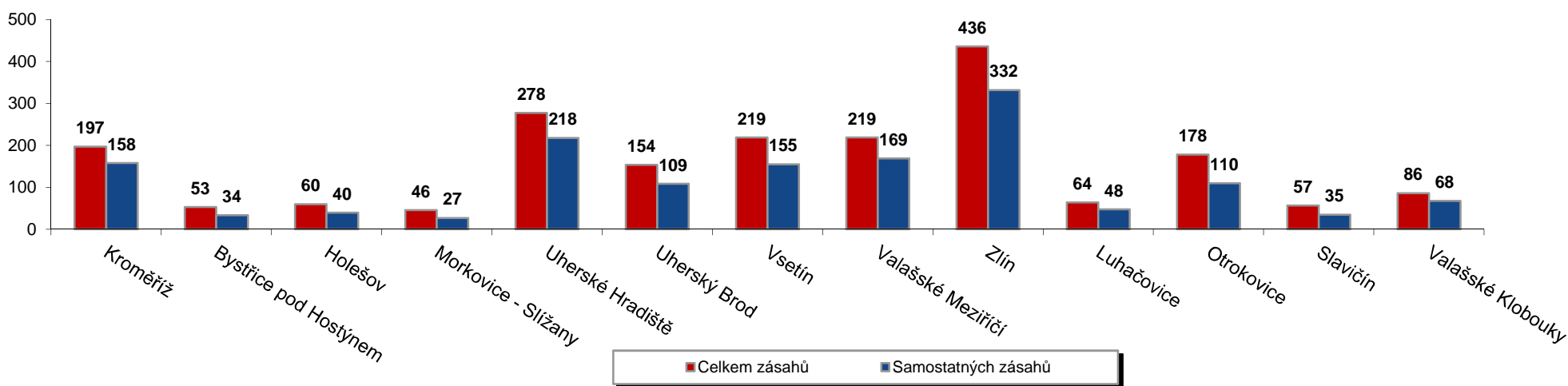


II. Zásahová činnost jednotek HZS Zlínského kraje za leden-červen 2017

Tab. 2 Přehled počtu zásahů JPO I HZS ZLK podle stanic

Jednotka	Číslo jednotky	Celkem zásahů		Samostatných zásahů	
		počet	podíl %	počet	podíl %
Kroměříž	721010	197	9,62	158	10,51
Bystřice pod Hostýnem	721011	53	2,59	34	2,26
Holešov	721012	60	2,93	40	2,66
Morkovice - Slížany	721013	46	2,25	27	1,80
Uherské Hradiště	722010	278	13,58	218	14,50
Uherský Brod	722012	154	7,52	109	7,25
Vsetín	723010	219	10,70	155	10,31
Valašské Meziříčí	723011	219	10,70	169	11,24
Zlín	724010	436	21,30	332	22,09
Luhačovice	724013	64	3,13	48	3,19
Otrokovice	724014	178	8,70	110	7,32
Slavičín	724012	57	2,78	35	2,33
Valašské Klobouky	724011	86	4,20	68	4,52
Celkem	13 jednotek	2 047	100,00	1 503	100,00

Graf 3 Přehled počtu zásahů JPO I HZS ZLK podle stanic

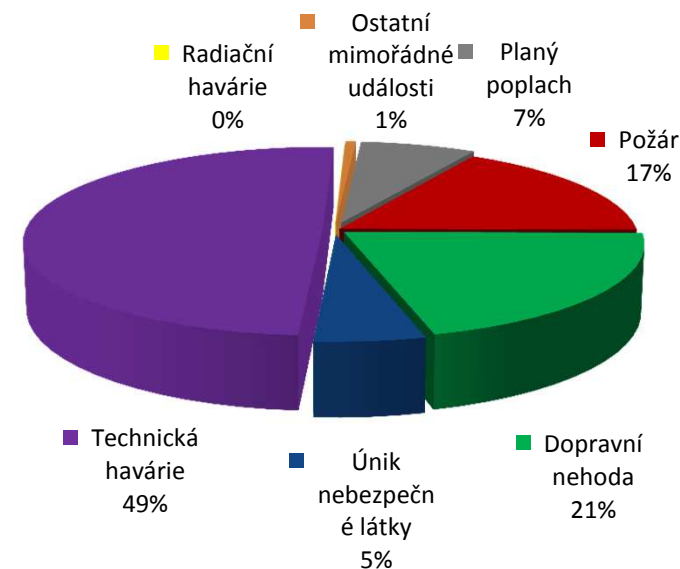


III. Základní statistické údaje o událostech za leden-červen 2017

Tab. 3 Přehled počtu událostí v okresech Zlínského kraje

Typ události / okres (kraj)	KM	UH	VS	ZL	Zlínský
12 - P - s účastí jednotky PO	54	80	107	131	372
19 - P - bez účasti jednotky PO	2	6	4	4	16
Požár (P)	56	86	111	135	388
21 - DN - silniční	86	91	110	172	459
22 - DN - silniční hromadná	1	0	1	0	2
23 - DN - železniční (včetně metra)	1	2	5	6	14
24 - DN - letecká	0	0	0	1	1
25 - DN - ostatní	0	1	0	0	1
Dopravní nehoda (DN)	88	94	116	179	477
41 - UNL - únik plynu/aerosolu	9	6	12	13	40
42 - UNL - únik kapaliny (mimo ropných produktů)	3	1	0	3	7
43 - UNL - únik ropných produktů	16	8	24	25	73
44 - UNL - únik pevné látky	0	0	1	0	1
45 - UNL - ostatní (včetně jiné než chemické)	0	0	0	2	2
Únik nebezpečné chemické látky (UNL)	28	15	37	43	123
51 - TH - technická havárie	0	0	0	0	0
52 - TH - technická pomoc	148	183	284	328	943
53 - TH - technologická pomoc	0	2	2	1	5
54 - TH - ostatní pomoc	29	43	72	53	197
Technická havárie (TH)	177	228	358	382	1 145
61 - Radiační havárie a nehoda (RH)	0	0	0	0	0
71 - Ostatní mimořádné události (OMU)	0	7	2	6	15
81 - Planý poplach (PP)	18	45	41	60	164
Události celkem	367	475	665	805	2 312

Graf 4 Procentuální podíl typů událostí



IV. Základní statistické údaje o událostech za leden-červen 2017

Tab. 4 Přehled počtu událostí podle měsíců ve Zlínském kraji

Měsíc / typ události	I	II	III	IV	V	VI	VII	VIII	IX	X	XI	XII
Požáry*	63	54	92	50	45	84						
Dopravní nehody*	83	70	65	73	90	96						
Úniky nebezpečné látky*	19	15	16	23	22	28						
Technické havárie*	176	180	145	217	187	240						
Ostatní mimořádné události*	44	19	29	20	26	41						
Událostí celkem	385	338	347	383	370	489	0	0	0	0	0	0

*poznámka:

požáry: požáry s účastí jednotky PO, požáry bez účasti jednotky PO

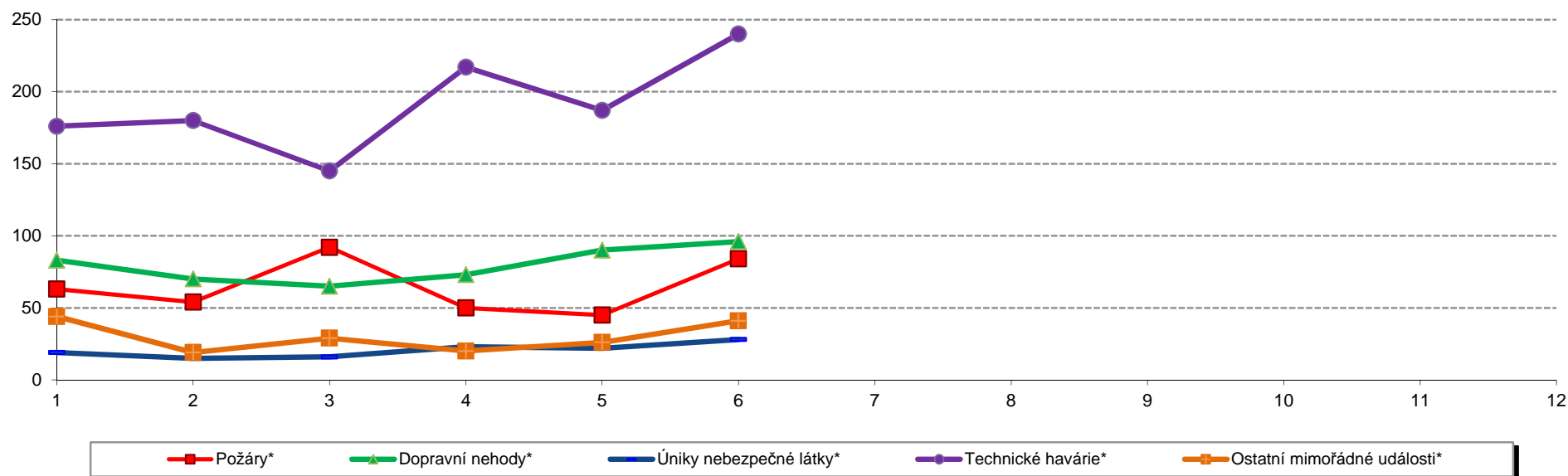
dopravní nehody: silniční, silniční hromadná, železniční vč. metra, letecká, ostatní

úniky nebezpečných látek: plynu, aerosolu, kapaliny, ropných produktů, pevných látek, ostatní

technické havárie: technické havárie, technická pomoc, technologická pomoc, ostatní, povodeň, záplava, déšť, sníh, námrazy, větrná smršť, sesuv půdy, ostatní

ostatní mimořádné události: radiální havárie a nehody, ostatní MU, planý poplach

Graf 5 Přehled počtu událostí podle měsíců

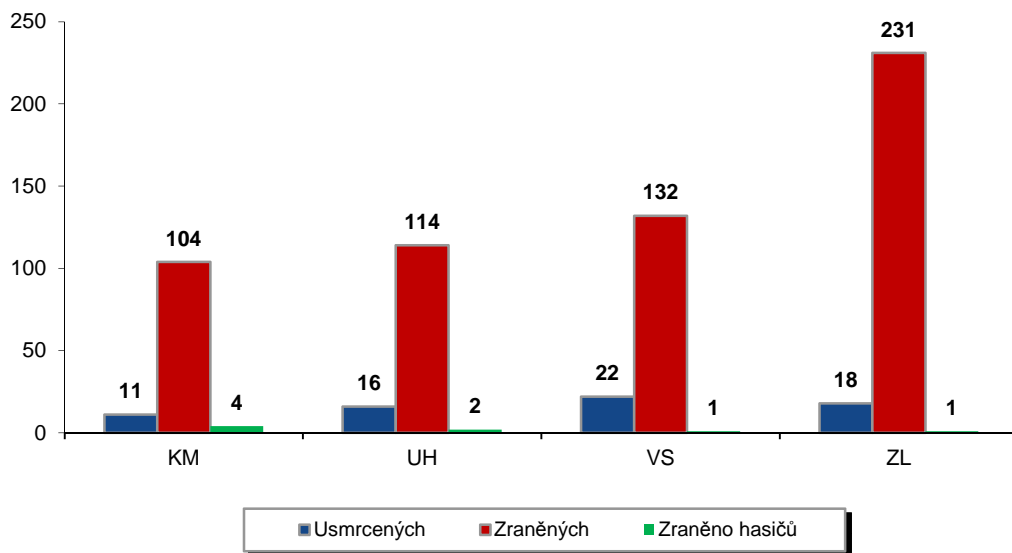


V. Následky mimořádných událostí - usmrcení, zranění, evakuovaní a zachránění za leden-červen 2017

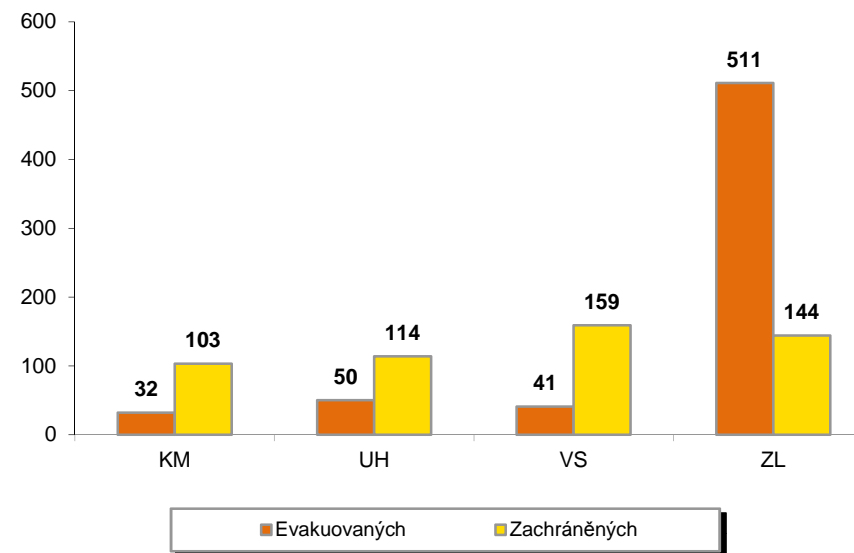
Tab. 5 Souhrn usmrcených, zraněných, evakuovaných a zachráněných osob při událostech v okresech Zlínského kraje

Kategorie / okres (kraj)	KM	UH	VS	ZL	Zlínský
Usmrcených	11	16	22	18	67
osob	11	16	22	18	67
hasičů HZS	0	0	0	0	0
hasičů JSDH	0	0	0	0	0
Zraněných	108	116	133	232	589
osob	104	114	132	231	581
hasičů HZS	1	0	0	1	2
hasičů JSDH	3	2	1	0	6
Evakuovaných	32	50	41	511	634
osob	32	50	41	511	634
Zachráněných	103	114	159	144	520
osob	103	114	159	144	520

Graf 6 Přehled počtu usmrcených a zraněných osob při událostech v okresech Zlínského kraje



Graf 7 Přehled počtu zachráněných a evakuovaných osob při událostech v okresech Zlínského kraje

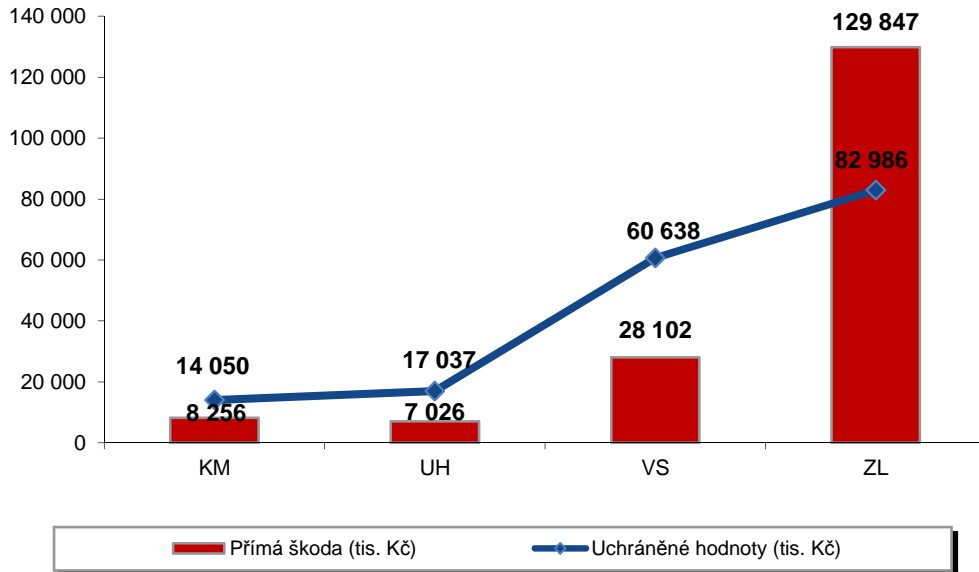


VI. Základní statistické údaje o událostech typu požár za leden-červen 2017

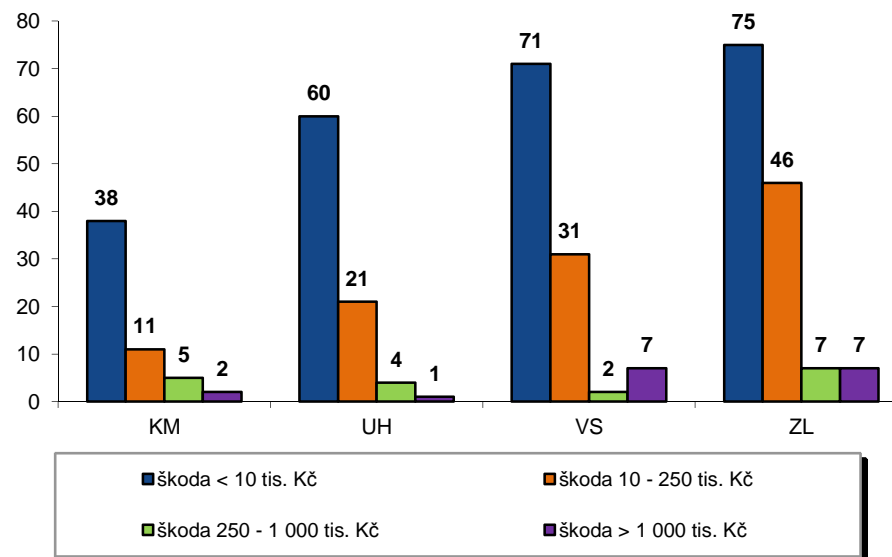
Tab. 6 Základní údaje o požárech

Údaje o požárech / okres (kraj)	KM	UH	VS	ZL	Zlínský
škoda < 10 tis. Kč	38	60	71	75	244
škoda 10 - 250 tis. Kč	11	21	31	46	109
škoda 250 - 1 000 tis. Kč	5	4	2	7	18
škoda > 1 000 tis. Kč	2	1	7	7	17
Počet požárů	56	86	111	135	388
Přímá škoda (tis. Kč)	8 256	7 026	28 102	129 847	173 231
Uchráněné hodnoty (tis. Kč)	14 050	17 037	60 638	82 986	174 711
Usmrceno osob	0	1	0	1	2
Zraněno osob	5	10	8	23	46
Evakuováno osob	0	0	0	3	3
Zachráněno osob	4	9	5	9	27

Graf 8 Přehled přímé škody a uchráněné hodnoty v tis. Kč při požárech v okresech Zlínského kraje



Graf 9 Přehled počtu požárů podle škody v tis. Kč v okresech Zlínského kraje



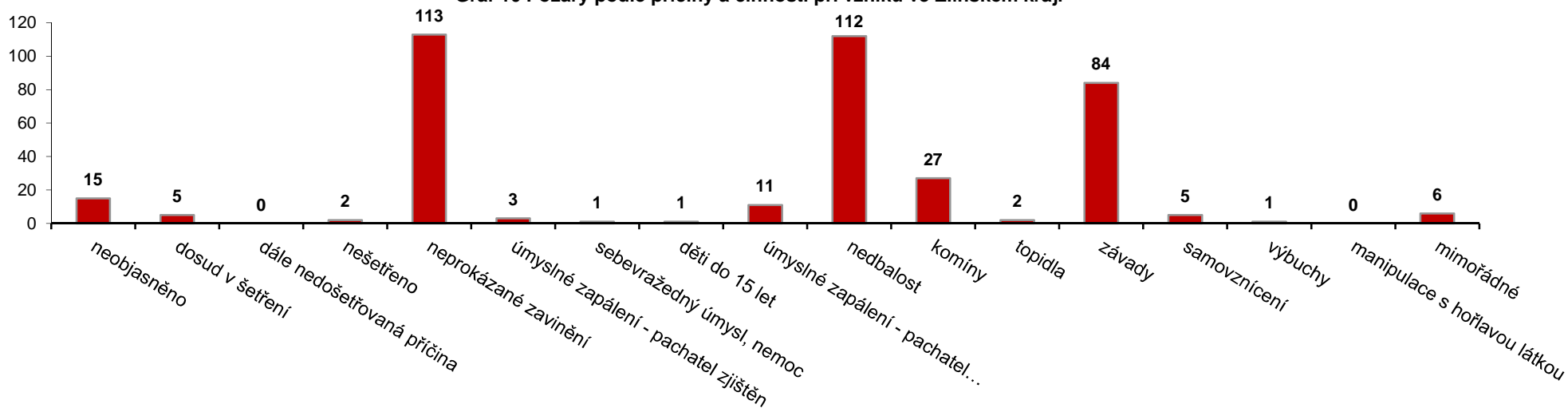
VII. Požáry podle příčiny a činnosti při vzniku za leden-červen 2017

Tab. 7 Požáry podle příčiny a činnosti při vzniku v okresech Zlínského kraje

Kategorie / okres (kraj)	KM	UH	VS	ZL	Zlínský
neobjasněno	6	6	3	0	15
dosud v šetření	1	0	3	1	5
dále nedošetřovaná příčina	0	0	0	0	0
nešetřeno	0	0	2	0	2
neprokázané zavinění	16	34	29	34	113
úmyslné zapálení - pachatel zjištěn	1	1	0	1	3
sebevražedný úmysl, nemoc	0	0	0	1	1
děti do 15 let	1	0	0	0	1
úmyslné zapálení - pachatel nezjištěn	1	1	2	7	11
nedbalost	12	22	31	47	112
komíny	5	3	11	8	27
topidla	2	0	0	0	2
závady	8	16	25	35	84
samovznícení	2	1	2	0	5
výbuchy	0	0	1	0	1
manipulace s hořlavou látkou	0	0	0	0	0
mimořádné	1	2	2	1	6
Celkem	56	86	111	135	388

pozn. Nedošetřované požáry - Jedná se o požáry se základní evidencí, například požáry přírodních porostů, odpadů, demolic a vraků vozidel, kdy nedošlo ke vzniku škody a rozšíření požáru.

Graf 10 Požáry podle příčiny a činnosti při vzniku ve Zlínském kraji



VIII. Základní statistické údaje o spolupráci u událostí za leden-červen 2017

Tab. 8 Přehled spolupráce u událostí ve Zlínském kraji

Typ události / spolupráce	Požáry*	Dopravní nehody*	Únik nebezpečné látky	Technické havárie*	Ostatní MU*	Celkem
Policie ČR	310	479	73	459	87	1408
Zdravotnická záchranná služba	29	291	10	329	16	675
Armáda ČR - vojenské záchranné útvary	0	0	0	0	0	0
Armáda ČR - jiné	0	0	0	0	0	0
Obecní policie	28	20	16	97	11	172
Hygienická služba	0	0	0	1	0	1
Báňská záchranná služba	0	0	0	0	0	0
Občanská sdružení v IZS	0	0	0	0	0	0
Pohotovostní služba elektro rozvodných závodů	13	5	0	19	0	37
Plynárenská pohotovostní služba	4	2	20	4	1	31
Vodárenská pohotovostní služba	6	1	1	20	0	28
Teplárenská pohotovostní služba	0	0	0	1	0	1
Státní úřad pro jadernou bezpečnost	0	0	0	0	0	0
Ostatní ústřední orgány státní správy	0	0	0	3	0	3
Firmy sdružené pod TRINS	0	0	0	0	0	0
Obecní zastupitelstvo	7	1	3	15	2	28
Ostatní územní orgány státní správy	0	0	0	3	1	4
Podniky, firmy	3	8	1	10	2	24
Místní služby	0	3	0	9	1	13
Česká inspekce životního prostředí	2	4	7	1	0	14
Ostatní subjekty (název)	0	0	0	0	0	0

*poznámka:

požáry: požáry s účastí jednotky PO, požáry bez účasti jednotky PO

dopravní nehody: silniční, silniční hromadná, železniční vč. metra, letecká, ostatní

úniky nebezpečných látek: plynu, aerosolu, kapaliny, ropných produktů, pevných látek, ostatní

technické havárie: technické havárie, technická pomoc, technologická pomoc, ostatní, povodeň, záplava, déšť, sníh, námrazy, větrná smršť, sesuv půdy, ostatní

ostatní mimořádné události: radiační havárie a nehody, ostatní MU, planý poplach