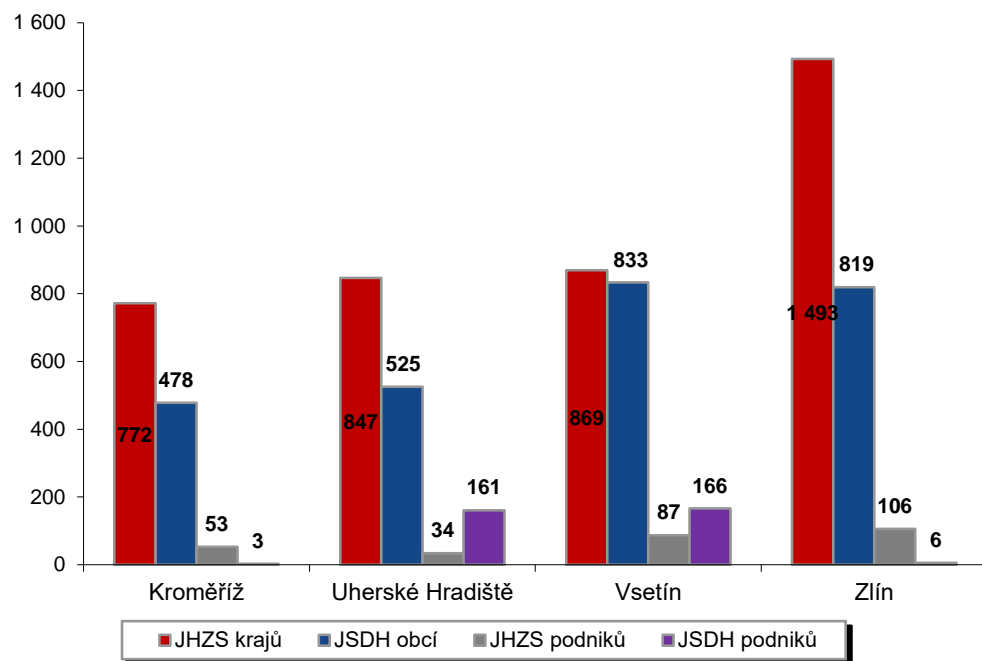


## I. Základní statistické údaje o zásahové činnosti za III čtvrtletí 2020

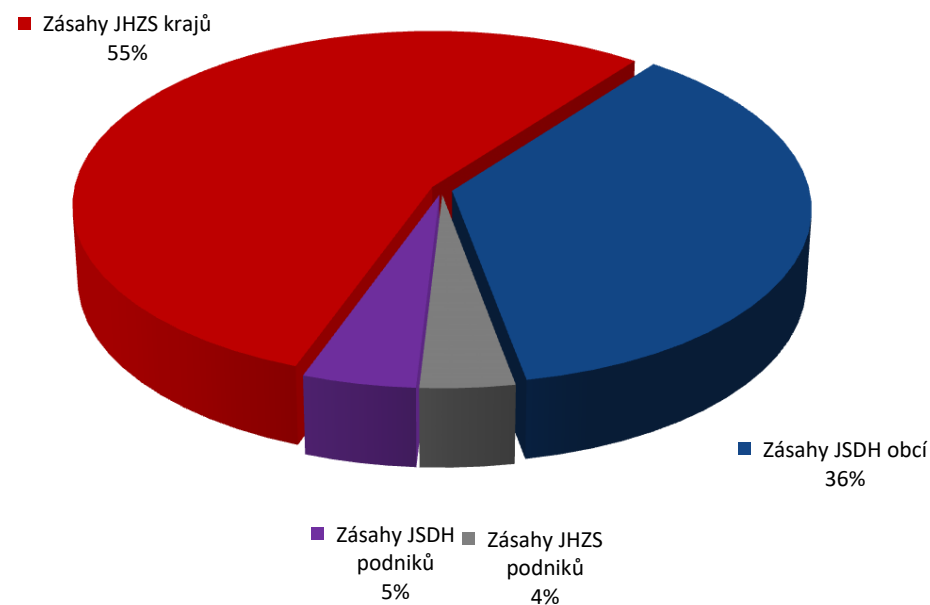
Tab. 1 Přehled počtu zásahů v okresech Zlínského kraje

Okres (kraj) / jednotka	ZÁSAHY													
	Celkem		JHZS krajů			JSDH obcí			JHZS podniků			JSDH podniků		
	Počet	Podíl %	Počet	Podíl %	% z celk.	Počet	Podíl %	% z celk.	Počet	Podíl %	% z celk.	Počet	Podíl %	% z celk.
Kroměříž	1 306	18,01	772	19,39	59,11	478	18,00	36,60	53	18,93	4,06	3	0,89	0,23
Uherské Hradiště	1 567	21,61	847	21,28	54,05	525	19,77	33,50	34	12,14	2,17	161	47,92	10,27
Vsetín	1 955	26,96	869	21,83	44,45	833	31,37	42,61	87	31,07	4,45	166	49,40	8,49
Zlín	2 424	33,43	1 493	37,50	61,59	819	30,85	33,79	106	37,86	4,37	6	1,79	0,25
Zlínský kraj	7 252	100	3 981	100	54,90	2 655	100	36,61	280	100	3,86	336	100	4,63

Porovnání počtu zásahů v okresech Zlínského kraje



Procentuální podíl počtu zásahů v okresech Zlínského kraje

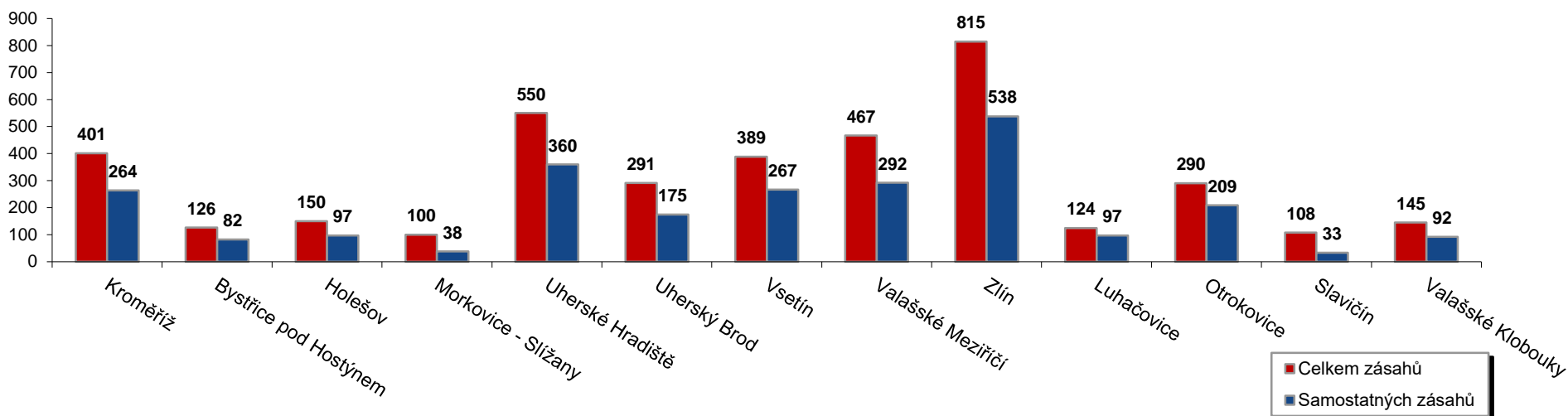


## II. Zásahová činnost jednotek HZS Zlínského kraje za III čtvrtletí 2020

Tab. 2 Přehled počtu zásahů JPO I HZS ZLK podle stanic

Jednotka	Číslo jednotky	Celkem zásahů		Samostatných zásahů	
		počet	podíl %	počet	podíl %
Kroměříž	721010	401	10,14	264	10,38
Bystřice pod Hostýnem	721011	126	3,19	82	3,22
Holešov	721012	150	3,79	97	3,81
Morkovice - Slížany	721013	100	2,53	38	1,49
Uherské Hradiště	722010	550	13,90	360	14,15
Uherský Brod	722012	291	7,36	175	6,88
Vsetín	723010	389	9,83	267	10,50
Valašské Meziříčí	723011	467	11,80	292	11,48
Zlín	724010	815	20,60	538	21,15
Luhačovice	724013	124	3,13	97	3,81
Otrokovice	724014	290	7,33	209	8,22
Slavičín	724012	108	2,73	33	1,30
Valašské Klobouky	724011	145	3,67	92	3,62
<b>Celkem</b>	<b>13 jednotek</b>	<b>3 956</b>	<b>100,00</b>	<b>2 544</b>	<b>100,00</b>

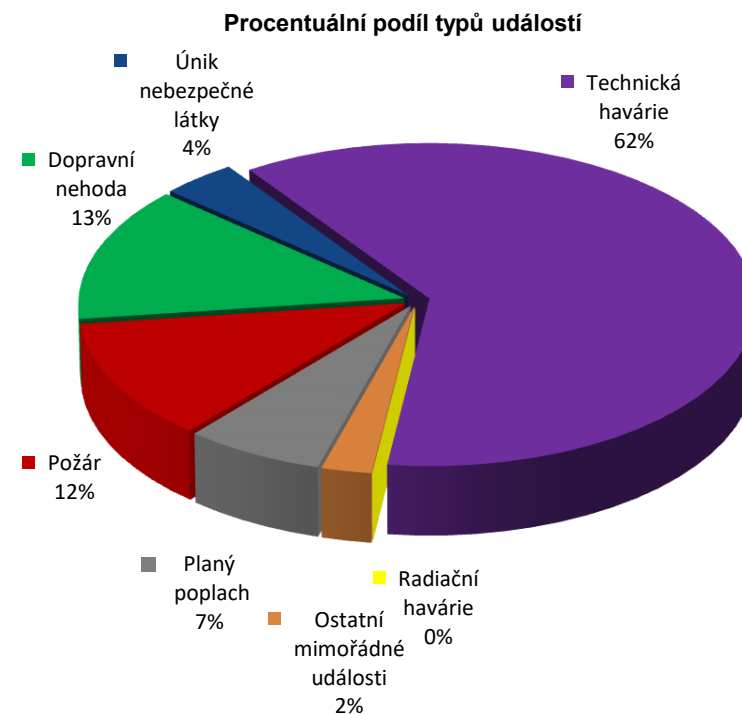
Přehled počtu zásahů JPO I HZS ZLK podle stanic



## III. Základní statistické údaje o událostech za III čtvrtletí 2020

Tab. 3 Přehled počtu událostí v okresech Zlínského kraje

Typ události / okres (kraj)	KM	UH	VS	ZL	Zlínský
12 - P - s účastí jednotky PO	106	98	165	194	563
19 - P - bez účasti jednotky PO	1	2	1	1	5
<b>Požár (P)</b>	<b>107</b>	<b>100</b>	<b>166</b>	<b>195</b>	<b>568</b>
21 - DN - silniční	111	151	160	182	604
22 - DN - silniční hromadná	0	0	1	2	3
23 - DN - železniční (včetně metra)	8	10	6	7	31
24 - DN - letecká	2	1	0	0	3
25 - DN - ostatní	1	2	4	2	9
<b>Dopravní nehoda (DN)</b>	<b>122</b>	<b>164</b>	<b>171</b>	<b>193</b>	<b>650</b>
41 - UNL - únik plynu/aerosolu	12	16	8	18	54
42 - UNL - únik kapaliny (mimo ropných produktů)	2	3	3	2	10
43 - UNL - únik ropných produktů	16	24	48	30	118
44 - UNL - únik pevné látky	0	0	0	0	0
45 - UNL - ostatní (včetně jiné než chemické)	1	1	1	0	3
<b>Únik nebezpečné chemické látky (UNL)</b>	<b>31</b>	<b>44</b>	<b>60</b>	<b>50</b>	<b>185</b>
51 - TH - technická havárie	0	0	0	0	0
52 - TH - technická pomoc	520	489	631	859	2 499
53 - TH - technologická pomoc	1	0	1	0	2
54 - TH - ostatní pomoc	52	87	168	148	455
<b>Technická havárie (TH)</b>	<b>573</b>	<b>576</b>	<b>800</b>	<b>1 007</b>	<b>2 956</b>
61 - Radiační havárie a nehoda (RH)	0	0	0	0	0
71 - Ostatní mimořádné události (OMU)	1	11	1	102	115
81 - Planý poplach (PP)	47	85	72	117	321
<b>Údálosti celkem</b>	<b>881</b>	<b>980</b>	<b>1 270</b>	<b>1 664</b>	<b>4 795</b>



## IV. Základní statistické údaje o událostech za III čtvrtletí 2020

Tab. 4 Přehled počtu událostí podle měsíců ve Zlínském kraji

Měsíc / typ události	I	II	III	IV	V	VI	VII	VIII	IX	X	XI	XII
Požáry*	71	62	93	108	60	37	38	54	45	0	0	0
Dopravní nehody*	74	76	52	57	55	74	112	70	80	0	0	0
Úniky nebezpečné látky*	12	20	17	15	21	26	25	25	24	0	0	0
Technické havárie*	148	435	191	138	184	550	607	404	299	0	0	0
Ostatní mimořádné události*	33	34	39	108	55	36	41	42	48	0	0	0
<b>Události celkem</b>	<b>338</b>	<b>627</b>	<b>392</b>	<b>426</b>	<b>375</b>	<b>723</b>	<b>823</b>	<b>595</b>	<b>496</b>	<b>0</b>	<b>0</b>	<b>0</b>

\*poznámka:

požáry: požáry s účastí jednotky PO, požáry bez účasti jednotky PO

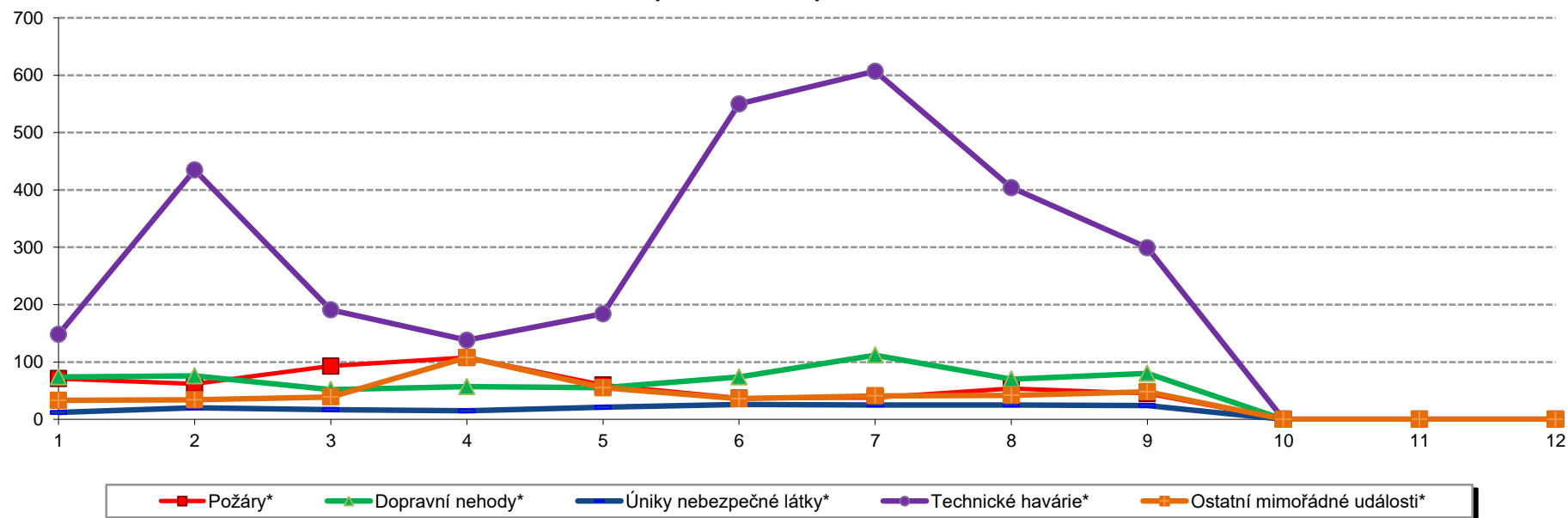
dopravní nehody: silniční, silniční hromadná, železniční vč. metra, letecká, ostatní

úniky nebezpečných látek: plynu, aerosolu, kapaliny, ropných produktů, pevných látek, ostatní

technické havárie: technické havárie, technická pomoc, technologická pomoc, ostatní, povodeň, záplava, déšť, sníh, námrazy, větrná smršť, sesuv půdy, ostatní

ostatní mimořádné události: radiační havárie a nehody, ostatní MU, planý poplach

Přehled počtu událostí podle měsíců

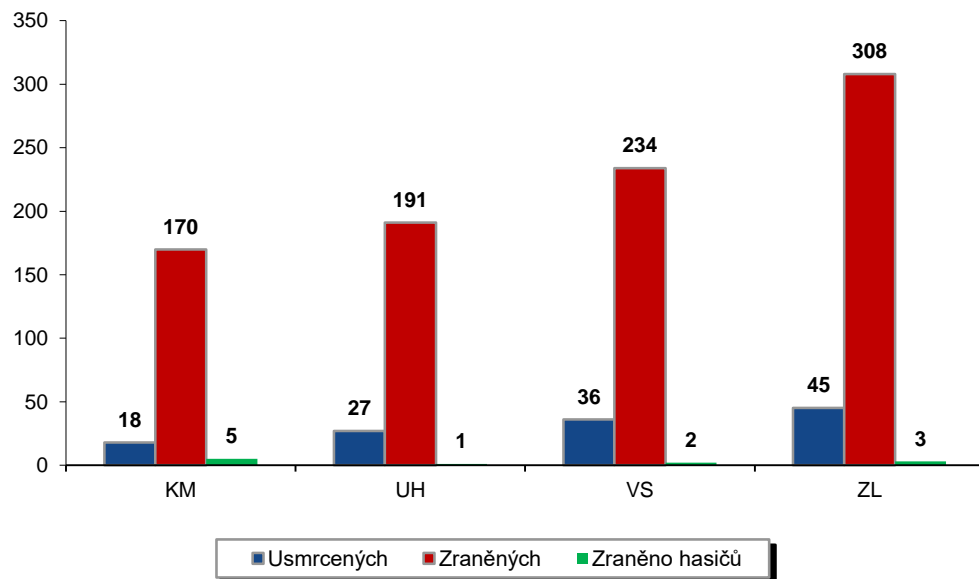


## V. Následky mimořádných událostí - usmrcení, zranění, evakuovaní a zachránění za III čtvrtletí 2020

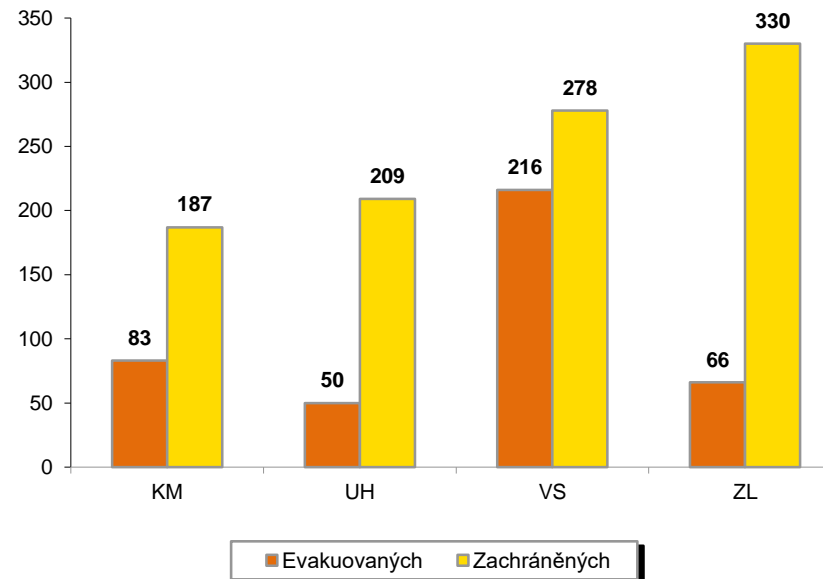
Tab. 5 Souhrn usmrcených, zraněných, evakuovaných a zachráněných osob při událostech v okresech Zlínského kraje

Kategorie / okres (kraj)	KM	UH	VS	ZL	Zlínský
<b>Usmrcených</b>	<b>18</b>	<b>27</b>	<b>36</b>	<b>45</b>	<b>126</b>
osob	18	27	36	45	126
hasičů JHZS	0	0	0	0	0
hasičů JSDH	0	0	0	0	0
<b>Zraněných</b>	<b>175</b>	<b>192</b>	<b>236</b>	<b>311</b>	<b>914</b>
osob	170	191	234	308	903
hasičů JHZS	2	0	0	1	3
hasičů JSDH	3	1	2	2	8
<b>Evakuovaných</b>	<b>83</b>	<b>50</b>	<b>216</b>	<b>66</b>	<b>415</b>
osob	83	50	216	66	415
<b>Zachráněných</b>	<b>187</b>	<b>209</b>	<b>278</b>	<b>330</b>	<b>1004</b>
osob	187	209	278	330	1004

Přehled počtu usmrcených a zraněných osob při událostech v okresech Zlínského kraje



Přehled počtu evakuovaných a zachráněných osob při událostech v okresech Zlínského kraje

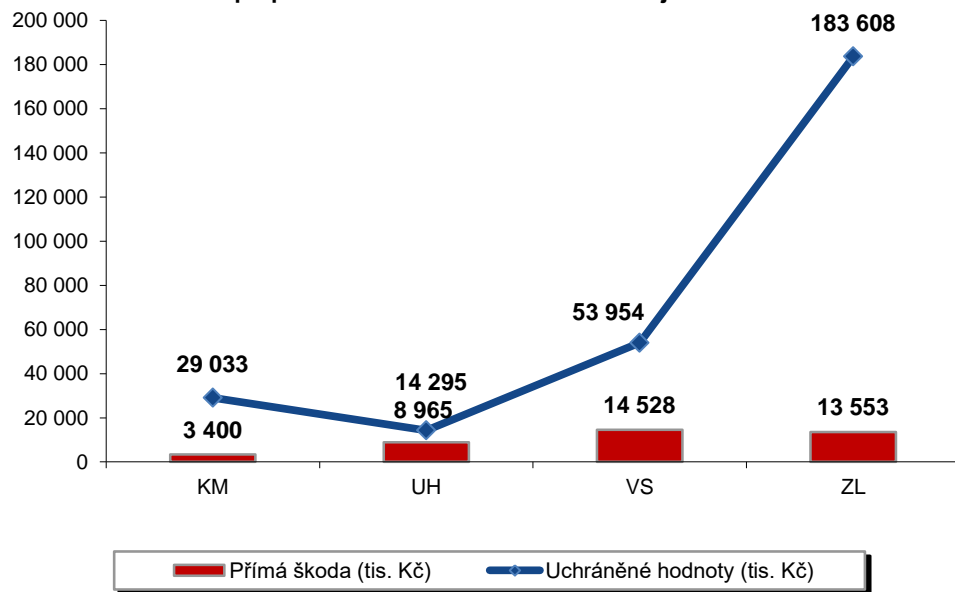


## VI. Základní statistické údaje o událostech typu požár za III čtvrtletí 2020

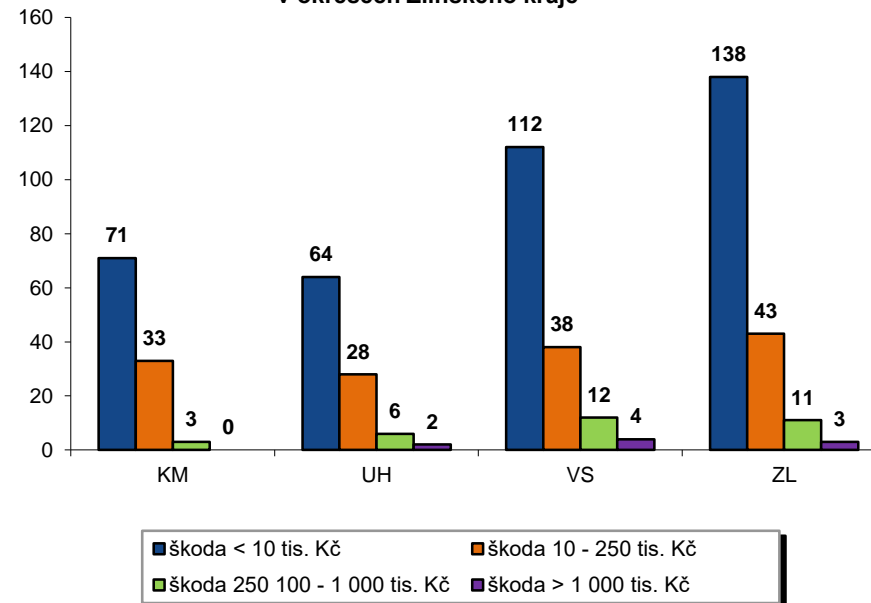
Tab. 6 Základní údaje o požárech

Údaje o požárech / okres (kraj)	KM	UH	VS	ZL	Zlínský
škoda < 10 tis. Kč	71	64	112	138	385
škoda 10 - 250 tis. Kč	33	28	38	43	142
škoda 250 100 - 1 000 tis. Kč	3	6	12	11	32
škoda > 1 000 tis. Kč	0	2	4	3	9
<b>Počet požárů</b>	<b>107</b>	<b>100</b>	<b>166</b>	<b>195</b>	<b>568</b>
Přímá škoda (tis. Kč)	3 400	8 965	14 528	13 553	40 446
Uchráněné hodnoty (tis. Kč)	29 033	14 295	53 954	183 608	280 890
Usmrceno osob	2	1	0	1	4
Zraněno osob	3	7	14	11	35
Evakuováno osob	38	3	150	15	206
Zachráněno osob	7	10	11	6	34

Přehled přímé škody a uchráněné hodnoty v tis. Kč při požárech v okresech Zlínského kraje



Přehled počtu požárů podle škody v tis. Kč v okresech Zlínského kraje



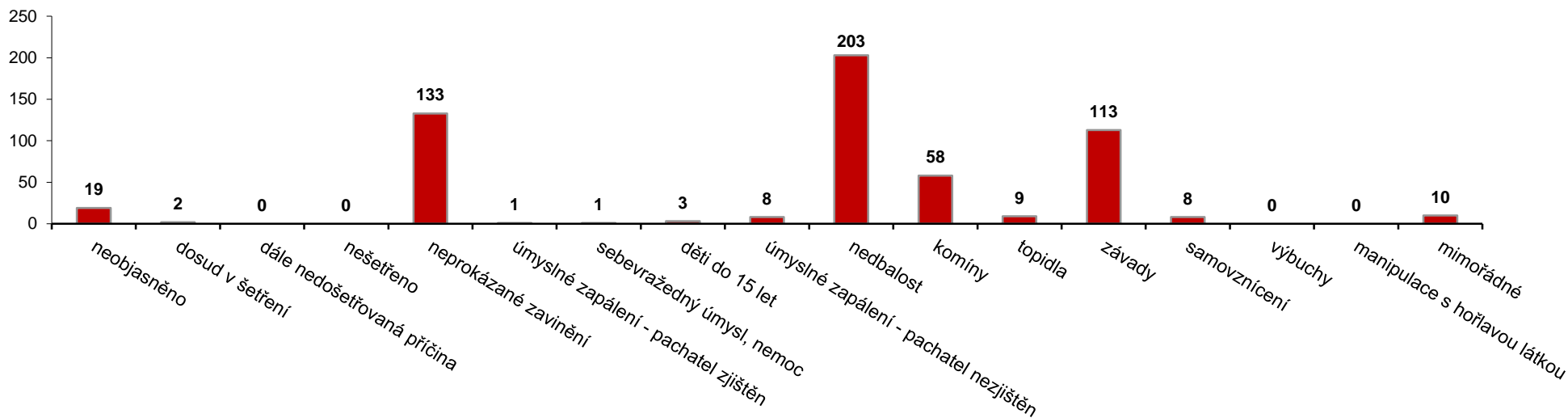
## VII. Požáry podle příčiny a činnosti při vzniku za III čtvrtletí 2020

Tab. 7 Požáry podle příčiny a činnosti při vzniku v okresech Zlínského kraje

Kategorie / okres (kraj)	KM	UH	VS	ZL	Zlínský
neobjasněno	0	11	7	1	19
dosud v šetření	0	0	2	0	2
dále nedošetřovaná příčina	0	0	0	0	0
nešetřeno	0	0	0	0	0
neprokázané zavinění	37	19	38	39	133
úmyslné zapálení - pachatel zjištěn	0	0	1	0	1
sebevražedný úmysl, nemoc	0	0	0	1	1
děti do 15 let	0	1	0	2	3
úmyslné zapálení - pachatel nezjištěn	1	1	0	6	8
nedbalost	31	29	65	78	203
komíny	9	11	22	16	58
topidla	2	2	3	2	9
závady	22	23	22	46	113
samovznícení	2	2	3	1	8
výbuchy	0	0	0	0	0
manipulace s hořlavou látkou	0	0	0	0	0
mimořádné	3	1	3	3	10
<b>Celkem</b>	<b>107</b>	<b>100</b>	<b>166</b>	<b>195</b>	<b>568</b>

pozn. Nedošetřované požáry - Jedná se o požáry se základní evidencí, například požáry přírodních porostů, odpadů, demolic a vraků vozidel, kdy nedošlo ke vzniku škody a rozšíření požáru.

Požáry podle příčiny a činnosti při vzniku ve Zlínském kraji



## VIII. Základní statistické údaje o spolupráci u událostí za III čtvrtletí 2020

Tab. 8 Přehled spolupráce u událostí ve Zlínském kraji

Typ události / spolupráce	Požáry*	Dopravní nehody*	Únik nebezpečné látky*	Technické havárie*	Ostatní MU*	Celkem
Policie ČR	442	675	93	918	106	<b>2234</b>
Zdravotnická záchranná služba	39	428	5	663	13	<b>1148</b>
Armáda ČR - vojenské záchranné útvary	0	0	0	0	0	<b>0</b>
Armáda ČR - jiné	0	0	0	2	2	<b>4</b>
Obecní policie	38	21	16	132	8	<b>215</b>
Hygienická služba	0	0	0	0	0	<b>0</b>
Báňská záchranná služba	0	0	0	0	0	<b>0</b>
Občanská sdružení v IZS	0	1	1	1	0	<b>3</b>
Pohotovostní služba elektro rozvodných závodů	12	1	0	69	1	<b>83</b>
Plynárenská pohotovostní služba	2	5	39	11	0	<b>57</b>
Vodárenská pohotovostní služba	12	0	4	10	0	<b>26</b>
Teplárenská pohotovostní služba	0	0	0	0	0	<b>0</b>
Státní úřad pro jadernou bezpečnost	0	0	0	1	0	<b>1</b>
Ostatní ústřední orgány státní správy	0	1	0	1	0	<b>2</b>
Firmy sdružené pod TRINS	0	0	2	0	0	<b>2</b>
Obecní zastupitelstvo	12	3	1	44	3	<b>63</b>
Ostatní územní orgány státní správy	1	0	2	11	4	<b>18</b>
Podniky, firmy	11	10	6	17	5	<b>49</b>
Místní služby	3	12	2	22	10	<b>49</b>
Česká inspekce životního prostředí	0	4	9	8	0	<b>21</b>
Ostatní subjekty (název)	0	0	0	0	0	<b>0</b>

\*poznámka:

požáry: požáry s účastí jednotky PO, požáry bez účasti jednotky PO

dopravní nehody: silniční, silniční hromadná, železniční vč. metra, letecká, ostatní

úniky nebezpečných látek: plynu, aerosolu, kapaliny, ropných produktů, pevných látek, ostatní

technické havárie: technické havárie, technická pomoc, technologická pomoc, ostatní, povodeň, záplava, déšť, sníh, námrazy, větrná smršť, sesuv půdy, ostatní

ostatní mimořádné události: radiační havárie a nehody, ostatní MU, planý poplach