



HASIČSKÝ ZÁCHRANNÝ SBOR OLOMOUCKÉHO KRAJE

STATISTICKÝ PŘEHLED UDÁLOSTÍ NA ÚZEMÍ OLOMOUCKÉHO KRAJE

ZA OBDOBÍ :
1.LEDNA – 31.PROSINCE

2010

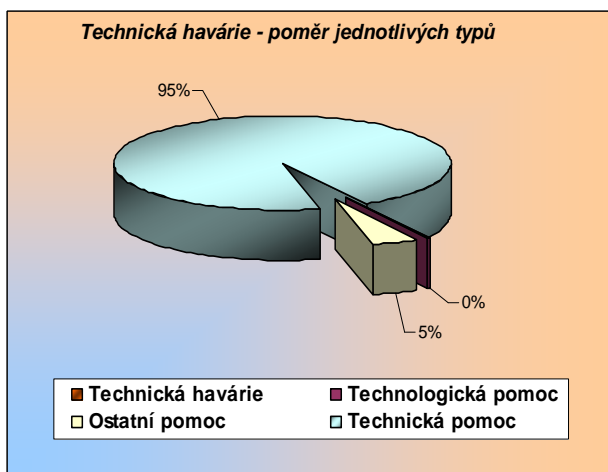
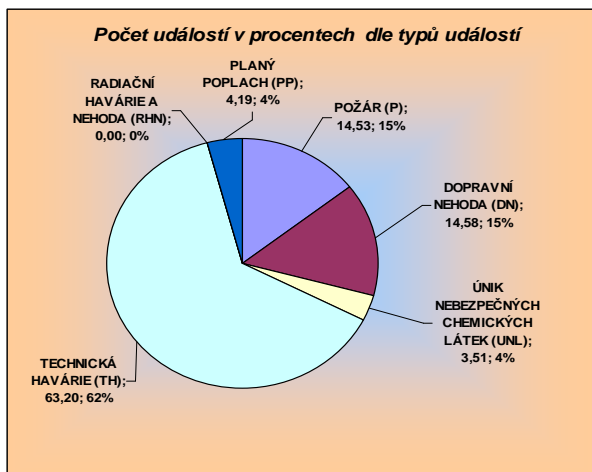
Export dat : 27. ledna 2010

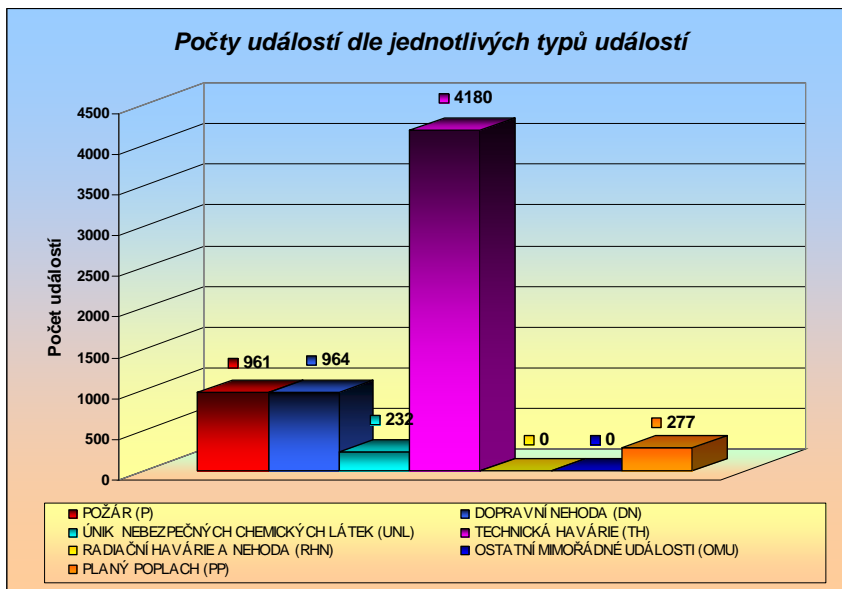
OBSAH STATISTICKÉHO PŘEHLEDU :

1. PŘEHLED POČTU UDÁLOSTÍ DLE TYPU VE SLEDOVANÉM OBDOBÍ.....	3
<u>2.</u> PŘEHLED POČTU ŘEŠENÝCH UDÁLOSTÍ DLE MĚSÍCŮ VE SLEDOVANÉM OBDOBÍ.....	4
3. PŘEHLED POČTU ŘEŠENÝCH UDÁLOSTÍ DLE ÚZEMNÍCH ODBORŮ VE SLEDOVANÉM OBDOBÍ.	4
4. PŘEHLED POČTU ŘEŠENÝCH UDÁLOSTÍ DLE OBCÍ S ROZŠÍŘENOU PŮSOBNOSTÍ VE SLEDOVANÉM OBDOBÍ.	6
5. ZÁKLADNÍ INFORMACE O POŽÁRECH VE SLEDOVANÉM OBDOBÍ.	7
6. PŘEHLED POŽÁRŮ DLE PŘÍČIN A ČINNOSTI PŘI VZNIKU VE SLEDOVANÉM OBDOBÍ.....	7
6.1 PŘEHLED POŽÁRŮ DLE PŘÍČIN A ČINNOSTI PŘI VZNIKU BEZ POŽÁRŮ DÁLE NEDOŠETŘOVANÝCH VE SLEDOVANÉM OBDOBÍ.	8
6.2 PŘEHLED POŽÁRŮ SE ŠKODOU 1 000 000 Kč A VYŠŠÍ VE SLEDOVANÉM OBDOBÍ.	8
7. PŘEHLED POČTU ZÁSAHŮ STANIC JPO I. DLE TYPU UDÁLOSTI VE SLEDOVANÉM OBDOBÍ.....	9
8. PŘEHLED POČTU ZÁSAHŮ OSTATNÍCH JEDNOTEK POŽÁRNÍ OCHRANY (MIMO JPO I.) DLE ÚZEMNÍCH ODBORŮ VE SLEDOVANÉM OBDOBÍ.	10
9. PŘEHLED ČINNOSTÍ JEDNOTEK PO DLE TYPU UDÁLOSTI.....	11
10. PŘEHLED POČTU UDÁLOSTÍ S PŘÍZNAKEM „ŽIVELNÍ POHROMA“ DLE ORP VE SLEDOVANÉM OBDOBÍ...12	
11. PŘEHLED POČTU SPOLEČNÝCH ZÁSAHŮ JEDNOTEK POŽÁRNÍ OCHRANY S OSTATNÍMI SLOŽKAMI IZS VE SLEDOVANÉM OBDOBÍ.	13

1. Přehled počtu událostí dle typu ve sledovaném období

Období		od:	1.1.2010
		do:	31.12.2010
Typ události		počet	v%
POŽÁR (P)		961	14,53
Požár		922	13,94
Požár bez účasti JPO		39	0,59
DOPRAVNÍ NEHODA (DN)		964	14,58
Dopravní nehoda silniční		889	13,44
Dopravní nehoda silniční hromadná		6	0,09
Dopravní nehoda železniční (vč. metra)		62	0,94
Dopravní nehoda letecká		4	0,06
Dopravní nehoda - ostatní		3	0,05
ÚNIK NEBEZPEČNÝCH CHEMICKÝCH LÁTEK (UNL)		232	3,51
Únik plynu/aerosolu		32	0,48
Únik kapaliny (mimo ropných produktů)		7	0,11
Únik ropných produktů		190	2,87
Únik pevné látky		2	0,03
Únik nebezpečné chem. látky - ostatní (včetně jiné než chemické)		1	0,02
TECHNICKÁ HAVÁRIE (TH)		4180	63,20
Technická havárie		0	0,00
Technologická pomoc		6	0,09
Ostatní pomoc		189	2,86
Technická pomoc		3985	60,25
RADIAČNÍ HAVÁRIE A NEHODA (RHN)		0	0,00
Radiační havárie a nehoda		0	0,00
OSTATNÍ MIMOŘÁDNÉ UDÁLOSTI (OMU)		0	0,00
Ostatní mimořádné události		0	0,00
PLANÝ POPLACH (PP)		277	4,19
Planý poplach		277	4,19
Celkem		6614	100



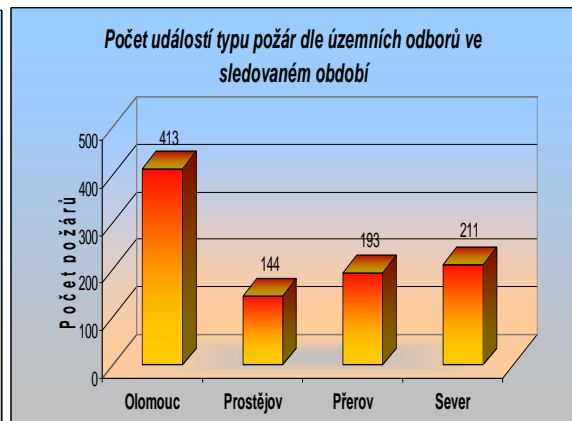
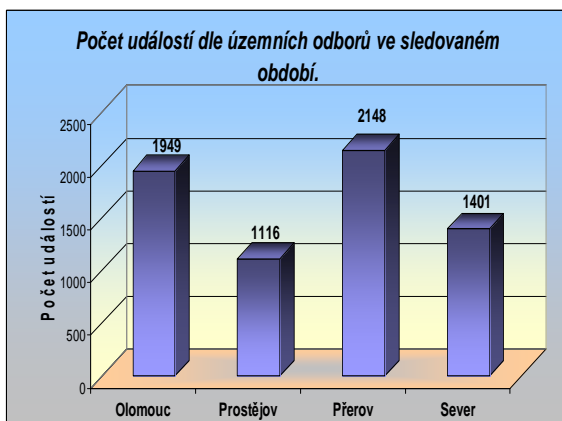
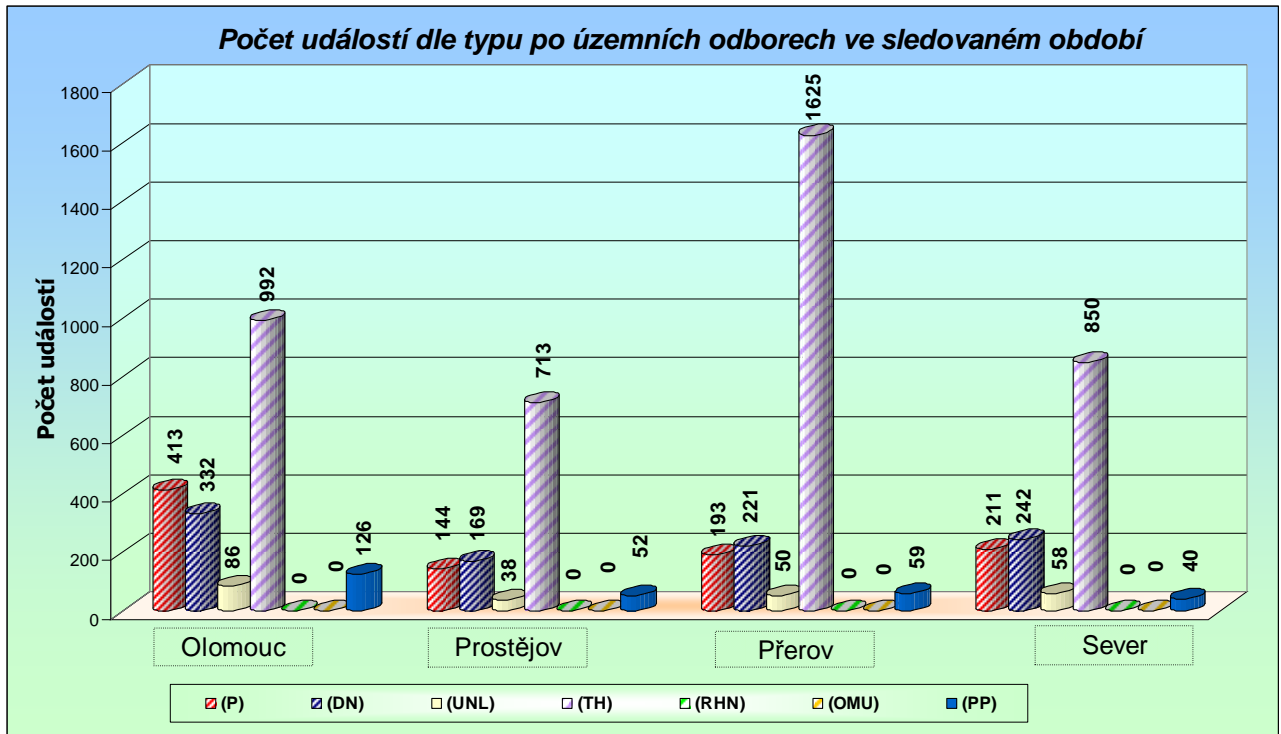


2. Přehled počtu řešených událostí dle měsíců ve sledovaném období .

Období								
od: 1.1.2010								
do: 31.12.2010								
měsíc	P	DN	UNL	TH	RH	OMU	PP	Celkem
Leden	87	86	9	516	0	0	21	719
Únor	61	68	15	295	0	0	15	454
Březen	124	60	16	168	0	0	23	391
Duben	100	80	22	138	0	0	19	359
Květen	69	66	28	1056	0	0	20	1239
Červen	79	74	31	752	0	0	19	955
Červenec	97	86	26	242	0	0	32	483
Srpen	77	78	26	288	0	0	32	501
Září	57	80	17	225	0	0	23	402
Říjen	62	78	19	149	0	0	23	331
Listopad	71	77	14	141	0	0	31	334
Prosinec	77	131	9	210	0	0	19	446

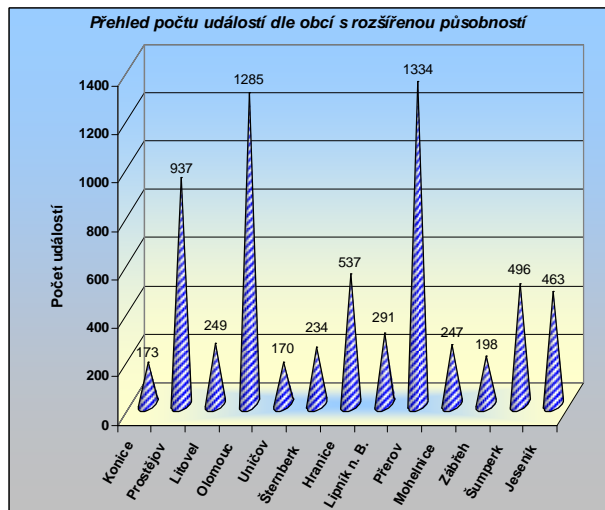
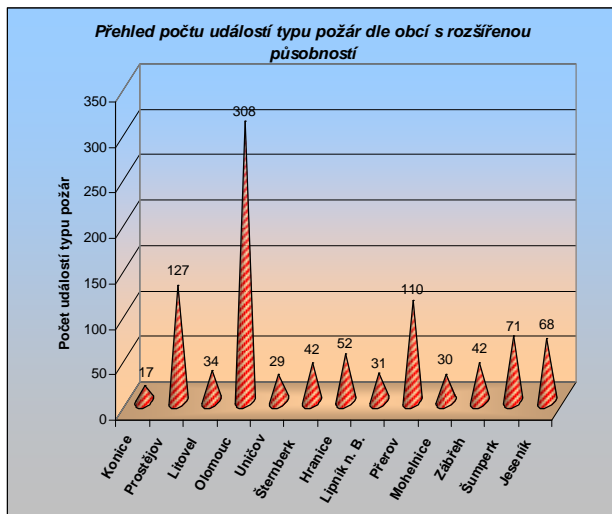
3. Přehled počtu řešených událostí dle územních odborů ve sledovaném období.

Období								
od: 1.1.2010								
do: 31.12.2010								
územní odbor	POŽÁR (P)	DOPRAVNÍ NEHODA (DN)	ÚNIK NEB. CHEM. LÁTEK (UNL)	TECHNICKÁ HAVÁRIE (TH)	RADIČNÍ HAVÁRIE A NEHODA (RHN)	OSTATNÍ MIMOŘÁDNÉ UDÁLOSTI (OMU)	PLÁNÝ POPLACH (PP)	CELKEM ZA UO
Olomouc	413	332	86	992	0	0	126	1949
Prostějov	144	169	38	713	0	0	52	1116
Přerov	193	221	50	1625	0	0	59	2148
Sever	211	242	58	850	0	0	40	1401
CELKEM	961	964	232	4180	0	0	277	6614



4. Přehled počtu řešených událostí dle obcí s rozšířenou působností ve sledovaném období.

Období od: 1.1.2010 do: 31.12.2010		(P)	(DN)	(UNL)	(TH)	(RHN)	(OMU)	(PP)	
ORP	POŽÁR	DOPRAVNÍ NEHODA	ÚNIK NEB. CHEM. LÁTEK	TECHNICKÁ HAVÁRIE	RADIČNÍ HAVÁRIE A NEHODA	OSTATNÍ MIMOŘÁDNÉ UDÁLOSTI	PLANÝ POPLACH	CELKEM ZA ORP	
Konice	17	34	5	116	0	0	1	173	
Prostějov	127	135	33	591	0	0	51	937	
Litovel	34	47	8	152	0	0	8	249	
Olomouc	308	223	54	593	0	0	107	1285	
Uničov	29	19	13	107	0	0	2	170	
Šternberk	42	42	11	130	0	0	9	234	
Hranice	52	67	15	393	0	0	10	537	
Lipník n. B.	31	47	4	202	0	0	7	291	
Přerov	110	108	31	1043	0	0	42	1334	
Mohelnice	30	34	11	171	0	0	1	247	
Zábřeh	42	23	11	117	0	0	5	198	
Šumperk	71	105	11	289	0	0	20	496	
Jeseník	68	80	25	276	0	0	14	463	

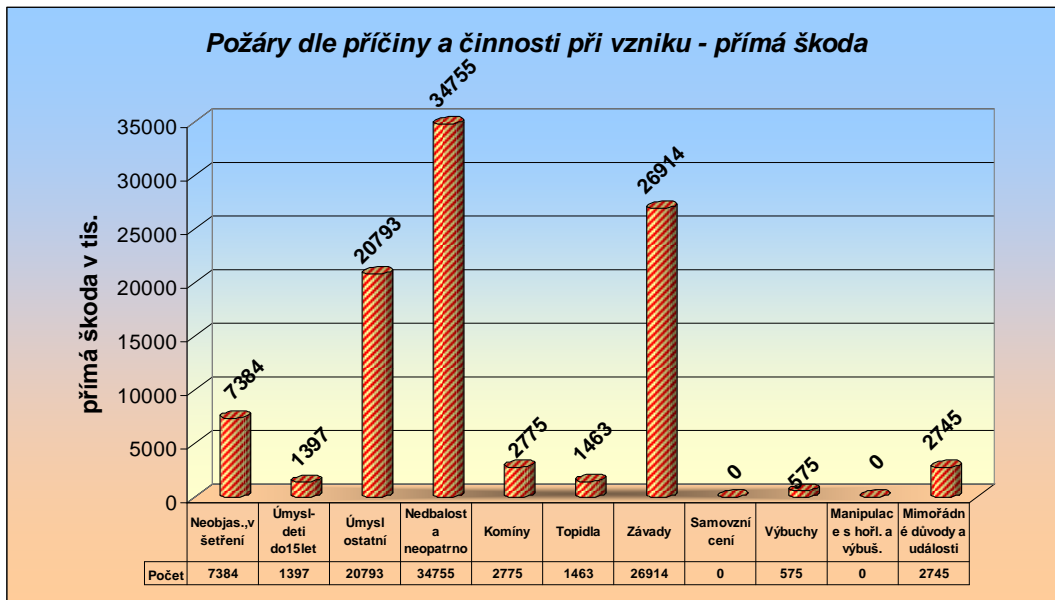


5. Základní informace o požárech ve sledovaném období.

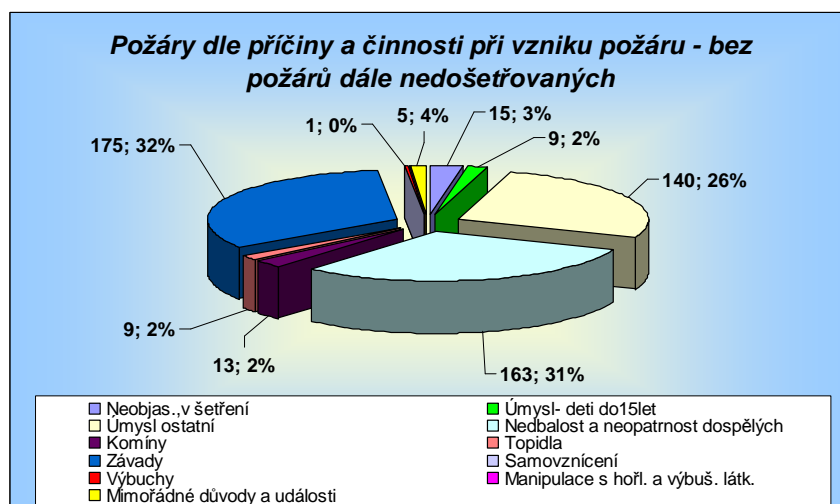
Období	od: 1.1.2010	
	do: 31.12.2010	
Počet požárů celkem		961
Požáry se škodou < než 10 000 Kč		660
Požáry se škodou 10 000 - 250 000 Kč		243
Požáry se škodou 250 000 - 999 999 Kč		43
Požáry se škodou od 1 000 000 Kč		15
Počet usmrcených osob u požáru celkem		5
Usmrcených do 15-ti let		0
Usmrcených 15 let - 60 let		3
Usmrcených nad 60 let		2
Počet zraněných osob u požáru celkem:		50
Zraněných do 15-ti let		4
Zraněných 15 - 60 let		34
Zraněných nad 60 let		0
Evakuováno osob celkem		60
Zachráněno osob celkem		13
Přímá škoda / v tis. Kč/		98801,4
Uchráněné hodnoty / v tis. Kč/		679963

6. Přehled požárů dle příčin a činnosti při vzniku ve sledovaném období.

Období	od: 1.1.2010					
	do: 31.12.2010					
Kategorie příčin	Počet požárů	Podíl v %	Přímá škoda v tis.	Podíl v %	Usmrceno osob	Zraněno osob
Nedošetřované	428	44,54	0	0,00	0	0
Neobjas.,v šetření	15	1,56	7384	7,47	0	1
Úmysl- děti do15let	9	0,94	1397	1,41	0	4
Úmysl ostatní	140	15	20793	21	0	12
Nedbalost a neopatrnost dospělých	163	16,96	34755	35,17	5	24
Komíny	13	1,35	2775	2,81	0	1
Topidla	9	0,93	1463	1,48	0	0
Závady	175	18,20	26914	27,24	0	7
Samovznícení	0	0,00	0	0,00	0	0
Výbuchy	1	0,10	575	0,58	0	0
Manipulace s hořl. a výbuš. látk.	0	0,00	0	0,00	0	0
Mimořádné důvody a události	8	0,82	2745	2,77	0	1
CELKEM	961	100	98801	100	5	50



6.1 Přehled požárů dle příčin a činnosti při vzniku bez požárů dále nedošetřovaných ve sledovaném období.



6.2 Přehled požárů se škodou 1 000 000 Kč a vyšší ve sledovaném období.

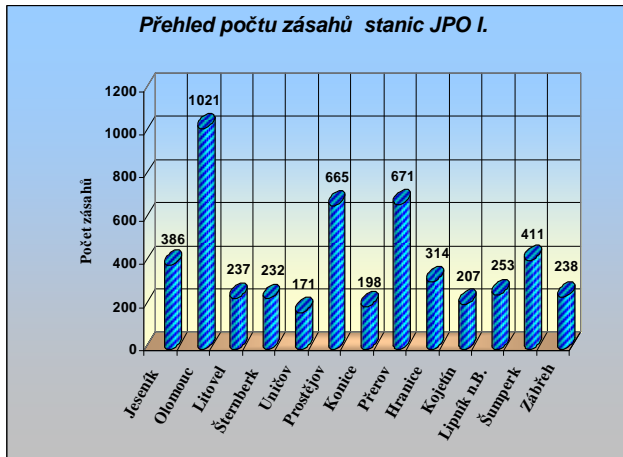
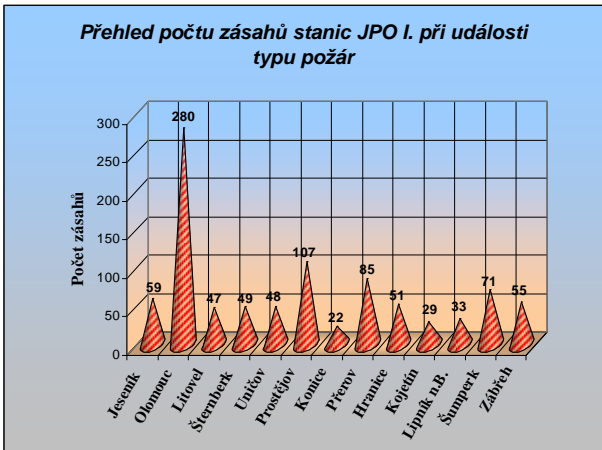
Období: od: 1.1.2010
do: 31.12.2010

Datum	Objekt	Okres	Obec	Přímá škoda /tis.Kč/	Uchráněno /tis. Kč/	Příčina
14.4.2010	Expediční a skladová hala	Olomouc	Lutín	26572	200000	kouření
9.9.2010	Mýtná brána	Přerov	Lipník nad Bečvou	6899	0	úmyslné zapálení
30.4.2010	Skladová hala	Jeseník	Jeseník	6000	5000	technická závada
12.12.2010	Autoservis	Prostějov	Prostějov	5000	0	neobjasněná příčina
25.4.2010	Nákladní silniční vozidlo	Šumperk	Štítý	3500	600	úmyslné zapálení

1.1.2010	Rekreační velkokapacitní objekt	Šumperk	Jedlí	2500	4000	úmyslné zapálení nevhodná konstrukce komínu a odvod spalin/větrací šachta
12.2.2010	Rodinný dům	Olomouc	Olomouc	2200	500	spalin/větrací šachta
23.7.2010	Rodinný dům	Přerov	Malhotice	1500	1500	neobjasněná příčina
9.5.2010	Lisovací stroj	Olomouc	Litovel	1500	21800	technická závada
17.10.2010	Rodinný dům	Olomouc	Norberčany	1300	5000	úmyslné zapálení
24.1.2010	Rodinný dům	Prostějov	Prostějov	1300	1100	nesprávné umístění a instalace topidel a kouřovodů
22.5.2010	Rodinný dům	Přerov	Stará Ves	1200	2000	blesk - objekty nechráněné hromosvodem
10.5.2010	Zářivkové těleso-potravinářská vyr.	Olomouc	Olomouc	1010	3000	technická závada
29.6.2010	Rekreační objekt	Olomouc	Bělkovice-Lašťany	1000	0	technická závada
25.4.2010	Rodinný dům	Prostějov	Skřipov	1000	300	ostatní nepředpokládané změny provozních parametrů

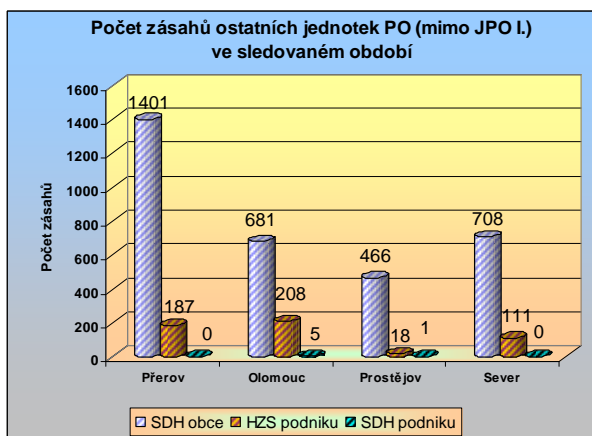
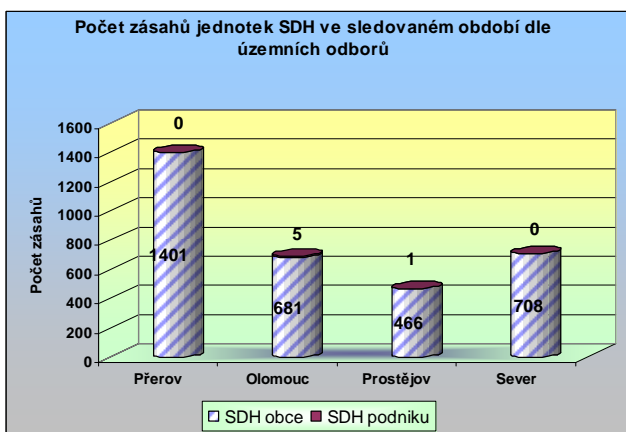
7. Přehled počtu zásahů stanic JPO I. dle typu události ve sledovaném období.

Období od: 1.1.2010								
do: 31.12.2010								
	(P)	(DN)	(UNL)	(TH)	(RHN)	(OMU)	(PP)	
Stanice	POŽÁR	ÚNIK NEB. DOPRAVNÍ NEHODA	CHEM. LÁTEK	TECHNICKÁ HAVÁRIE	RADIČNÍ HAVÁRIE A NEHODA	OSTAŤNÍ MIMOŘÁDNÉ UDÁLOSTI	PLANÝ POPLACH	CELKEM ZA JPO I.
Jeseník	59	75	24	214	0	0	14	386
Olomouc	280	197	55	396	0	0	93	1021
Litovel	47	47	8	126	0	0	9	237
Šternberk	49	56	12	105	0	0	10	232
Uničov	48	25	12	82	0	0	4	171
Prostějov	107	124	32	356	0	0	46	665
Konice	22	35	6	130	0	0	5	198
Přerov	85	90	23	439	0	0	34	671
Hranice	51	67	16	169	0	0	11	314
Kojetín	29	23	7	140	0	0	8	207
Lipník n.B.	33	67	4	142	0	0	7	253
Šumperk	71	97	10	215	0	0	18	411
Zábřeh	55	38	20	120	0	0	5	238
Celkem								5004



8. Přehled počtu zásahů ostatních jednotek požární ochrany (mimo JPO I.) dle územních odborů ve sledovaném období.

územní odbor	počet zásahů			CELKEM
	SDH obce	HZS podniku	SDH podniku	
Přerov	1401	187	0	1588
Olomouc	681	208	5	894
Prostějov	466	18	1	485
Sever	708	111	0	819
CELKEM	3256	524	6	3786



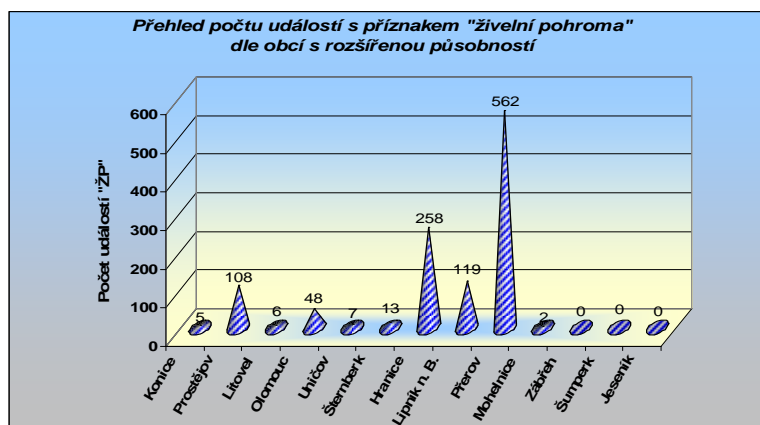
9. Přehled činností jednotek PO dle typu události ve sledovaném období.

Období	od:	1.1.2010				
	do:	31.12.2010				
Činnost	(P)	(DN)	(UNL)	(TH)	(OST)	Celkem
Požární asistence	29	2	1	11	1	44
Asistence při vyhled./likvid.nástr.(např.výbuš.) syst.	0	0	0	4	0	4
Průzkum	1386	1141	237	4385	290	7439
Jednotka nezasahovala (odvolána při cestě k zásahu)	65	18	2	37	50	172
Použití hasicích přístrojů	29	0	0	3	1	33
Použití jednoduchých hasicích prostředků	113	0	0	7	1	121
Použití vody dodávané proudem D - počet proudů	13	0	0	1	0	14
Použití vody dodávané proudem C - počet proudů	401	0	2	48	1	452
Použití vody dodávané proudem B - počet proudů	24	0	0	5	0	29
Použití vody z otočné proudnice - počet	34	0	0	1	0	35
Použití vysokotlaké vody - počet proudů	410	10	0	18	3	441
Použití pěny střední - počet proudů	2	0	0	0	0	2
Použití pěny těžké - počet proudů	6	0	0	0	0	6
Použití smáčedla	15	0	0	0	0	15
Hašení zvláštními technickými prostředky a hasivý	17	0	0	1	0	18
Čerpání a odčerpávání vody	4	0	2	1274	0	1280
Dálková doprava vody hadicemi	4	0	4	20	0	28
Dálková doprava vody kyvadlová	70	0	3	1	0	74
Doplňování vody	143	0	3	22	0	168
Chlazení	74	0	1	5	1	81
Odvětrání prostorů přirozené	200	0	17	24	2	243
Odvětrání prostorů nucené	86	1	2	3	1	93
Neutralizace	0	2	1	0	0	3
Ředění	1	2	2	0	0	5
Přečerpávání látky	1	9	5	5	0	20
Ohraničení, zahrazení uniklé látky	1	15	21	15	0	52
Jímání, sběr uniklé látky (mimo rop. produktů)	0	5	6	4	0	15
Zjišťování druhu uniklé látky	0	3	18	5	1	27
Odběry vzorků	0	0	5	4	0	9
Měření koncentrace plynů	4	0	22	33	5	64
Zajištění místa nehody	12	531	8	39	0	590
Odstraňování následků dopravní nehody	6	585	3	23	0	617
Řízení provozu na komunikacích	9	178	8	32	0	227
Odstraňování překážek z komunikací aj. prostorů	20	398	3	925	0	1346
Odstraňování úniků rop. látek - provoz. náplní vozidel	6	264	191	8	0	469
Protipožární opatření	17	131	2	1	1	152
Ochrana okolí	46	23	11	239	1	320
Osvětlení místa zásahu	57	43	8	35	1	144
Práce na vodě	0	1	0	96	0	97
Práce ve vodě a pod vodou	0	4	6	46	0	56
Obsluha nebezpečného zařízení	0	1	0	0	0	1
Provizorní oprava	6	8	3	62	0	79
Rozebírání konstrukcí	232	2	0	45	0	279
Uzavírání vody, plynu, elektřiny	44	2	11	78	0	135
Vnikání do uzavřeného prostoru	50	1	3	642	3	699
Zásah ve výšce pomocí lezecké techniky	2	0	0	51	0	53
Zásah ve výšce a nad volnou hloubkou	50	1	0	295	0	346
Vyhledávání osob	20	9	0	20	0	49
Vyhledávání, záchrana osob z vody	0	0	0	26	0	26

Vyprošťování osob z hloubek	0	0	0	3	0	3
Vyprošťování osob z výšek	0	0	0	9	0	9
Vyprošťování osob z havarovaných vozidel	0	73	0	2	0	75
Vyprošťování z výtahu	0	0	0	21	0	21
Vyprošťování ze zhroutených staveb	1	0	0	0	0	1
Transport pacienta	3	6	0	42	0	51
Záchrana osob (jiná)	7	11	1	90	0	109
Předlékařská pomoc	9	65	2	31	0	107
Spolupráce při ošetřování pacienta	5	12	1	8	0	26
Vyprošťování předmětů	17	16	1	59	0	93
Odchyt zvířat vč. vyhledávání	2	0	0	51	0	53
Odchyt a likvidace obtíž. hmyzu	0	0	0	216	0	216
Evakuace osob objektová	6	1	1	17	0	25
Evakuace osob plošná	0	0	0	8	0	8
Evakuace předmětů	16	2	0	48	0	66
Evakuace zvířat a záchrana zvířat	3	1	0	37	0	41

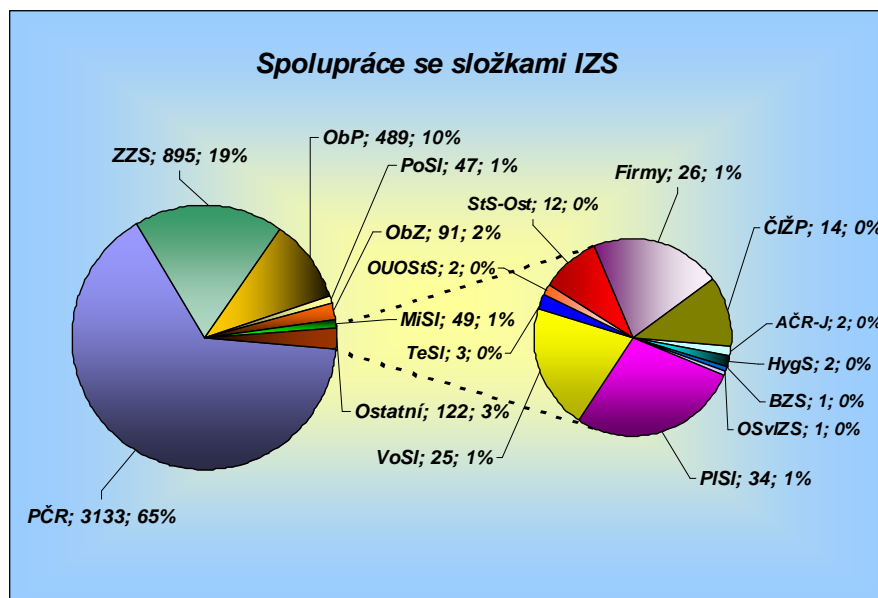
10. Přehled počtu událostí s příznakem „živelní pohroma“ dle ORP ve sledovaném období.

Období	od:	1.1.2010				
	do:	31.12.2010				
	(P)	(DN)	(UNL)	(TH)	(OMU,PP)	
ORP	POŽÁR	DOPRAVNÍ NEHODA	ÚNIK NEB. CHEM. LÁTEK	TECHNICKÁ HAVÁRIE	OSTATNÍ MIMOŘÁDNÉ UDÁLOSTI	CELKEM ZA ORP
Konice	0	0	0	5	0	5
Prostějov	0	0	0	108	0	108
Litovel	0	0	0	6	0	6
Olomouc	0	0	0	48	0	48
Uničov	0	0	0	7	0	7
Šternberk	0	0	0	13	0	13
Hranice	0	0	1	256	1	258
Lipník n. B.	0	0	0	119	0	119
Přerov	0	0	3	559	0	562
Mohelnice	0	0	0	2	0	2
Zábřeh	0	0	0	0	0	0
Šumperk	0	0	0	0	0	0
Jeseník	0	0	0	0	0	0

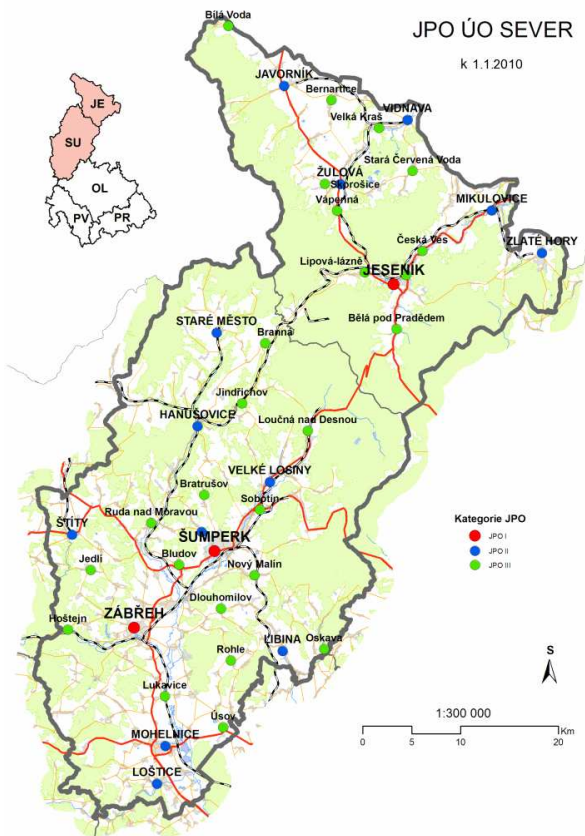
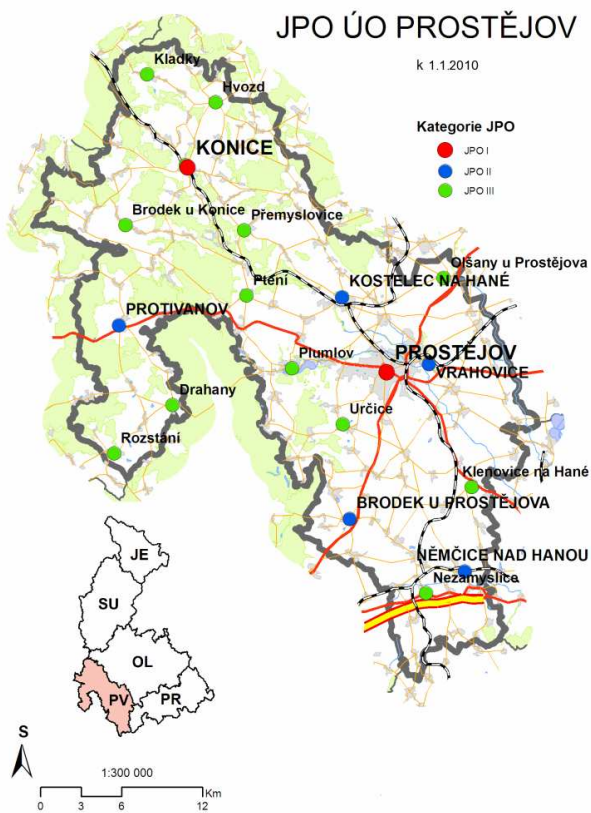
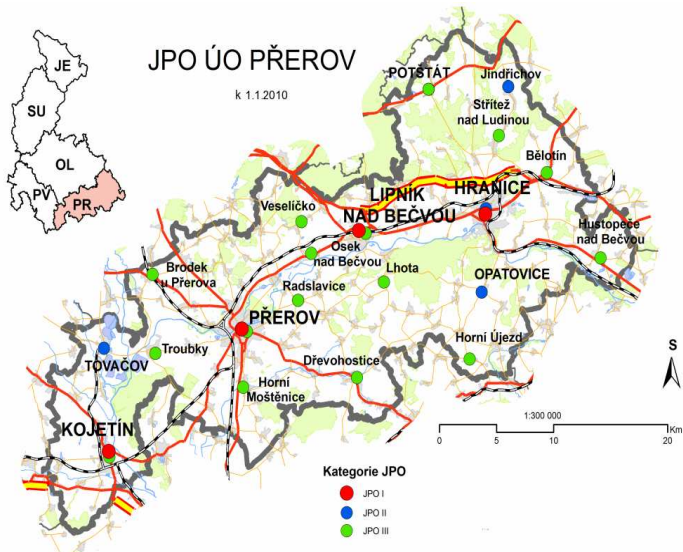
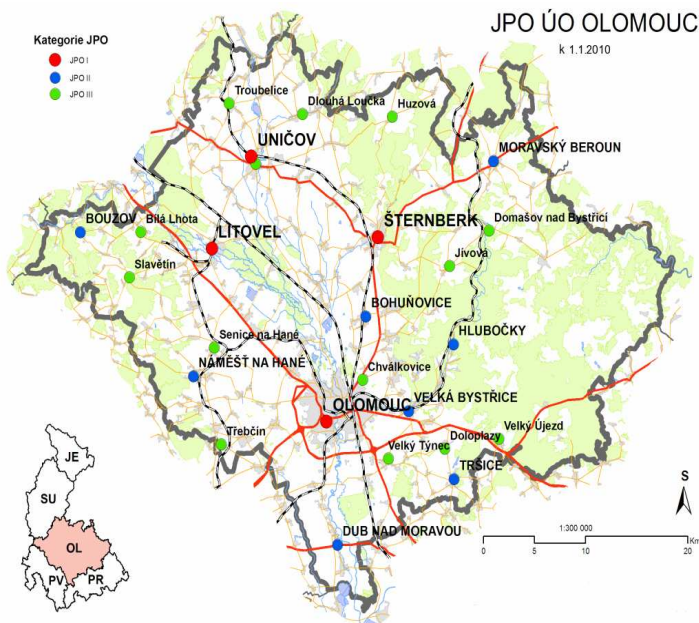


11. Přehled počtu společných zásahů jednotek požární ochrany s ostatními složkami IZS ve sledovaném období.

Období		od:	1.1.2010							
		do:	31.12.2010							
SLOŽKA IZS	ZKRATKA	(P)	(DN)	(UNL)	(TH)	(RHN)	(OMU)	(PP)	CELKEM	
Policie ČR	PČR	807	857	168	1143	0	0	158	3133	
Zdravotnická záchranná služba	ZZS	52	510	11	307	0	0	15	895	
Armáda ČR - voj. záchr. útvary	AČR-VZÚ	0	0	0	0	0	0	0	0	
Armáda ČR - jiné	AČR-J	1	1	0	0	0	0	0	2	
Obecní policie	ObP	82	37	35	303	0	0	32	489	
Hygienická služba	HygS	0	0	1	1	0	0	0	2	
Báňská záchranná služba	BZS	0	0	1	0	0	0	0	1	
Občanská sdružení v IZS	OSvIZS	0	0	0	1	0	0	0	1	
Pohotovostní služba el. rozvod. závodů	PoSI	16	2	0	27	0	0	2	47	
Plynárenská pohotovostní služba	PISI	5	2	12	13	0	0	2	34	
Vodárenská pohotovostní služba	VoSI	1	0	0	24	0	0	0	25	
Teplárenská pohotovostní služba	TeSI	0	0	0	1	0	0	2	3	
Státní úřad pro jader. bezpečnost	SUJB	0	0	0	0	0	0	0	0	
Ostatní ústřední orgány státní správy	OUSTS	0	1	0	1	0	0	0	2	
Firmy sdružené pod TRINS	TRINS	0	0	0	0	0	0	0	0	
Obecní zastupitelstvo	ObZ	7	5	2	74	0	0	3	91	
Ostatní územní orgány státní správy	StS-Ost	0	0	2	10	0	0	0	12	
Podniky, firmy	Firmy	5	6	1	14	0	0	0	26	
Místní služby	MiSI	1	7	1	38	0	0	2	49	
Česká inspekce životního prostředí	ČIŽP	0	3	7	4	0	0	0	14	
Ostatní subjekty(název)	OstS	0	0	0	0	0	0	0	0	
CELKEM		977	1431	241	1961	0	0	216	4826	



Všechna data v sestavách 1- 11 jsou bez prověřovacích cvičení.



Mapové podklady:
 Software: ArcGIS 9.2
 Datum a místo vydání: 2.2.2010, Olomouc
 Autor: Ing. Aleš Bartečko, odbor KIS
 Geografická data: (ZABAGED ©), © ČÚZK, ©ČSÚ
 ©HZS Olomouckého kraje 2010