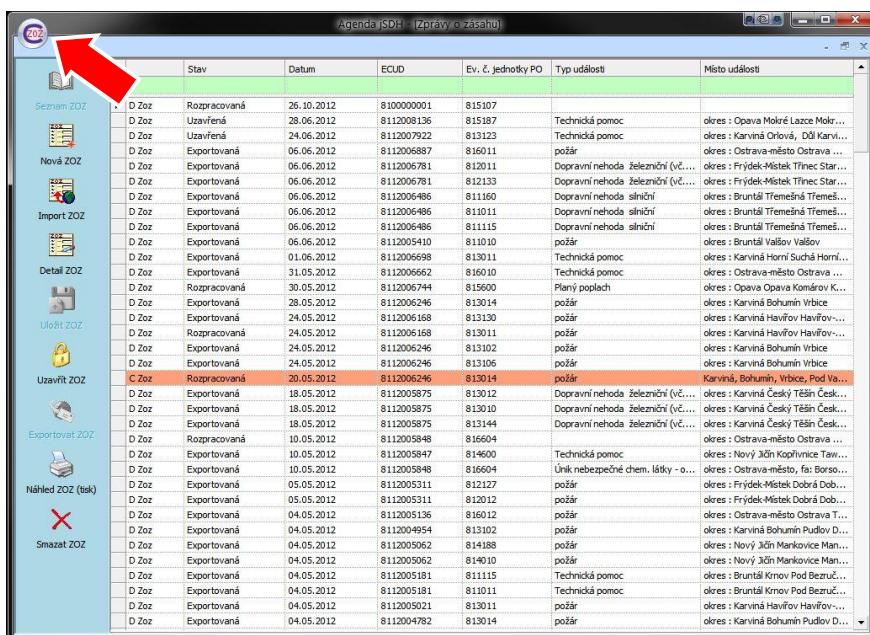
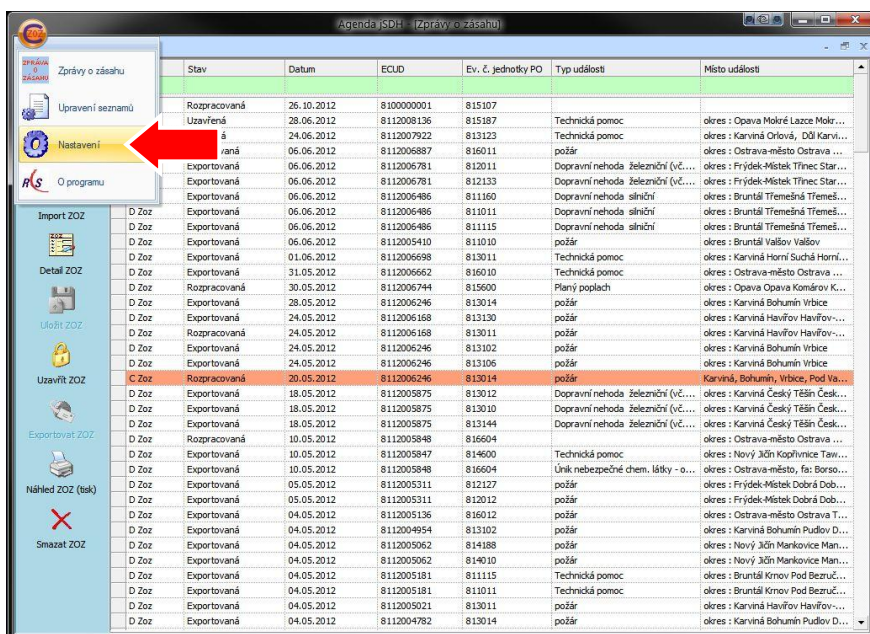


Import číselníků z krajské databáze - návod

Po spuštění programu ZOZ offline klient klikněte na ikonu „CZOZ“ v levém horním rohu okna.



Pak klikněte na „Nastavení“.



V horní části okna klikněte na ikonku (1.) složky a pomocí navigačního okna označte zaslaný soubor obsahující aktuální číselníky (XML_CIS.zoz).

Následně klikněte na tlačítko „Importovat“ (2.), čímž provedete nahrání číselníků do databáze programu.

... a to je vše 😊

