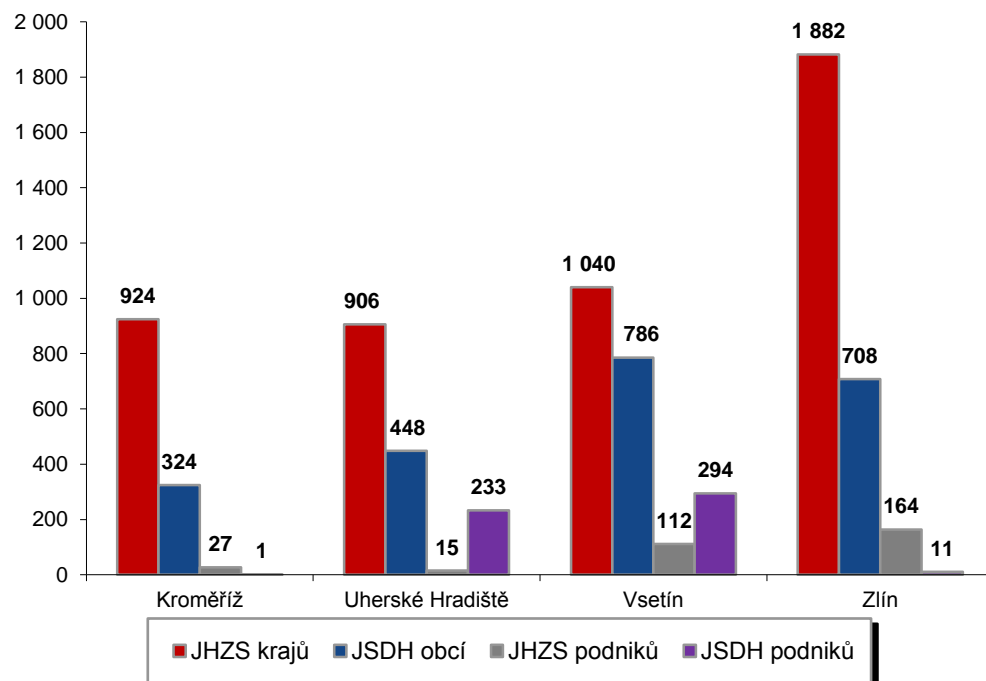


I. Základní statistické údaje o zásahové činnosti za rok 2017

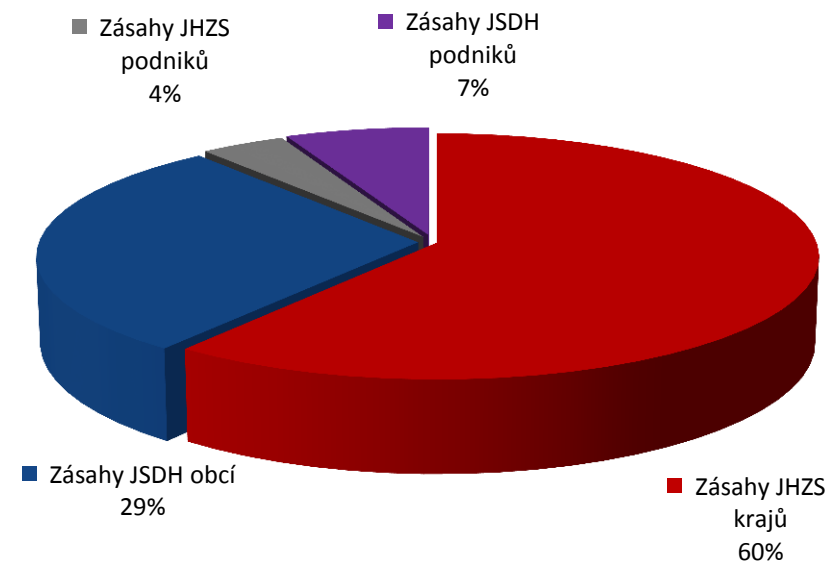
Tab. 1 Přehled počtu zásahů v okresech Zlínského kraje

Okres (kraj) / jednotka	ZÁSAHY													
	Celkem		JHZZ krajů			JSDH obcí			JHZZ podniků			JSDH podniků		
	Počet	Podíl %	Počet	Podíl %	% z celk.	Počet	Podíl %	% z celk.	Počet	Podíl %	% z celk.	Počet	Podíl %	% z celk.
Kroměříž	1 276	16,20	924	19,44	72,41	324	14,30	25,39	27	8,49	2,12	1	0,19	0,08
Uherské Hradiště	1 602	20,34	906	19,07	56,55	448	19,77	27,97	15	4,72	0,94	233	43,23	14,54
Vsetín	2 232	28,34	1 040	21,89	46,59	786	34,69	35,22	112	35,22	5,02	294	54,55	13,17
Zlín	2 765	35,11	1 882	39,60	68,07	708	31,24	25,61	164	51,57	5,93	11	2,04	0,40
Zlínský kraj	7 875	100	4 752	100	60,34	2 266	100	28,77	318	100	4,04	539	100	6,84

Porovnání počtu zásahů v okresech Zlínského kraje



Procentuální podíl počtu zásahů v okresech Zlínského kraje

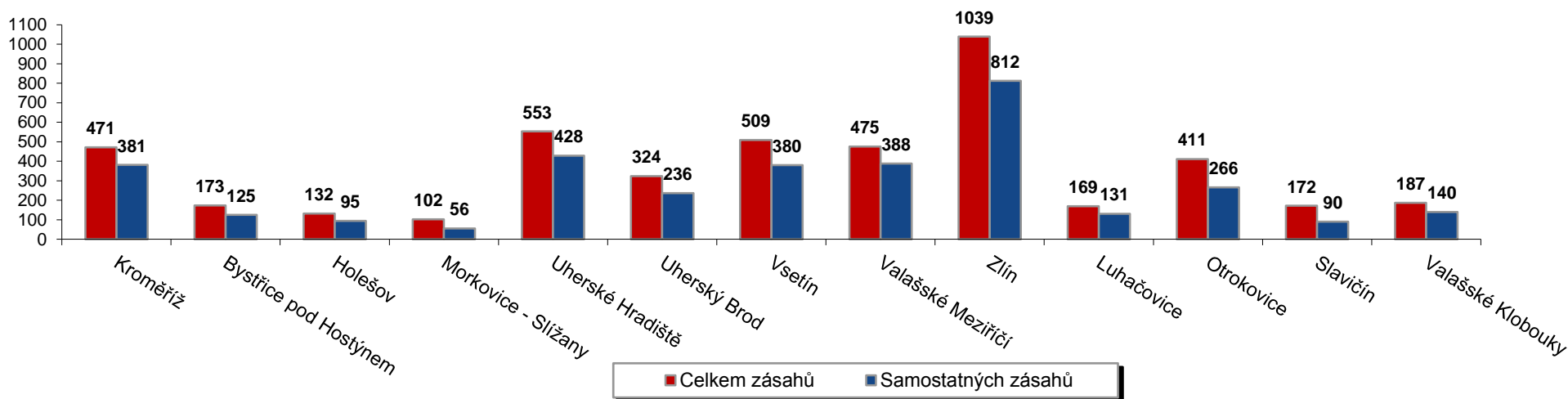


II. Zásahová činnost jednotek HZS Zlínského kraje za rok 2017

Tab. 2 Přehled počtu zásahů JPO I HZS ZLK podle stanic

Jednotka	Číslo jednotky	Celkem zásahů		Samostatných zásahů	
		počet	podíl %	počet	podíl %
Kroměříž	721010	471	9,99	381	10,80
Bystřice pod Hostýnem	721011	173	3,67	125	3,54
Holešov	721012	132	2,80	95	2,69
Morkovice - Slížany	721013	102	2,16	56	1,59
Uherské Hradiště	722010	553	11,72	428	12,13
Uherský Brod	722012	324	6,87	236	6,69
Vsetín	723010	509	10,79	380	10,77
Valašské Meziříčí	723011	475	10,07	388	11,00
Zlín	724010	1039	22,03	812	23,02
Luhačovice	724013	169	3,58	131	3,71
Otrokovice	724014	411	8,71	266	7,54
Slavičín	724012	172	3,65	90	2,55
Valašské Klobouky	724011	187	3,96	140	3,97
Celkem	13 jednotek	4 717	100,00	3 528	100,00

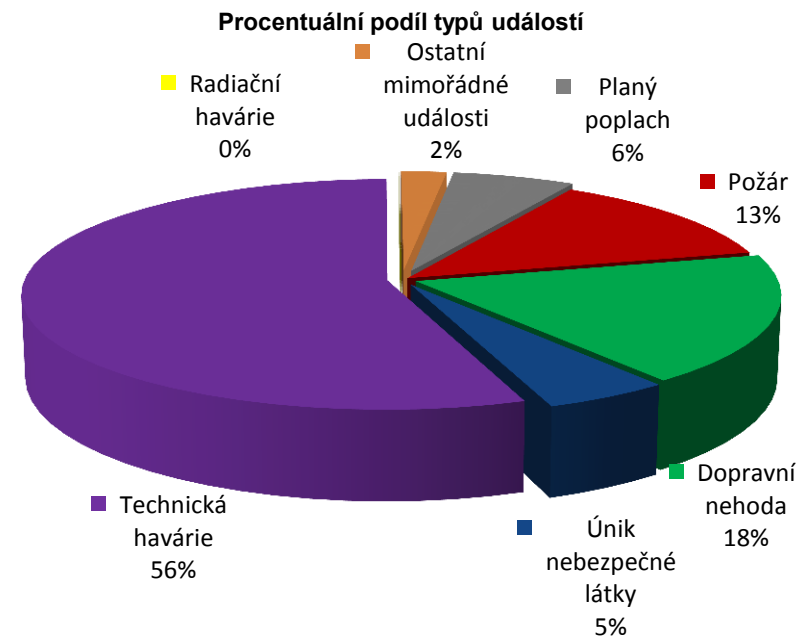
Přehled počtu zásahů JPO I HZS ZLK podle stanic



III. Základní statistické údaje o událostech za rok 2017

Tab. 3 Přehled počtu událostí v okresech Zlínského kraje

Typ události / okres (kraj)	KM	UH	VS	ZL	Zlínský
12 - P - s účastí jednotky PO	117	140	183	254	694
19 - P - bez účasti jednotky PO	4	9	5	6	24
Požár (P)	121	149	188	260	718
21 - DN - silniční	182	203	243	333	961
22 - DN - silniční hromadná	1	0	2	0	3
23 - DN - železniční (včetně metra)	6	7	14	15	42
24 - DN - letecká	0	0	0	2	2
25 - DN - ostatní	1	2	2	0	5
Dopravní nehoda (DN)	190	212	261	350	1 013
41 - UNL - únik plynu/aerosolu	15	15	23	32	85
42 - UNL - únik kapaliny (mimo ropných produktů)	5	1	5	6	17
43 - UNL - únik ropných produktů	33	25	53	60	171
44 - UNL - únik pevné látky	0	0	1	0	1
45 - UNL - ostatní (včetně jiné než chemické)	0	0	1	3	4
Únik nebezpečné chemické látky (UNL)	53	41	83	101	278
51 - TH - technická havárie	0	0	0	0	0
52 - TH - technická pomoc	513	481	717	937	2 648
53 - TH - technologická pomoc	0	2	4	3	9
54 - TH - ostatní pomoc	63	87	154	117	421
Technická havárie (TH)	576	570	875	1 057	3 078
61 - Radiační havárie a nehoda (RH)	0	0	0	0	0
71 - Ostatní mimořádné události (OMU)	1	7	2	117	127
81 - Planý poplach (PP)	39	85	93	126	343
Události celkem	980	1 064	1 502	2 011	5 557



IV. Základní statistické údaje o událostech za rok 2017

Tab. 4 Přehled počtu událostí podle měsíců ve Zlínském kraji

Měsíc / typ události	I	II	III	IV	V	VI	VII	VIII	IX	X	XI	XII
Požáry*	63	54	92	50	45	84	78	81	38	33	39	61
Dopravní nehody*	83	70	65	73	90	96	75	75	91	91	101	103
Úniky nebezpečné látky*	19	15	18	23	22	28	29	21	29	28	24	22
Technické havárie*	176	180	143	217	187	240	245	322	189	480	206	493
Ostatní mimořádné události*	44	19	29	20	26	41	55	67	35	35	53	46
Událostí celkem	385	338	347	383	370	489	482	566	382	667	423	725

*poznámka:

požáry: požáry s účastí jednotky PO, požáry bez účasti jednotky PO

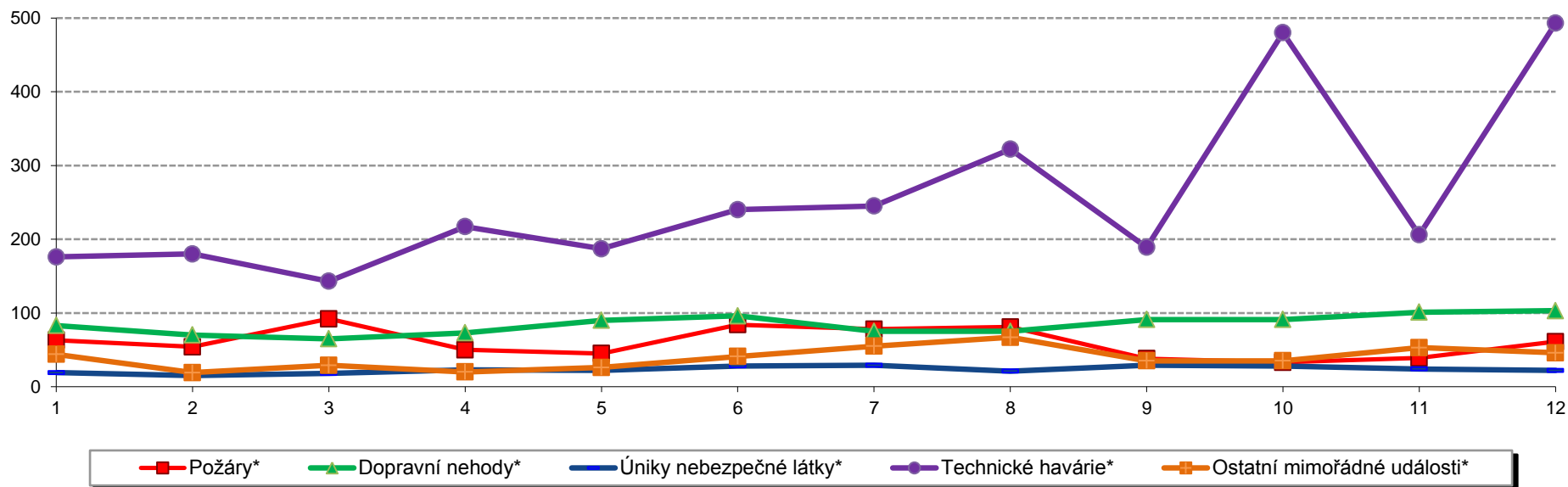
dopravní nehody: silniční, silniční hromadná, železniční vč. metra, letecká, ostatní

úniky nebezpečných látek: plynu, aerosolu, kapaliny, ropných produktů, pevných látek, ostatní

technické havárie: technické havárie, technická pomoc, technologická pomoc, ostatní, povodeň, záplava, déšť, sníh, námrazy, větrná smršť, sesuv půdy, ostatní

ostatní mimořádné události: radiační havárie a nehody, ostatní MU, planý poplach

Přehled počtu událostí podle měsíců

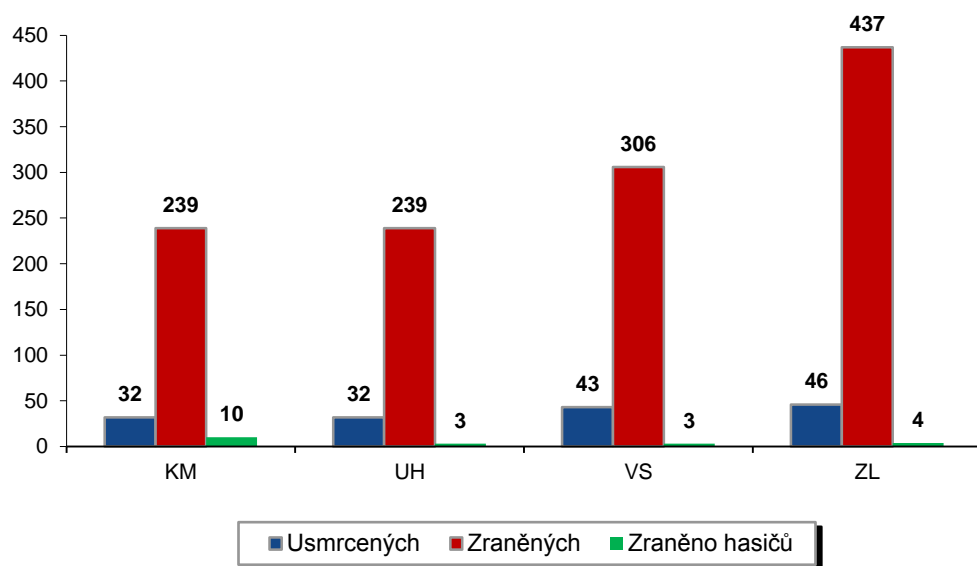


V. Následky mimořádných událostí - usmrcení, zranění, evakuovaní a zachránění za rok 2017

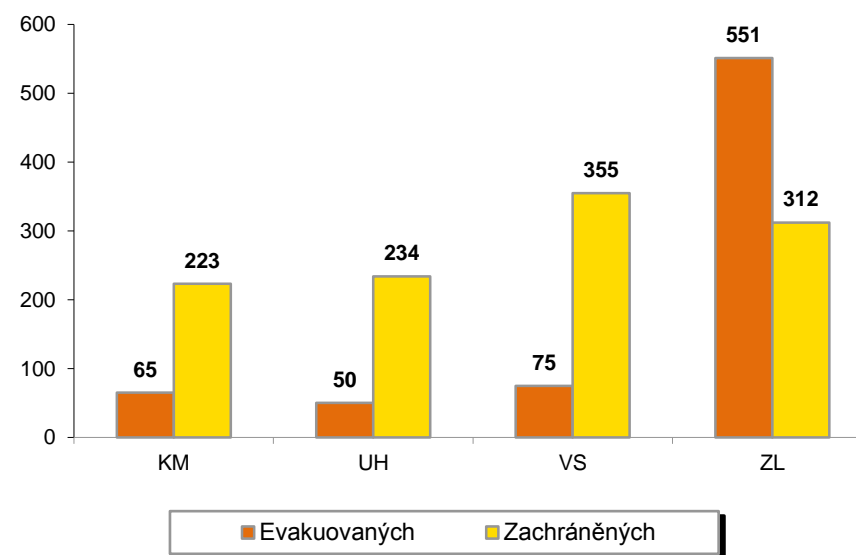
Tab. 5 Souhrn usmrcených, zraněných, evakuovaných a zachráněných osob při událostech v okresech Zlínského kraje

Kategorie / okres (kraj)	KM	UH	VS	ZL	Zlínský
Usmrcených	32	32	43	46	153
osob	32	32	43	46	153
hasičů JHZS	0	0	0	0	0
hasičů JSDH	0	0	0	0	0
Zraněných	249	242	309	441	1241
osob	239	239	306	437	1221
hasičů JHZS	2	0	2	2	6
hasičů JSDH	8	3	1	2	14
Evakuovaných	65	50	75	551	741
osob	65	50	75	551	741
Zachráněných	223	234	355	312	1124
osob	223	234	355	312	1124

Přehled počtu usmrcených a zraněných osob při událostech v okresech Zlínského kraje



Přehled počtu zachráněných a evakuovaných osob při událostech v okresech Zlínského kraje

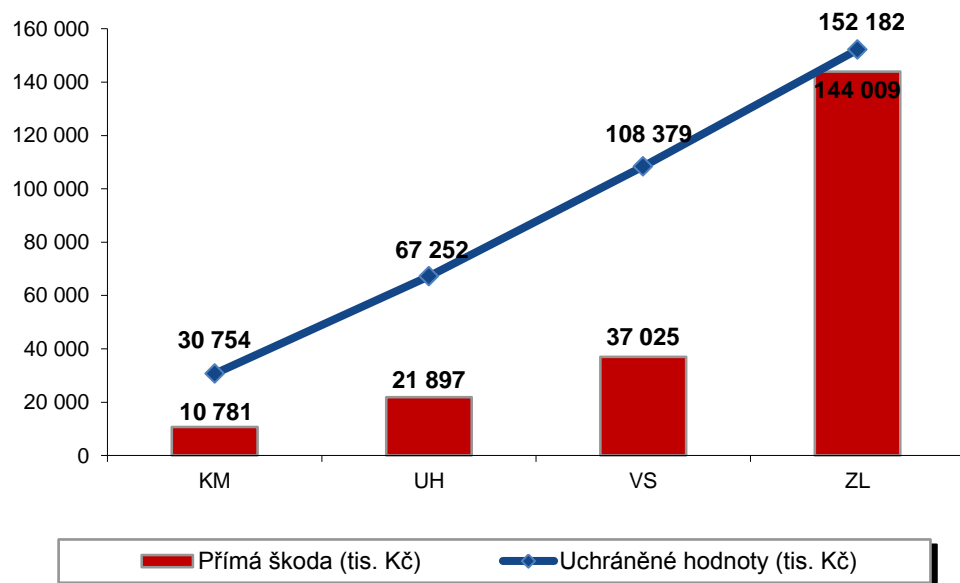


VI. Základní statistické údaje o událostech typu požár za rok 2017

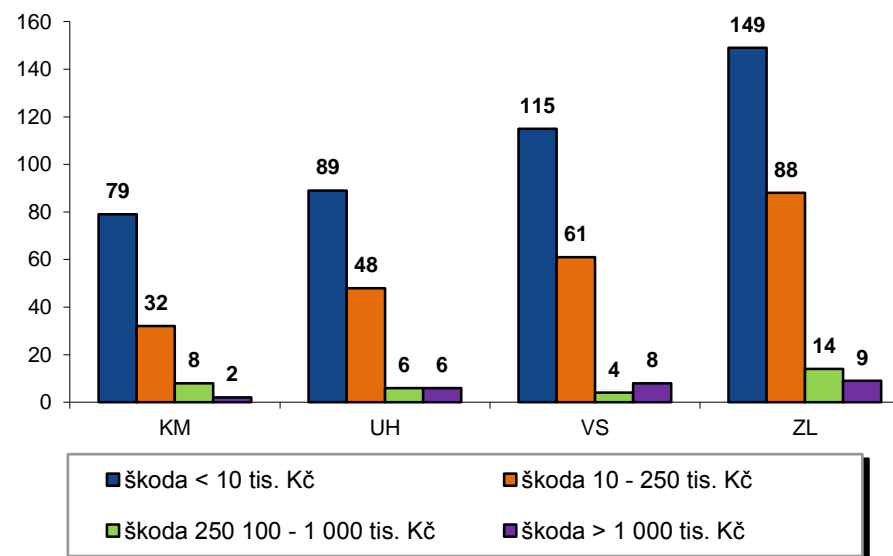
Tab. 6 Základní údaje o požárech

Údaje o požárech / okres (kraj)	KM	UH	VS	ZL	Zlínský
škoda < 10 tis. Kč	79	89	115	149	432
škoda 10 - 250 tis. Kč	32	48	61	88	229
škoda 250 100 - 1 000 tis. Kč	8	6	4	14	32
škoda > 1 000 tis. Kč	2	6	8	9	25
Počet požárů	121	149	188	260	718
Přímá škoda (tis. Kč)	10 781	21 897	37 025	144 009	213 712
Uchráněné hodnoty (tis. Kč)	30 754	67 252	108 379	152 182	358 567
Usmrceno osob	0	1	1	2	4
Zraněno osob	13	20	12	38	83
Evakuováno osob	4	0	0	10	14
Zachráněno osob	8	15	12	18	53

Přehled přímé škody a uchráněné hodnoty v tis. Kč při požárech v okresech Zlínského kraje



Přehled počtu požárů podle škody v tis. Kč v okresech Zlínského kraje

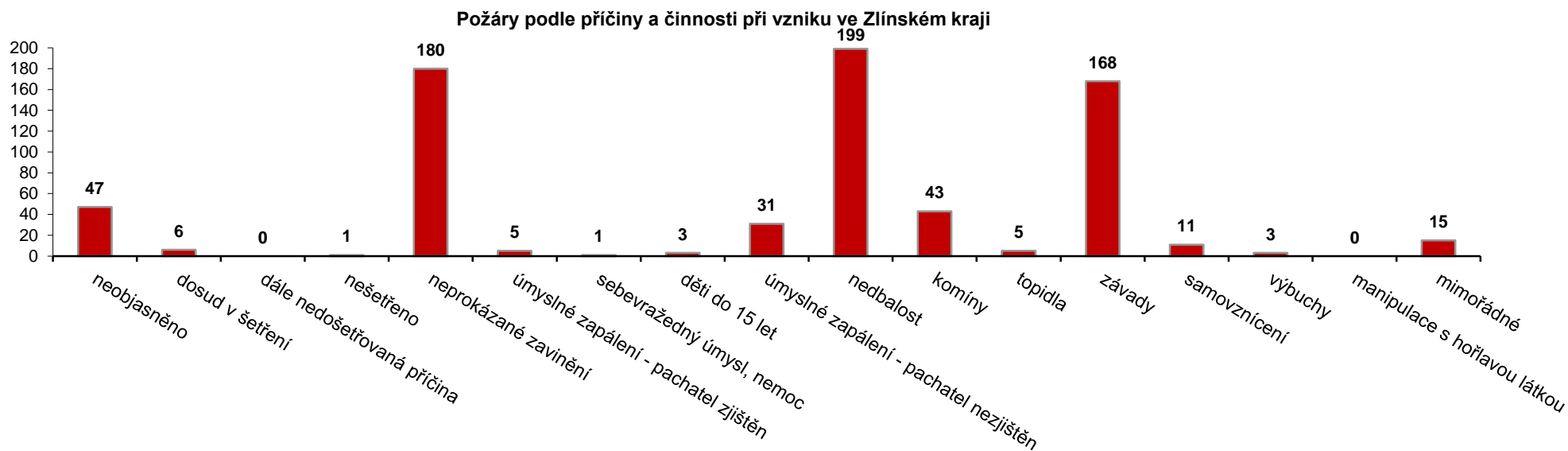


VII. Požáry podle příčiny a činnosti při vzniku za rok 2017

Tab. 7 Požáry podle příčiny a činnosti při vzniku v okresech Zlínského kraje

Kategorie / okres (kraj)	KM	UH	VS	ZL	Zlínský
neobjasněno	21	15	9	2	47
dosud v šetření	1	1	3	1	6
dále nedošetřovaná příčina nešetřeno	0	0	0	0	0
nešetřeno	1	0	0	0	1
neprokázané zavinění	25	45	54	56	180
úmyslné zapálení - pachatel zjištěn	2	1	0	2	5
sebevražedný úmysl, nemoc	0	0	0	1	1
děti do 15 let	1	0	0	2	3
úmyslné zapálení - pachatel nezjištěn	7	2	7	15	31
nedbalost	30	36	43	90	199
komíny	6	7	16	14	43
topidla	2	1	1	1	5
závady	20	32	46	70	168
samovznícení	3	3	2	3	11
výbuchy	0	1	2	0	3
manipulace s hořlavou látkou	0	0	0	0	0
mimořádné	2	5	5	3	15
Celkem	121	149	188	260	718

pozn. Nedošetřované požáry - Jedná se o požáry se základní evidencí, například požáry přírodních porostů, odpadů, demolic a vraků vozidel, kdy nedošlo ke vzniku škody a rozšíření požáru.



VIII. Základní statistické údaje o spolupráci u událostí za rok 2017

Tab. 8 Přehled spolupráce u událostí ve Zlínském kraji

Typ události / spolupráce	Požáry*	Dopravní nehody*	Únik nebezpečné látky	Technické havárie*	Ostatní MU*	Celkem
Policie ČR	575	1019	161	1128	167	3050
Zdravotnická záchranná služba	56	607	14	676	25	1378
Armáda ČR - vojenské záchranné útvary	0	0	0	0	0	0
Armáda ČR - jiné	0	0	0	0	0	0
Obecní policie	51	43	28	210	14	346
Hygienická služba	0	0	0	1	3	4
Báňská záchranná služba	0	0	0	0	0	0
Občanská sdružení v IZS	0	0	0	0	0	0
Pohotovostní služba elektro rozvodných závodů	23	8	1	76	1	109
Plynárenská pohotovostní služba	6	7	49	5	3	70
Vodárenská pohotovostní služba	14	3	3	26	0	46
Teplárenská pohotovostní služba	0	0	0	1	0	1
Státní úřad pro jadernou bezpečnost	0	0	0	0	0	0
Ostatní ústřední orgány státní správy	0	0	0	3	2	5
Firmy sdružené pod TRINS	0	0	0	0	0	0
Obecní zastupitelstvo	11	3	5	24	2	45
Ostatní územní orgány státní správy	0	1	1	4	1	7
Podniky, firmy	3	17	2	23	6	51
Místní služby	1	9	0	22	4	36
Česká inspekce životního prostředí	3	9	14	9	0	35
Ostatní subjekty (název)	0	0	0	0	0	0

*poznámka:

požáry: požáry s účastí jednotky PO, požáry bez účasti jednotky PO

dopravní nehody: silniční, silniční hromadná, železniční vč. metra, letecká, ostatní

úniky nebezpečných látek: plynu, aerosolu, kapaliny, ropných produktů, pevných látek, ostatní

technické havárie: technické havárie, technická pomoc, technologická pomoc, ostatní, povodeň, záplava, déšť, sníh, námrazy, větrná smršť, sesuv půdy, ostatní

ostatní mimořádné události: radiační havárie a nehody, ostatní MU, planý poplach