



HASIČSKÝ ZÁCHRANNÝ SBOR  
STŘEDOČESKÉHO KRAJE



HASIČSKÝ ZÁCHRANNÝ SBOR  
HLAVNÍHO MĚSTA PRAHY



SDRUŽENÍ HASIČŮ ČECH,  
MORAVY A SLEZSKA



## Parkujte ohleduplně. Když jde o život, přeparkovat nestihnete !

### POŽADAVKY NA PŘÍJEZD HASIČŮ PRO EFEKTIVNÍ ZÁSAH:

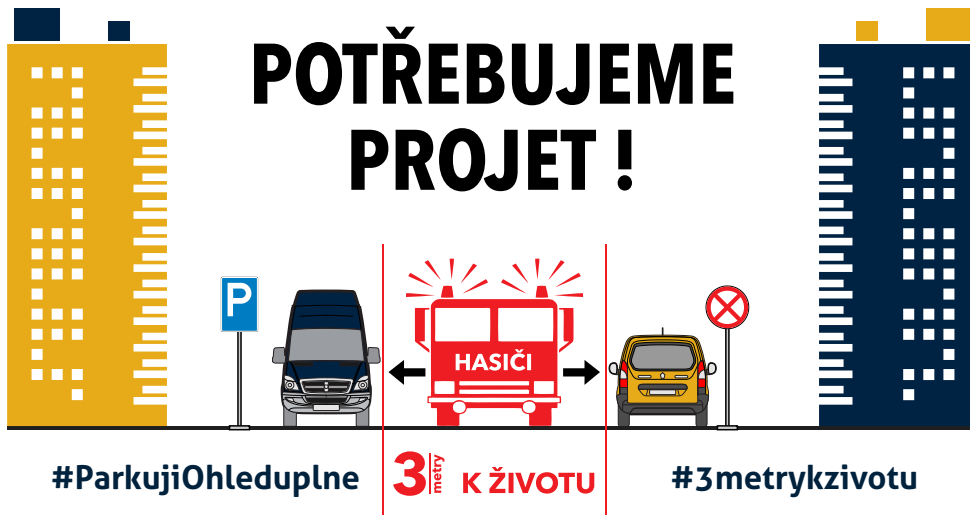
- bytové domy do 5 podlaží - minimálně do vzdálenosti 20 metrů.
- bytové domy nad 5 podlaží - až na nástupní plochy pro požární techniku.
- rodinné domy - minimálně do vzdálenosti 50 metrů.

### Podpořte náš projekt:

„Parkuji ohleduplně - 3 metry k životu“



#ParkujiOhleduplne / #3metrykzivotu



### Věděli jste, že ...

... na sídlištích byly budovány pojezdové chodníky pro příjezd hasičů do vzdálenosti 4 - 7 metrů od vchodu do bytového domu, z důvodu efektivního využití maximálního dosahu výškové techniky?

Pro tento účel se používala např. **zatravnovací dlažba.**



### Věděli jste, že ...

... nástupní plocha je zpravidla zřízena pro bytové domy o více jak 5 podlažích a je v jejich blízkosti většinou označena **zákazem vjezdu, stání nebo zastavení?**

