

PASPORT ZAŘÍZENÍ JSVV

DLE USTANOVENÍ BODŮ 9.11. A 9.17. DOKUMENTU „POŽADAVKY NA ZAŘÍZENÍ PRO JEDNOTNÝ SYSTÉM VAROVÁNÍ A VYROZUMĚNÍ A POSTUP PŘI SCHVALOVÁNÍ PŘIPOJENÍ NOVÝCH ZAŘÍZENÍ DO JEDNOTNÉHO SYSTÉMU VAROVÁNÍ A VYROZUMĚNÍ VE ZNĚNÍ ZMĚNY Č. 1“, ČJ. MV-29891-1/PO-KIS-2022

Zařízení	MIR III - ZK, hlásič VP1 - ZK 70		
Výrobce	Empemont s.r.o., IČO 27772179		
Dodavatel			
Kategorie zařízení	bezdrátový místní informační systém		
Skříň	řídící elektronika / ústředna MIS	hlásič MIS	
Rozměry (v x š x h) [mm]	600 x 635 x 615	236 x 316 x 128	
Hmotnost bez AKU [kg]			
Záložní zdroj elektrické energie	řídící elektronika / ústředna MIS	hlásič MIS	
Typ	Solarfam JDG 12-150	Fukawa FW 9-12 nebo Geti 9-12	
Počet	1	1	
Provozní napětí [V]	12	12	
Příkon v klidovém stavu [W]	20	5	
Příkon při plném výkonu [W]	50	15	
Kapacita záł. zdroje zařízení / ústředny MIS [Ah]	150	9	
Potřeba pro 72 hod. [Ah]	28,9 (bez PC s aplikací City Radio)	4,6	
KPPS 1. vrstvy přenosové soustavy JSVV	nebylo součástí		
KPPS 2. vrstvy přenosové soustavy JSVV			
Radiostanice DMR	nebyla součástí		
Řídící jednotka KPPS	nebyla součástí		
Radiostanice BMIS			
Typ	TAIT TM8105		
Vf. výkon [W]	5		
Rozhlasový přijímač	FM tuner SI4735 - součást bloku řídící elektroniky		
Jiné komunikační zařízení	nebylo součástí		
Akustická hlavice sirény / hlásiče			
Materiál reproduktoru	plast		
Typ reproduktoru / měniče	RH Sound SC1130		
Charakteristika výkonových řad			
Výkon sirény / hlásiče [W]	30	60	120
Typové označení			
Počet zesilovačů	1	1	1
Počet reproduktorů	1	2	4
Kapacita záł. zdroje [Ah]	9	9	9
Potřeba pro 72 hod. [Ah]	neměřeno	neměřeno	33,2

PASPORT ZAŘÍZENÍ JSVV

Skříň řídicí elektroniky ústředny MIS – uzavřená

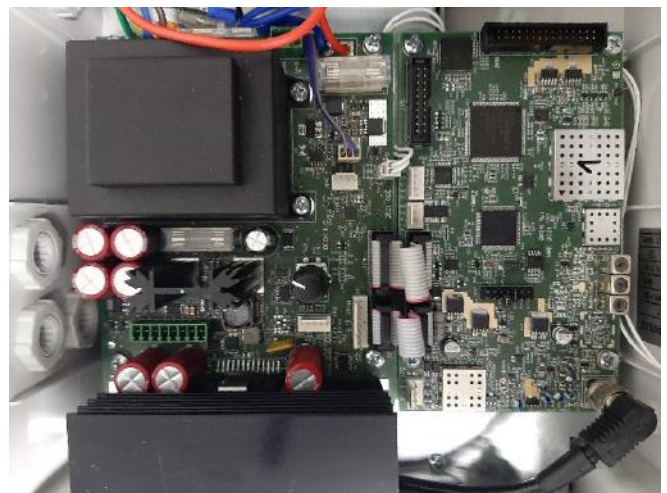


Skříň řídicí elektroniky ústředny MIS – otevřená



Ovládací panel

Výkonový zesilovač



součást hlásiče

PASPORT ZAŘÍZENÍ JSVV

Zadní panel ústředny	Výrobní štítek ústředny																
	 <table border="1" data-bbox="842 421 1449 779"> <tr> <td colspan="2">EMPEMONT VALAŠSKÉ MEZIŘÍČÍ TEL. : 571613317</td> </tr> <tr> <td colspan="2">M.I.R. KLASIK III - ZK CE</td> </tr> <tr> <td>Výrobní číslo</td> <td>20230016</td> </tr> <tr> <td>AC 230 V / 50Hz 0,2 A</td> <td>T 2 A</td> </tr> <tr> <td>Tait TMAB12-A400</td> <td>20166079</td> </tr> <tr> <td>Vysílací kmitočet</td> <td>71,25 MHz</td> </tr> <tr> <td>Číslo sítě</td> <td>200</td> </tr> <tr> <td>Tif modul</td> <td>ANO</td> </tr> </table>	EMPEMONT VALAŠSKÉ MEZIŘÍČÍ TEL. : 571613317		M.I.R. KLASIK III - ZK CE		Výrobní číslo	20230016	AC 230 V / 50Hz 0,2 A	T 2 A	Tait TMAB12-A400	20166079	Vysílací kmitočet	71,25 MHz	Číslo sítě	200	Tif modul	ANO
EMPEMONT VALAŠSKÉ MEZIŘÍČÍ TEL. : 571613317																	
M.I.R. KLASIK III - ZK CE																	
Výrobní číslo	20230016																
AC 230 V / 50Hz 0,2 A	T 2 A																
Tait TMAB12-A400	20166079																
Vysílací kmitočet	71,25 MHz																
Číslo sítě	200																
Tif modul	ANO																
KPPS 1. vrstvy JSVV	KPPS 2. vrstvy JSVV – řídicí jednotka																
<p style="text-align: center;">nebylo součástí</p>	<p style="text-align: center;">nebylo součástí</p>																
KPPS 2. vrstvy JSVV – radiostanice DMR	Radiostanice BMIS																
<p style="text-align: center;">nebylo součástí</p>																	

PASPORT ZAŘÍZENÍ JSVV

Výrobní štítek hlásiče



Akustická hlavice hlásiče



Venkovní hlásič MIS – uzavřený



Venkovní hlásič MIS – otevřený



Záložní zdroj ústředny MIS



Záložní zdroj hlásiče MIS

