



Informace o nebezpečí

v okolí centrálního areálu a provozních sond Podzemního zásobníku plynu Štramberk společnosti RWE Gas Storage CZ, s.r.o.

RWE Gas Storage CZ, s.r.o., podzemní zásobník plynu Štramberk skladuje zemní plyn ve vytěženém ložisku zemního plynu. V centrálním areálu probíhá filtrace, sušení, komprimace a měření množství zemního plynu.

Provozní sondy jsou určeny pro vtlačení a těžbu skladovaného zemního plynu. Sondy jsou vybaveny hydraulickým bezpečnostním systémem sestávajícím z podpovrchového a povrchového bezpečnostního ventilu. Sondy jsou proti vstupu nepovolaných osob chráněny oplocením. Celkem je provozováno 69 sond, z nich 18 je v dosahu občanské zástavby.

Podzemní zásobník Štramberk byl vytvořen ve vytěženém plynovém ložisku Příbor - jih nedaleko od města Kopřivnice. Objekt je členěn na centrální areál, potrubní přivaděče a provozní sondy.

PROVOZOVATEL
RWE Gas Storage CZ, s.r.o.

SÍDLO A ADRESA PROVOZOVATELE
Limuzská 3135/12, Strašnice, 108 00 Praha 10

IDENTIFIKAČNÍ ČÍSLO
27892077

ADRESA OBJEKTU
Štramberk 1052, 724 66 Štramberk

Kde můžete získat další informace?

- www.msk.cz
(sekce „životní prostředí – prevence závažných havárií“)
- www.hzsmsk.cz
- www.stramberk.cz
- www.rwe-gasstorage.cz/o-nas/nase-zasobniky/stramberk

Pokud máte dotazy, můžete se obrátit na následující kontakty:

- **Krajský úřad Moravskoslezského kraje**
odbor životního prostředí a zemědělství
tel.: 595 622 222
e-mail: posta@msk.cz
- **Hasičský záchranný sbor Moravskoslezského kraje**
tel.: 950 739 242
e-mail: podatelna@hzsmsk.cz
- **RWE Gas Storage CZ, s.r.o.**
tel.: 272 661 254
e-mail: gs.info@rwe.com

Co vás ohrožuje?



Zemní plyn je hořlavý, výbušný plyn, bez barvy a bez zápachu. Zemní plyn má zanedbatelné toxické vlastnosti. Jeho únik z technologie je provázen velkou hlučností. Požár zemního plynu ohrožuje okolí sálavým teplem.

Při havárii na zařízeních se zemním plynem může dojít rovněž k výbuchu. Tlaková vlna se bude šířit velmi rychle všemi směry. Přetlak způsobený výbuchem a letící úlomky mohou poškodit Vaše zdraví a majetek, zejména rozbitím oken.

Obyvatelstvo ukryté v budovách nebude ohroženo za předpokladu, že dodrží zásady uvedené v části „Co dělat při havárii?“.

Jak budete varováni?

- mobilními vyhlášovacími prostředky na vozidlech hasičů a policistů,
- příslušníky složek integrovaného záchranného systému

O ukončení ohrožení budete informováni stejným způsobem.

Co dělat při havárii?



VYPNĚTE VŠECHNY ZDROJE PLAMENE A NEKUŘTE



NEPŘIBLIŽUJTE SE K MÍSTU HAVÁRIE



SCHOVEJTE SE, BUDOVA VÁS OCHRÁNÍ



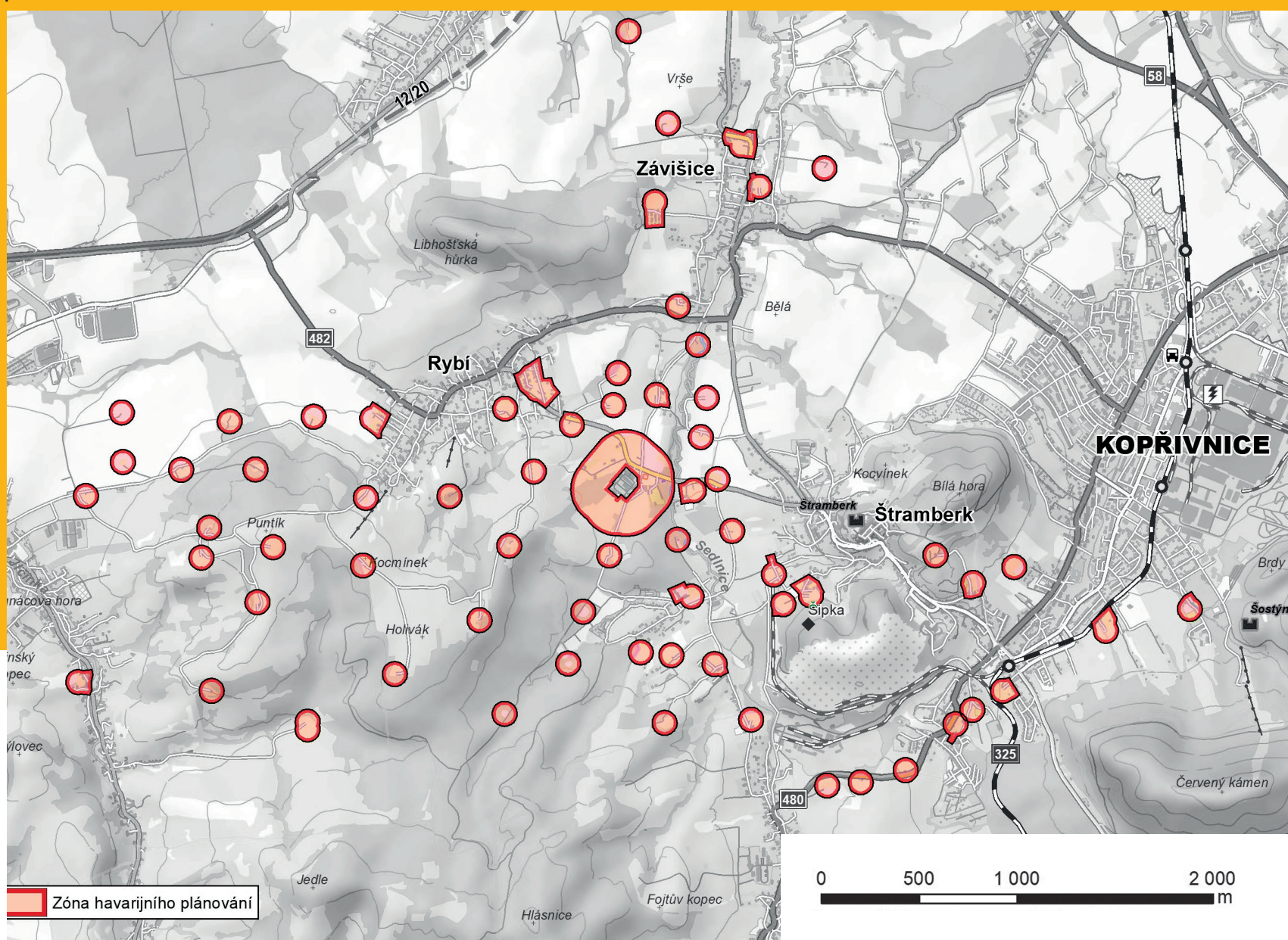
ZAVŘETE OKNA A VYPNĚTE KLIMATIZACI



NEZDRŽUJTE SE V BLÍZKOSTI OKEN



PŘI EVAKUACI DBEJTE POKYNŮ ZASAHOJÍCÍCH SLOŽEK



RWE