



Hasičský záchranný sbor Zlínského kraje

Podmínky pro připojení elektrické požární signalizace k pultu centralizované ochrany

seminář pro osoby odborně způsobilé v požární ochraně
a techniky požární ochrany

19.6.2018

stanice Otrokovice

Krajské ředitelství - úsek IZS a OŘ
Oddělení krajské operační a informační středisko
Přílucká 213, Zlín
www.hzszlk.eu

Vypracování dokumentace PCO

Legislativní rámec

- zákon č.133/1985 Sb. , o požární ochraně v.z.p.p.
- §34 ve vazbě na §18 vyhlášky 246/2001 Sb., o požární prevenci
- metodika HZS ČR
- (<http://www.hzscr.cz/clanek/metodika-zpracovani-dzp.aspx>),
- **§ 1746 odst. 2 zákona č. 89/2012 Sb., občanský zákoník**
- dle článku IV. písmena d) smlouvy o připojení EPS s HZS ZLK
- Vyhláška 23/2008 Sb., o tech. podm. PO staveb
- ČSN

Smluvní rámec

- DZP je využívána při napojení na PCO s EPS.
- DZP se dožilo „elektronického“ věku a je aplikovatelná včetně značek.
- S DZP se počítá v GIS České republiky

Co přináší dokumentace PCO hasičům?

- Informační podporu, zejména jednotkám PO, KOPIS
- Zkrátí dobu průzkumu, dá veliteli zásahu základní přehled
- V závislosti na čase zlepšení viditelnosti v objektu
- Rychlejší identifikace ohniska požáru
- Zabránění rozšíření požáru včasným hašením
- Efektivní hašení požáru i v nepřístupných, nebo nebezpečných prostorách, objektech



Podmínky pro připojení EPS k PCO

Hasičský záchranný sbor Zlínského kraje

krajské ředitelství

Přílucká 213, P.O. Box 107, 760 01 Zlín

vaše ČJ:
ZEDNE:
NAŠE ČJ.:
VYŘIZUJE: plk. Ing. Jiří Moskva
USEK: IZS a OPR
TELEFON: 950 670 230
FAX: 950 670 299
E-MAIL: jiri.moskva@zlk.izscr.cz
MÍSTO: Zlín
DATUM:



Počet listů: 6
Počet příloh: 2

Podmínky pro připojení elektrické požární signalizace (EPS) k pultu centralizované ochrany (PCO) na Krajské operační a informační středisko (KOPIS) Hasičského záchranného sboru Zlínského kraje (HZS ZLK)

- Schválení PBŘ (požárně-bezpečnostního řešení) a dodatku k projektu (dle SIAŘ GR HZS ČR) Hasičským záchranným sborem Zlínského kraje.
- Dodatek k projektu dle SIAŘ GR HZS ČR musí obsahovat:
 - specifikaci druhu, rozsahu a počtu přenášených informací, příp. zpětných povelů, v závislosti na možnostech připojované ústředny EPS a uvažovaného zařízení dálkového přenosu (ZDP).
 - srozumitelný návod k zajištění přesné identifikace místa signalizace vzniku požáru, který bude umístěn v bezprostřední blízkosti ústředny EPS nebo obslužného pole požární ochrany (OPPO),
 - umístění OPPO, klíčového trezoru požární ochrany (KTPO) a vlastního účastnického dílu ZDP.
- Kontaktní osoba ve věcech smluvních:
 - Ing. Jiří Moskva 950 670 230, 724 178 381, e-mail: pcp@zlk.izscr.cz
- Kontaktní osoba ve věcech technických:
 - Ing. Luděk Zavadil 950 670 242, 776 275 091, e-mail: pcp@zlk.izscr.cz
 - Ing. Aleš Dvořák 950 670 283, 604 800 202, e-mail: pcp@zlk.izscr.cz
- Plně adresovatelná ústředna EPS, s možností zaslání informací o stavu každého jednotlivého čidla.
- Klíčový trezor s jednotným zánkem pro příslušný okres.
- Umístění generálního klíče od všech prostor v klíčovém trezoru.
- Vybudované obslužné pole požární ochrany – OPPO.
- Instalace zařízení dálkového přenosu (ZDP) typu NAM, kterou provede smluvní servisní firma System Plus Zlín (www.systemplus.cz).
- Vypracování dokumentace PCO dle přílohy č. 1 a přílohy č. 2 těchto podmínek. Tuto dokumentaci PCO musí zpracovat odborně způsobilá osoba dle ustanovení § 11 zákona č. 133/1985 Sb., o požární ochraně, ve znění pozdějších předpisů.
- Uzavření smlouvy o připojení EPS s HZS ZLK.
- Seznámení příslušníků HZS ZLK s objektem.

plk. Ing. Jiří Moskva
vedoucí oddělení KOPIS

příloha č. 1

Vypracování dokumentace PCO

- dle §34 vyhlášky 246/2001 Sb., o stanovení podmínek požární bezpečnosti a výkonu státního požárního dozoru (vyhláška o požární prevenci), ve znění vyhlášky č. 221/2014 Sb.,
 - dle metodiky HZS ČR (<http://www.hzscr.cz/clanek/metodika-zpracovani-dzp.aspx>),
 - dle článku IV. písmena d) smlouvy o připojení EPS s HZS ZLK.
- Provozovatel EPS poskytne provozovateli PCO informace související s provedením hasebního zásahu – schematické plány střežených prostor, situační plán, trasa příjezdu, přesná adresa a souřadnice - lokalita střeženého objektu, v dispozičním řešení názvy prostor s vyznačením čidel a jejich adresace, nedílnou součástí grafických částí bude legenda s chronologicky seřazenými adresami čidel a názvy místností, měřítka (síť 10x10m) a orientace objektu – severka. Provozovatel EPS dále poskytne přehled uzávěrů plynu, vody a elektrické energie, nebezpečí, vstupů do objektu, údajů operativně taktického charakteru objektu, konstrukční zvláštnosti objektu důležité pro činnost jednotky požární ochrany a zdolávání požáru, stručný popis technologie výroby, zdroje vody, inženýrských sítí, technická zařízení včetně hasicích zařízení, přístupové komunikace, evakuační cesty, doporučení pro velitele zásahu jednotek požární ochrany, rozsah běžné pracovní doby, minimálně 3 telefonní čísla provozovatele EPS a seznam osob určených k předávání informací v provozní i mimo provozní době, informace o provozu v režimu den (T1,T2), provozu v režimu noc, počet osob vyskytujících se v objektu, umístění KTPO, OPPO, ústředny EPS, celková výška objektu, požární výška objektu, číslo osvědčení odborně způsobilé osoby, která dokumentaci zhotovila, stupeň poplachu. Provozovatel EPS předloží zpracovanou dokumentaci PCO ve třech vyhotoveních, a to dvě vyhotovení v tištěné podobě a jedno v podobě elektronické. V tištěné podobě bude dokumentace PCO vyhotovena ve formátu A4 nebo A3 dle velikosti a dispozičního řešení objektu. V elektronické podobě bude dokumentace PCO vyhotovena v jednom uceleném souboru ve formátu PDF, nepřevyšující velikost 5MB, s možností fulltextového vyhledávání nad souborem.



Podmínky pro připojení EPS k PCO

Smlouva o připojení EPS k PCO, strana 2

SMLOUVA o připojení elektrické požární signalizace



Smluvní strany:

(název organizace)

sídlo:
adresa pro doručování:
IČO:
DIČ:
bankovní spojení:
číslo účtu:
zastoupen:

Adresa - lokalita střeženého objektu:

(dále jen „provozovatel EPS“)

a

Česká republika - Hasičský záchranný sbor Zlínského kraje

sídlo: Přílucká 213, 760 01 Zlín
IČO: 708 87 306
DIČ: neplátce
bankovní spojení: Česká národní banka, pobočka Brno
číslo účtu: 19-16035881/0710
Zastoupen: plk. Ing. Vítěm Rušarem, ředitelem HZS Zlínského kraje

(dále jen „provozovatel PCO“)

uzavírají podle ustanovení § 1746 odst. 2 zákona č. 89/2012 Sb., občanský zákoník (dále jen „občanský zákoník“) tuto smlouvu:

Článek I. Předmět a účel smlouvy

a) Předmětem smlouvy je:

- na straně jedné závazek provozovatele PCO připojit ústřednu elektrické požární signalizace (dále jen „EPS“) provozovatele EPS na pult centrální ochrany (dále jen „PCO“) provozovatele PCO prostřednictvím zařízení dálkového přenosu (dále jen „ZDP“) a zabezpečit stálou obsluhu a střežení PCO v souladu s ustanovením § 97 zákona č. 133/1985 Sb., o požární ochraně, ve znění pozdějších předpisů;
- na straně druhé závazek provozovatele EPS hradit provozovateli PCO poplatky za průměrné vynaložené náklady na obsluhu a střežení zařízení EPS tak, jak je konkretizováno v dalších člancích této smlouvy.

b) Účelem smlouvy je:

- zajištění přenosu požárně-taktických informací z ústředny EPS provozovatele EPS na PCO Krajského operačního a informačního střediska provozovatele PCO, a to z důvodu předání informace o vzniku mimořádné události (elementu všeobecného poplachu požár);
- stanovení rozsahu kontrolovaných prostor na prostory střežené EPS k datu podepsání této smlouvy, které jsou vymezeny v dokumentaci PCO (příloha smlouvy) a tvoří je objekt provozovatele EPS v lokalitě(přesná adresa - lokalita střeženého objektu). Případné změny rozsahu střežených prostor musí být zaneseny v písemném dodatku k této smlouvě s nově přiloženou dokumentací PCO.

Článek II. Vymezení pojmů

V dalším textu smlouvy se rozumí:

EPS – soubor hlásičů požáru, ústředna a doplňujících zařízení, vytvářejících systém EPS, kterým se akusticky i opticky signalizuje vzniklé ohnisko požáru nebo vzniklý požár. Pro účely této smlouvy se pod tímto pojmem EPS rozumí i pojem PZTS (poplachový, zabezpečovací a tísňový systém).

ZDP – přístroje, které zajišťují samočinné předání výstupních informací z ústředny do určitého místa po lince veřejné telefonní sítě nebo samostatně, pro účely tohoto přenosu vyhrazeném vedení, nebo bezdrátově.

PCO – trvale obsluhované přijímací a vyhodnocovací nadstavbové poplachové zařízení umístěné na územně příslušném operačním a informačním středisku Hasičského záchranného sboru, do kterého jsou předávány informace týkající se stavu jednoho nebo více zařízení nebo systému EPS.

POŽÁR – v návaznosti na systém EPS se jedná o signál indikující vznik požáru.

Pozn.: Požárem se dle vyhl. č. 246/2001 Sb., o stanovení podmínek požární bezpečnosti a výkonu státního požárního dozoru (vyhláška o požární prevenci), ve znění vyhl. č. 221/2014 Sb., rozumí každé nežádoucí hoření, při kterém došlo k usmrcení nebo zranění osob nebo zvířat, ke škodám na materiálních hodnotách nebo životním prostředí a nežádoucí hoření, při kterém byly osoby, zvířata, materiální hodnoty nebo životní prostředí bezprostředně ohroženy.

CENTRÁLNÍ POPLACH POŽÁR – je element, stav v systému PCO indikující vznik všeobecného poplachu požár.

PORUCHA – je stav systému EPS, kdy je znemožněna nebo ohrožena jeho správná funkce. Porucha je indikována akustickou a optickou výstrahou ústředny systému EPS tak, aby byla vnímatelná její obsluhou.

SIGNALIZACE POPLACHU – optická, akustická, dotyková nebo kombinovaná signalizace požáru.

ČAS T₁ – je časový interval, ve kterém musí obsluha ústředny EPS potvrdit příjem informace předepsaným úkonem na ústředně EPS. Neprovede-li obsluha ústředny v tomto čase předepsaný

Nedílnou součástí smlouvy je dokumentace PCO

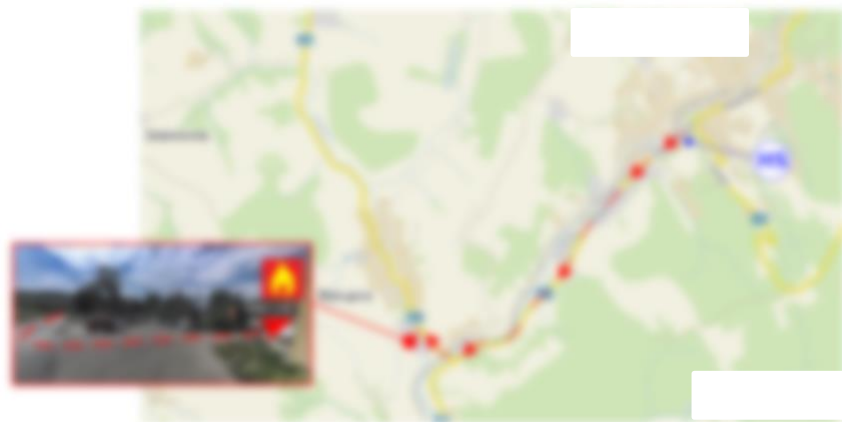
Vypracování dokumentace PCO



- informace související s provedením hasebního zásahu
- údaje operativně taktického charakteru objektu
- schematické plány střežených prostor, situační plán, trasa příjezdu, přesná adresa a souřadnice - lokalita střeženého objektu
- čtení z projektové dokumentace v časové tísní

Název organizace

príjezd JPO



LEGENDA: Trasa příjezdu JPO

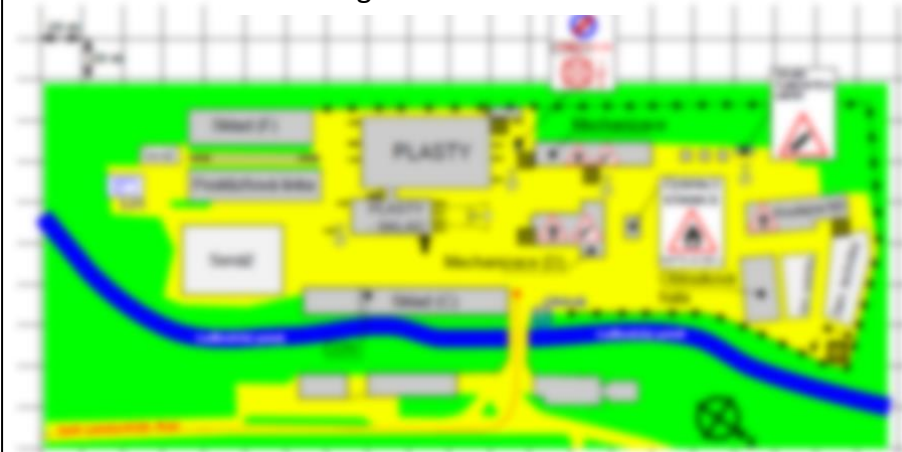
Miesto zásahu JPO



Miesto zásahu JPO

Název organizace

situace



Legenda:

Miesto zásahu JPO

Miesto zásahu JPO

Miesto zásahu JPO

Miesto zásahu JPO

Miesto zásahu JPO

Miesto zásahu JPO

Miesto zásahu JPO

Miesto zásahu JPO

Miesto zásahu JPO

Miesto zásahu JPO

Miesto zásahu JPO

Miesto zásahu JPO

Miesto zásahu JPO

Miesto zásahu JPO

Miesto zásahu JPO

Miesto zásahu JPO

Miesto zásahu JPO

Miesto zásahu JPO

Miesto zásahu JPO

Miesto zásahu JPO

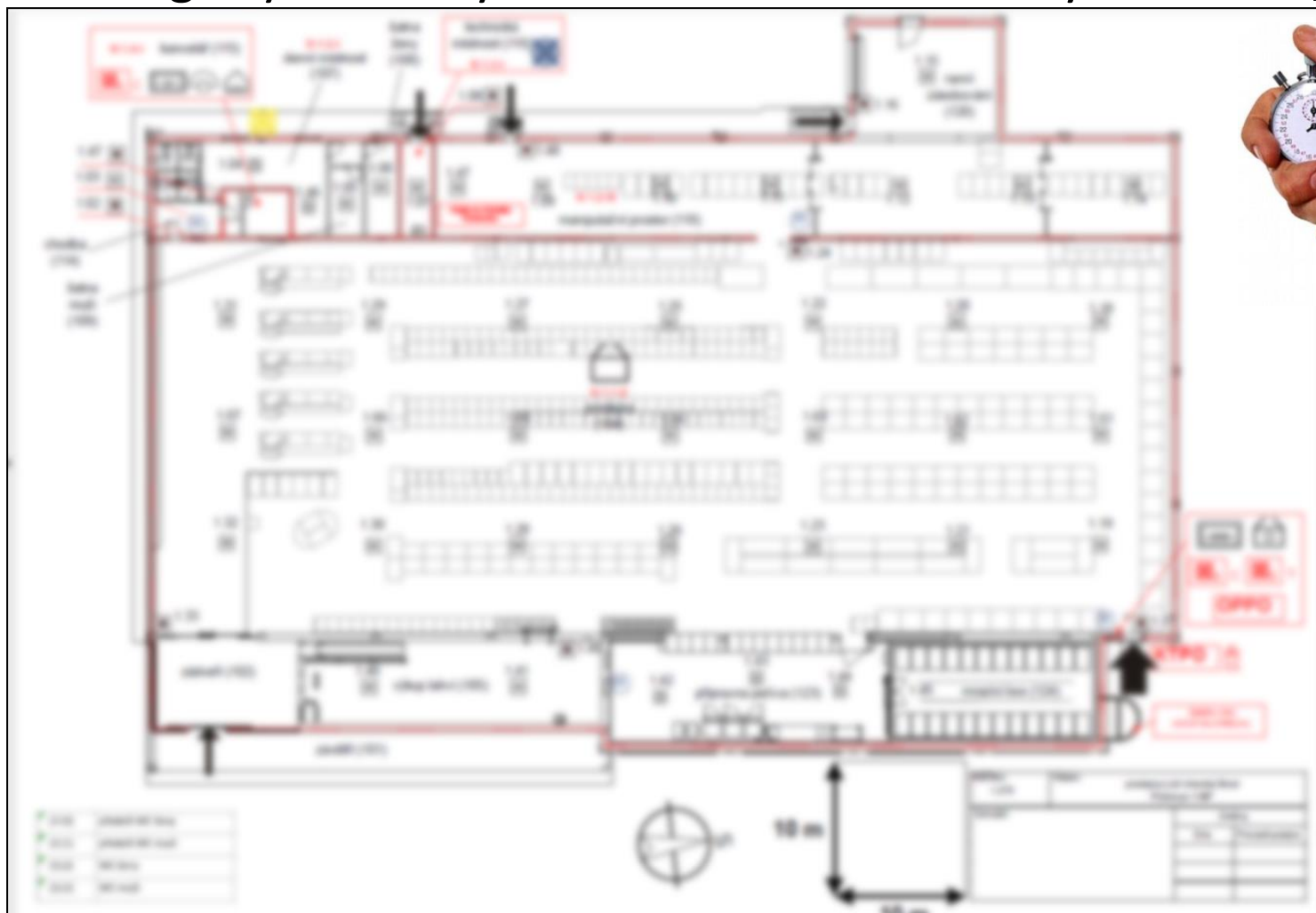
Miesto zásahu JPO

Miesto zásahu JPO

Miesto zásahu JPO

Vypracování dokumentace PCO

- v dispozičním řešení názvy prostor s vyznačením čidel a jejich adresace, nedílnou součástí grafických částí bude legenda s chronologicky seřazenými adresami čidel a názvy místností,



PKV

CTRL

+

F

Vypracování dokumentace PCO

- minimálně 3 telefonní čísla provozovatele EPS
- seznam osob určených k předávání informací v provozní i mimo provozní době, přesná adresa objektu, souřadnice
- informace o provozu v režimu den (T1,T2), provozu v režimu noc,
- obsah textové části DZP převyšující jednu stranu přestává být stručný a výstižný



OBJEKT	OPERATIVE KARTA
ADRESA	Typ objektu
GPS souřadnice: 49°04'44" S 17°42'44" E	1
SPOLUŽITELI	
CHARAKTER OBJEKTU:	

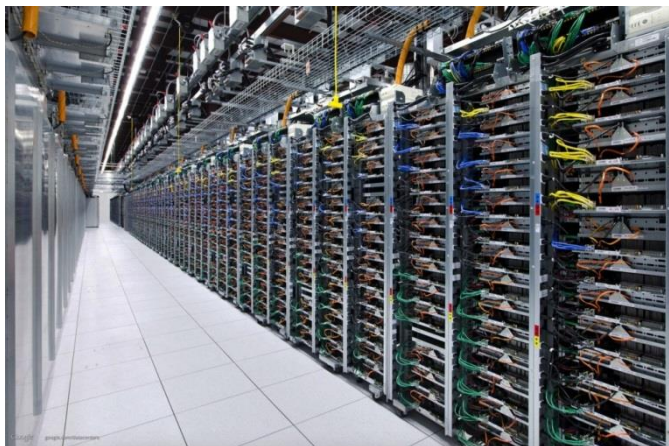
Objekt je provozován v režimu den (T1,T2) a v režimu noc (T3,T4) a je provozován pro účely zajištění požární bezpečnosti objektu, zajištění provozní techniky a materiálu. V objektu se nachází zařízení sloužící pro účely zajištění požární bezpečnosti objektu. V objektu se nachází zařízení sloužící pro účely zajištění provozní techniky a materiálu. V objektu se nachází zařízení sloužící pro účely zajištění požární bezpečnosti objektu. V objektu se nachází zařízení sloužící pro účely zajištění provozní techniky a materiálu.

VYBRANÁ POŽÁRNÍ BEZPEČNOSTNÍ ZAŘÍZENÍ (OVLAĐNĚNÍ FUNKCE):
V rámci provozu objektu je zajištěno zajištění požární bezpečnosti objektu a zajištění provozní techniky a materiálu. V rámci provozu objektu je zajištěno zajištění požární bezpečnosti objektu a zajištění provozní techniky a materiálu. V rámci provozu objektu je zajištěno zajištění požární bezpečnosti objektu a zajištění provozní techniky a materiálu. V rámci provozu objektu je zajištěno zajištění požární bezpečnosti objektu a zajištění provozní techniky a materiálu.

Vypracování dokumentace PCO

- počet osob vyskytujících se v objektu, umístění KTPO, OPPO, ústředny EPS
- celková výška objektu, požární výška objektu,
- provozovatel EPS předloží zpracovanou dokumentaci PCO ve třech vyhotoveních, a to dvě vyhotovení v tištěné podobě a jedno v podobě elektronické.
- v tištěné podobě bude dokumentace PCO vyhotovena ve formátu A4 nebo A3 dle velikosti a dispozičního řešení objektu.

databáze



stanice



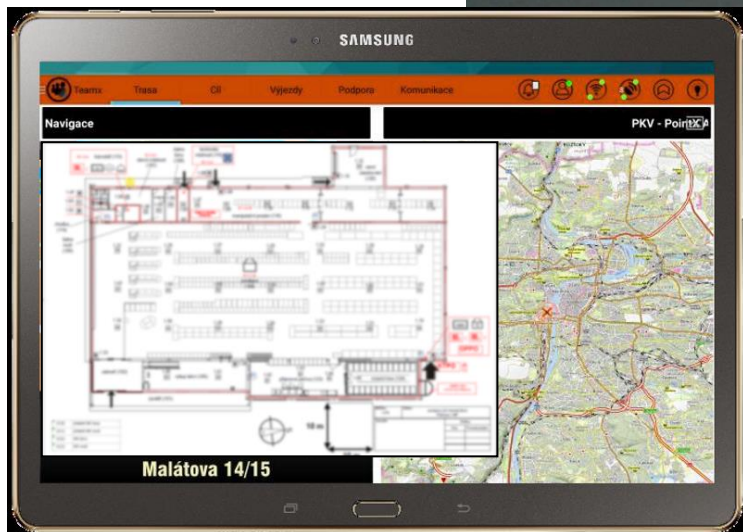
KOPIS





dokumentace PCO

- v elektronické podobě,
- vyhotovena v jednom uceleném souboru,
- ve formátu PDF, nepřevyšující velikost 5MB,
- s možností fulltextového vyhledávání nad souborem.



Dokumentace zdolávání požáru versus Dokumentace PCO

DZP

DPCO



DZP



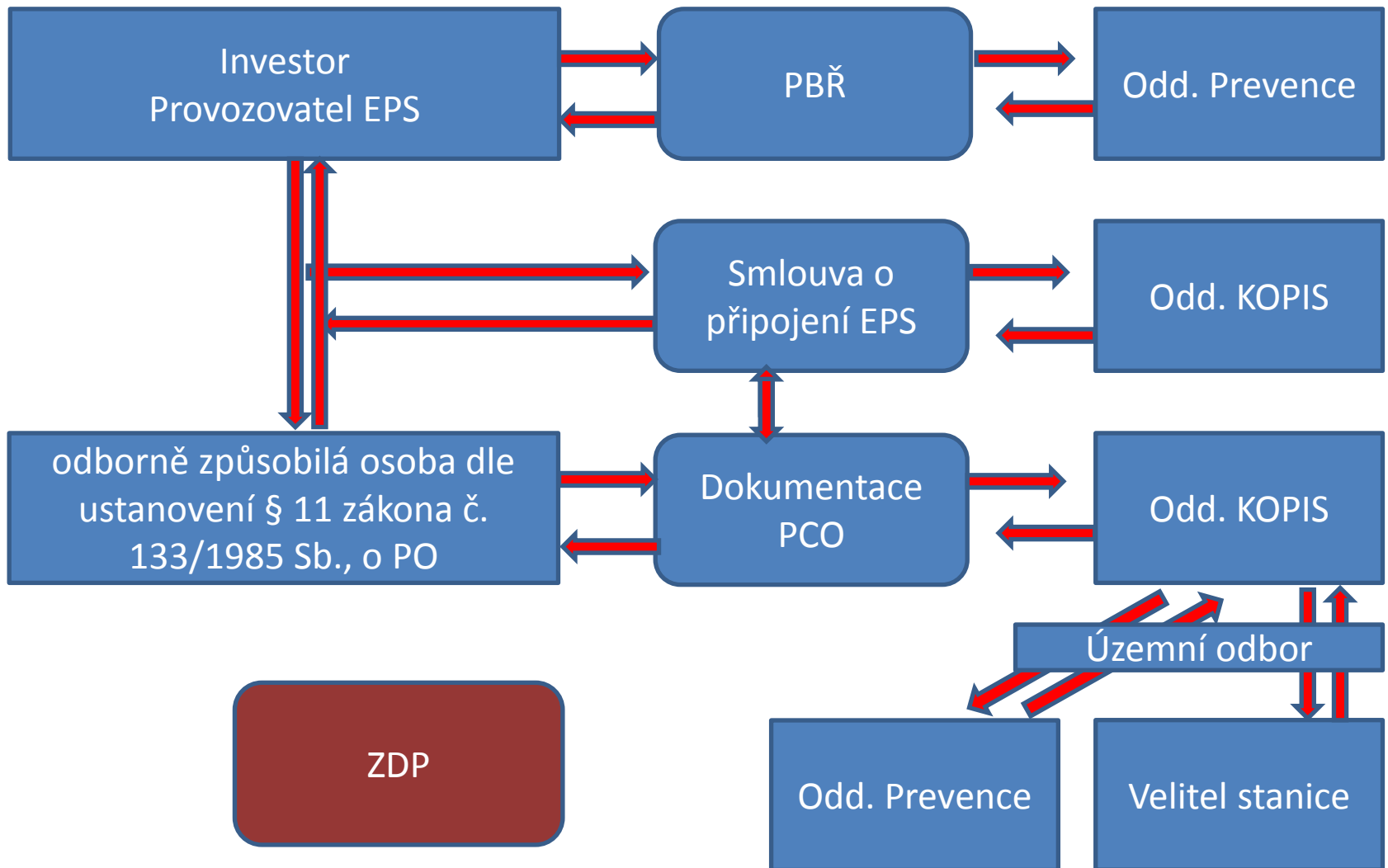
Smluvní podmínky



Operativní karta
Vyjímatečná část
operativního plánu



Proces schvalování dokumentace PCO



Akceptace dokumentace PCO

Nejčastější chyby v operativní dokumentaci – textová část:

- žádná nebo pouze 1 kontaktní osoba, minimálně 3 osoby,
- nejsou uvedeny GPS souřadnice,
- není uvedena provozní doba,
- není uvedena celková výška objektu,
- chybí počet osob vyskytujících se v objektu,
- u zpracovatele není uvedeno číslo osvědčení,
- názvy provozovatele EPS, provozovatele objektu, majitele objektu,
- DPCO není vyhotovena v elektronické podobě v jednom uceleném souboru ve formátu PDF, nepřevyšující kapacitu 5MB

Akceptace dokumentace PCO

Nejčastější chyby v operativní dokumentaci – grafická část:

- DPCO není zpracována dle metodiky HZS a smluvních podmínek,
- chybí situační plán, není znázorněna trasa příjezdu JPO,
- v situačním plánu umístění objektu,
- názvy a účel sousedních objektů,
- přesná adresa umístění objektu, GPS souřadnice
- KTPO, OPPO, ústředny EPS, PBZ, vstupy do objektu,
- chybí plán střežených prostor s vyznačením konkrétních čidel EPS,
- popis místností,
- legenda vzestupně seřazených čidel v jednotlivých podlaží,
- nepřehlednost plánu (kopie katastr. mapy s trasami vedení – NE!),
- fulltextové vyhledávání nad souborem,
- poměr, rozloha půdorysu objektu/legenda na technickém výkresu

Podmínky pro připojení EPS k PCO

- Kontaktní osoba ve věcech smluvních:

Ing. Jiří Moskva 950 670 230, e-mail: pco@zlk.izscr.cz

- Kontaktní osoba ve věcech technických:

Ing. Luděk Zavadil 950 670 242, e-mail: pco@zlk.izscr.cz

Ing. Aleš Dvořák 950 670 283, e-mail: pco@zlk.izscr.cz

- Plně adresovatelná ústředna EPS, s možností zasílání informací o stavu každého jednotlivého čidla.
- Klíčový trezor s jednotným zámkem pro příslušný okres.
- Umístění generálního klíče od všech prostor v klíčovém trezoru.
- Vybudované obslužné pole požární ochrany – OPPO.
- Instalace zařízení dálkového přenosu (ZDP) typu **NAM**, kterou provede smluvní servisní firma „Dodavatel“.

S M L O U V A o připojení EPS

Práva a povinnosti provozovatele EPS

Koordinovat napojování na PCO, odzkoušení komunikace signálů, provádění kontrol provozuschopnosti, zkoušek činnosti za provozu a koordinačních funkčních zkoušek EPS s Dodavatelem, avšak zkoušku ZDP signálu z ústředí EPS na PCO provozovatele PCO provést pouze jedenkrát v rámci těchto servisních prací a pravidelných kontrol a zkoušek činnosti.

SMLUVNÍ SERVISNÍ FIRMOU K ZABEZPEČENÍ ZDP – se rozumí „Dodavatel“. Pokud se v této smlouvě hovoří o povinnostech dodavatele, jedná se o takové jeho povinnosti, které vyplývají ze Smlouvy o poskytování služeb uzavřené mezi „Dodavatelem“ a provozovatelem PCO, popř. ze Servisních smluv uzavřených mezi „Dodavatelem“ a provozovateli EPS.

Jakékoli změny v údajích dokumentace PCO je provozovatel EPS povinen neprodleně nahlásit a následně zaslat provozovateli PCO aktualizovanou dokumentaci PCO.



Hasičský záchranný sbor Zlínského kraje

DOTAZY ?

Děkuji za pozornost

plk. Ing. Jiří Moskva
Operační a informační středisko
Hasičský záchranný sbor Zlínského kraje
Tel.: +420 950 670 230
E-mail: jiri.moskva@zlk.izscr.cz