

Vážení hasiči,

ve spolupráci s Krajským Operačním a Informačním Střediskem Plzeňského kraje (dále jen KOPIS), pro Vás připravujeme následující informace o navigačním a komunikačním systému – RescueNavigator.

Co je **RescueNavigator pro JSDH Basic** a jak funguje?

Aplikace RescueNavigator je volně ke stažení na Google Play. Můžete si ji nainstalovat do libovolného telefonu, či tabletu s operačním systémem Android 4.0 a vyšší. Zařízení musí mít integrovaný modem pro mobilní datové přenosy.

RescueNavigator funguje tak, že jakmile je Vaší jednotce vyhlášen poplach – výjezd k události, telefon/tablet se automaticky probudí a zobrazí Vám všechny informace o události, které Vám KOPIS posílá.

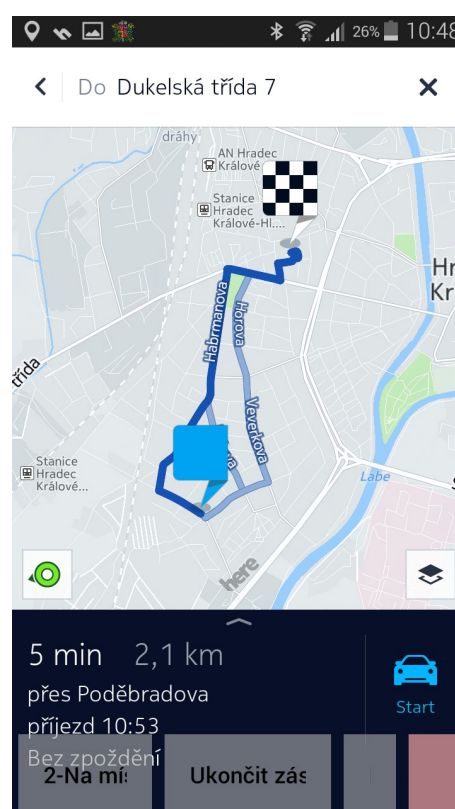
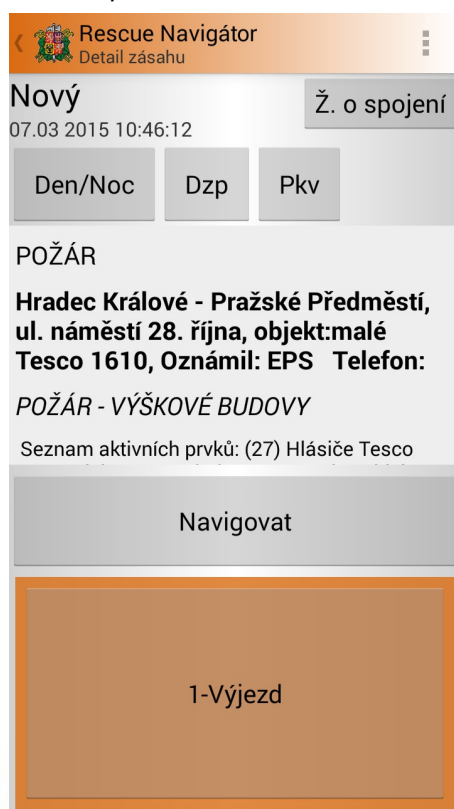
Současně RescueNavigator spustí navigaci přímo na místo události, které KOPIS označí.

Z telefonu/tabletu při výjezdu, stisknutím tlačítka, odešlete status – Výjezd a KOPIS automaticky vidí, že Vaše jednotka vyjíždí.


Díky GPS lokátoru v telefonu/tabletu vidí KOPIS polohu Vaší jednotky při cestě na místo události. V případě, že operační důstojník zjistí, že Vaše jednotka jede špatným směrem, je schopen Vás ihned nasměrovat správně a efektivně donavigovat na místo události.

Po příjezdu na místo události přes telefon/tablet opět stisknutím tlačítka odešlete na KOPIS status – Na místě. Stejně tak je to i se všemi ostatními statusy, které na KOPIS během události posíláte – pohodlně, jedním kliknutím.

Náhled aplikace v mobilním telefonu



Náhled aplikace v tabletu


Rescue Navigátor
Detail zásahu

Výjezd
09.12.2014 13:35:21

Den/Noc

Dzp

Pkv

Ž. o spojení

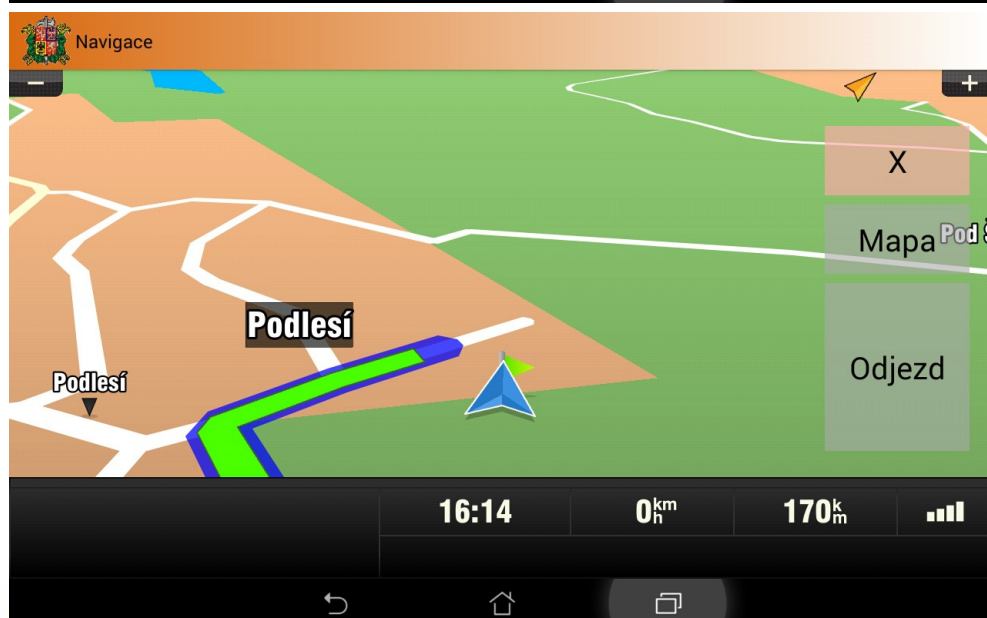
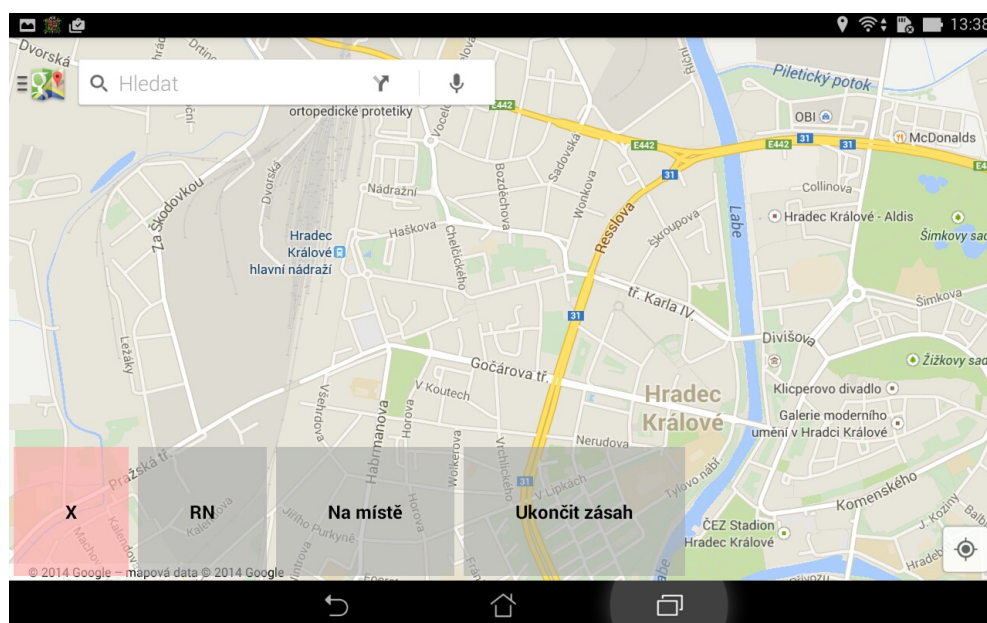
Navigovat

Mapa

Na místě

Ukončit zásah

POŽÁR
Hradec Králové - Pražské Předměstí, ul. náměstí 28. října, objekt: malé Tesco 1610, Oznámil: EPS Telefon:
POŽÁR - VÝŠKOVÉ BUDOVY
 Seznam aktivních prvků: (27) Hlásiče Tesco zázemí lékárna poslední nepoužitelný objekt Astoru: Poplach - Hlásiče Tesco zázemí lékárna
 - Dokumentace: 116
 - Vozidla: 54106



Testovací provoz RescueNavigator pro JSDH Basic **ZDARMA**

Po úspěšném zaregistrování aplikace a provázání Vašeho zařízení a techniky s KOPIS začíná plynout 30-ti denní testovací provoz, který je zcela zdarma.

Po uplynutí 30-ti denní lhůty pro testování se můžete rozhodnout, zda aplikaci dále využívat a zaplatit si její licenci, nebo zda bez jakéhokoli poplatku testovací provoz ukončíte – aplikace Vám sama přestane fungovat, ukončení nemusíte nikde oznamovat.


Cena za licenci RescueNavigator pro JSDH Basic

Licence RescueNavigator je doživotní a v její ceně jsou zahrnuty veškeré aktualizace zdarma!

Cena za licenci na jedno zařízení činí 1.818,- Kč bez DPH (2.200,- včetně DPH).

Licence je neomezeně přenosná ze zařízení na zařízení pro případ zničení, ztráty, nebo zestárnutí zařízení, na kterém budete RescueNavigator provozovat.

Postup pro snadnou instalaci a aktivaci RescueNavigatora:

Na Google Play vyhledejte klíčové slovo: rescuenavigator  a aplikaci nainstalujte

V případě, že Vám zařízení nenalezne aplikaci ke stažení, napište ihned mail s žádostí o zaslání aplikace na izs@pointx.cz a obratem Vám bude aplikace k instalaci zaslána.

Po instalaci a spuštění aplikace vyplňte registrační formulář dle požadovaných kolonek.

PIN pro instalaci je společný pro celý Plzeňský kraj: **7136**

Po vyplnění registračního formuláře žádost odešlete kliknutím na tlačítko „Odeslat“.

Tím dojde k odeslání žádosti o registraci na KOPIS, kde proběhne samotné nastavení. V případě jakýchkoli doplnění budete kontaktováni na Vámi uvedené telefonní číslo.

O úspěšné registraci budete informováni mailem. RescueNavigatora poté můžete začít plnohodnotně používat.

V případě jakýchkoli dotazů na aplikaci, její funkci a jiné se prosím obraťte na:

Lukáš Bartůněk

POINT.X, spol. s r. o.

+420 720 704 441

izs@pointx.cz

Licence **RescueNavigator pro JSDH PROFI**

!!! Používání RescueNavigator pro JSDH PROFI podléhá speciálnímu schválení KOPIS !!!

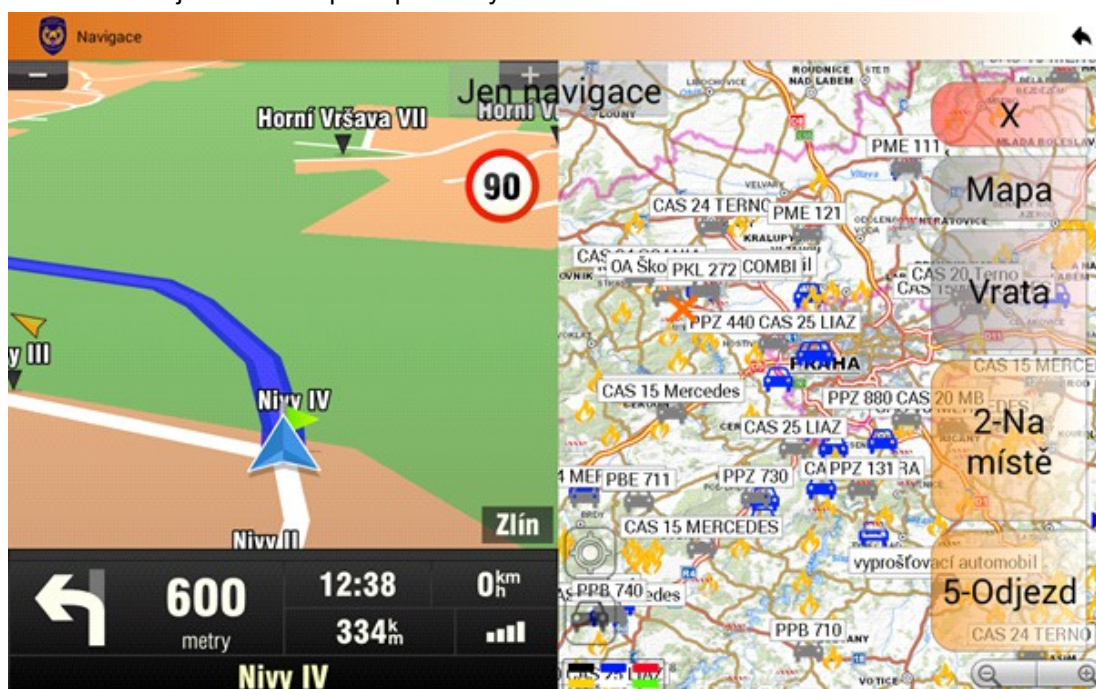
Hlavní rozdíly mezi verzí Basic a PROFI:

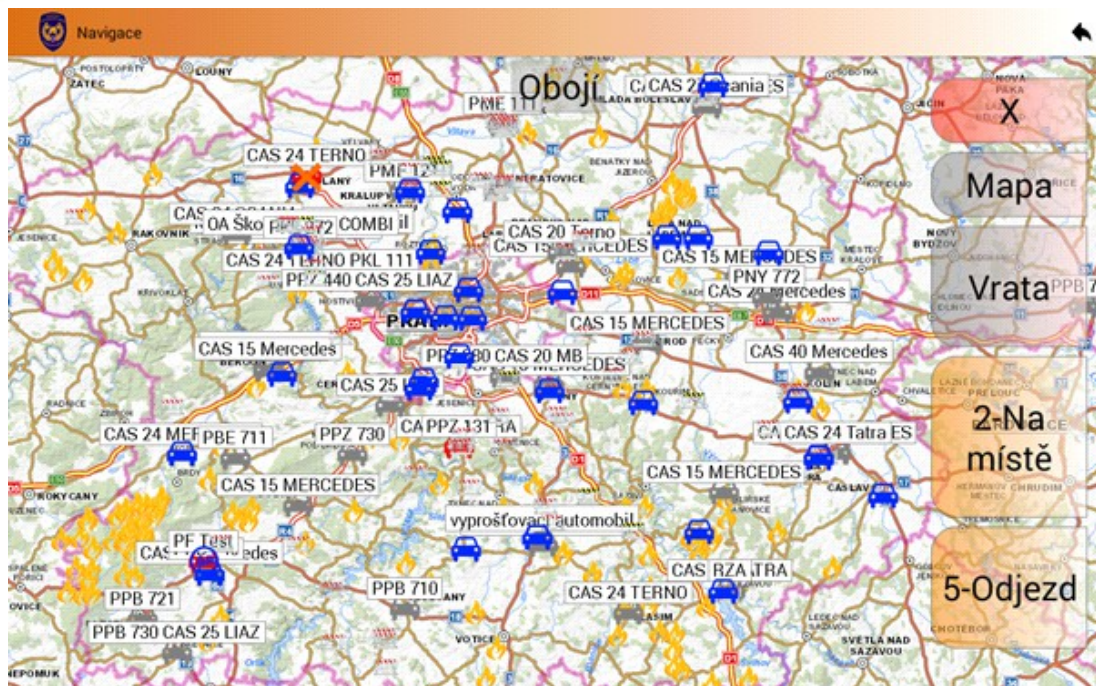
Verze Basic:

- přijímá Příkaz k výjezdu a zobrazuje jeho detaily
- naviguje na místo události
- odesílá statusy na KOPIS (časy odeslání statusů si RescueNavigator pamatuje, velitel může časy opsat do zprávy o zásahu)
- podporuje více typů bezplatných navigačních podkladů (BeOnRoad, Waze, Here, mapy.cz, Google mapy)

Verze PROFI (konkrétní nastavení PROFI profilu podléhá kompetenci KOPIS):

- přijímá Příkaz k výjezdu a zobrazuje jeho detaily
- naviguje na místo události
- odesílá statusy na KOPIS (časy odeslání statusů si RescueNavigator pamatuje, velitel může časy opsat do zprávy o zásahu)
- pro svůj chod již používá navigační SW Sygic Fleet Truck Emergency, připraven speciálně pro složky IZS ČR
- na rastrové mapě zobrazuje polohy ostatních jednotek /vozidel/ jedoucích k události
- na rastrové mapě zobrazuje uzavírky, hlášená pálení/ohňostroje, zdroje požární vody a další
- s povolením KOPIS aplikace zobrazuje Dokumentace Zdolávání Požárů k objektům
- podporuje vzájemnou komunikaci mezi Tabletem a KOPIS a mezi tablety navzájem
- obsahuje off-line mapové podklady GIS a orto-foto





Cena za licenci RescueNavigator pro JSDH PROFÍ

Licence RescueNavigator je doživotní a v její ceně jsou zahrnuty veškeré aktualizace aplikace RescueNavigator.

V ceně je zahrnuta licence navigace Sygic s pětiletým upgradem mapových podkladů (po dobu 5 lety dostanete každý rok nové mapové podklady).

Cena za licenci na jedno zařízení činí 16.900,- Kč bez DPH (20.449,- Kč včetně DPH).

Licence je neomezeně přenosná ze zařízení na zařízení pro případ zničení, ztráty, nebo zestárnutí zařízení, na kterém budete RescueNavigator provozovat.

Instalace RescueNavigator pro JSDH PROFÍ

Nutná lokální instalace specialistou POINT.X. Pro objednání a instalaci se obračejte na:

Lukáš Bartůněk

POINT.X, spol. s r. o.

+420 720 704 441

izs@pointx.cz

Doporučený Hardware pro RescueNavigator pro JSDH

Hardware pro verzi **JSDH Basic:**

Jakýkoliv mobilní telefon či tablet s podporou **mobilních datových přenosů** (ideálně LTE) **a podporou GPS.**

Zařízení musí obsahovat Operační Systém **Android 4.0 a vyšší.**

Doporučená značka tabletů, které vyšly z testování jako nejvhodnější je **Samsung.**



Hardare pro verzi **JSDH PROFI:**

Doporučená značka tabletů, které vyšly z testování jako nejvhodnější je **Samsung.**

Zařízení musí obsahovat Operační Systém **Android 5.0 a vyšší.**

Pro funkci JSDH PROFI je **nutný tablet min. Samsung Galaxy Tab 4 a vyšší.**

Tablet **musí podporovat 64 GB Micro SD kartu** (pro potřebné mapové podklady).

Nejvhodnější doporučená karta pro použití je **SanDisk Ultra 64 GB Class 10.** Ostatní typy karet při testování nevyhověly buď rychlostí zápisu a čtení, nebo poruchovostí.

Doporučené držáky tabletů 10" jsou držáky Brodit.

