

Organizační struktura HZS Ústeckého kraje

Níže je graficky znázorněna organizační struktura HZS Ústeckého kraje. V čele každého oddělení (pracoviště) je vedoucí oddělení (pracoviště) a každý pracovník má jen jednoho bezprostředně přímého nadřízeného, jímž je řízen a jemuž odpovídá za svou činnost.

Vysvětlení významu zkratk:

PRE – prevence

CNP – civilní nouzové plánování

ZPP – zjišťování příčin požáru

IZS – integrovaný záchranný systém

OPŘ – operační řízení

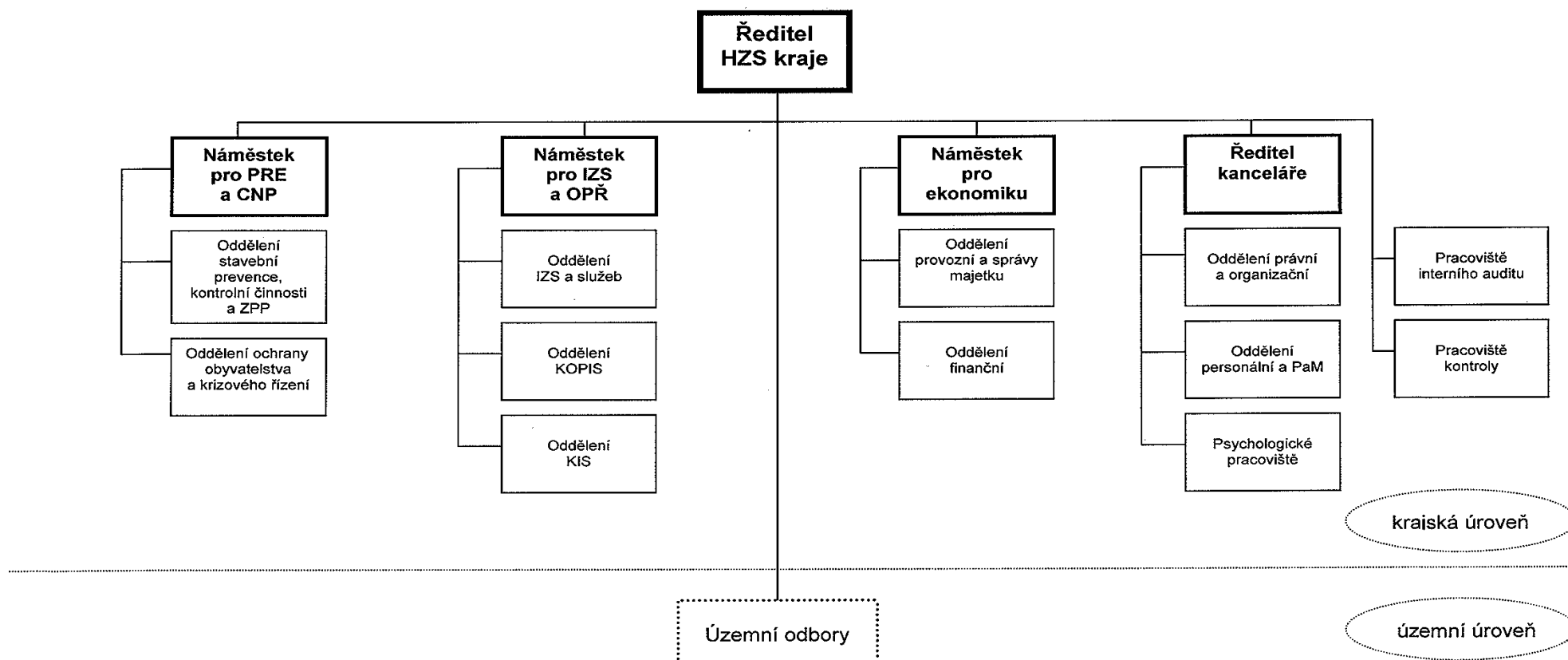
KOPIS - krajské informační a operační středisko

KIS - komunikační a informační systémy

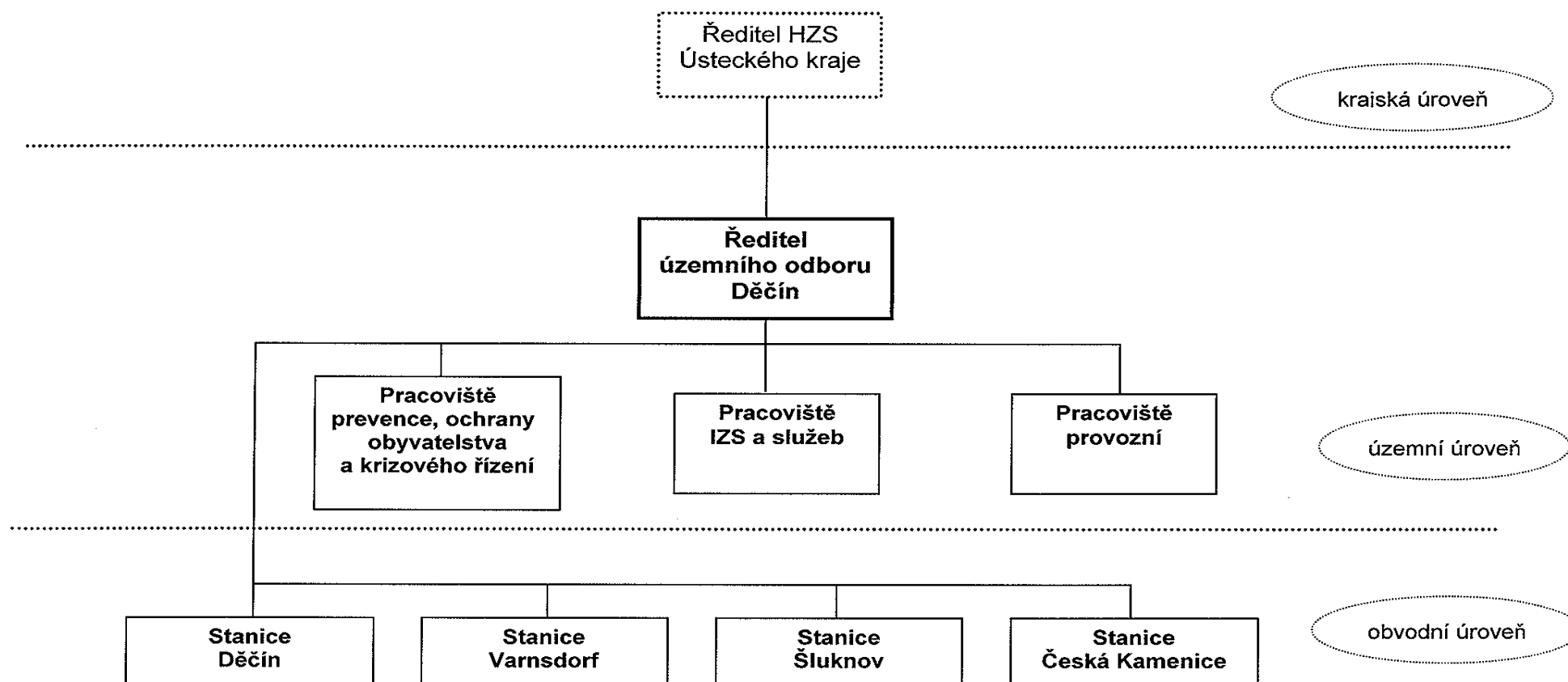
PaM – práce a mzdy

**Hasičský záchranný sbor Ústeckého kraje
schéma organizační struktury krajského ředitelství**

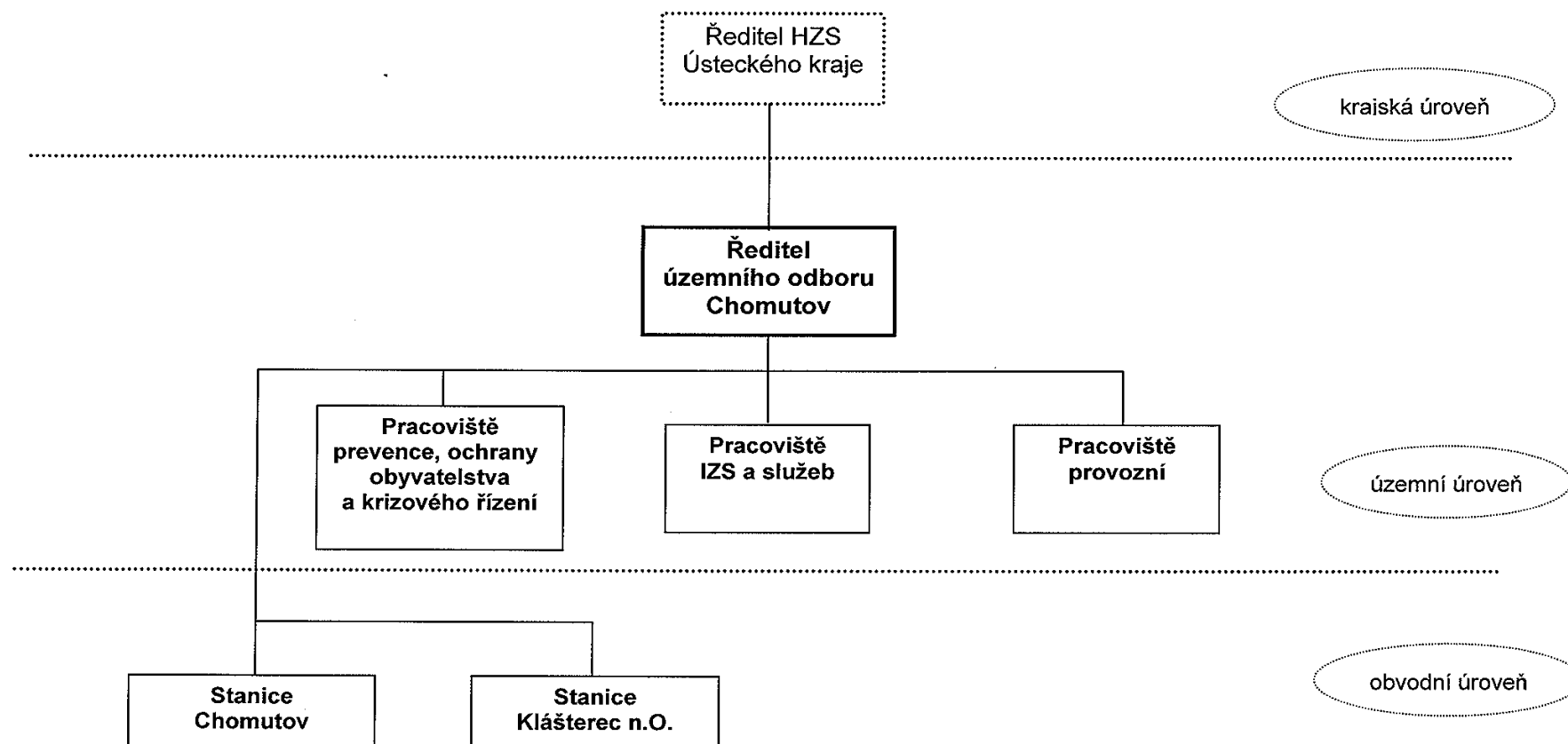
Krajské ředitelství



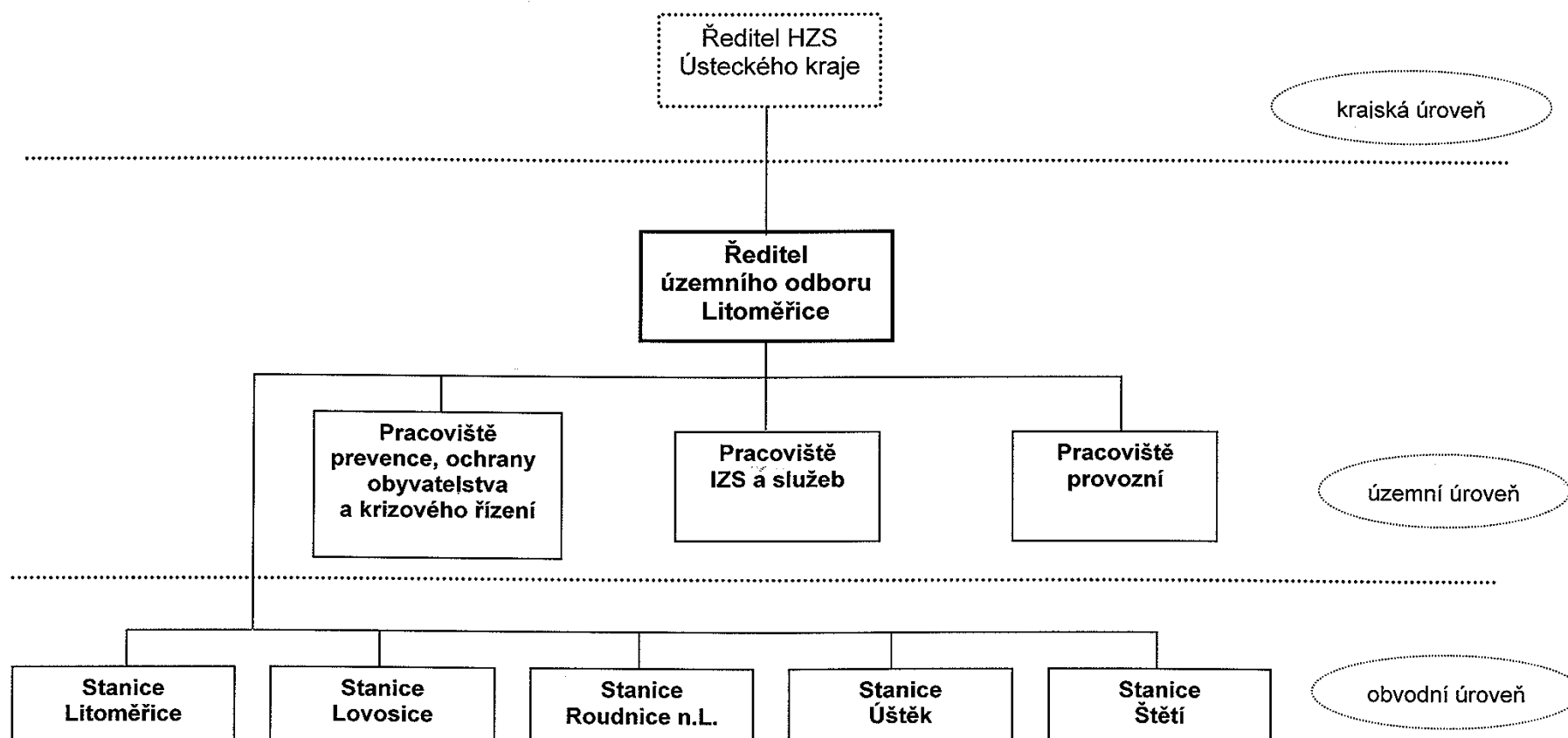
**Hasičský záchranný sbor Ústeckého kraje
schéma organizační struktury územního odboru**



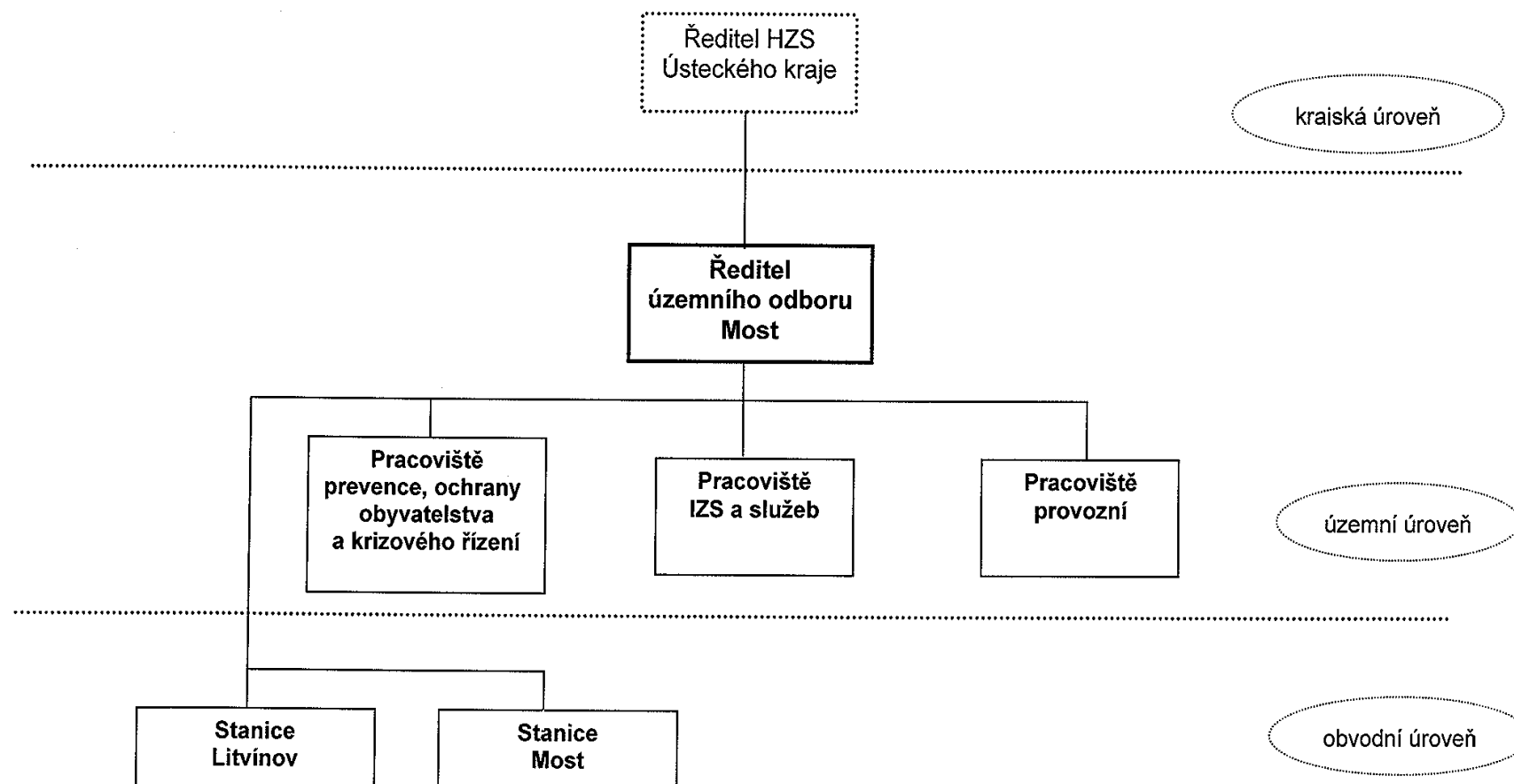
**Hasičský záchranný sbor Ústeckého kraje
schéma organizační struktury územního odboru**



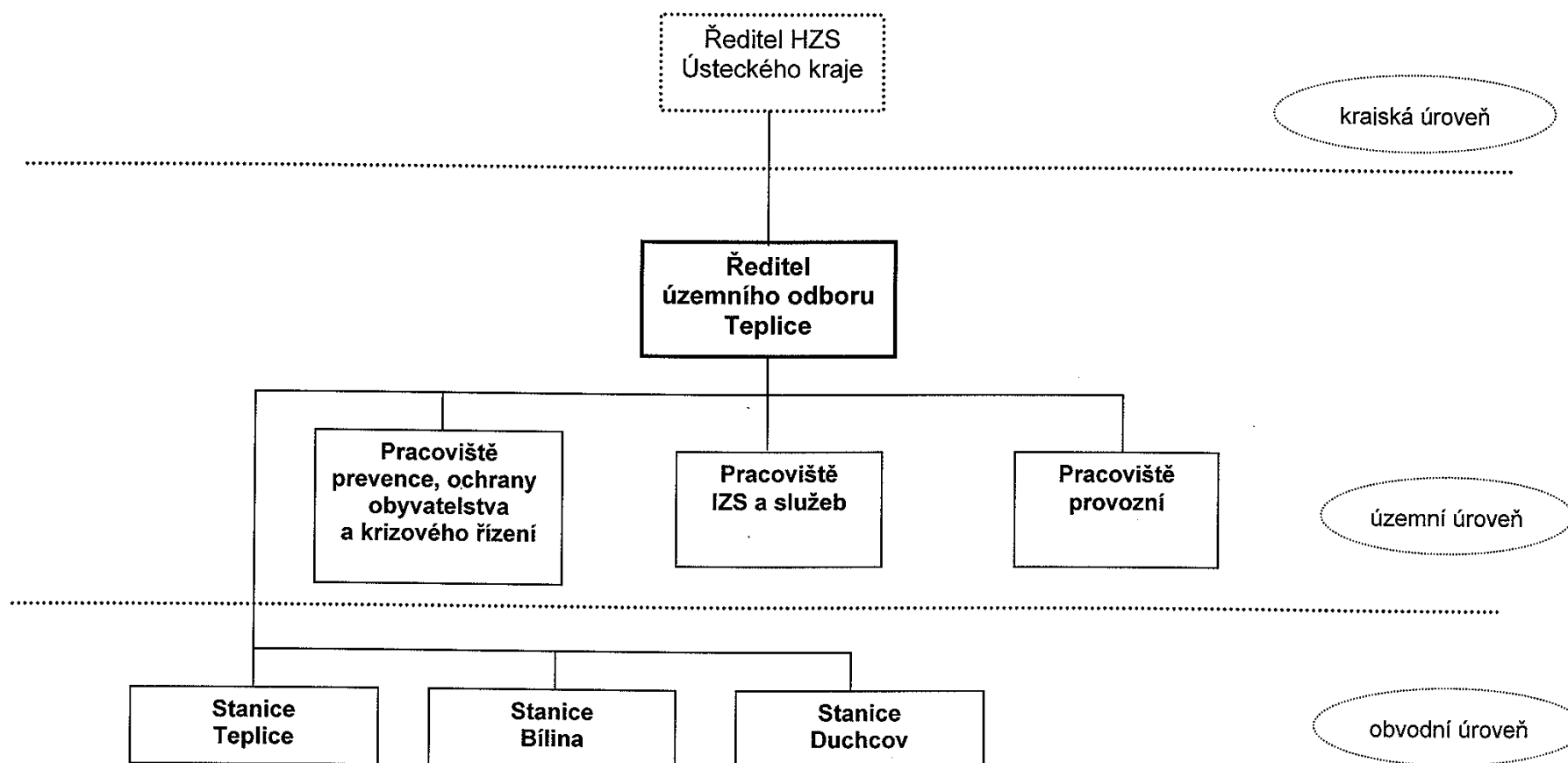
**Hasičský záchranný sbor Ústeckého kraje
schéma organizační struktury územního odboru**



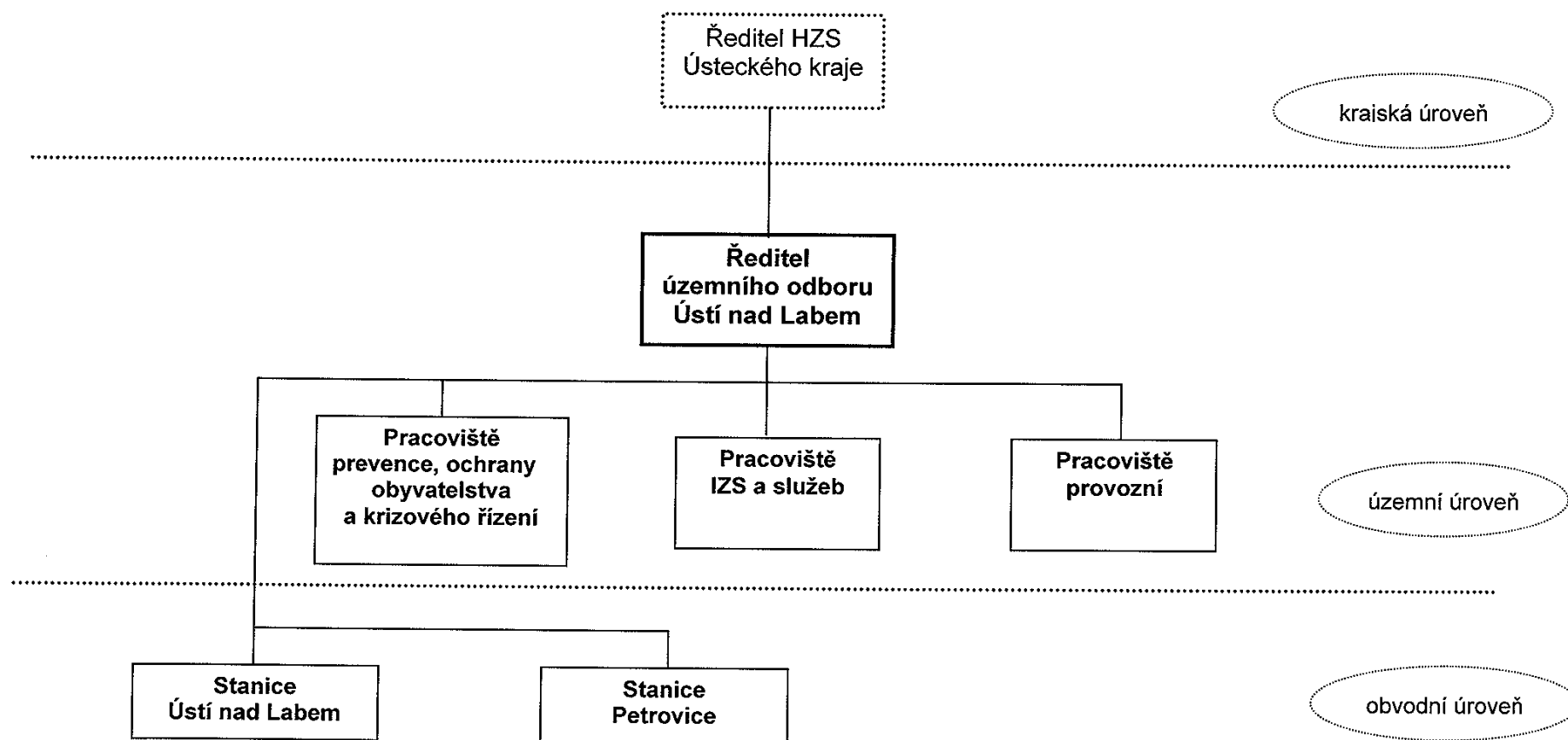
**Hasičský záchranný sbor Ústeckého kraje
schéma organizační struktury územního odboru**



**Hasičský záchranný sbor Ústeckého kraje
schéma organizační struktury územního odboru**



**Hasičský záchranný sbor Ústeckého kraje
schéma organizační struktury územního odboru**



**Hasičský záchranný sbor Ústeckého kraje
schéma organizační struktury územního odboru**

