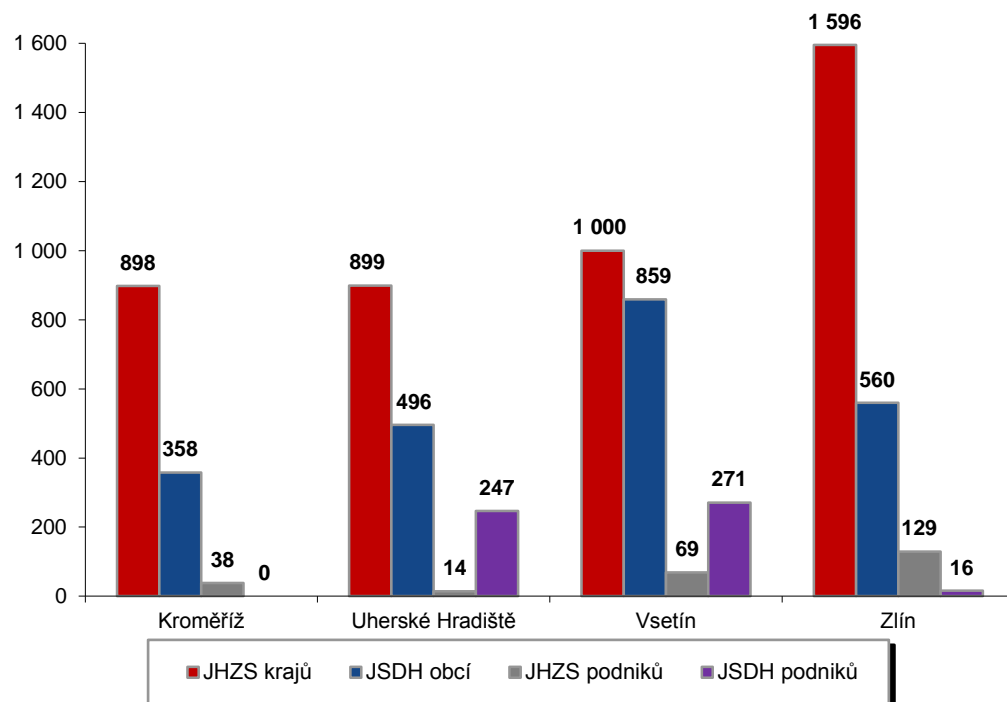


I. Základní statistické údaje o zásahové činnosti za rok 2018

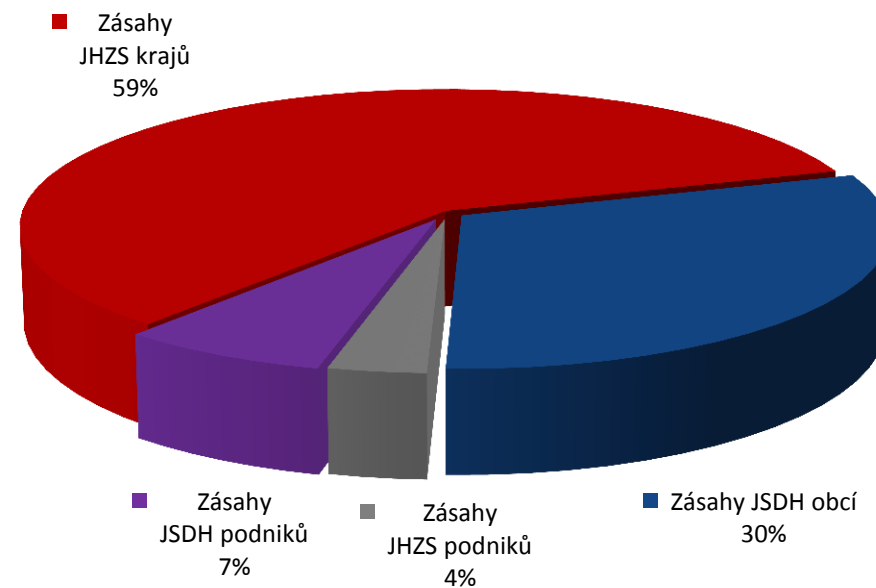
Tab. 1 Přehled počtu zásahů v okresech Zlínského kraje

Okres (kraj) / jednotka	ZÁSAHY														
	Celkem		JHZZ krajů			JSDH obcí			JHZZ podniků			JSDH podniků			
	Počet	Podíl %	Počet	Podíl %	% z celk.	Počet	Podíl %	% z celk.	Počet	Podíl %	% z celk.	Počet	Podíl %	% z celk.	
Kroměříž	1 294	17,37	898	20,44	69,40	358	15,75	27,67	38	15,20	2,94	0	0,00	0,00	
Uherské Hradiště	1 656	22,23	899	20,46	54,29	496	21,82	29,95	14	5,60	0,85	247	46,25	14,92	
Vsetín	2 199	29,52	1 000	22,76	45,48	859	37,79	39,06	69	27,60	3,14	271	50,75	12,32	
Zlín	2 301	30,89	1 596	36,33	69,36	560	24,64	24,34	129	51,60	5,61	16	3,00	0,70	
Zlínský kraj	7 450	100	4 393	100	58,97	2 273	100	30,51	250	100	3,36	534	100	7,17	

Porovnání počtu zásahů v okresech Zlínského kraje



Procentuální podíl počtu zásahů v okresech Zlínského kraje

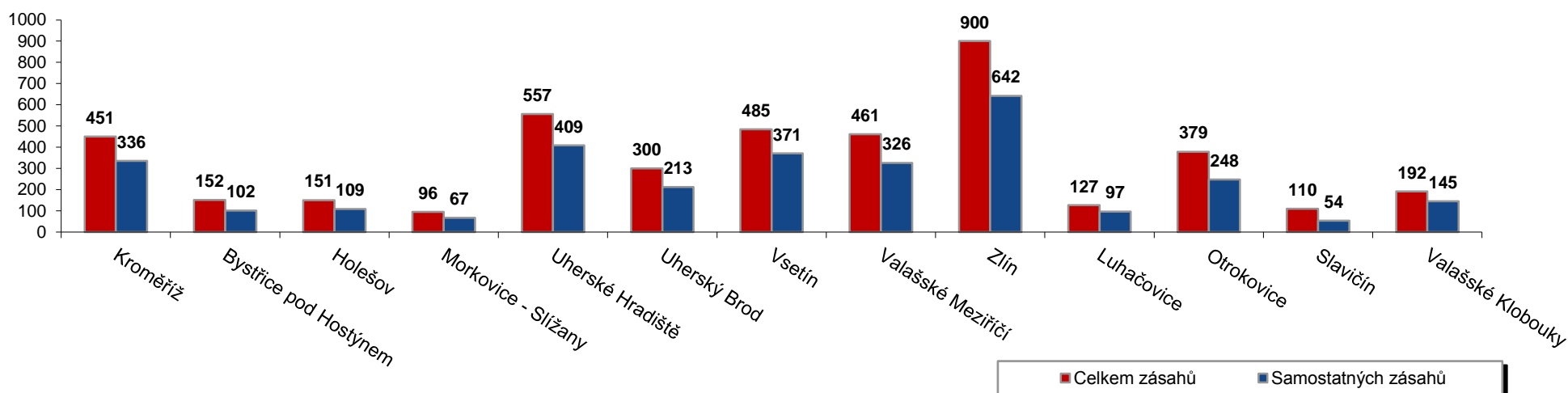


II. Zásahová činnost jednotek HZZ Zlínského kraje za rok 2018

Tab. 2 Přehled počtu zásahů JPO I HZZ ZLK podle stanic

Jednotka	Číslo jednotky	Celkem zásahů		Samostatných zásahů	
		počet	podíl %	počet	podíl %
Kroměříž	721010	451	10,34	336	10,77
Bystřice pod Hostýnem	721011	152	3,49	102	3,27
Holešov	721012	151	3,46	109	3,49
Morkovice - Slížany	721013	96	2,20	67	2,15
Uherské Hradiště	722010	557	12,77	409	13,11
Uherský Brod	722012	300	6,88	213	6,83
Vsetín	723010	485	11,12	371	11,89
Valašské Meziříčí	723011	461	10,57	326	10,45
Zlín	724010	900	20,64	642	20,58
Luhačovice	724013	127	2,91	97	3,11
Otrokovice	724014	379	8,69	248	7,95
Slavičín	724012	110	2,52	54	1,73
Valašské Klobouky	724011	192	4,40	145	4,65
Celkem	13 jednotek	4 361	100,00	3 119	100,00

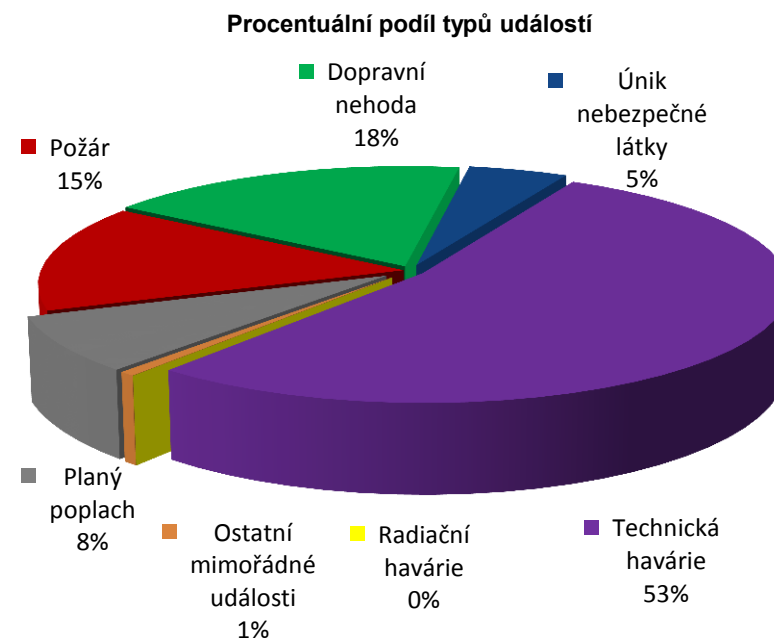
Přehled počtu zásahů JPO I HZZ ZLK podle stanic



III. Základní statistické údaje o událostech za rok 2018

Tab. 3 Přehled počtu událostí v okresech Zlínského kraje

Typ události / okres (kraj)	KM	UH	VS	ZL	Zlínský
12 - P - s účastí jednotky PO	149	143	211	255	758
19 - P - bez účasti jednotky PO	1	3	4	2	10
Požár (P)	150	146	215	257	768
21 - DN - silniční	154	221	208	302	885
22 - DN - silniční hromadná	0	1	1	2	4
23 - DN - železniční (včetně metra)	4	4	4	17	29
24 - DN - letecká	0	0	0	0	0
25 - DN - ostatní	2	4	3	1	10
Dopravní nehoda (DN)	160	230	216	322	928
41 - UNL - únik plynu/aerosolu	11	18	14	22	65
42 - UNL - únik kapaliny (mimo ropných produktů)	2	4	5	3	14
43 - UNL - únik ropných produktů	29	31	50	59	169
44 - UNL - únik pevné látky	0	0	0	0	0
45 - UNL - ostatní (včetně jiné než chemické)	0	0	3	3	6
Únik nebezpečné chemické látky (UNL)	42	53	72	87	254
51 - TH - technická havárie	0	0	1	0	1
52 - TH - technická pomoc	453	428	706	699	2 286
53 - TH - technologická pomoc	0	0	2	2	4
54 - TH - ostatní pomoc	55	85	158	135	433
Technická havárie (TH)	508	513	867	836	2 724
61 - Radiační havárie a nehoda (RH)	0	0	0	0	0
71 - Ostatní mimořádné události (OMU)	2	1	0	29	32
81 - Planý poplach (PP)	64	83	104	149	400
Údálosti celkem	926	1 026	1 474	1 680	5 106



IV. Základní statistické údaje o událostech za rok 2018

Tab. 4 Přehled počtu událostí podle měsíců ve Zlínském kraji

Měsíc / typ události	I	II	III	IV	V	VI	VII	VIII	IX	X	XI	XII
Požáry*	57	59	70	80	74	52	74	77	46	61	65	53
Dopravní nehody*	81	70	67	85	78	92	67	73	86	87	67	75
Úniky nebezpečné látky*	14	11	26	28	27	24	22	30	23	24	12	13
Technické havárie*	142	111	224	209	193	288	286	373	302	299	138	159
Ostatní mimořádné události*	29	30	26	40	41	45	42	38	37	47	29	28
Údálosti celkem	323	281	413	442	413	501	491	591	494	518	311	328

*poznámka:

požáry: požár s účastí jednotky PO, požár bez účasti jednotky PO

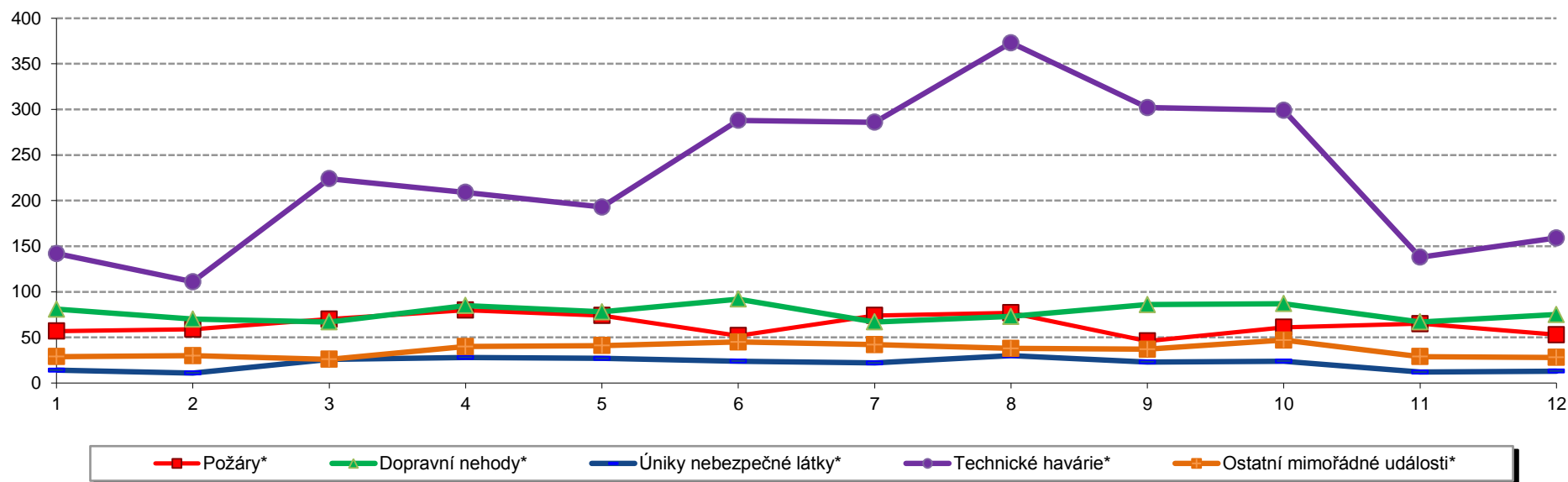
dopravní nehody: silniční, silniční hromadná, železniční vč. metra, letecká, ostatní

úniky nebezpečných látek: plynu, aerosolu, kapaliny, ropných produktů, pevných látek, ostatní

technické havárie: technická havárie, technická pomoc, technologická pomoc, ostatní, povodeň, záplava, déšť, sníh, námrazy, větrná smršť, sesuv půdy, ostatní

ostatní mimořádné události: radiační havárie a nehody, ostatní MU, planý poplach

Přehled počtu událostí podle měsíců

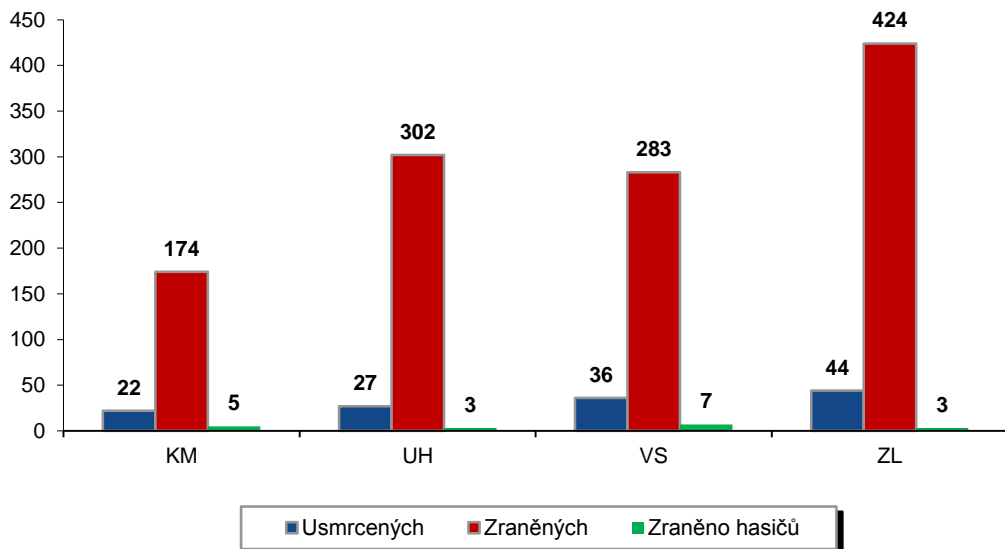


V. Následky mimořádných událostí - usmrcení, zranění, evakuovaní a zachránění za rok 2018

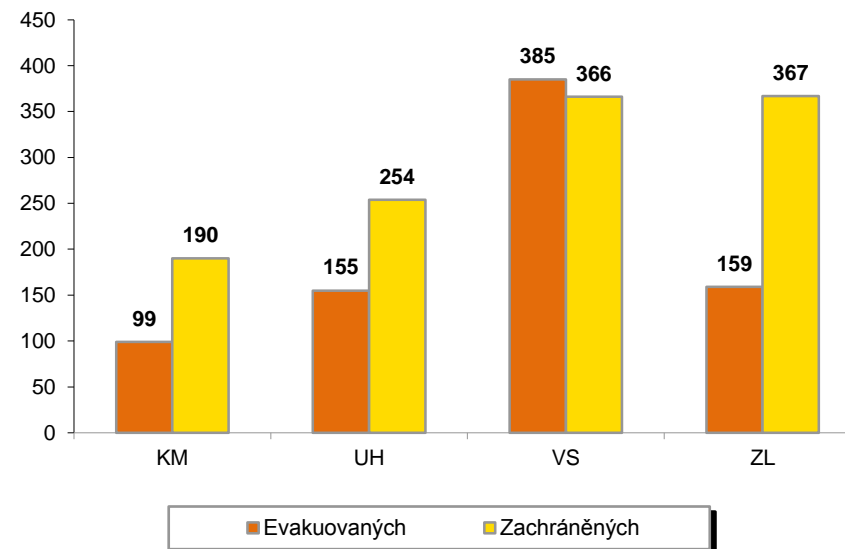
Tab. 5 Souhrn usmrcených, zraněných, evakuovaných a zachráněných osob při událostech v okresech Zlínského kraje

Kategorie / okres (kraj)	KM	UH	VS	ZL	Zlínský
Usmrcených	22	27	36	44	129
osob	22	27	36	44	129
hasičů JHZS	0	0	0	0	0
hasičů JSDH	0	0	0	0	0
Zraněných	179	305	290	427	1201
osob	174	302	283	424	1183
hasičů JHZS	1	3	4	1	9
hasičů JSDH	4	0	3	2	9
Evakuovaných	99	155	385	159	798
osob	99	155	385	159	798
Zachráněných	190	254	366	367	1177
osob	190	254	366	367	1177

Přehled počtu usmrcených a zraněných osob při událostech v okresech Zlínského kraje



Přehled počtu evakuovaných a zachráněných osob při událostech v okresech Zlínského kraje

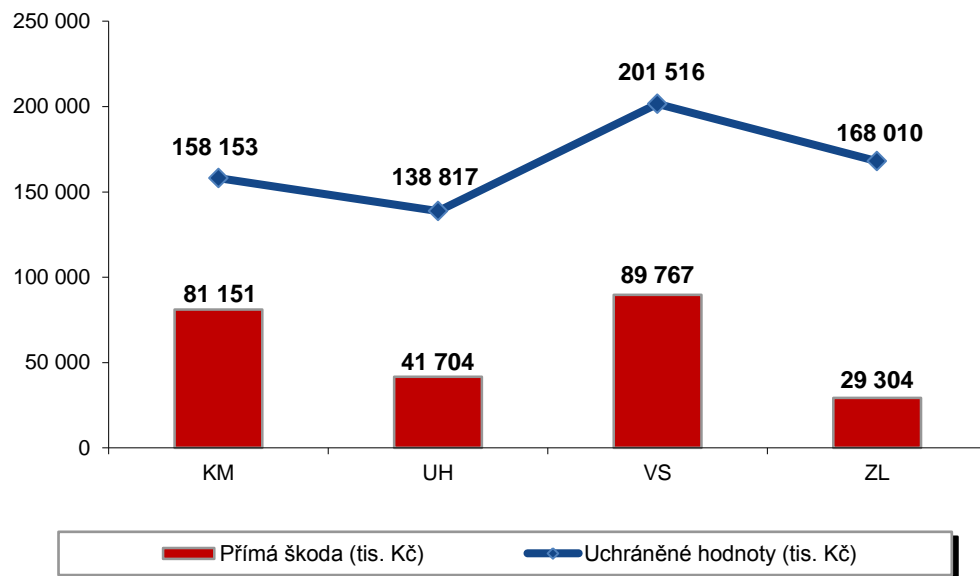


VI. Základní statistické údaje o událostech typu požár za rok 2018

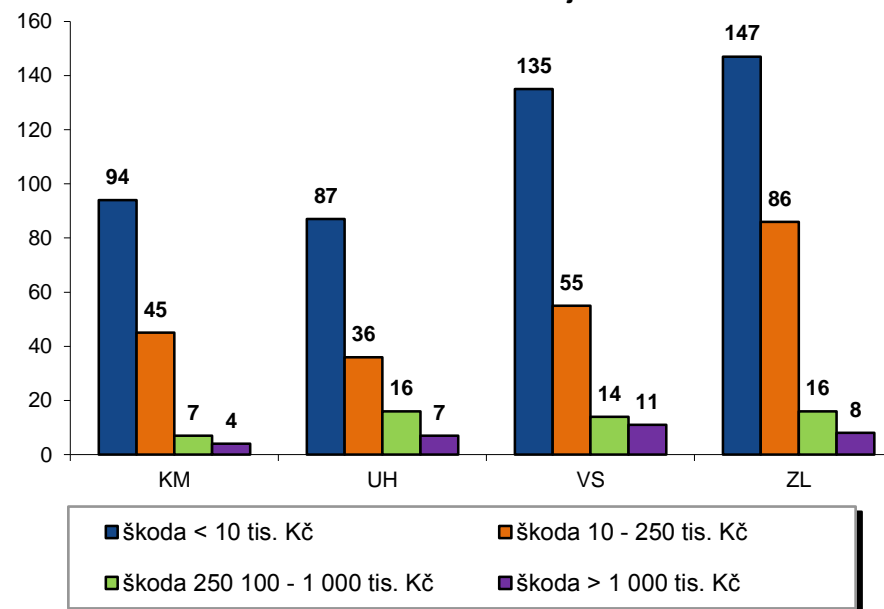
Tab. 6 Základní údaje o požárech

Údaje o požárech / okres (kraj)	KM	UH	VS	ZL	Zlínský
škoda < 10 tis. Kč	94	87	135	147	463
škoda 10 - 250 tis. Kč	45	36	55	86	222
škoda 250 100 - 1 000 tis. Kč	7	16	14	16	53
škoda > 1 000 tis. Kč	4	7	11	8	30
Počet požárů	150	146	215	257	768
Přímá škoda (tis. Kč)	81 151	41 704	89 767	29 304	241 925
Uchráněné hodnoty (tis. Kč)	158 153	138 817	201 516	168 010	666 496
Usmrceno osob	1	1	2	1	5
Zraněno osob	8	17	20	28	73
Evakuováno osob	74	106	205	53	438
Zachráněno osob	7	6	20	34	67

Přehled přímé škody a uchráněné hodnoty v tis. Kč při požárech v okresech Zlínského kraje



Přehled počtu požárů podle škody v tis. Kč v okresech Zlínského kraje



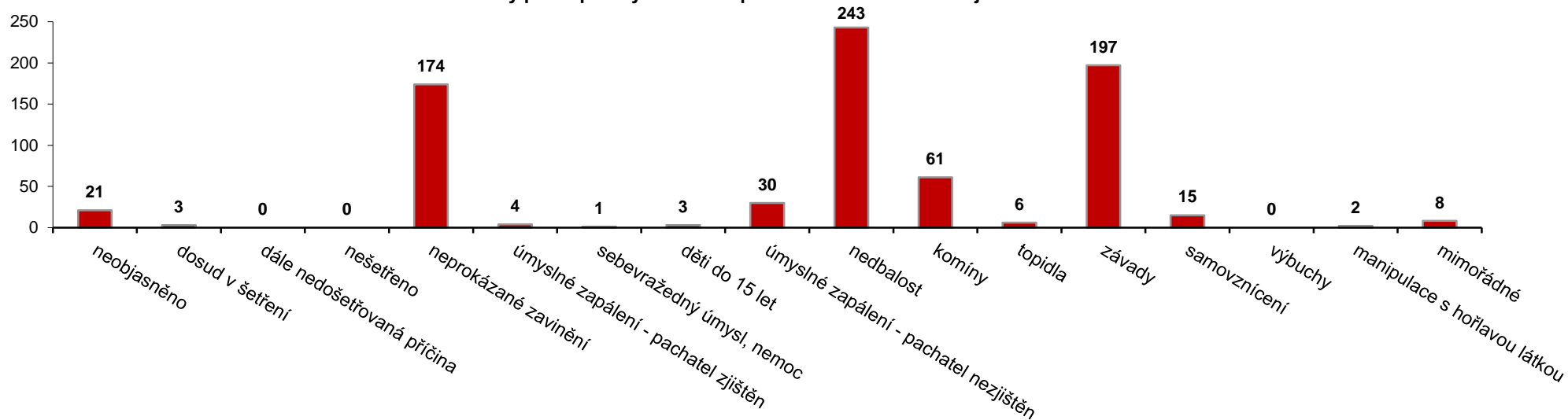
VII. Požáry podle příčiny a činnosti při vzniku za rok 2018

Tab. 7 Požáry podle příčiny a činnosti při vzniku v okresech Zlínského kraje

Kategorie / okres (kraj)	KM	UH	VS	ZL	Zlínský
neobjasněno	1	10	9	1	21
dosud v šetření	0	0	3	0	3
dále nedošetřovaná příčina	0	0	0	0	0
nešetřeno	0	0	0	0	0
neprokázané zavinění	21	37	62	54	174
úmyslné zapálení - pachatel zjištěn	1	2	0	1	4
sebevražedný úmysl, nemoc	0	1	0	0	1
děti do 15 let	2	0	0	1	3
úmyslné zapálení - pachatel nezjištěn	1	3	7	19	30
nedbalost	62	33	56	92	243
komíny	9	10	25	17	61
topidla	2	1	0	3	6
závady	44	42	49	62	197
samovznícení	6	5	2	2	15
výbuchy	0	0	0	0	0
manipulace s hořlavou látkou	0	1	1	0	2
mimořádné	1	1	1	5	8
Celkem	150	146	215	257	768

pozn.: Dále nedošetřovaná příčina - jedná se o požáry se základní evidencí, například požáry přírodních porostů, odpadů, demolic a vraků vozidel, kdy nedošlo ke vzniku škody a rozšíření požáru.

Požáry podle příčiny a činnosti při vzniku ve Zlínském kraji



VIII. Základní statistické údaje o spolupráci u událostí za rok 2018

Tab. 8 Přehled spolupráce u událostí ve Zlínském kraji

Typ události / spolupráce	Požáry*	Dopravní nehody*	Únik nebezpečné látky*	Technické havárie*	Ostatní MU*	Celkem
Policie ČR	597	922	136	992	142	2789
Zdravotnická záchranná služba	58	565	10	686	19	1338
Armáda ČR - vojenské záchranné útvary	0	0	0	0	0	0
Armáda ČR - jiné	0	0	0	0	0	0
Obecní policie	62	39	21	187	7	316
Hygienická služba	1	0	0	0	5	6
Báňská záchranná služba	0	0	0	0	0	0
Občanská sdružení v IZS	0	0	0	0	0	0
Pohotovostní služba elektro rozvodných závodů	24	9	0	38	0	71
Plynárenská pohotovostní služba	2	5	41	15	1	64
Vodárenská pohotovostní služba	22	1	2	27	0	52
Teplárenská pohotovostní služba	0	0	0	1	1	2
Státní úřad pro jadernou bezpečnost	0	0	0	1	0	1
Ostatní ústřední orgány státní správy	2	1	0	1	0	4
Firmy sdružené pod TRINS	0	0	0	0	0	0
Obecní zastupitelstvo	14	1	2	17	0	34
Ostatní územní orgány státní správy	3	0	0	3	0	6
Podniky, firmy	9	16	1	6	6	38
Místní služby	4	5	2	9	2	22
Česká inspekce životního prostředí	2	6	13	9	0	30
Ostatní subjekty (název)	0	0	0	0	0	0

*poznámka:

požáry: požáry s účastí jednotky PO, požáry bez účasti jednotky PO

dopravní nehody: silniční, silniční hromadná, železniční vč. metra, letecká, ostatní

úniky nebezpečných látek: plynu, aerosolu, kapaliny, ropných produktů, pevných látek, ostatní

technické havárie: technické havárie, technická pomoc, technologická pomoc, ostatní, povodeň, záplava, déšť, sníh, námrazy, větrná smršť, sesuv půdy, ostatní

ostatní mimořádné události: radiační havárie a nehody, ostatní MU, planý poplach